

# 室内装修 实例

浙江摄影出版社  
《摩登》丛书



# 室内装修实例

浙江摄影出版社

选 编：木成  
责任编辑：郎水龙  
装帧设计：黄大为  
插 图：黄大为 王卫东 陈敏

### 室内装修实例

出版：浙江摄影出版社  
(杭州市葛岭路1号)  
发行：浙江摄影出版社发行部  
经销：全国新华书店  
印刷：海宁中艺印刷实业有限公司  
开本：787×1092 1/16  
印张：7  
印数：20001-25000  
1995年4月第一版  
1998年2月第二次印刷  
ISBN 7-80536-293-9/Z·176  
定价：19.80元  
(如有印、装质量问题，请寄本社出版室调换)

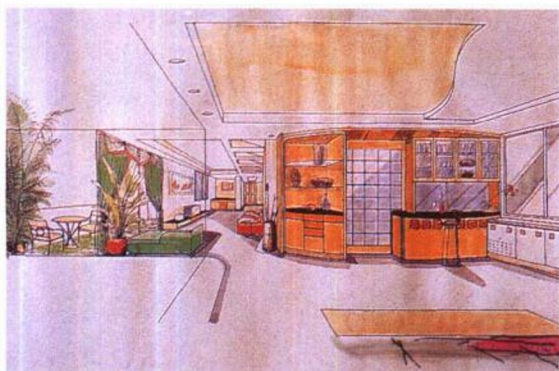
# 目 录

1	住宅装修前的全方位规划
6	————— 案例一
10	————— 案例二
14	————— 案例三
18	————— 案例四
22	————— 案例五
26	————— 案例六
32	————— 案例七
36	————— 案例八
40	————— 图例
79	————— 居室空间设计

# 住宅装修前的全方位规划

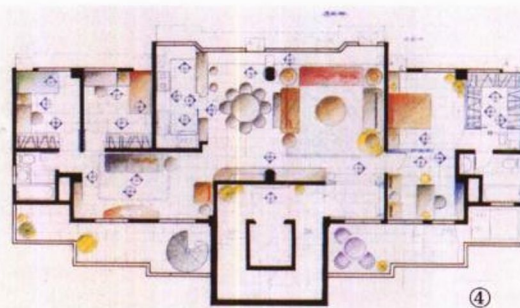
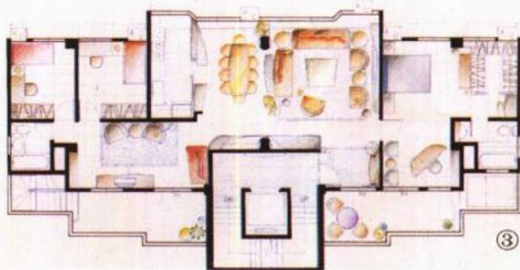
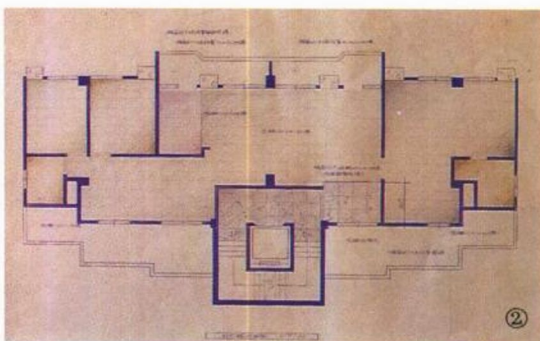
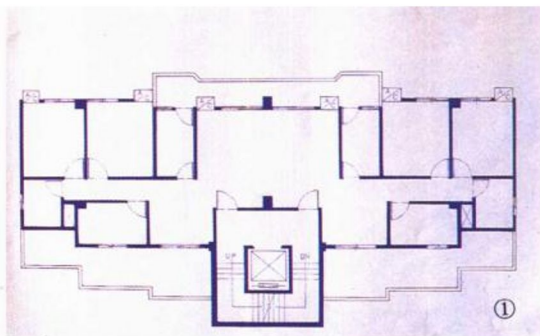
和大多数准备装修新居者一样,您一方面怀着欢喜的期待,一方面又是不知如何着手的彷徨。如何达到全方位规划的目标,如何有效掌握施工成本与满意的装修效果,是多数装修者所面对的问题。

首先,要对住屋的基础条件以及使用者的各项需求作一归类,这些项目包括:规划场所的形狀格局、尺寸高度大小、梁柱结构、卫生间水电分布、门窗隔间位置、周围环境、家庭使用成员、生活方式、格调喜好、未来的变动、准备的预算等等。



有了对住宅条件与家庭成员的评估与认识,就要开始对空间使用的平面配置规划,找出原有格局的不合理之处,并给予适度修正,如:空间行进路线是否得当? 隔间和隔间的搭配与衔接是否合理? 错误的隔间与不当的走廊,不但活动困难,浪费空间,而且也会影响使用人的情绪,所以丝毫不可大意。在不影响住宅的结构及水电管路畅通的情况下,建议您不妨进行适度修改,让您的空间更适应您未来的使用功能。

做好了整个大格局不合理处的修正后,以住宅的设计来说,接着面对的是家具的摆设,客厅、会客区域的功能安排,电视音响的配置,餐厅中餐椅与餐柜的陈设,以及卧房、书房、起居室的衔接等等。就上述空间来说,要善用“弹性隔间”的技巧,再通过材料、颜色、线条、灯光、盆景、屏风、挂画等等的巧妙应用,来发挥每一寸空间的效能。



- ① 建筑公司统一规划的居室是绝对无法满足住居者的需求。
- ② 配合建筑公司统一规划的隔间,居住者给予重新规划。
- ③ 装修前的全方位规划,平面配置图。
- ④ 同样隔间,不同风味的平面配置图。

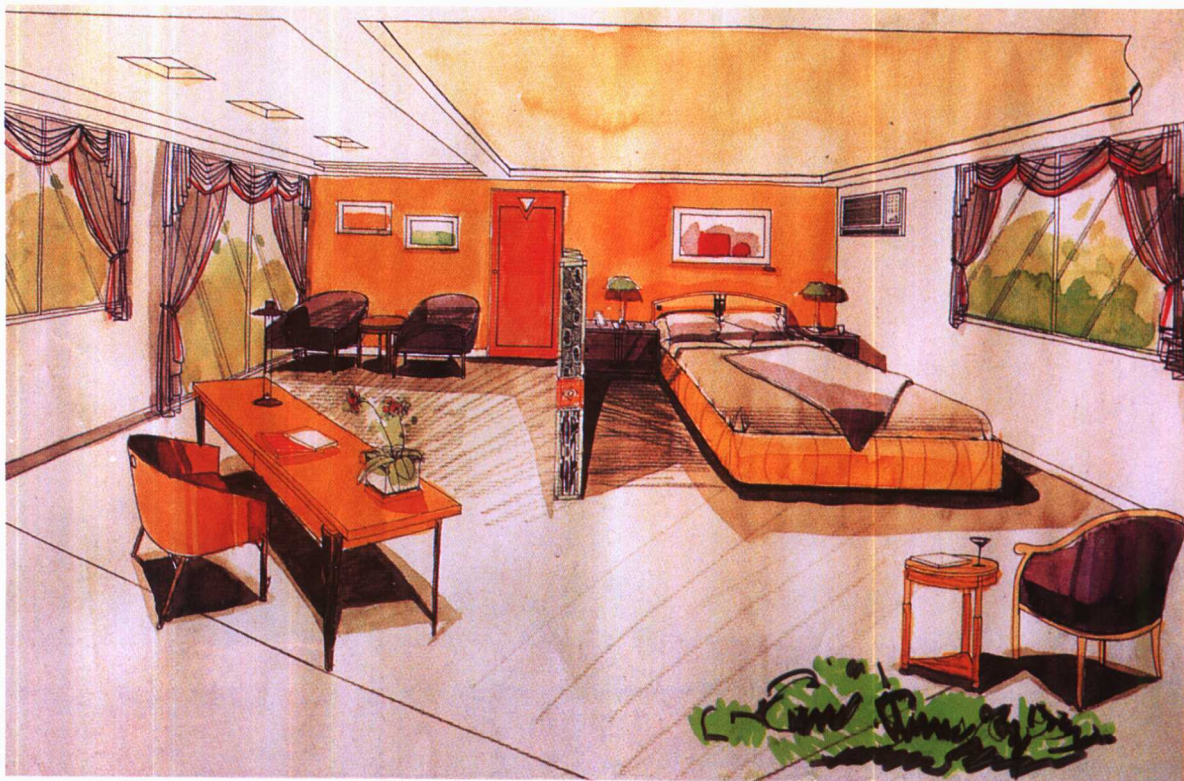
对于生活在城市的居民来说,住宅空间都有限制,如何巧妙掌握各空间的机能,又能让空间与空间的界限模糊,达到整个室内视野辽阔的目的,的确需要全方位的规划。



客厅同一空间,两种不同品味的设计。

卧房之一:运用中式荷花屏风,让居家充满温馨吉祥的艺术风味。

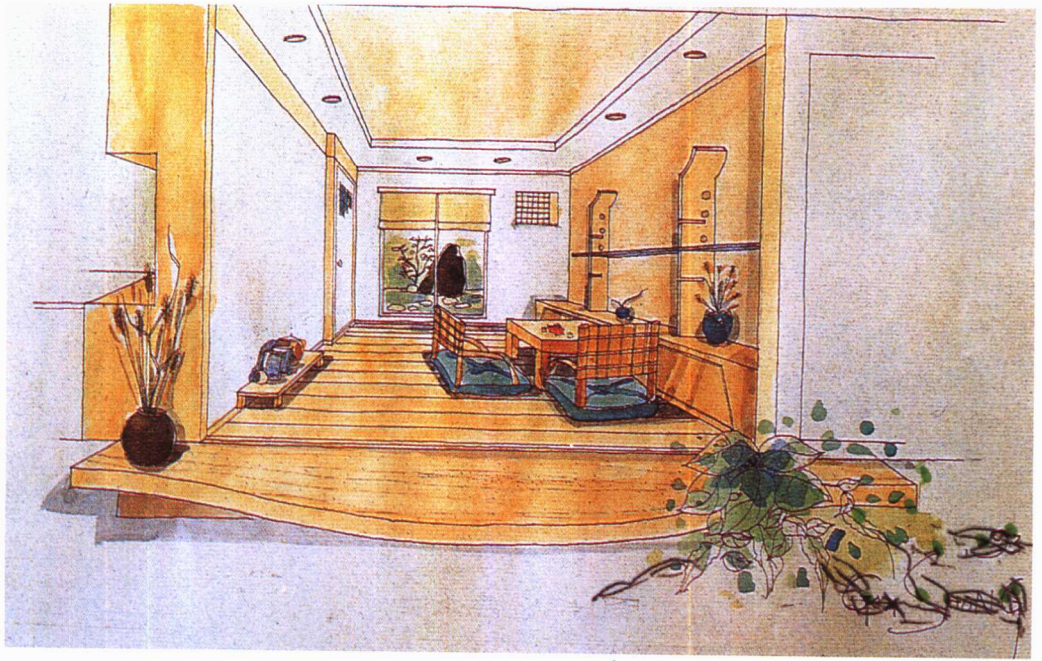




卧房之二：附设书房的设计具有套房感。



卧房之三：以柔性为原则、色调中性的设计。



和室设计：它的特点是能够为特殊情况留出空间。



儿童房之一：活动与睡眠共处的设计。





儿童房之二：预留成长可变的设计。



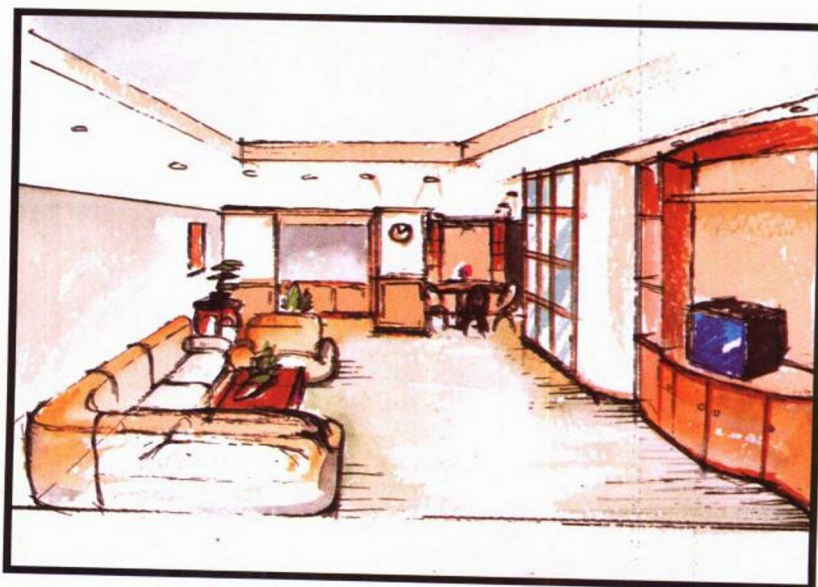
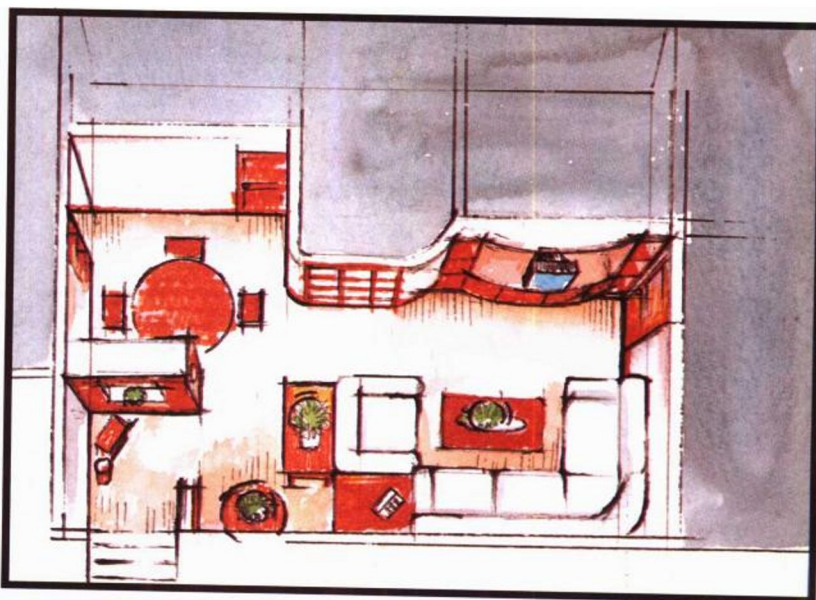
儿童房之三：在预留空间的规划下，与成长的步伐产生协调性变化的设计。



# 案例一

“清丽柔雅”是本案的设计要点,将生活的艺术融于丰富的想象力,而积极的创造力给予我们的空间无限的发挥。

玄关放置一束鲜花加一典雅的玄关椅,呈现出一股清香的生气。



居家平面图和居家透视图。



淡雅韵味的客厅。

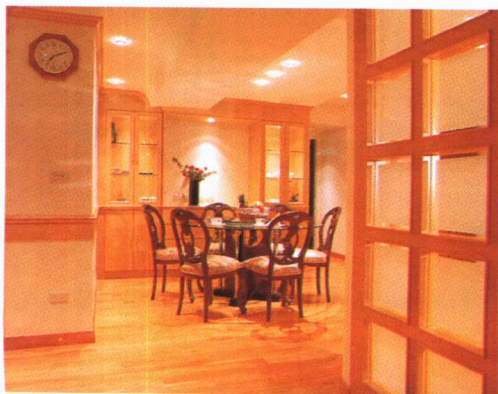
雍容华贵的电视柜，将客厅造就出舒适之感。





精致典雅的餐厅。

餐厅另二景。





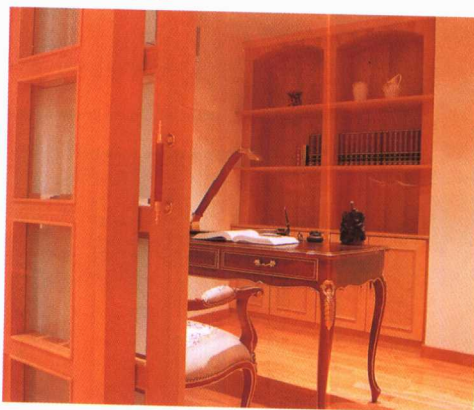
素雅的卧室。

小孩房另一景。

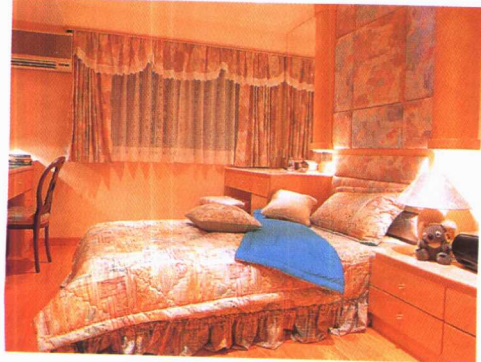


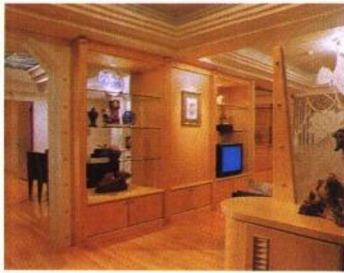
浪漫的窗帘组将小孩房点缀得更为柔雅。

宽敞静谧的书房。



卧室另一景。

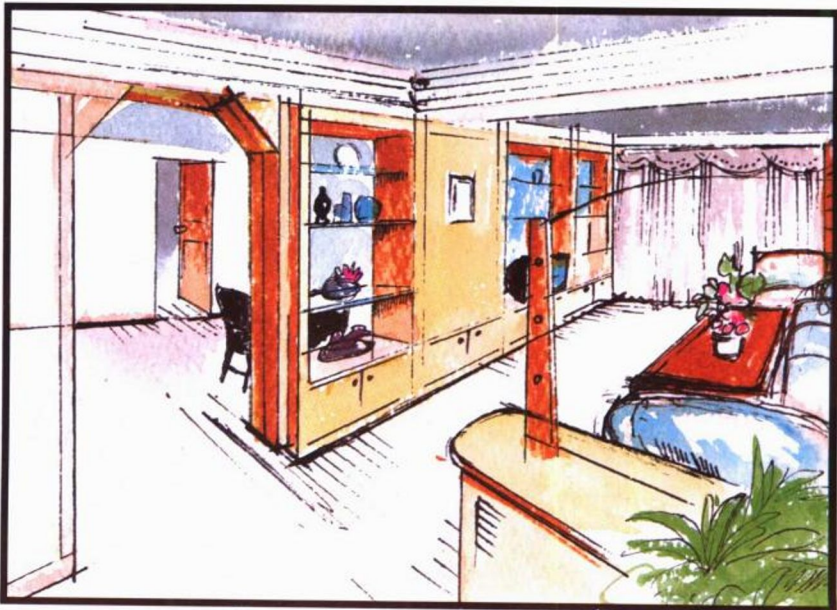
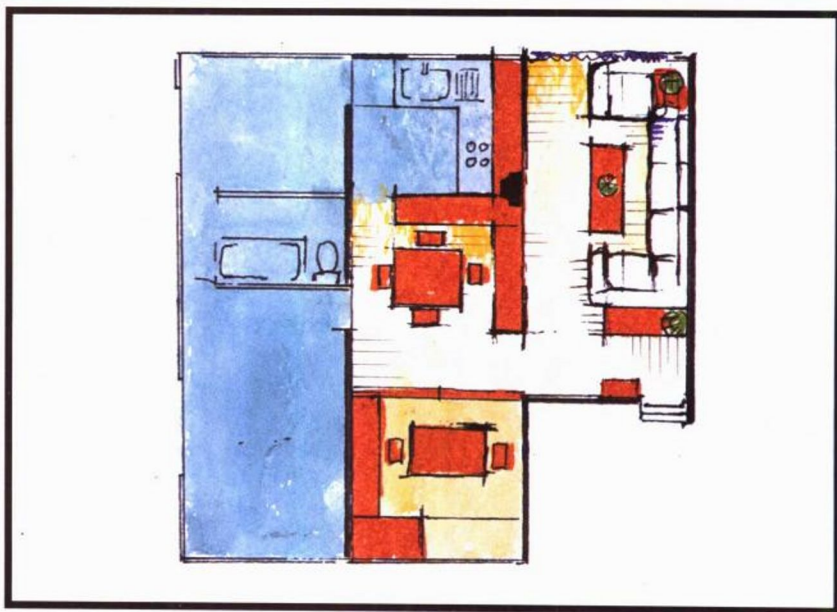




## 案例二

本案以日本居家的特点,建材以木质为主,使居室呈现出自然朴实的风格。淡雅素朴是该居家的基调。

卧室一景。



居家平面图和居家透视图。



客厅紫色系沙发与窗帘遥相呼应,更显清丽。

玄关与客厅间以喷雕玻璃表现,使空间得以扩展。



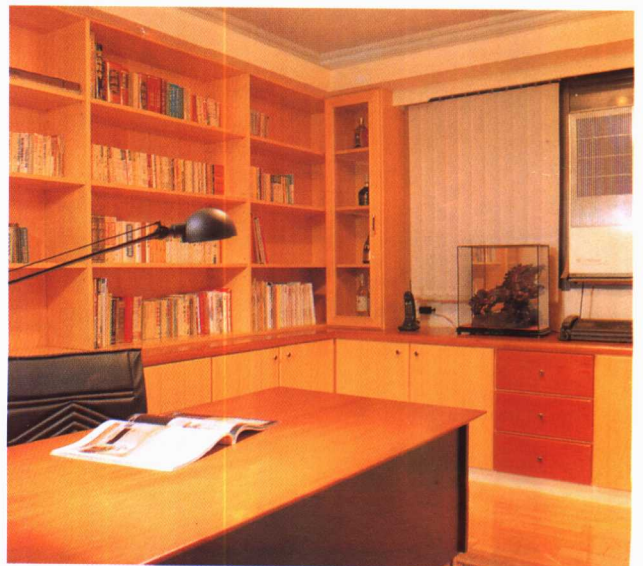


对称餐具柜规划与照明,是就餐区的特色之一。

纯日式设计。



为使空间得到充分利用,书屋采用多柜式设计。







清静平实的小孩房规划。

温馨舒适的卧室设计。



卧室另一景。

