

臨淄文物志

河東命人啓源命揆其來尚矣少典龍
年伯夷爲堯
邨宿屍相
德辨宗當世
從父允也君
早誠莽之庫
州主簿十七
尋轉大將軍
軍府中兵衆
本郡太守涼
贊府僚所在
文里宅春秋
侍脫耀陵谷
正烈不王仍
夙成幻和禮
札雨濛風振



與公覽
晚水可
長河造
志行第
力台行
還世力
河造志
常太河
學大常
才學大

临淄文物志

临淄文物志编辑组 编

中国友谊出版公司

临淄文物志

临淄文物志编辑组 编
中国友谊出版公司出版
水电出版社印刷厂印刷

850×1168/32 · 7.625 · 177000

1990年10月第1版 1990年10月第1次印刷

ISBN7-5057-0010-3/K·40 定价: 8.50元

临淄文物志编辑组

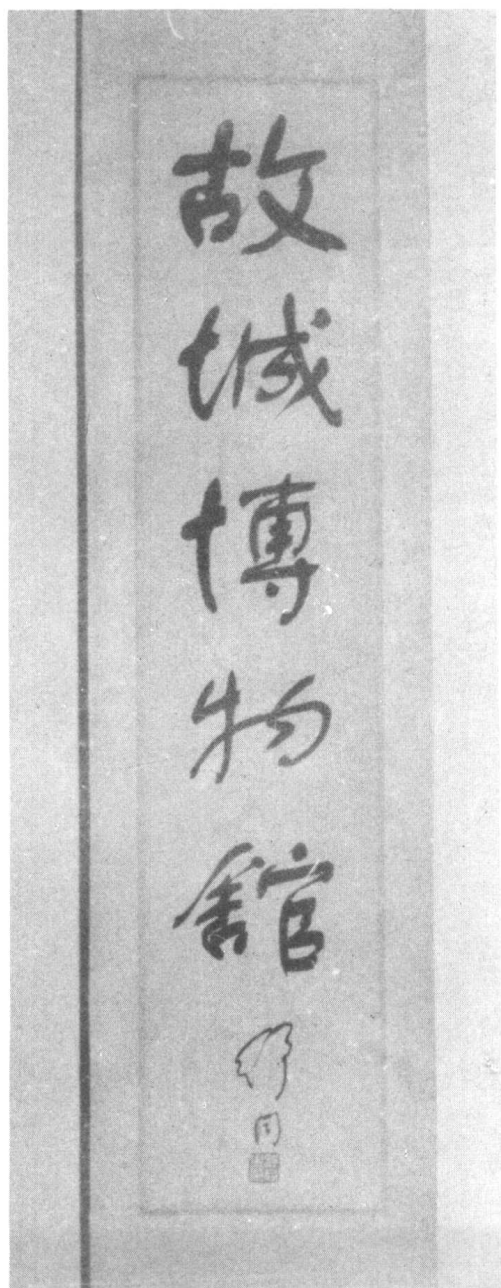
组 长	赵洪祥		
副组长	韩家华	李荷兰	
成 员	葛树勋	朱乐平	朱元改
	张龙海	张庆恩	李文森
	焦云中		
顾 问	罗勋章		
主 编	张庆恩	张龙海	李 剑
编 辑	杨英吉	朱玉德	朱治田
	谭端正	齐玉桐	周怀远
摄 影	徐伯华	刘统爱	

临淄齐国故都文物展览

启功题



启功题字



舒同题字

狗馬奇跡
天下無

靜遠堂

一九八三年

六月十日

劉海粟

年方六

刘海粟题词

初年取以字也
法偏殊有
為今只
曾得南
九府錢
耕松者

甲子年冬月臨
臨
文
管
可
也

武中奇



武中奇题词

齊國故城博物館

齊國故城博物館
一九九二年十二月黃胄書

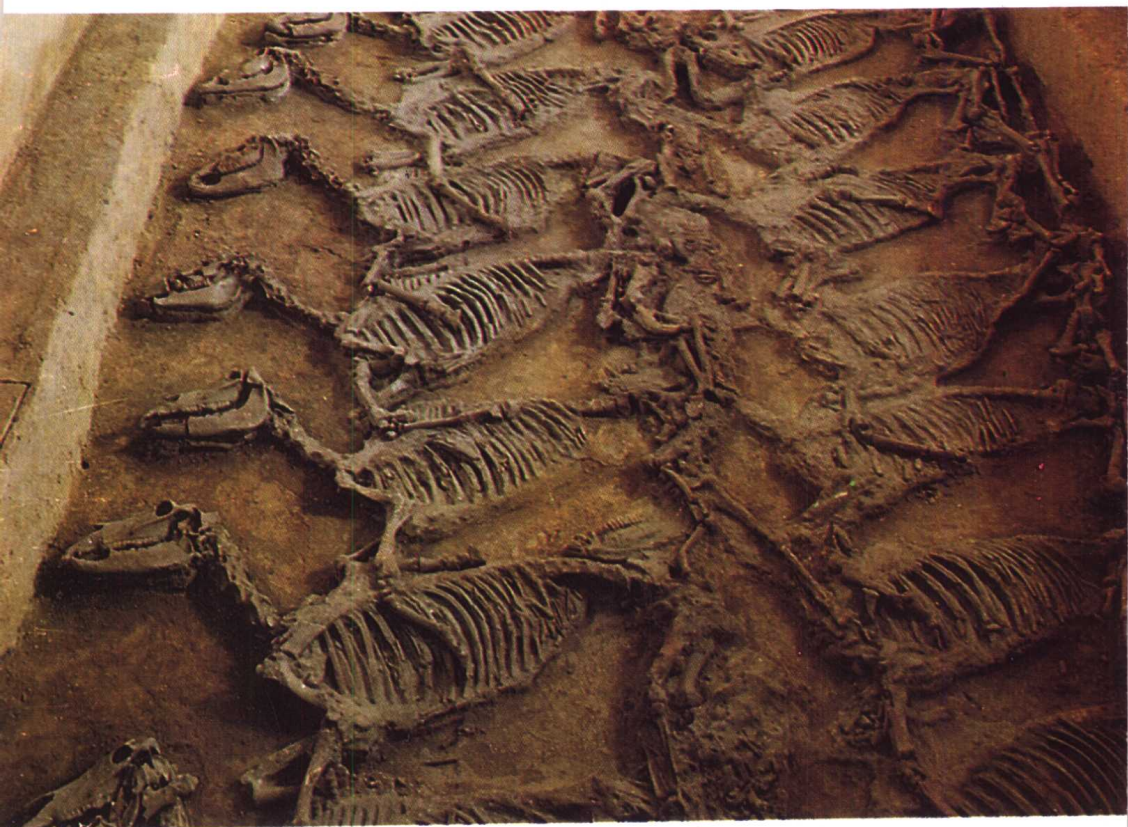
黃胄題詞

齊魯文化
歷史宝库

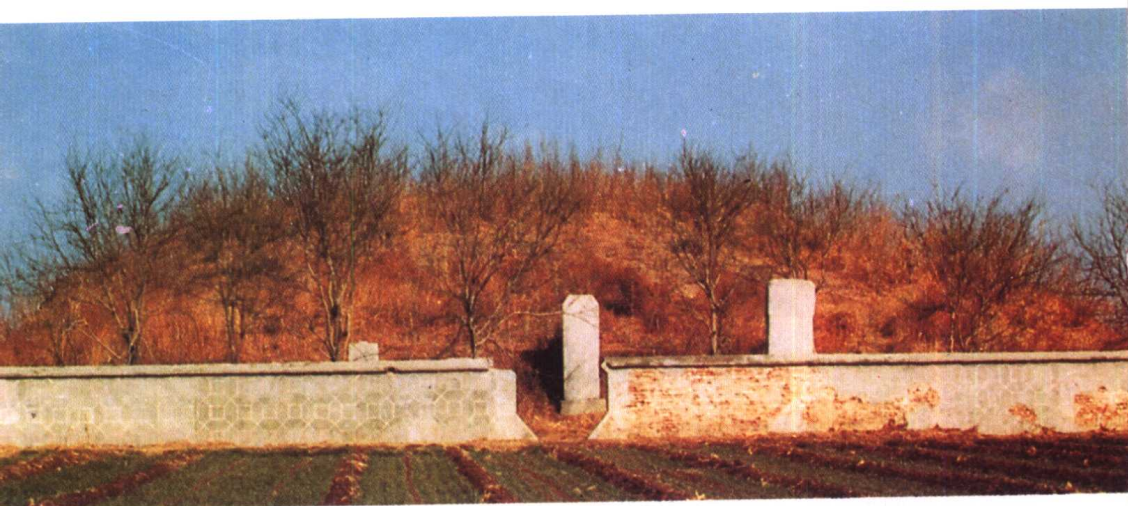
臨淄文管所

癸亥

黎玉



齐景公墓 殉马坑



晏婴墓



管仲墓



二王家



四王家

齐故城排水道口



高奚墓



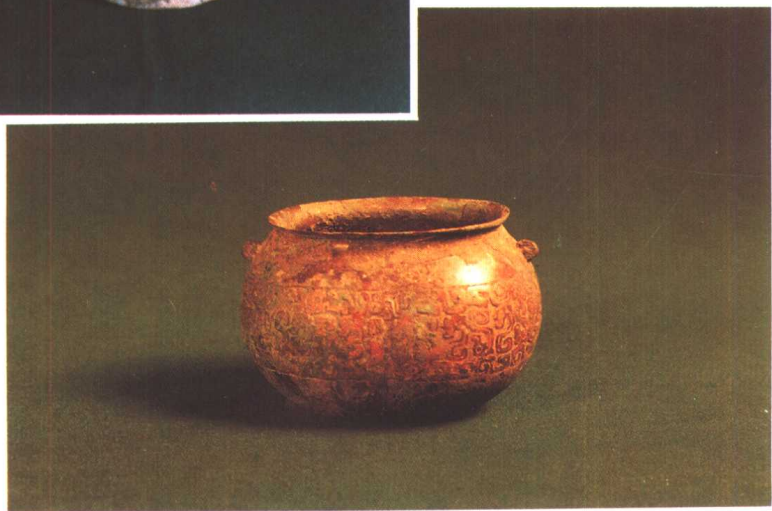
宫殿建筑遗址——桓公台

金陵寺石佛



西天寺北魏石佛

仲媯豆（春秋）



和（西周晚期）



铜盂（西周）



双龙把手簋（西周）



国子鼎(春秋)



人形足敦(春秋)