

富而美实用家庭装修丛书

／刘文 ● 刘伟 ● 阎放 ● 姜佰林 ● 陈凯 ● 李斯 ● 韩非 ● 赵高 ● 编著

FEM

富而美实用家庭装修丛书

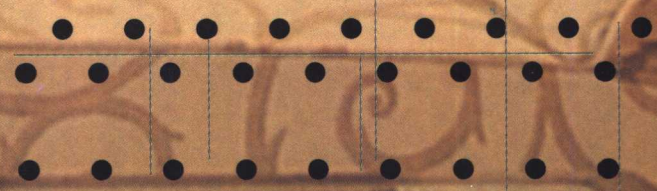
Fuermei Shiyong Jiating Zhuangxiu Congshu

隔 断 空 间

GEDUANKONGJIAN



／中原农民出版社



富·而·美·实·用·家·庭·装·修·丛·书



隔断空间

FUERMEI SHIYONG JIATING ZHUANGXIU CONGSHU

FUERMEI SHIYONG JIATING ZHUANGXIU CONGSHU

中原农民出版社

刘文
刘伟
阎放
姜佰林
陈凯
李斯
韩非
赵高
编著

江苏工业学院图书馆
藏书章

gdkj

图书在版编目(CIP)数据

隔断空间 / 刘文等编著. — 郑州: 中原农民出版社,
2002.2

(富而美实用家庭装修丛书)

ISBN 7-80641-474-6

I. 隔… II. 刘… III. 隔墙—室内装修
IV. TU767

中国版本图书馆CIP数据核字(2001)第060583号

- 富而美实用家庭装修丛书
- 视听空间
- 刘文 刘伟 阎放 姜佰林 陈凯 李斯 韩非 赵高 编著
- 责任编辑 吴丹青
- 中原农民出版社出版(郑州市经五路66号)
- 全国新华书店发行
- 河南第一新华印刷厂印刷
- 889毫米×1194毫米 16开本 3.5印张
- 2002年2月第1版
- 2002年2月第1次印刷
- 印数: 1-4000册
- ISBN 7-80641-474-6/TS·031
- 定价: 19.80元

前言

“居者有其屋”是中国人千百年来的追求，随着我国经济的迅速发展，住房制度改革的深入，人们收入的不断增长，“居者有其屋”已基本得到解决。现在，怎样营造一个温馨、舒适、个性化的居住环境已成为人们十分关注的问题。

针对以上市场需求，我们在编写本书过程中，走访了大量的家装企业和许多用户，参考了各种户型的样板房，结合我们的工作实践，本着实用、经济、舒适的原则，编写了这套丛书。这套丛书着重介绍了适合不同文化层次、不同职业、不同的爱好和审美观、不同的经济承受能力、不同的居室结构的业主住房的设计理念；还介绍了典型装修案例中所使用的材料、材料的最新价格、装修的单位造价、装修的总造价以及装修设计、施工中容易出现的失误和怎样纠正失误等内容。本丛书按不同的功用分为《绿色环保家装》、《装饰材料的选购》、《家装常见质量问题及预防措施》、《门窗与阳台》、《隔断空间》、《客厅门厅与餐厅》、《室内布置与灯光色彩》、《厨房与卫生间》、《卧室》、《视听空间》、《阅读与办公空间》11册。

QianYan

QianYan

QianYan

QianYan

编者

2001年8月1日

〔目录〕

室内空间的分隔方式 /-----	/1
象征性分隔 /-----	/1
弹性分隔 /-----	/4
局部分隔 /-----	/6
绝对分隔 /-----	/8
隔断与屏风 /-----	/10
家庭居室装饰工程人工费参考价 /-----	/15
室内装修分项工程 /-----	/30
拆除与泥水项目 /-----	/31
铝窗与玻璃 /-----	/33
水电安装 /-----	/34
木作项目 /-----	/36
油漆与收尾 /-----	/37
家庭装饰工程质量规范 /-----	/40



室内空间的分隔方式

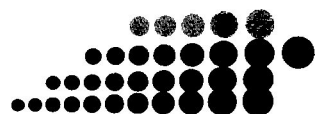
室内设计首先要进行的是空间组合,这是室内空间设计的基础,而空间各组成部分之间的关系,主要是通过分隔的方式来体现的。要采用什么分隔方式,既要根据空间特点及功能要求,又要考虑艺术特点及心理要求。室内空间分隔主要有下列四种方式:象征性分隔、弹性分隔、绝对分隔、局部分隔。

象征性分隔

用片断、低矮的面、罩、栏杆、花格、构架、玻璃等通透的隔断;家具、绿化、水体、色彩、材质、光线、高差、悬垂物、音响、气味等因素分隔空间,属于象征性分隔。这种分隔方式的限定度很低,空间界面模糊,但能通过人们的联想和“视觉完形性”而感知,侧重心理效应,具有象征意味,在空间划分上是隔而不断,流动性很强,层次丰富,意境深邃。



天花: 轻钢龙骨、纸面石膏板、多乐士乳胶漆 95元/m²
墙面: 多乐士乳胶漆(米黄) 15元/m²
地面: 胡桃木、漆面地板 230元/m²
桌(带椅): 红松木、聚酯漆 780元/个
隔断: 胡桃木百叶帘 280元/m²





天花：轻钢龙骨、纸面石膏板、白乳胶漆 105元/m²

墙面：白乳胶漆 15元/m²

玻璃隔断：胡桃木、5mm白玻璃 160元/m²

地面：漆面白橡木地板 180元/m²

将阳台纳入室内的卧房,利用结构梁与半腰式窗台间的畸零空间,设计规划成一处可收纳摆放书籍的展示书架,使空间机能益加丰富。

天花:轻钢龙骨、纸面石膏板、白乳胶漆 95元/m²

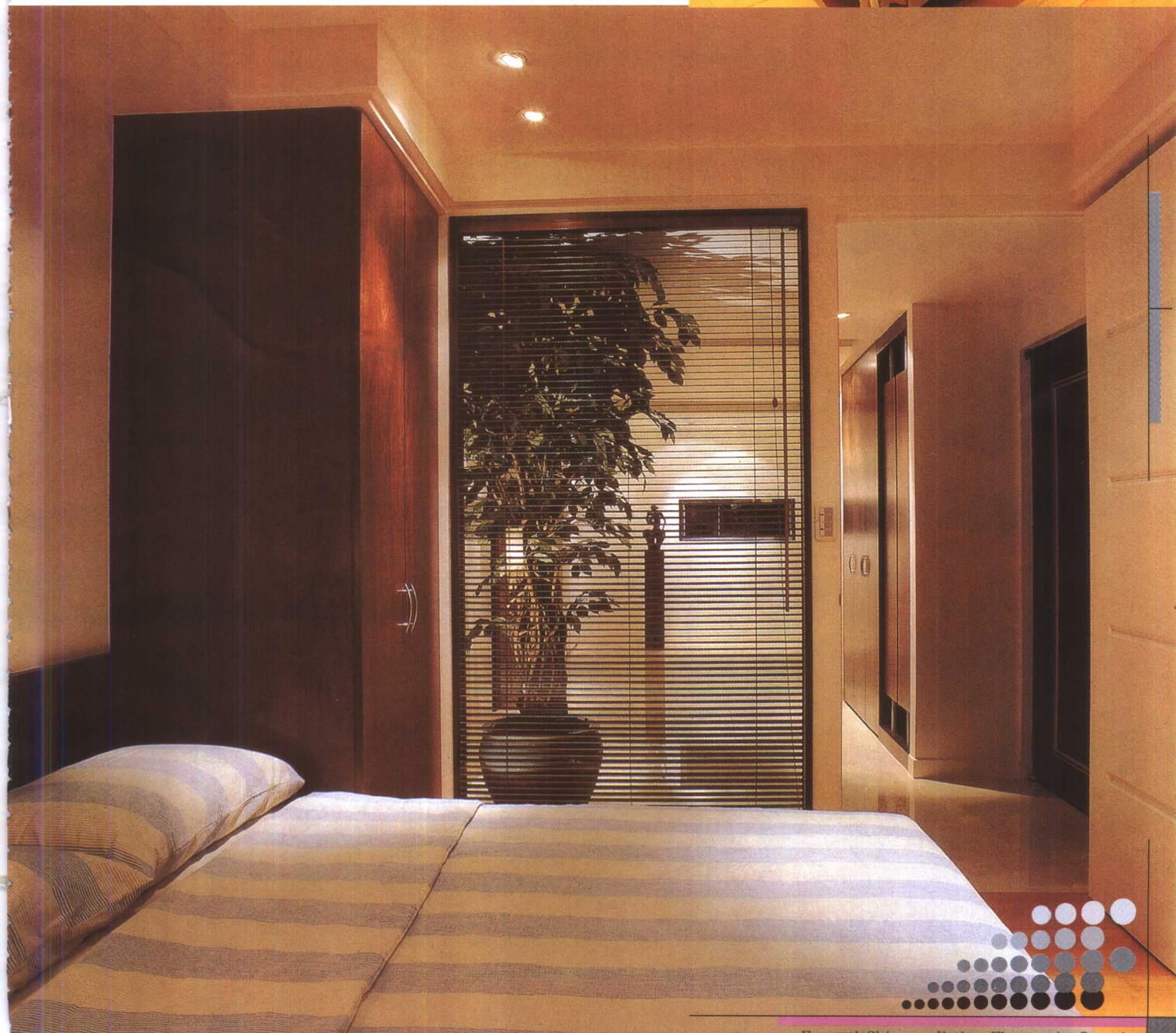
墙面:米色乳胶漆 15元/m²

地面:桦木漆面地板 180元/m²

衣柜:细木工板、樱桃木板、聚酯漆 480元/m²

百叶帘:樱桃木、聚酯漆 220元/m²

穿过书房及睡眠区之间的过道,立即被纯净淡雅的白色空间所吸引,一室的白色,只在床头壁板及两侧小边几添上深咖啡色,让深浅层次在空间中跃现。



弹性分隔

在较小的空间里,若没有清晰界定的房间,往往可产生较大的空间感;较宽的空间,如没有划分区域的话,更能营造无限空间的印象,创作的可能性也会更高。

虽然开放式室内设计未必人人喜欢或接受,但许多现代居室都采用这种格局形式。由于不少住宅的面积较小,客厅和饭厅时常结合在一起,有时玄关和厨房也得落在相邻的位置。没有隔墙的居室确实令有限的空间显得宽敞,居住者也会感到少受限制和约束。

最具弹性的分隔生活空间的方式是,藉编排家具如沙发、地柜和搁架来形成隔离媒体。但要留意的是家具的背面须是可展示的,对一些靠墙摆放的家具而言,便不能发挥这种作用了。

落地窗帘不愧是很好的选择,它们可减低声浪、营造柔和气氛。由于窗帘可供两边观赏,可以双层厚度或加一层纱帘。另一做法是垂挂直帘或卷帘(因卷帘不会很阔,你或需挂上二至三幅)。最后,屏风或滑屏有多种风格可供配搭,它们可以按场合需要而搬移。

较恒久的隔墙若有需要不妨考虑,因制作简单,施工也不困难。对较细小的居室来说,半高隔墙颇为妥当,在不完全分隔的情况下提供一定的私密性。

利用拼装式、直滑式、折叠式、升降式等活动隔断和帘幕、家具、陈设等分隔空间,可以根据使用要求随时启闭或移动,空间也就随之或分或合,或大或小。这种分隔方式称为弹性分隔,这样分隔的空间称为弹性空间或灵活空间。



天花: 轻钢龙骨、纸面石膏板、多乐士乳胶漆 95元/m²

墙面: 多乐士乳胶漆 15元/m²

地面: 山毛榉漆面地板 175元/m²

隔断: 红松木、榉木面板、喷砂玻璃 320元/m

壁柜: 细木工板、榉木面板、聚酯漆(哑光) 580元/m

陈列架式屏风的设计既起到区域分开的作用,又为室内陈列物品的点缀提供条件,使空间充满生机。纱帘侧的地灯设置使纱帘更具艺术魅力。

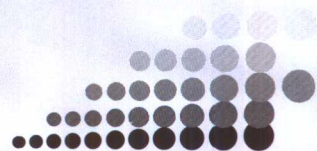


天花: 轻钢龙骨、纸面石膏板、白乳胶漆 95元/m²

墙面: 白乳胶漆 15元/m²

陈列架式屏风: 木作、磨边玻璃 230元/m²

地面: 榉木漆面地板 150元/m²



局部分隔

用片断的面(屏风、翼墙、不到顶的隔墙和较高的家具等)划分空间,称为局部分隔。限定度的强弱因界面的大小、材质、形态而异。

局部分隔的特点介于绝对分隔与象征性分隔之间,有时界限不大分明。



天花: 轻钢龙骨、纸面石膏板、白乳胶漆 105元/m²

墙面: 白乳胶漆 15元/m²

电视柜: 细木工板、白聚酯漆 340元/m

屏风: 红松木框、喷砂玻璃 160元/m²

地面: 抛光防滑磁化砖 155元/m²



天花: 轻钢龙骨、埃特板、立邦乳胶漆(杏色) 95元/m²

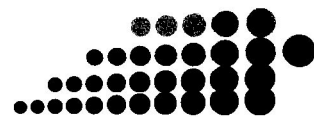
墙面: 立邦乳胶漆(杏色) 15元/m²

地面: 北美红橡木地板 210元/m²

隔断门口: 细木工板、山毛榉木板 86元/m

酒柜: 细木工板、山毛榉木板 720元/m

吧台: 细木工板、山毛榉木板、黑金沙台面 920元/m



绝对分隔

用承重墙、到顶的轻体隔墙等限定度(隔离视线、声音、温湿度等的程度)高的实体界面分隔空间,称为绝对分隔。这样分隔出的空间有非常明确的界限,是封闭的。

绝对分隔隔音良好,视线完全阻隔或具有灵活控制视线遮挡的性能,是这种分隔方式的重要特征,因而周围环境的流动性很差,但可以保证安静、私密和有全面抗干扰的功能。

天花: 矿棉吸音板 70元/m²

墙面: 白色、米色乳胶漆 15元/m²

木作柱面: 夹板、条纹装饰板、花桦木板 135元/m²

地面: 抛光磁化砖 140元/m²





天花：轻钢龙骨、纸面石膏板、立邦白乳胶漆(杏色) 95元/m²

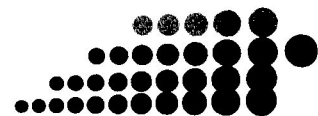
墙面：立邦乳胶漆(杏色) 15元/m²

地面：樱桃木地板 330元/m²

踢脚线：胡桃木、聚酯漆 32元/m

侧几：红影木、聚酯漆 420元/个

推拉门隔断：红影木、磨砂玻璃 780元/扇



隔断与屏风

居室的分隔有多种形式。隔墙、隔断、屏风,同样是隔,产生的空间效果则很不相同,隔墙是完全封闭的,砌起一堵墙,一间房就变成了两间;隔断是半封闭的,留有通透的余地,适合于既联系又分隔的空间,在中国传统住宅中应用最多。而屏风则可以看作是活动的“墙”,适合于各种临时的分隔。

隔墙做法

灰板条隔墙:灰板条隔墙采用木龙骨、木板条、灰浆做材料,施工方便,构造简单。一般居室的高度都在3m左右。施工时先固定上下横梁,立大龙骨,断面尺寸为80mm×120mm,间距450~600mm,然后再做小龙骨,断面尺寸为50~70mm,间距600~800mm,最后在小龙骨上钉板条,板条断面为10mm×30mm,抹灰于板条上,厚8~10mm。

板材隔墙:比较常用的板材,如五合板、刨花板、中密度纤维板等,都可以用来做隔墙,墙体骨架主要以木龙骨为主,也可以使用金属。骨架的尺寸和间距应根据所选板材外形尺寸及固定方式而定,木龙骨尺寸可参照板条隔墙的龙骨尺寸。施工方法与板条隔墙相同,板缝可采取对接、压条有嵌入的办法。

砖隔墙:砖隔墙一般不超过3m,常用的是1/2砖隔墙,用50号砂浆砌筑,长度超过6m时应加砖墩。也可以使用1/4砖厚的隔墙,也用50号砂浆砌筑,只是每砌筑1.2m高时应间歇24小时;当长度超过4m时应加砖墩。

石膏板隔墙:石膏板隔墙主要采用轻钢龙骨作为墙体支撑,同时也可用木龙骨。轻钢龙骨有定型产品出售,可根据需要选购,石膏板与钢架的连接采用自攻螺栓。石膏板表面可喷刷各种涂料和贴墙纸,但石膏板有怕潮的缺点,不宜在卫生间使用。



- 天花: 多乐士乳胶漆(杏色) 18元/m²
 墙面: 多乐士乳胶漆(杏色) 15元/m²
 地面: 樱桃木地板 330元/m²
 隔断: 胡桃木、磨砂玻璃 420元/m²

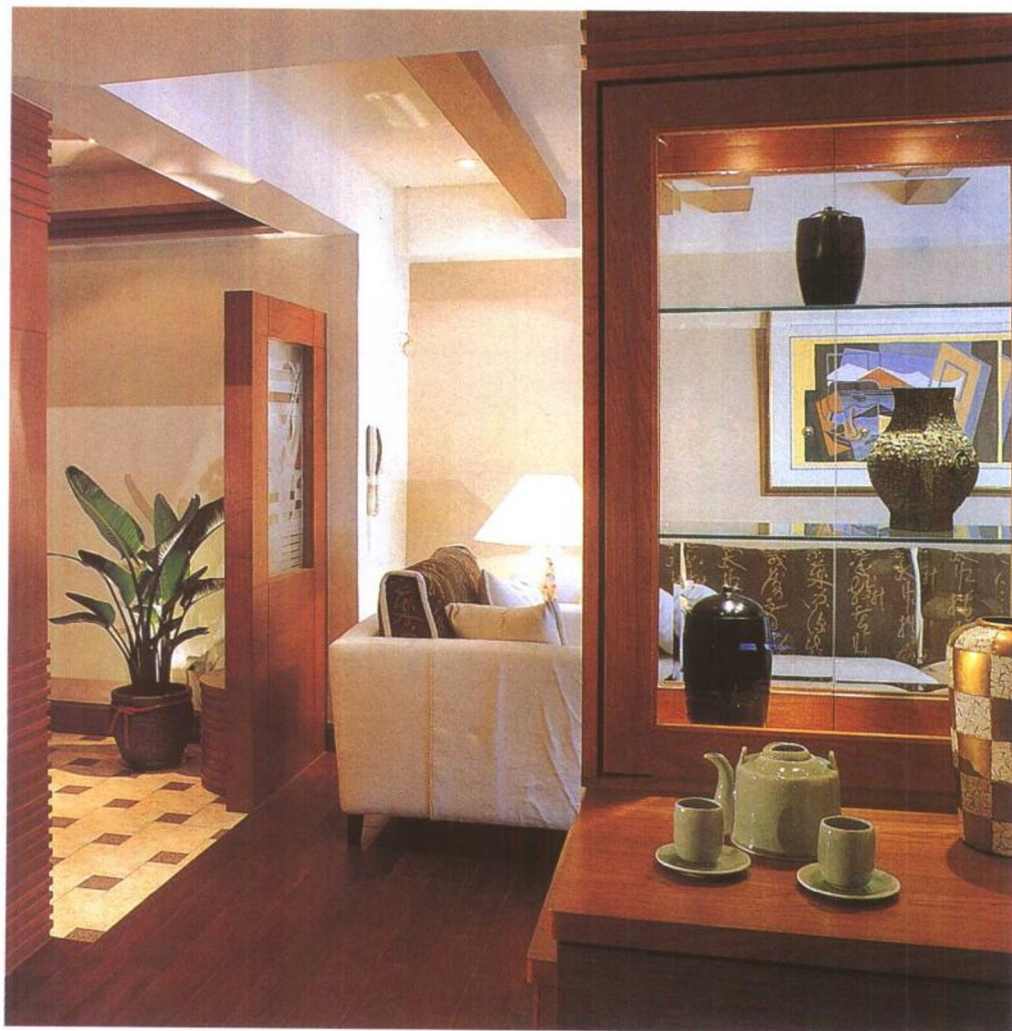
天花: 轻钢龙骨、纸面石膏板、白乳胶漆 105 元 / m²
 墙面: 白乳胶漆 15 元 / m²
 装饰柜: 细木工板、柚木板、搓色聚酯漆 410 元 / m²
 百叶门: 细木工板、柚木板、搓色聚酯漆 580 元 / 扇
 地面: 釉面地砖 140 元 / m²
 推拉门: 红松木、柚木板、磨砂玻璃 700 元 / 扇



天花: 轻钢龙骨、纸面石膏板、多乐士乳胶漆 95 元 / m²
 墙面: 多乐士乳胶漆(白色) 15 元 / m²
 地面: 北美红橡木地板 210 元 / m²
 饭桌: 红松木、聚酯漆 880 元 / 个
 隔断: 红松木、榉木面板、喷砂玻璃 250 元 / m



原本的弧形玄关,改为气派的方正格式,再铺上瓷砖,与大厅紫檀木地面高低差距2cm,顿时内外有别。



天花: 轻钢龙骨、纸面石膏板、多乐士乳胶漆 95元/m²

墙面: 多乐士乳胶漆 15元/m²

地面: 巴西紫檀木 330元/m²

隔断: 细木工板、樱桃木板、玻璃 440元/m