

《Home·雅舍》丛书

居室装潢小品荟萃

刘 锋 主编



上海科学技术出版社

Home · 雅舍丛书

居室装潢小品荟萃

刘 舜 主 编

上海科学技术出版社

《Home·雅舍》丛书
居室装潢小品荟萃

刘 锋 主编

上海科学技术出版社出版、发行

(上海瑞金二路 450 号 邮政编码 200020)

新华书店上海发行所经销 太仓市印刷厂有限公司印刷

开本 787×1092 1/16 印张 4.25

2000 年 10 月第 1 版 2000 年 10 月第 1 次印刷

印数 1—5 000

ISBN7-5323-5406-7/TS·472

定价: 19.00 元

本书如有缺页、错装或坏损等严重质量问题,
请向本社出版科联系调换

前言

对于大多数人而言，家不仅是避风港，安乐窝，而更是休闲与品位的场所；一个舒适而赏心悦目的居住环境，是每一个人所希望拥有的。一个属于自己的家，不在它的大或小，而在于温馨舒适。

随着改革开放的不断深入，生活水平不断提高，居住条件不断改善，人们对居住环境要求更高。目前，据有关资料统计，全国每年用于居室装潢的费用约1000亿元，上海每年居室装潢费约200亿元。由于装潢业的兴起，建材业现已成为新型产业之一。如何进行居室装潢，已成为社会热门话题之一。具体到家庭装潢，应根据每个家庭的经济情况、文化层次、业余爱好、从事职业、社交对象、房型及面积的大小等，选择自己喜欢的装潢模式。为了使每个居室装潢都能达到满意的装潢效果，每项施工都符合质量要求，解决居室装潢中的后顾之忧。为此，我们组织编写了这套Home·雅舍丛书。这套丛书共有五册。第一册重点介绍了居室装潢中的施工工艺及各种材料具体应用、操作方法和教您如何进行居室装潢技巧；第二册重点介绍寻常人家，普通型（经济型）居室装潢的用料、施工及装饰效果、具体费用和收费标准；第三册介绍步步高，小康型居室装潢的标准及用新型材料、新奇手法与新颖风格的装潢实例；第四册介绍灿烂人生，个性化居室装潢，按不同的房型将居室装饰得有特点、有风格、有个性，能使居室成为主人身份地位的教证；第五册为居室装潢中的小品集锦，内容包括：特殊部位的不同处理、软装潢要求与小饰品布置技巧。这套丛书与已经出版的同类书籍相比，有如下特点：

1. 针对性强

这套丛书汇集国内外各地的居室装潢优秀实例，反映了不同

居室结构、家庭人口、文化层次与职业的装潢设计、装修武样，体现了各种不同风格，可供读者参考、借鉴；针对性很强，每一套居室都配置了平面布置图、立面图和部分家具图及主要装饰材料，并提供装饰参考价格。

2. 注重实用

这套丛书从实际出发，以实用为主，介绍当今社会上在家庭装潢中的具体施工工艺与操作方法，配合一些新材料、新工艺的处理图解，提供装潢质量检验标准、装修参考价格、人工费计取标准等实用知识，方便查阅。

3. 图文并茂

这套丛书内容可靠，翔实，图文并茂，以实例，实例进行通俗易懂、由浅入深的论述，适合于初中以上文化水平的各层次装饰用户、装潢公司的设计及施工人员阅读，可使读者在短时间内掌握其居室装潢要点，提高居室装潢质量。

本书是丛书中的第五本，列举了装潢中一些特殊部位的特殊处理，或一些特种用途、功能的特殊装潢实例，供读者选用时参考，也可给设计者一种抛砖引玉借鉴。

本书由刘锋主编，参加编写的有王五根、沈恩、刘元喆、张济芳、刘波、张继成、顾道弟、周杰等。在编写过程中有幸得到上海行知技术学校校长赵千之、教师王兴华、上海塑料工业公司职工中专校长周祥康、上海家具公司中专黄德凤等同志的大力支持与帮助，在此深表谢意。由于时间仓促，并限于作者水平，书中不足和错漏之处，敬请读者批评指正。

《Home·雅舍丛书》编写组

1999.10.21

目 录

一、过道、厅的装饰处理.....	1
二、玄关的巧用.....	10
三、壁炉的布置.....	13
四、窗帘的设置.....	19
五、墙面的特殊装潢.....	26
六、瓷砖装饰墙面.....	35
七、软装潢设计.....	41
八、卫浴间的各种橱柜.....	43
九、残疾人的卫浴设施.....	46
十、楼梯的装潢.....	49
十一、特殊装潢设计.....	51
十二、居室中的小摆设.....	53
十三、厨房储藏柜的合理布置.....	58
十四、长茶几.....	59

一、过道、门厅的装饰处理

过道、门厅是人们过注必经之地,且是进入人们视觉的第一印象,也是体现室内装饰的整体水准之一。

过道、门厅的装饰原则是:尽量避免产生狭长和沉闷感。所以在过道、门厅作一些艺术加工或点缀处理,如壁龛、小景点、“凿壁借光”、彩绘玻璃、横竖条纹或借助光源营造生动的气氛,使其空间丰富,让它成为居室的一条亮丽的风景线。

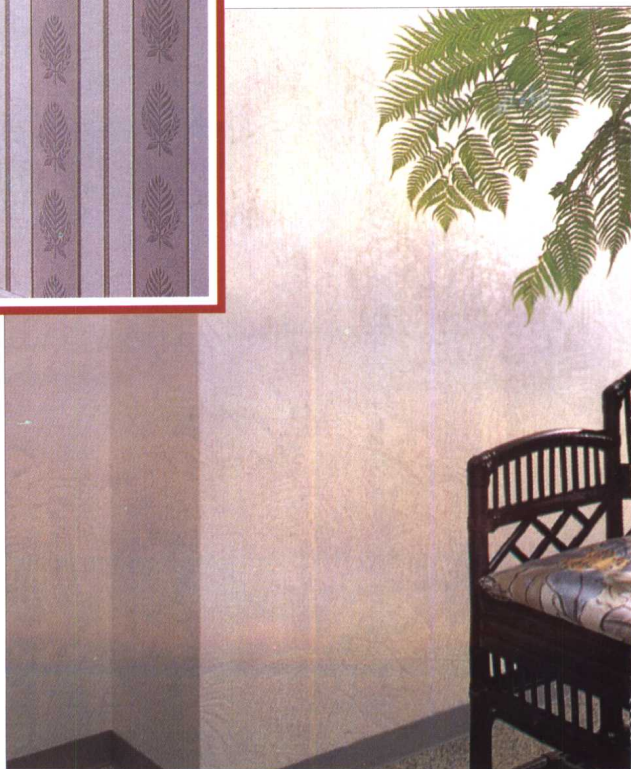


◁在几扇门交汇处的墙面,置一面长镜、摆一张挂壁花台、插一束菊花,能点缀室内的精

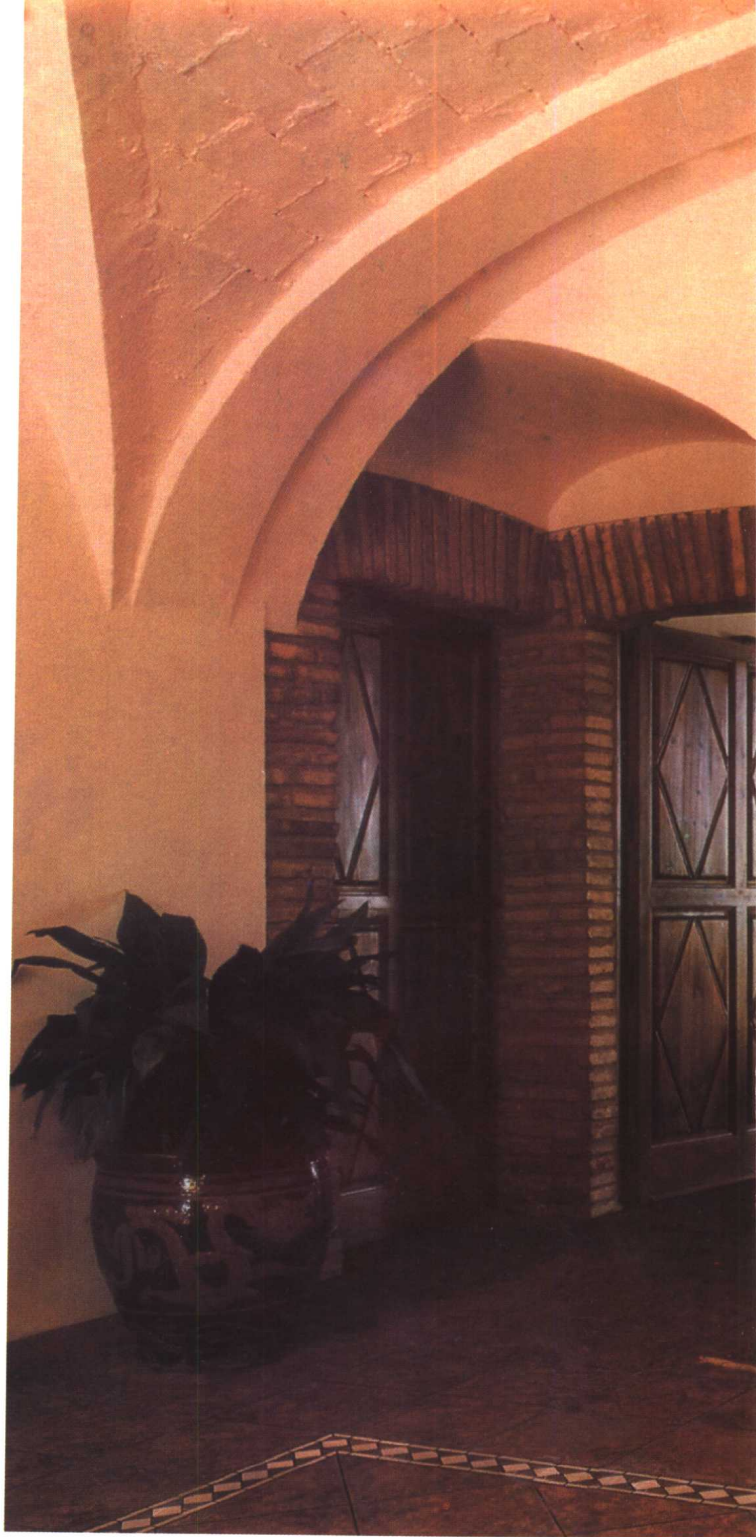


▽直角弯的过道墙面，
利用墙纸装潢，颇有特色

△以豪华多变的墙纸装饰墙裙与墙面，在转弯处放一对
扶手皮椅，体现豪华高贵之气



▽ 壁纸装饰的过道,用一盆橘树与海螺点缀,衬托出清雅脱俗的家庭氛围



△ 在过道尽头二门交汇处,门框用清水砖墙,门顶部以圆拱交织,门口处置一大盆绿叶,显现古朴典雅

◁ 在多彩壁纸装饰过道的转角处,置一棵长青橡树、配一把藤椅与小藤桌,营造一个舒适的休憩场所



▽ 墙面用墙纸或画幅装潢, 尽头处置一烛台、配两盏壁灯, 真是映壁生辉

△ 大型门厅与过道接壤处, 置一藤椅与藤茶几、摆一盘水果, 作小憩之处



▽ 在过道窗下,放一沙发与小茶几,
是理想的阅报或品茶的好地方



△ 在比较宽敞的过道里,除了用仿木板式的墙纸装潢外,还用
仿大理石纸板制作成敞开式搁物架,体现粗犷之气魄

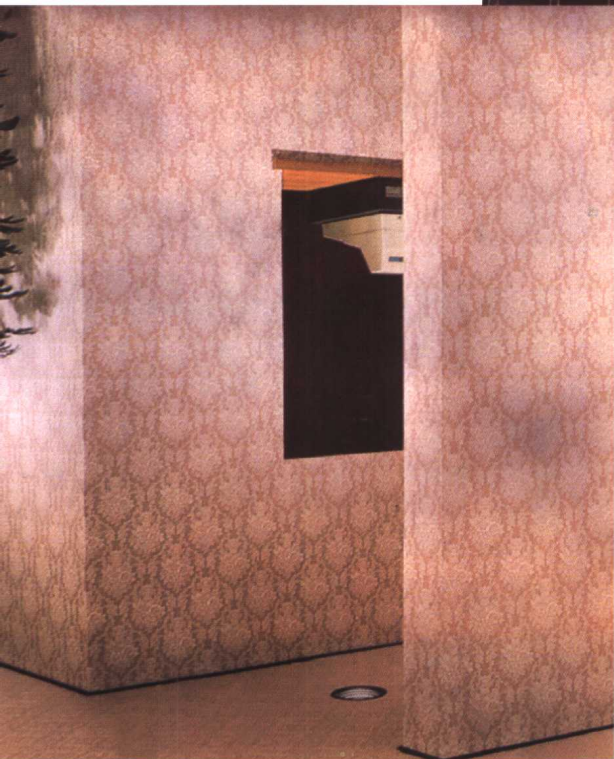


△ 利用角台与画面装饰的门厅,用小装饰台与画面装饰过道,相辅相成,自成一体





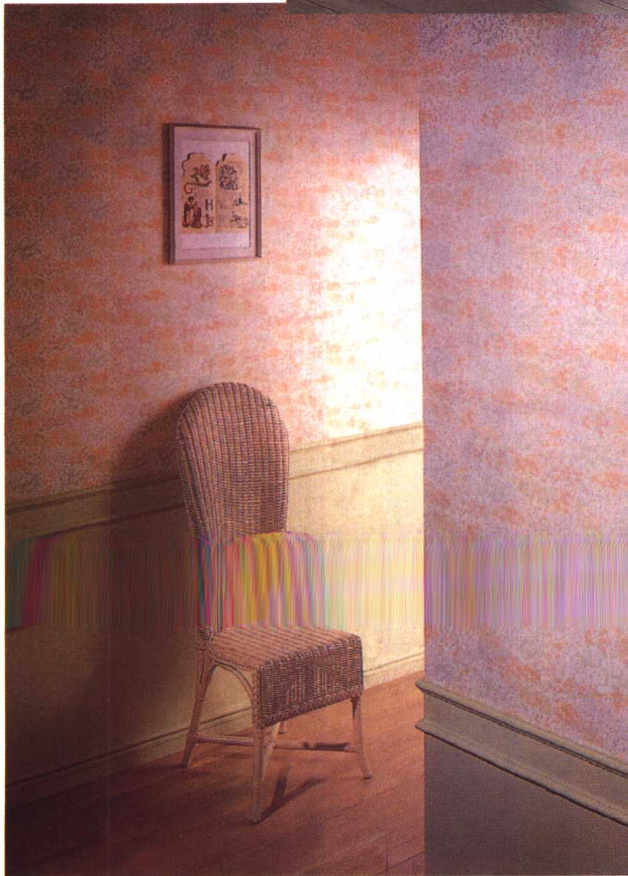
▽ 过道里“凿壁借光”，打破“僵局”



△ 利用特殊壁纸装饰门厅，得到意想不到的华贵效果



△在门厅靠窗的一边,置放古色古香的椅子和半圆台以及小工艺品,给人以悠闲的感觉



▽在过道的尽头,置沙发椅与小圆桌、插上一束鲜花,更显生活情趣



△过道转弯处置一把藤椅,利用光的间接照射使人向往深处的奥妙



△ 在长过道窗下,置一套藤制沙发,给人以清凉舒适的感觉



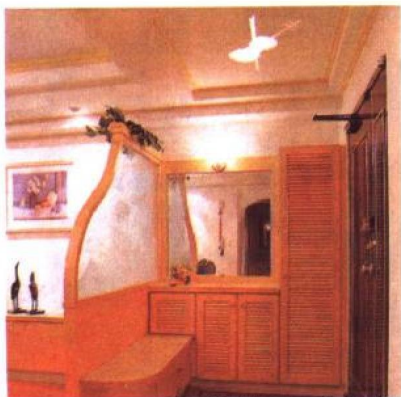
二、玄关的巧用

玄关是居室进出时的等候区,也是衔接卧室、餐厅、客厅的缓冲区,使用频率高,所以玄关的设计要求,既有较高的使用功能,又有较高的艺术处理技巧。当然玄关的风格、形态设计还是要因人而异,不强求统一。

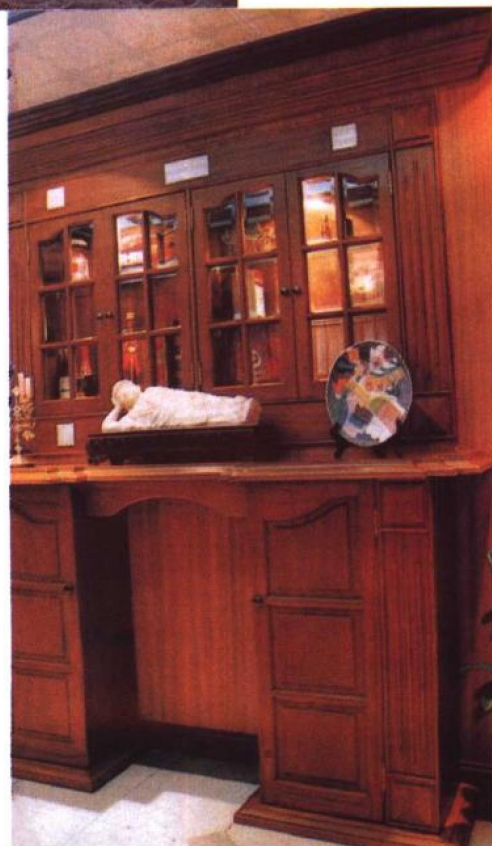
玄关的设计常用形式有低柜隔断式、玻璃通透式、格栅屏风式、半敞半隐式、壁炉式、框架式、装饰玻璃式、吧台式等等。相应的家具有鞋柜、衣帽柜、镜子、小坐凳等。



△ 豪华雕塑的壁炉式玄关



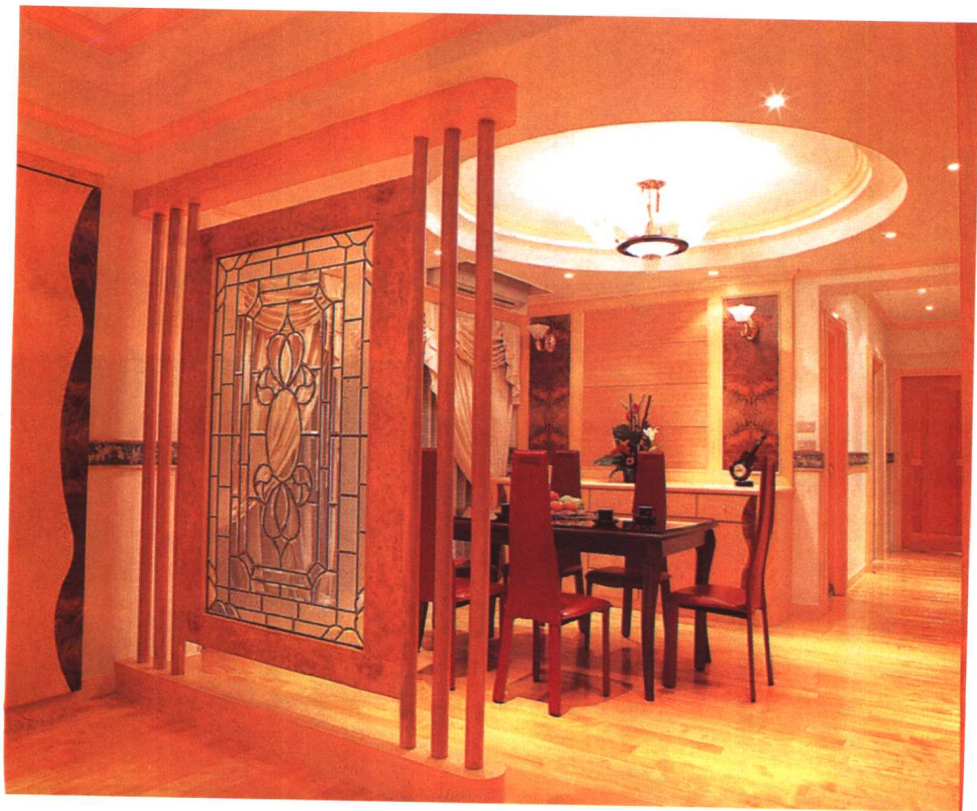
△ 进门处的玄关与鞋柜、衣帽柜、镜子、坐凳巧妙地组合在一起,形成一个完整的门厅缓冲区



▷ 上部制成嵌墙式柜,下部制成供桌的玄关,既可收藏,又可供佛



△ 入墙的大展示柜,摆设玻璃器皿,在意大利黑金色马赛克地砖装点下,展现了空间的美感



△ 屏障式玄关,既有装饰又具有阻挡视线的作用,富有诗意