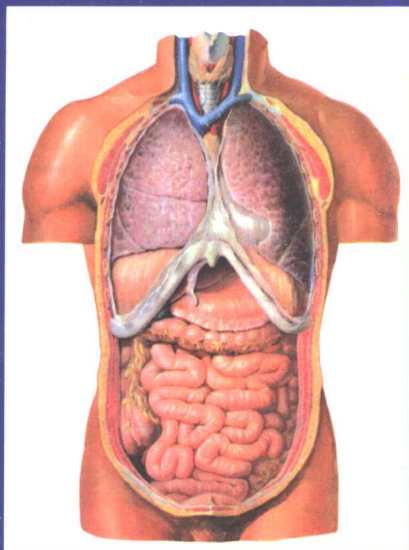


第三版

RENTIJIEPOUTUPU



# 人体解剖

# 图谱

高士濂 于频 主编

上海科学技术出版社

# 人体解剖图谱

(第三版)

主 编 高士濂 于 频

主要绘图者 王 序 姚承璋

上海科学技术出版社

## 图书在版编目(CIP)数据

人体解剖图谱/高士濂,于频主编;王序,姚承璋绘图. —3版. —上海:上海科学技术出版社, 2000.12  
ISBN 7-5323-5036-3

I.人... II.①高...②于...③王...④姚...  
III.人体解剖-图谱 IV.R322-64

中国版本图书馆 CIP 数据核字(2000)第 11861 号

上海科学技术出版社出版发行

(上海瑞金二路 450 号 邮政编码 200020)

苏州市望电印刷厂印刷 新华书店上海发行所经销

1973 年 4 月第 1 版

2000 年 3 月第 3 版 2001 年 9 月第 18 次印刷

开本 787×1092 1/32 印张 15.5 插页 4 字数 148 000

印数 795 001-816 000 定价: 38.00 元

本书如有缺页、错装或坏损等严重质量问题,  
请向本社出版科联系调换

谨 以 此 书

纪念我国老一代的解剖学者

刘曜曦教授

## 内 容 提 要

本图谱分两大部分。第一部分包括彩色、黑白图 500 幅;第二部分为文字说明,112 千字,线条图 5 幅。

图谱部分按体表和皮肤、运动器、内脏、循环系统、内分泌腺、神经系统、感觉器等七方面叙述,以系统解剖为主,突出局部解剖。内容丰富、科学性强、图象清晰、图注引线准确,为医学院校师生及临床医师必备的工具书。

编 者 高士濂 于 频 李 吉 李珍年  
刘万生 曹郁琦 张 崑 孙尔玉  
绘 图 王 序 姚承璋 李洪珍 赵国治  
冯健辛 李宝义 李 春 姚洪发  
标本制作 何尚仁

孙笑官

# 第三版 前 言

---

1989年第二版修订本问世后,继续得到广大读者的热爱和支持,我们表示衷心的感谢。

时光过去九年,情况又有所变化,为了进一步提高本书质量,满足读者需要,我们又做了如下修订:

1. 将少数解剖学名词按新规定予以修改。
2. 图稿增添了精子、卵巢、卵细胞、排卵、受精等内容,以丰富生殖知识。
3. 文字说明部分也相应地增加了精子、精子的运行、顶体反应、卵泡的发育、排卵、受精、植入等节段。
4. 提高印刷质量,使图稿进一步清晰,引线更为明显。

高士濂 于 频

1999年6月

# 修订本前言

---

这本图谱自 1973 年问世以来,得到广大读者的爱戴、支持和关怀,先后印刷近百万册,1978 年,获得全国科学大会的奖励。对此我们感到欣慰,谨向广大读者致以衷心的感谢。

为使这本科技读物更好地为国家现代化建设服务,我们对第一版做了修订:除保持其深入浅出、理论联系实际、面向应用等特色外,调整了结构体系,将内容全部按系统编排,将局部解剖内容穿插于各系统中;删节了一些画面,但对运动器、淋巴系、中枢神经等内容作了丰富和增强,以适应医学生学习的需要;文字说明做了缩减;书后增添了汉英解剖名词对照。

我们热诚希望广大读者继续对本书给予爱护和关怀,并提出宝贵意见。

高士濂 于 频

1986 年 5 月



# 目 录

## 图 谱 部 分

- 一 体表和皮肤 ..... 1~4
- 图 1 人体外貌和体表  
标志 前面 ..... 1
- 图 2 皮肤的构造 ..... 2
- 图 3 人体外貌和体表  
标志 侧面 ..... 3
- 图 4 人体外貌和体表  
标志 后面 ..... 4
- 二 运动器 ..... 5~88
- (一) 骨和骨连结概述
- 图 5 全身骨骼 前面 ... 5
- 图 6 骨的构造 ..... 6
- 图 7 四肢骨化点的  
出现及接合部位 ... 7
- 图 8 肘关节的 X 线象 ... 8
- 图 9 骨连结各型和关节  
的构造 ..... 9
- 图 12 脊柱各部椎骨的  
形态 ..... 12
- 图 13 骶、尾骨 ..... 13
- 图 14 脊柱的韧带 ..... 14
- 图 15 寰枢正中关节 ... 15
- 图 16 脊柱的关节和韧带  
右面 ..... 15
- 图 17 肋头关节和肋椎  
关节 ..... 16
- 图 18 肋与脊柱的连结  
右面 ..... 16
- 图 19 胸锁关节和胸肋  
软骨结合 前面 ... 17
- 图 20 胸肋连结 前面 ... 17
- (二) 躯干骨和躯干骨的连  
结
- 图 10 脊柱全貌 ..... 10
- 图 11 脊柱(胸腰椎)的  
X 线象(前-后位) ... 11

### (三) 颅和下颌关节

- 图 21 颅 前面 …… 18  
图 22 颅 侧面 …… 19  
图 23 颅底内面 …… 20  
图 24 颅底外面 …… 21  
图 25 眶 右 …… 22  
图 26 颅额面断 前面… 22  
图 27 鼻腔外侧壁 …… 23  
图 28 翼腭窝 …… 23  
图 29 额骨 …… 24  
图 30 枕骨 …… 25  
图 31 颞骨 右 …… 26  
图 32 蝶骨 …… 27  
图 33 腭骨 右 …… 28  
图 34 筛骨 …… 28  
图 35 上颌骨 右 …… 29  
图 36 鼻骨 右 …… 30  
图 37 泪骨 右 …… 30  
图 38 下鼻甲 右 …… 30  
图 39 犁骨 …… 30  
图 40 颧骨 右 前面… 30  
图 41 舌骨 …… 30  
图 42 下颌骨 …… 31  
图 43 新生儿(24日)颅… 32  
图 44 新生儿颅与成人  
颅的比较 …… 32  
图 45 颞下颌关节 …… 33

### (四) 上肢骨和上肢骨的连 结

- 图 46 肩胛骨 右 …… 34

- 图 47 锁骨 右 …… 34  
图 48 肱骨 …… 35  
图 49 尺骨和桡骨 …… 36  
图 50 手骨 掌面 …… 37  
图 51 肩关节 …… 38  
图 52 肘关节 …… 39  
图 53 肱骨内、外上髁和  
尺骨鹰嘴的关系… 39  
图 54 手骨的连结 掌  
面 …… 40  
图 55 桡腕关节和腕管… 40

### (五) 下肢骨和下肢骨的连 结

- 图 56 女性骨盆 …… 41  
图 57 男性骨盆 …… 42  
图 58 男性骨盆 后面… 43  
图 59 骨盆诸径线 …… 43  
图 60 股骨 …… 44  
图 61 髌、胫骨和腓骨 … 45  
图 62 足骨 …… 46  
图 63 骨盆的连结 …… 47  
图 64 耻骨联合 额面  
断 …… 47  
图 65 髌关节 …… 48  
图 66 膝关节 前面 … 49  
图 67 膝关节 前面(髌骨  
拉向下方向) …… 49  
图 68 膝关节 前面敞开  
(除去滑膜) …… 50  
图 69 膝关节 正中  
矢状断 …… 50

图 70	膝关节 右 后 面 .....	51
图 71	胫骨近端和半月 板上面 .....	51
图 72	检查交叉韧带损伤 的“抽屉试验” .....	51
图 73	踝足的连结 内 面 .....	52
图 74	踝足的连结 外 面 .....	52
图 75	足骨的连结 跖 面 .....	53
图 76	跗横关节和跗跖 关节 .....	53
图 77	踝足的连结 后 面 .....	53

#### (六) 肌肉概观

图 78	肌的形状 .....	54
图 79	肌的构造 .....	55
图 80	筋膜鞘模式图 .....	56
图 81	肌肉构造模式图 .....	56

#### (七) 头颈肌

图 82	头肌 前面 .....	57
图 83	头肌 侧面 .....	58
图 84	运动下颌的肌肉 .....	58
图 85	咀嚼肌 右后面 .....	58
图 86	头皮层次 .....	59
图 87	颈肌 前面 .....	60
图 88	颈肌 深层 .....	61
图 89	颈部分区 .....	61

图 90	颈肌 侧面(一) .....	62
图 91	颈肌 侧面(二) .....	63
图 92	颈筋膜 右前面 .....	64
图 93	颈部的横断面(平 第五颈椎) .....	64

#### (八) 躯干肌

图 94	背肌 浅层 .....	65
图 95	背肌 深层 .....	66
图 96	胸腹壁局解 浅、中层 .....	67
图 97	腋窝诸肌 .....	68
图 98	前锯肌 .....	68
图 99	腹股沟管 前 壁(切开) .....	69
图 100	腹股沟管内容 和上、后、下壁 .....	69
图 101	腹壁局解 深 层 .....	70
图 102	腹壁横断面 .....	70
图 103	腹壁层次和 切口 .....	71
图 104	胸腹肌 前壁 背面 .....	72
图 105	膈 上面观 .....	73
图 106	膈和腹后壁肌 .....	73

#### (九) 上肢肌

图 107	肩肌和臂肌 前面 .....	74
图 108	肩肌和臂肌 后面 .....	75

图 109	前臂掌侧肌	76
图 110	前臂背侧肌	77
图 111	手肌 掌面浅层	78
图 112	手肌 掌面深层	79
图 113	手肌 桡面	79
图 114	手肌 背面	80
图 115	指背的腱和腱膜 中指背面	80
图 116	手的腱滑液鞘	81

### (十) 下肢肌

图 117	髌肌	82
-------	----	----

## 三 内脏 ..... 89 ~ 162

### (一) 消化器

图 125	消化器概观	89
图 126	口腔和咽峡 前面	90
图 127	腭扁桃体及周围 结构	90
图 128	腭扁桃体的血管 分布	90
图 129	舌 背面	91
图 130	口腔底	91
图 131	牙列的咬合 右 外面	92
图 132	牙的构造模式图 纵断	92
图 133	上、下颌恒牙(右 半)	93
图 134	上、下颌乳牙(右	

图 118	髌和大腿肌 前面	83
图 119	髌肌和大腿肌 前面	84
图 120	髌肌和大腿肌 后面	84
图 121	髌肌和大腿肌 后面	85
图 122	小腿肌和足肌	86
图 123	小腿肌 后面	87
图 124	足底肌	88

半) ..... 93

图 135	牙根和上颌窦的 关系	94
图 136	牙的萌出	94
图 137	鼻腔、口腔、咽和 喉的正中矢状断	95
图 138	新生儿头部正中 矢状断 内面	95
图 139	咽肌 右面	96
图 140	咽前壁 后面	97
图 141	食管、气管和邻 位器官	98
图 142	胃的形态、分部 和肌层	99
图 143	胃的构造	99
图 144	胃和十二指肠的 X线象	100
图 145	胃壁层次	100

图 146	胃壁的微细构造…	101	图 164	肝静脉各属支 和肝切除术切 线 ……………	110
图 147	消化管的微细 构造(空肠皱 襞和绒毛)……	102	图 165	肝的微细构造 …	111
图 148	消化管的构造(空 肠壁的层次)……	102	图 166	肝小叶构造模 式图 ……………	111
图 149	消化管的构造 (回肠内景) ……	102	图 167	腹腔上部诸器 官 ……………	112
图 150	盲肠和阑尾 ……	103	图 168	胰的微细构造 …	112
图 151	阑尾位置各型 …	103	图 169	胆囊、胰和十二 指肠 前面 ……	113
图 152	直肠内景 ……	104	图 170	胆总管合成的 几种常见变异 …	113
图 153	直肠静脉丛 ……	104	图 171	腹腔正中矢状断…	114
图 154	直肠壁构造模 式图 ……………	105	图 172	腹腔(平网膜孔) 横断 上面观 …	114
图 155	直肠后面观(示 直肠后间隙)……	105	图 173	胸腹腔脏器 ……	115
图 156	直肠及其周围 间隙 ……………	106	图 174	腹腔脏器 ……	116
图 157	直肠周围间隙 模式图 ……………	106	图 175	腹后壁腹膜的 配布 ……………	117
图 158	肝(固定标本) 膈面 ……………	107	图 176	腹膜间隙胆汁 流注 ……………	117
图 159	肝(固定标本) 脏面 ……………	107	图 177	腹腔(平三、四 腰椎间)横断 上面观 ……………	117
图 160	肝(固定标本) 后面 ……………	108	图 178	腹腔上部的腹 膜配布(暴露 出网膜囊)……	118
图 161	肝和胆道 ……	108	图 179	腹腔下部的腹 膜配布 ……………	118
图 162	门静脉在肝内 的分支和肝段 …	109			
图 163	肝内管道系统 标本(示肝裂) 上面 ……………	110			

## (二) 呼吸器

- 图 180 呼吸器概观 …… 119
- 图 181 鼻软骨 右  
前面 …… 120
- 图 182 鼻旁窦的位置  
和表面投影 …… 120
- 图 183 鼻腔 额面断 …… 120
- 图 184 鼻旁窦 上面 …… 120
- 图 185 骨性鼻腔外侧  
壁 内面观 …… 121
- 图 186 鼻腔外侧壁和  
鼻旁窦的开口 …… 121
- 图 187 喉的软骨和连结… 122
- 图 188 喉肌 …… 122
- 图 189 声韧带、室韧  
带和弹性圆锥 …… 123
- 图 190 喉肌机能作用  
示意图 …… 123
- 图 191 喉腔 后壁敞开… 124
- 图 192 喉口 上面 …… 124
- 图 193 用喉镜观察喉  
头象 …… 124
- 图 194 胸部内脏 前面… 125
- 图 195 右肺(固定标本)  
纵隔面 …… 126
- 图 196 左肺(固定标本)  
纵隔面 …… 126
- 图 197 支气管分支和  
肺段 …… 127
- 图 198 支气管分支、  
分布和各部支

## 气管构造模式

- 图 …… 128
- 图 199 肺的微细构造 …… 129
- 图 200 肺小叶模式图 …… 129
- 图 201 胸膜的分部 …… 130
- 图 202 胸膜和胸膜腔 …… 130
- 图 203 胸膜和肺的体  
表投影 …… 131

## (三) 泌尿器和男性生殖 器

- 图 204 腹膜后间隙局解… 132
- 图 205 泌尿器和男性  
生殖器概观 …… 133
- 图 206 肾动静脉和肾盂在  
肾窦中的位置 …… 134
- 图 207 肾的分段 …… 134
- 图 208 肾的构造模式  
图 …… 135
- 图 209 肾皮质的微细  
构造 …… 135
- 图 210 肾的被膜和位置… 136
- 图 211 蹄铁肾 …… 136
- 图 212 分叶肾 …… 136
- 图 213 腰部局解 浅  
层 …… 137
- 图 214 经肺俞的横断  
面(三、四胸椎  
棘突间)…… 137
- 图 215 腰部局解 深  
层 …… 138
- 图 216 经肾俞的横断

- 面(二、三腰椎棘突间)…………… 138
- 图 217 男性盆腔 旁矢状断 …………… 139
- 图 218 精索横断面 …… 139
- 图 219 男性盆腔 正中矢状断 ……… 140
- 图 220 膀胱穿刺示意图 …………… 140
- 图 221 男性盆腔前部额面断 …………… 141
- 图 222 膀胱和前列腺后面 …………… 141
- 图 223 男性生殖器模式图 …………… 142
- 图 224 睾丸和附睾 …… 142
- 图 225 精子×100 …… 143
- 图 226 精子构造模式图… 143
- 图 227 腹股沟区局解 … 144
- 图 228 腹前壁内面的皱襞和陷凹 …… 144
- 图 229 腹股沟斜疝的解剖 …………… 145
- 图 230 精索被膜和阴囊层次模式图 … 145
- 图 231 睾丸下降及睾丸的位置异常 …… 146
- 图 232 腹膜鞘突闭锁过程中的各种变异 …………… 146
- 图 233 男性会阴局解(一) …………… 147
- 图 234 男性会阴局解(二) …………… 148
- 图 235 男性尿道和阴茎各部断面 ……… 149
- 图 236 会阴筋膜和会阴浅、深袋模式图 …………… 149
- (四) 女性生殖器
- 图 237 女性生殖器概观 …………… 150
- 图 238 女性盆腔 正中矢状断 …………… 151
- 图 239 子宫壁和子宫腔… 151
- 图 240 尿道和阴道正中矢状断 …… 151
- 图 241 女性盆腔脏器上面观 …………… 152
- 图 242 子宫的分部 …… 152
- 图 243 子宫阔韧带纵断 …………… 153
- 图 244 女性生殖器的支持装置模式图 …………… 153
- 图 245 子宫各种位置异常 …………… 153
- 图 246 尿生殖三角和前庭球 …………… 154
- 图 247 女性会阴 …… 154
- 图 248 垂体前叶和卵巢内分泌与排卵和月经的关系 … 155

图 249	子宫内膜的 周期变化 .....	155	部位 .....	159	
图 250	卵巢构造模式图···	156	图 258	胚的早期发育 ··· 160	
图 251	卵细胞及透明带···	156	图 259	胎膜和胎盘模 式图 .....	161
图 252	排卵模式图 .....	157	图 260	胎盘血液循环 模式图 .....	161
图 253	排卵照象 .....	157	图 261	乳房的形态和 构造 .....	162
图 254	顶体反应 .....	158	图 262	乳房的淋巴还 流 .....	162
图 255	受精模式图 .....	158			
图 256	排卵、受精和 植入 .....	159			
图 257	宫外孕的发生				
四 循环系统 .....				163 ~ 205	
(一) 心血管系					
图 263	全身动脉 .....	163	脉口 .....	170	
图 264	静脉窦 .....	163	图 273	心的瓣膜 上 面 .....	171
图 265	造血器官和血细 胞发生图 .....	165	图 274	纤维环及心室肌 配布 .....	171
图 266	血液循环模式 图 .....	166	图 275	心的传导系 .....	171
图 267	躯干的血管模 式图 .....	167	图 276	心的血管 前 面 .....	172
图 268	心的位置和 心包 .....	168	图 277	心的血管 后 面 .....	172
图 269	右心房和右心 室 .....	169	图 278	胸部的 X 线象 (前-后位)·····	173
图 270	右心室和肺动 脉口 .....	169	图 279	心及心瓣膜体 表投影和听诊 部位 .....	173
图 271	左心房和左心 室 .....	170	图 280	动静脉壁的构造···	174
图 272	左心室和主动		图 281	微循环和动静脉 吻合 .....	175
			图 282	头颈部动脉分布···	176



- 图 283 头面部局解  
中层 ..... 177
- 图 284 头面部局解  
深层 ..... 177
- 图 285 颈部局解 侧  
面观 ..... 178
- 图 286 头颈部静脉和  
颅内外静脉的  
吻合 ..... 179
- 图 287 上肢动脉分布 ... 180
- 图 288 肩胛动脉网和  
肘关节动脉网 ... 180
- 图 289 手的掌浅弓和  
掌深弓 ..... 181
- 图 290 胸壁局解 ..... 182
- 图 291 肋间血管、神经  
的走行模式图 ... 182
- 图 292 胸壁纵断 ..... 182
- 图 293 腹上部局解  
(一) ..... 183
- 图 294 胃的动脉分布  
模式图 ..... 183
- 图 295 腹上部局解  
(二) ..... 184
- 图 296 胃粘膜下静脉丛... 184
- 图 297 腹上部局解  
(三) ..... 185
- 图 298 肝门的诸结构 ... 185
- 图 299 胆囊动脉主要  
各型 ..... 185
- 图 300 肠系膜上动静脉  
的分布 ..... 186
- 图 301 空肠的动脉弓 ... 186
- 图 302 回肠的动脉弓 ... 186
- 图 303 肠系膜下动静脉  
的分布 ..... 187
- 图 304 结肠的动脉分  
布特点 ..... 187
- 图 305 胸腹壁浅静脉和  
皮神经 ..... 188
- 图 306 女性盆腔局解  
(一) ..... 189
- 图 307 女性盆腔动脉 ... 189
- 图 308 女性盆腔局解  
(二) ..... 190
- 图 309 女性生殖器血管  
分布模式图 ..... 190
- 图 310 女性盆腔局解  
(三) ..... 191
- 图 311 男性盆腔局解 ... 192
- 图 312 女性会阴局解 ... 193
- 图 313 髂外动脉、股  
动脉与髂内动  
脉间的吻合 ..... 194
- 图 314 股骨头血液供应  
和膝关节动脉网... 194
- 图 315 门静脉合成和  
属支 ..... 195
- 图 316 门腔静脉吻合  
模式图 ..... 196
- 图 317 门静脉还流受  
阻时血流方向  
示意图 ..... 197
- 图 318 胎儿血液循环 ... 198