

女衬衫

孙熊主编

设计裁剪与缝制



精到实用的基础知识

翔实具体的缝制工艺

准确可靠的裁剪实例

金盾出版社

NÜCHENSHAN SHEJI CAIJIAN YU FENGZHI

女衬衫设计裁剪与缝制

主编：孙 熊

编绘：胡 强

赵轶群

孙默然

金 盾 出 版 社

内 容 提 要

女衬衫是每一位女性必备的服装,也是款式变化最多、穿用时间最长、最能展现女性风采的服装。本书从理论知识到技能技巧,全面系统地介绍了女衬衫的设计、裁剪与缝制,由上海工程技术大学服装学院孙熊副院长亲自主编,内容丰富多样,文字通俗易懂,技术翔实可靠,有许多东西是别处难得学到的。所附 80 款裁剪实例,分别采用日本文化式原型裁剪与我国基型裁剪,精细准确。掌握了本书内容,您将打下一个十分坚实的基础,不但可以成功地制作出各种款式的女衬衫,而且有望成为技术、知识全面的服装高手。

图书在版编目(CIP)数据

女衬衫设计裁剪与缝制/孙 熊主编. —北京:金盾出版社,1999.12
ISBN 7-5082-0966-4

I. 女… II. 孙… III. ①女服-设计②女服-服装裁缝 IV. TS941.7

中国版本图书馆 CIP 数据核字(1999)第 21002 号

金盾出版社出版、总发行

北京太平路 5 号(地铁万寿路站往南)

邮政编码:100036 电话:68214039 68218137

传真:68276683 电挂:0234

彩色印刷:北京精美彩印有限公司

黑白印刷:中央民族大学印刷厂

各地新华书店经销

开本:787×1092 1/16 印张:8.75 彩页:24 字数:20.4 千字

1999 年 12 月第 1 版 1999 年 12 月第 1 次印刷

印数:1—11000 册 定价:15.50 元

(凡购买金盾出版社的图书,如有缺页、
倒页、脱页者,本社发行部负责调换)

1999.12





作者简介

孙熊副教授,浙江嘉善人,1945年2月生。

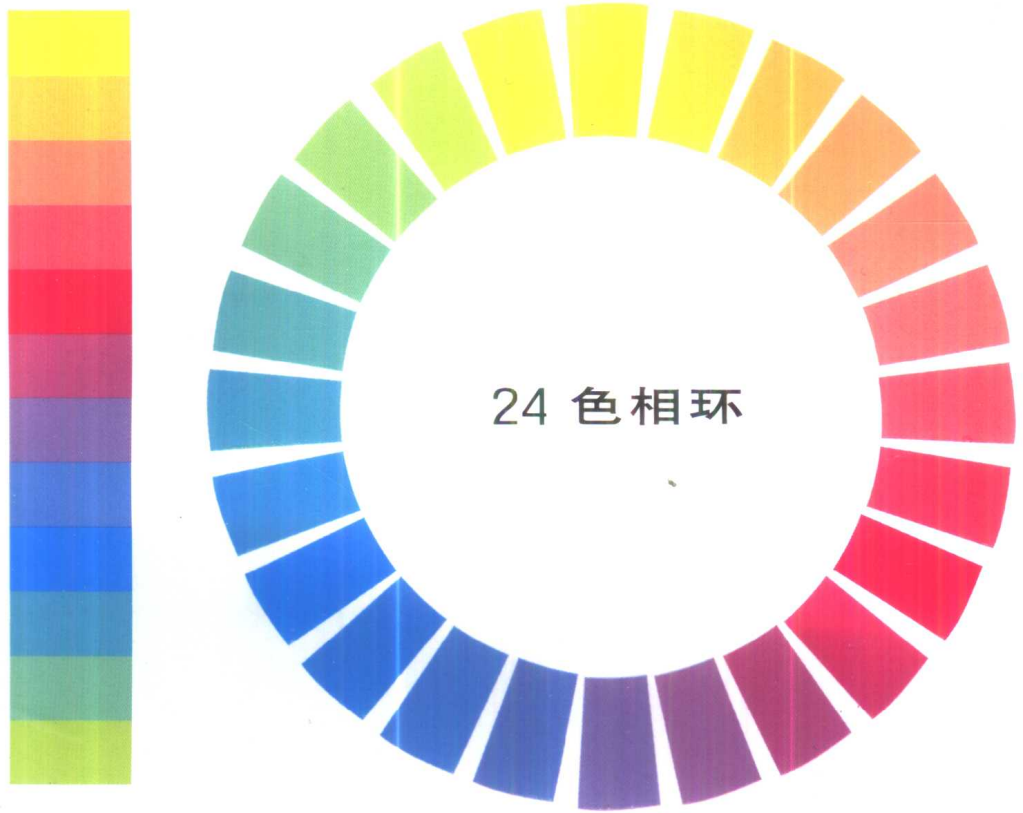
1962年秋就业于上海市服装鞋帽公司,先后在定制部、制衣车间、业务股、教材编写组、出版社工作。1966年毕业于上海商业一局专科学校。1984年应聘到上海纺织高等专科学校服装艺术系执教。历任服装实验室主任,工艺教研室副主任、主任,服装设计教研室主任。1995年又应聘到上海工程技术大学服装学院执教,任系副主任,现任学院副院长。

1991年5月他以访问学者身份赴日本一年,与日本国立“奈良女子大学”家政学部的教授合作研讨了“中日服装原型作图法的差异点”,并在两国分别发表论文。

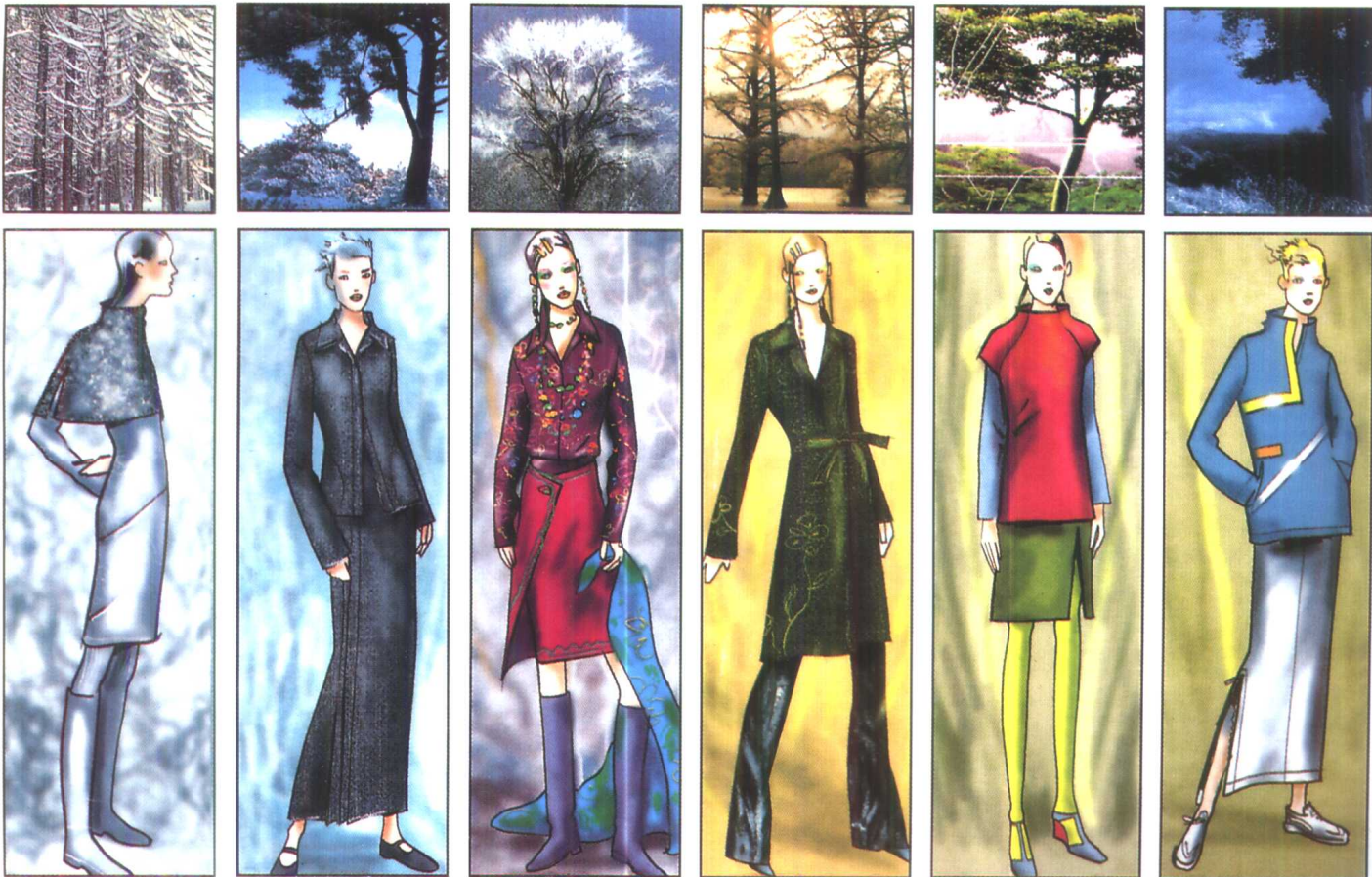
孙熊作者是我国服装界著名的勤奋笔耕者。37年来已公开发表37本专著以及数百篇论文和科普文章,共计一千万字以上。他为传授服装设计、工艺制作、结构设计的知识作出了开创性的不懈的努力,获得众多读者的喜爱与好评。

本书彩照摄影:

夏大统 孙 熊 王文杰



2000 年流行色灵感的来源



目 录

序		(一)制图符号说明·····	(40)
作者的话		(二)名称代号·····	(41)
女衬衫款式实例彩照·····	(1)	(三)女衬衫量体方法·····	(41)
第一章 基础知识 ·····	(25)	八、文化式原型与中国式基型	
一、设计手法 ·····	(25)	作图法 ·····	(43)
(一)实用与审美·····	(25)	(一)文化式原型作图法·····	(43)
(二)艺术构思与科学制作·····	(25)	(二)中国式基型作图法·····	(46)
(三)外轮廓线与内分割线		九、算料与排料方法 ·····	(51)
设计·····	(26)	(一)女衬衫算料表·····	(51)
(四)饰品配套中的简与繁·····	(27)	(二)排料前准备工作·····	(51)
(五)女衬衫设计中遮与露的		(三)排料图说明·····	(52)
辩证关系·····	(27)	第二章 女衬衫缝制工艺	
二、色彩运用与服装配色 ·····	(28)	·····	(58)
(一)明度对比·····	(29)	一、缝胸省与肩省,缝合肩缝 ·····	(58)
(二)纯度对比·····	(29)	(一)缝胸省和肩省·····	(58)
(三)色相对比·····	(29)	(二)缝合肩缝·····	(58)
三、流行色的预测与运用 ·····	(29)	二、做领和装领 ·····	(59)
(一)主色的选择·····	(30)	(一)裁配领衬、领面和领里·····	(59)
(二)辅助色的运用·····	(30)	(二)做领·····	(59)
(三)面积大小的搭配·····	(30)	(三)装领·····	(61)
(四)情趣的创造·····	(30)	三、做袖和装袖 ·····	(62)
(五)技法的运用·····	(30)	(一)做短袖·····	(62)
四、衬衫配色与 T,P,O 的关系 ·····	(30)	(二)装袖·····	(63)
(一)时间·····	(30)	四、缝合袖底摆缝和底边 ·····	(63)
(二)地点·····	(30)	(一)缝袖底摆缝·····	(63)
(三)对象·····	(30)	(二)缝缉底边·····	(64)
五、面料选择 ·····	(31)	五、钉钮、整烫 ·····	(64)
(一)面料知识概述·····	(31)	(一)锁钮洞、钉钮扣·····	(64)
(二)常用衬衫料性能和用途·····	(32)	(二)整烫·····	(65)
六、服装的细部设计 ·····	(34)	六、长袖克幅、袖开衩的缝制 ·····	(65)
(一)胸省设计·····	(34)	(一)做袖克幅(也称做袖头)·····	(65)
(二)领部设计·····	(34)	(二)装衩条和缉装克幅·····	(65)
(三)袖子设计·····	(35)	附:中式钮扣及小元宝制作工艺 ·····	(67)
(四)门襟设计·····	(36)	(一)直脚葡萄钮·····	(67)
(五)下摆设计·····	(38)	(二)盘花钮·····	(68)
七、制图线条、符号和名称代号 ·····	(40)	(三)小元宝·····	(69)

第三章 裁剪实例..... (71)	三十五、前胸缀双绉边短连袖 衬衫..... (109)
一、尖角小翻领短袖衬衫 (71)	三十六、V 字式撑脚领短连袖 衬衫..... (110)
二、尖角关门领开刀式短袖衬衫 ... (72)	三十七、肩覆势短连袖衬衫..... (111)
三、平驳领收腰身短袖衬衫 (73)	三十八、镶拼海鸥式短连袖 衬衫..... (112)
四、连驳角大翻领超长型短袖 衬衫 (74)	三十九、后开门插肩灯笼短袖 衬衫..... (113)
五、脱卸领暗门襟短袖衬衫 (75)	四十、后开门直向开刀短连袖 衬衫..... (114)
六、西装驳领前胸系结短袖衬衫 ... (76)	四十一、宽松式登领短袖衬衫..... (115)
七、枪驳领腋下开刀短袖衬衫 (77)	四十二、宽松式收省登领短袖 衬衫..... (116)
八、领饰荷叶绉花边短袖衬衫 (78)	四十三、方框领圈荷叶绉边短袖 衬衫..... (117)
九、滚边 V 字式短袖衬衫 (79)	四十四、宽松式撑脚软领长袖 衬衫..... (118)
十、V 字领圈短泡袖衬衫 (80)	四十五、超长型宽松式长袖 袍衫..... (119)
十一、泡泡袖脱胸开刀短袖衬衫 ... (81)	四十六、前缀绉边撑脚软领长袖 套衫..... (120)
十二、后开门短袖套衫 (82)	四十七、克幅系结宽松式硬领长 袖衬衫..... (121)
十三、后开门领袖翻边短袖套衫 ... (83)	四十八、前领圈折裱饰品点缀长 袖衬衫..... (122)
十四、镶边圆领圈短袖衬衫 (84)	四十九、后开门铜盆领缀花长袖 衬衫..... (123)
十五、对襟式嵌线短袖衬衫 (85)	五十、中式登领中袖衬衫..... (124)
十六、枫叶领收腰身短袖衬衫 (86)	五十一、平驳角西装领长袖 衬衫..... (125)
十七、前后片开刀短袖衬衫 (87)	五十二、缀尼龙花边长袖衬衫..... (126)
十八、仿男宽松式短袖衬衫 (88)	五十三、宽松式覆势大折裱长 袖衬衫..... (127)
十九、紧身合体短袖衬衫 (89)	五十四、平驳角西装领双克幅长 袖衬衫..... (129)
二十、低直开领脱胸开刀短袖 衬衫 (91)	五十五、铜盆塌领仿茄克衫长 袖衬衫..... (130)
二十一、方框领圈短袖衬衫 (92)	五十六、后开门腰部收双裱长袖 衬衫..... (131)
二十二、紧身式开刀短袖衬衫 (93)	五十七、仿中式旗袍领中袖衬衫... (132)
二十三、月亮型门襟短袖衬衫 (95)	
二十四、大驳领短袖衬衫 (97)	
二十五、后背系结香蕉领短袖 衬衫 (98)	
二十六、方框领圈开刀短袖衬衫 ... (99)	
二十七、宽松式短袖衬衫..... (100)	
二十八、对襟直脚钮短袖衬衫..... (101)	
二十九、X 型撑脚领短连袖 衬衫..... (103)	
三十、小翻登领短连袖衬衫..... (104)	
三十一、兀式宕条短连袖衬衫..... (105)	
三十二、加长、加宽休闲型短袖 衬衫..... (106)	
三十三、前胸系结短袖套衫..... (107)	
三十四、宽大式休闲型短袖 衬衫..... (108)	

- 五十八、西装驳领腰系结双
克幅长袖衬衫····· (133)
- 五十九、领前端套入式长袖
衬衫····· (134)
- 六十、脱胸育克双克幅长袖
衬衫····· (135)
- 六十一、肩覆势撑脚领长袖
衬衫····· (136)
- 六十二、脱胸开刀飘带领长袖
衬衫····· (137)
- 六十三、塌驳领超长型休闲式
衬衫····· (138)
- 六十四、U领圈镶白立领与克幅
长袖衬衫····· (139)
- 六十五、露脐式绉花边长袖
衬衫····· (140)
- 六十六、收腰省尖角领长袖
衬衫····· (141)
- 六十七、鸡心领前中线抽细衲
长袖衬衫····· (142)
- 六十八、前胸折叠衲连驳领长
袖衬衫····· (143)
- 六十九、前胸三折叠衲长袖
衬衫····· (144)
- 七十、宽松式后开门中袖衬衫····· (145)
- 七十一、大波浪披肩领长袖
衬衫····· (146)
- 七十二、连驳角西装领长袖
衬衫····· (147)
- 七十三、断育克系领带长袖
衬衫····· (147)
- 七十四、披肩领腰收衲长袖
衬衫····· (149)
- 七十五、领镶拼宽松式孕妇
衬衫····· (150)
- 七十六、V字领抽细衲双排扣长
袖衬衫····· (151)
- 七十七、大塌领超长型短袖
套衫····· (152)
- 七十八、宽松式后开门长袖
套衫····· (153)
- 七十九、条子镶拼长袖套衫····· (154)
- 八十、大蟹钳领紧身背心式
衬衫····· (155)



女衬衫款式实例彩照



左款直条纹裁剪,肩覆势下面前肩缝收数只折袖;右款横条纹裁剪,V字对襟式。结构制图参阅 128 页第五十三款。

◀两款的结构基本相同。结构制图参阅 119 页第四十五款。衣改短，下摆装裱，钮扣到底边。左款是尖角小方领；右款是小圆领。



▲两款成组合装。左款是黑裙配系蝴蝶结白衬衫；右款是黑裙配透明黑花乔其纱。左款结构参阅 137 页第六十二款，门襟中间三档也是系蝴蝶结的飘带；右款结构参阅 153 页第七十八款，前宽松的环领为单层料。

◀此两款衬衫，除色泽、电脑镂绣的图案与细小部位外基本相同。结构制图可参阅 135 页第六十款。





右左两款相同。结构制图参阅 148 页第七十三款。



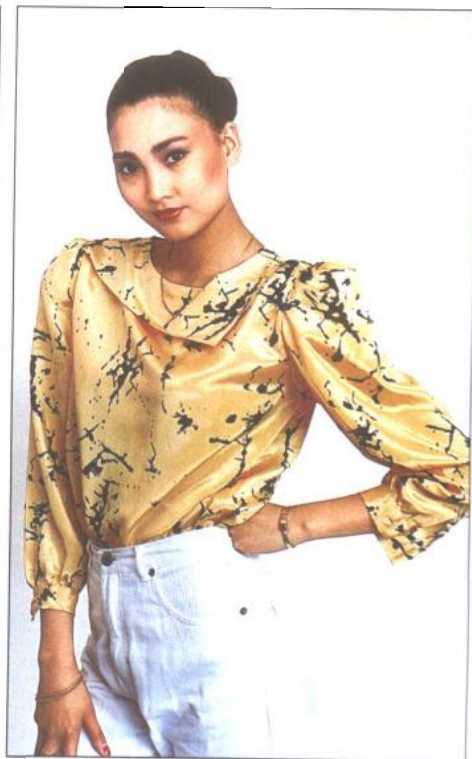
两款均为暗门襟,扣子一明一暗,领子各有变化。结构制图参阅 121 页第四十七款。



衣片结构制图参阅 133 页第五十八款。领子变成尖角撑脚领,可参阅 136 页第六十一款的领子裁制。



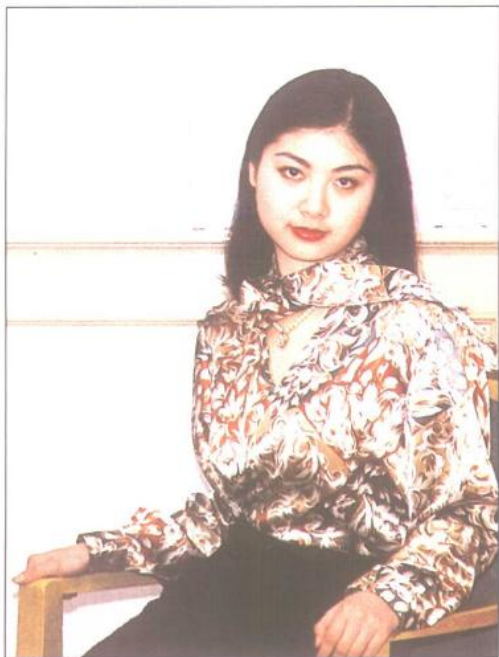
此款可参照 121 页第四十七款裁剪。撑脚硬领、6 粒钮,腰部收省,衣服适当放长。



后开门套衫,领子结构制图可参阅 152 页第七十七款;袖子为泡泡袖装克幅,可参阅 131 页第五十六款的袖山头裁法。



可参阅 118 页第四十四款裁剪。下摆裁成方角或圆弧形均可以。



后开门 V 字领套衫, 飘带是领子组成部分。结构制图可参阅 137 页第六十二款。



撑脚领, 6 粒钮。结构制图参阅 118 页第四十四款。



宽松式平翻领, 肩覆势, 宽袖笼大袖壮。袖口抽细裱呈喇叭状。结构可参阅 119 页第四十五款。



袖子裁制可参阅 140 页第六十五款, 袖口压缉宽边。领前皱花边可参阅 146 页第七十一款的 ABC 展开图。



前后衣片结构制图可参阅 115 页第四十一款。长袖宽松式, 撑脚式软领, 前门襟系三档蝴蝶结并与衣身扣合。 5



两款相同。衣片结构参阅 79 页第九款。V 字式领圈再下移,软性立领的前端装细飘带,脱胸向后移,与肩边相连接缝合。



两款的结构相同,镶拼互为协调,左款以条纹料为主料,右款以桔色料为主料。衣片的裁剪方法参阅 121 页第四十七款。



两款式样相同。结构参阅133页第五十八款。前下摆放长成系结料。登领稍宽钉2粒钮，前胸缀本色大绉花边，结构工艺参阅146页的ABC展开图。



两款后开门套衫，颜色不同，但结构一样，裁法参阅153页第七十八款。柔软、多绉的环领取斜料，断开处在肩宽点。圆角下摆，宽松的衣片与袖子。