



日本古陶

瓷

施永安著

常任侠



施永安 著

日本古陶瓷

周昔非題



施永安 著  
吉林美术出版社

(吉)新登字 06 号

责任编辑:王兴吉

封面设计:王笠君

封面题字:常任侠

扉页题字:周昔非

日本古陶瓷

施永安 著

吉林美术出版社出版

(长春市斯大林大街副 136 号)

新华书店首都发行所发行

长春市第十一印刷厂印刷

1992 年 12 月第一版

1992 年 12 月第一次印刷

开本:850×1168 毫米 1/32 印张:14 插页:12

印数:1—1.500 册

ISBN 7—5386—0293—3

定价:19.50 元

J·170



1 折腰镂空注口壶 绳纹土器 晚期 高十四.四



4 火焰形深钵 绳纹土器 中期 重文  
高三五.五



2 舟形高足壶 弥生土器 后期 高二〇.四



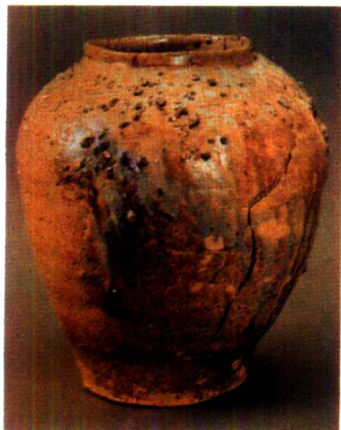
3 高足壶 须惠器 五世纪 高三〇.五



5 男琴师土偶 直轮 七世纪 高七二.六



6 自然袖大壺 古丹波 十五世紀 高四二・八



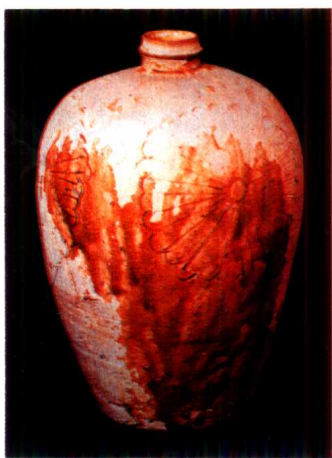
9 自然袖短頸壺 古常滑 十二世紀 高二九・五



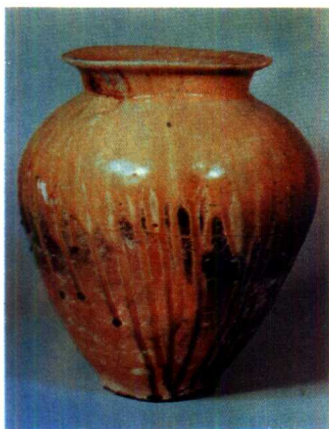
7 桶形大杯 古信乐 鎌倉 高二三



10 “天目茶碗” 古瀬戸 室町 高六九



8 刻花菊纹梅瓶 古瀬戸 鎌倉 高三・七



11 自然袖大壺 古常滑 十二世紀 高三七・七



12 “火样”纹广口罐 古备前 高十六，三



15 奈良三彩壶 重文 八世纪 通高十六，五



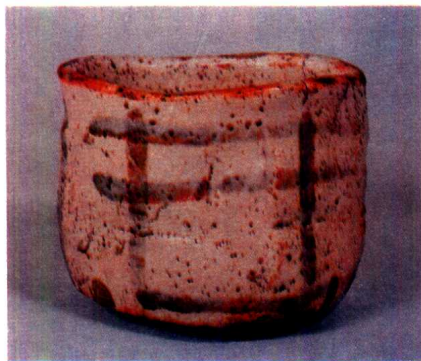
13 自然釉三耳壶 古越前 十五世纪  
高五〇，三



16 “牡丹河”纹镂空钵 古备前 桃山 口径二五，三~二九

14 彩绘花蝶纹提梁壶(铫子) 古清水 江户前期  
高十一，四

17 条纹半筒形茶碗 志野烧 桃山 国宝 高九，六  
口径十一，七





18 彩绘方形切角钵 织部烧 高十.四

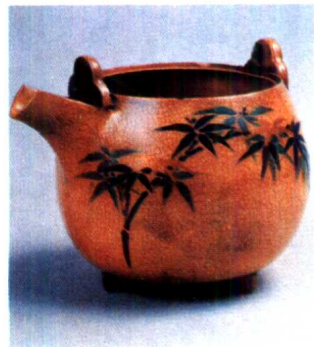


21 斜格纹(松垣纹) 茶碗 志野烧 桃山 口径十四.五



19 “象嵌”云鹤纹大盘 唐津烧 江户前期  
口径四三.三

20 彩绘竹纹提梁壶 古清水 江户前期  
高十一.八



22 灰袖芦雁方盘 志野烧 十六-十七世纪  
口径六.三-七

23 青花山水盘 伊万里烧 十七世纪  
口径四二.四





24 青花五彩描金钵 伊万里烧 江户前期 口径三四、六

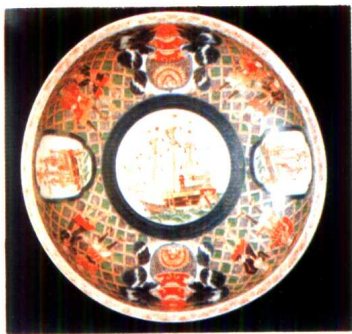


25 青花五彩花鸟大钵(芙蓉手) 伊万里烧 江户前期 口径三三、三

26 青花五彩花鸟盘 柿右卫门烧 口径十八、五



27 五彩五艘船大钵 伊万里烧 明治 口径三六



28 五彩菊纹钵 伊万里烧 江户前期 口径二九



29 五彩人物钵 伊万里烧 江户前期 二八、五×十九

30

五彩镂空钵 柿右卫门烧 江户中期 口径三四



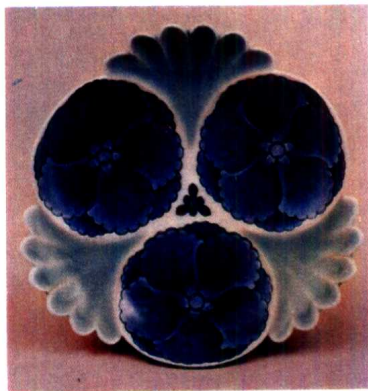




31 五彩瓶形流提梁壶 柿右卫门烧  
江户中期 高十六.三



34 五彩波浪百宝纹盘 锅岛烧 口径三十.六

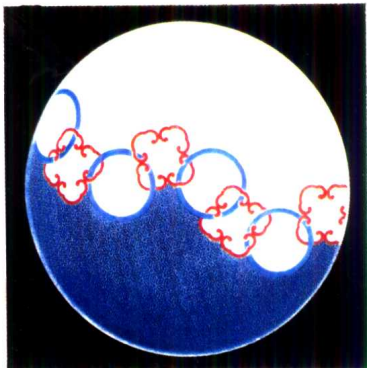


32 青瓷青花芙蓉纹盘 锅岛烧 江户中期  
口径十四.九



35 五彩锦纹大盘 锅岛烧 江户前期  
口径十五.四

33 素锦环纹盘 锅岛烧 江户前期 口径二六.一



36

「鯨肌釉」长颈酒壶  
龙门司烧 高二一.九





37 三彩酒壶 龙门司烧 江户前期 高二七·五

39 渦卷纹酒壶  
苗代川烧  
江户前期  
高十八



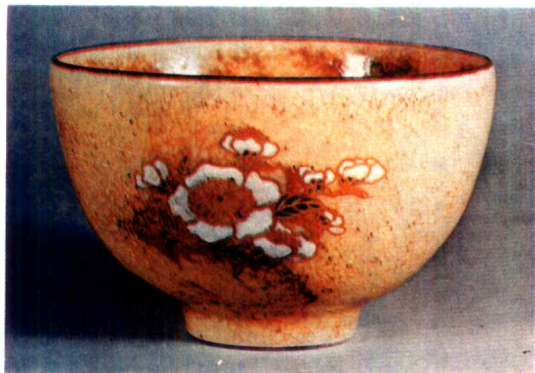
40 五彩花卉碗 苗代川烧 江户中期 口径十二·五

38 五彩描金菊蕙纹盖罐（金剛手水指） 竖野烧  
十九世纪中叶 高十五·一

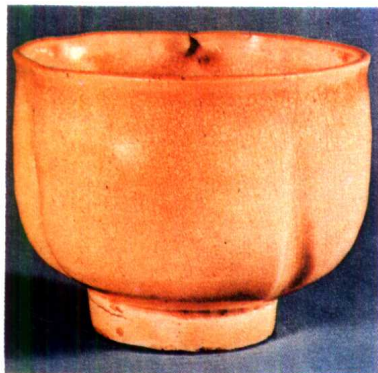


41 五彩凤凰纹茶碗  
明治  
口径十·二  
沈寿官（十代）





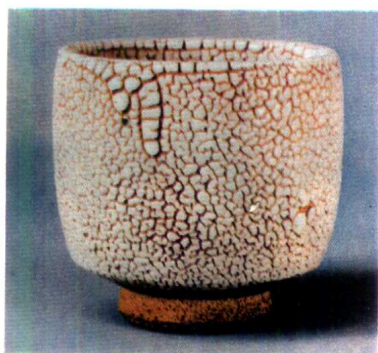
42 结晶釉描金花卉茶碗 竖野烧 江户末期 口径十二.八



45 莲叶形茶碗(火计手) 竖野烧 江户前期  
口径十四.三



43 白蛇蝎釉茶碗 西井田窑 江户前期 口径十四



46 白蛟肌釉茶碗 萩烧(深川) 高九.五  
口径九.八



44 蛇蝎釉酒壶(德利) 萨摩系 江户后期

47 浮雕纹茶碗(御判手) 竖野烧 江户前期  
口径十二.五





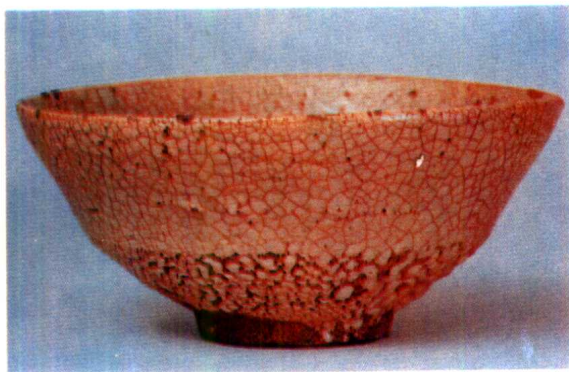
48 弦纹碗 龙门司烧 江户前期 高八,六  
口径十二,八



51 “依茶碗” 萩烧 江户前期 口径十三



49 结晶釉藤花嫩模瓶 萨摩系  
明治 高十三



52 青釉茶碗 唐津烧 江户前期 口径十五,六

50 宝船形提梁钵 萩烧 高十六,六



53 混砂釉双耳柿柿罐 近代  
高十五,二





54 编笠形碗 萩烧 口径二四.三



55 刻划纹茶碗(彰三岛) 道八 口径十四.九

56 煎字碗 陈元赞 口径十三.一



57 五彩葫芦瓶 民山窑 江戸后期 高十九.二



58 彩绘三足圆节盒 和全 高十三.六

59 五彩花卉描金香炉 庄三 高三三





60 彩绘唐子葫芦酒壶(赤绘) 宫本屋窑  
江户后期 高三六·五

63 五彩山水人物钵  
口径二三·四  
小野窑 江户后期



64 五彩牡丹狮纹文具 宫本屋窑 江户后期



61 彩绘山水盘 松山窑 江户后期 高六·七



65 彩绘花鸟直把壶(急须) 松山窑 江户后期



62 三彩叠柿形云龙罐(水指)  
江户后期 高十五  
吉田屋窑



66 三彩山水方盖盒(段重) 吉田屋窑 江户后期 高九·八



67 五彩松梅大壶 若杉窑 江户后期 高三八,一



70 彩绘花卉纹碗(赤绘) 春日山窑 江户后期  
口径十八,五



68 青瓷龙纹钵 春日山窑 江户后期  
口径三七,四



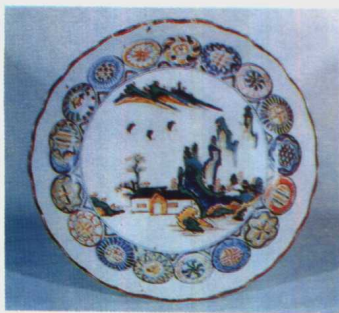
71 五彩垂钓人物盘 古九谷烧 江户前期  
长三五,四



69 彩绘花蝶图盘 重文 古九谷烧  
江户前期 口径四十,六

72 彩绘布袋图盘 古九谷烧  
江户前期 口径三四,五

73 五彩团花山水盘 古九谷烧  
江户前期 口径三二,四





74 五彩七福神酒壺(德利)  
九谷系 近代  
高十四,三



77 五彩葫芦形酒壺(德利)  
九谷系 近代 高十七



78 五彩人物花卉山水方口圓足鉢  
九谷系 近代 高十,四



75 椿文提梁鉢 尾形乾山 口径十八,四



79 五彩角花壺 尾形乾山 高十五

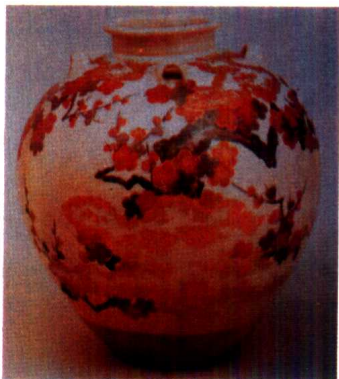
76 墨绘高塘方盘 尾形乾山



80 墨绘梅图盘 尾形乾山 口径十六







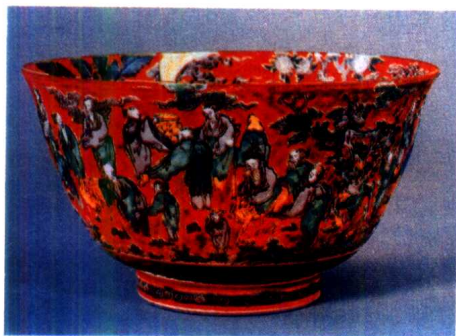
81 五彩描金梅月四系壶 野野村仁清  
十七世纪 高三十



84 彩绘雄雉香炉 重文 野野村仁清 江户前期 高二二·二一



82 五彩兔钮象耳香炉 野野村仁清  
江户前期 通高十一·七



85 五彩群仙钵 青木木米 口径二二



83 白泥「凉炉」  
青木木米 高三十

86 法花鸞宿梅纹直把壶(急須) 青木木米  
高十

