

SHIYONGZHUANGSHIJIJU

实用装饰家具



■ 林祥锋

福建科学技术出版社

SHIYONG ZHUANGSHI JIAJU

实用装饰家具

林祥锋



福建科学技术出版社

(闽)新登字 03 号

图书在版编目(CIP)数据

实用装饰家具/林祥锋编著.-福州:福建科学技术出版社,1999.9

ISBN 7-5335-1409-2

I.实… II.林… III.家具-设计-图集 IV.TS664-64

中国版图书馆 CIP 数据核字(1999)第 21614 号

实用装饰家具

林祥锋

*

福建科学技术出版社出版、发行

(福州市东水路 76 号)

各地新华书店经销

福建省科发电脑排版服务公司排版

福建彩色印刷有限公司印刷

开本 787×1092 毫米 1/16 9 印张 2 插页 图文 144

1999 年 8 月第 1 版

1999 年 8 月第 1 次印刷

印数:1—8 000

ISBN 7-5335-1409-2/TS·110

定价:39.00 元

书中如有印装质量问题,可直接向承印厂调换

前 言

在饱览了很精彩的外面世界之余，人们最终仍要回到自己的家，而家肩负了抚慰心灵的重任。随着住房消费的日益增长，人们对居室的装修也更加关注。如何把家装修得令自己和家人都满意呢？这已成为现代人的热门话题。

从70、80年代的三门柜、四门柜到如今的以柜当墙，更多的是为了满足家具的使用功能，致使家居空间基本上处于“矮胖子”状态，而且自然光不足。随着观念的更新，更加注重生活质量的现代人在居室装修上已开始追求个性化，讲究情调，使家具除了实用功能外还富有装饰性。人们希望通过家具的装饰在实现自我审美情趣的同时，也能增加室内的视觉层高，增强室内的透光性。“漏”、“透”、“瘦”型的装饰家具正符合人们的这种需求。“漏”即“漏雕”家具，如客厅与餐厅之间既是屏风又是工艺品柜的穿透式家具。“透”即以玻璃为主材的透明家具，如精品柜、酒柜、餐桌、茶几等。“瘦”即通过竖向柜门来突出家具的纵向结构，如顶天立地式的书柜、衣柜、陈列柜等。由于性别、年龄、职业、居住地域、文化程度等的差异，不同的人往往有各自的审美倾向，而体现在居室的装饰风格、材料选择、整体色调、灯光布局等都有自己的特点，有的喜欢古典风格，有的偏爱现代感强的，有的喜好乡村情调，有的追求都市时尚，人们可根据自己的性格、爱好、职业等特点来选择自己崇尚的装饰风格。

本书选编了装饰家具中最具代表性的作品，按使用功能分成七类，配以简明扼要的文字分析，其中大部分绘制成施工图，以便读者欣赏与借鉴。

作者

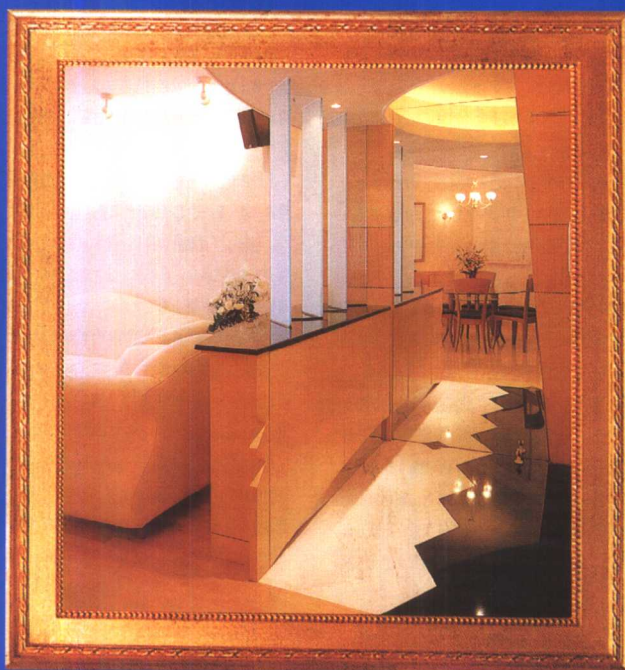
1999年4月

目 录

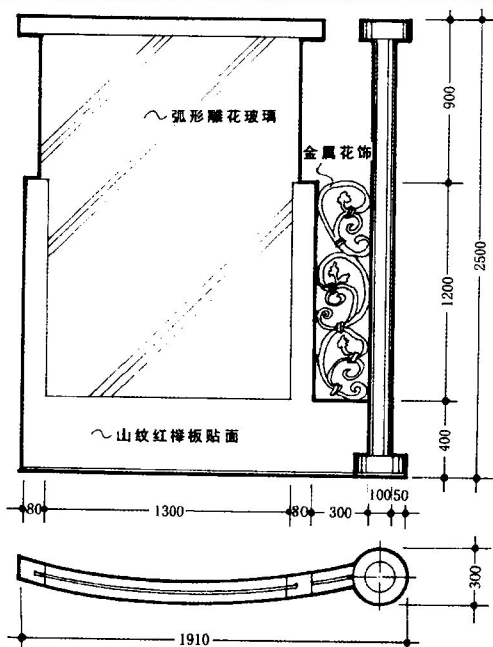
玄关	(1)
酒柜 吧台	(19)
电视柜	(39)
精品柜	(61)
书柜	(83)
床 梳妆台	(99)
衣柜	(125)

玄关

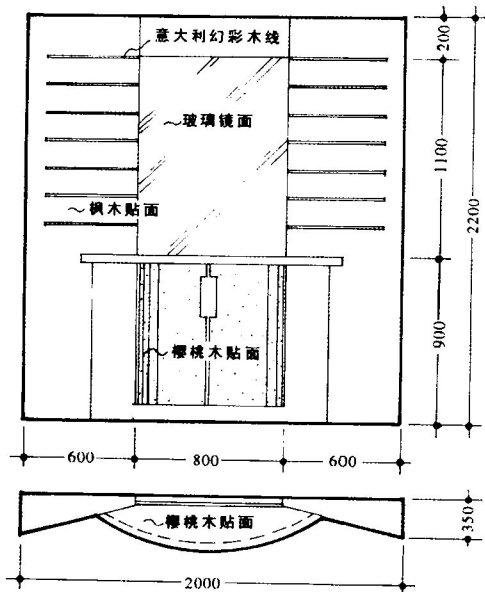
一首旋律的过渡



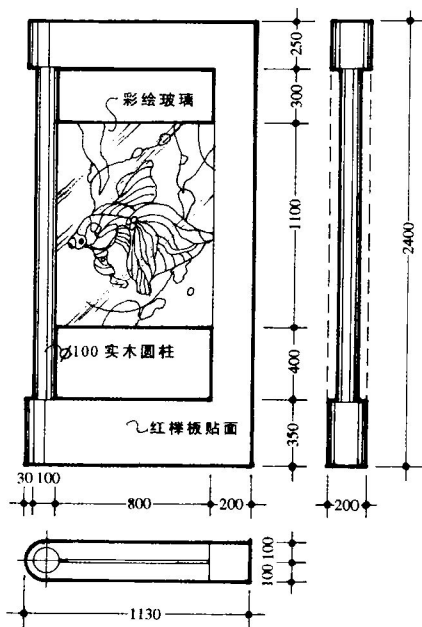
变化多端的玄关处理,分离开会客区与过道空间,巧妙地应用喷砂玻璃,使空间充满虚虚实实的节奏感。



▲为了避免一进门就看到餐厅，设计师巧用大片彩绘镶嵌玻璃作为隔屏。精心设置的欧式铁花和实木圆柱，使空间变得圆滑灵动。同时，玻璃与铁花空隙的穿透性不致造成入口处的视觉压迫感。

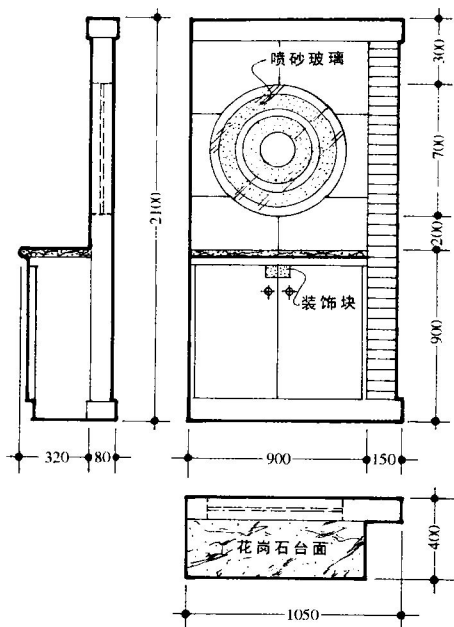


►用不同于两侧的装饰板装饰柜门,能减轻玄关的堵塞感。其鞋柜上方摆设大面镜子,方便户主出门时整理仪容,又可在视觉上扩大入口处的空间。



◀简洁的木作造型与彩绘玻璃的结合使用,使室内充满温馨,玄关也起到分隔空间的妙用。

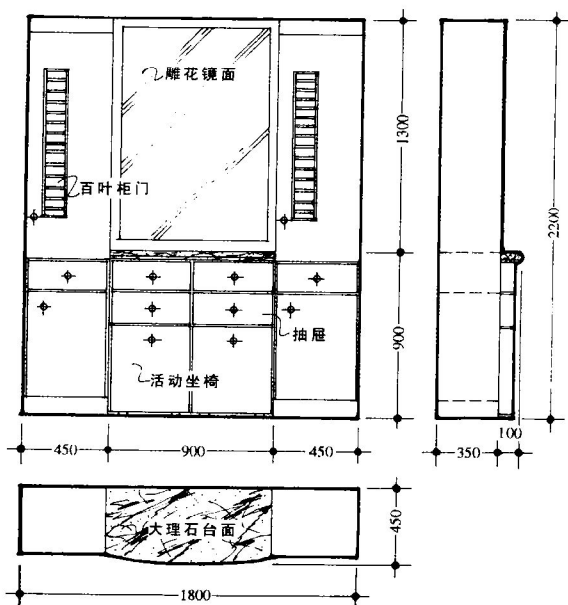


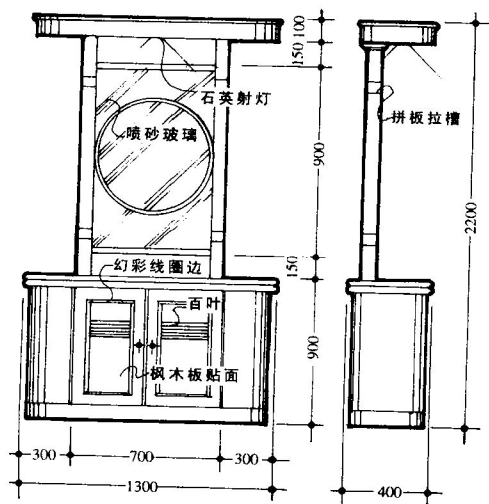


◀ 简约而雅致的玄关是客厅与餐厅的区隔元素。

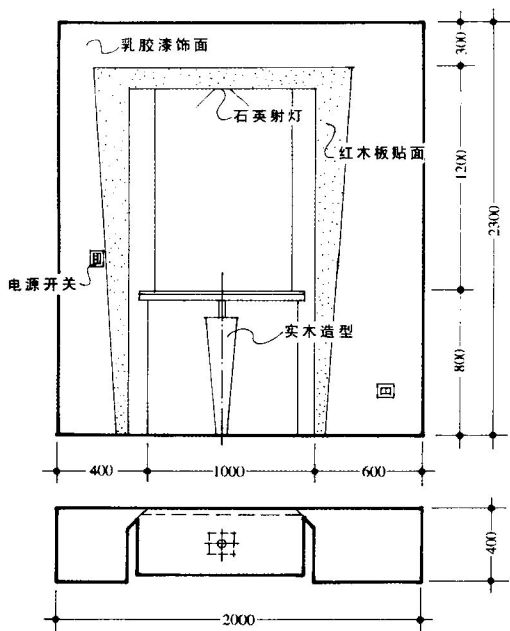


▲ 玄关与鞋柜结合成一个整体。陈列台抽屉下方看似两扇弧形柜门,其实拉开后是两张小凳,方便户主穿脱鞋之用。中间利用镜面的反射来拓展视觉空间。

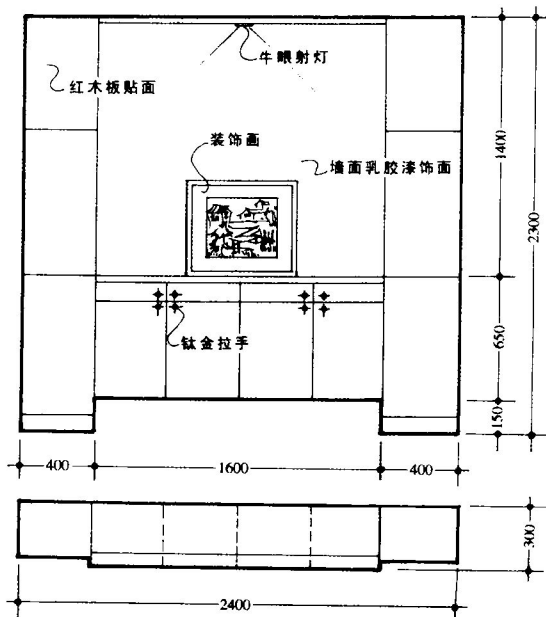




▲为了营造不同功能的使用空间,把玄关巧妙地设置在过道与客厅之间,使空间分隔更加明朗。顶天立地的造型有利于增加室内的视觉层高。在喷砂玻璃上设一木线装饰圈,高度恰好处于人站立时的视平线上,有意创立一个视觉中心,使室内空间更富有层次感。



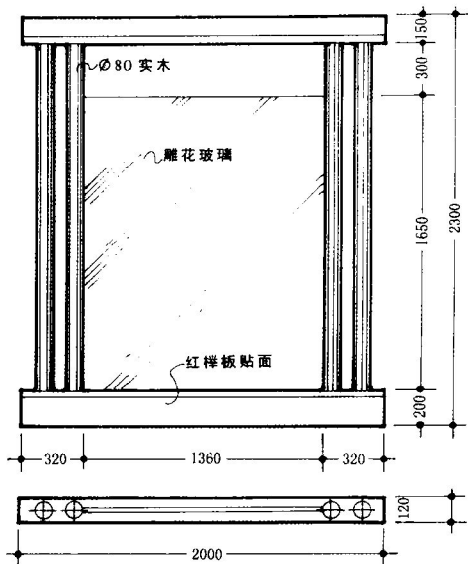
▶入玄关处以稳重端庄的对称式设计来体现其阔绰感。悬空的矮柜在严谨中透出几分别致,也使地面空间有继续向前延伸的感觉。



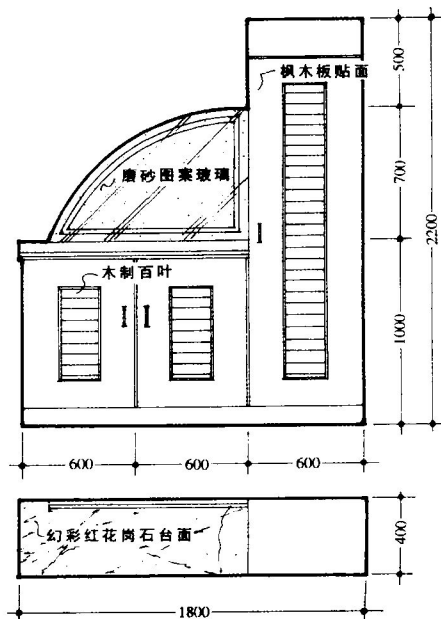
▲类似壁龛的玄关是室内一道美丽的风景线。



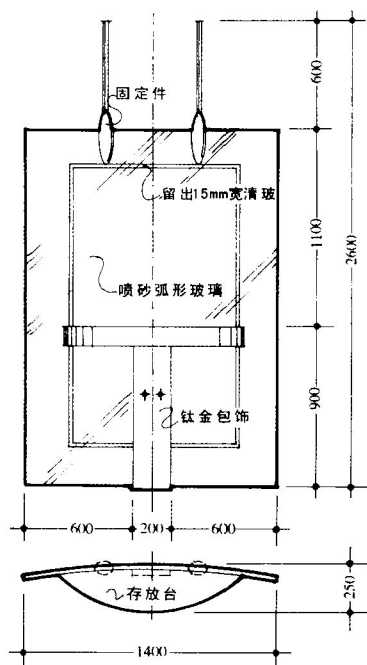
▲用大片雕刻玻璃做成玄关,从视觉上不影响室内空间的整体感,又起着分隔空间机能的作用。四根实木圆柱在作为玄关装饰的同时,也增加了室内的视觉高度。



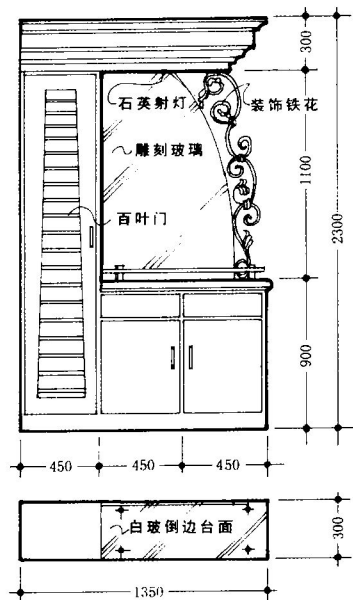
◀▲室内入口处以鞋柜外加喷砂玻璃组成的高低矮柜缓冲入门的视觉,使室内生活更具隐私性。





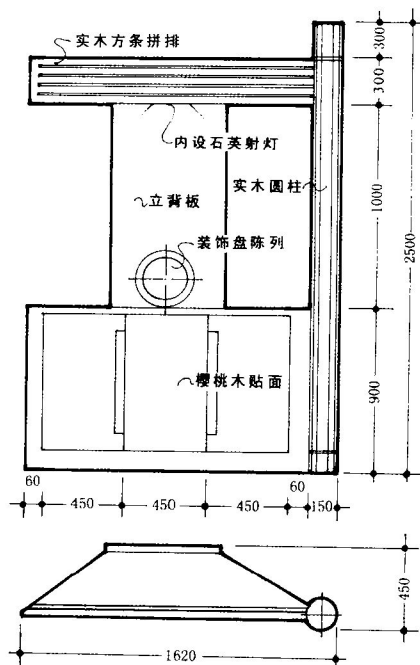
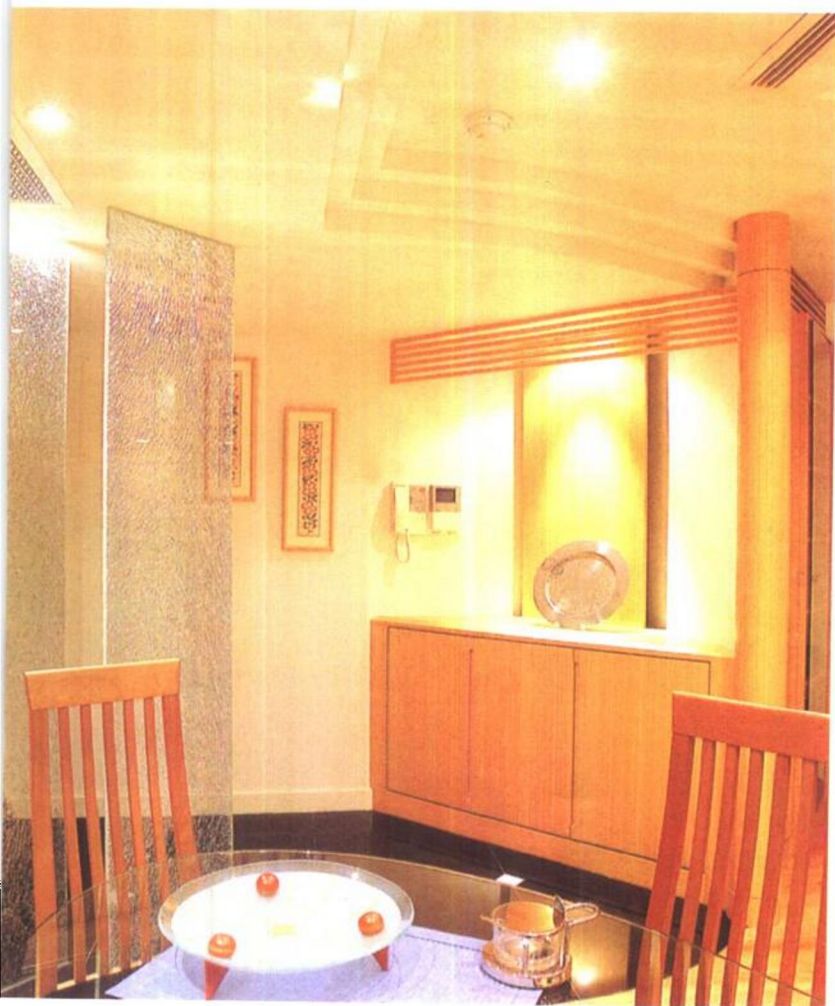


◀采用悬挂式弧形喷砂玻璃与钛金板结合制成的玄关，显得高贵又浪漫。

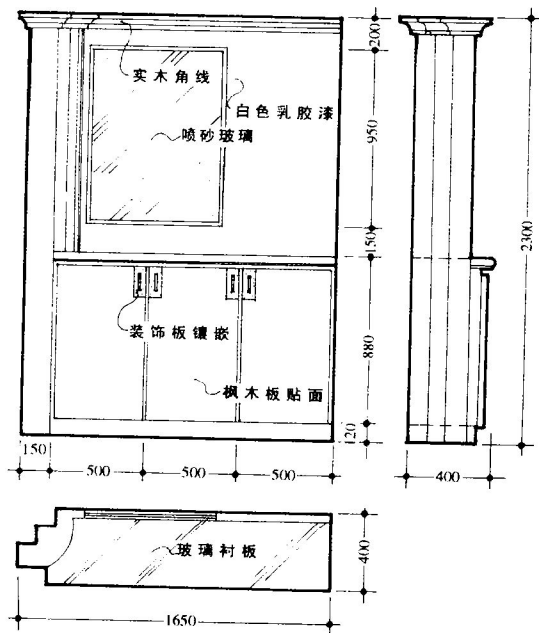


◀▶玄关为高低鞋柜、雕刻玻璃和铁花三合一的组合物。铁花装饰为居家带来休闲意味。





◀利用墙面的三角区设立玄关，通过三角柜、背立板与上方的装饰横条的有机结合，营造出一处静谧空间，也增强空间的层次感。



▲在玄关处加设隔屏，适度分隔开不同的功能区。上端镶以喷砂玻璃，下层作鞋柜，兼顾到美观及实用功能。