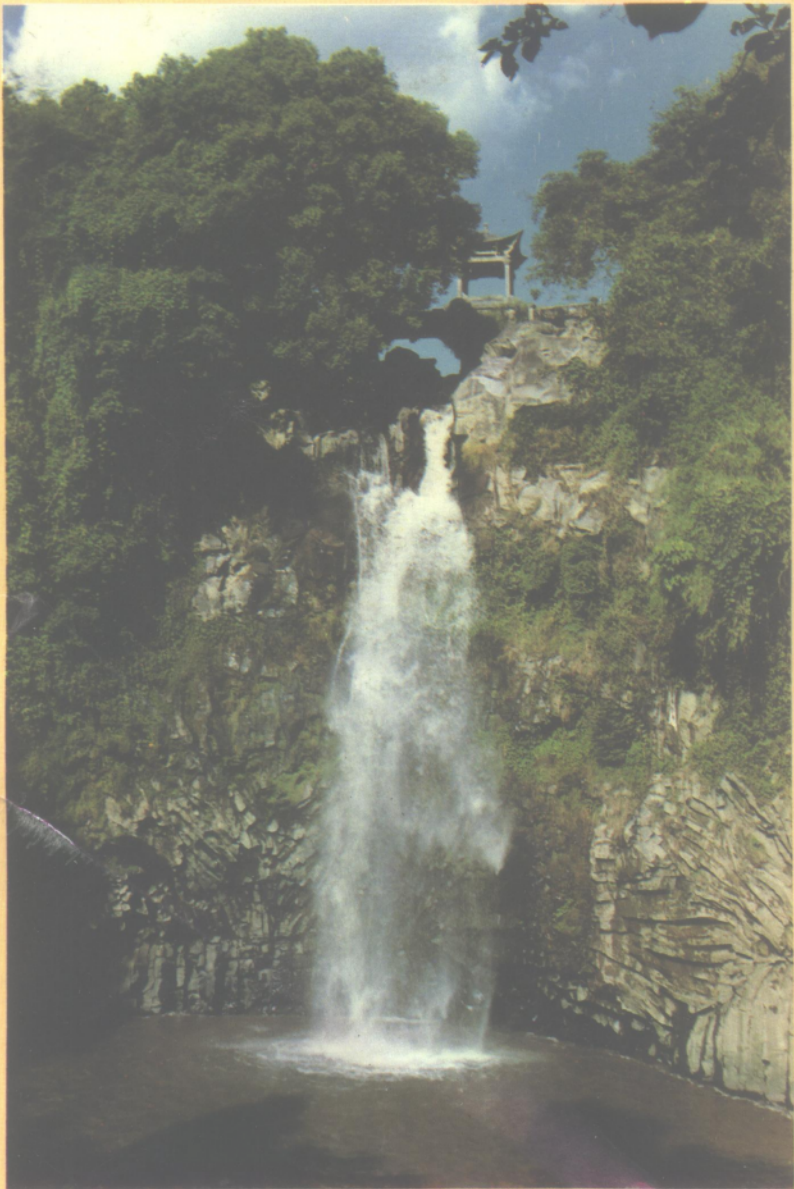


腾冲县志



中华书局

中华人民共和国地方志丛书

騰 衝 縣 志

騰冲县志编纂委员会 编纂

中 华 书 局

责任编辑 杨梦东
李成鼎
朱振华
赵东

中华人民共和国地方志丛书

腾 冲 县 志

腾冲县志编纂委员会 编

*

中 华 书 局 出 版

(北京王府井大街36号)

云南民族印刷经营部承印

*

开本：787×1092 1/16 70印张 插页20 字数1680千字

印数：1—3000册 1995年3月第一版 1995年3月第一次印刷

ISBN 7-101-01418-6/K·627

定价：80元



腾冲县城一角



高黎贡山自然保护区



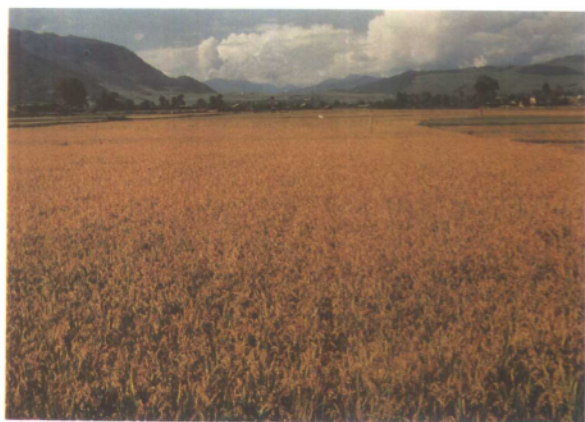
自然保护区内的珍稀动物——蜂猴



古永乡熊家寨 900 多年的垂枝香柏



鴉烏山烤烟地



粮油基地县一角——固东三万亩水稻喜获丰收



新华乡新山村那丁茶园



腾冲边境史迪威公路上的猴桥铁索桥



中緬边境南北段起点一号界桩



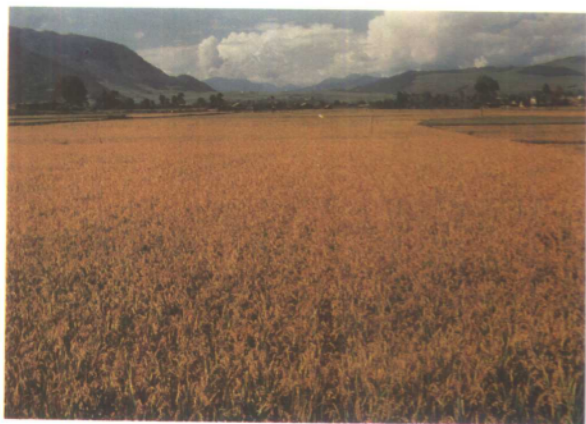
农机产品源源不断从腾冲口岸出口



清代金銀堆郵路（补拍）



鴉烏山烤烟地



粮油基地县一角——固东三万亩水稻喜获丰收



新华乡新山村那丁茶园



腾冲边境史迪威公路上的猴桥铁索桥



中缅边境南北段起点一号界桩



农机产品源源不断从腾冲口岸出口



清代全银堆邮路（补拍）



中緬邊境南四號界樁通道



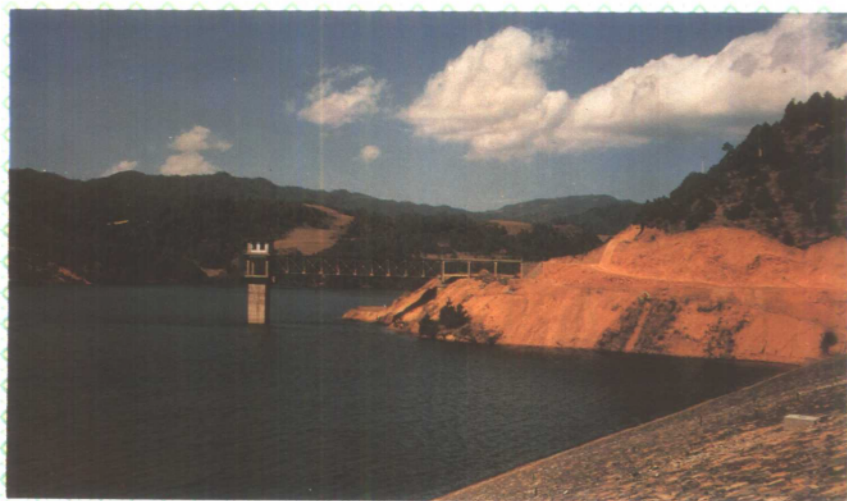
清代騰越海關舊址



騰沖海關人員對進出口商品進行驗質監管



民国十六年修建的魁洞拦水坝



腾冲县蓄量最大的中型水库——大河水库一角



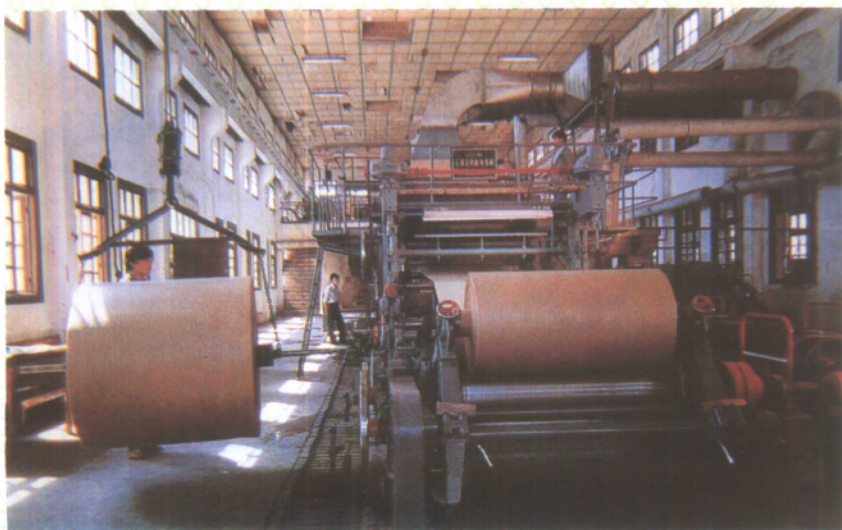
玉雕翡翠鸟



腾冲制药厂一角



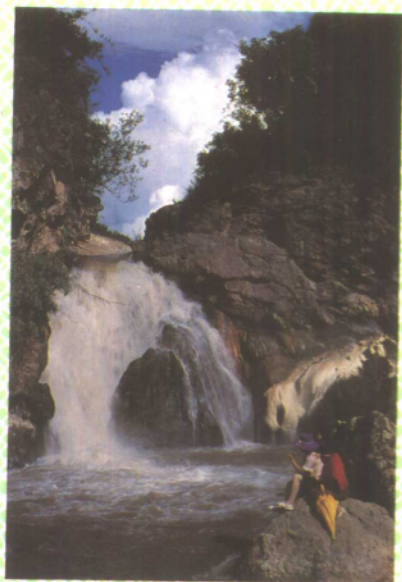
腾冲火柴厂包装车间



腾冲造纸厂生产车间



“一弘热海”——日夜沸腾的“大滚锅”沸泉



深塘河温泉瀑布



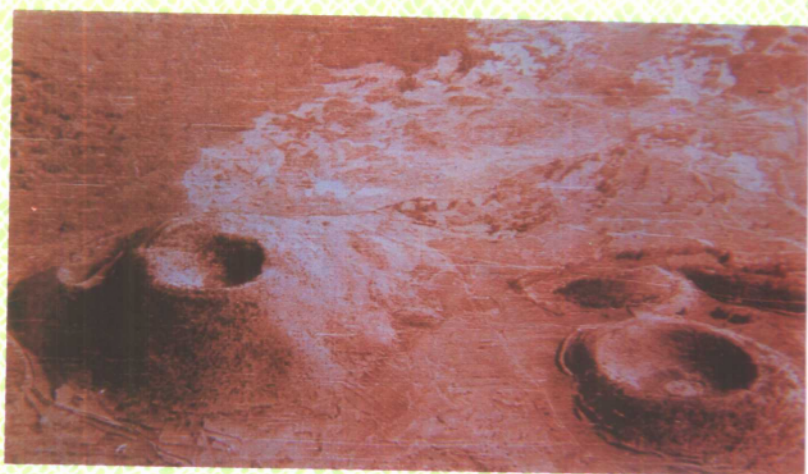
蒸气弥漫的热海深塘河



热海蛤蟆嘴间歇喷泉



马站火山群



汤感航测火山口和熔岩台地



热海美女池



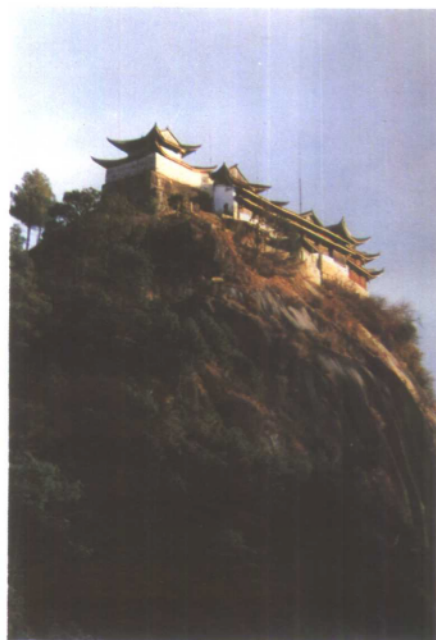
国殇墓园忠烈祠



国殇墓园民族英雄塔



腾冲来凤寺挂匾仪式（匾为赵朴初所题）



胜境云峰山



全国最大的乡村图书馆——和顺乡图书馆



和顺侨乡



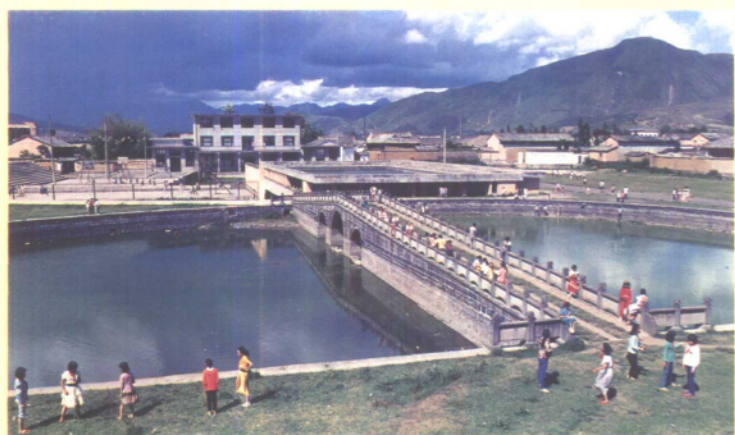
艾思奇故居



和顺乡龙潭元龙阁



幼儿健美操



堰塘体育活动中心



滇西抗战时在界头成立的联合中学旧址