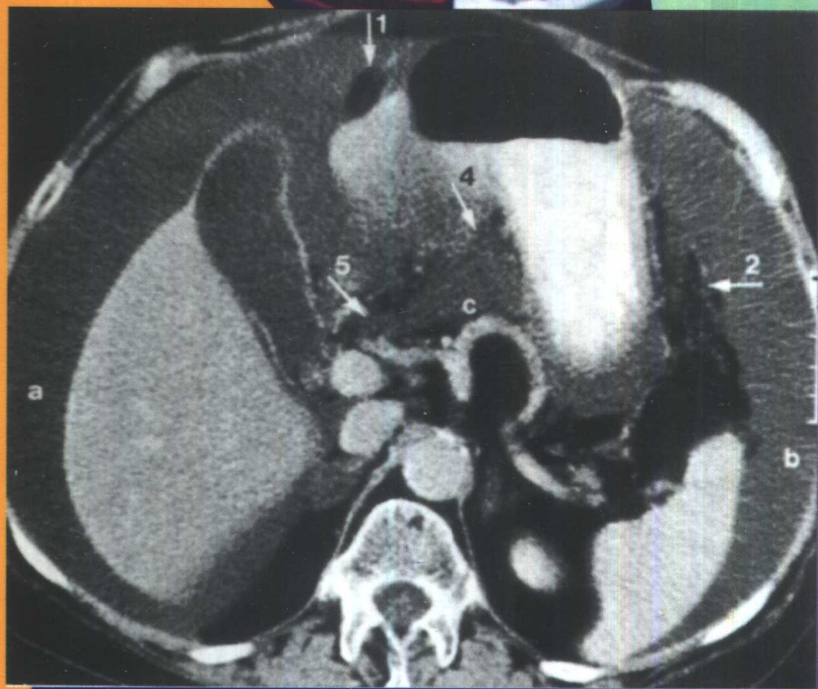
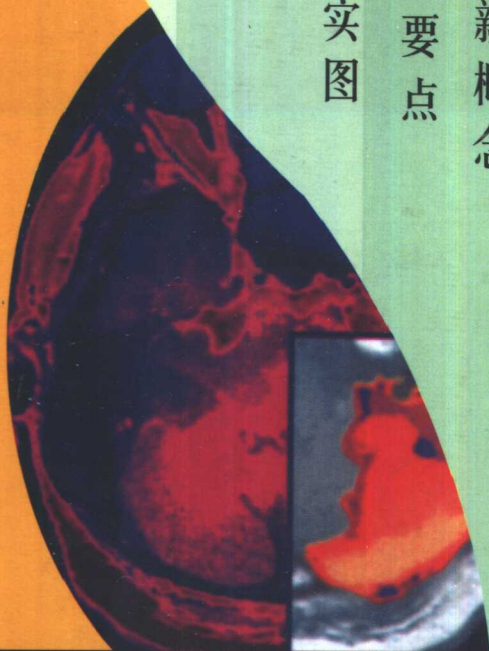


# 实用 CT 解剖图谱

ATLAS OF CT ANATOMY

韩玉成 主编 · 陕西科学技术出版社

- 应用解剖新概念
- 32个解剖要点
- 335幅CT实图



# 实用|CT|解剖图谱

---

韩玉成 主编

陕西科学技术出版社

(陕)新登字第 002 号

**实用 CT 解剖图谱**

韩玉成 主编

陕西科学技术出版社出版发行

(西安北大街 131 号)

新华书店经销 陕西省印刷厂印刷

787×1092 毫米 16 开本 17.5 印张 4 插页 40 万字

1998 年 10 月第 1 版 1998 年 10 月第 1 次印刷

印数: 1—5 000

ISBN7-5369-2696-0/R·653

定 价: 98.00 元

## **主 编**

---

韩玉成

## **副主编**

---

郭永利	初建国
田 斌	伍建林
袁 越	陈要武

## **编 者** (以姓氏笔画为序)

---

马 岩	王锦明
田 斌	礼重德
伍建林	杨 林
张代国	宋江波
初建国	陈要武
应福其	赵 薇
赵妍玲	柳毓浦
袁 越	郭永利
韩玉成	薛春荣

# 前言

自1973年亨斯菲尔德(Hounsfield)将CT(Computed Tomography, 计算机断层摄影)应用于临床诊断以来,CT在设备技术突飞猛进发展更新的同时,在临床应用上已经得到了广泛的普及。在现代医学领域里,CT已经成为对全身各个部位进行影像诊断的主要手段之一。不仅放射科医师和技师等影像专业人员,临床各科的医师、护士等医务人员接触和应用CT的机会也越来越多,掌握CT诊断学知识已经成为广大医务工作者的普遍渴求。

CT以其高密度分辨能力和断面成像等优点大大地补充了以往常规X线诊断等影像技术的不足,为人体解剖结构和病变的显示提供了前所未有的优质图像。然而CT所显示的主要是横断面图像,对于只熟悉大体解剖和局部解剖的同道难免会感到有些生疏。另一方面,一边阅读CT片,一边去翻阅厚厚的解剖书加以对照,这样既麻烦,又困难。作者们作为影像诊断医师,深深体会到掌握CT解剖对于CT诊断的重要性。可以说,如果把一个比较复杂的疾病的诊断过程比喻为长途跋涉的话,那么当你准确地弄清了局部的CT解剖后,你距离正确的CT诊断已经近在咫尺了。很久以来,作者们一直盼望自己手中能有一本简明适用的CT解剖图谱。基于以上理由,作者们想尽自己所能,为读者提供一本这方面的参考书。本书以实际的CT图像为主,“有话则长,无话则短”,尽量较少动用文字。看图识字是浅显的,而本书试图运用其长处,正所谓“百闻不如一见”,阅读大段文字不能解决的问题,可能在图像上一目了然。这样也便于繁忙的临床工作者随手翻阅和浏览。免除了动辄翻阅大部头著作的烦琐和枯燥。

为突出本书的实用性,在编排上注意了以下几点:1.本书以正常人体的实际CT图像为主,共计335幅。另外还辅以人体解剖标本图像64幅,MRI图像43幅,还有少量B超、DSA等图片,以帮助读者建立起人体解剖结构的三维立体概念,增强对以轴位为主的CT图像的理解。2.本书主要就临床上病变较多并且解剖比较复杂的部位进行深入一步的CT解剖图

示，对于其中特别重要的，还附加了简要的文字说明。即建立了32个CT解剖要点(CT Anatomic Point)。使读者对CT解剖既有全面的了解，又能重点掌握。并且对一些重要的解剖部位用多幅图像反复图示，以加深理解。

应当注意的是，解剖标本毕竟是死亡后被固定了的人体结构，其形态与活体上的CT图像是有一定差距的，不可以机械地加以对照。另外，正常人体之间存在着广泛的个体差异。如同正常人都有五官而又人人面孔不同一样，在学习CT解剖时也要注意这一点。

由于我们的水平所限，书中一定有不少疏漏甚至错误的地方存在。“三人行必有我师”，我们热忱地希望同道们和广大读者给予宝贵的指正。

本书在编写的过程中，得到了陕西科学技术出版社刘正国先生和其他负责同志的大力支持，并得到大连医科大学和附属第一临床学院领导的关怀，同时还受到了大连和辽宁地区CT同行的极大关注，在此一并致以由衷的感谢。另外，我们还要特别地感谢日本朋友阿部刚士和田鹤恭央两位先生的友情赞助。

韩玉成

1998年春 于大连

# 目 录

---

第一篇	头部	[ 1 ]
第二篇	颈部	[ 79 ]
第三篇	胸部	[ 97 ]
第四篇	腹部	[ 175 ]
第五篇	脊柱和四肢	[ 255 ]



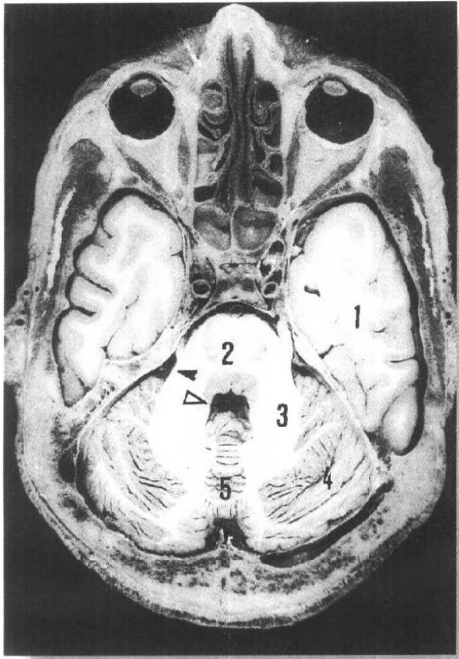
## 第一篇

---

# 头部



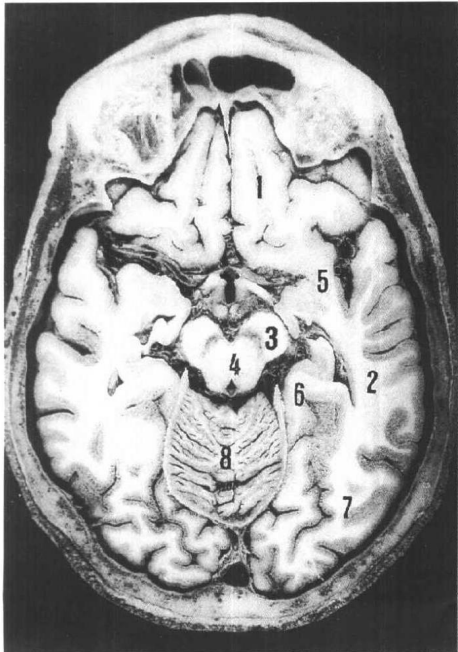




头部 · 脑 1

桥脑水平轴位切面人体标本图

- |           |                        |
|-----------|------------------------|
| 1. 颞叶     | temporal lobe          |
| 2. 桥脑     | pons                   |
| 3. 小脑脚    | cerebellar peduncle    |
| 4. 小脑半球   | cerebellar hemisphere  |
| 5. 小脑蚓部   | cerebellar vermis      |
| 空箭头: 第四脑室 | fourth ventricle       |
| 黑箭头: 桥小脑角 | cerebellopontine angle |



头部 · 脑 2

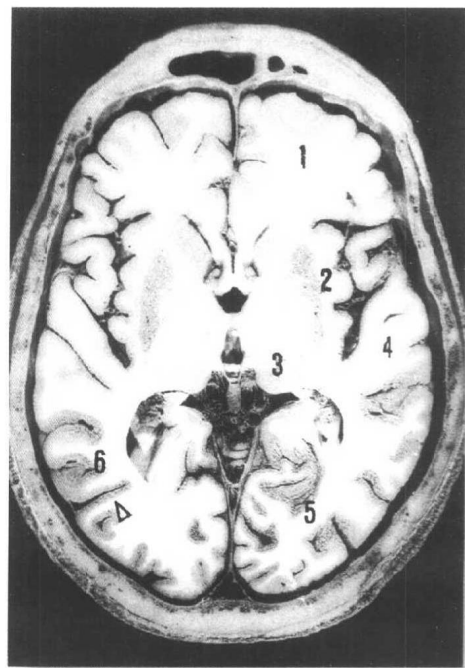
中脑水平轴位切面人体标本图

- |         |                                    |
|---------|------------------------------------|
| 1. 额叶直回 | straight gyrus of frontal lobe     |
| 2. 颞叶   | temporal lobe                      |
| 3. 大脑脚  | cerebral peduncle                  |
| 4. 中脑   | midbrain                           |
| 5. 脑岛   | insula                             |
| 6. 颞叶海马 | hippocampal gyrus of temporal lobe |
| 7. 枕叶   | occipital lobe                     |
| 8. 小脑山顶 | culmen of cerebellum               |

## 头部·脑 3

### 松果体水平轴位切面人体标本图

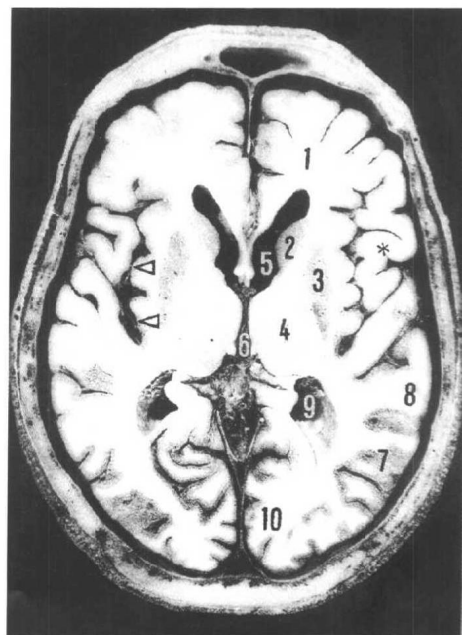
- |          |                            |
|----------|----------------------------|
| 1. 额叶    | frontal lobe               |
| 2. 脑岛    | insula                     |
| 3. 丘脑    | thalamus                   |
| 4. 颞叶岛盖  | operculum of temporal lobe |
| 5. 枕叶    | occipital lobe             |
| 6. 顶叶    | parietal lobe              |
| 空箭头: 顶枕沟 | parietooccipital sulcus    |

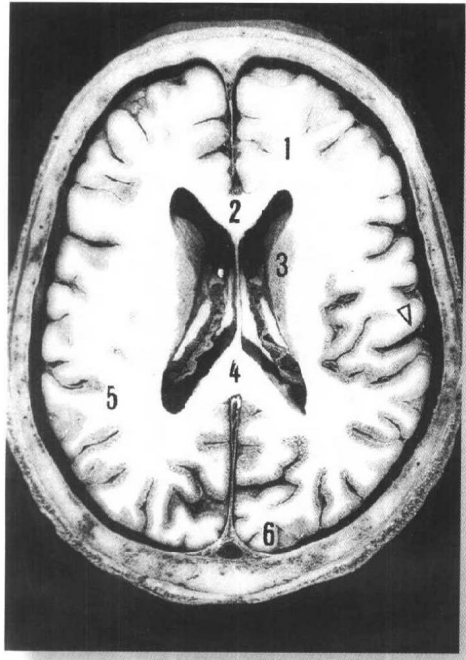


## 头部·脑 4

### 第三脑室上部水平轴位切面 人体标本图

- |               |                                    |
|---------------|------------------------------------|
| 1. 额叶         | frontal lobe                       |
| 2. 尾状核头       | head of caudate nucleus            |
| 3. 壳核         | putamen                            |
| 4. 丘脑         | thalamus                           |
| 5. 侧脑室前角      | anterior horn of lateral ventricle |
| 6. 第三脑室上部     | superior part of third ventricle   |
| 7. 顶叶         | parietal lobe                      |
| 8. 颞叶         | temporal lobe                      |
| 9. 侧脑室三角区     | trigone of lateral ventricle       |
| 10. 枕叶        | occipital lobe                     |
| 星: 额叶岛盖       | operculum of frontal lobe          |
| 空箭头: 外侧裂(薛氏裂) | Sylvian sulcus                     |

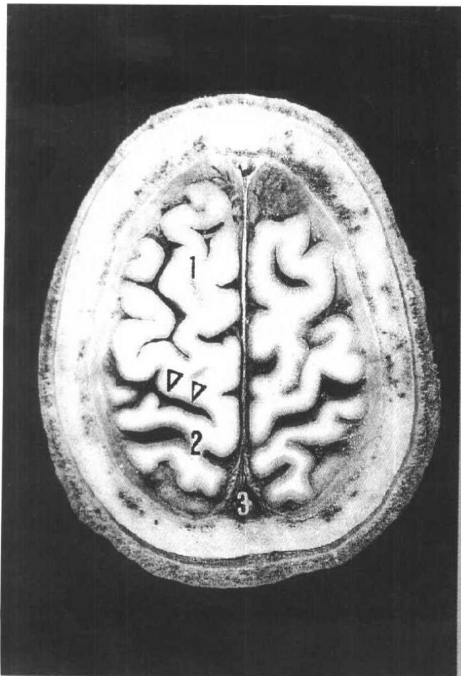




头部 · 脑 5

侧脑室体部水平轴位切面  
人体标本图

- |          |                             |
|----------|-----------------------------|
| 1. 额叶    | frontal lobe                |
| 2. 胼胝体膝部 | genu of corpus callosum     |
| 3. 尾状核体  | body of caudate nucleus     |
| 4. 胼胝体压部 | splenium of corpus callosum |
| 5. 顶叶    | parietal lobe               |
| 6. 枕叶    | occipital lobe              |
| 空箭头: 中央沟 | central sulcus              |



头部 · 脑 6

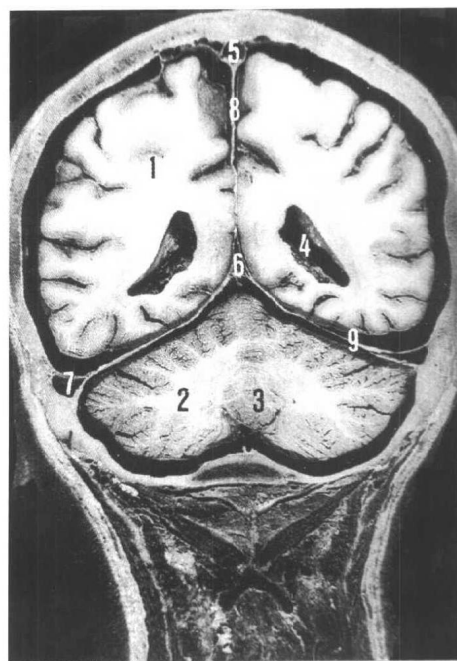
脑顶水平轴位切面人体标本图

- |          |                         |
|----------|-------------------------|
| 1. 额叶    | frontal lobe            |
| 2. 顶叶    | parietal lobe           |
| 3. 上矢状窦  | superior sagittal sinus |
| 空箭头: 中央沟 | central sulcus          |

## 头部 · 脑 7

### 经侧脑室体后部冠状切面 人体标本图

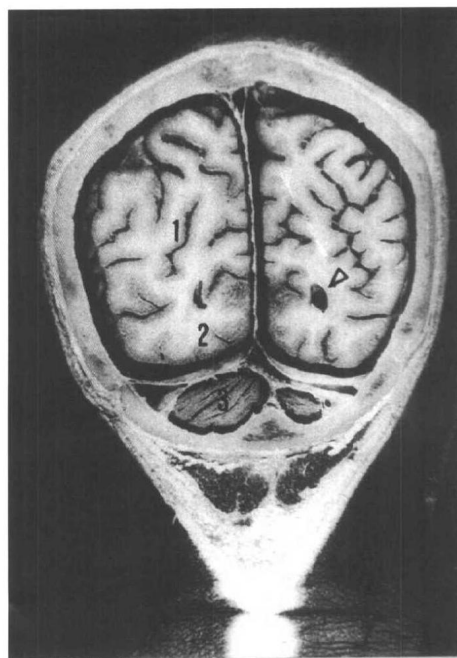
- |              |                           |
|--------------|---------------------------|
| 1. 顶叶        | parietal lobe             |
| 2. 小脑半球      | cerebellar hemisphere     |
| 3. 小脑蚓部      | cerebellar vermis         |
| 4. 侧脑室体 (后部) | body of lateral ventricle |
| 5. 上矢状窦      | superior sagittal sinus   |
| 6. 下矢状窦      | inferior sagittal sinus   |
| 7. 横窦        | transverse sinus          |
| 8. 大脑镰       | cerebral falx             |
| 9. 小脑幕       | tentorium of cerebellum   |

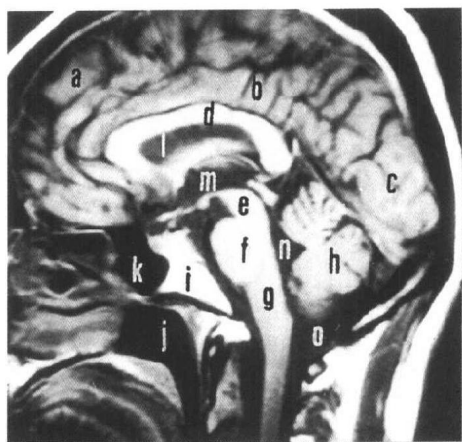


## 头部 · 脑 8

### 经大脑半球后部冠状切面 人体标本图

- |                |                                     |
|----------------|-------------------------------------|
| 1. 顶叶          | parietal lobe                       |
| 2. 枕叶          | occipital lobe                      |
| 3. 小脑          | cerebellum                          |
| 空箭头: 侧脑室后角(枕角) | posterior horn of lateral ventricle |

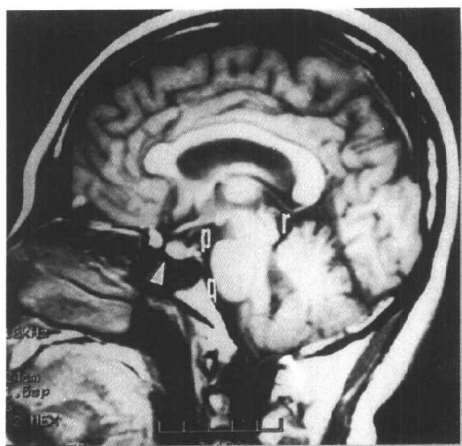




头部 · 脑 9

脑正中矢状切面 MRI 图 (T<sub>1</sub>W)

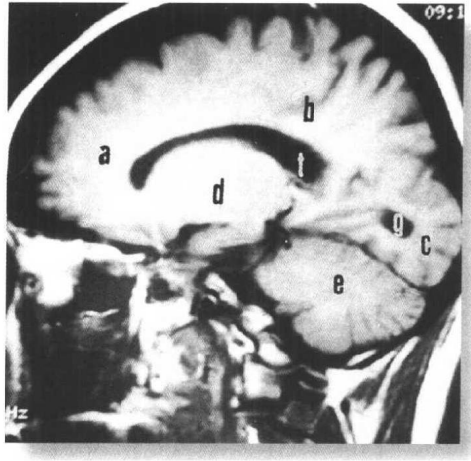
- |          |                            |         |                   |
|----------|----------------------------|---------|-------------------|
| a. 额叶    | frontal lobe               | b. 顶叶   | parietal lobe     |
| c. 枕叶    | occipital lobe             | d. 胼胝体  | corpus callosum   |
| e. 中脑    | midbrain                   | f. 桥脑   | pons              |
| g. 延髓    | medullary bulb             | h. 小脑   | cerebellum        |
| i. 枕骨斜坡  | clivus of occipital bone   | j. 鼻咽腔  | nasopharynx       |
| k. 蝶窦    | sinus sphenoidalis         | l. 侧脑室  | lateral ventricle |
| m. 第三脑室  | third ventricle            | n. 第四脑室 | fourth ventricle  |
| o. 小脑延髓池 | cerebellomedullary cistern |         |                   |



头部 · 脑 10

脑正中线旁矢状切面 MRI 图 (T<sub>1</sub>W)

- |          |                                 |                  |                       |
|----------|---------------------------------|------------------|-----------------------|
| p. 脚间池   | interpeduncular cistern         | r. 四叠体池 (大脑大静脉池) | quadrigeminal cistern |
| q. 桥池中央部 | central part of pontine cistern | 白箭头: 垂体          | pituitary gland       |



## 头部 · 脑 11

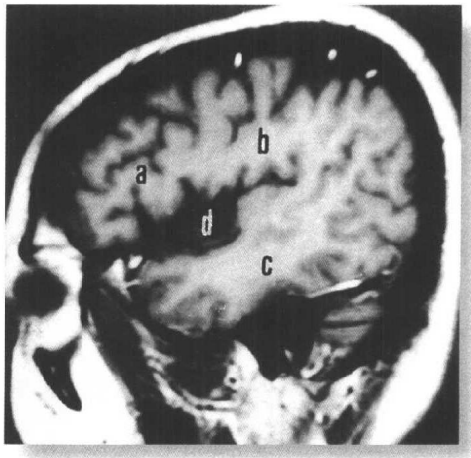
### 经丘脑矢状切面 MRI 图 (T<sub>1</sub>W)

- a. 额叶
- b. 顶叶
- c. 枕叶
- d. 丘脑

- frontal lobe
- parietal lobe
- occipital lobe
- thalamus

- e. 小脑
- f. 侧脑室体部
- g. 侧脑室后角 (枕角)

- cerebellum
- body of lateral ventricle
- posterior horn of lateral ventricle



## 头部 · 脑 12

### 经颞叶矢状切面 MRI 图 (T<sub>1</sub>W)

- a. 额叶
- b. 顶叶

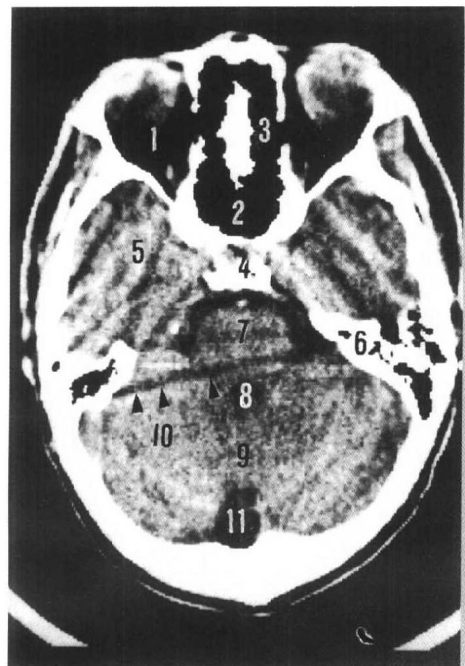
- frontal lobe
- parietal lobe

- c. 颞叶
- d. 外侧裂

- temporal lobe
- Sylvian fissure

头部 · 脑 13

颅底岩锥水平轴位切面 CT 图



- |          |                       |
|----------|-----------------------|
| 1. 眼眶    | orbit                 |
| 2. 蝶窦    | sinus sphenoidalis    |
| 3. 筛窦    | ethmoid sinus         |
| 4. 垂体窝   | fossa hypophyseos     |
| 5. 颞叶    | temporal lobe         |
| 6. 岩骨    | petrous bone          |
| 7. 桥脑    | pons                  |
| 8. 第四脑室  | fourth ventricle      |
| 9. 小脑蚓部  | cerebellar vermis     |
| 10. 小脑半球 | cerebellar hemisphere |
| 11. 枕大池  | cisterna magna        |
- 黑箭头：亨氏伪影      Hounsfield's artifact
- 注：两侧中颅凹和后颅凹内黑白相间之条形阴影均为由岩锥和乳突气房等形成的伪影。

头部 · 脑 14

颅底岩锥上水平轴位切面 CT 图



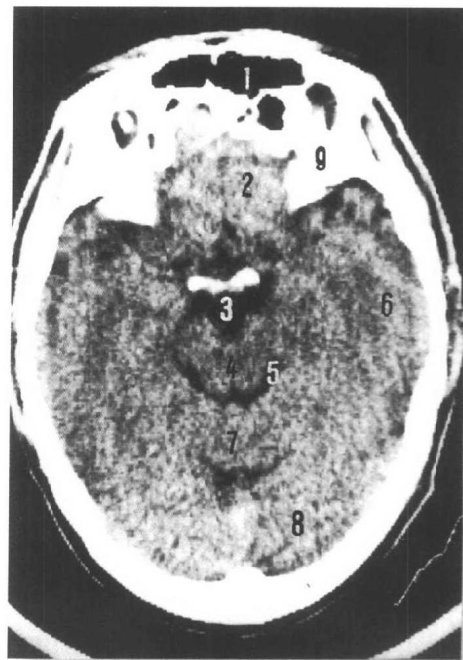
- |         |                                 |
|---------|---------------------------------|
| 1. 蝶鞍   | sella turcica                   |
| 2. 颞叶   | temporal lobe                   |
| 3. 桥脑   | pons                            |
| 4. 脑池侧部 | lateral part of pontine cistern |
| 5. 第四脑室 | fourth ventricle                |
| 6. 小脑蚓部 | cerebellar vermis               |
| 7. 小脑半球 | cerebellar hemisphere           |
| 8. 岩骨   | petrous bone                    |



## 头部 · 脑 15

### 眶顶水平轴位切面 CT 图

- |         |                                |
|---------|--------------------------------|
| 1. 额窦   | frontal sinus                  |
| 2. 额叶直回 | straight gyrus of frontal lobe |
| 3. 脚间池  | interpeduncular cistern        |
| 4. 中脑   | midbrain                       |
| 5. 四叠体池 | quadrigeminal cistern          |
| 6. 颞叶   | temporal lobe                  |
| 7. 小脑山顶 | cerebellar culmen              |
| 8. 枕叶   | occipital lobe                 |
| 9. 眶顶   | orbital roof                   |



## 头部 · 脑 16

### 鞍上池水平轴位切面 CT 图

- |         |                                |
|---------|--------------------------------|
| 1. 纵裂   | longitudinal cerebral fissure  |
| 2. 额叶直回 | straight gyrus of frontal lobe |
| 3. 眶顶   | orbital roof                   |
| 4. 鞍上池  | supracellar cistern            |
| 5. 外侧裂  | Sylvian fissure                |
| 6. 环池   | ambient cistern                |
| 7. 四叠体池 | quadrigeminal cistern          |
| 8. 中脑   | midbrain                       |
| 9. 小脑山顶 | cerebellar culmen              |
| 10. 颞叶  | temporal lobe                  |

