

# Egypt

## 古埃及神话故事

编著 王海利



神话之旅  
**Travel in  
Ancient Myths**

吉林人民出版社

■ 神话之旅  
Travel in Ancient Myths

# 古埃及神话故事 Egypt

编著 王海利



吉林人民出版社

## 图书在版编目(CIP)数据

古埃及神话故事/王海利编著. —长春:吉林人民出版社, 2001.4

ISBN 7-206-03682-1

I. 古… II. 王… III. 神话—作品集—埃及—古代 IV. I411.73

中国版本图书馆 CIP 数据核字(2001)第 021655 号

## 古埃及神话故事

---

著 者 王海利  
责任编辑 孙 一  
责任校对 陆 雨  
封面设计 张亚力  
版式设计 王海利

---

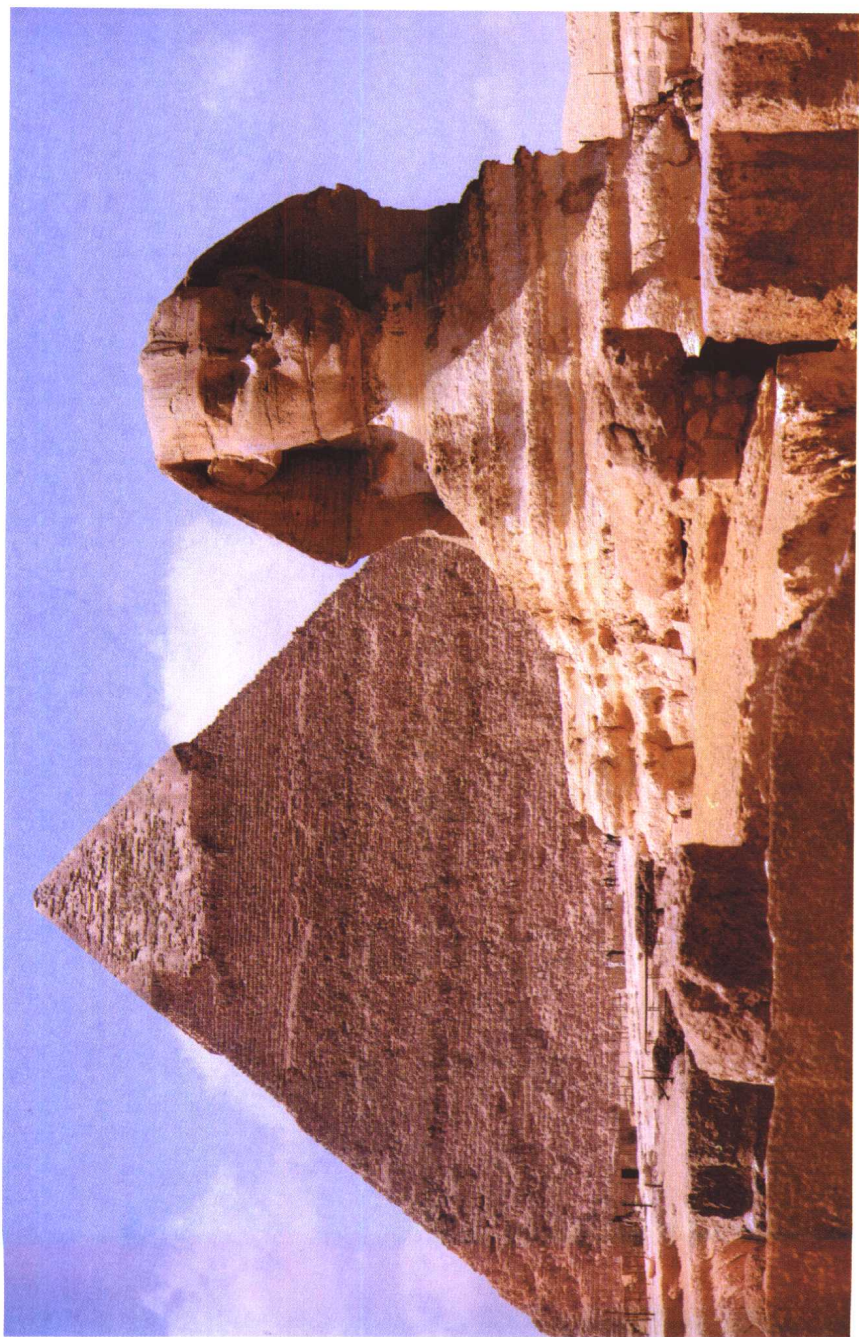
出 版 者 吉林人民出版社 0431—5649710  
(长春市人民大街 124 号 邮编 130021)  
发 行 者 吉林人民出版社  
制 版 吉林人民出版社激光照排中心 0431—5637018  
印 刷 者 长春新华印刷厂

---

开 本 850×1168 1/32 印 张 7 插页 16  
版 次 2001 年 10 月第 1 版  
印 次 2001 年 10 月第 1 次印刷  
字 数 150 千字 印 数 1—5 200 册  
标准书号 ISBN 7-206-03682-1/G·1073  
定 价 16.00 元

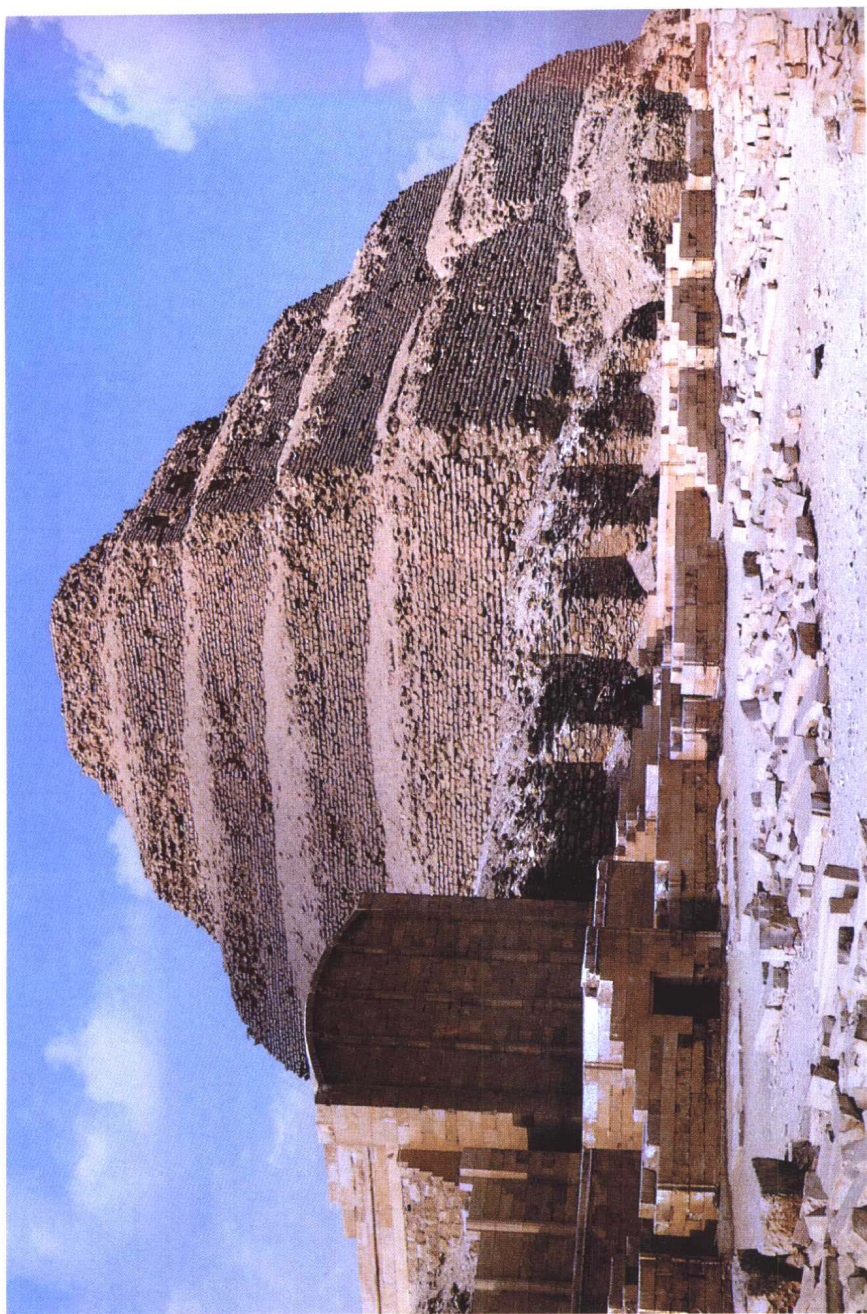
---

如图书有印装质量问题,请与承印工厂联系。

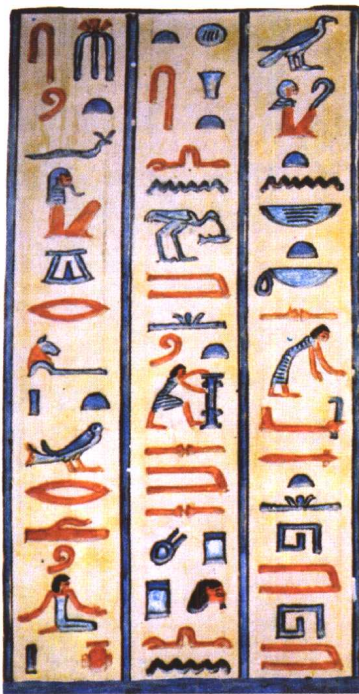


卡弗瑞的金字塔与狮身人面像

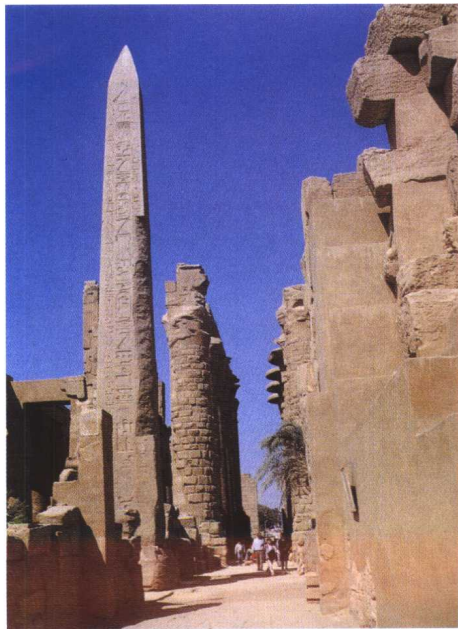




乔赛尔的阶梯金字塔

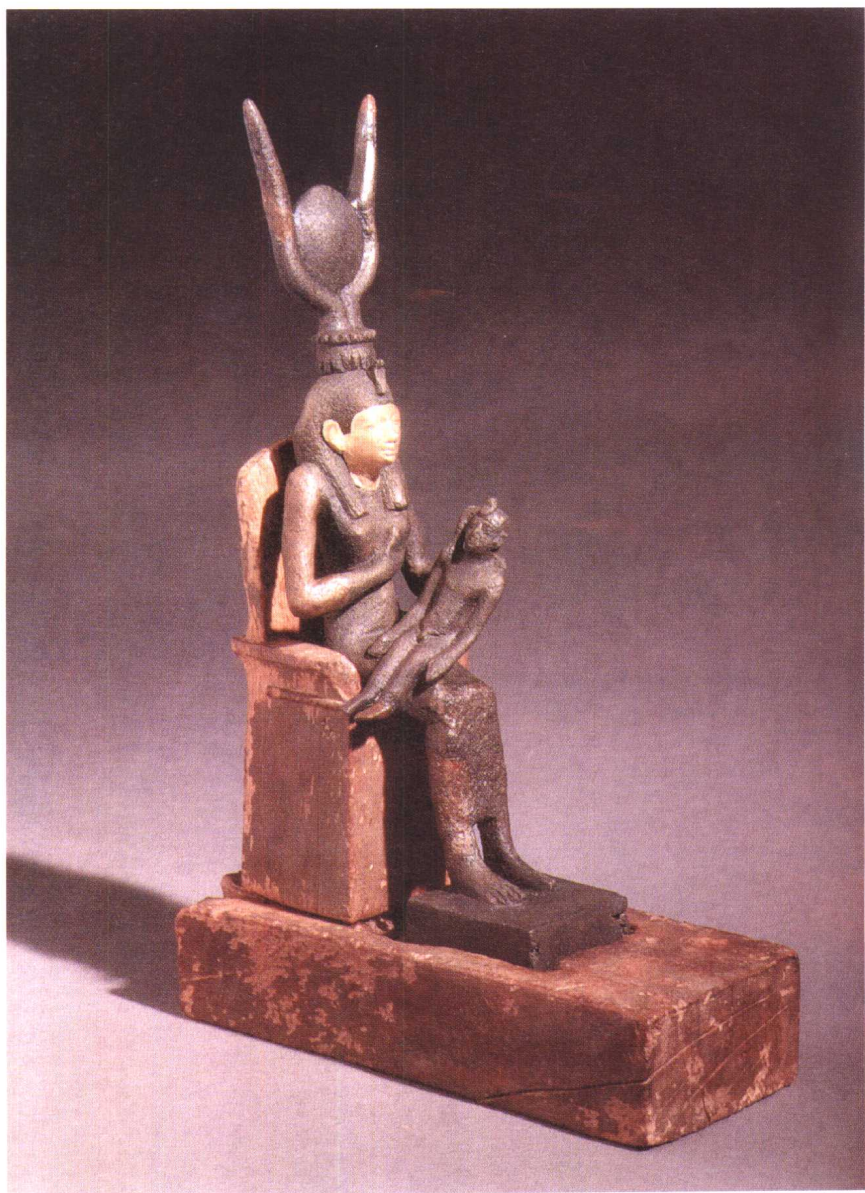


描摹逼真兼具有装饰艺术的  
古埃及文字



饱经沧桑的方尖碑





爱茜丝女神怀抱荷鲁斯

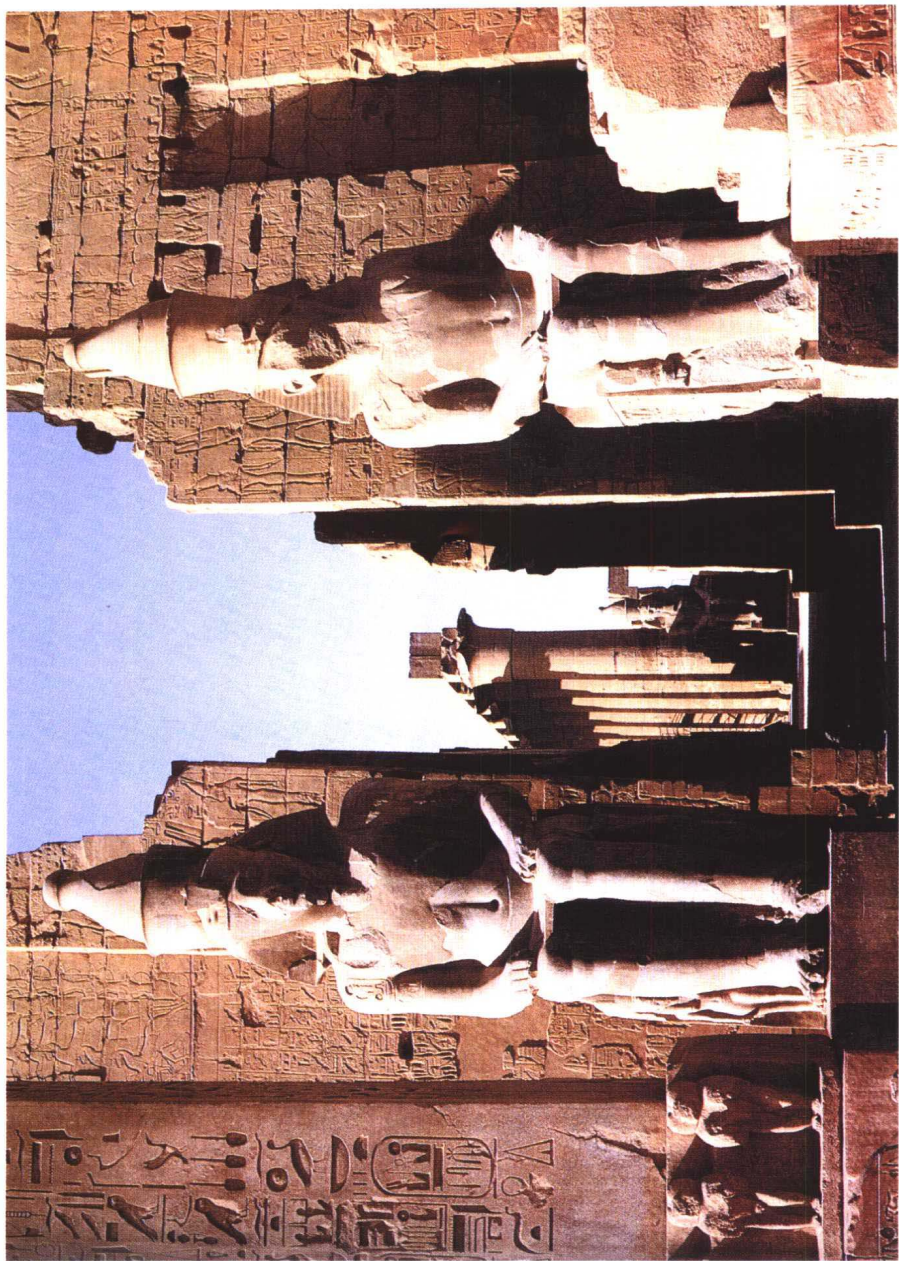


拉神乘太阳舟到天国视察



古埃及人形棺,内装有木乃伊





卢克索神庙入口



渔猎图





位于巴哈里的哈舍普苏特女王的葬祭庙



制作木乃伊





同现代家庭相似的古埃及家庭



女乐师图



卢克索神庙柱廊

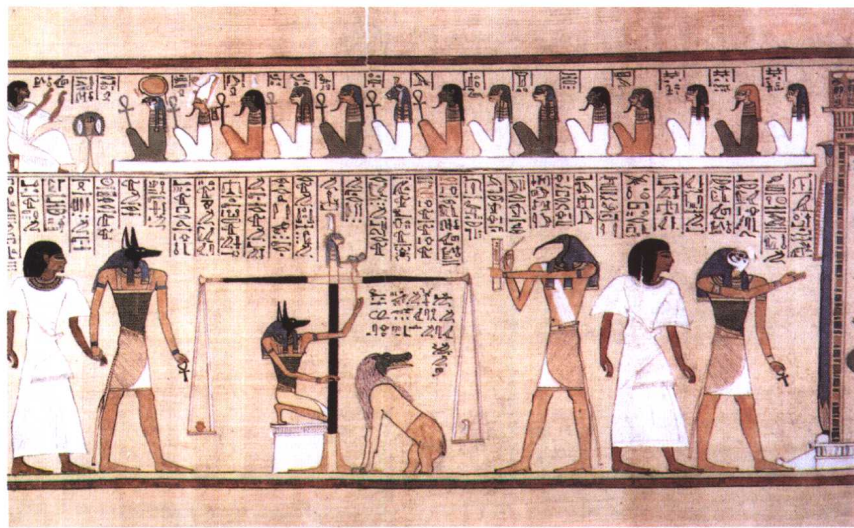


猫斩杀阿波菲斯大蛇



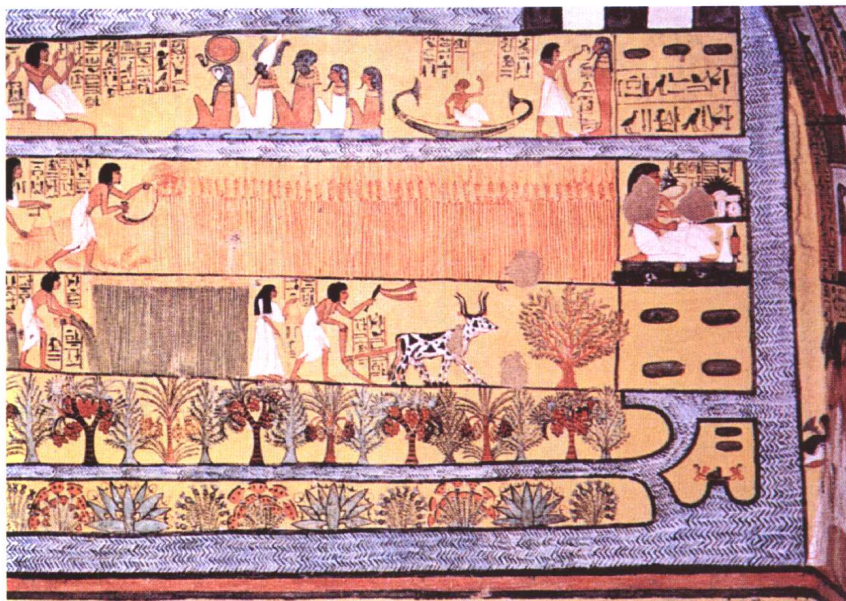


古埃及“亡灵书”中的开口仪式

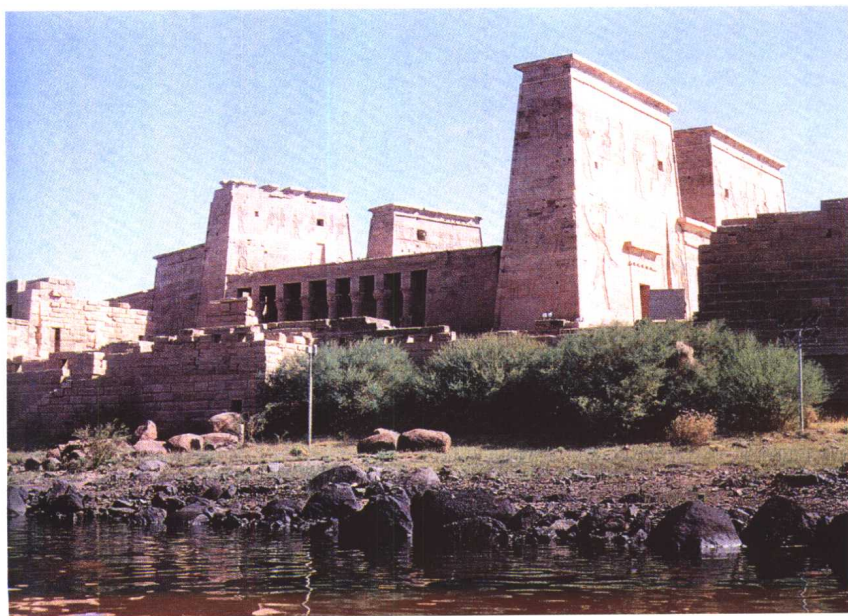


来世审判图





在西方极乐世界里耕种、收获



费勒岛上的神庙



## 前 言

提起人类童年文明，古埃及总是一枝独秀。古埃及是世界上最古老、最伟大的文明国度。五千多年前，生活在尼罗河两岸的古埃及人点燃了世界上最古老的文明圣火，在漫漫人类文明的征途中迈出了第一步。



破译古埃及文字的  
法国学者商博良

早放的花朵，总会招致贪婪目光的窥视。随着外族侵略者脚步的纷沓而至，古老的埃及文明遭到了灭顶之灾。历史的烟尘逐渐将其文明无情地湮没。从而，古埃及文明成为人类历史上的不解之谜。

为了找到打开古埃及文明之谜的钥匙，法国学者商博良呕心沥血、锲而不舍，花费了二十余年的



时间最终成功地破译了古埃及文字。从此，古老的埃及文明重见天日。

在保存下来的古埃及最原始的纸草文献中，记载了大量的神话故事。随着古埃及文字的释读成功，这些曾一度被认为是天书的文献才渐渐揭去其朦胧的面纱，一个个生动而活泼的故事跃入人们的眼帘。

古埃及神话故事，题材广泛，数量庞大；内容生动引人入胜；情节跌宕起伏、摇曳多姿，是人类文化遗产中一株瑰丽的奇葩。如果说世界神话有“根”的话，古埃及神话可谓其源头活水。因为古埃及是人类历史上最早进入文明的国家，后来各国的神话无不深受其影响。尤其是在古希腊神话中常能见到它们的影子。基督教中著名的圣母玛利亚怀抱耶稣的形象就是源自古埃及神话中爱茜丝女神怀抱荷鲁斯这一情节。故由此意义上，古埃及神话可谓世界神话“根”之所在。

古埃及是个宗教色彩极为浓厚的古老国度。他们信奉多神，神的数目庞大，关系复杂，不同神的接近和新的神话意象的构思，导致了不同神的演变和混同。这种“变异”现象可以说是古埃及神话的重要特点，这一特点也使得古埃及神话比世界其它地区的神话更加扑朔迷离。

然而，古埃及神话始终没有形成完整的体系，神与神之间缺乏有机联系，有时甚至相互矛盾、错杂紊乱。譬如，沙漠之神塞特通常被认为是荷鲁斯的叔父，但有时又是荷鲁斯的兄长。但古埃及人似乎对诸多不合理之处并不在意，他们有时甚至同时崇拜相互敌对的神祇。本书作者力图对古埃及神话进行梳理，但苦于古埃及神话不成体系的特点，因此，很难构建起一个合理的框架。作者在编写过程中，大体是这样安排的，先编排神与神之间的故事，然后编排神与人及与法老有关的故