

新疆生产建设兵团史志丛书

新疆生产建设兵团农八师

一四七团志

一四七团史志编纂委员会编

新疆人民出版社

新疆生产建设兵团史志丛书

一四七团志

主编 吴晓愧

一四七团史志编纂委员会
新疆人民出版社

责任编辑 刘 星 于伟平
装帧设计 吴晓愧

图书在版编目(CIP)数据

新疆生产建设兵团一四七团志/一四七团史志办编.
乌鲁木齐:新疆人民出版社,1999.9
ISBN 7-228-05425-3

I.新… II.石… III.生产建设兵团,147团-
概况-新疆 IV.E24

中国版本图书馆 CIP 数据核字(1999)第 60223 号

新疆生产建设兵团史志丛书
一 四 七 团 志
一四七团史志编纂委员会编
主编 吴晓愧

新疆人民出版社出版
(乌鲁木齐市解放路 348 号 邮编 830002)
农八师地方志编纂委员会激光照排
南京四彩印刷厂印刷

787×1092 毫米 16 开本 印张 33 插页 16 800 千字
1999 年 9 月第一版 1999 年 9 月第一次印刷
印数:1—1000 册

ISBN 7-228-05425-3/K·723 定价:126.00 元

谨以此书献给开发建设
一四七团的军垦先辈和各族
职工群众

十户滩精神

艰苦创业 治碱改土
团结奉献 科技兴团

一四七团卫星影像图

147 Tuan Satellite Image Map

Xinjiang Uygur Autonomous Region, Manas County 新疆维吾尔自治区、玛纳斯县



一四七团土地利用图

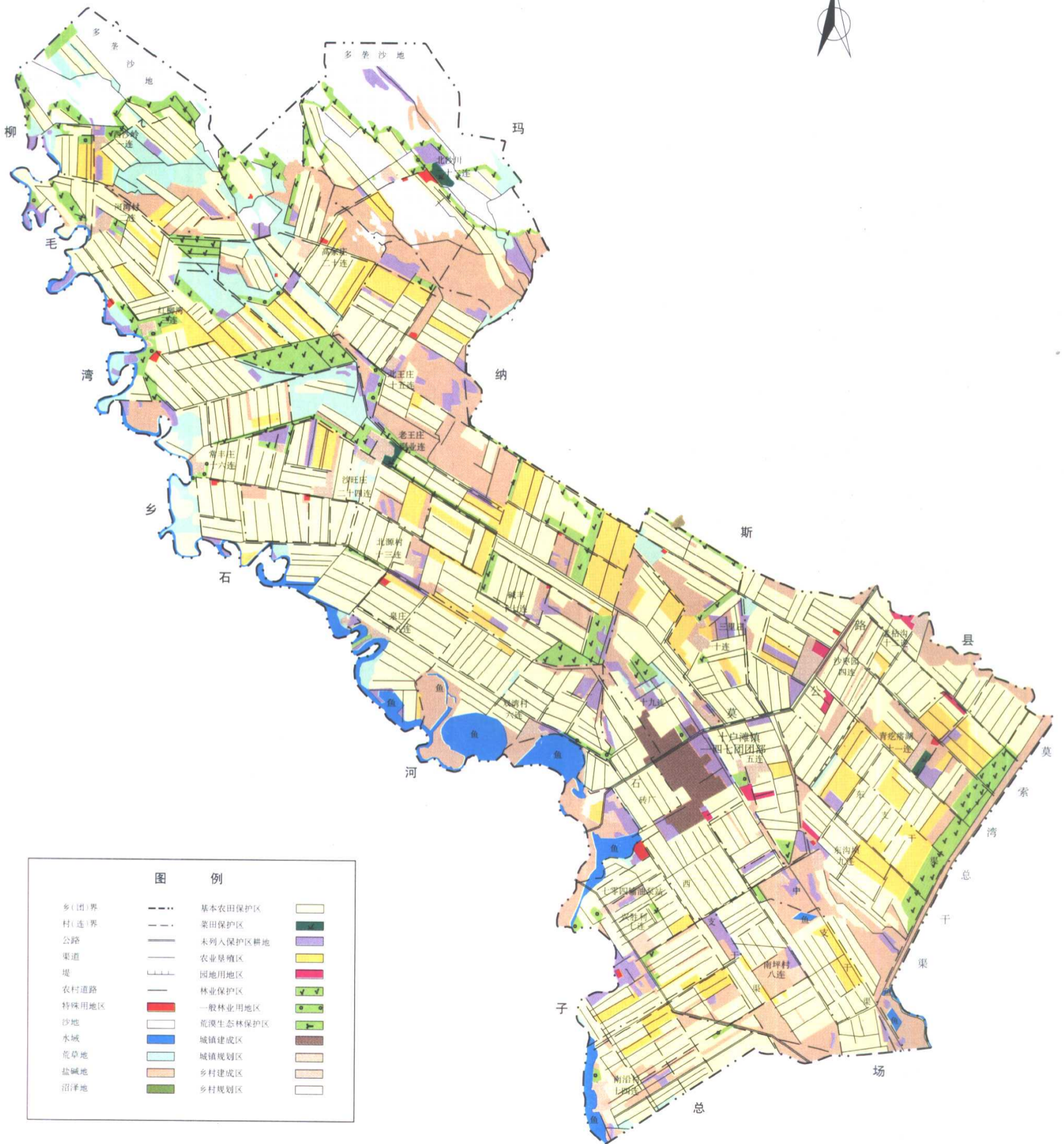


图 例	
乡(团)界	---·---· 基本农田保护区
村(连)界	---·---· 菜田保护区
公路	—— 未列入保护区耕地
渠道	—— 农业垦殖区
堤	—— 园地用地区
农村道路	—— 林业保护区
特殊用地区	■ 一般林业用地区
沙地	□ 荒漠生态林保护区
水域	■ 城镇建成区
荒草地	□ 城镇规划区
盐碱地	□ 乡村建成区
沼泽地	■ 乡村规划区

图 名	农八师一四七团土地利用图		
编 图	周 为	校 核	罗 格 平
审 定	陈 斋	比 例 尺	1:125000
编图单位	农八师一四七团土地管理分局 中国科学院新疆地理研究所		
完成日期	一九九六年十一月		



1990年6月，全国政协副主席王恩茂视察一四七团中学，并和小学部少先队员合影



1986年春，兵团副政委、农八师党委书记刘炳正（前左一）陪同王恩茂同志（前左二）来一四七团视察工作

领导视察



1986年3月, 兵团司令员陈实(右二)来团检查工作



1990年5月, 兵团司令员刘双全(前左二)在师长周书义的陪同下来团检查工作



1996年冬, 兵团副政委王贵振(前左一)来团检查工作



师党委书记、政委马荣（左三）在二营七连棉田检查生产

政委王兴才（左一）、团长金海（右二）、陪同师长丁兴端（左二）检查工作



团结务实的团领导一班人 左起：总工程师章寒松、纪委书记高继凯、总畜牧师陈镇、总会计师严桂华、副政委刘献玲、政委王兴才、团长金海、副团长赵明勤、尹汉杰、黄洪运、工会主席拜芳

屯垦初期农场使用马拉双轮
双铧犁犁地



畜力播种机播种

马拉收割机收割小麦



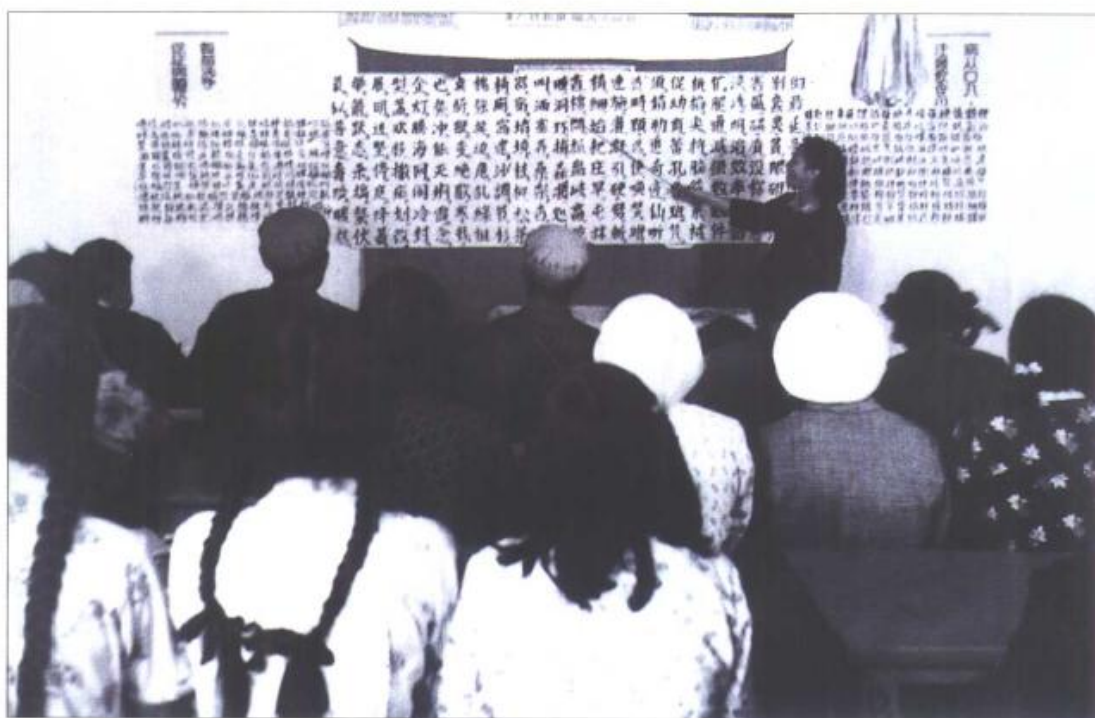
第一个女子拖拉机驾驶班



建团初期职工居住的苇把子窑洞



工余时间职工文娱活动



建团初期，农场组织职工业余识字扫除文盲

团场新貌



位于团部中心的大礼堂



团招待所



团中学夜景



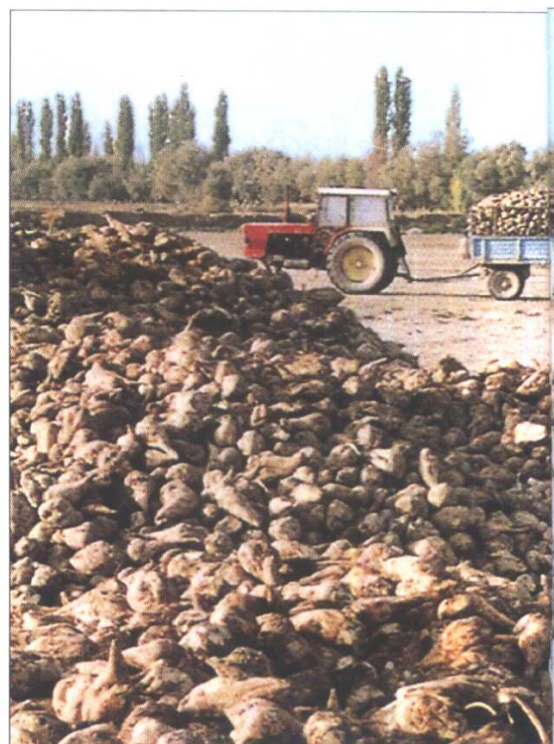
新建的保险公司和邮电支局
大楼



新落成的职工住宅楼

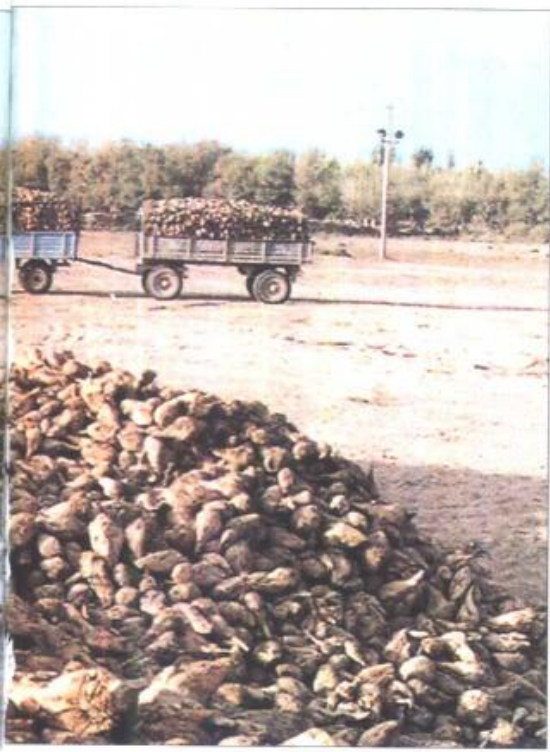


连队办公室



1	4	6
2		7
3	5	8





1. 机械收获小麦
2. 新棉上场
3. 薄膜复盖栽培
4. 甜菜拉运
5. 玉米丰收
6. 飞洒农药
7. 拖拉机在棉田喷施液氨肥
8. 外来民工已成为农场生产的一支重要力量





一四七团培育的新三〇
黑瘦肉型猪



一四七团繁育的中国美利奴
新疆军垦型细毛羊



鱼鸭混养



养鱼