



超然

想象构成

● CHAORAN XIANG XIANGGOUCHENG

辽宁美术出版社出版

Laoning

学文 / 义友 编著

超然想象

● CHAORAN XIANG XIANGGOUCHENG

构成

106
11

超

学文●义友编著

超然想象构成

CHAORANXIANGXIANGGOUCHENG

CHAORANXIANGXIANGGOUCHENG

超然想象构成

然
想
象

构
成



辽宁美术出版社

图书在版编目(CIP)数据

超然想象构成 / 学文, 义友编著. - 沈阳: 辽宁美术出版社, 1994.11

ISBN 7-5314-1024-9

I. 超… II. ①学… ②义… III. 美术-逻辑设计 IV. J
06

中国版本图书馆CIP数据核字(94)第05630号

超然想象构成

Chao Ran Xiang Xiang Gou Cheng

学文 义友 编著

辽宁美术出版社出版 七二一二工厂印刷
(沈阳市和平区民族北街29号) 辽宁省新华书店发行

开本: 787 × 1092 1 / 24 印张: 12

印数: 35,422—37,422

1993年12月第1版

1999年12月第5次印刷

责任编辑: 阎义春

装帧设计: 一村

责任校对: 侯俊华

翻拍: 王敏

ISBN 7-5314-1024-9 / J 343

定价: 32.00 元

序

我国山东省青岛太清宫内有一棵两汉时期古柏，其上缠着一株凌霄花，形如蟠龙，而在古柏中间长着一株阔叶乔木——盐肤木，形成罕见的“三木一体”，人称“树中树”。这种超常规律的大自然造物，令人感到惊奇。一件设计作品，超出常理的构思，也会令你感到惊叹不已。所惊之处在于动摇和震撼了观者的日常感觉，把人们从正常的视觉禁锢圈中解放出来，给人以全新的视觉感受。

超然想象构成寻求的是非伦理的结合和不同的形、质的矛盾并列，冲出一般的习惯性的逻辑思维束缚，以独有的逆向思维模式使设计完成。

超然想象构成内涵着超现实主义画派的意念，但由于两者之间的功利、取向不同而又有所区别，对当代广告招贴、商业插画等视觉传达艺术——超然想象构成模式影响最大的算是比利时超现实主义画家——马格力特，他的作品并不像达利等人的作品荒诞到了极致，而是有着明显的个性特征。他大都以极平凡的物象为表现主体。如，苹果、钟表、鸽子等等，作品形式单纯，寓意相对明确，他把日常的事物状态变为深刻的惊心动魄的形象。广告、插画等平面视觉传达设计的宗旨正是要把“日常的事物状态变为深刻的惊心动魄的形象”，马格力特这种超现实主义的表现方法对日后的视觉传达设计影响至深。视觉传达设计作品的创新，不像一些美术作品那样漫无边际地追求，而是有着一定的制约性。它受表现对象的制约，接受者的制约，客观条件的制约。如：广告、插画等作为一种信息传递艺术需要人们的接受和理解。虽然超然想象以它不可思议的形式表述出来，但却可以通过接近联想、相似联想、对比联想、内涵联想把时间和空间有关联的现象连接起来，使这种构思模式成为情理可通的图形表述。本书也正是从这一点入手，使设计者从中获得启示。

本书从平面视觉传达设计创意角度，建构的超然想象模式，无论视觉感受、设想构思，还是创作技巧，其目的是以新、奇与设计的合理、醒目相统一而能给予设计者帮助，这便是本书作者的欣慰了。由于电脑创意这一现代视觉传达设计中最新模式的出现，广大读者对此必将越来越感兴趣，本书则在彩色图版中选择了一些具有典型意义的图例供读者参考、借鉴，从中可见在现代视觉传达设计中的横、竖交错面貌的相互影响和创造性的启迪。

超然想象构成

CHAORANXIANGXIANGGOUCHENG

目 录

形态重叠	1	名作利用	89
夸张对比	13	偷梁换柱	94
空间错落	27	对称	107
文字构想	33	视觉推移	114
形态切断构成	37	影子效应	117
科幻构想	47	变形构想	120
单纯元素重复构成	61	趣味	127
拟人	73	彩色图版	137
隐形构成	83	电脑创意	274

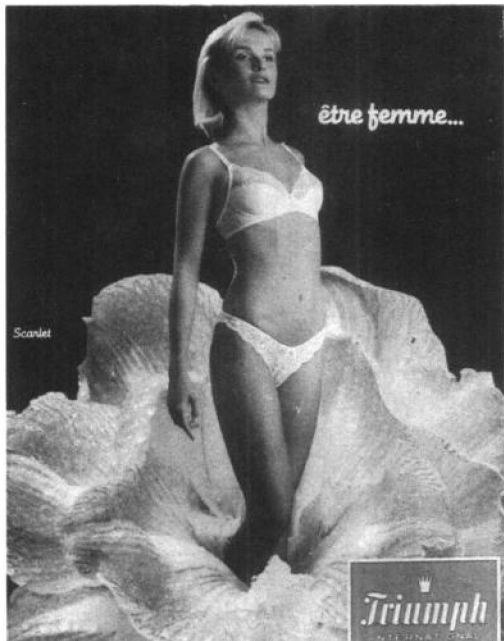
形态重叠

形

态重叠构成是两个以上的视觉元素,相叠构筑的结果,其形态重叠可

以是同质、异质相叠,夸张、对比相叠;也可以整体与整体相叠,整体与局部相叠。叠映的画面图形既反映一定的空间,又保持画面的平面性与叙事性,同时包含着认识与联想的双重意义。其创作意图通过形态的重新组合排列,形成新的空间容量和思维延续。

形态重叠是人们常用的图形构筑方法。





镶嵌式异质重叠



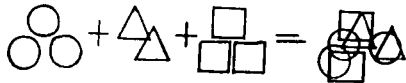
溶入式透叠



对比相叠



同质相叠

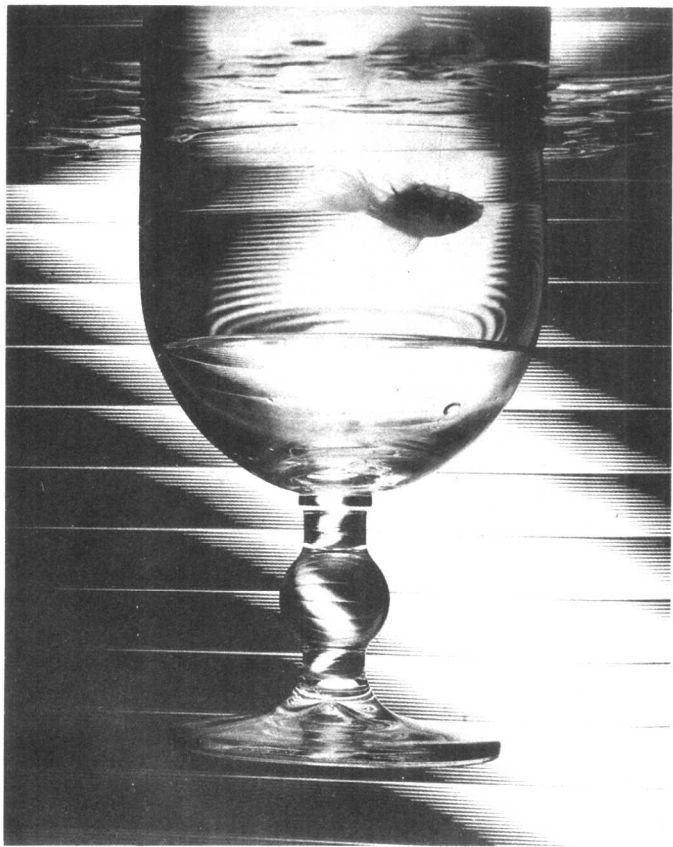


多元素相叠

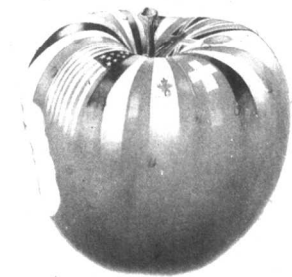
相叠图形需体现出某一物象的独具特征。



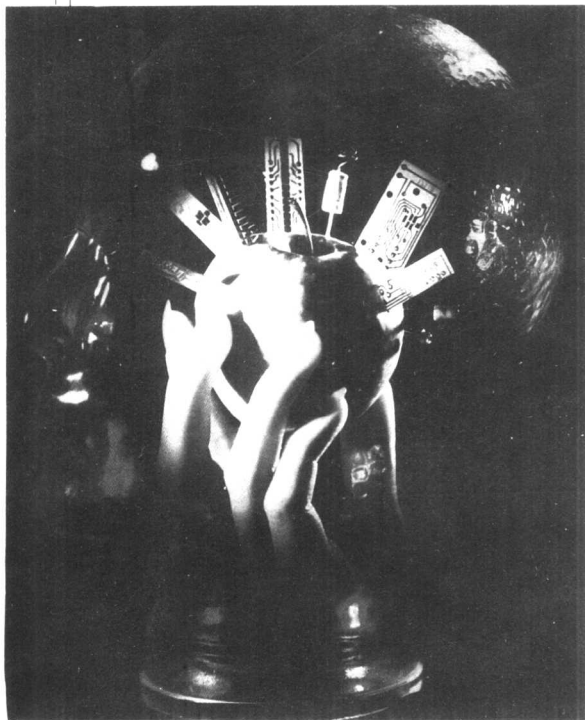
●形态重叠●



●形态重叠●



●形态重叠●

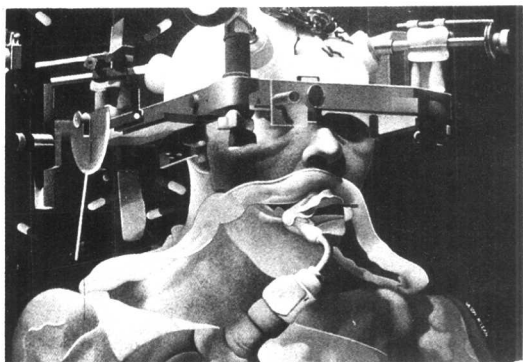


●形态重叠●

●形态重叠●



●形态重叠●



●形态重叠●

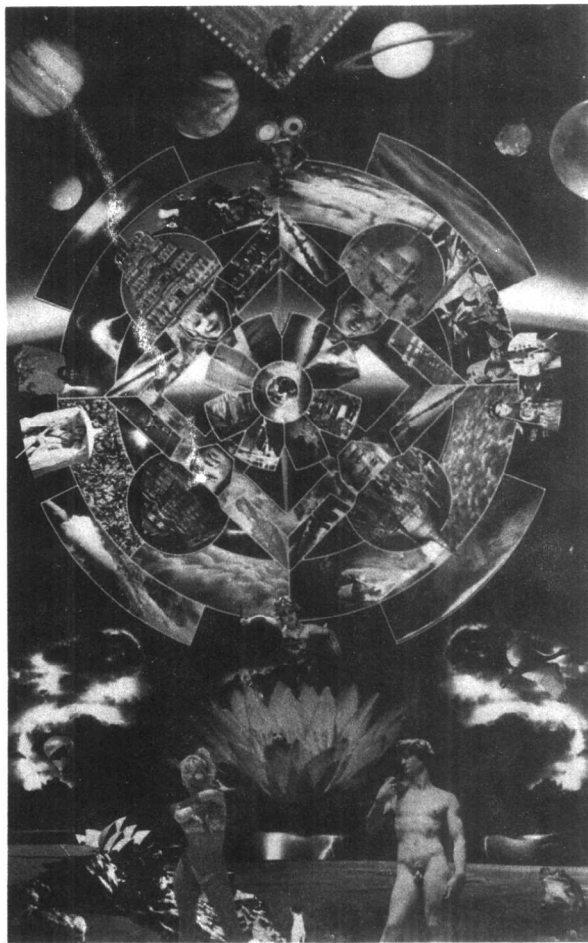
ART DIRECTION
GRAPHIC DESIGN
SET DESIGN
PHOTOGRAPHER
REID MILES

Reid Miles, Inc.
1136 N. Las Palmas
Hollywood, California 90038
Tel. 213-462-6106
Telex 194711
Telecopier 213-462-8816
(Xerox model 485)

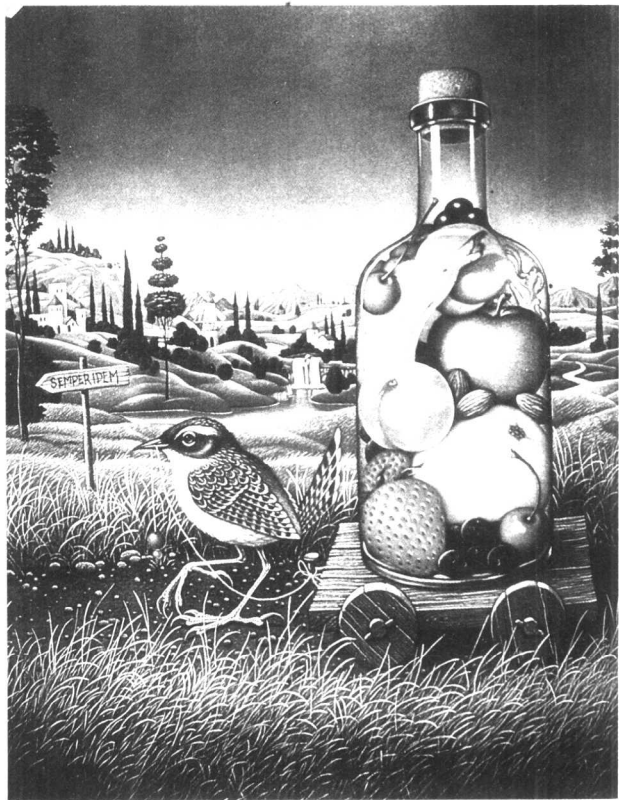


●形态重叠●

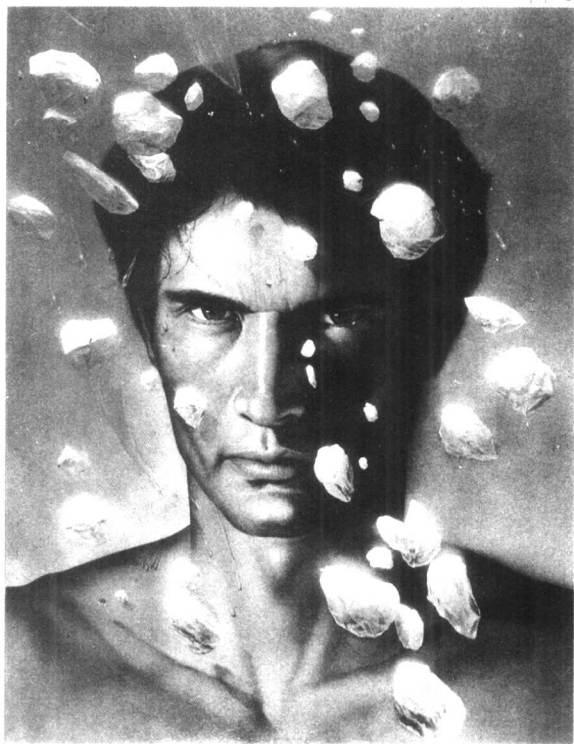




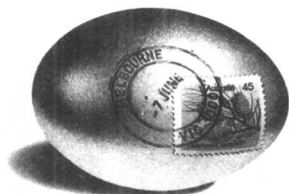
●形态重叠●



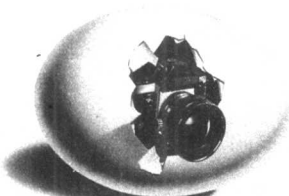
●形态重叠●



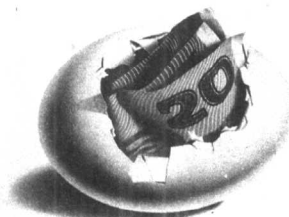
●形态重叠●



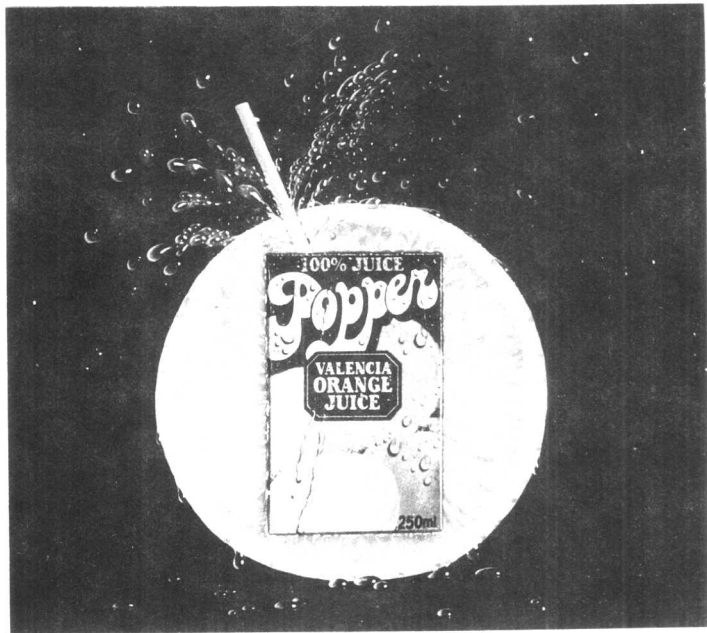
© 2002 Tasso Rupp (41 974 4114)



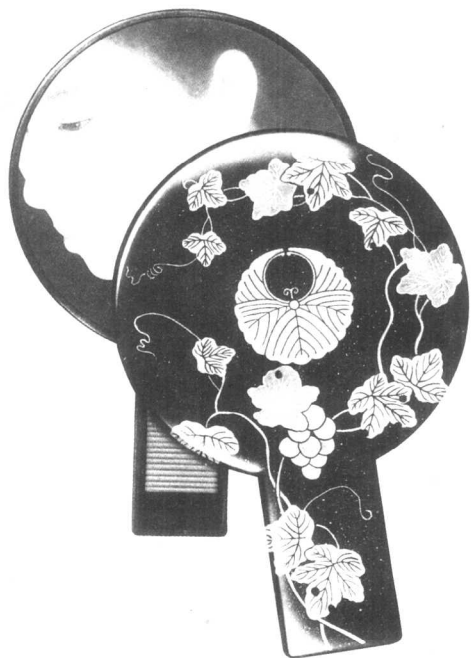
© 2002 Tasso Rupp (41 974 4114)



●形态重叠●



●形态重叠●



●形态重叠●

