

# 平乐县志

PINGLEXIANZHI



平乐县地方志编纂委员会  
方志出版社

# 平乐县志

平乐县地方志编纂委员会  
方志出版社

---

**平乐县志**

平乐县地方志编纂委员会

\*

方志出版社出版发行

北京市丰台区北铁匠营108号 邮政编码100075

武汉大学出版社印刷总厂印刷

\*

787×1092毫米 16开本 53.5印张 10插页 字数1500千字

1995年12月第1版 1995年12月第一次印刷

印数:1-3000册

ISBN7-80122-000-5·K·14

定价:88.00元

## 平乐县地方志编纂委员会

主任	唐昌元				
副主任	李永昌	赖善华	莫水生	张炳强	
委员	蒋元发	陈嘉熹	刘明友	欧文忠	彭烈生
	黄群芳	何世球	李世仁	余和兴	钟国伟
	韦锦富	陈有明	黄祥伦	李槐刚	杨祖通
	雷建玉	黄爱民	莫宏之	赵为民	杨炮友

1985年成立平乐县志编纂委员会以来，曾任主任的还有李升寿 黄良和 张明沛；曾任副主任的还有莫新庭 徐隽文 刘昌时 廖干；曾任委员的还有莫卯生 罗思杰 邓家麟 许同和 邱瑞林 苏振焜 莫秀古 石运德 李旭明 谢世洪 肖芳敬 李永鏞 黄龙星 陈世全 刘浩生 谭世发 陈祝新 余大聪 关榕水 俸强 黄庆华 王秉柱 陆文耀 黄声奎 全长林 王树军 曾繁民 黎运次；曾任顾问的有叶柏松 周义 陈义忠

## 《平乐县志》办公室人员

主 任 张炳强  
副 主 任 韦锦富 钟国伟  
工 作 人 员 王达龙 尹礼忠 卢克旺 陈有明 赵国端  
莫际鹏 唐柏兴 黄巧明 蒋观发

## 《平乐县志》编辑室

主 编 张炳强  
副 主 编 韦锦富 陈有明 钟国伟  
编 辑 尹礼忠 邓正明 卢克旺 叶柏松 苏品洲  
蒋观发 李发森 余云忠 张佐民 梁玉芳  
赵国端 谢进贤 贲成雯 莫际鹏 黄利刚

审查验收单位：广西壮族自治区地方志编纂委员会

广西壮族自治区地方志编纂委员会审稿人员：

冼光位 刘肇贵 罗解三 黄汝珍 晏源源

桂林地区地方志审稿人员（按姓氏笔划排列）

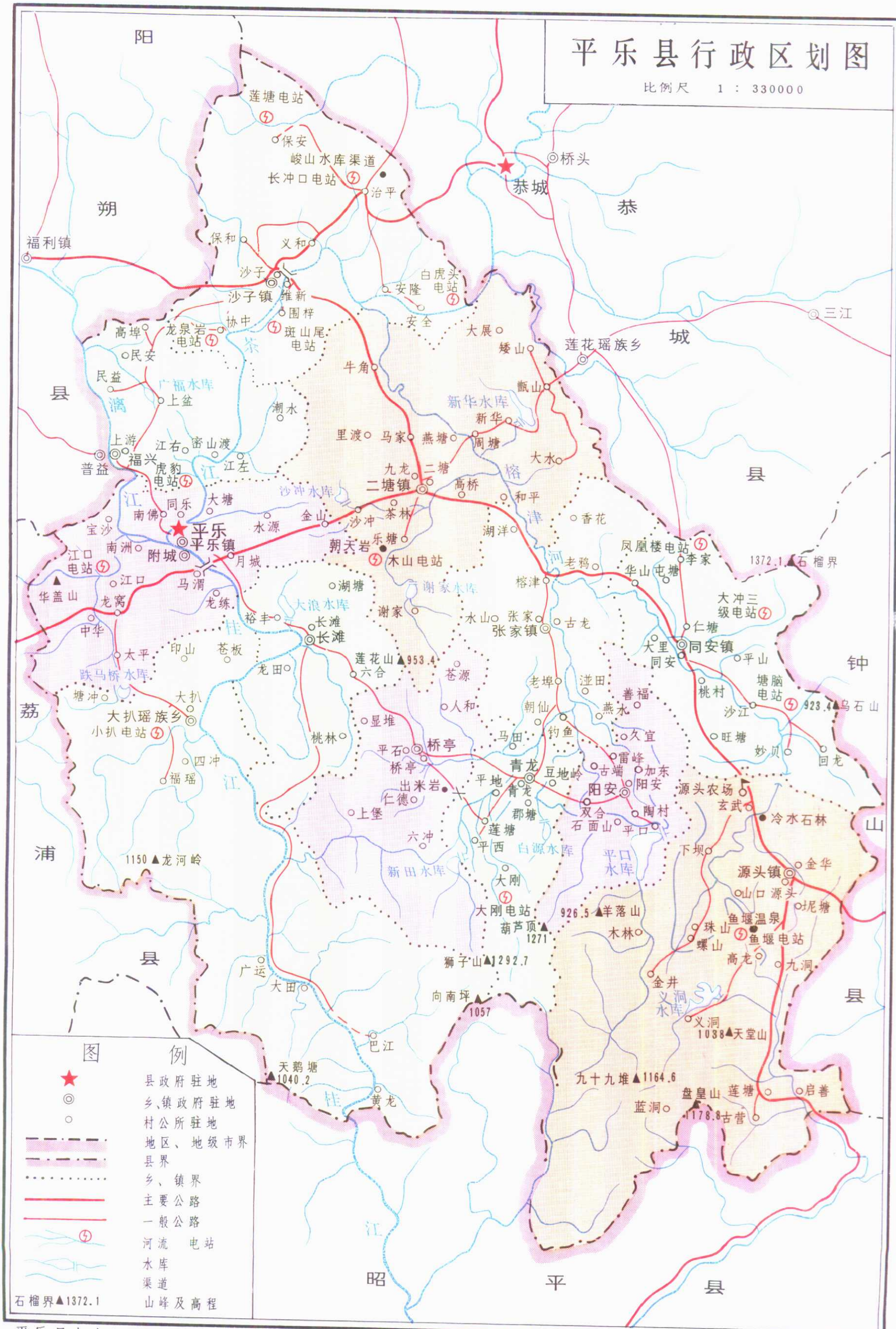
刘 楠 汪记雨 李道全 李均寿 陈嘉猷 张应春  
唐善笃 翟秉德

平乐县地方志审稿小组

黄良和 张明沛 张炳强 韦锦富 钟国伟 陈有明

# 平乐县行政区划图

比例尺 1 : 330000



**图例**

- ★ 县政府驻地
- ◎ 乡、镇政府驻地
- 村公所驻地
- 地区、地级市界
- 县界
- 乡、镇界
- 主要公路
- 一般公路
- ④ 河流 电站
- 水库
- 渠道
- ▲ 山峰及高程

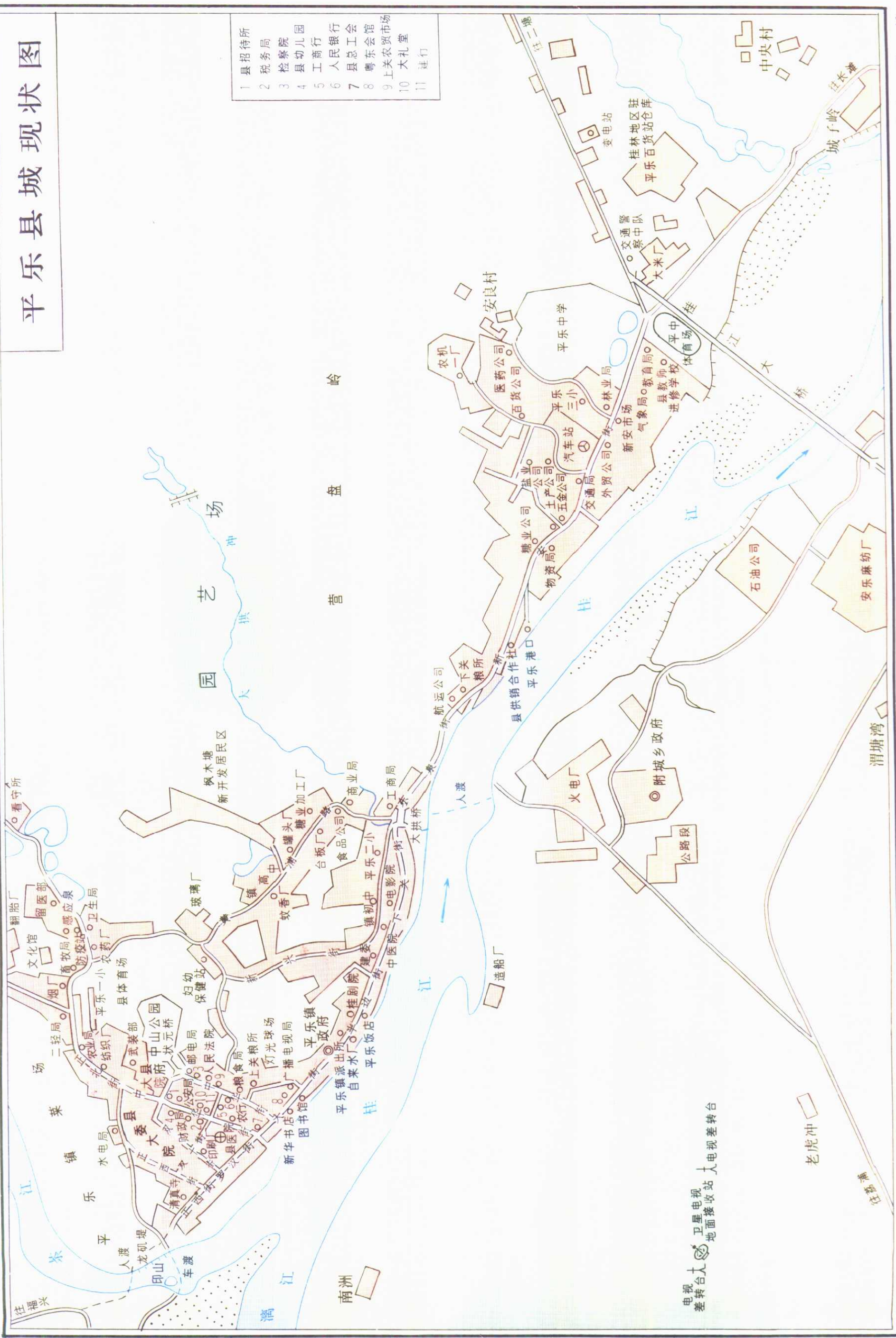
石榴界▲1372.1

平乐县志办公室编制

一九九〇年一月

# 平乐县城现状图

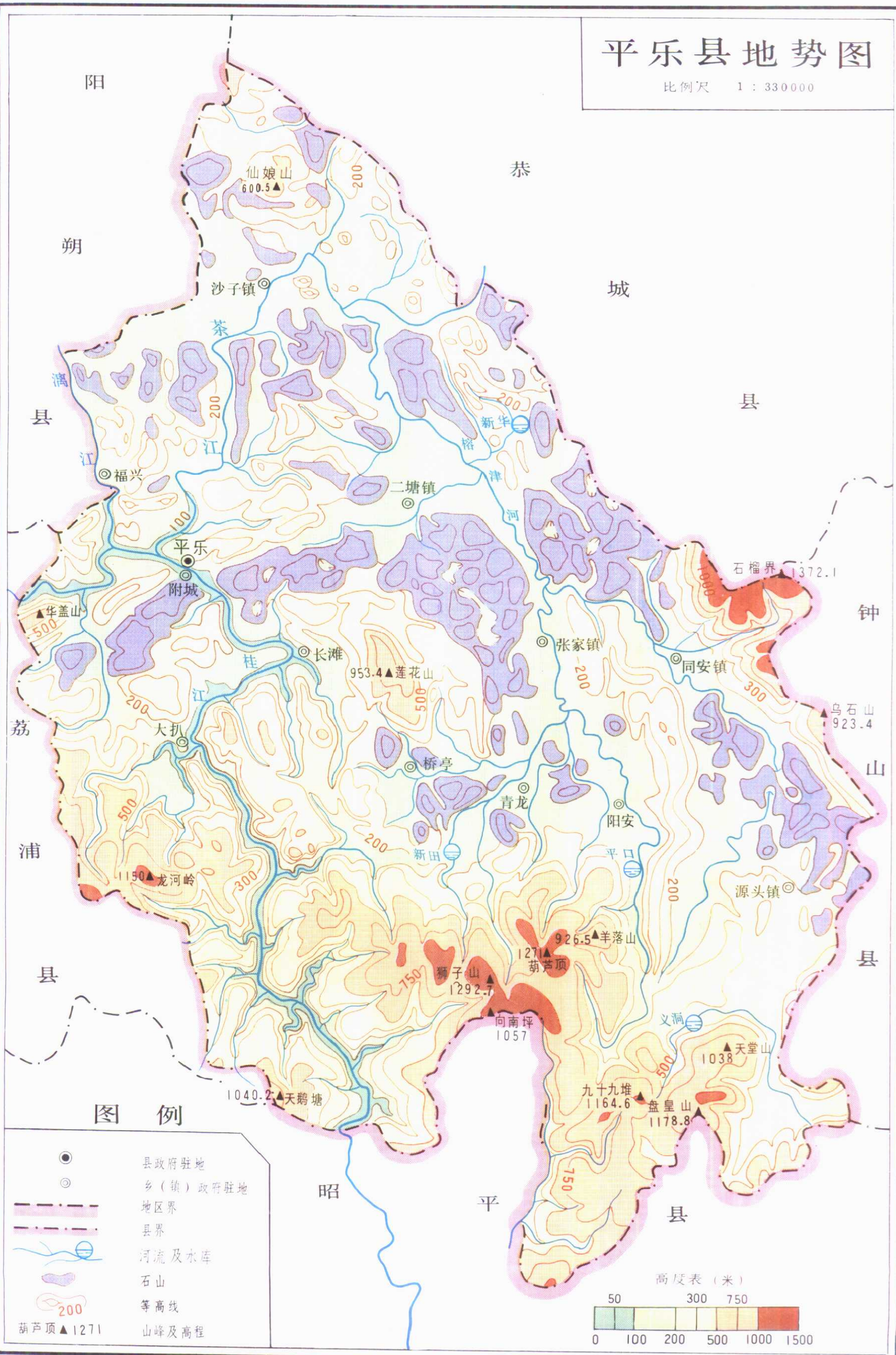
- |    |        |
|----|--------|
| 1  | 县招待所   |
| 2  | 税务局    |
| 3  | 检察院    |
| 4  | 县幼儿园   |
| 5  | 县商行    |
| 6  | 人民银行   |
| 7  | 县总工会   |
| 8  | 县会堂    |
| 9  | 粤东农贸市场 |
| 10 | 上关大礼堂  |
| 11 | 建行     |



电视差转台  
卫星电视地面接收站  
电视差转台

# 平乐县地势图

比例尺 1 : 330000



## 图例

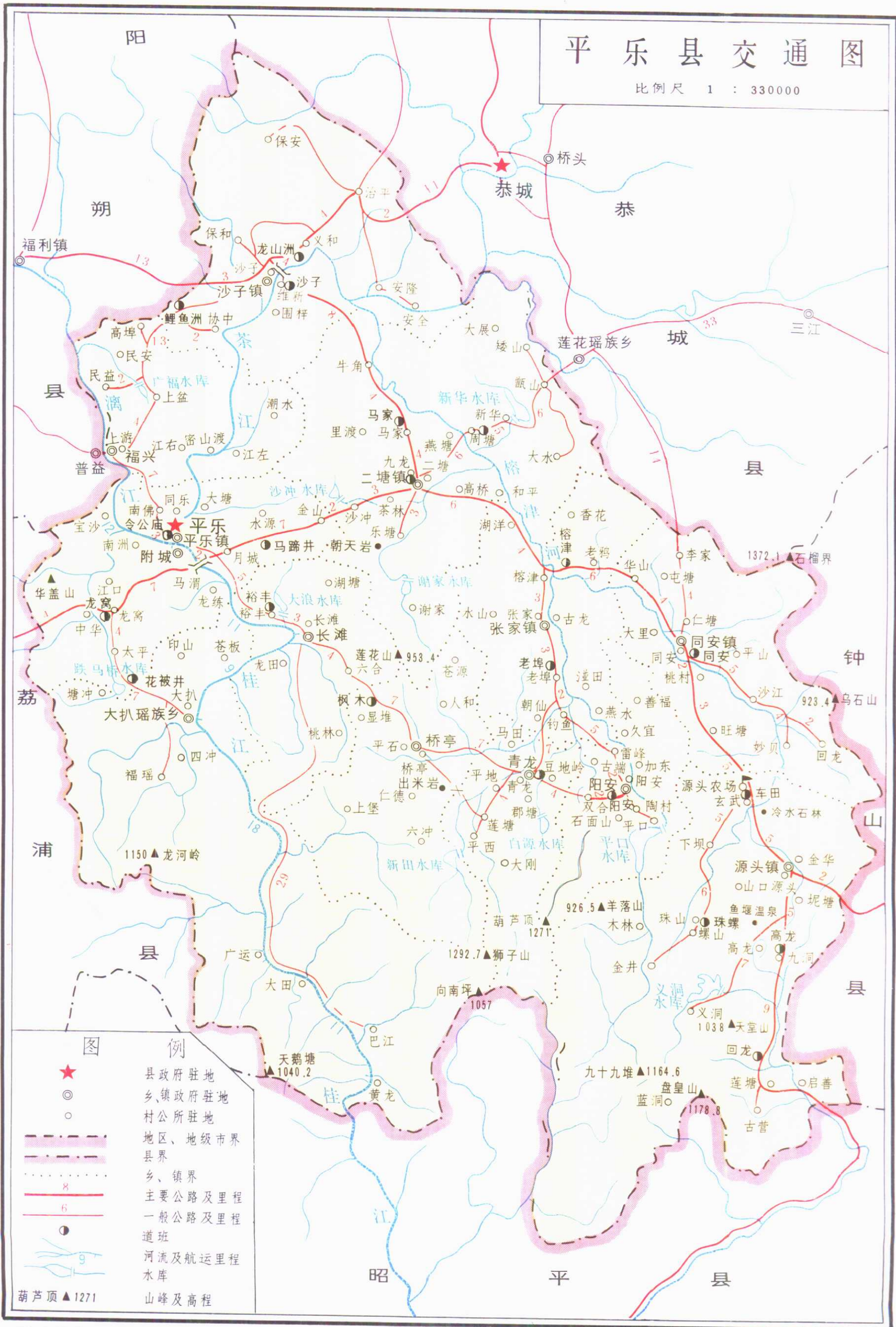
- 县政府驻地
- 乡(镇)政府驻地
- 地区界
- 县界
- 河流及水库
- 石山
- 等高线
- ▲ 葫芦顶 ▲ 1271
- ▲ 山峰及高程





# 平乐县交通图

比例尺 1 : 330000



## 图例

- ★ 县政府驻地
- ◎ 乡镇政府驻地
- 村公所驻地
- 地区、地级市界
- 县界
- ..... 乡、镇界
- 8 主要公路及里程
- 6 一般公路及里程
- 道班
- 9 河流及航运里程
- 水库
- ▲ 山峰及高程

葫芦顶 ▲ 1271

平乐县志办公室编制

一九九一年一月



◀ 县人大、政协办公大楼

▼ 县委、县府办公大楼





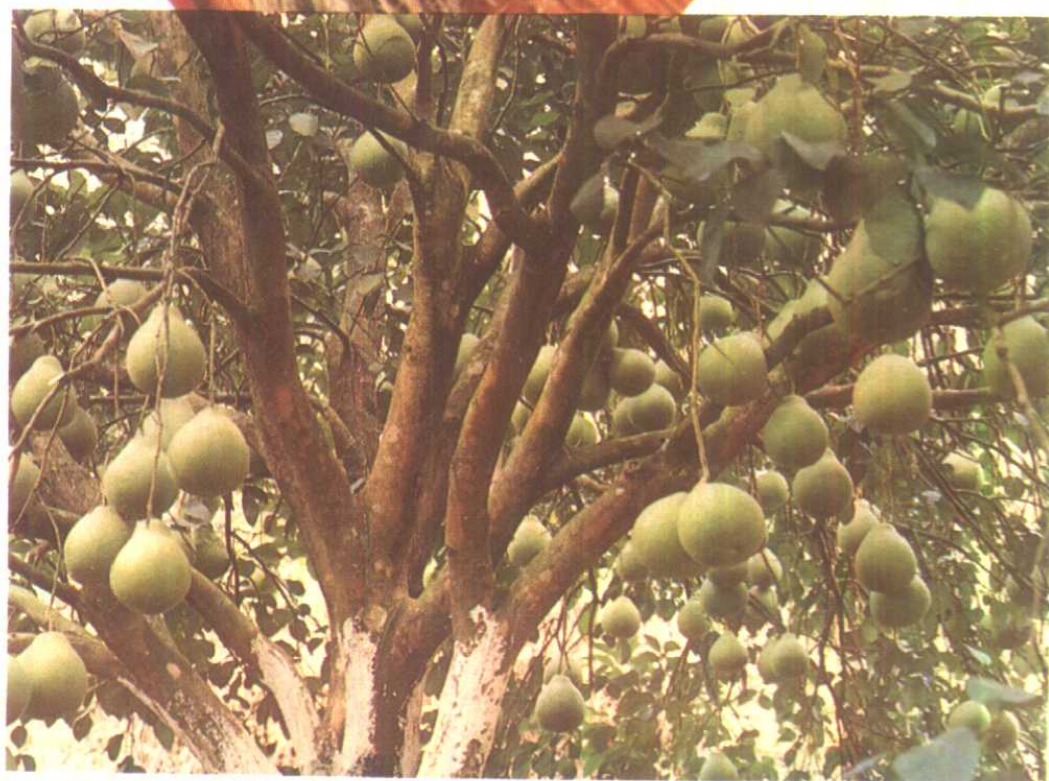
◀ 县荣获国务院颁发的奖状



▲ 平乐苕麻(乌龙麻)



▲ 糖蔗丰收



▲ 平乐甜柚(远销港、澳、东南亚地区)



▲ 农用提水筒车



▲ 烤烟生产



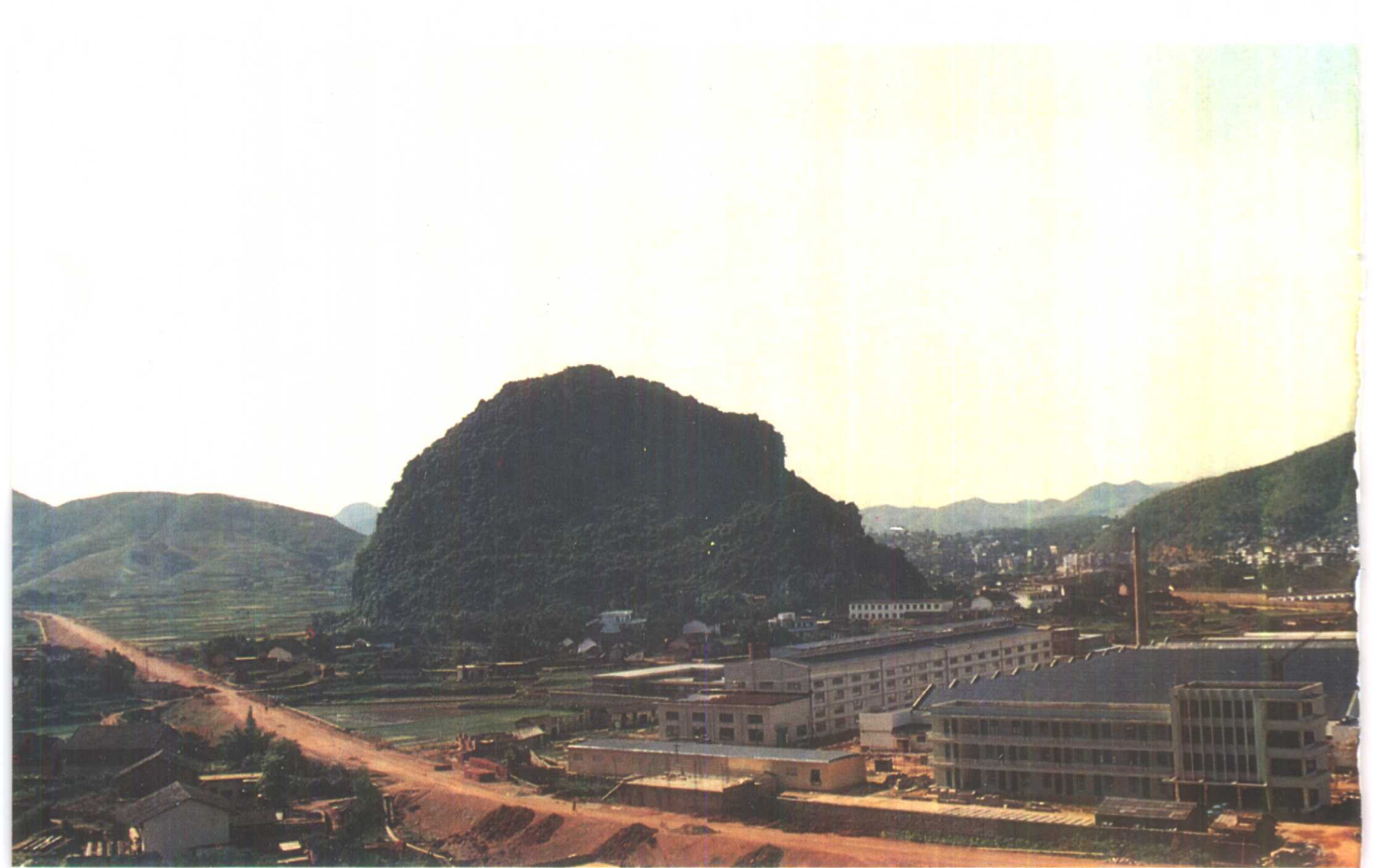
▲ 晒制柿饼(平乐特产,远销东南亚地区)



▲ 县林业工商大厦



▲ 县储木场



- ①广西安乐苧麻纺织厂
- ②广西安乐苧麻纺织厂纺纱车间一角
- ③平乐县“桂林卷烟厂”
- ④县糖厂一角
- ⑤县蚊香厂及产品
- ⑥县水泥厂一角



1			
2		4	
	3	5	6

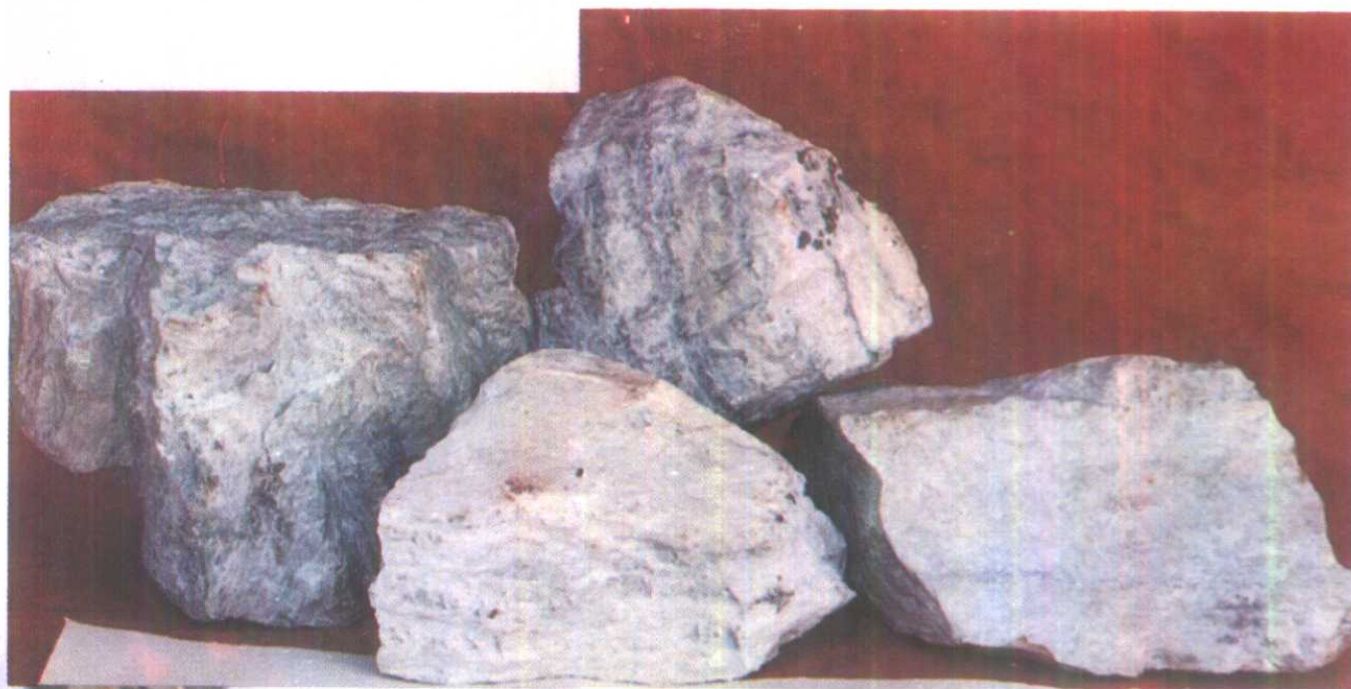


► 县竹木工艺制品厂为北京中南海紫光阁陈列盆景制作的几架

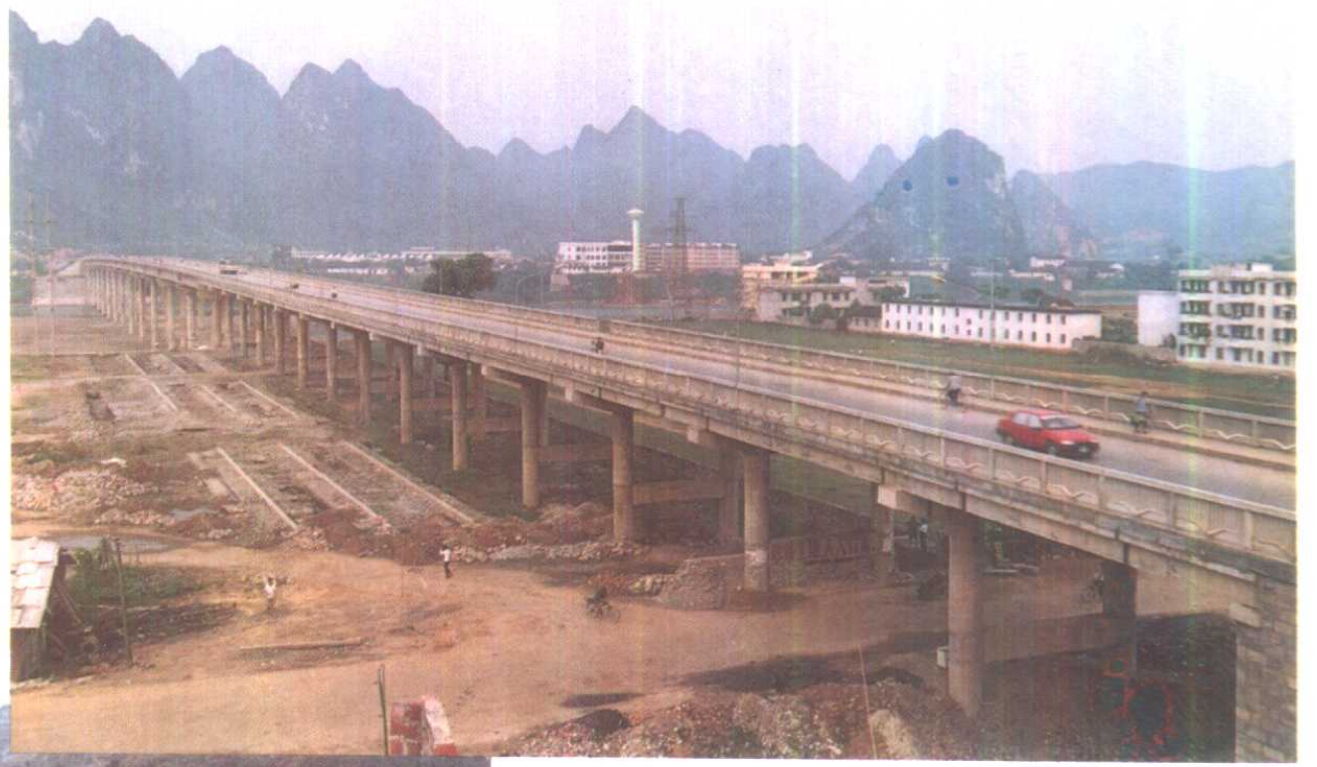


◀ 县饮料厂研制成功的“桂林天然维C茶”获自治区科技奖

► 沙子镇出口的硅灰石矿石



◀ 平乐酸甜盐菜罐头



▶ 县城桂江大桥



◀ 县城桂江浮桥



▶ 县航运公司船队



◀ 县汽车站





▲ 县邮电局程控机房



▶ 斑山尾电站大坝左岸电灌站



◀ 二塘变电站



▶ 斑山尾水电站大坝