

烧伤研究

首届中美国际烧伤会议重庆论文选集

RESEARCH IN BURN

Selected Papers Presented by Chongqing Authors
in the First Sino-American Conference on Burn Injury

1985年



黎 鳌 杨宗城 主编

重 庆 出 版 社

74169

烧 伤 研 究

— 首届中美国际烧伤
会议重庆论文选集

RESEARCH IN BURN

Selected Papers Presented by Chongqing Authors
in the First Sino-American Conference on Burn
Injury

(1985)

黎 鳌 杨宗城 主编

重 庆 出 版 社

一九八五年·重庆

责任编辑：罗 敏 宿文忠
谢 先 王 灿
封面设计：吴庆渝



烧伤研究——首届中美国际烧伤会议重庆论文选集

重庆出版社出版（重庆李子坝新街102号）
新华书店重庆发行所发行
达县新华印刷厂印刷

开本：850×1168 1/32 印张：12.75 插页：22 字数：309千
1985年9月第一版 1985年9月第一次印刷
科技新书目107—264 印数1—7,150

书号：14114·18

定价：3.26元

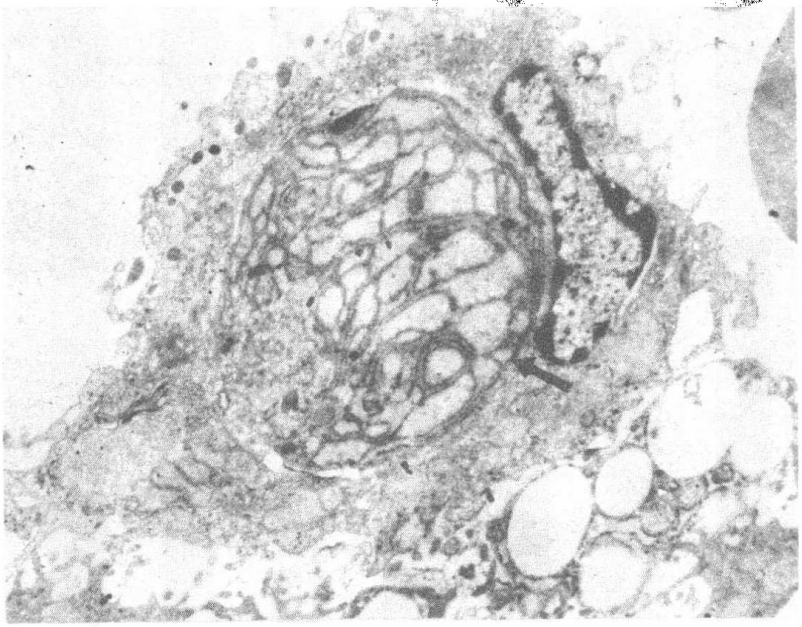


图13-1 烧伤3 h动物肝脏枯否氏细胞内出现FCD
其内主要为扩张的内质网(箭头示) ×7,500

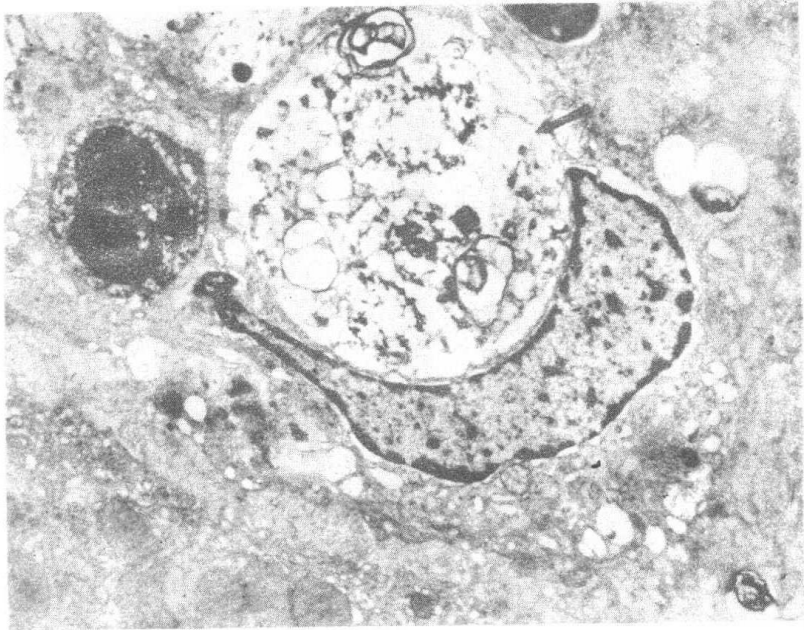


图13-2 烧伤24 h动物肝枯否氏细胞内FCD(上方
箭头示)内细胞器崩解,有髓鞘样结构形成,另见胞浆内
细胞溶酶体呈电子密度致密小体 ×6,000

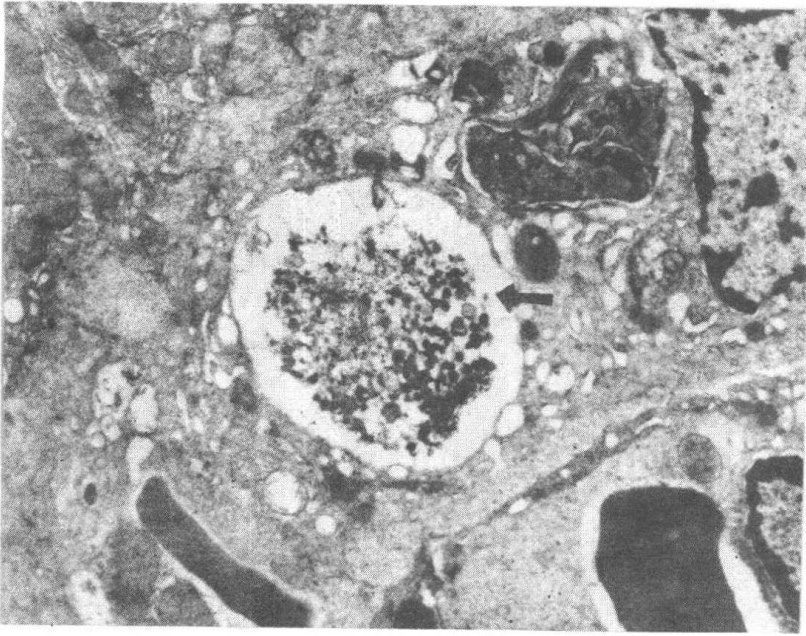


图13—3 烧伤24 h动物肝枯否氏细胞内FCD中细胞器降解成电子密度不等的颗粒小体(箭头示),同时见内质网扩张,线粒体空化 $\times 7,500$

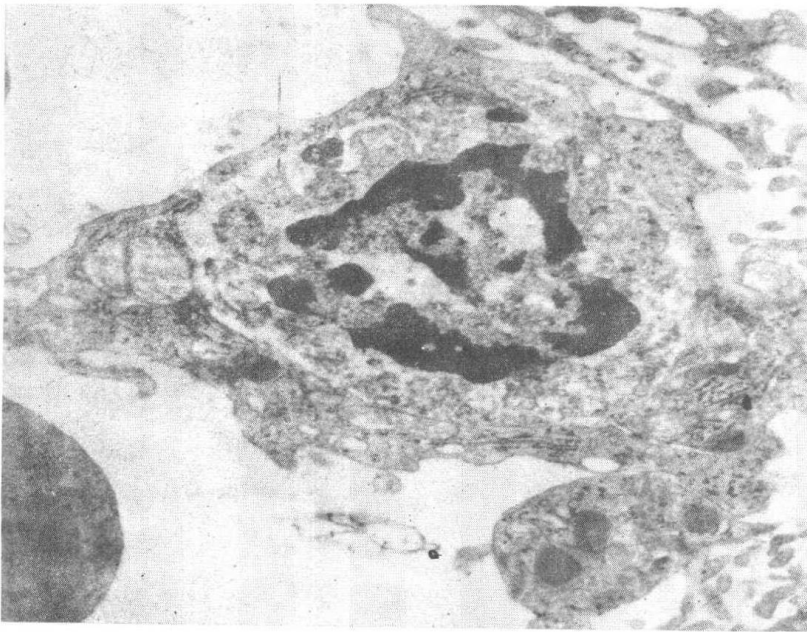


图13—4 烧伤3 h动物肝枯否氏细胞坏死,核膜消失,核碎裂 $\times 10,000$

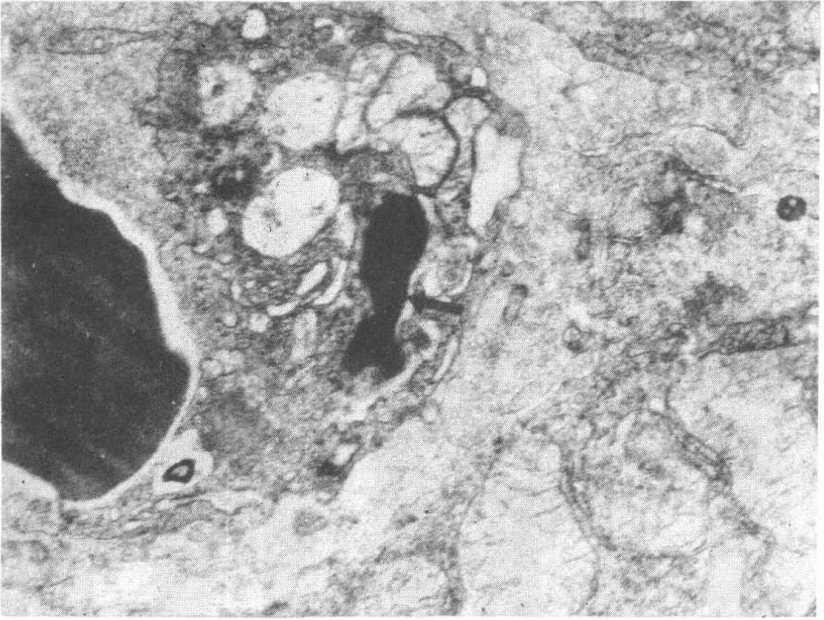


图13—5 烧伤24 h 动物肝枯否氏细胞坏死，核固缩（箭头示），线粒体空化，内质网扩张 $\times 7,500$

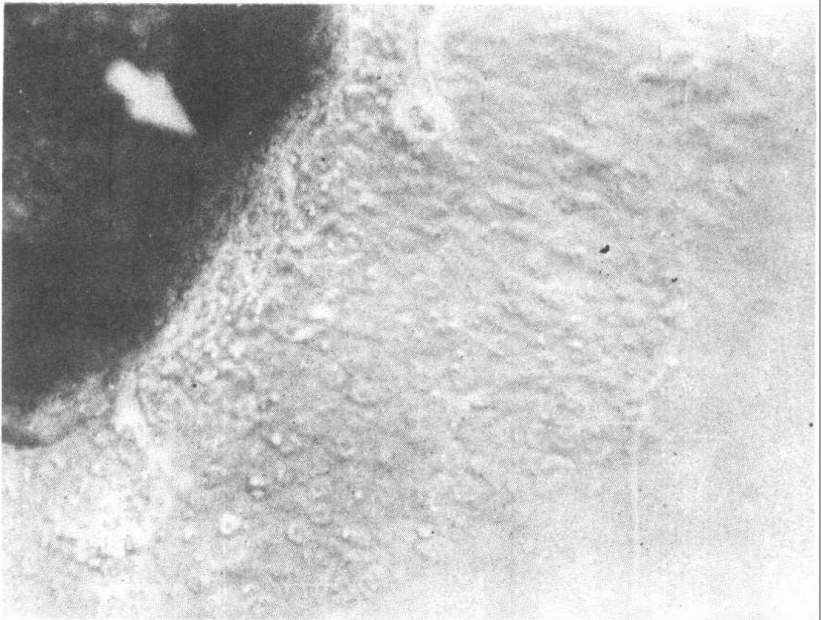


图14—1 上皮组织块接种后2天，边缘长出上皮细胞（相差镜活体观察） $\times 125$

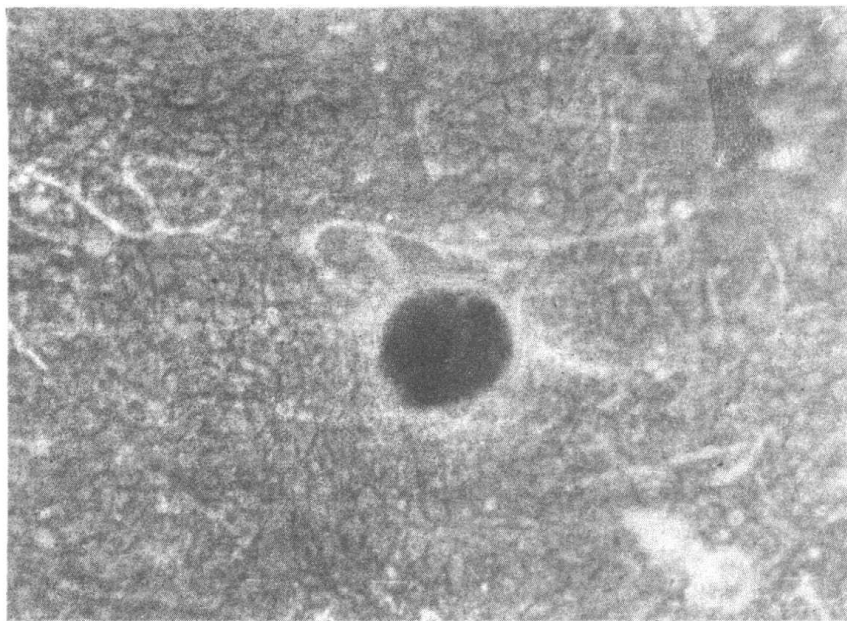


图14—2 接种后第4天，组织块四周生长的成片上皮细胞（相差镜活体观察） × 100

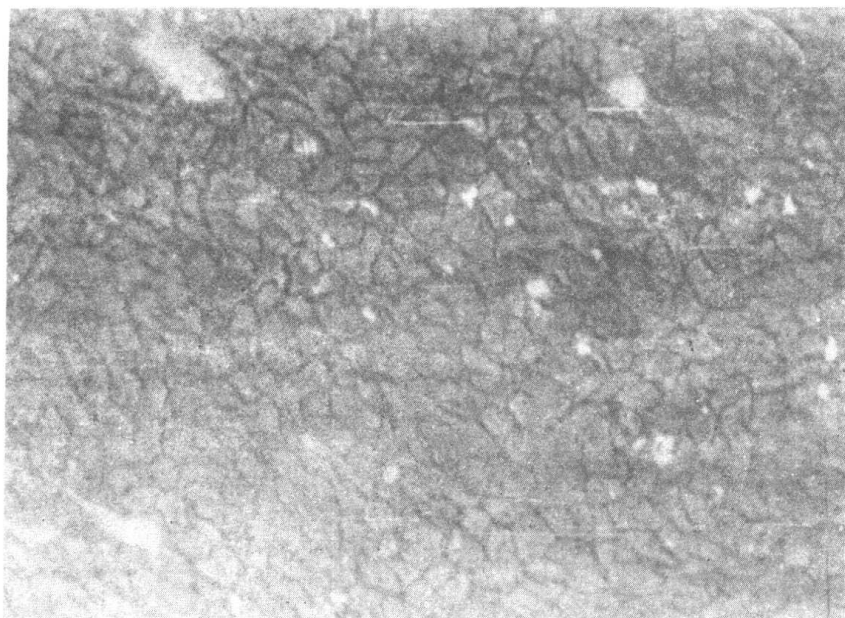


图14—3 培养一周，单层上皮细胞（相差镜活体观察） × 100

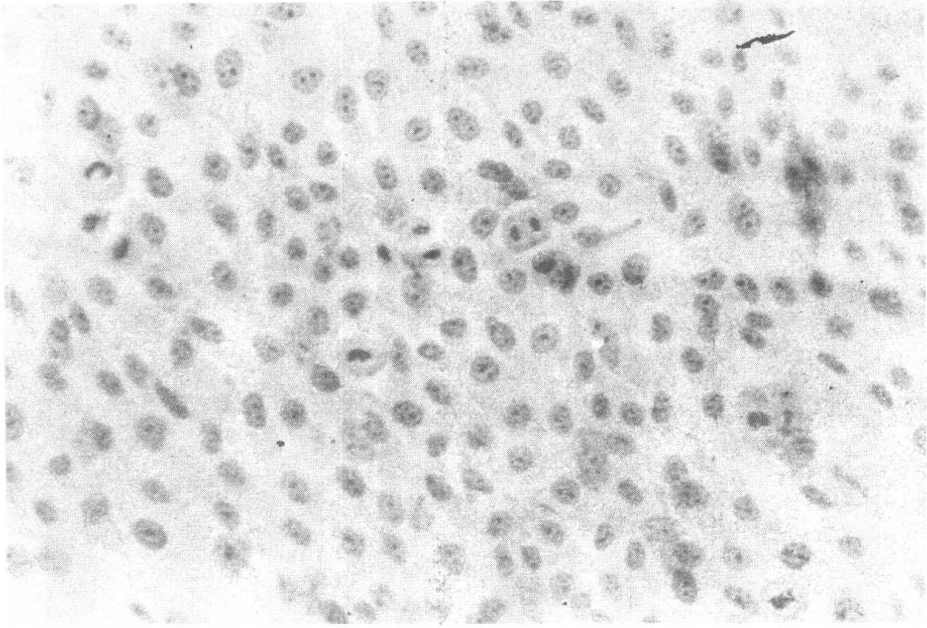


图14—4 培养四周后，巴氏染色，有各期细胞分裂相，未见有角质化变化 ×130

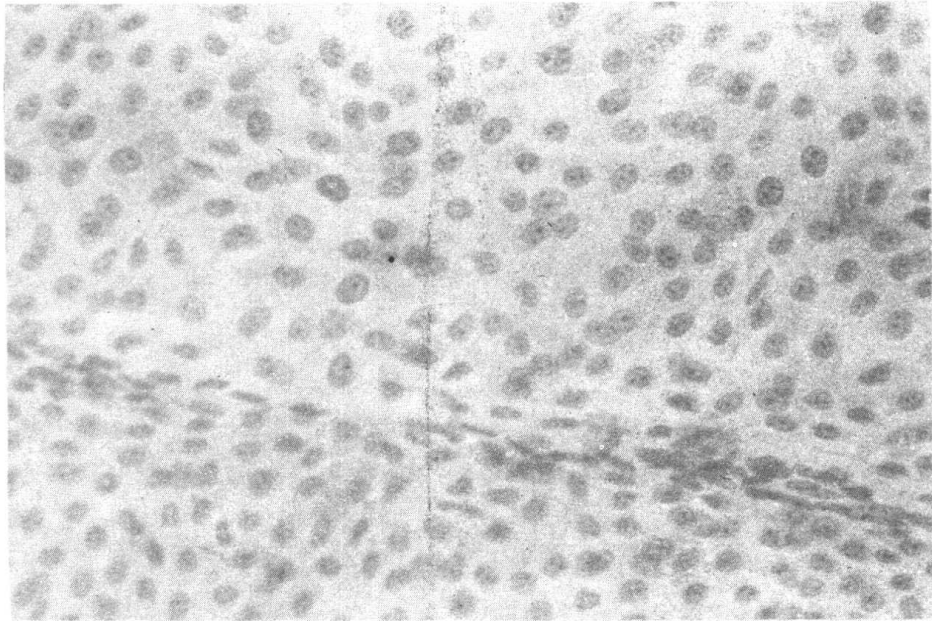


图14—5 培养四周后，H E 染色，纤维母细胞被挤成束带状介于二上皮细胞集落间 ×130

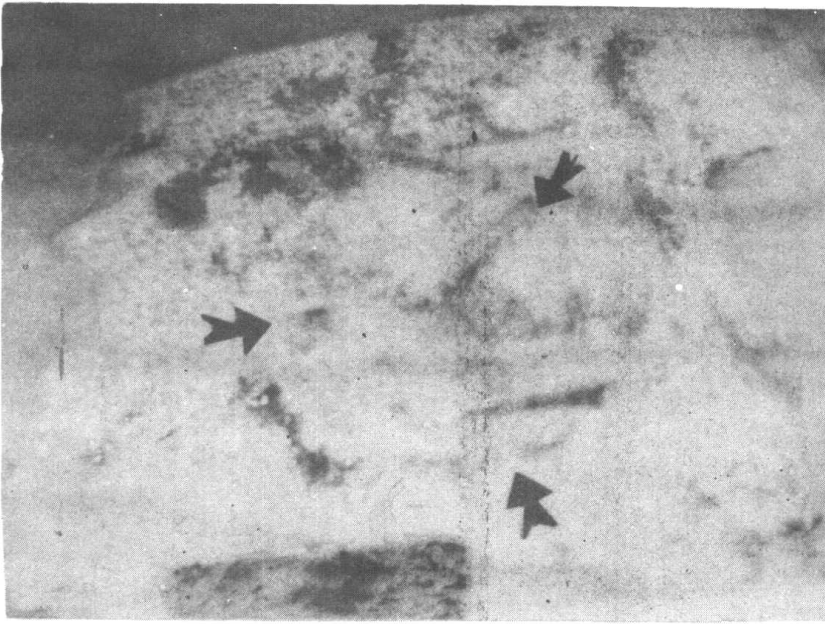


图14—6 移植后十五天，创面移植部位比较光滑

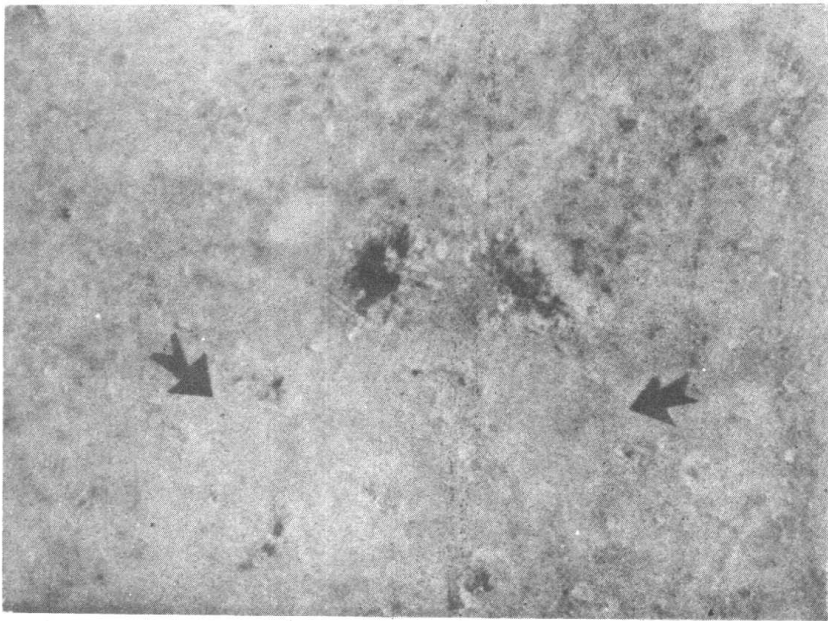


图14—7 移植后廿四天，移植部位比较光滑，色素沉着少

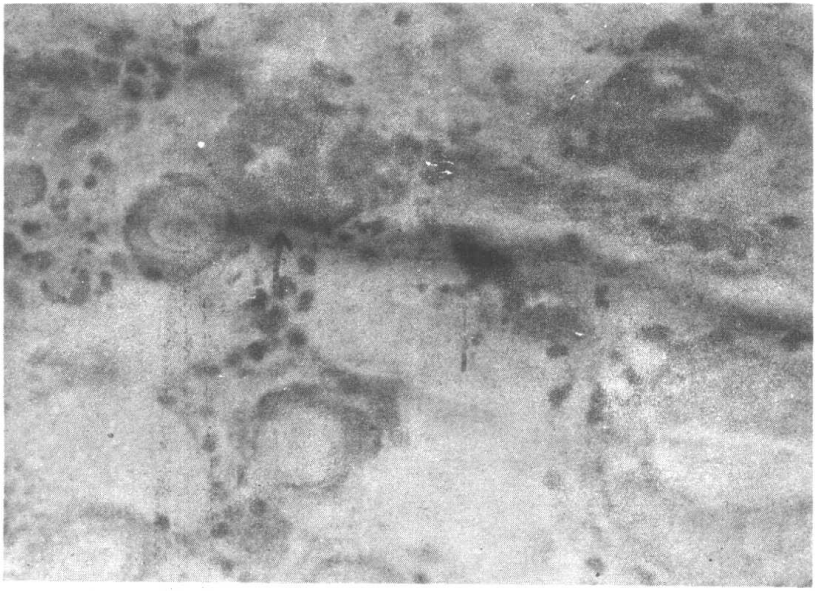


图16—2 对照组移植后3天，皮片的真皮内毛细血管中
红细胞已变形 ×130

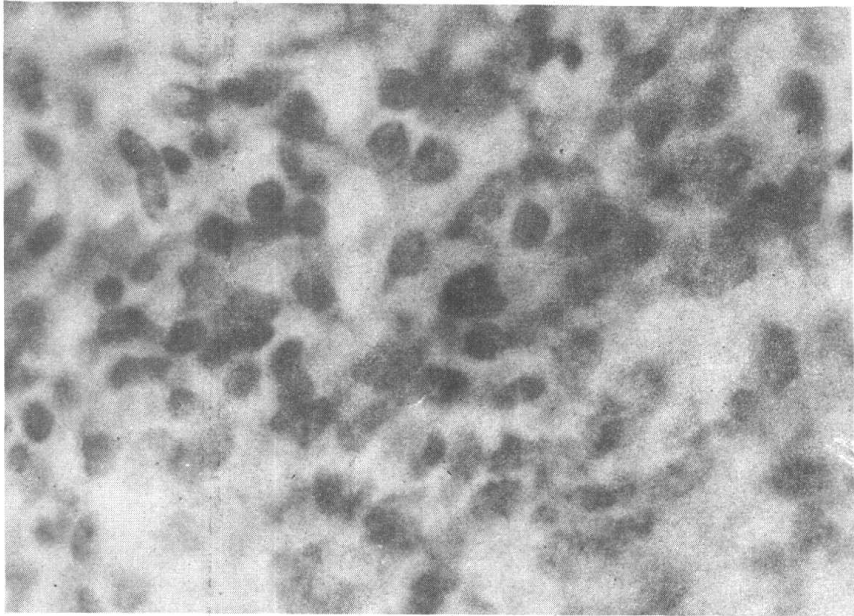


图16—3 对照组术后5天，皮片的真皮内有大量单核
的细胞浸润 ×330

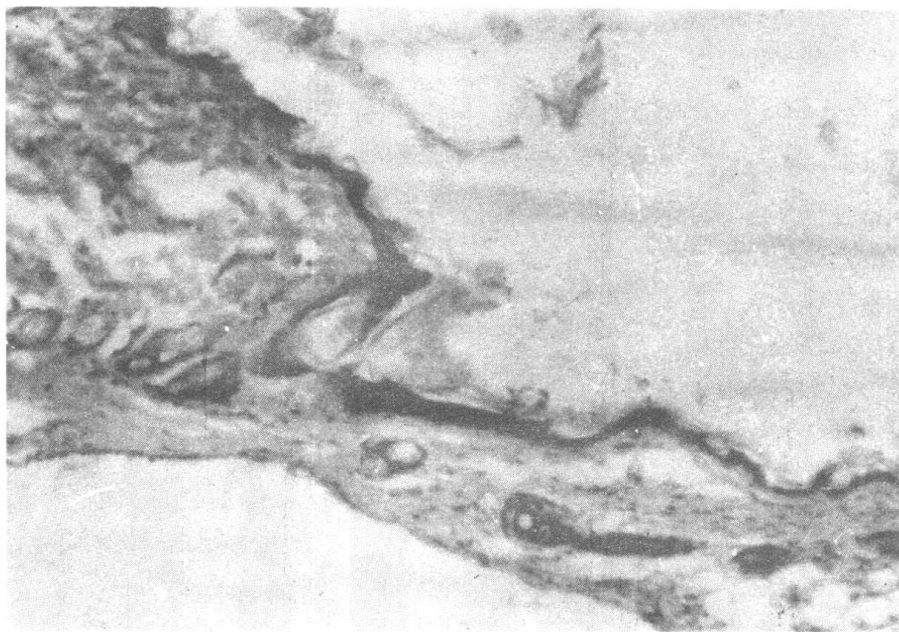


图16—4 FA组移植后3天、皮片与宿主创缘对接良好
× 33

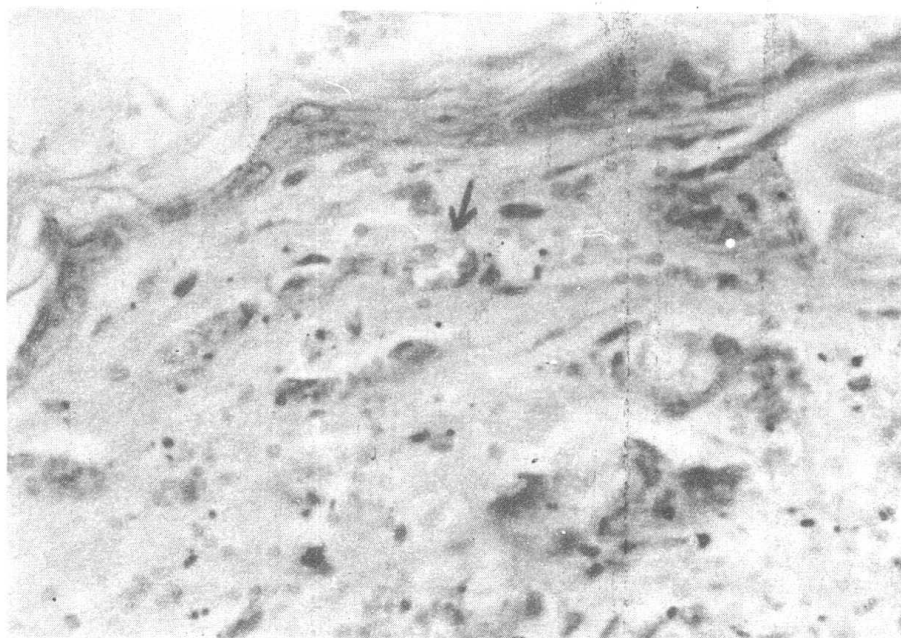


图16—5 FA组移植后5天，皮片的真皮内接近，表皮处
有含正常红细胞的毛细血管 × 130

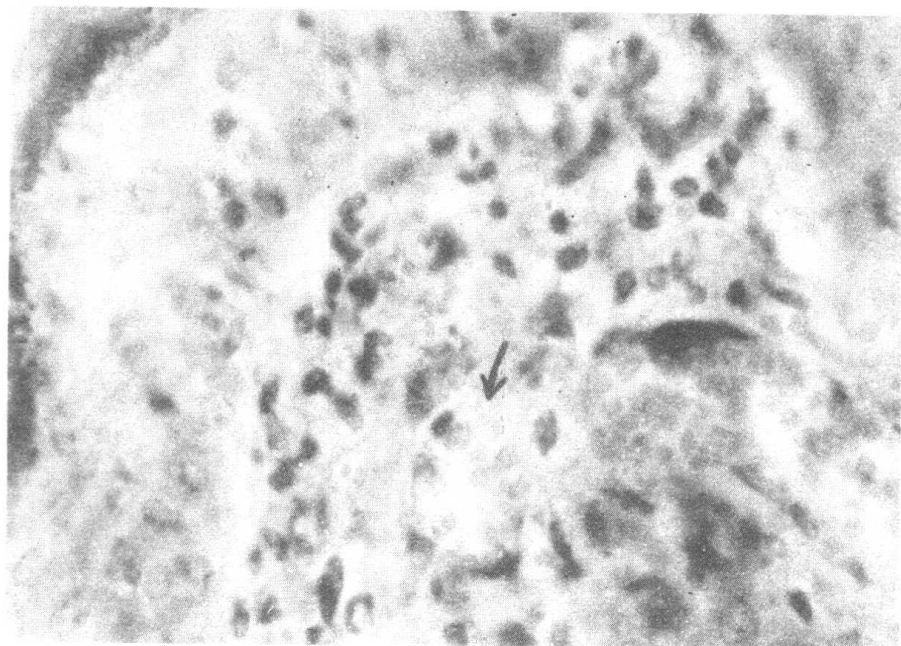


图16—6 FA组移植后13天，皮片的真皮内近表皮处仍有完好的毛细血管及红细胞 × 330

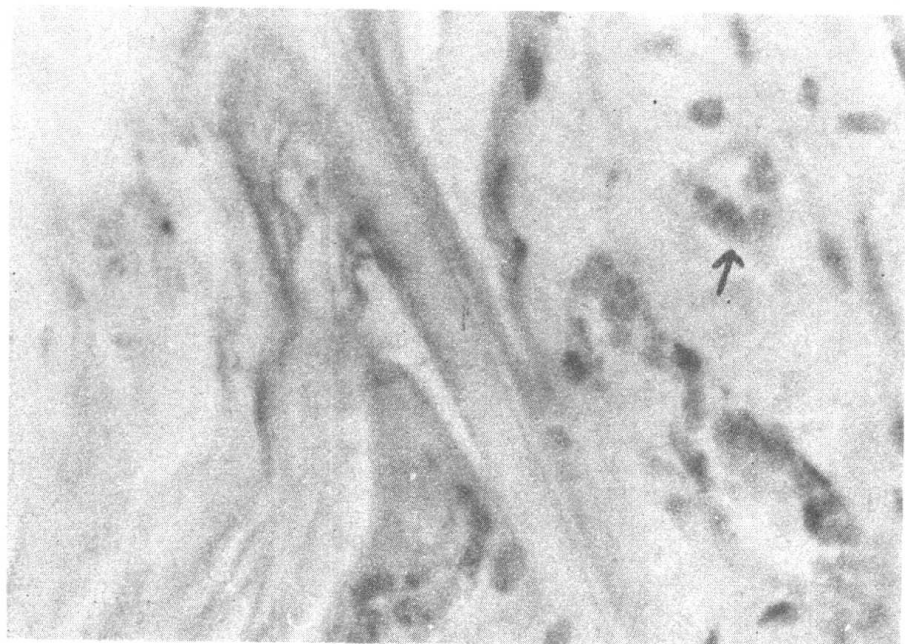


图16—7 FA组移植后15天，皮片的真皮内毛囊旁仍有完好的毛细血管及红细胞 × 130

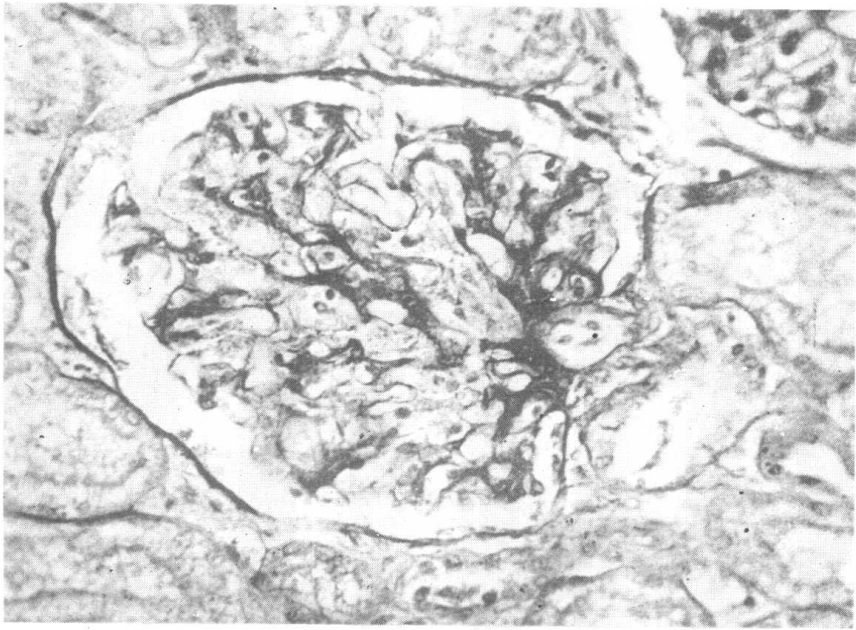


图18—1 肾小球系膜区增宽，PAS阳性物质增多，
毛细血管袢缺血 PAS×310

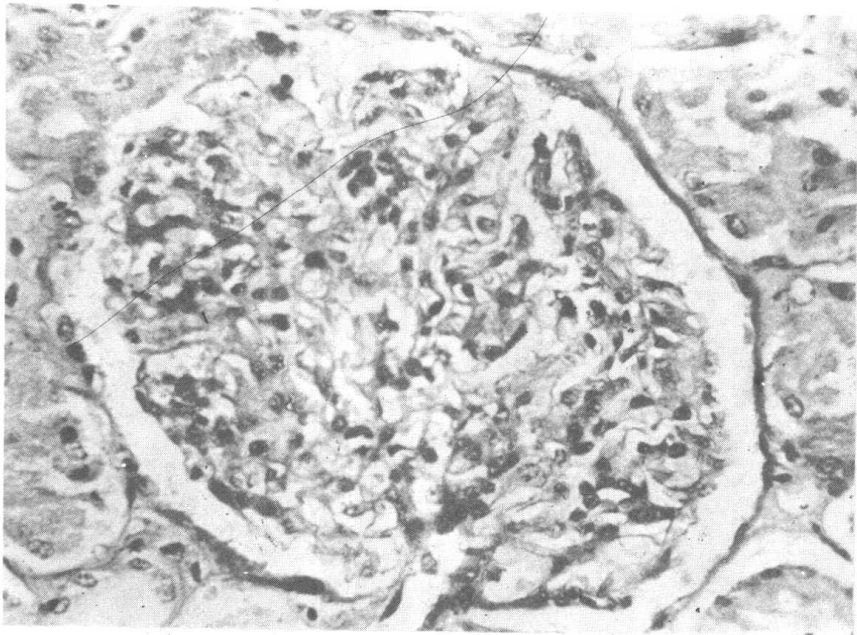


图18—2 肾小球系膜区增宽，血管球细胞数增多，毛
细血管袢缺血 PAS×310

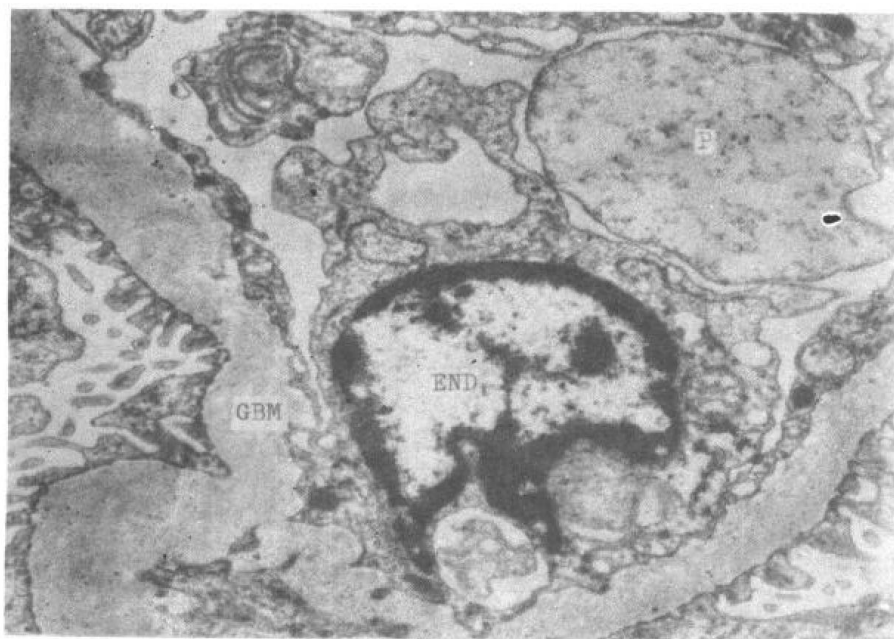


图18—3 肾小球毛细血管内皮细胞 (END) 肿大, 胞浆增多形成突起。P: 血小板; GBM: 基底膜 × 16,000

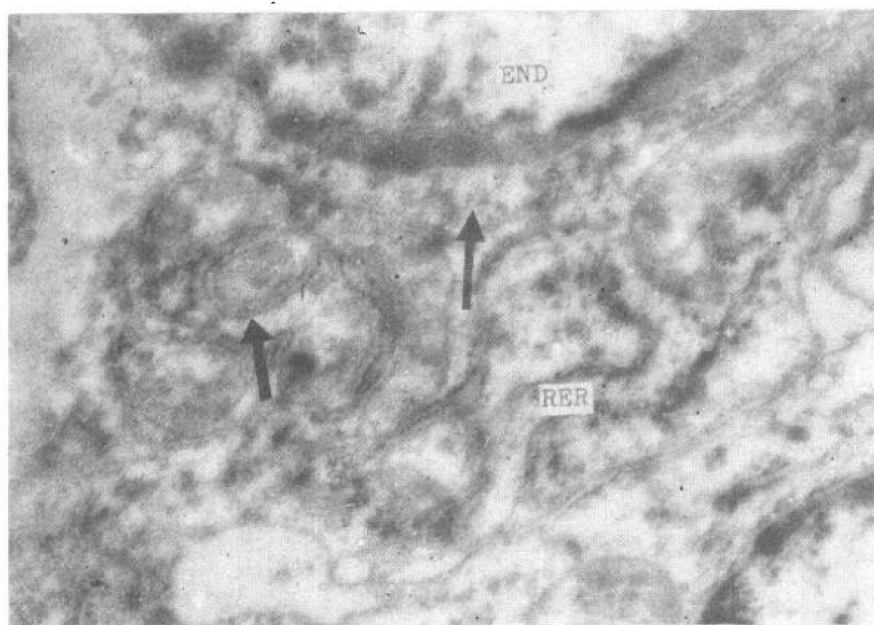


图18—4 肾小球内皮细胞核下方粗面内质网 (RER) 较发达, 略呈漩涡状, 游离聚核蛋白体 (箭头) 亦增多 × 30,000



图18—5 肾小球毛细血管腔内单核细胞；内皮细胞质膜有微绒毛形成 ×10,000

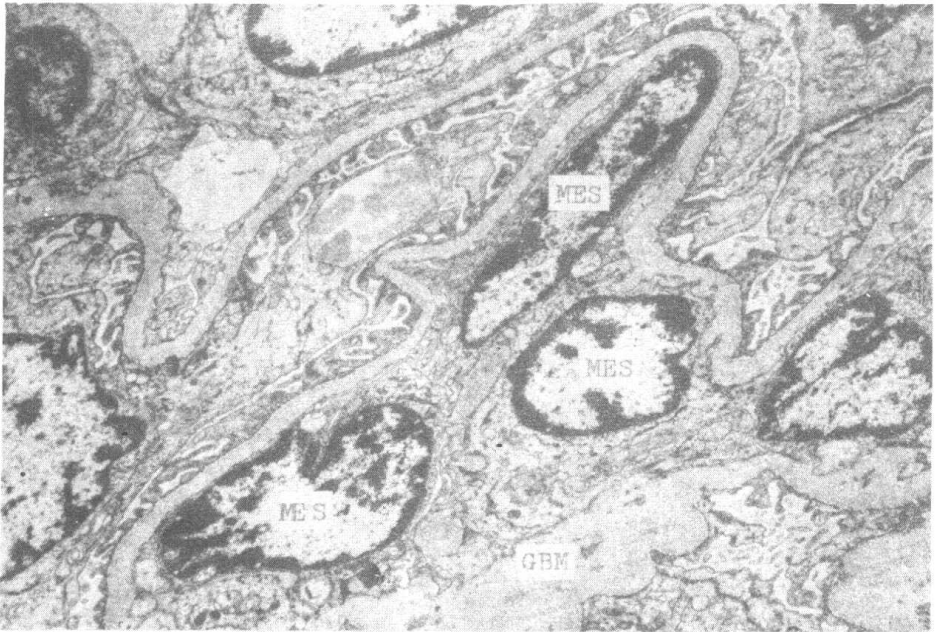


图18—6 肾小球系膜细胞 (MES) 增生，胞浆内细胞器较发达 ×6,000

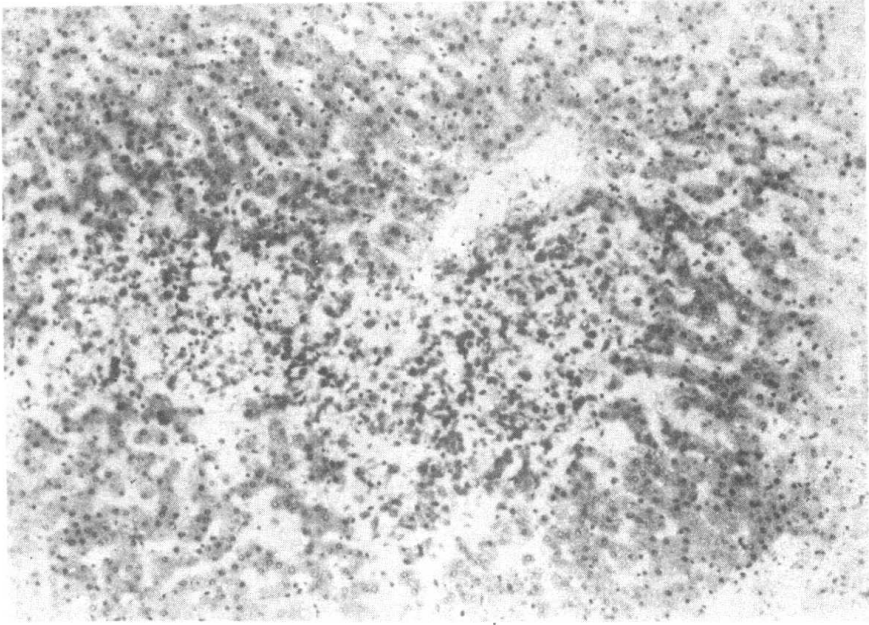


图19—1 肝细胞灶性坏死 H E × 102

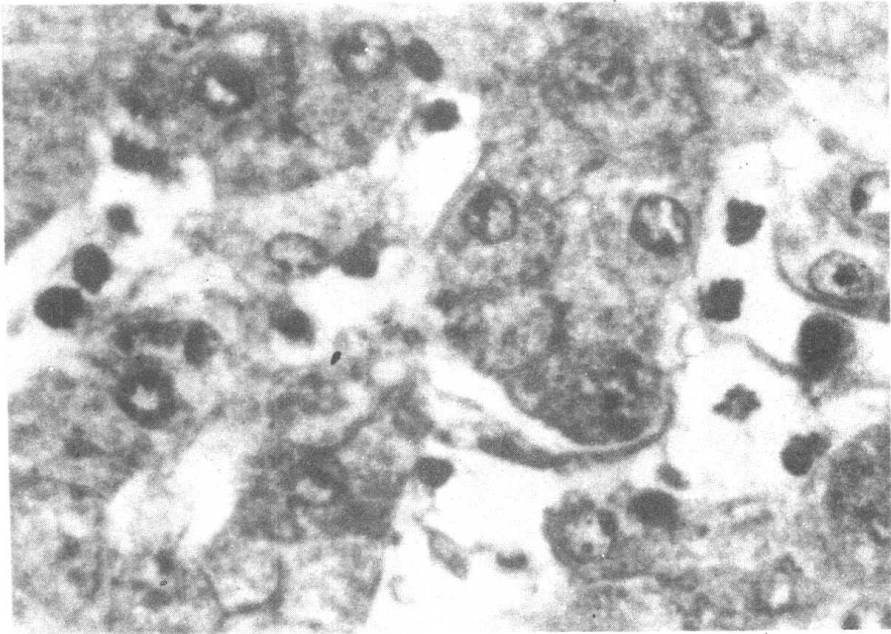


图19—2 肝窦内坏死细胞 H E × 770

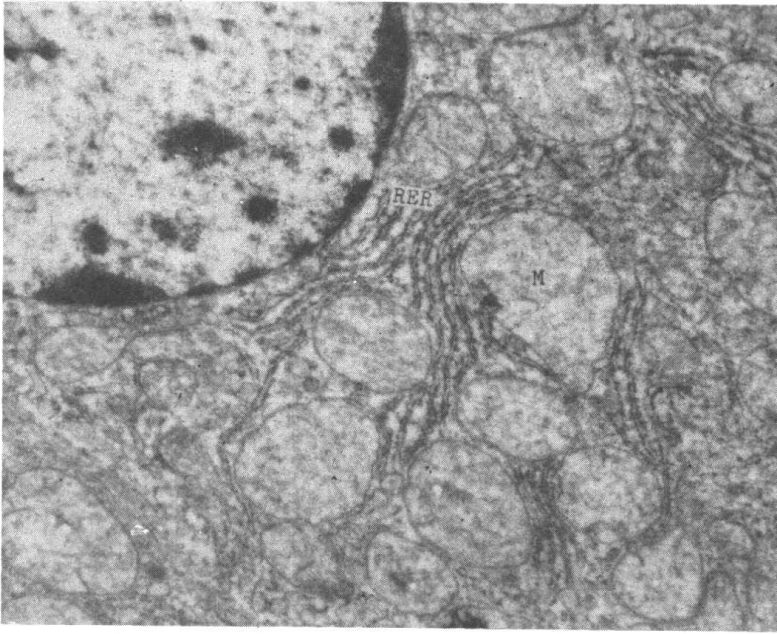


图19—3 肝细胞粗面内质网 (RER) 增生, 密集成束, 围绕着变性之线粒体 (M) $\times 10,000$

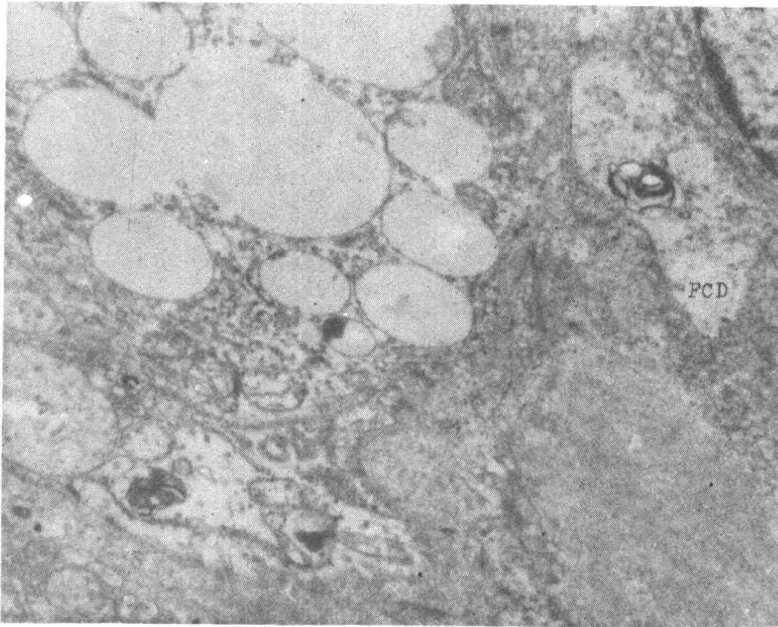


图19—4 肝细胞灶性胞浆内变性 (FCD)。图左中上方为脂质 (L) 沉积 $\times 11,000$