

敦煌画像砖



26.329

2763

中	古	美	作	介
国	代	术	品	绍

敦煌画像砖

殷光明 编著
人民美术出版社

中国
古代
美术
作品介绍

敦煌画像砖

编著者 殷光明
出版者 人民美术出版社

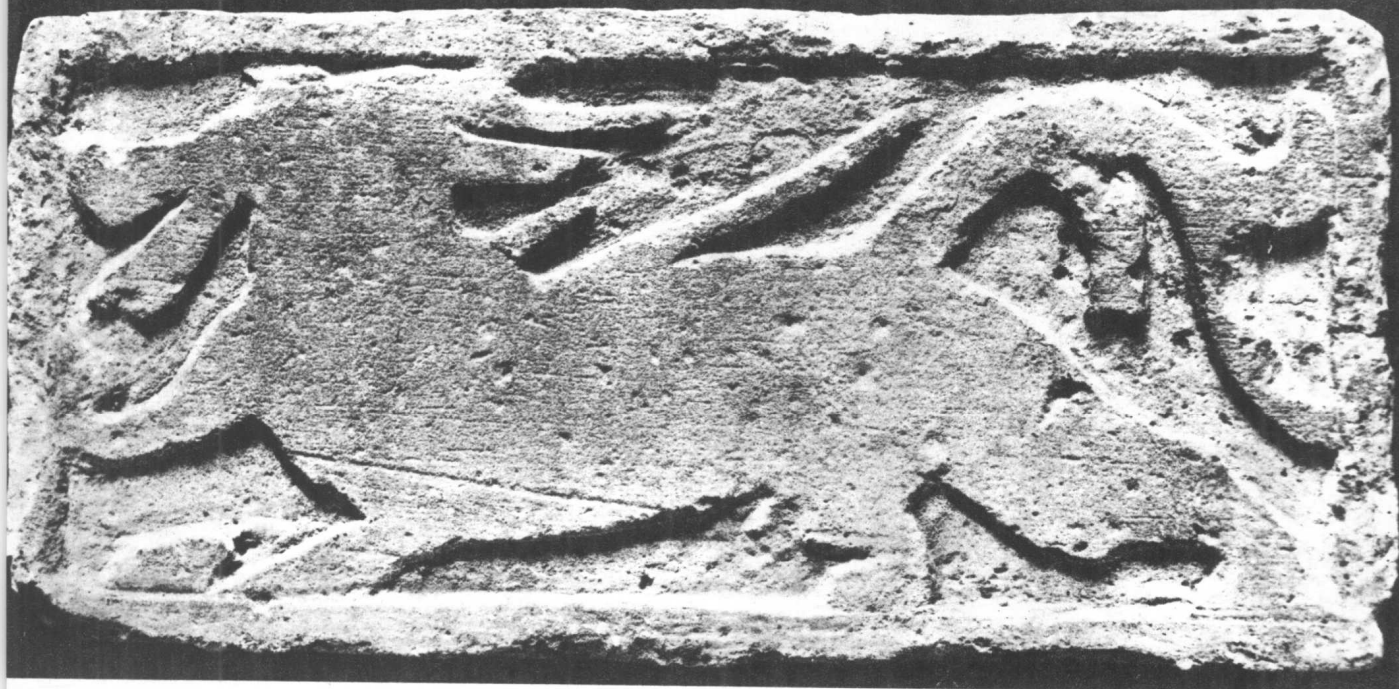
(北京北总布胡同三十二号)

责任编辑 葛晓林
装帧设计 姜冶

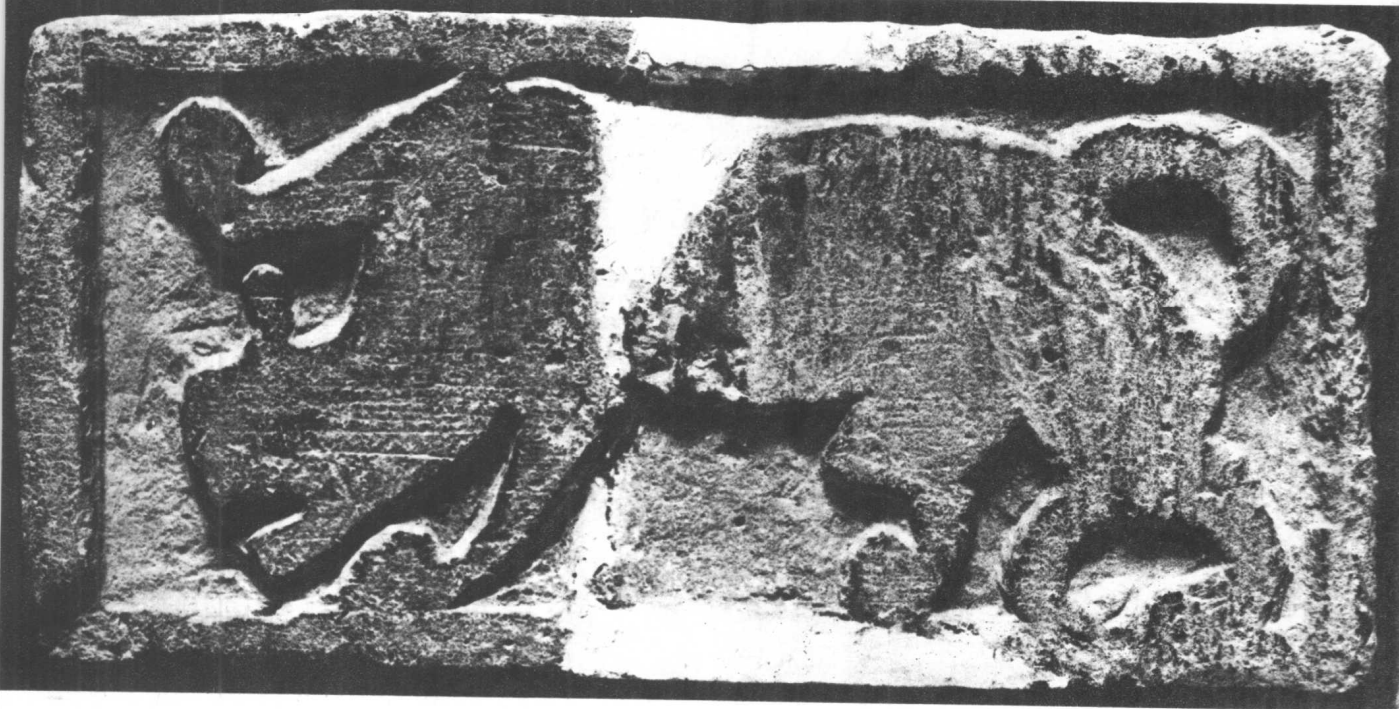
印刷者 北京美通印刷厂印刷
发行者 新华书店北京发行所
经售者 全国新华书店

一九九〇年十月第一版第一次印刷
定价：四元二角

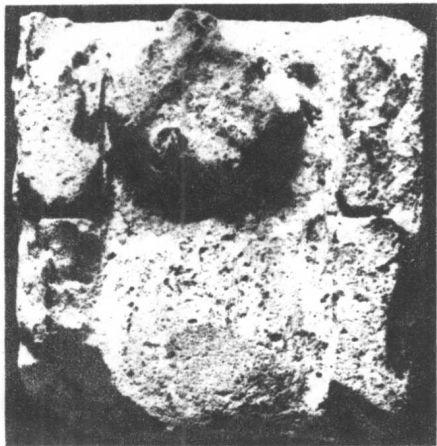
ISBN 7-102-00850-3 / J.789



晋 青龙



晋 白虎



晋 熊首头



五佛同龕

南朝小萬柳寺藏品

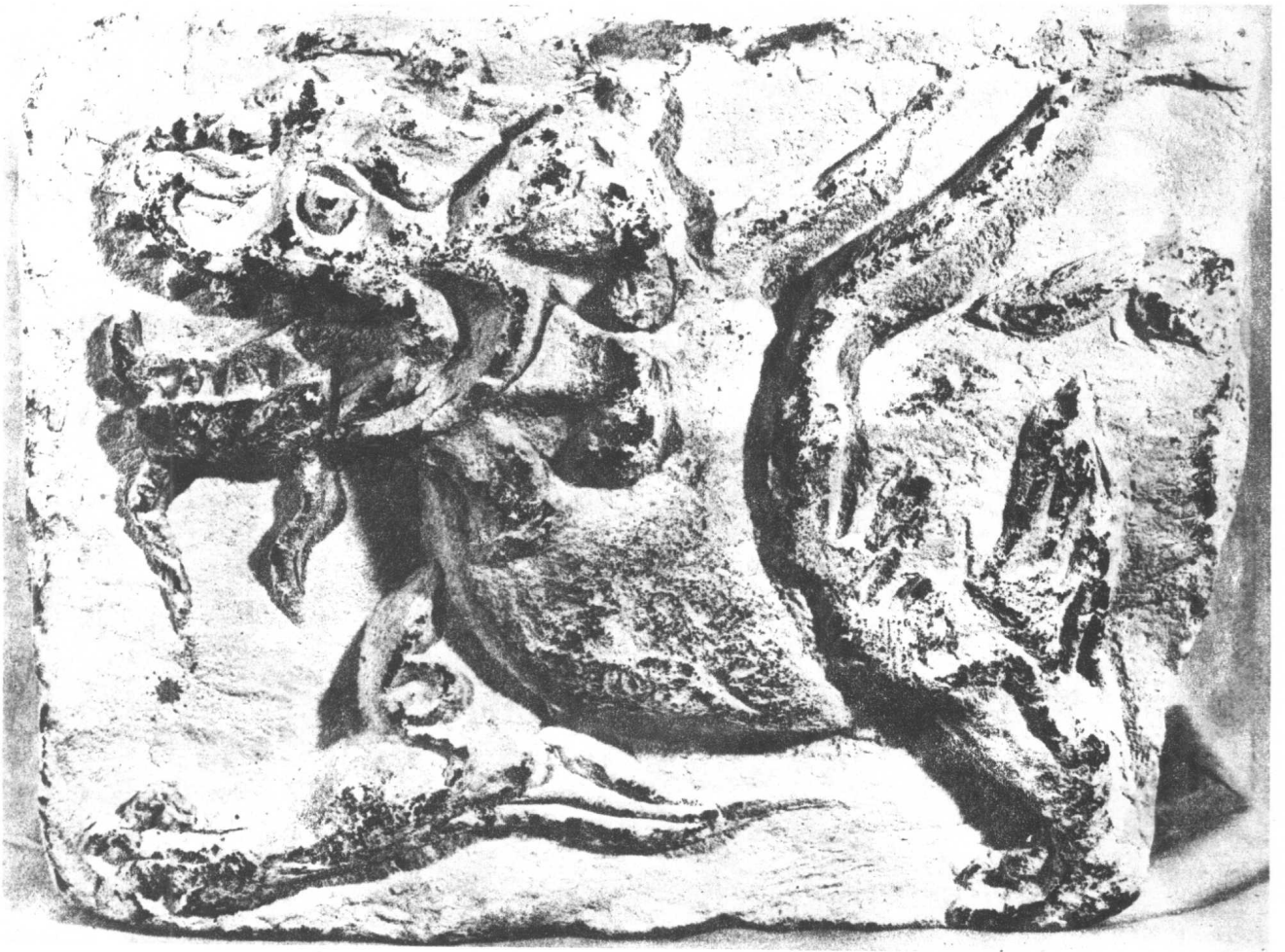


若六朝造像寒厓孫先生濟於教壇石室中萬里見
此持於南湖之濱築五佛同龕之室以備之
中實殘臘手拓影本以誌

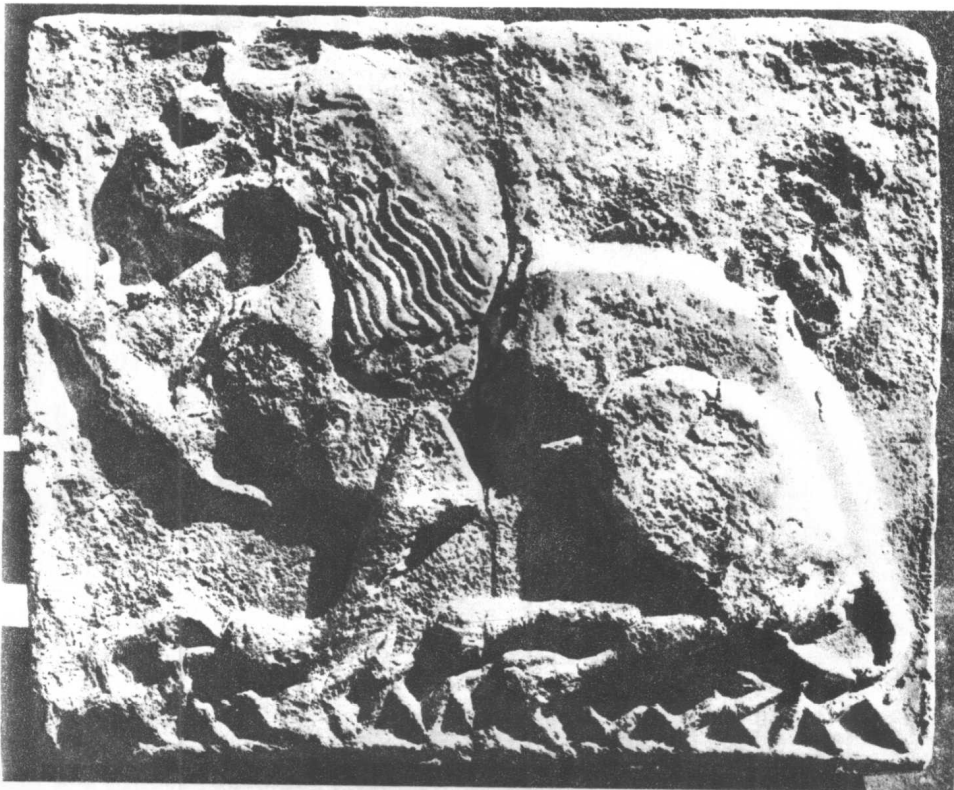
大邨西崖氏伏願時和人徒同證菩提

桐城女子吳芝瑛識

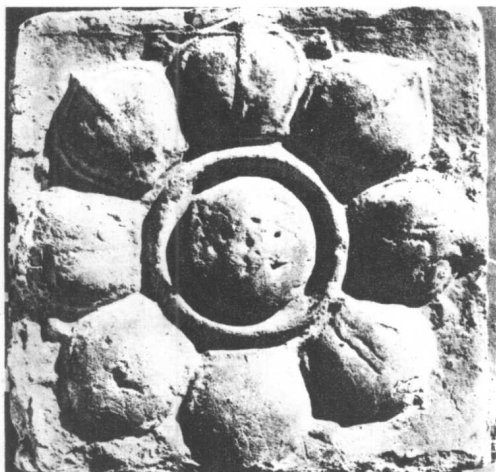
北朝 五佛



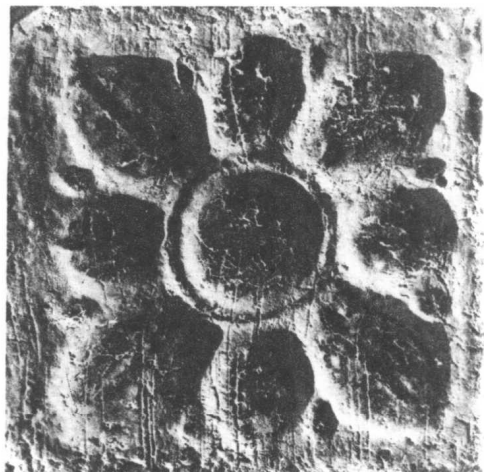
北朝 端狮



3 隋 蹲狮



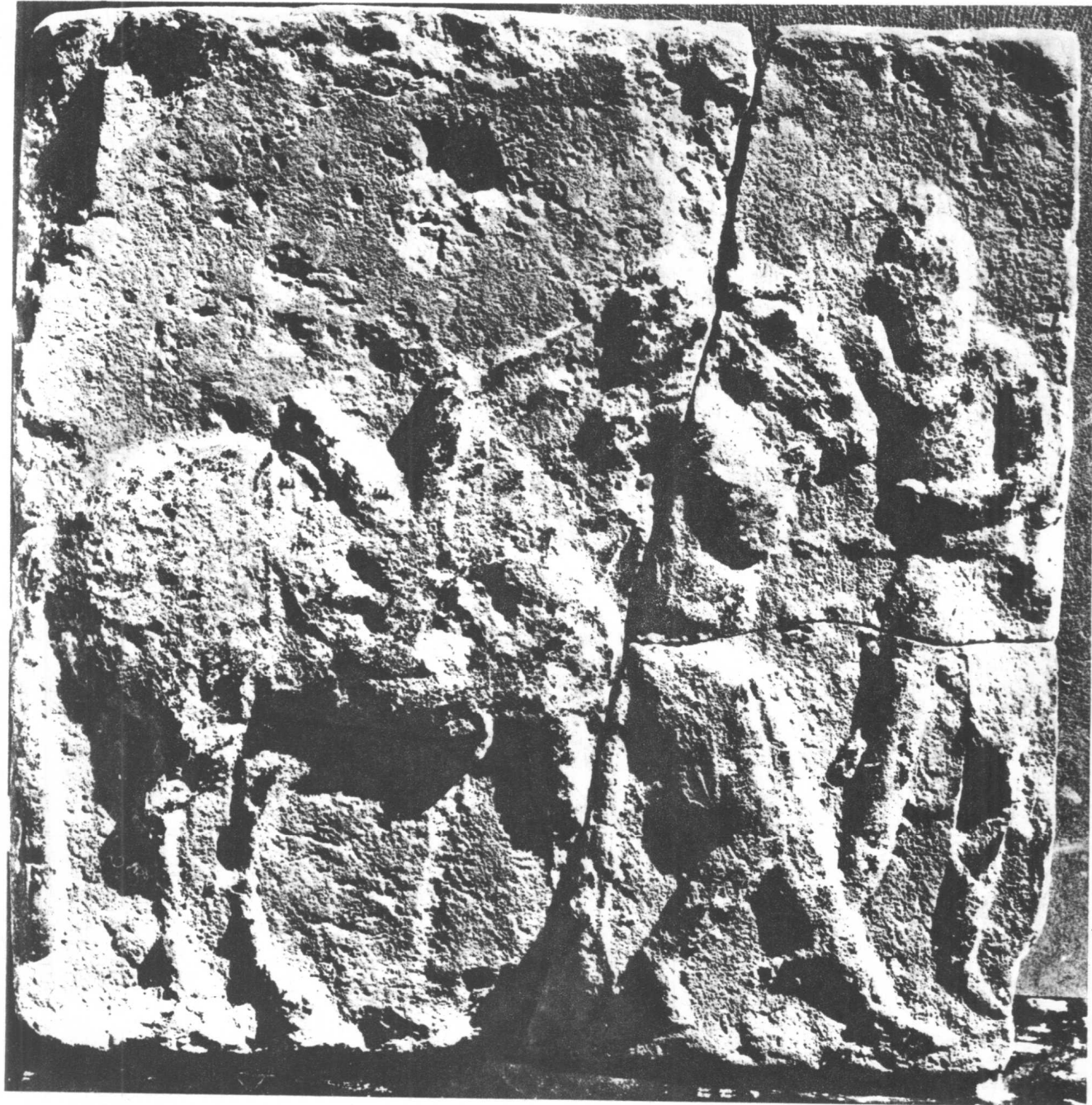
隋
八瓣莲花纹



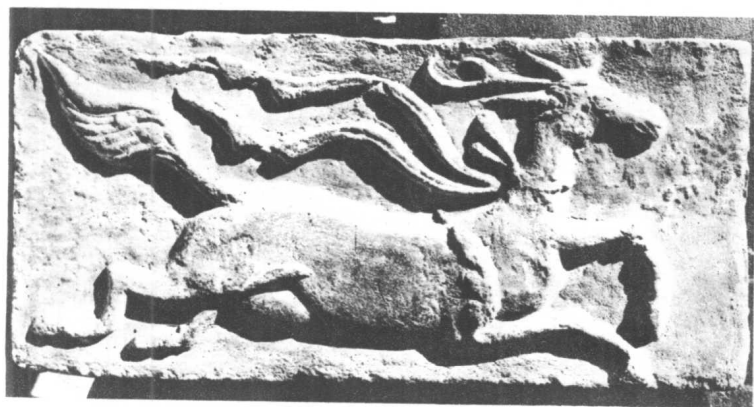
隋
八瓣莲花纹



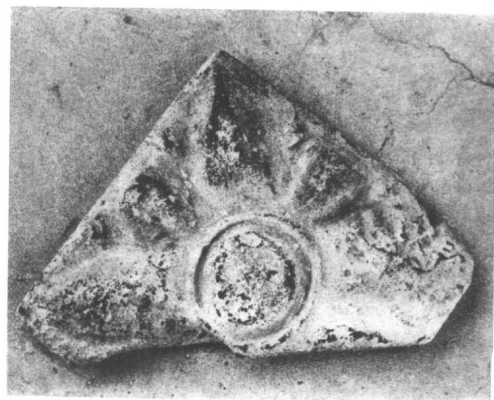
唐 胡人牵驼



唐 胡人驯马



唐 天马



唐 八瓣莲花纹



唐 九格柿蒂纹



唐 宝相四瓣花



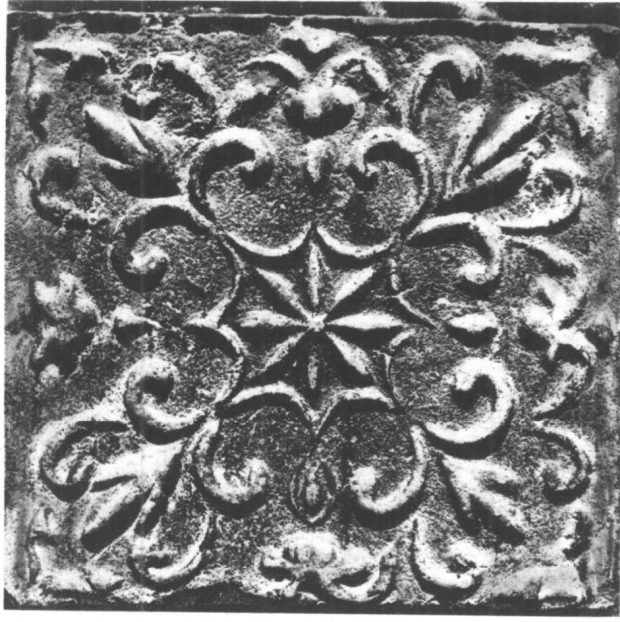
唐 宝相如意纹



唐 联珠复瓣花纹



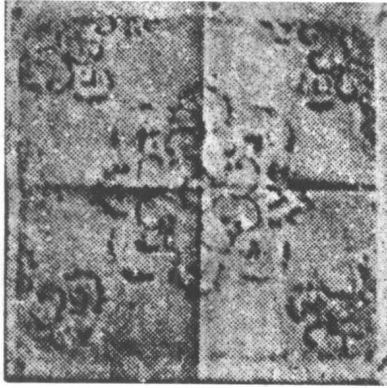
唐 牡丹莲花纹



唐 卷草莲花纹

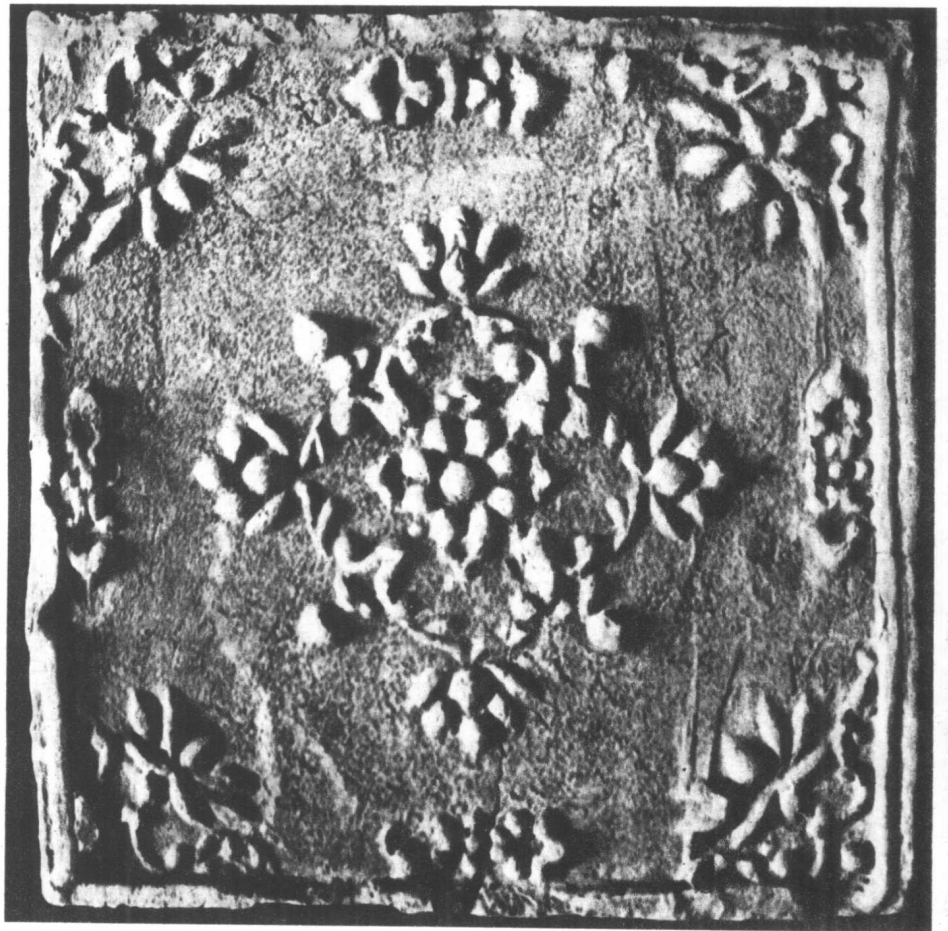
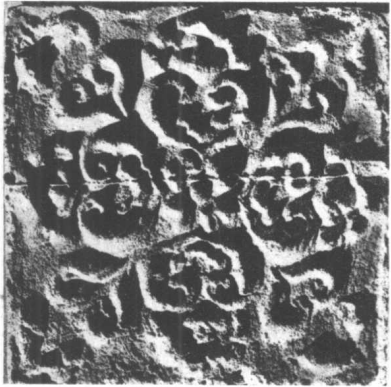


唐 宝相卷草纹



唐 如意四瓣花纹

唐 宝相四瓣花纹



唐 莲花蓓蕾纹



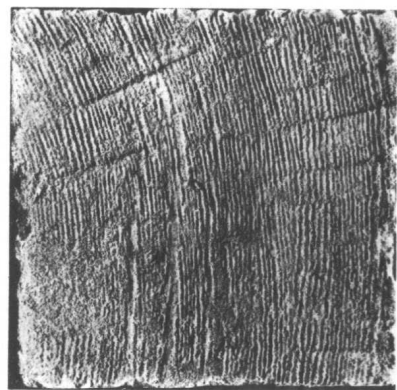
唐 宝相卷草纹



唐 石松纹



唐 桃心十二卷瓣莲花纹



唐 绳纹



唐 编织纹



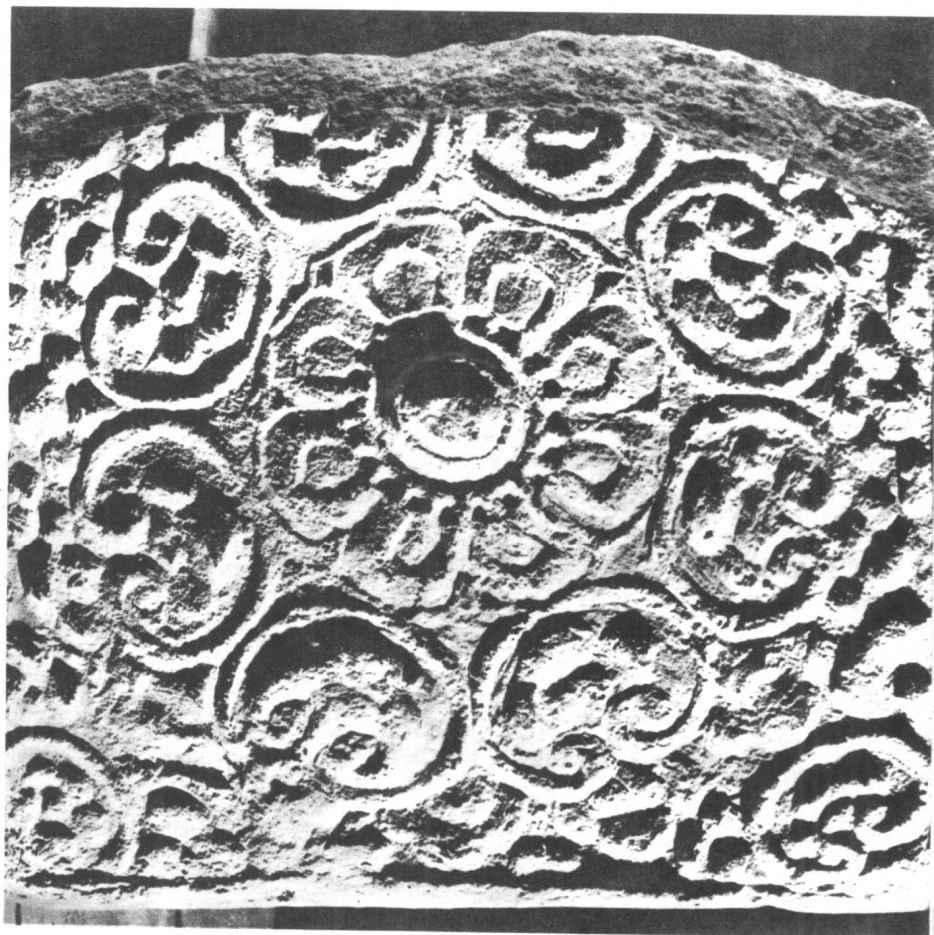
五代 联珠复卷瓣莲花纹



五代 桃心十六瓣莲花纹



五代 联珠复瓣莲花纹



五代 莲花卷云纹



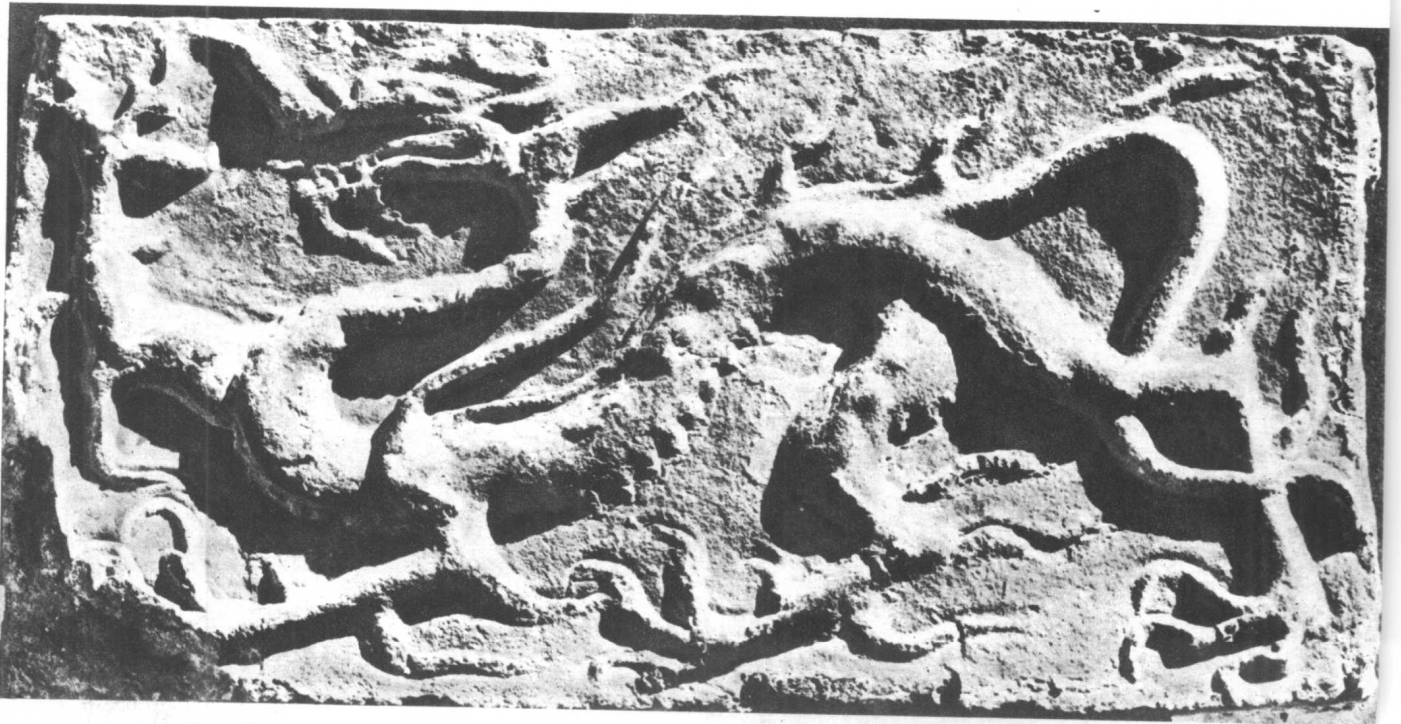
五代 蔓草卷云纹



五代 复瓣莲花纹



五代 减地蔓草纹



宋 龙



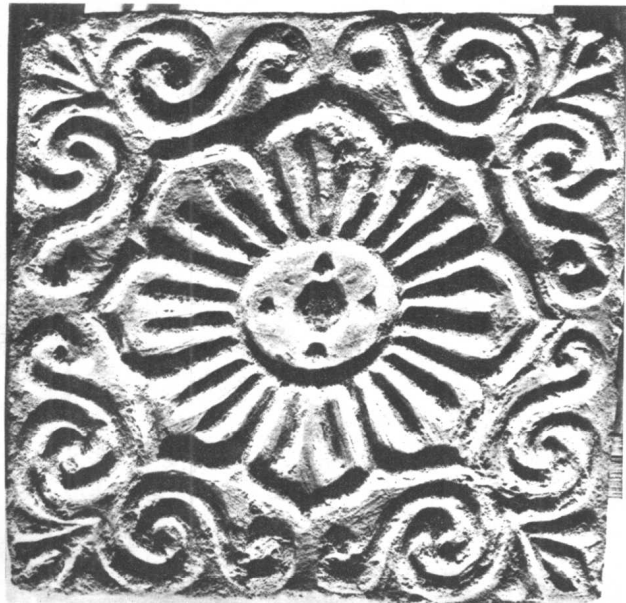
宋 凤



宋 忍冬莲花



宋 八瓣莲花云头纹



宋 八瓣莲花云头纹



宋 八瓣莲花云头纹



宋 八瓣莲花云头纹



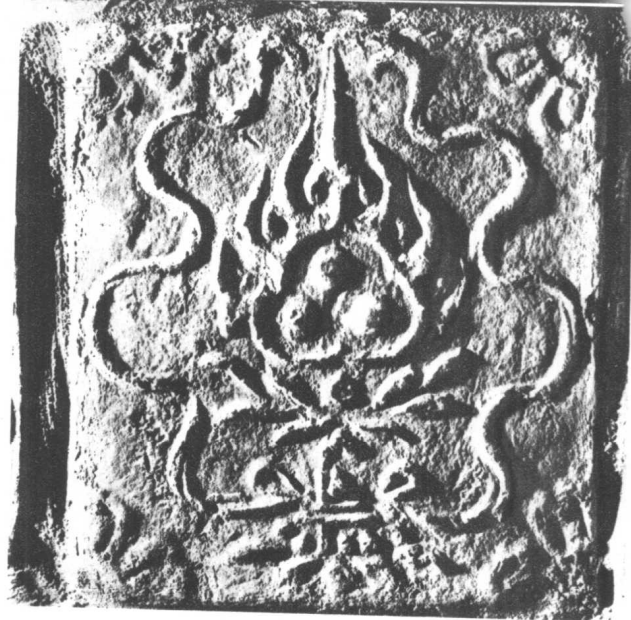
宋 联珠卷草纹



宋 桃心十二卷瓣莲花纹



宋 火焰宝珠纹



西夏 火焰宝珠纹



西夏 火焰宝珠纹



西夏 十二卷瓣莲花纹



西夏 尖角重瓣莲花纹



西夏 桃心十一卷瓣莲花纹



西夏 桃心十六卷瓣莲花纹



西夏 桃心十二瓣莲花纹



元 桃心十一卷瓣莲花纹



元 绳结纹