



朝鲜民俗博物馆

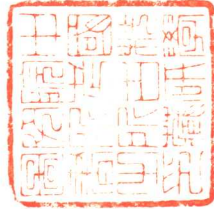
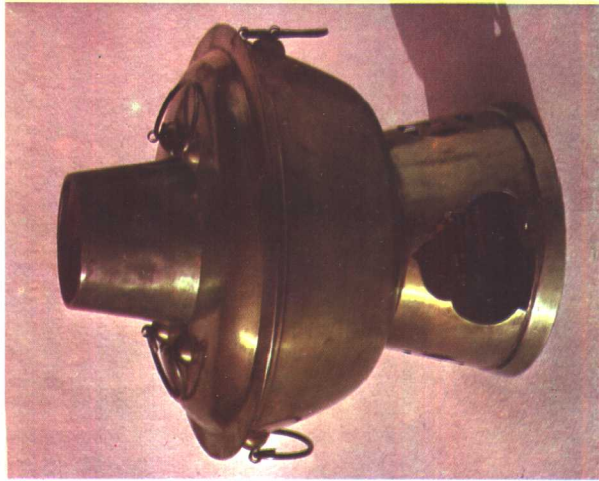
木号

26.342

箱号

21791

朝鮮民俗博物館



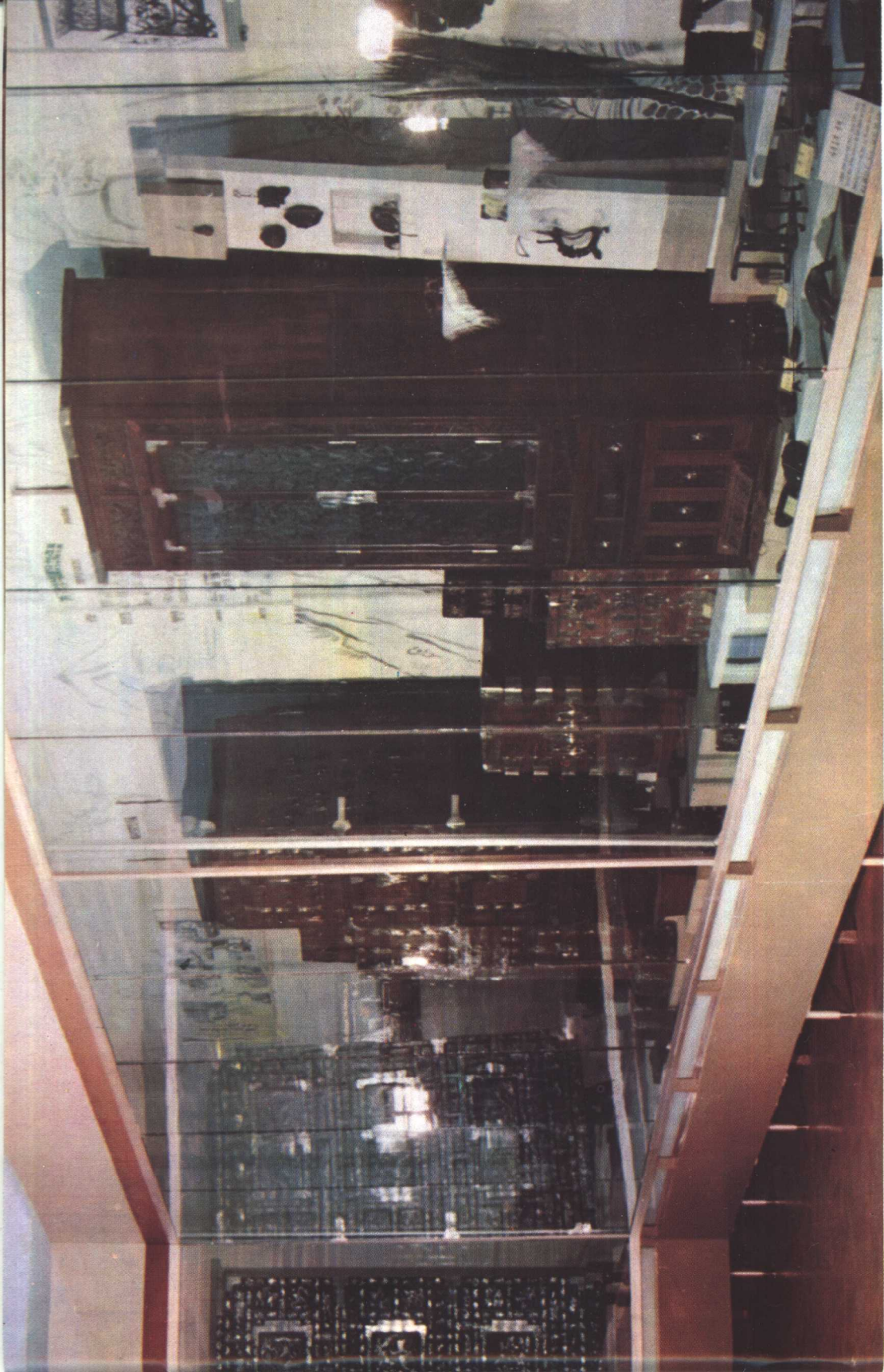
1976/10

朝鲜民俗博物馆位于主体的祖国朝鲜民主主义人民共和国首都平壤市中心，
前临大同江。该馆陈列着有关说明历史悠久的我国人民的灿烂文化和美风良俗的
文物。

博物馆里陈列着在朝鲜人民的创造性劳动和长期生活过程中形成的丰富多样
的民俗遗产。如：生产活动、衣食住、社会生活、民间游戏等。

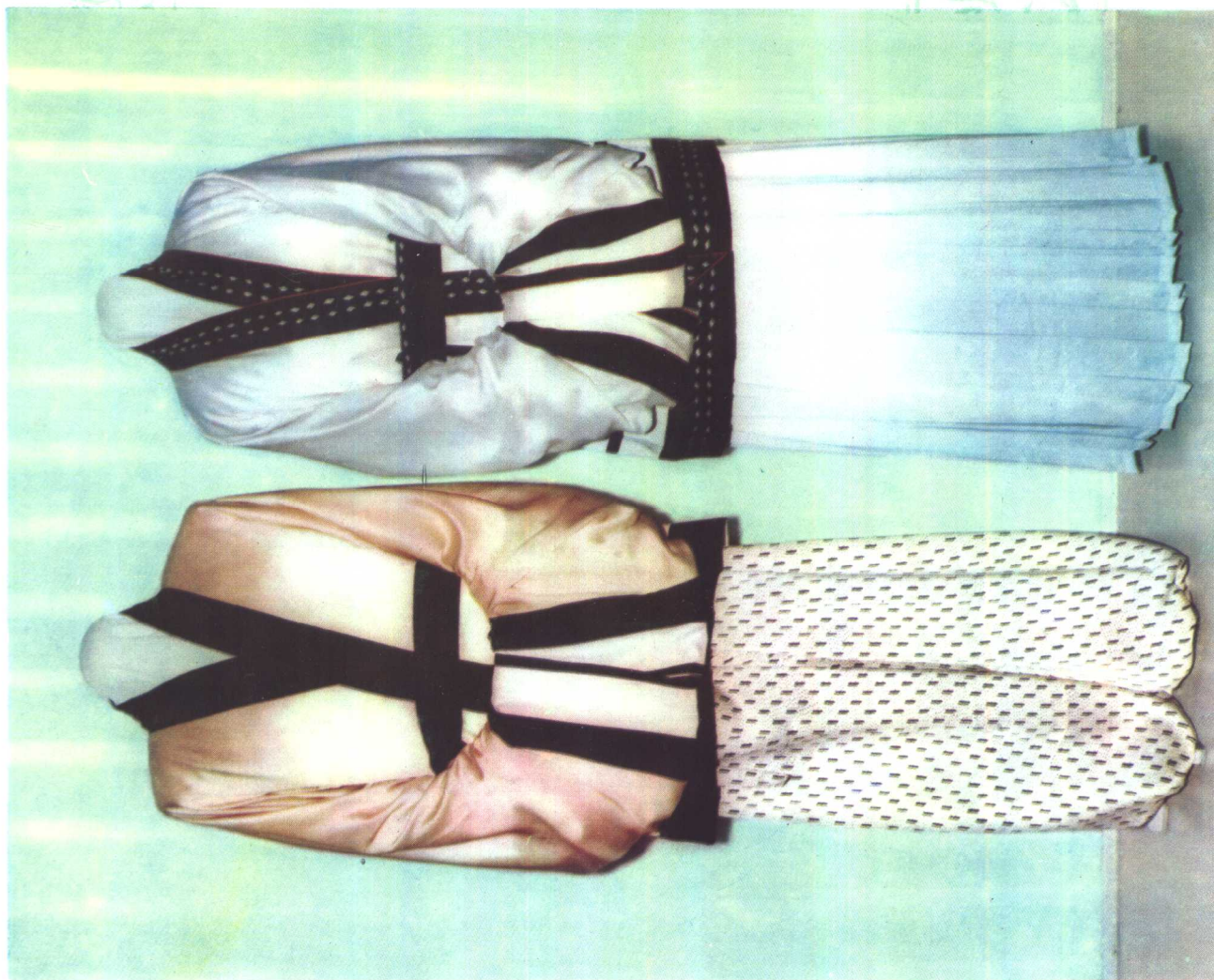
这些文物反映了从古就勤劳勇敢，生活朴素，有礼貌的我国人民生活
感情和抒情。这些宝贵的文化财富有助于研究我国历史和人民的风俗习惯。

本画册汇集了朝鲜民俗博物馆陈列的部分文物。

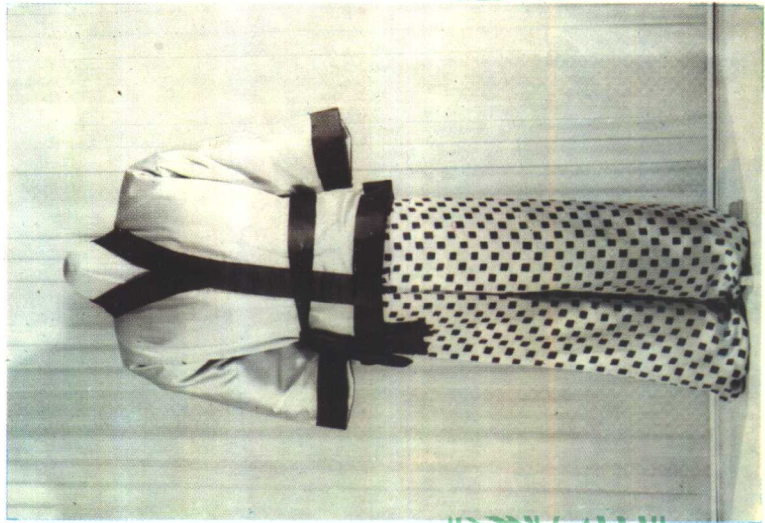


二楼陈列室的一角。

一千五百年前的高句丽时期男女服装。



高句丽的女装。花边
上衣衬彩布褶裙。



高句丽男装。穿来便于活动的这一服装反映了勇敢的战斗气魄。



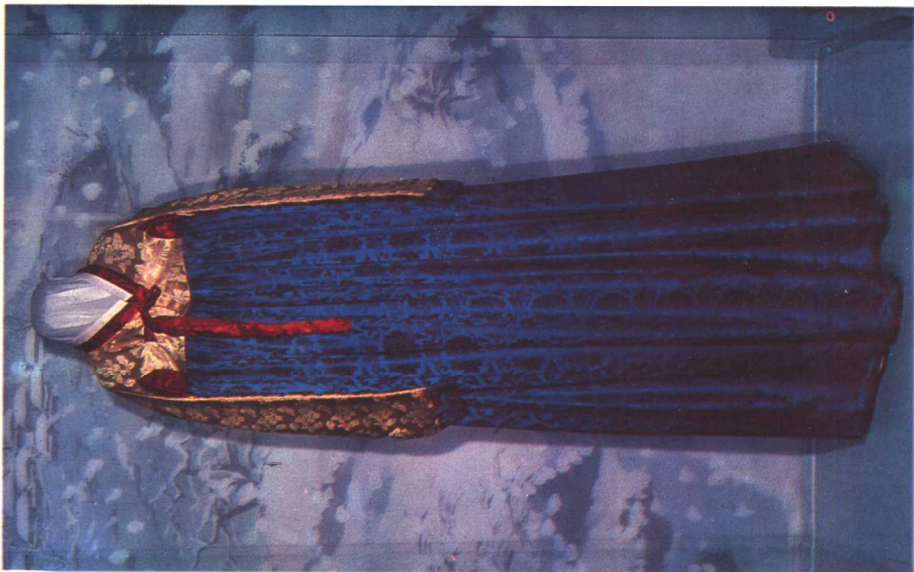


女夏装。

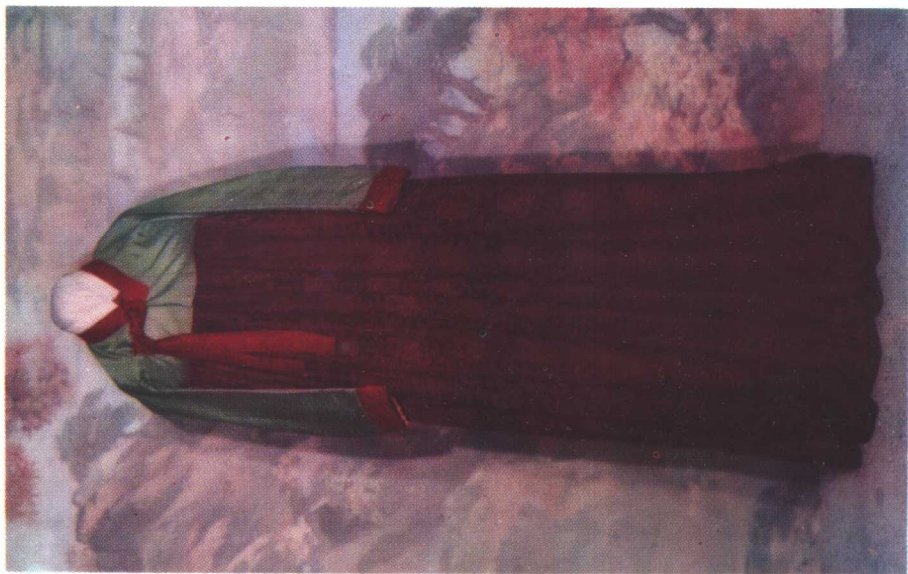


女春装。

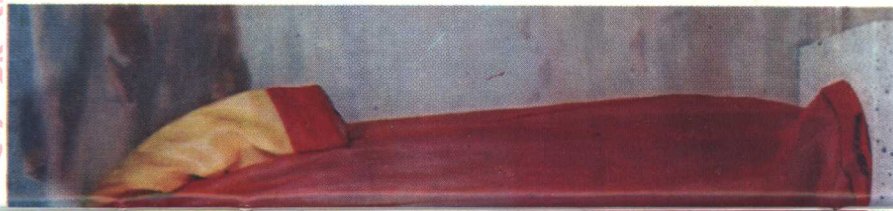
我国古时女装适合妇女体格和季节特点，样式又很美观。



女冬装。



女秋装。



适合年龄的男女童装。



童鞋和棉袜。





新娘衣冠：七宝花冠、龙簪、
凤釵、绣头绳、彩绸衣服。

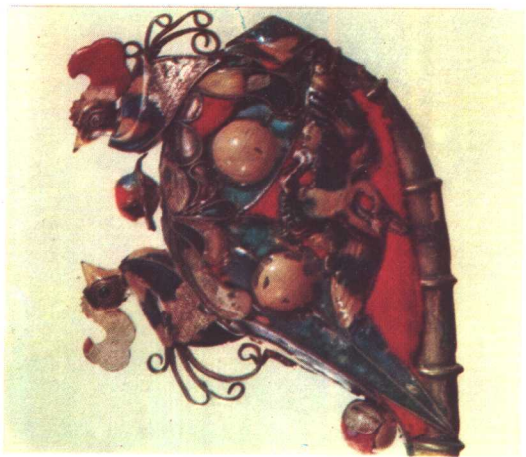


童帽。

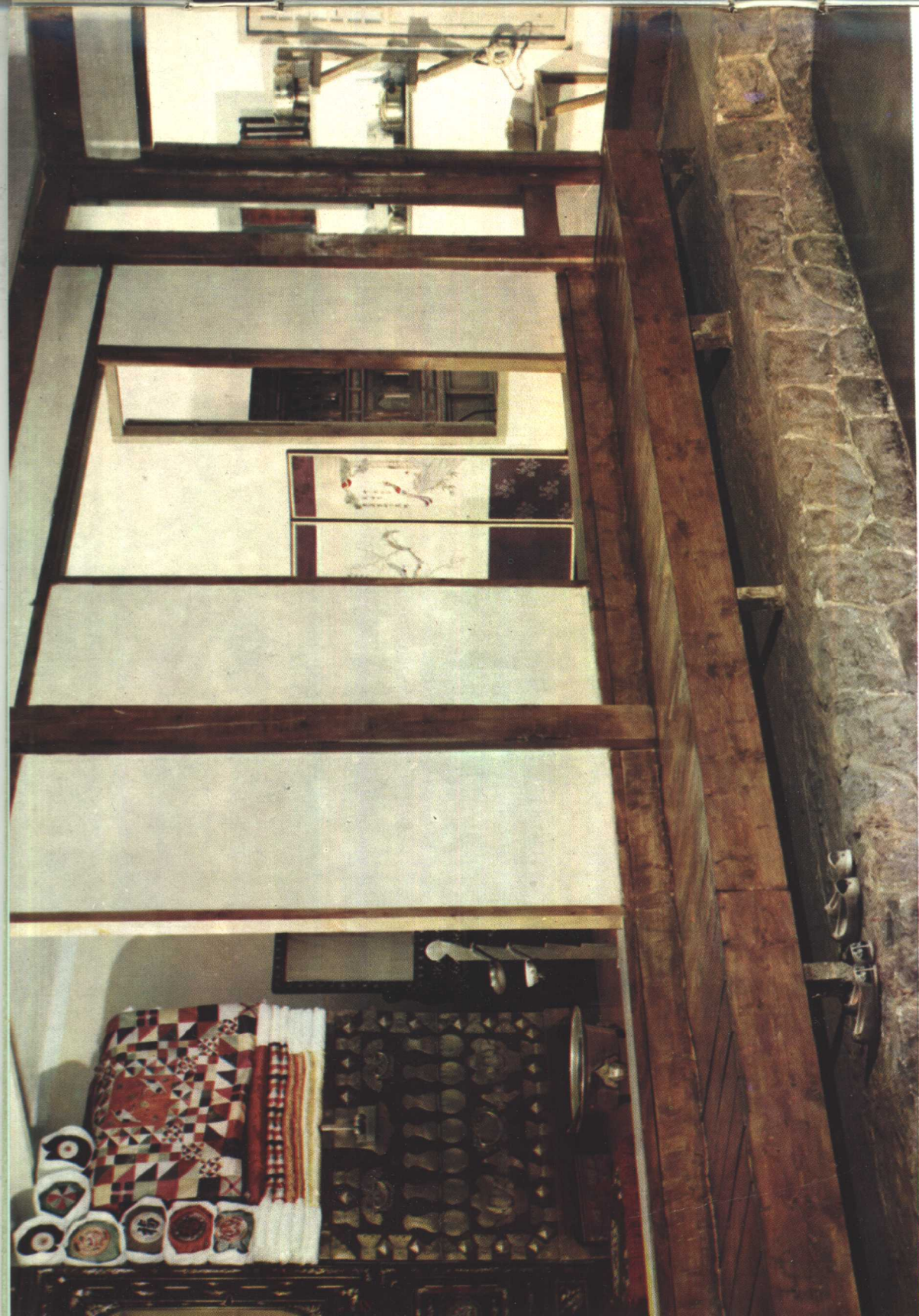
刺绣的匙篋袋和腰袋。



婚礼时妇女腰佩。



妇女发髻用簪子。



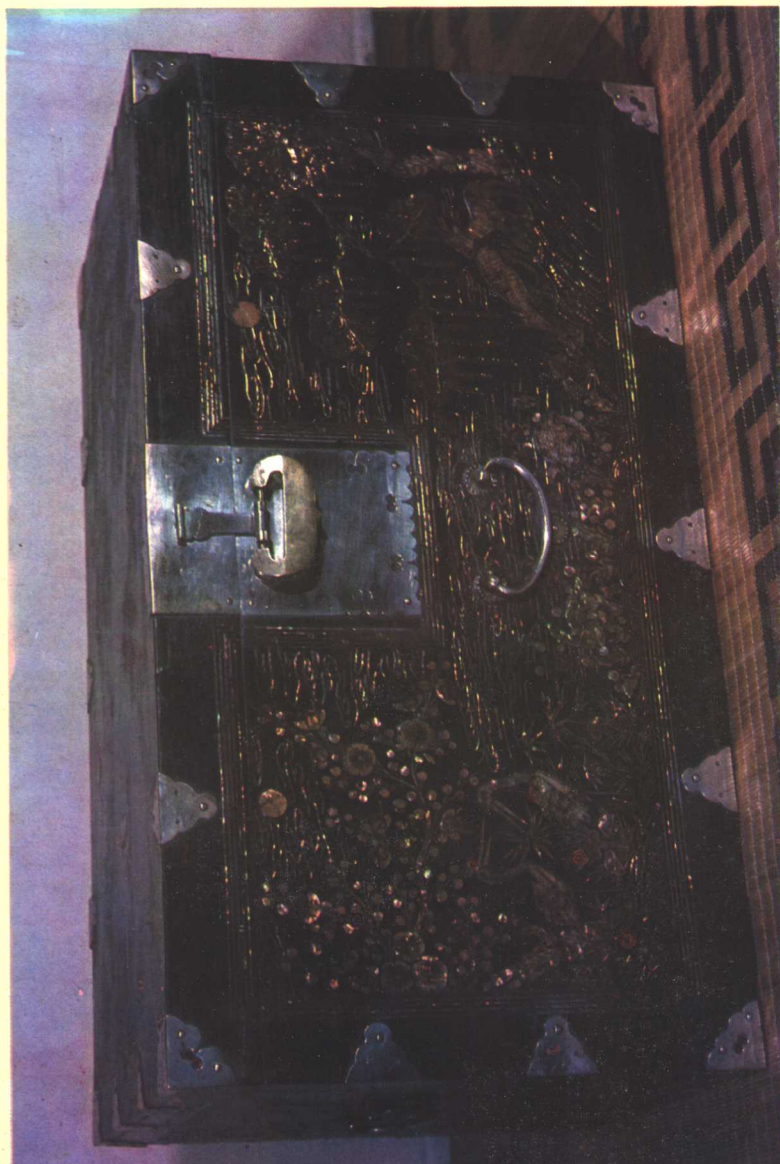
摆设各种生活用具的围阁一角。

针线盒表现妇女的精巧手艺。



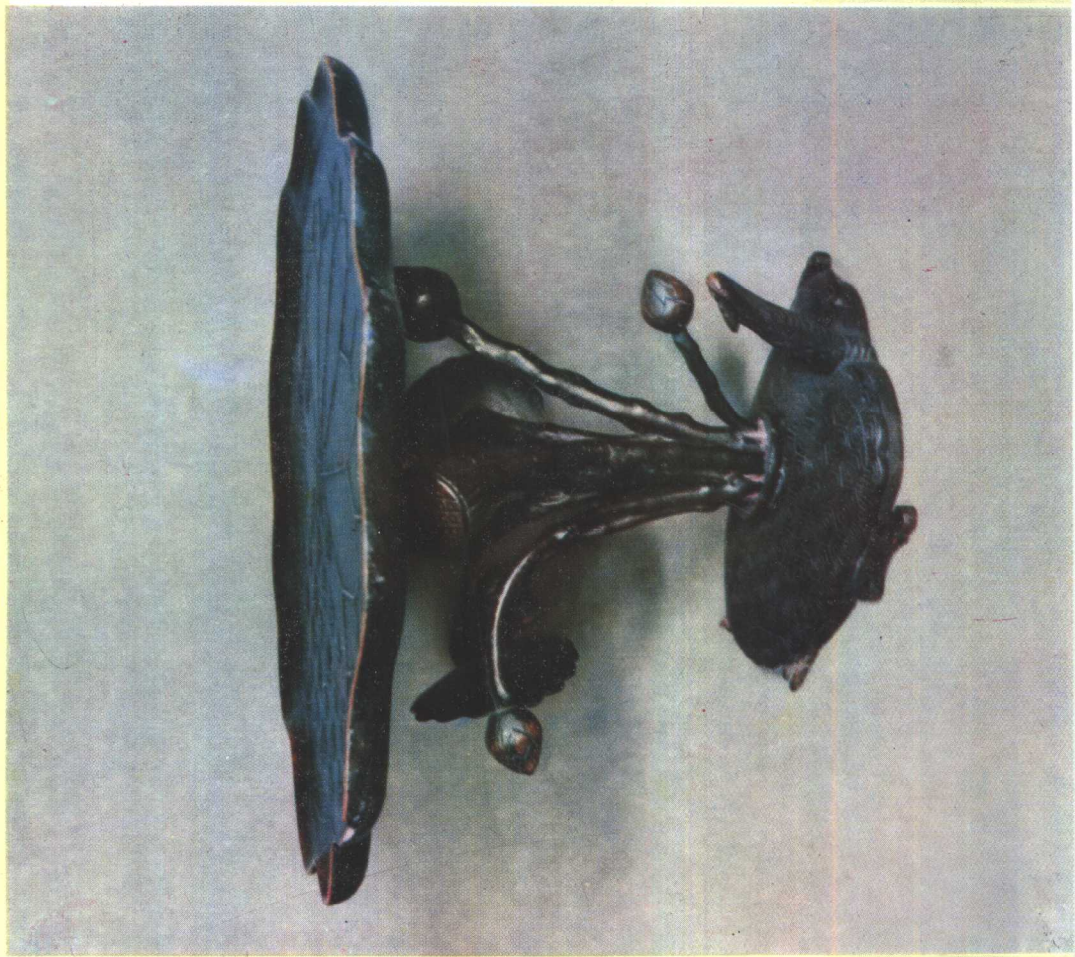
叠式镜奩。一开成镜，一迭成匣。

獅形印鈕的落款圖章。

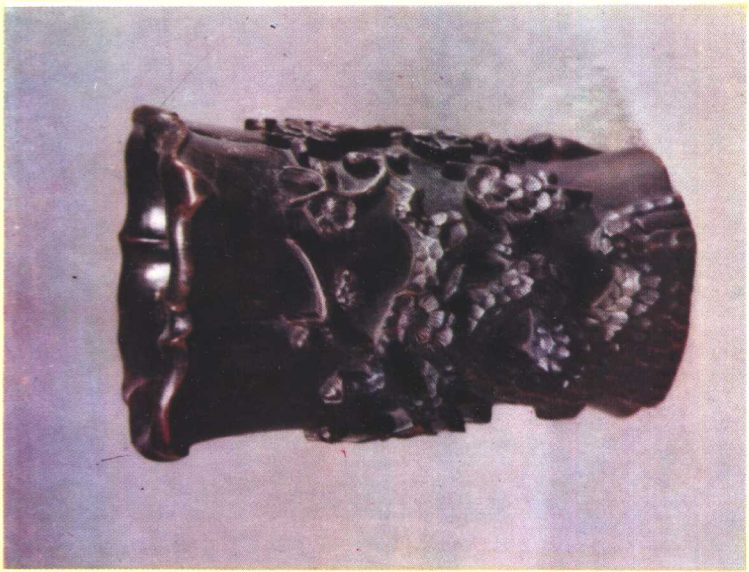


十长生纹螺钿匣。这是新郎家送给新娘家的彩礼盒。

龟台莲花茶几。



梅花阳刻笔筒。



螺钿三层具橱。每层的正面谱和地刻有日、江、云、山、松、竹、龟、不老草、鹤、鹿等，象征无病长寿。

