
民國叢書

第一編

· 81 ·

歷史·地理類

中國經營西域史

曾問吾著

上海書店

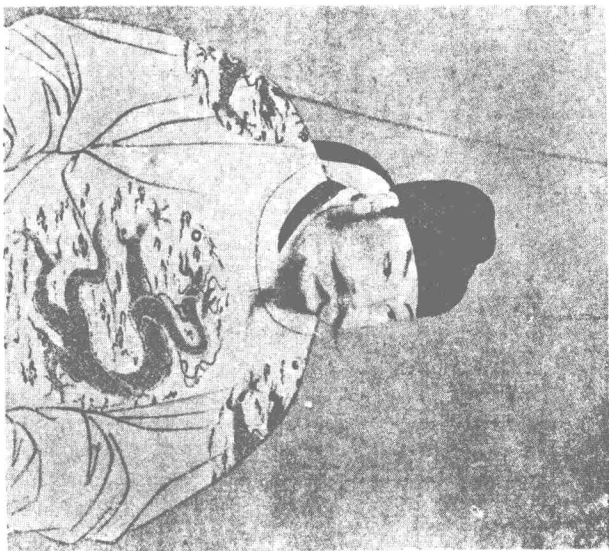
曾問吾著

中國經營西域史

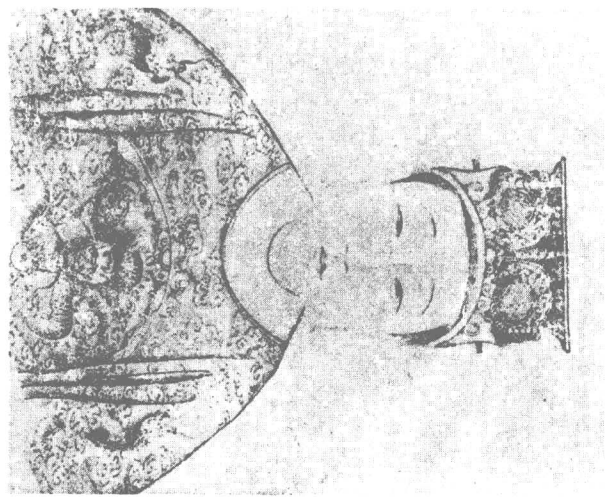
本書據商務印書館1936年版影印



超 班



宗 太 唐



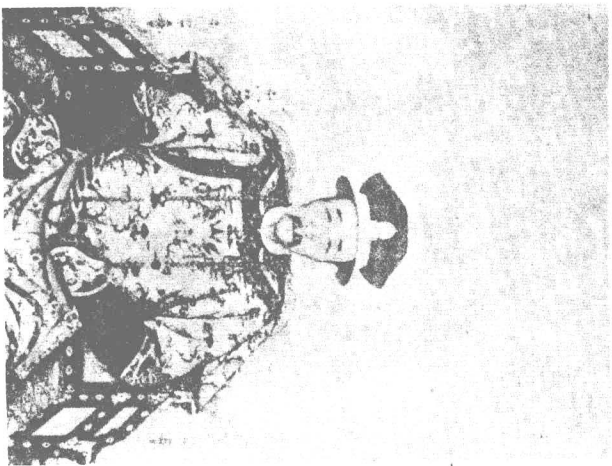
后 武 唐



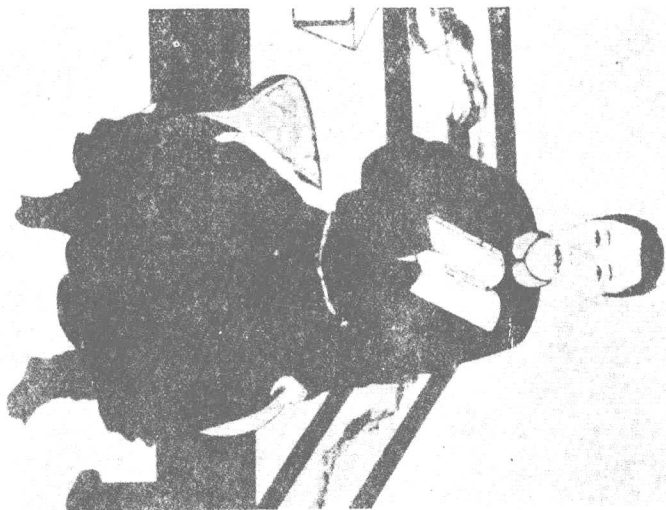
祖
太
元



祖
成
明



祖 聖 清



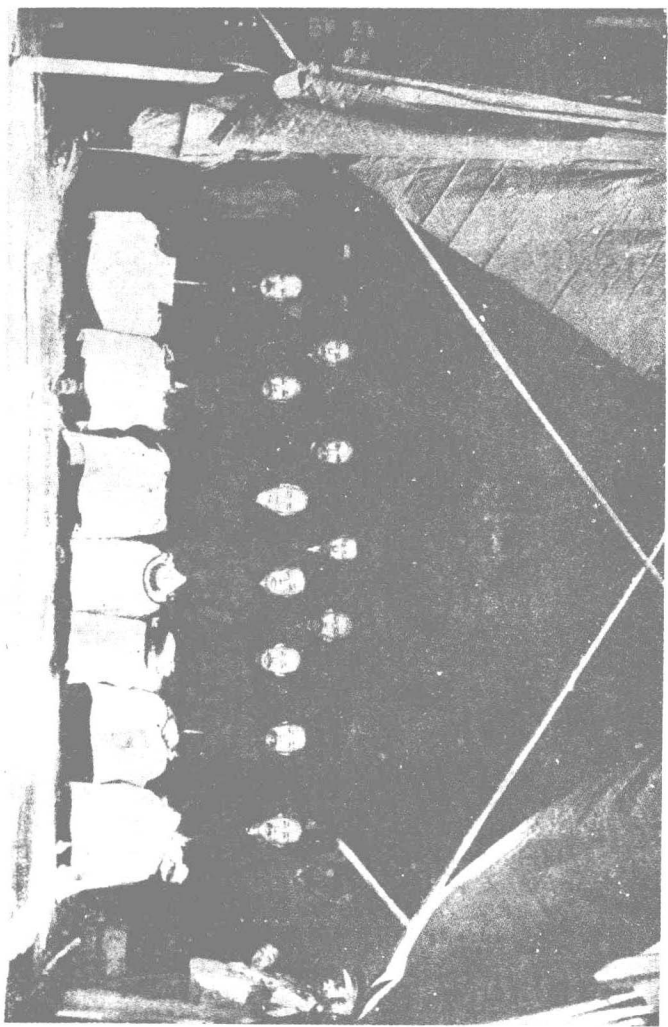
宗 世 清



宗 高 清

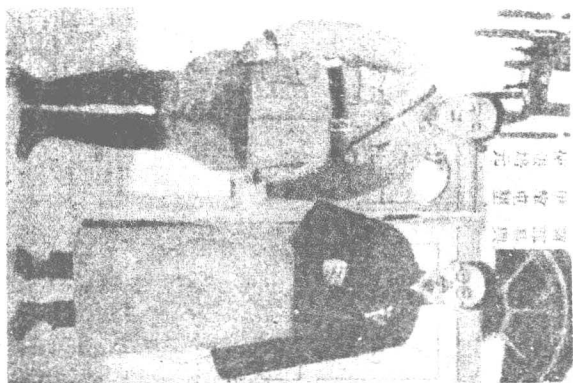


宗 崇 左

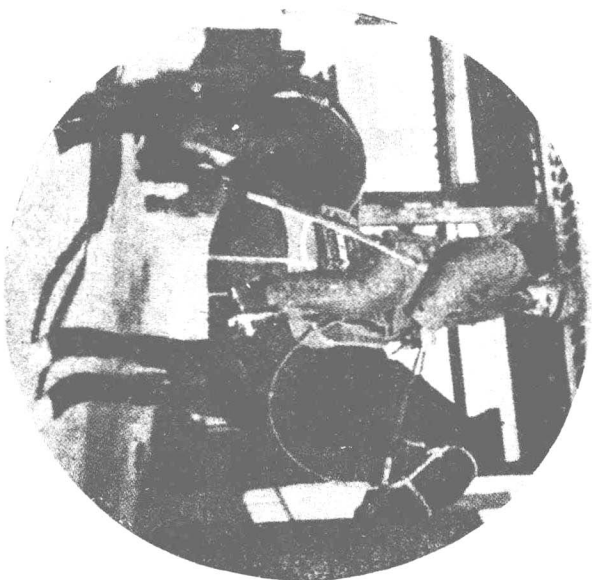


新 增 楊

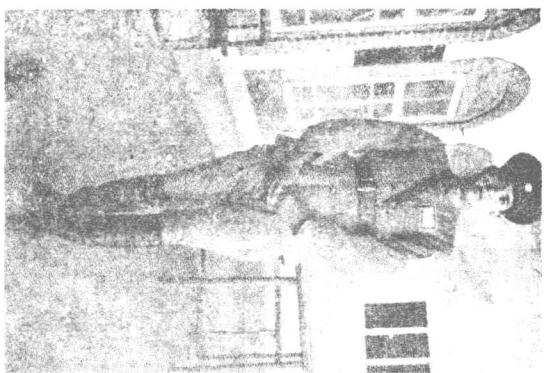
(南耀燮爲人三第仁樹金爲人一第坐右氏楊爲者鬚白坐中)



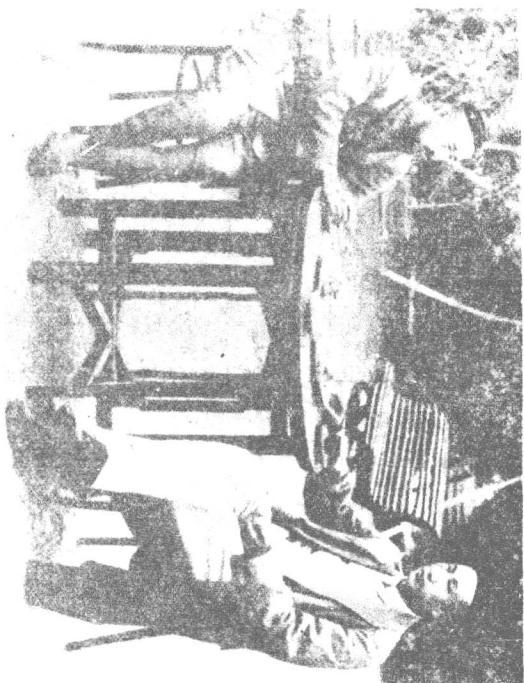
元培張 幹文羅



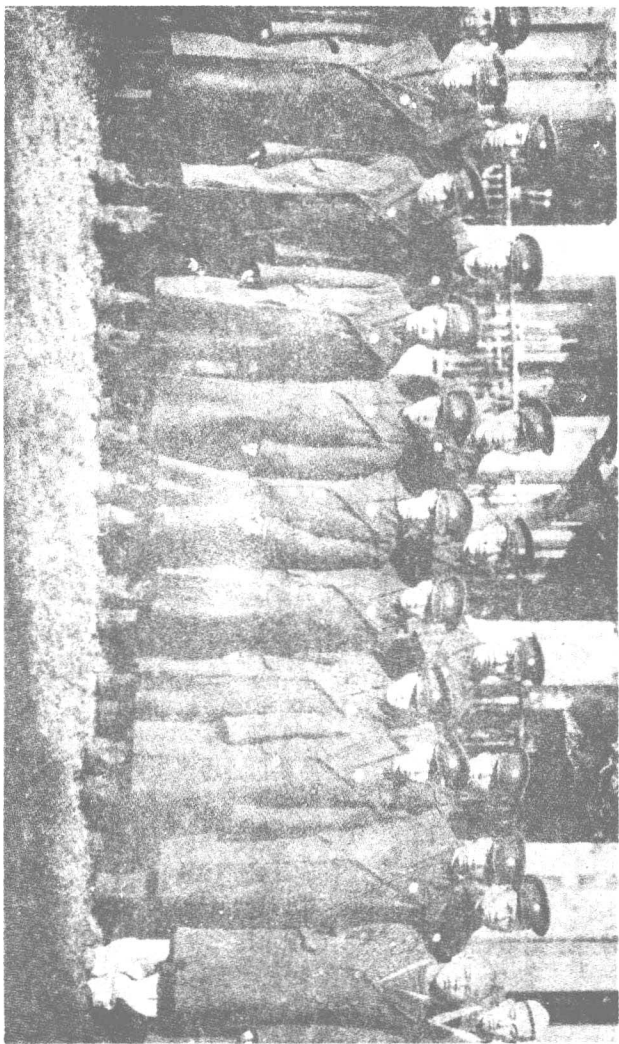
士巴樂魯



英 仲 馬

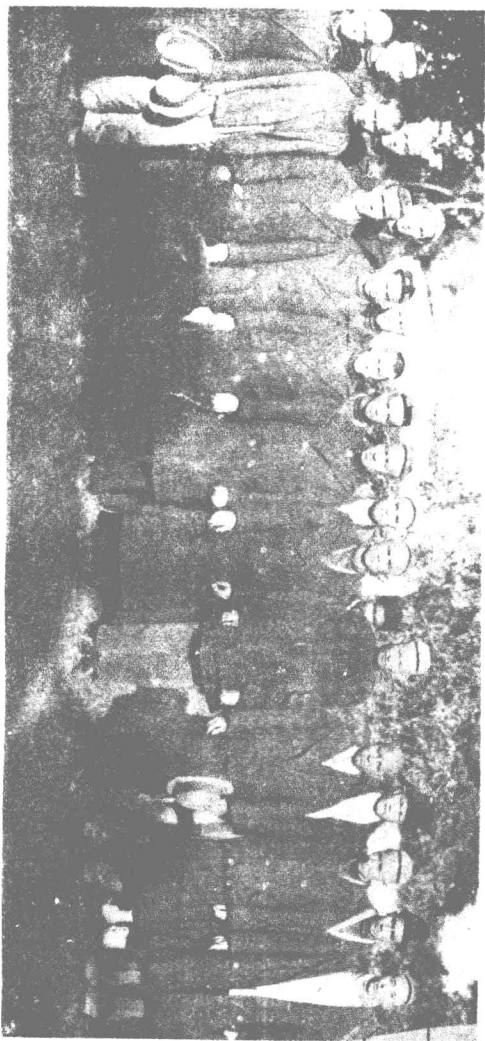


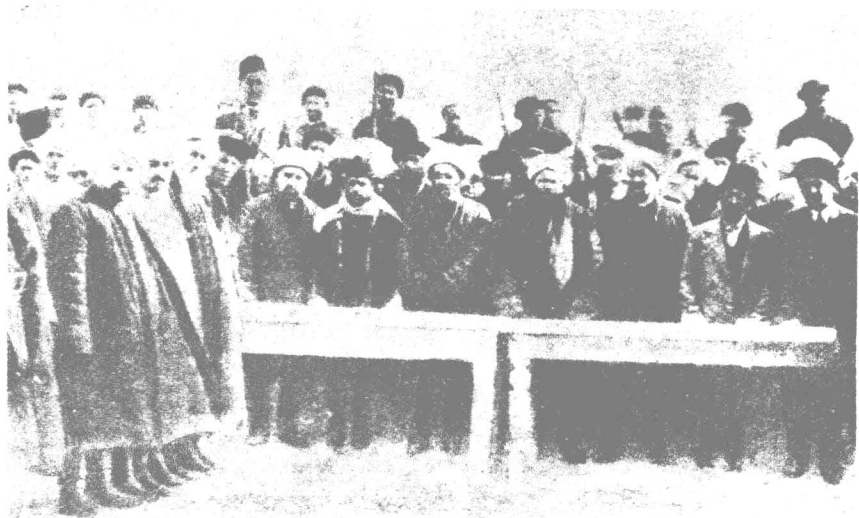
尹道兩什喀之放派爾木鐵
 彬文尤 壽金蘇
 (爾吾維司尼由名原) (回 漢)



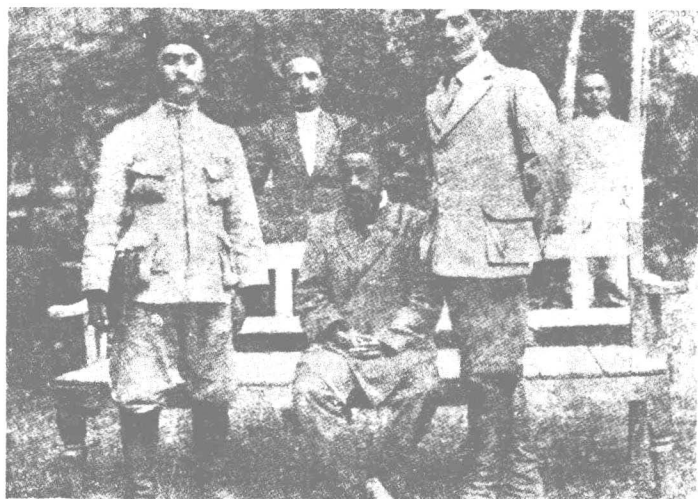
（攝月一十年四十二）分部一之生學京族回疆新

最近抵京之新疆學生





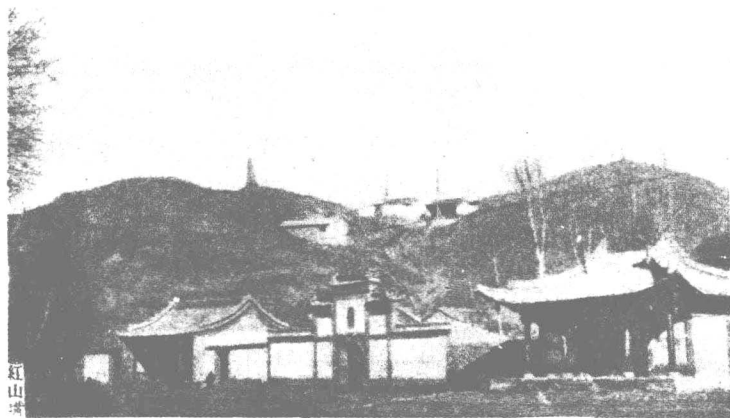
式其耳士仿色綠係旗禮典旗國僞懸行外城附疏在府政僞



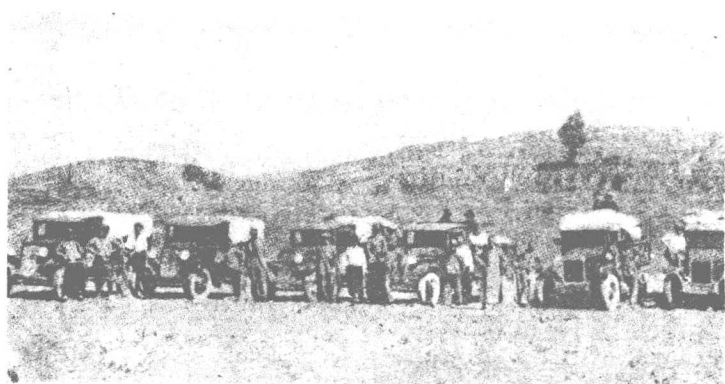
復恢謀部北度印往逃下部偕後敗失(者坐)爾米愛



鐵木爾偕旅團長及道尹在疏附城外點名發餉



紅 山 嘴



新 綏 汽 車 出 發 時 之 情 勢



嘉 峪 關 城 內