

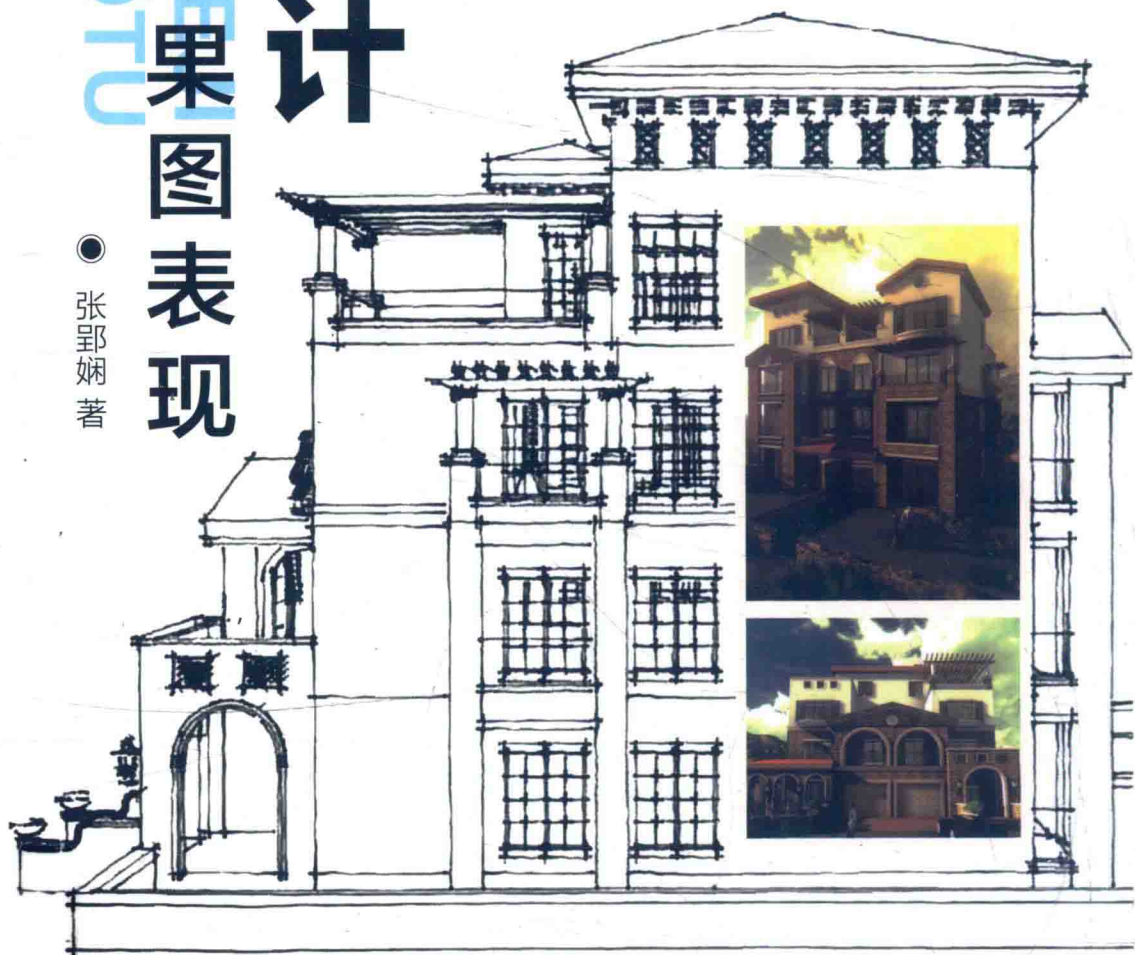
BIAOXIAN

YUXIAOGUOTU

与效果图表现

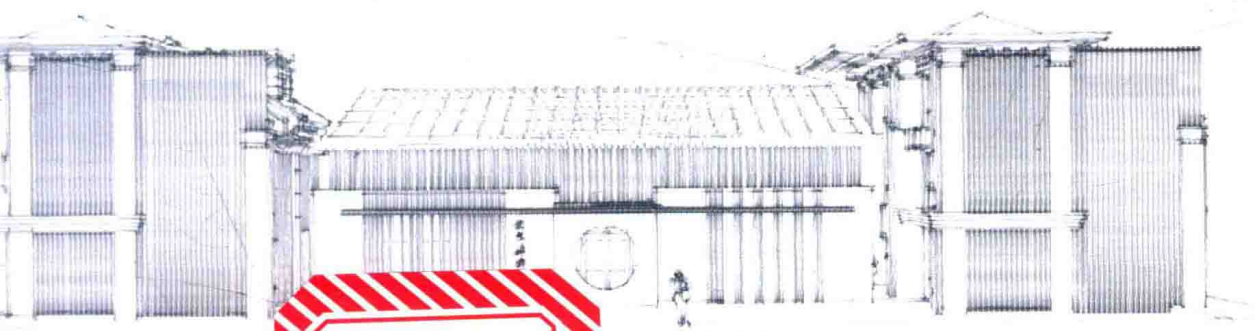
建筑设计

● 张鄂娴 著



建筑设计效果图表现

张郢娴 著



 北京理工大学出版社

BEIJING INSTITUTE OF TECHNOLOGY PRESS

图书在版编目 (CIP) 数据

建筑设计与效果图表现/张郢娴著. —北京:北京理工大学出版社, 2016.3
ISBN 978 - 7 - 5682 - 1860 - 3

I. ①建… II. ①张… III. ①建筑设计—绘画技法 IV. ①TU204

中国版本图书馆 CIP 数据核字 (2016) 第 024416 号

出版发行 / 北京理工大学出版社有限责任公司

社 址 / 北京市海淀区中关村南大街 5 号

邮 编 / 100081

电 话 / (010) 68914775 (总编室)

(010) 82562903 (教材售后服务热线)

(010) 68948351 (其他图书服务热线)

网 址 / <http://www.bitpress.com.cn>

经 销 / 全国各地新华书店

印 刷 / 北京市雅迪彩色印刷有限公司

开 本 / 710 毫米 × 1000 毫米 - 1/16

印 张 / 6.75

字 数 / 106 千字

版 次 / 2016 年 3 月第 1 版 2016 年 3 月第 1 次印刷

定 价 / 48.00 元

责任编辑 / 张旭莉

文案编辑 / 张旭莉

责任校对 / 周瑞红

责任印制 / 马振武

作者简介：

张郢娴（1985—），博士，讲师，就职于北京联合大学。

研究方向：环境艺术设计及其理论研究

01 住宅建筑

独栋别墅
联排别墅
花园洋房

02 公共建筑

高层办公楼
别墅会所
公寓会所
酒店

03 公园

01 住宅建筑

独栋别墅

联排别墅

花园洋房

独栋别墅一

项目介绍：

该方案使用了全石材外立面设计，庄重典雅。立面细部借鉴了传统的中式元素，既高档奢华又不失文化气质。

通过屋顶的大挑檐，模拟中国传统建筑形式。柱头和细部纹理参考、借鉴了传统的中国建筑纹理样式。该建筑使用现代的设计手法与施工工艺，营造出传统的建筑形式和空间格局。



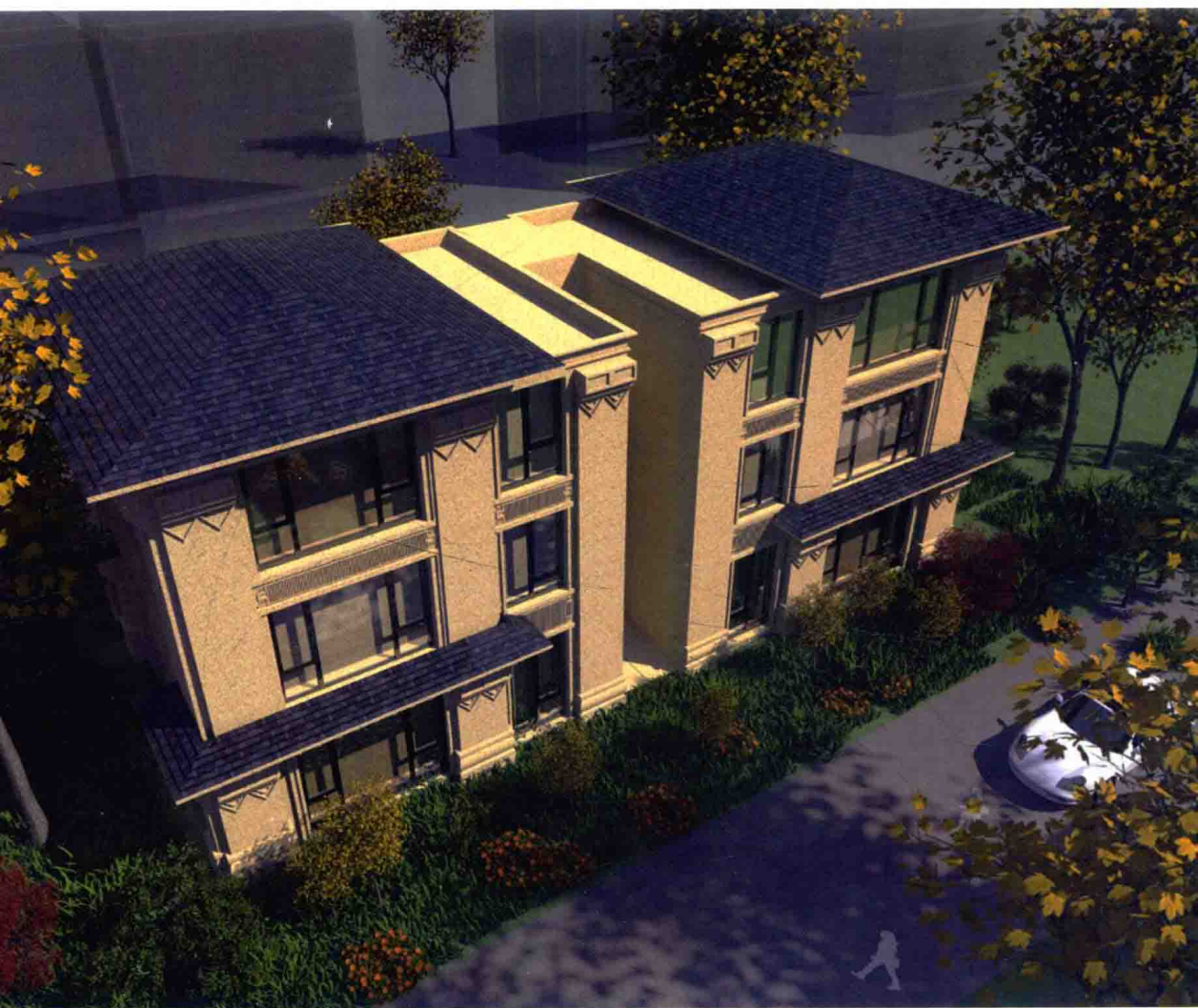
北侧效果图



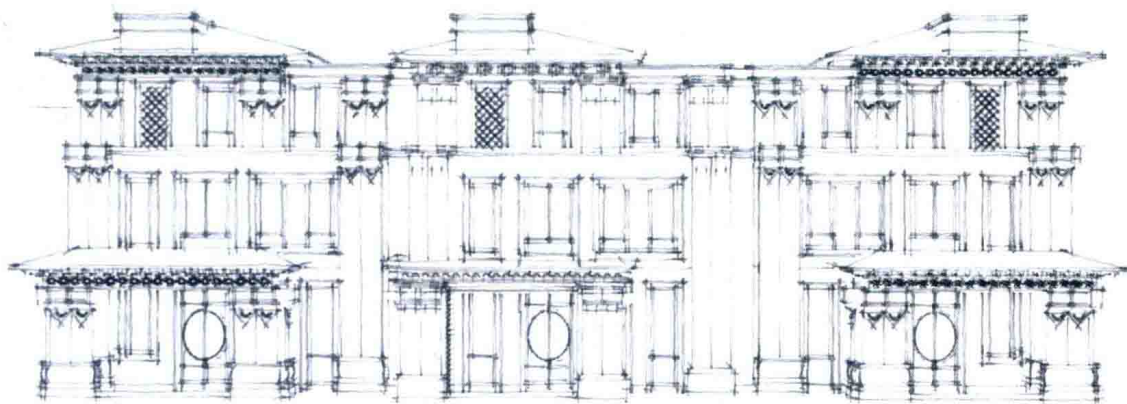
北侧效果图



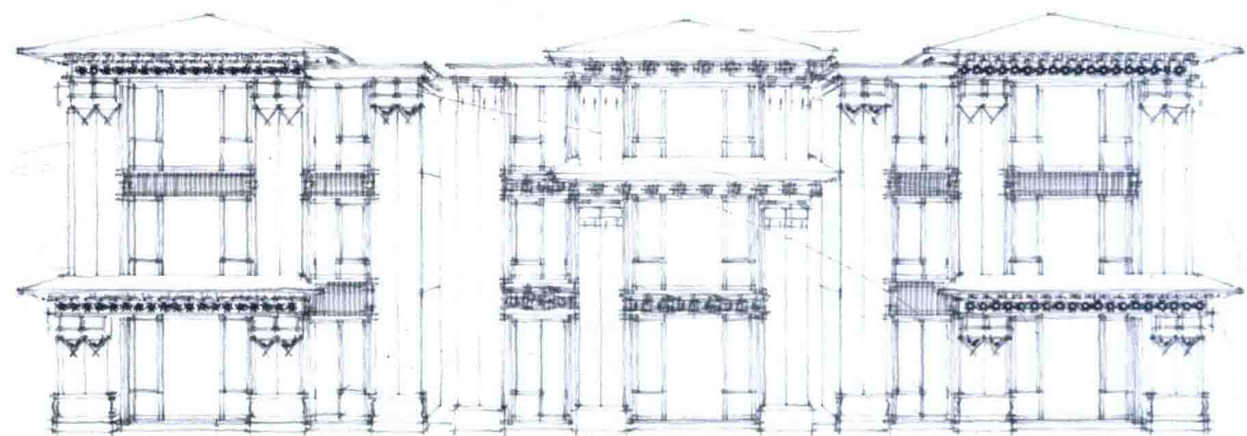
南侧效果图



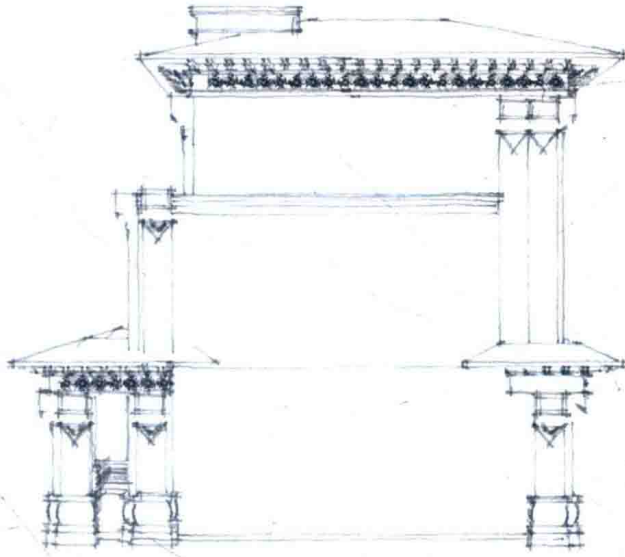
南侧效果图



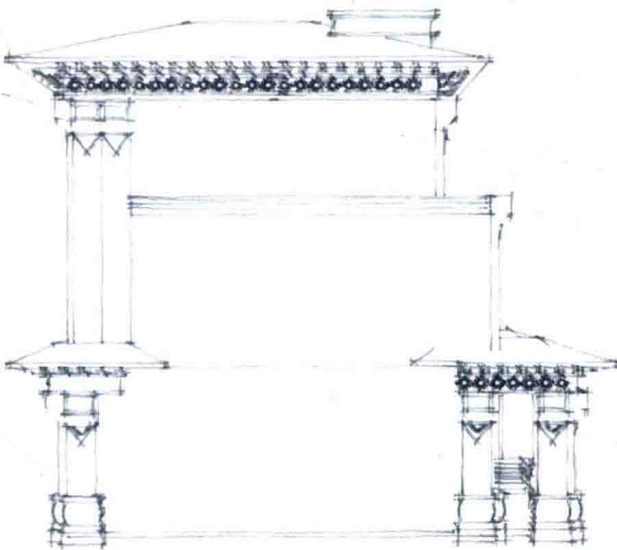
北立面图



南立面图



西立面图



东立面图

独栋别墅二

项目介绍：

该项目位于浙江省舟山市，整体规划布局由10000平方米的双拼别墅和30000平方米的花园洋房组成。别墅为地上三层、地下两层。地上建筑面积为270平方米。

建筑立面为托斯卡纳风格，简朴优雅，建筑与周围的自然环境有机结合。建筑立面使用了文化石和浅色涂料来表现建筑的肌理和质感，同时结合木质构建、铁艺栏杆等材料 and 细部处理，使得建筑更加丰富。



北侧效果图



北侧效果图