

国内流行中外黑白电视机电路大全

2

本书编写组编



中国广播电视出版社

国内流行中外黑白电视机电路大全 ②

且而，量变由大出群育古，念能因舞去时路申白黑，高时内平本部主另人普制
 能组时大，烟既，精零味味味资能最母，高时内平本部主另人普制
 且而，量变由大出群育古，念能因舞去时路申白黑，高时内平本部主另人普制
 能组时大，烟既，精零味味味资能最母，高时内平本部主另人普制

本书编辑组 编

2. 85D 1型..... (1)

3. 44D 2型..... (2)

二、北京牌电视机

1. 849..... (3)

2. 842 1型..... (4)

3. 842 2型..... (5)

4. 842 3型..... (6)

5. 827..... (7)

6. 860 1型..... (8)

7. 864..... (9)

三、新式牌电视机

1. YX 411 2-1型..... (10)

四、九江牌电视机

1. 157型..... (11)

2. ③全大照申时照申白黑依中行系内国..... (12)

3. 157..... (13)

五、(北京)牌电视机

1. 157..... (14)

2. 157..... (15)

3. 157..... (16)

4. 157..... (17)

5. 157..... (18)

目 录

八、苏歌牌电视机

2. 44-3型..... (52)

九、青松牌电视机

1. N811型..... (54)

2. N855型..... (56)

十、南方牌电视机

NS16 2型..... (58)

十一、鸿雁牌电视机

HZ-2型..... (60)

十二、东海牌电视机

1. 157..... (62)

十三、157..... (64)

十四、157..... (66)

中国广播电视出版社

编者的话

随着人民生活水平的提高，黑白电视机在我国城乡占有相当大的数量，而且大部分黑白电视机已进入了维修高潮，但是维修资料却很零散、短缺。为帮助维修网点及电视技术工作者在修理方面解除困惑，我们根据近几年来所收集的资料，汇编了《国内流行中外黑白电视机电路大全》，暂编了四集出版。

本册图集主要选编了飞跃、北京、龙江、泰山、韶峰、青松、莺歌、索尼、匈牙利、波兰、新宝、兰宝、可乐兰等26家牌号53种机型的电路图、印刷板图，其特点便于维修工作者查阅方便。

由于我们编辑水平有限，难免有遗误和不妥之处，欢迎广大读者批评指正。

1990年1月

国内流行中外黑白电视机电路大全②

本书编辑组 编

中国广播电视出版社出版

(北京复外广播电影电视部灰楼 邮政编码100866)

北京大中印刷厂印刷

新华书店总店北京发行所经销

787×1092毫米 8开 14.75印张

1990年6月第1版 1990年6月第1次印刷

印数：1—15,000册 定价：8.40元

ISBN 7-5043-0380-1/TN·36

目 录

一、飞跃牌电视机

- 1. 12D7型..... (1)
- 2. 35D1-4型..... (3)
- 3. 44D3-2型..... (5)

二、北京牌电视机

- 1. 840型..... (7)
- 2. 842-1型..... (9)
- 3. 842-2型..... (11)
- 4. 842-3型..... (13)
- 5. 827型..... (15)
- 6. 860-1型..... (16)
- 7. 864型..... (18)

三、新歌牌电视机

- YX44U-2-1型..... (20)

四、龙江牌电视机

- 1. 197型..... (22)
- 2. 35J-2型..... (24)
- 3. 44G-1T型..... (26)

五、泰山牌电视机

- 1. HP31-1型..... (28)
- 2. HP35-2/4型..... (30)
- 3. HP35-3/5型..... (32)
- 4. HP35-7型..... (34)
- 5. HP44-9型..... (36)

六、井岗山牌电视机

- 1. BT31A型..... (38)
- 2. BJ443-1型..... (40)
- 3. BJ-350型..... (42)

七、韶峰牌电视机

- 1. SF31-1型..... (44)
- 2. SF35-3U/V型..... (46)
- 3. SF44-5U1型..... (48)

八、莺歌牌电视机

- 1. 121型..... (50)
- 2. 44-3型..... (52)

九、青松牌电视机

- 1. N31J型..... (54)
- 2. N35F型..... (56)

十、南宁牌电视机

- NS16-2型..... (58)

十一、鸿雁牌电视机

- HZ-2型..... (60)

十二、东海牌电视机

- 3D5型..... (62)

十三、开封牌电视机

- KD35-1U型..... (64)

十四、春笋牌电视机

- SD441A型..... (66)

十五、长风牌电视机

CF 44-3型.....(68)

十六、南虹牌电视机

NH 2442型.....(70)

十七、索尼牌电视机

TV-122CH型.....(72)

十八、匈牙利牌电视机

1. TC-1610型.....(74)

2. TC-1612型.....(76)

3. TA-3212型.....(79)

4. TA-5301/3301型.....(81)

5. TA-5203型.....(84)

6. TA-5204型.....(86)

十九、波兰牌电视机

1. 203型.....(88)

2. 221A型.....(92)

3. 625型.....(94)

二十、新宝牌电视机

NS-12K型.....(101)

二十一、标奥牌电视机

3801型.....(102)

二十二、星牌电视机

3703PJ型.....(104)

二十三、兰宝牌电视机

17-15VUC型.....(105)

二十四、可乐兰牌电视机

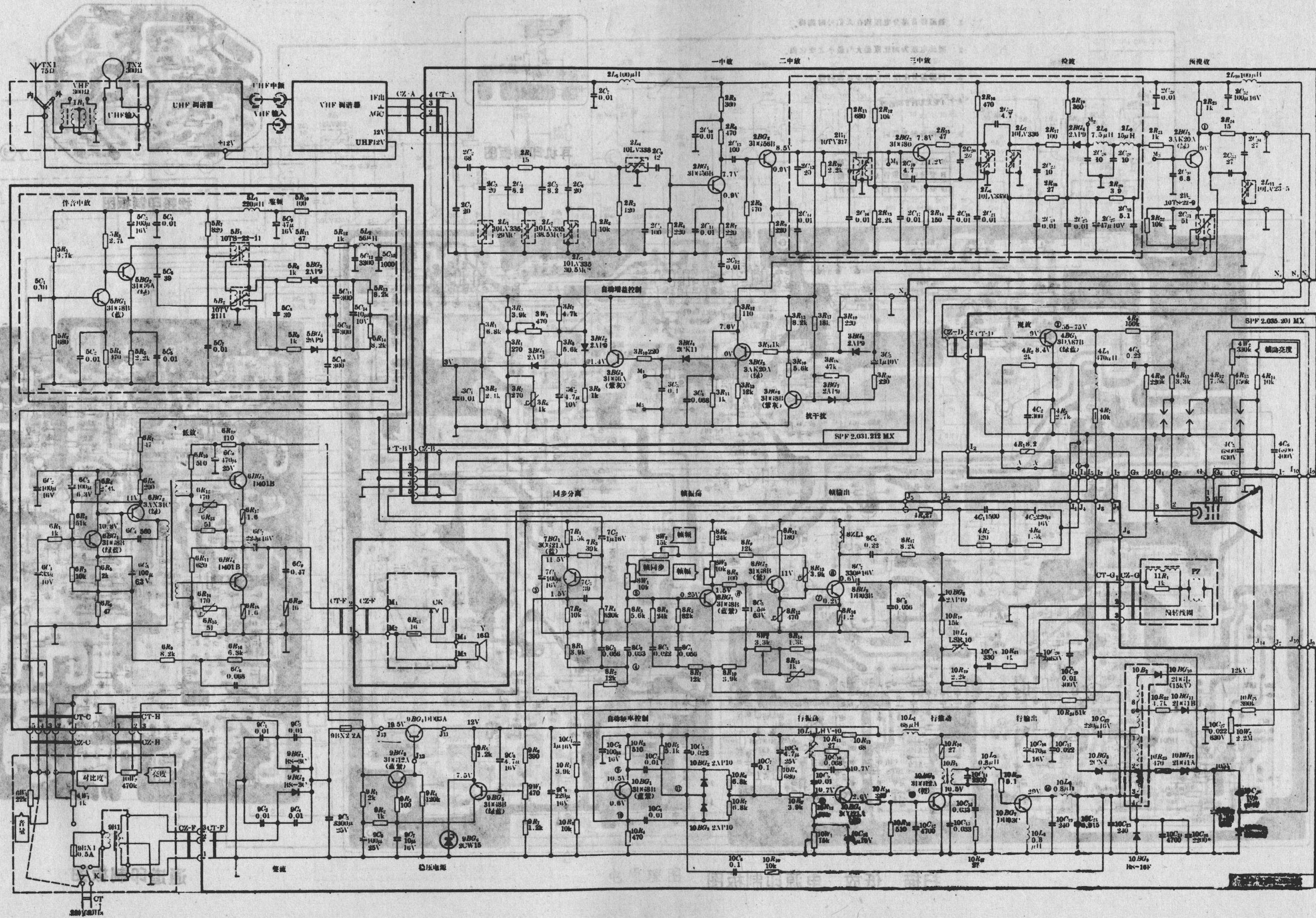
HT 14/17型.....(106)

二十五、西门子牌电视机

EF-448型.....(108)

二十六、捷克开普莱牌电视机

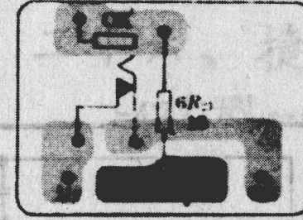
427型.....(110)



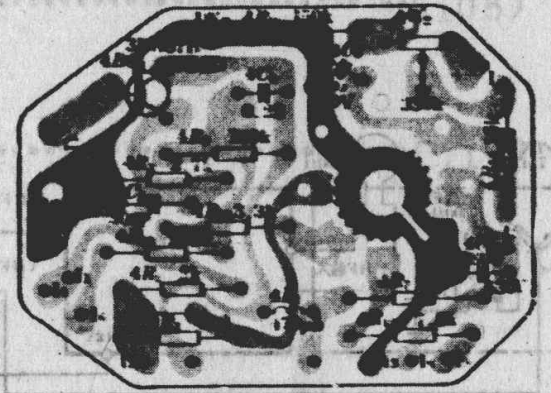
说明:

1. 通频部分电压均在无信号时测得。
2. 放大电压为对比度最大与最小之变化值。
3. 扫描部分电压均在同步状态测得。
4. 1型无UHF调谐器。
5. 使用各种象管时:

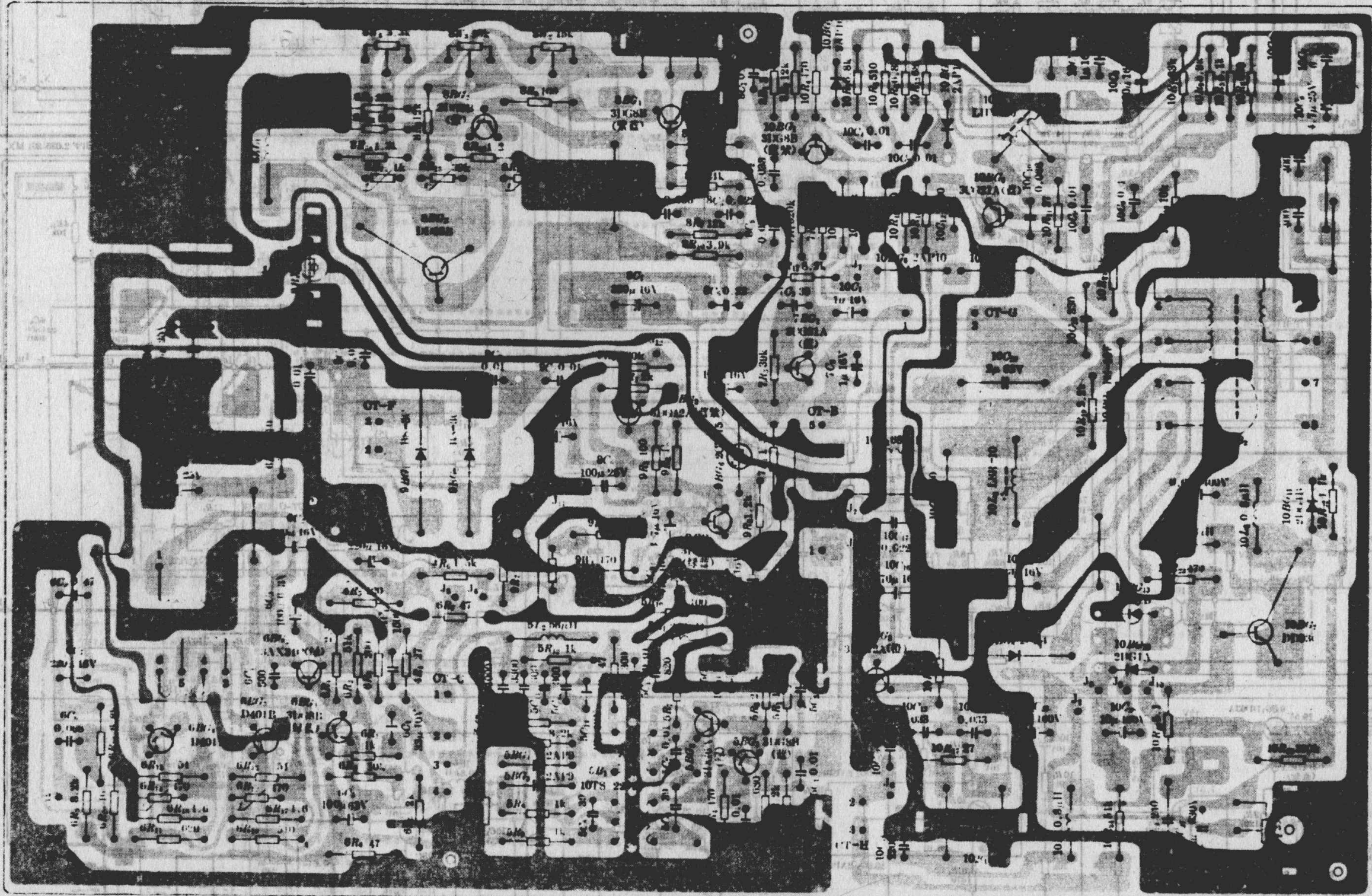
A型进口象管	A-A连接
B型进口象管	A-A屏蔽
G型国产象管	A-A断开



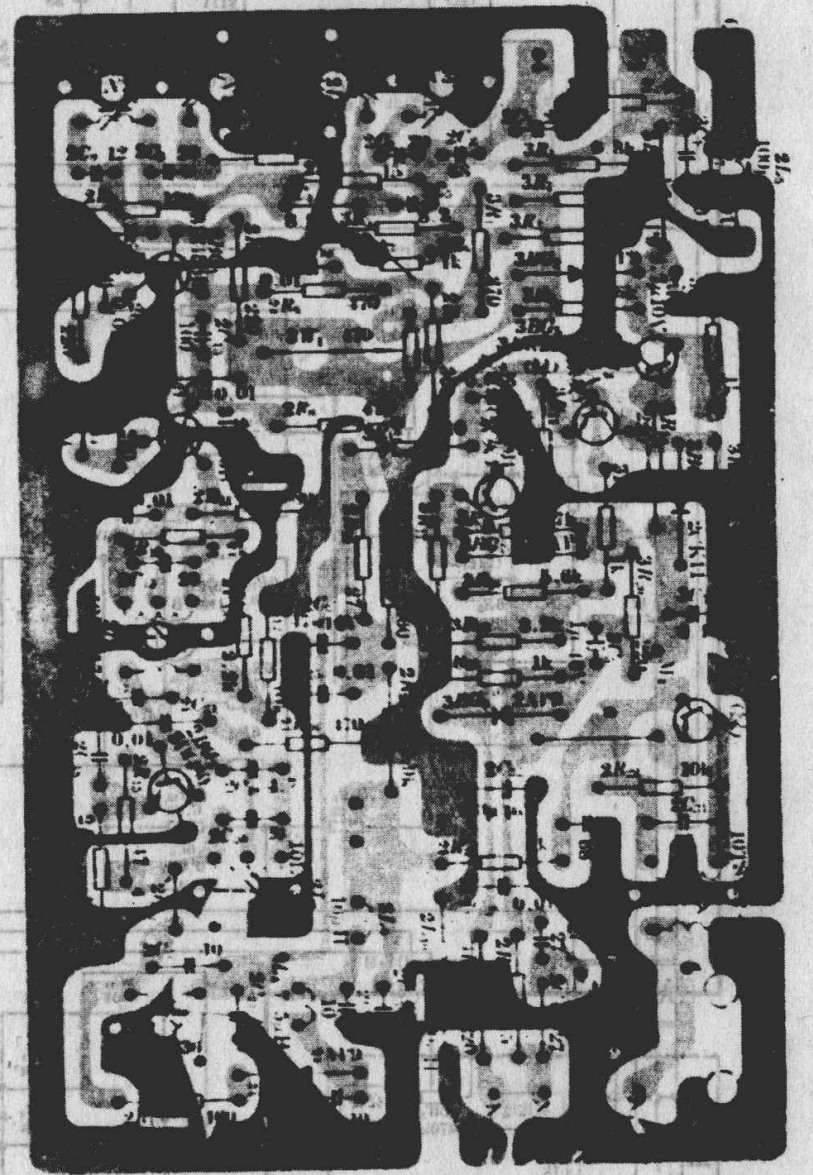
耳机印制板图



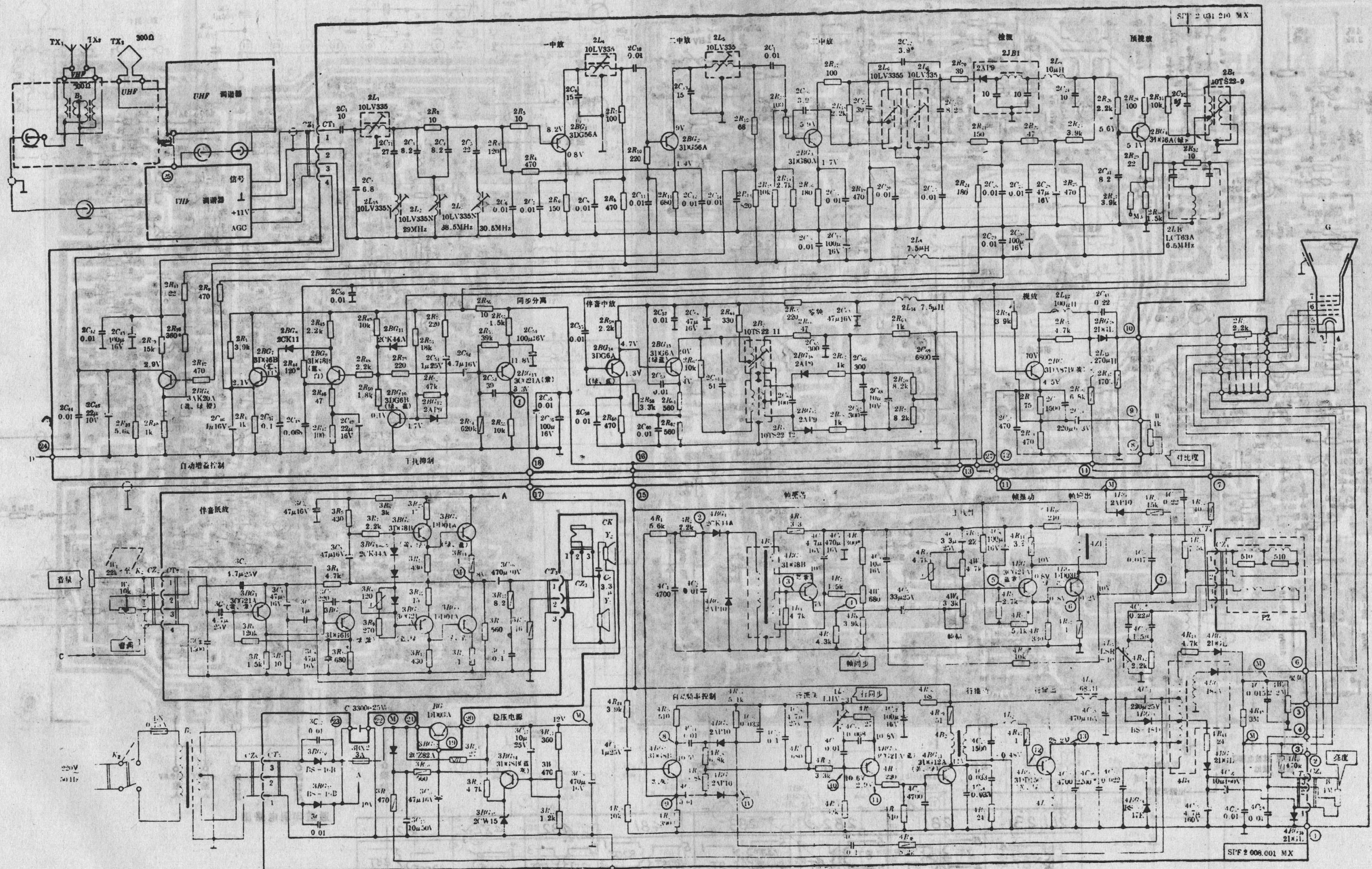
视频印制板图



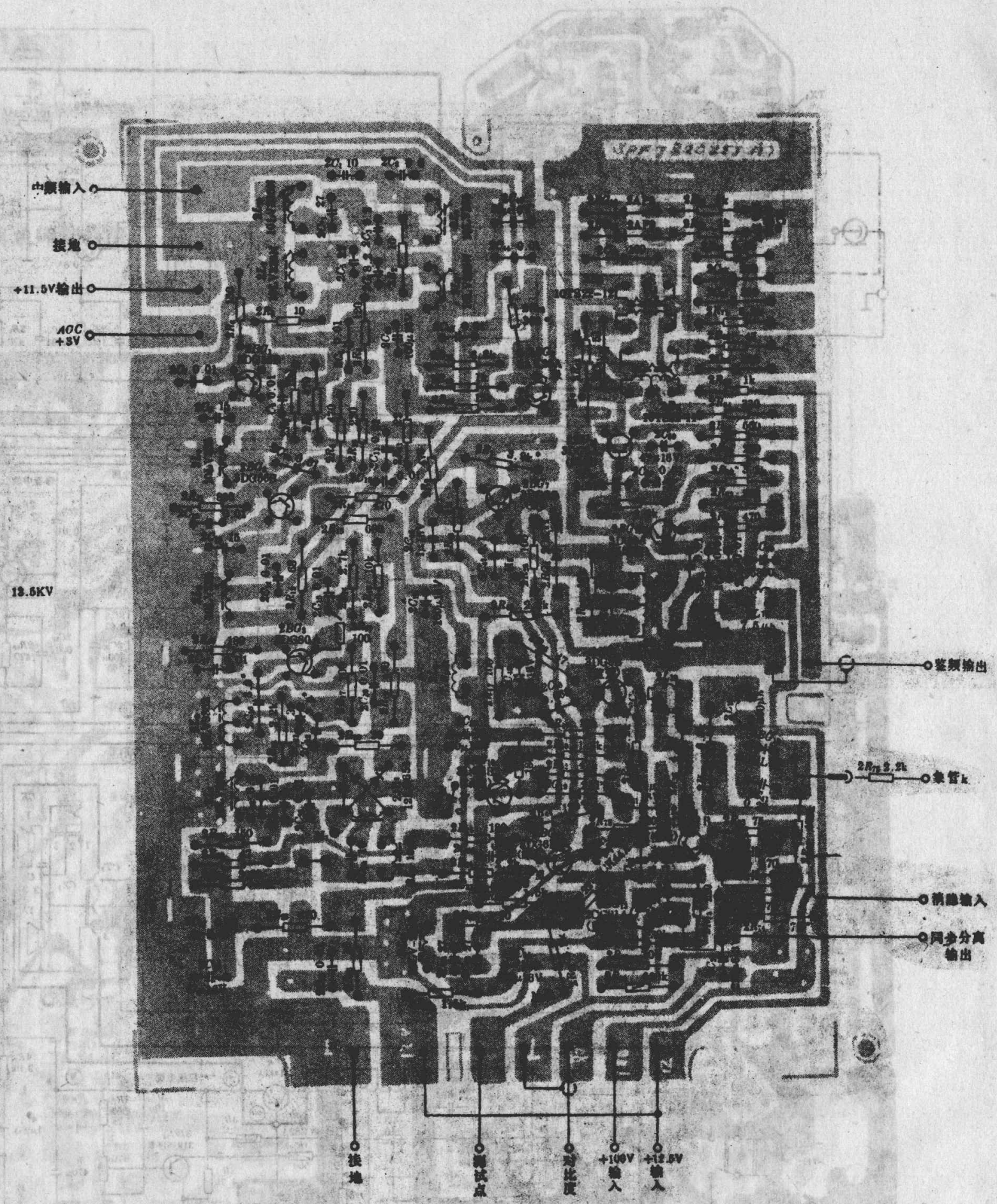
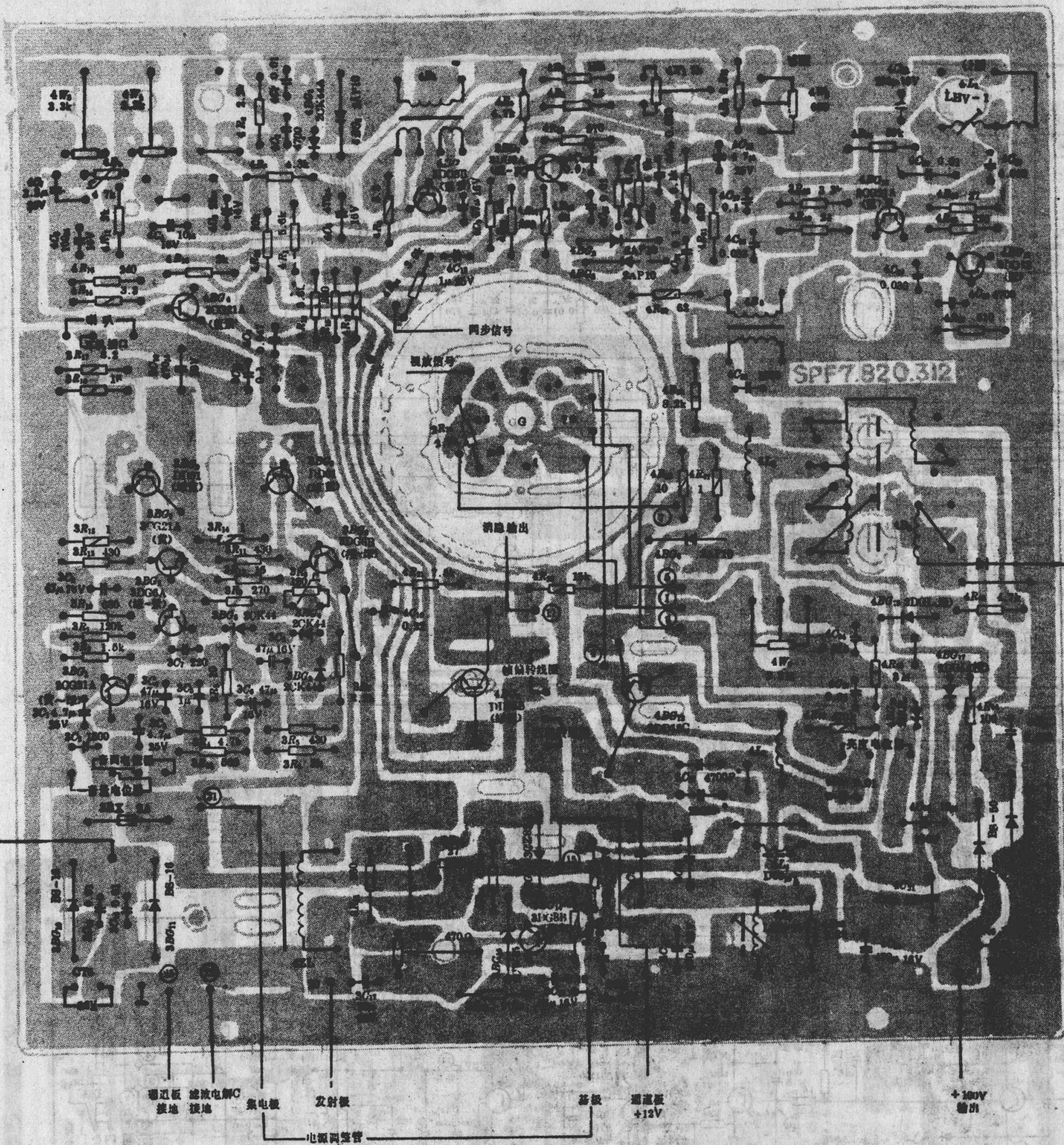
扫描、低放、电源印制板图



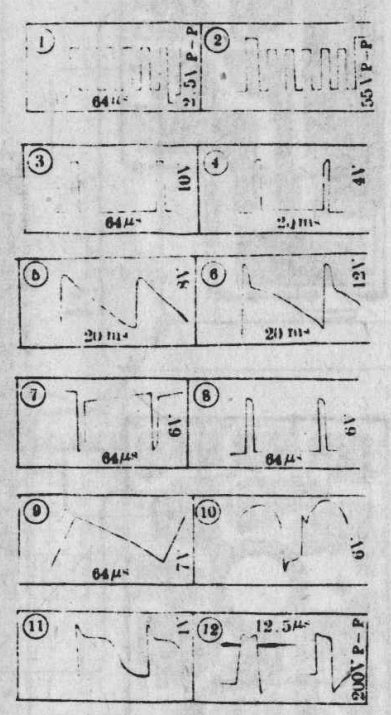
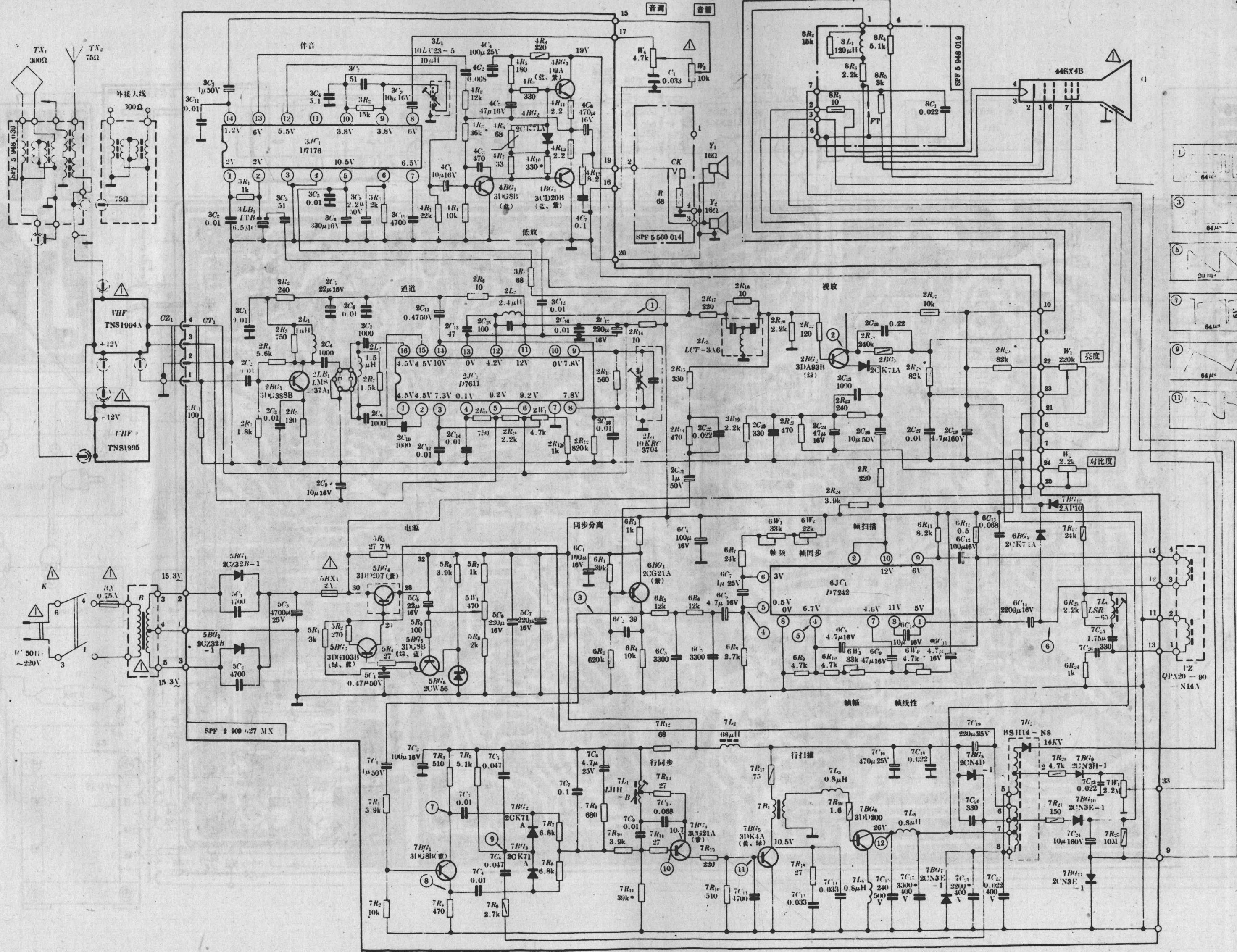
通道印制板图

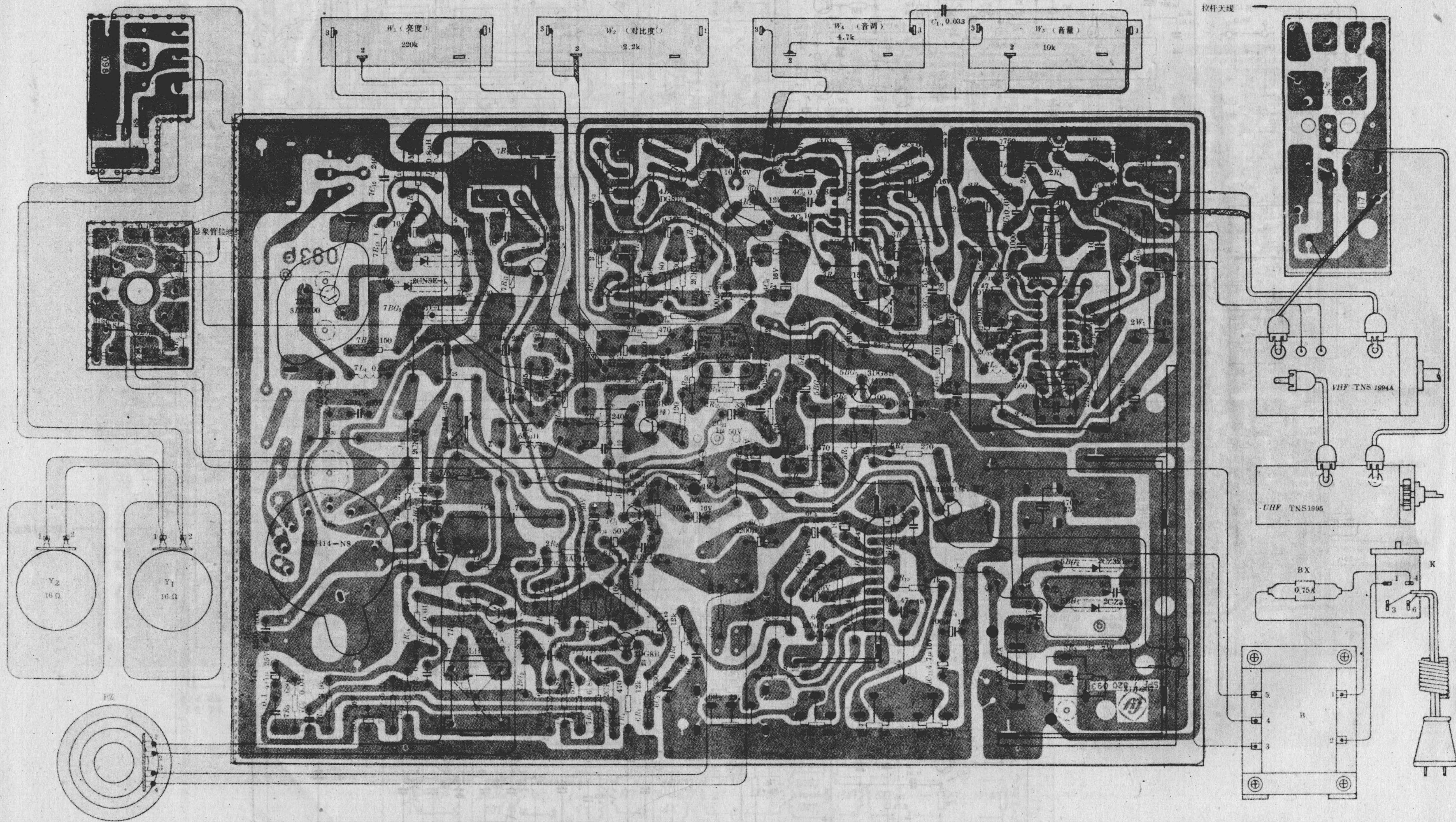


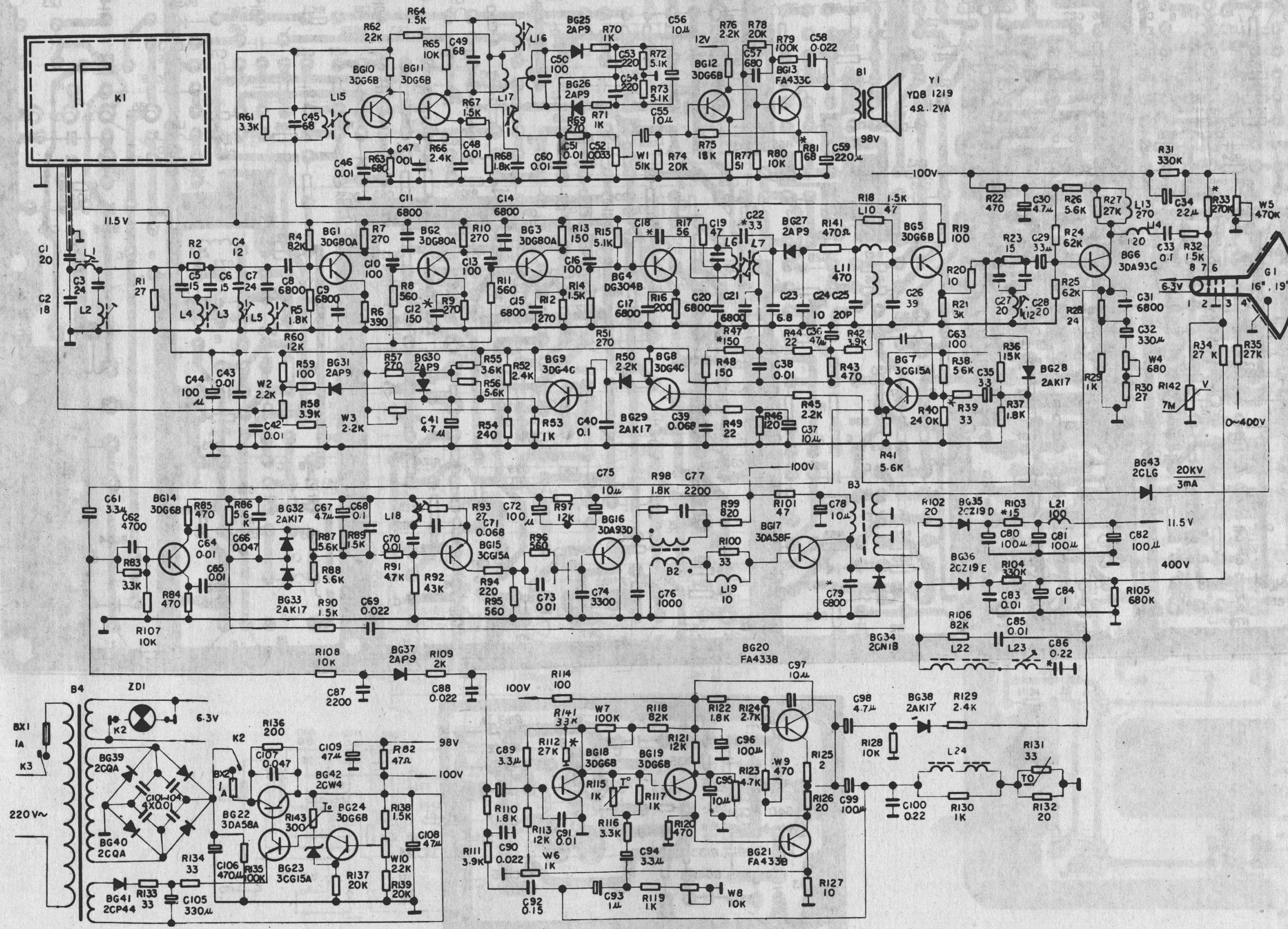
电原理图

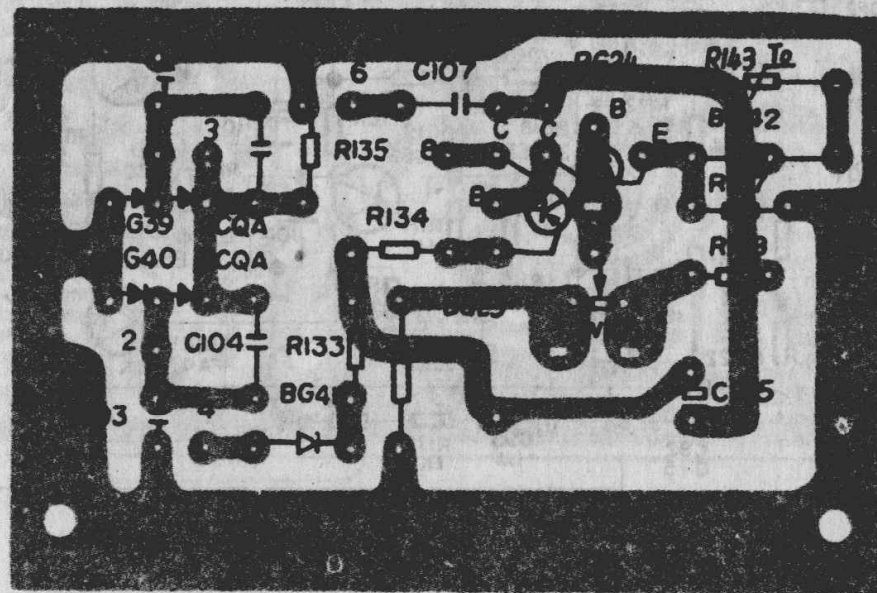
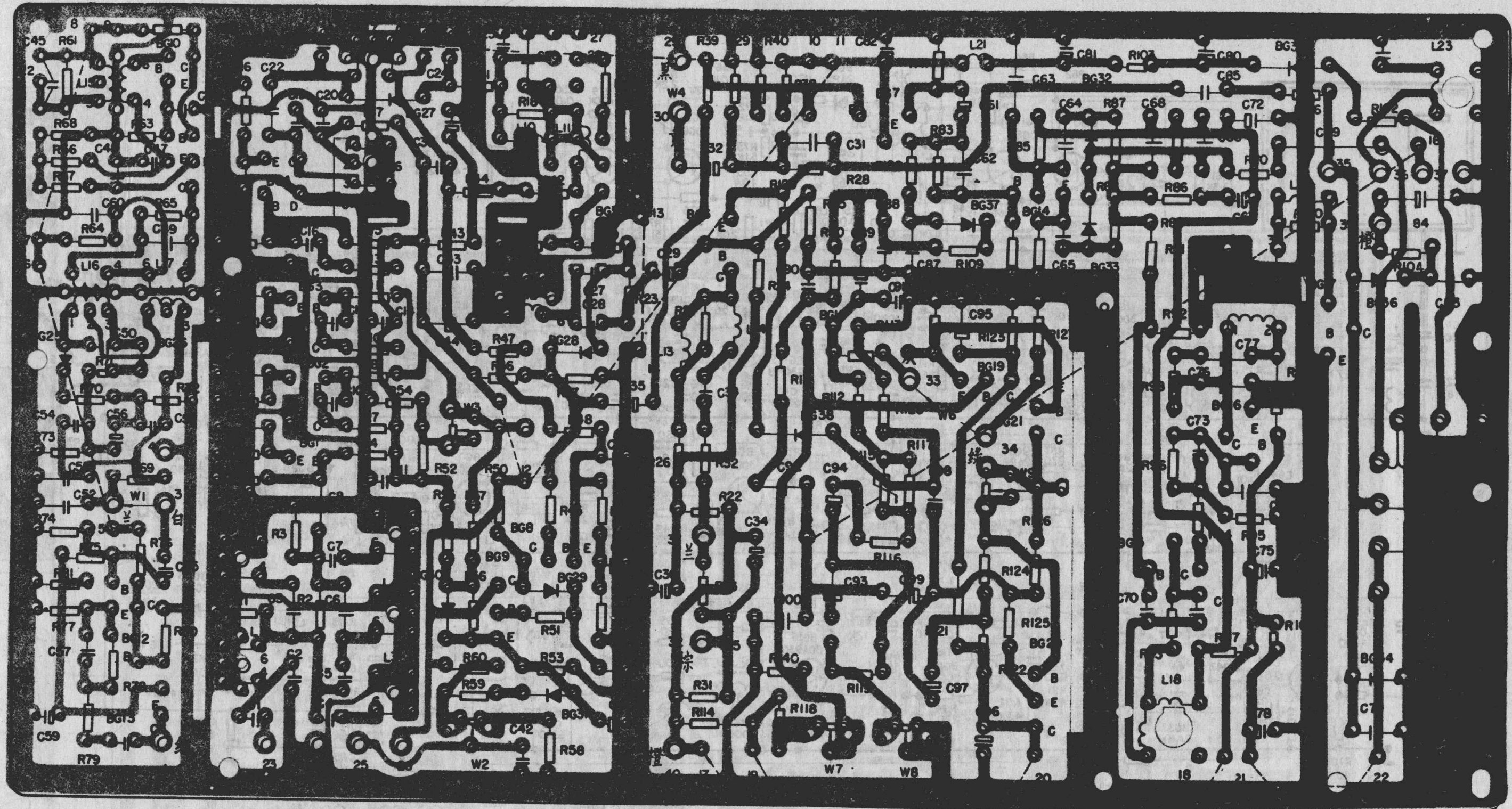


2L1,23	2B1	2B2	2B3	4B1	4B2	4ZL	B2

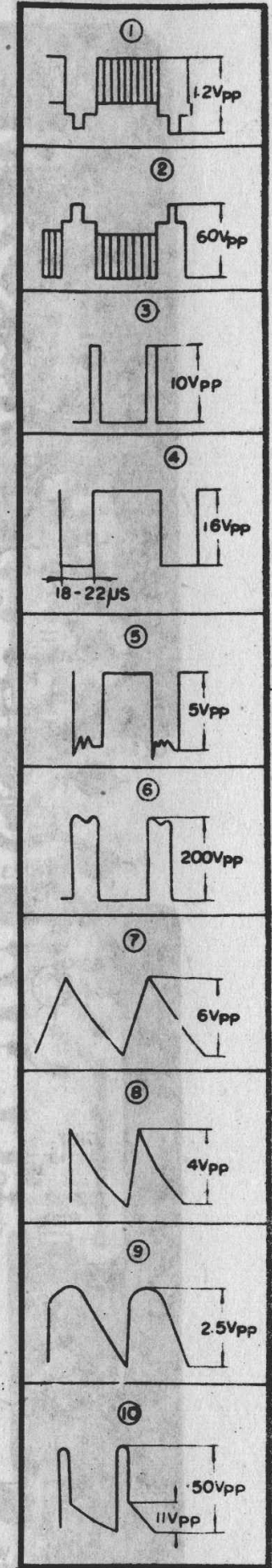
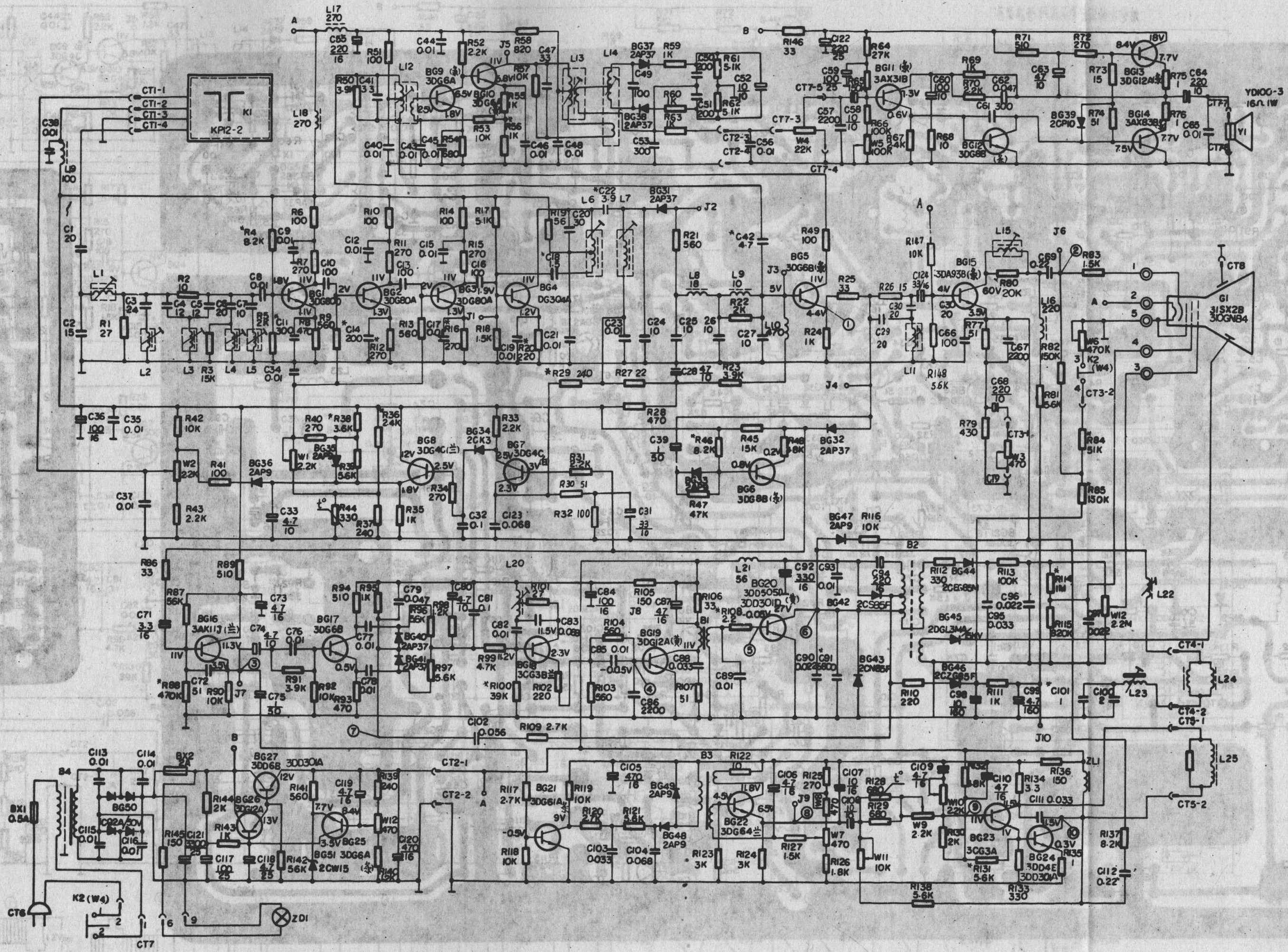


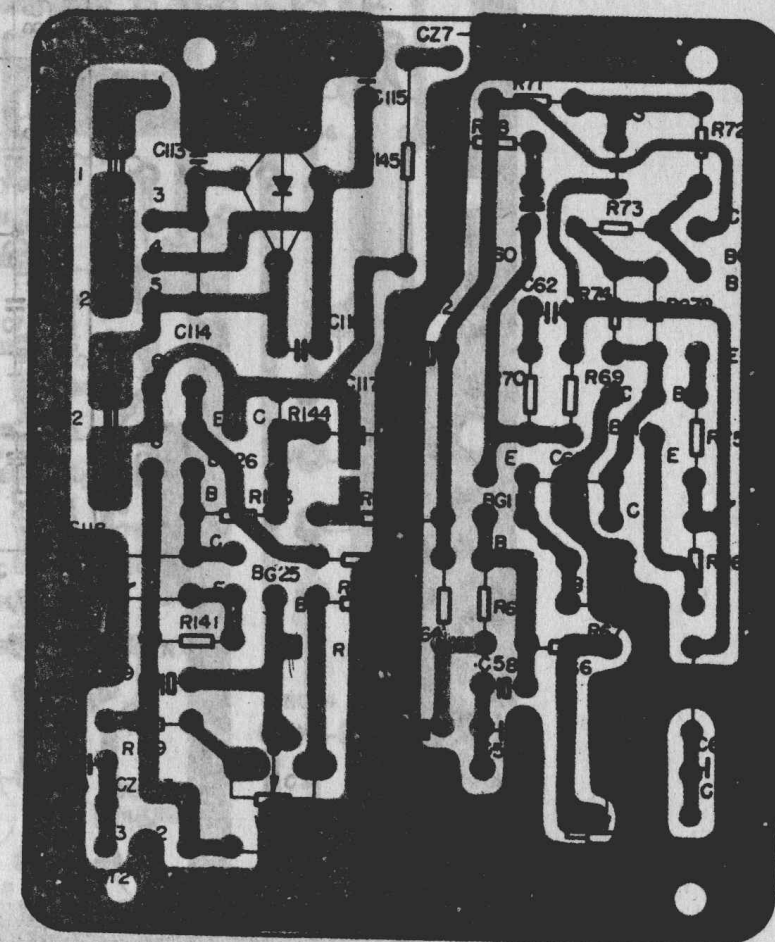
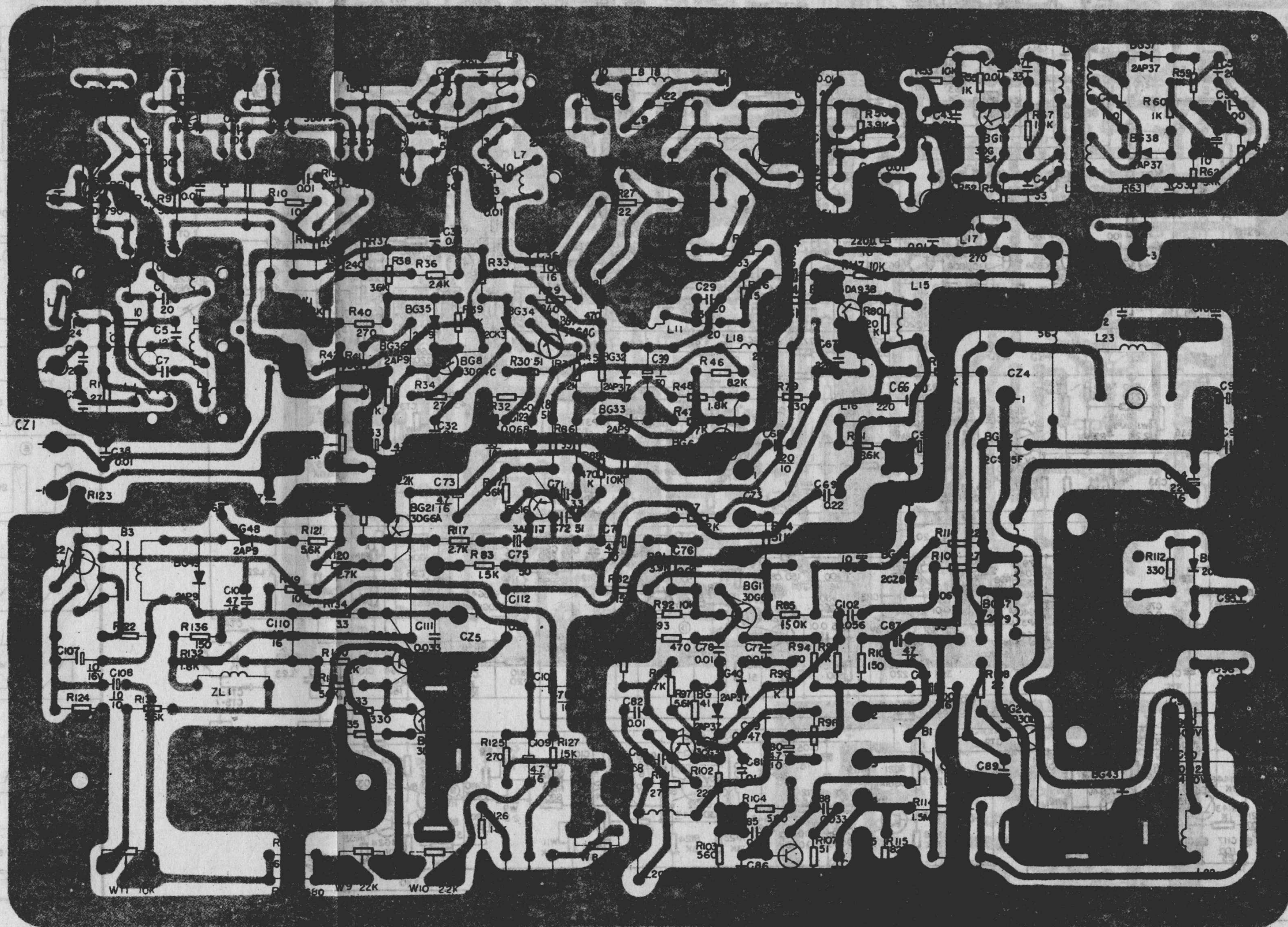






▲ 电源





通道、扫描

各类电感线圈及变压器技术参数

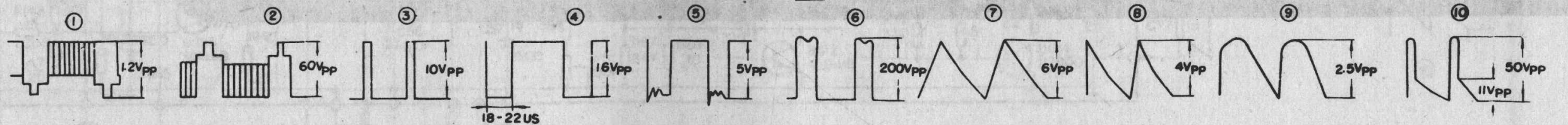
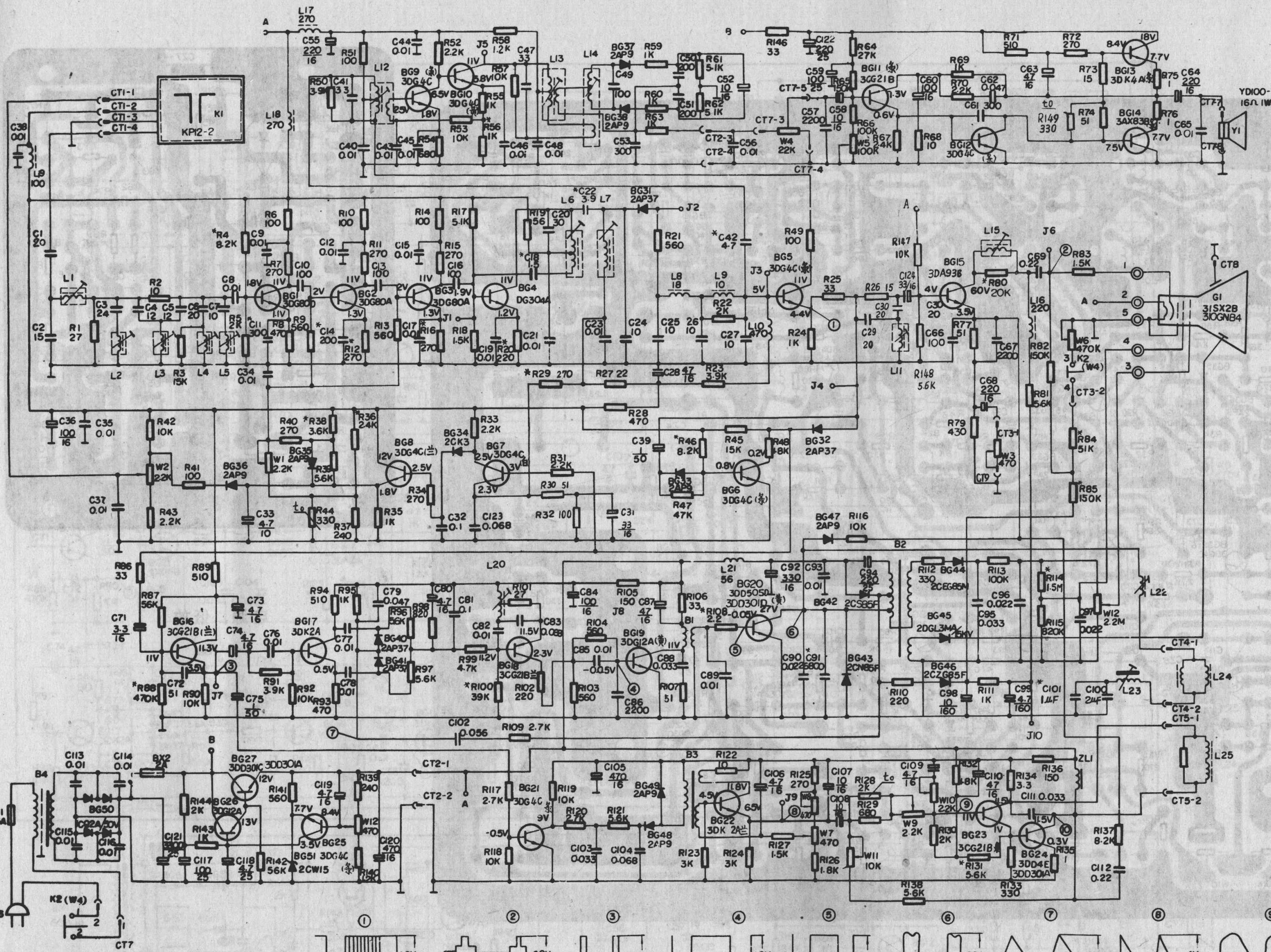
代号	L1	L3	L2 L4 L5	L6	L7
型号	SZH-110	SZH-111	SZH-108	SZH-109	
电感值	0.9UH	1.4UH	1.4UH	0.9UH	
磁芯	M4-0.7x8 NXO-40	同L1	同L1	同L1	
线径	00.015 ④⑥ 7T	00.015 ④⑥ 10T	00.015 ①② 4T	00.015 ④⑥ 10T	
圈数			1-③ 10T		

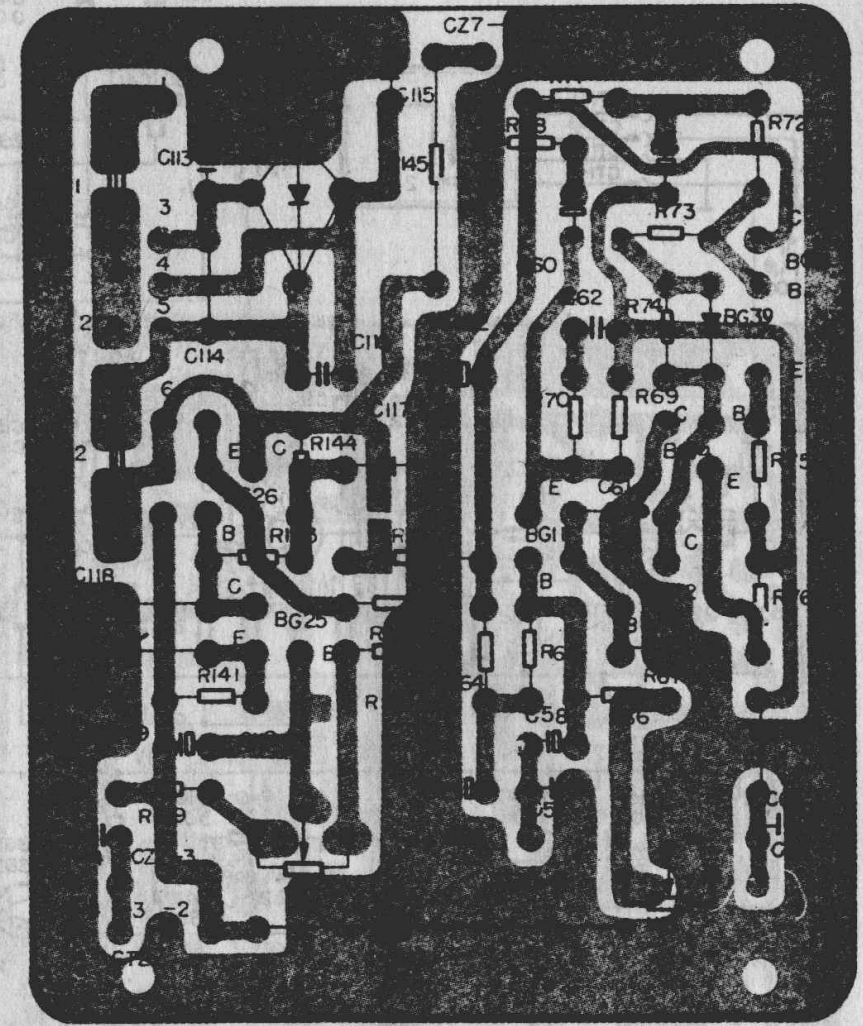
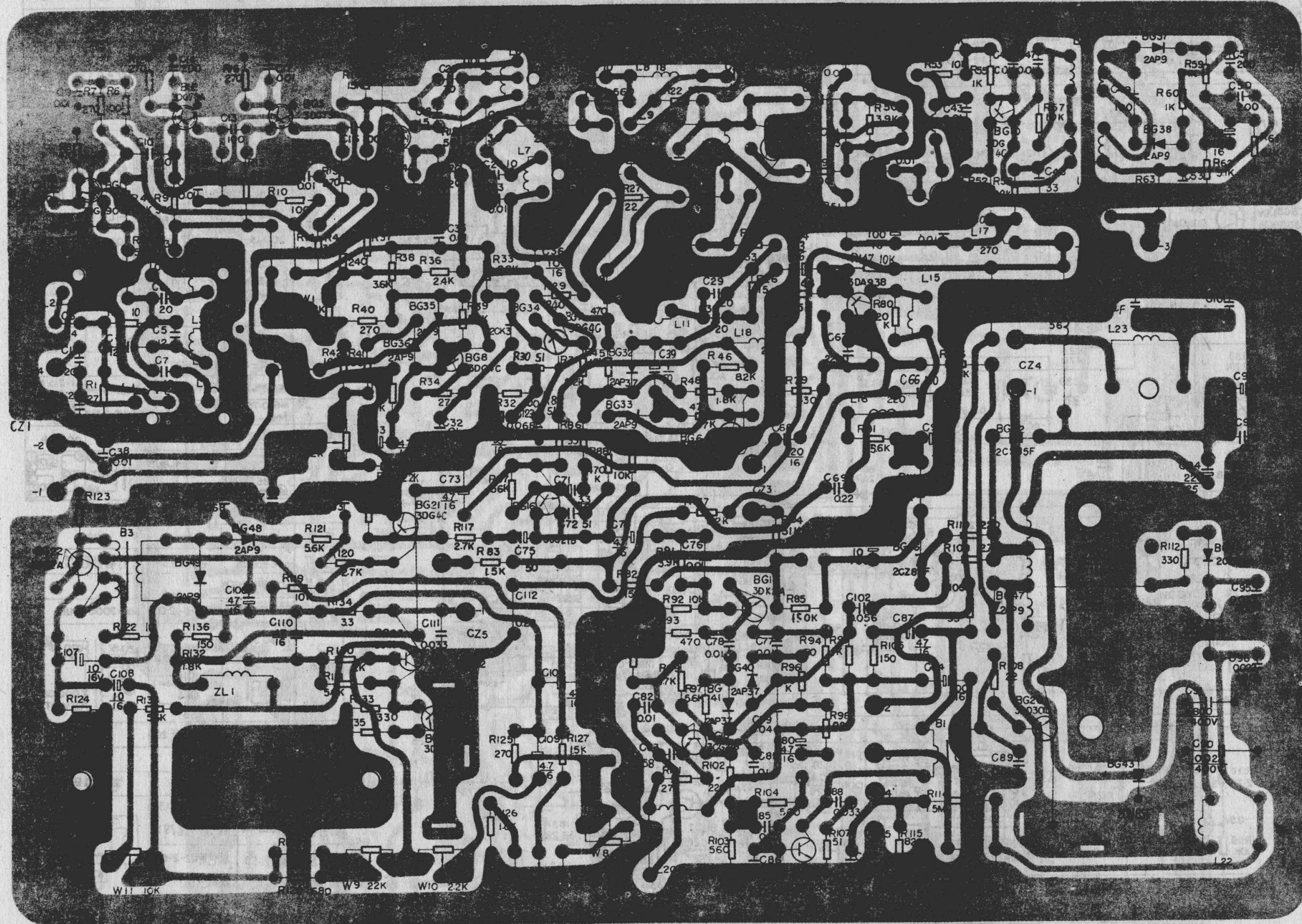
代号	L11	L12	L13	L14	L15
型号	SZH-208	SZH-210	SZH-209	SZH-207	SZH-211
电感值	15UH	16.5UH	16.5UH	6UH	15.5UH
磁芯	M6-0.75x12 NXO-60	同L11	同L11	同L11	NXO-250
线径	00.015	00.015	00.015	00.015	00.015
圈数	② 25T ③ 29T ④ 29T	① 3T ② 3T ③ 1T	① 9T ② 8T ③ 1T	① 4T ② 4T ③ 1T	① 86T ② 86T

代号	L20	L23	B1	B3
型号	LHZ-2	LHX-1		
电感值	9±15% MH	φ20-85UH	初级L ₁ 1.6MH	L ₁ -2≥1.3MH L ₅ -6≥4H
磁芯	M6-0.75x12 MXO-400	φ12x0.3x0 MXO-400	E4-D30-0.35V	XE5-D310 -0.35 Y
线径	00.012	00.051	00.031	00.009
圈数	② 300T ③ 425T ④ 425T	① 40T	① 100T ② 40T	① 300T ② 300T ③ 300T

代号	ZL1	B4	B2
名称	栅阻线圈	电流变压器	行输出变压器
电感值	≥0.28H R _{50N}		
磁芯	GE2-D42-Q35	GE22-D42-Q35	MX-2000 UI2
圈数	00.035 570T	① 00.25 ② 1656T ③ 00.8 ④ 4.4T	① 020.51 ② 3.2T ③ 21T ④ 1T ⑤ 00.008 ⑥ 2300T
备注		空载次级电压 20V	

简转线圈参数	绕制方法	电路符号
行包直流电阻 ≈ 0.8	行包用 QHNO 31	
行包电感量 370±5%UH	线二股并绕 79T	
栅包直流电阻 < 21.5Ω	栅包用 QZ-2-Q23	
栅包电感量 > 70mH.	线径 710T	





电源、低放