

高凤翰

书画题跋印识

下



高凤翰全集之四

北京大学出版社



高凤翰全集之四

高凤翰

书画题跋印识
下

北京大学出版社



《高凤翰书画集》

人民美术出版社 1993年10月第一版

编者：山东博物馆



自绘小像

南阜山人将谋北归，舟泊虎丘，作此图。是夜舟中失偷，从游汪子衣物一空，而此图以粘壁上得独留，晨起作诗，有题其上。

连朝色相贻脏私，惹出乖儿趁捉迷；袍裤裙衫都失尽，终留几件纸东西。山人时与龙溪和尚谈禅趣，故作云云，后来观者，亦可发……（编者按：该图残缺）

瘵盡天吳紫鳳圖

南草山人位披褐

圖寂寥業澹既

已疏食沒齒無怨

矣叔樵居士為題

二十八字劇又怨甚

然居士實不怨也復錄

遺懷舊作一晉

寄於卷內以與先

公篇相發明扁

江海飄零竊大名

官花曾翫帽檐輕

尊前更挾車孃蓋

弄怨清貧太不情

愚弟鄭燮



披褐图

老阜自题

邱壑夔龙，胡为乎田中？门人李朗拜题。

松江徐璋所写过石入刻粉本。晴州代记。（印）李明·阴文。

舍尔章服胡
宽而博委地
嬉游如蜗负
叔詠歌太平
解衣盘薄
乾隆三年歲在
戊午冬十二月
祀寃日山人自
注黃屬同游李
生晴洲作楷生
名朗江寧人

生年... 乾隆三年... 戊午冬十二月... 祀寃日山人自注... 黃屬同游李生晴洲作楷生名朗江寧人

岂是人间短褐徒

披褐图卷

披褐图。老阜自题。（印）天禄外史·阴文。（印）伏枕左书空·阴文。

松江徐璋所写过石入刻粉本。晴州代记。（印）李明·阴文。

邱壑夔龙，胡为乎田中？门人李朗拜题。

舍尔章服，胡宽而博？委地嬉游，如蜗负壳；酣歌太平，解衣盘薄。乾隆三年岁在戊午冬十二月祀灶日，山人自作赞，属同游李生晴洲作楷。生名朗，江宁人。（印）臣朗·阴文。

生于熙朝，举于雍代；老逢隆世，三戴尧天；歌咏太平，千祀万祀。新安门人汪廷恺拜手书。（印）臣、恺·阴阳合文连珠。

披褐图卷题跋

岂是人间短褐徒？胸中锦绣要模糊；况经风雨离披后，废尽天吴紫凤图。南阜山人作《披褐图》，寂寥萧澹，既已疏食，没齿无怨矣。板桥居士为题二十八字，则又怨甚，然居士实不怨也。复录遣怀旧作一首，寄于卷内，以与先篇相发明焉。
江海飘零窃大名，宫花曾压帽檐轻；尊前更扶韦娘艳，再怨清贫太不情。愚弟郑燮。（印）橄欖軒·阳文。

左页：物外合踪

物外合踪。乾隆戊午（印）维摩方丈·阴文。雅雨山人、西亭寓客，从落穆中，结人外赏，尘视轩冕，蝉蜕簪组，形骸之余，渺焉嗒焉，其始有惠庄濠梁之赏乎？百世而下，谁为一笑颌之者？阜老农左手题。（印）天禄外史·阴文。（印）伏枕左书空·阴文。

（右下）吴江陆音写照。（印）鸿爪·阳文。

南阜山人布景，松岑居士补成。（印）高凤翰印·阴文。（印）石之农·阴文。

右页：偶仿恽寿平《秋园艳草》

1713年

癸巳春日过长白，客玩意斋，偶仿恽寿平《秋园艳草》小帧，为□□学老长兄写意。南村弟翰。（印）南村·阳文。





登春日過長白

求玩意者偶於懷壽

平林園雖手小頗有

學共長兄否矣

高鳳翰



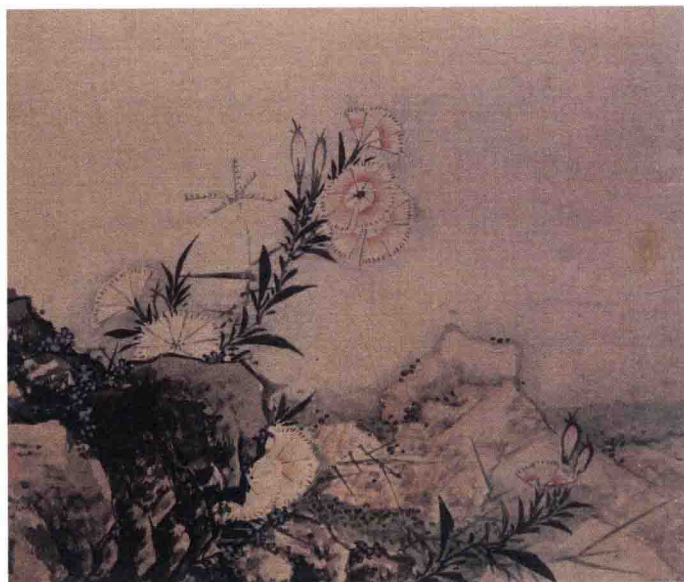
花卉松石册之一

(印)高·阳文葫芦形。拟石涛和尚画法。
南村翰。(印)凤、翰·阳文连珠。



花卉松石册之二

(印)南、村·阴文连珠。



花卉松石册之三

(印)南村·阴文。此种素非荆棘刺，不
愁钩破后入衣。(印)高仲子·阴阳合文。





花卉松石册之四

(印)凤、翰·阳文连珠。



花卉松石册之五

南村居士仿青藤道士笔。(印)高翰·阴阳合文。

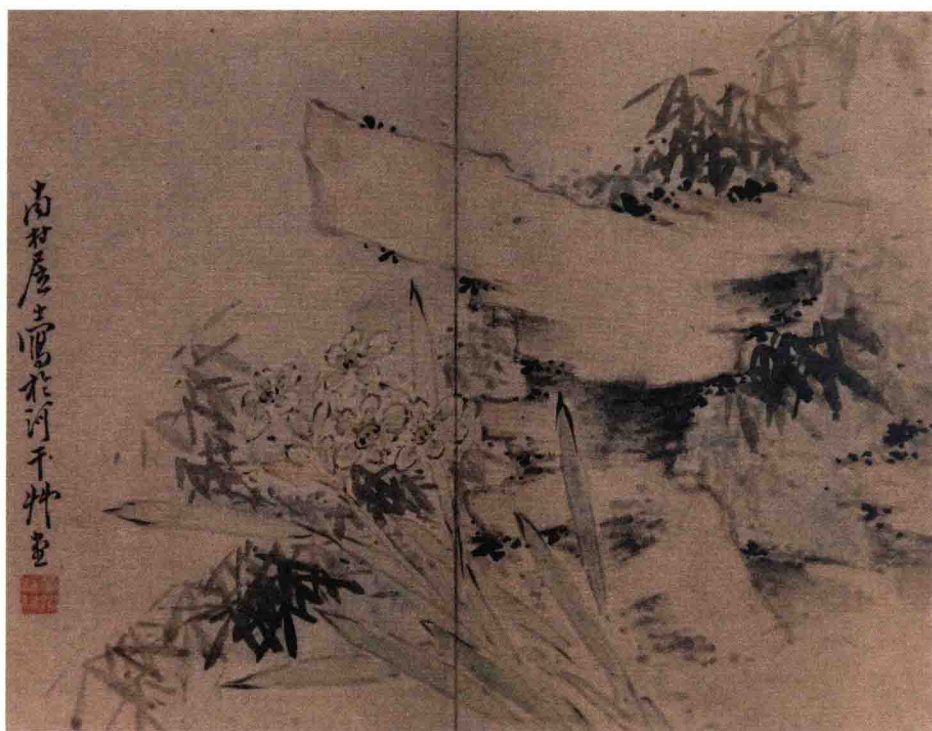


花卉松石册之六

(印)高翰·阴阳合文。(印)鸿爪·阳文。



春雷一夜放新晴
龙角阶前出土生
好伴幽人深闭户
虚窗闲读净名经
读净名经



南村居士写于河干草堂

上图：

花卉册之一

1722年

春雷一夜放新晴，龙角阶前出土生；好伴幽人深闭户，虚窗闲读净名经。（印）凤、翰、阳文连珠。

下图：

花卉册之二

南村居士写于河干草堂。（印）黄绢幼妇·明文。



梅卷芭蕉
未一時畫
兼聽省
笑支離
生平曾
讀史誰老
不敢隨人
換竹枝
高村翰



壬寅春日
南村高鳳翰
寫於三里河
上州堂

上图：

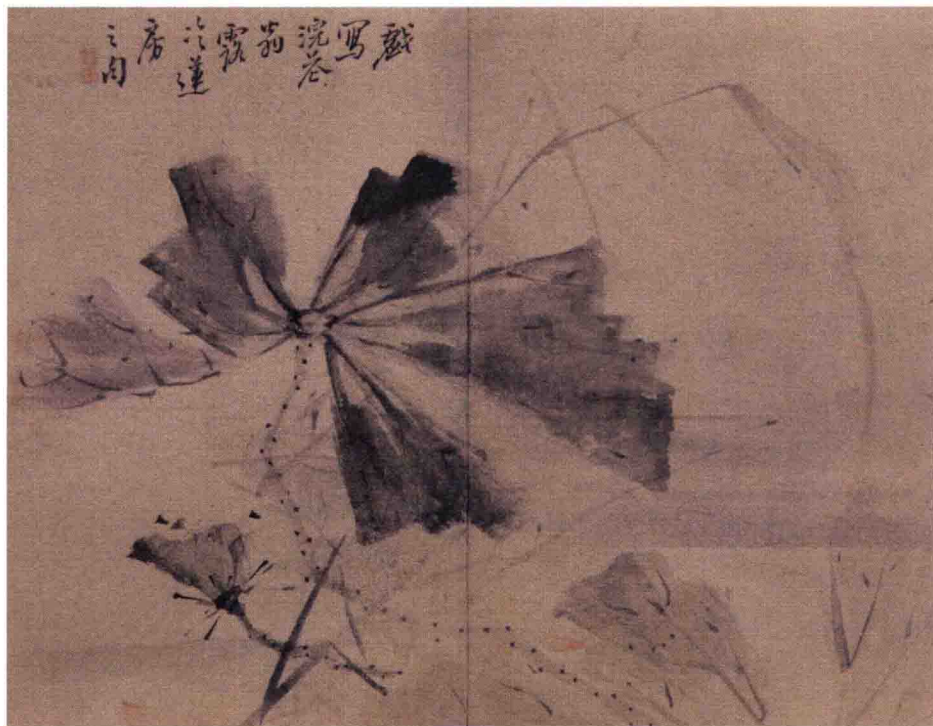
花卉册之三

(印)画意·阳文。梅
花芭蕉未一时，画来应
有笑支离；生平曾读王
维卷，不敢随人换竹
枝。南村翰。(印)鸿
爪·阳文。

下图：

花卉册之四

壬寅春日，南村高凤
翰写于三里河上草堂。
(印)高翰·阴阳合文。
(印)鸿爪·阳文。

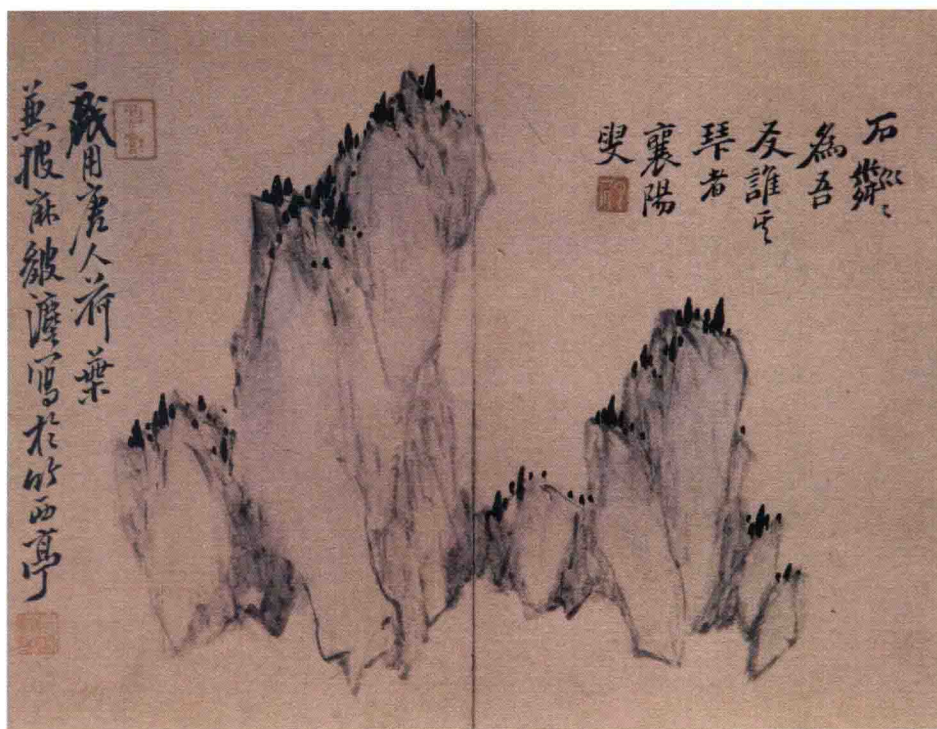


上图：
花卉册之五

戏写浣花翁「露冷莲房」之句。(印)南、村·阴文连珠。

下图：
花卉册之六

也有淡烟与疏雨，野人篱外两三枝。(印)南、村·阴文连珠。



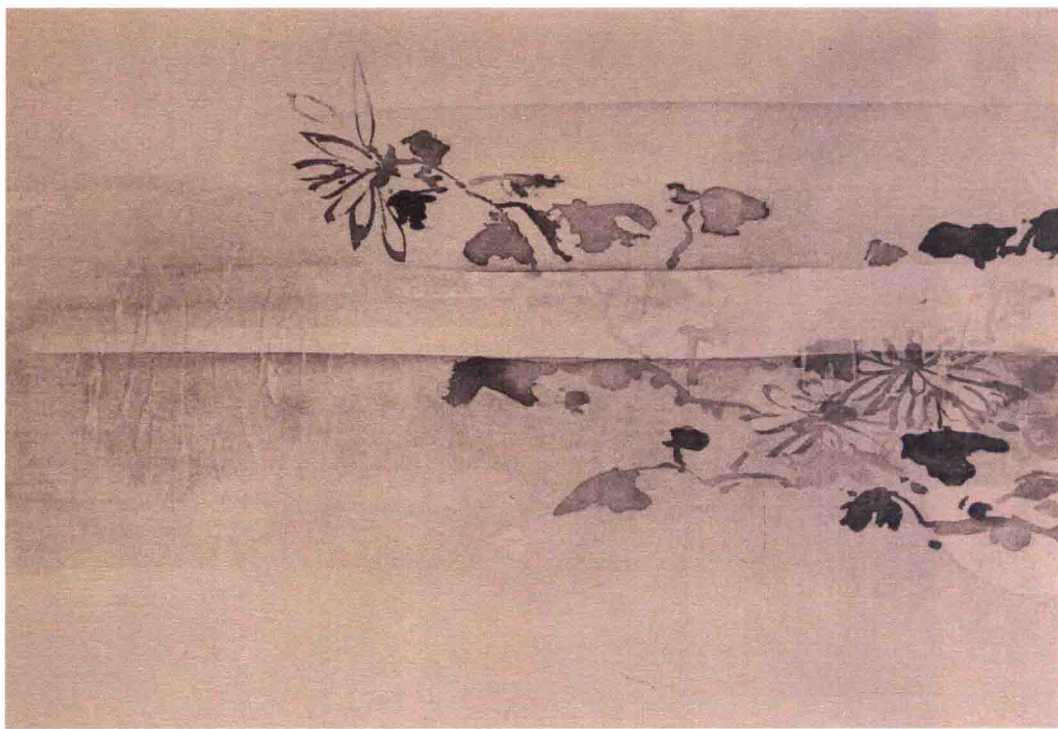
上图：
花卉册之七

拟挥南田墨法。(印)南
村·阳文。

下图：
花卉册之八

石鄰鄰，为吾友，谁其
拜者襄阳叟。(印)云
居·阴文。

(印)墨戏·阳文。戏
用唐人荷叶兼披麻皴法
写于竹西亭。(印)高仲
子·阴阳合文。

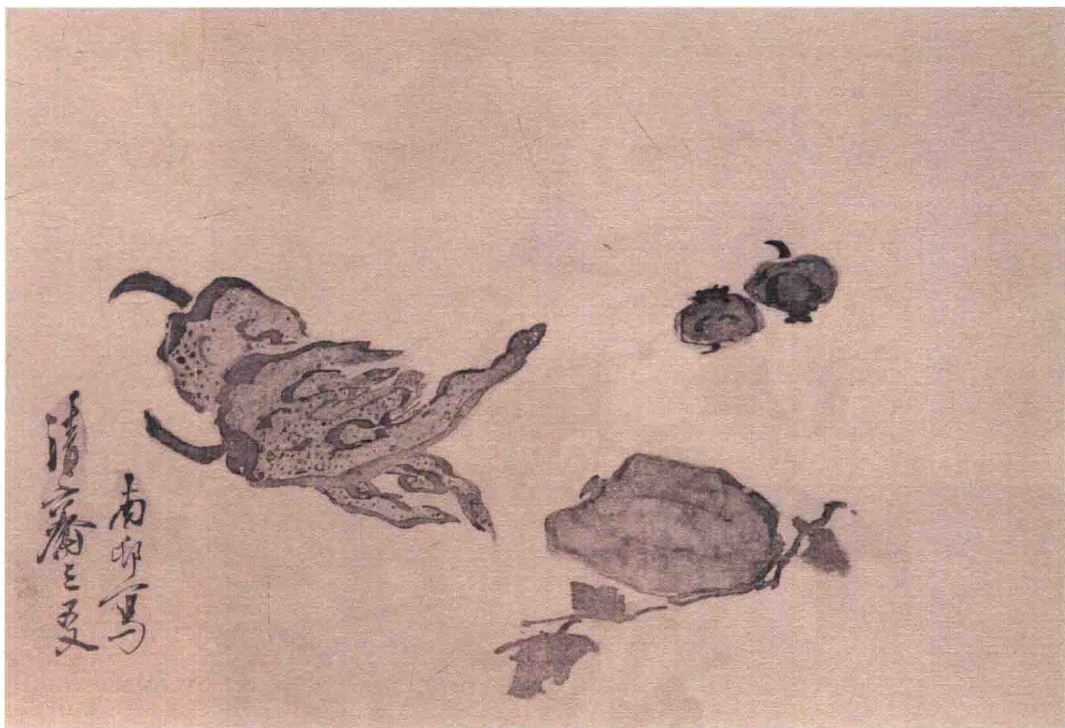


上图：
指画花卉卷之一

1716年

下图：
指画花卉卷之二

但求有笔留风格，胭脂何妨富贵花。南村题。（印）凤、翰、阳文连珠。



上图：
指画花卉卷之三

闲写清泉白石图，森然人在小江湖；浪痕如毅双螺髻，梦绕江南大小孤。丙申夏日，南村居士并题。（印）凤、翰·阳文连珠。

下图：
指画花卉卷之四

南村写清斋三友。（印）凤、翰·阴文连珠。