

萬 有 文 庫

第一集一千種

王雲五主編

元 曲 選

(四)

臧晉叔校

商務印書館發行



元 曲 選

(四)

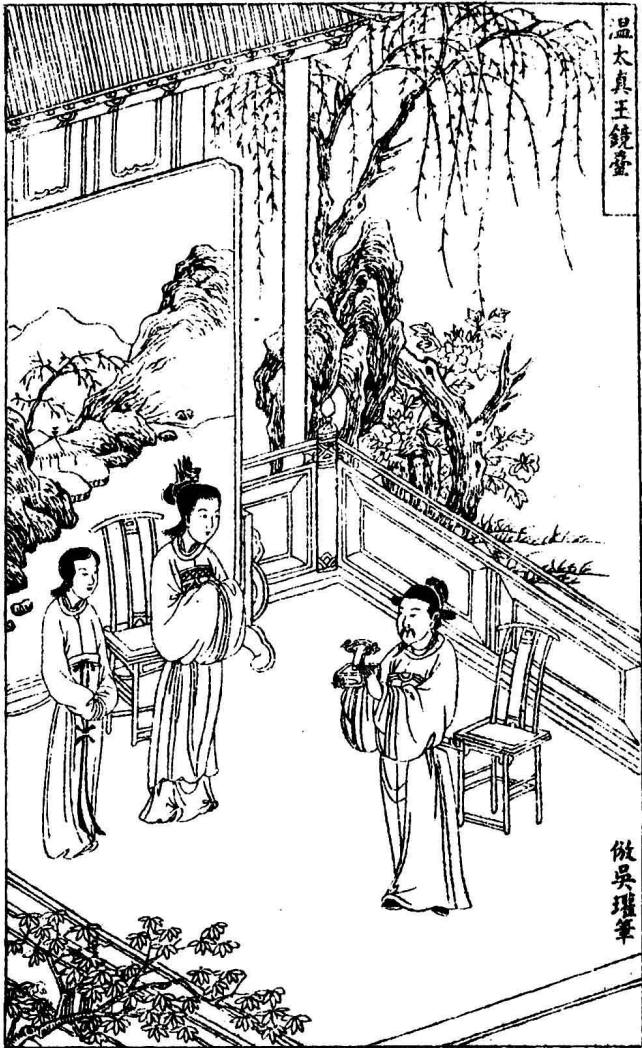
臧晉叔校

國 學 基 本 叢 書



元曲選 四 圖

温太真王鏡臺



做吳瓘筆

溫太真玉鏡臺雜劇

元大都關漢卿撰

明吳興臧晉叔校

第一折

老旦扮夫人引梅香上詩云花有重開時人無再
少日生女不生男門戶憑誰立老身姓溫夫主姓
劉早年辭世別無兒男止生得一個女兒小字倩
英年長一十八歲未曾許聘他人夫主在日教孩
兒讀書老身如今待教他寫字撫琴只是無個好

明師我有個姪兒溫嶠見任翰林學士今將老身子母搬取來京舊宅居住說道要來拜望老身梅香門首覷者只等學士來時報復我知道梅香云理會的正末扮溫嶠上云小官姓溫名嶠字太真官拜翰林學士小官別無親眷止有一個姑娘年老寡居近日取來京師居住連日公衙事冗不曾拜候今日稍閒須索拜候一遭我想方今賢臣登用際遇聖主覷的富貴容易自古及今那得志與不得志的多有不齊我先將這得志的說一遍則

箇唱

仙呂點絳脣 車騎成行詣門稽顙來咨訪無非那今
古興亡端的是語出人皆仰

混江龍也只爲平生名望博得個望塵遮拜路途傍
出則高牙大纛入則峻宇雕牆萬里雷霆驅號令一
天星斗煥文章威儀赫奕徒御軒昂喜時節鵷鸞並
遙怒時節虎豹潛藏生前不懼獬豸冠死來圖畫麒麟
像何止是析圭儋爵都只待拜將封王

〔云〕却說那不得志的也有一等唱

油葫蘆還有那苦志書生才學廣一年年守選場早
熬的蕭蕭白髮滿頭霜幾時得出爲破虜三軍將入
爲治國頭廳相只願的聖主興世運昌把黃金結作
漫天網收俊傑攬賢良

天下樂當日個誰家得鳳凰翱也波翱在那天子堂
爭知他朝爲田舍郎傳說呵在版築處生伊尹呵從
稼穡中長他兩個也不是出胞胎便顯揚

〔云〕雖然如此那得志不得志的都也由命不由人
非可勉強唱

那吒令他每都恃着口強便儀秦呵怎敢比量都恃
着力強便賁育呵怎敢賭當元來都恃着命強便孔
孟呵也沒做主張這一個是王者師這一個是蒼生
望到底捱不徹雪案螢窗

鵲踏枝只落的意徬徨走四方昨日燕陳明日齊梁
若不是聚生徒來聽講怎畱得這詩書萬古傳芳

〔云〕我今日也非敢擅自誇獎端的不在古人之下

唱

寄生草我正行功名運我正在富貴鄉俺家聲先世

無誹謗俺書香今世無虛誑俺功名奕世無謙讓遮
莫是帽簷相接御樓前靴踪不離金堦上

么篇不枉了開着金屋空着書堂酒醒夢覺無情況
好天良夜成疎曠臨風對月空惆悵怎能彀可情人
消受錦幄鳳凰衾把愁懷都打撒在玉枕鴛鴦帳

〔云〕一頭說話早來到姑娘門首梅香報復去說溫

嬌特來問候〔梅香報科云〕報的妳妳得知有溫嬌
在于門首〔夫人云〕老身恰纔說罷學士真個來了

道有請〔梅香云〕請進〔正未做見科〕〔夫人云〕學士王

事勤勞取個坐兒來教學士穩便一面將酒來與
學士遞一杯梅香云酒在此夫人云學士滿飲一
杯正末接飲科夫人云梅香繡房中叫小姐來拜
見學士咱梅香云小姐有請旦扮倩英上云妾身
倩英正在房中習針指梅香說母親在前廳呼喚
不知有甚事須索走一遭去做見科云母親叫孩
兒有甚事夫人云孩兒喚你來無別事只爲温家
哥哥在此你須拜見旦云理會的夫人云且住者
休拜梅香前廳上將老相公坐的栲栳圈銀交椅

來請學士坐着小姐拜見正末云老相公的交椅
姪兒如何敢坐夫人云學士休謙恭敬不如從命

正末云謹依尊命夫人云小姐把體面拜哥哥者

旦做拜科正末做欠身科夫人云妹妹拜哥哥豈

有欠身之理正末云禮無不答焉可坐受夫人云

好一箇有道理的人也正末背云是好一個女子

也呵唱

六么序兀的不消人魂魄綽人眼光說神仙那的是
天堂則見脂粉馨香環珮丁當藕絲嫩新織仙裳但

風流都在他身上添分毫便不停當見他的不動情
你便都休強則除是鐵石兒郎也索惱斷柔腸

么篇我這裏端詳他那模樣花比腮厖花不成粧玉
比肌肪玉不生光宋玉襄王想像高唐止不過魂夢
悠揚朝朝暮暮陽臺上害的他病在膏肓若還來此
相親傍怕不就形消骨化命喪身亡

夫人云梅香將酒來小姐與哥哥哥哥把盞旦奉酒科

云哥哥滿飲一杯做遞酒科正末唱

醉扶歸 雖是副輕臺盞無斤兩則他這手纖細怎擎

將久立着神仙也不當你待把我做真個的哥哥講
我欲說話別無甚伎倆把一盞酒淹一半在堦基上

夫人云老身欲教小姐寫字彈琴爭奈無個明師

學士肯看老身薄面教你妹子彈琴寫字正末云

姑娘在上據你姪兒所學怎生教的小姐夫人云

學士休謙梅香取曆日來教學士選個好日子教

小姐彈琴寫字正末云溫嶠今日出來時有別勾

當也曾選日子來日是個好日辰唱

金盞兒來日不空亡沒相妨天生壬申癸酉全家旺

不比那長星赤口要隄防大綱來陰陽偏有准擇日
要端詳豈不聞成開皆大吉閉破莫商量

(夫人云)既如此就是明日要勞動學士者(正末云)

謹依尊命明日溫嶠自來但溫嶠無學怎生教的

小姐(夫人云)學士休得推辭只看你下世姑夫的

面皮教訓女孩兒則箇(正末唱)

醉中天白日短無時晌兼夜教正更長便悞了翰林
院編修有甚忙我待做師爲學長拚的個十分應當
再無推讓早收拾幽靜書房

夫人云梅香伏侍小姐辭別了哥哥回綉房去
旦云理會的拜科下夫人云多謝學士幸不違阻是
必明日早來正末云敢不惟命唱

賺煞尾恰纔立一朵海棠嬌捧一盞梨花釀把我雙
送入愁鄉醉鄉我這裏下得堦基無箇頓放畫堂中
別是風光恰纔則掛垂楊一抹斜陽改變了黯黯陰
雲蔽上蒼眼見得人倚綠窻又則怕燈昏羅帳天那
休添上畫檐間疎雨滴愁腸下

夫人云學士去了也梅香便收拾萬卷堂來日是

吉日良辰請學士來教你小姐彈琴寫字收拾的
停當時可來回我話詩云只因愛女要多才收拾
書堂待教來梅香詩云從來男女不親授也不是
我把引賊過門胡亂猜同下

音釋

倩淺
去聲

杭
行音

豈
稍音

穎
桑上聲

毒
蘇音

救
初切

藍
都切

放
翔音

掌
長音

奔
賁音

非
誹音

誑
去聲

離
去聲

考
拷音

老
佬音

上
綽超聲

興
馨音

絳
強音

忙
厖音

方
肪音

荒
盲音

兩
倆音

賞
响音

平
推退聲

釀
泥降切

黥
衣減切

簷
與同