





漢地理志圖自序

周禮大司徒掌達邦之地之圖

注古今之司空鄰國輿地圖古凡漢

書志載此甚或是漢室以後有專官

十五年沿革

班氏之為地理志必得見司空之

圖故能精核絕倫惜乎易代

之後遂至失傳

音欺秀言行見陳友圖相具  
於此為精審此非僕司空之圖

二千年來亦不聞有遺焉之圖者

蓋郡縣之所在有山川之勢阻

扼道理固之則山南或逾於山北

水西或度於水東此一類也漢魏

郡縣以地取志態之多有遷徙

於陽牙易陽城餘陶有餘  
陶城清洲有清洲城是也而地志稽書

不免以弱為故甚難二地惟城在也

大抵以括地志後漢書注元和志

通典案字祀所載為詳而稽書公

不免參差其雜三也近時指牙為

馬陳氏漢志水道圖既相據左

漢地理志圖序

圖求合漢志分隴澗為二水而東

陵鄉易位移鬱木於廣西而將

柯江之著姓書雜祀不復更除之

有注氏士鐸漢志釋地凡漢志子

五百十餘縣皆一指以今地去前

漢之縣者於東忘者亦應勿孟

康昭著其述

以開春集劄曰今曲法  
安詳益康曰今集部是也

司馬彪以下遂盡成閉如以魏王  
泰章懷太子李宏遷程程卿樂

未言所不聞者証其後何處知之

憑臆位置欺罔法學莫此為甚

大有陽湖澤文所列歷代輿圖稱

漢地理志圖序

出李氏北洛水阻標其地在嶺端

填寫除江河諸大水之外皆不復

圖避雜就易未悉鑿鉢人心奉

也有鄧氏之水經注在今城故城

左右箕帶次序并益余乃與門人

熊君會負刺取為漢志圖其久

夫所在者闕焉志所不載見於

經傳者地圖隘要亦附出之別為

釋例一卷考價班志者蓋其允

宜敢謂盡厥義蘊庶免不

知如作之請中

光緒二十七月京都楊守敬社

前漢地理圖編目

宜都揚字敬初稿

枝江熊會貞摹校並繪圖

京兆郡 南二西二 南三西二

左馮翊 南二西二 南三西二

右扶風 南二西二 南三西二 南三西三

弘農郡 南二西二 南三西二 南三西二

河東郡 南一西二 南二西二 南二西二

太原郡 中西一 中西二 南一西二 南一西二

上黨郡 南一西一 南二西一

河內郡 南一西一 南二西一

河南郡 南二西一

東郡 南一中 南一西一 南二中 南二西一

前漢地理圖編目

陳留郡 南二西一

潁川郡 南二西一 南三西一

汝南郡 南三中 南三西一

南陽郡 南三西一 南三西二 南四西一

南郡 南四一 南四西一 南五西一

江夏郡 南三西一 南四西一 南五西一

廬江郡 南四中 南四西一

九江郡 南三中 南四中

山陽郡 南二中 南二西一

濟陰郡 南二中 南二西一

沛郡 南二中 南三中

魏郡 南一西一 南二西一

鉅鹿郡 中西一 南一西一

常山郡 中西一 南一西一

清河郡 南一中 南一西一

涿郡 中中 中西一

勃海郡 中中 南一中

平原郡 南一中

千乘郡 南一中

濟南郡 南一中

泰山郡 南一中 南二中

齊郡 南一中

北海郡 南一東一 南一中

東萊郡 南一東一

琅邪郡 南一東一 南二東一 南二中

東海郡 南二中

臨淮郡 南二中 南三東一 南三中

會稽郡 南三東一 南四東一 南五東一

南五中 南六東一 南六中 南七東一

南七中

丹陽郡 南三中 南四東一 南四中 南五中

豫章郡 南五中 南五西一 南六中 南六西一

南七中 南七西一

桂陽郡 南六西一 南六西二 南七西一 南七西二

武陵郡 南四西二 南五西二 南五西三 南六西二

南六西三 南七西二 南七西三



零陵郡 南六西二 南七西二

漢中郡 南三西二 南三西三 南四西二

廣漢郡 南三西三 南三西四 南四西三 南四西四

蜀郡 南三西四 南四西四 南四西四 南五西四 南五西五

犍為郡 南四西四 南四西四 南五西三 南五西四 南六西三

南六西四

越巂郡 南五西四 南五西五 南六西四 南六西五

南七西五

益州郡 南七西四 南七西五 南八西四 南八西五

南九西五 越南上

牂柯郡 南五西三 南六西二 南六西四 南七西三

南七西四 南八西三 南八西四 越南上

前漢地理編目

三

巴郡 南三西三 南四西二 南四西三 南五西三

武都郡 南二西三 南二西四 南三西三 南三西四

南二西三 南二西四

金城郡 南一西四 南二西五 南二西四 南二西五

天水郡 南一西四 南二西三 南二西四

武威郡 北一西四 中西四 南一西四

張掖郡 北一西四 北一西五 中西四

酒泉郡 中西五 中西五

敦煌郡 中西五 中西六

安定郡 南一西三 南一西四 北一西三

北地郡 中西二 南一西三 南二西二 南二西三

上郡 中西二 南一西二 南二西二 南二西三

西河郡 中西二

朔方郡 北一西一 北一西三

五原郡 北一西一 中西二

雲中郡 北一西一 北一西二

定襄郡 北一西一 北二西二 中西二

雁門郡 北一西一 中西一 中西二

代郡 北一西一 中西一

上谷郡 北一中 北一西一 中西一

漁陽郡 北一中 中中

右北平郡 北一東一 北一中 中中

遼西郡 北一東一 北一中 中東一 中中

遼東郡 北二東二 北一東一 北一東二 北一東一

前漢地理圖編目

四

玄菟郡 北二東二 北一東三 中東一

樂浪郡 北一東三 北一東二 中東三 中東二

南海郡 南七中 南七西一 南八中 南八西一

鬱林郡 南七西二 南七西三 南八西二 南八西三

蒼梧郡 南七西二 南八西二

交趾郡 越南上 越南中

合浦郡 南八西一 南八西三 南九西三 南九西四

九真郡 越南上 越南中

日南郡 越南中 越南下

趙國 南一西一

廣平國 南一西一

真定國 中西一

中山國 中西一

信都國 南一中 西一

河間國 中中 南一中

廣陽國 中中

菑川國 南一中

膠東國 南一東一

高密國 南一東一

城陽國 南二中

淮陽國 南二西一 南三西一

梁國 南二中 南三西一

東平國 南一中 南二中

魯國 南一中 南二中

楚國 南二中 南三中

泗水國 南三中

廣陵國 南三中

六安國 南三中 南三西一 南四中 南四西一

長沙國 南五西一 南五西二 南六西一 南六西二

沈黎廢郡 南五西四

汶陽郡 南四西四

珠崖廢郡 南十西二

儋耳廢郡 南十西三

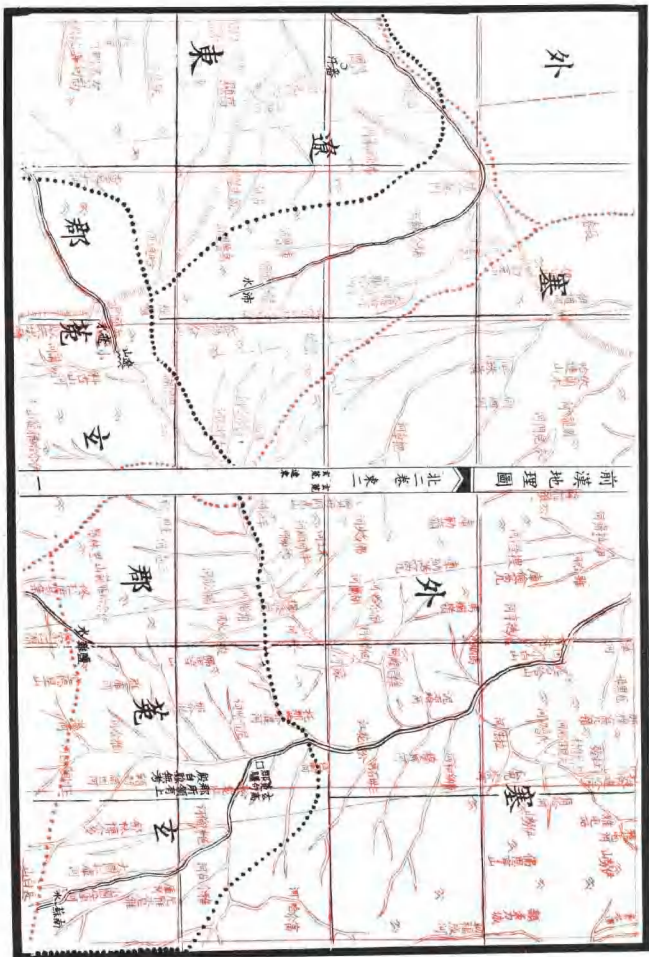
臨屯廢郡 中東三

皇曆報南一東二

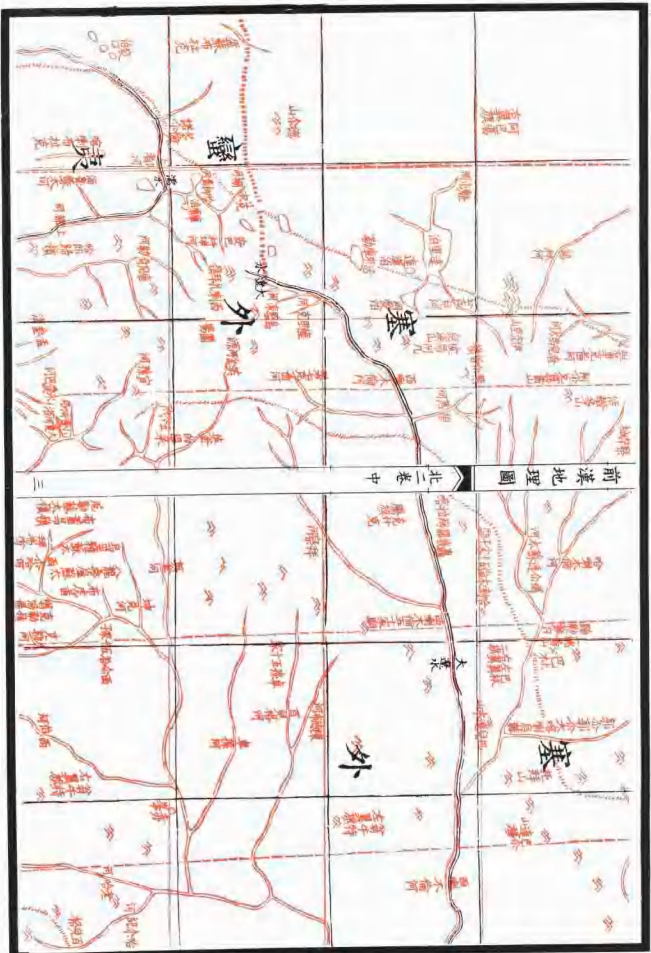
西城 西城上一 西城上二 西城上三

清漢地理圖編目

六

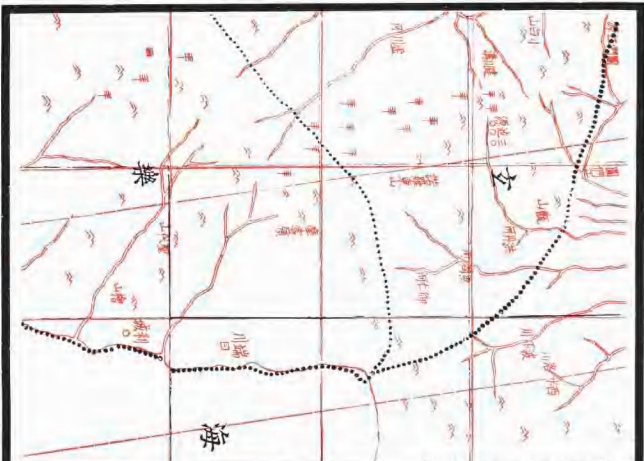






前漢地理圖  
北二卷中

三



前漢地理圖

北一卷 卷三

地理

四



