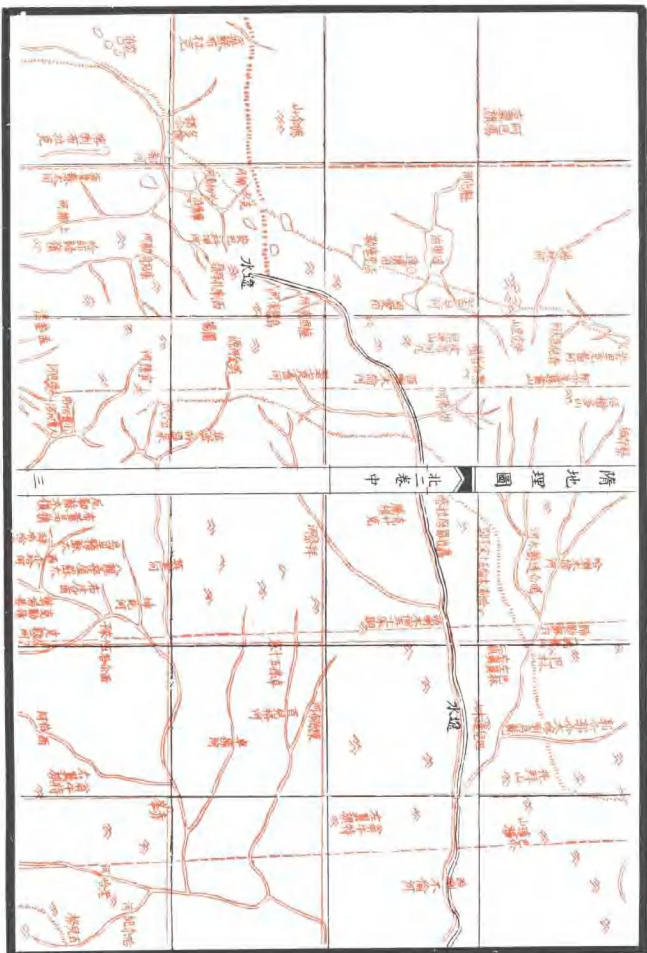


光緒乙未予與江德壽會負樵
隋書地理志考證成滄海學者謂
其書皆有圖顧當時所據為四
至者推地理志後漢書注通典元和志
寰宇記等書如於郡縣之側臨川
左右者固未敢輕于下筆也及為水

經江圖成乃知隋以前郡縣多有
流移觀鄠氏故城新城墮到縣
然魏書地理志言其縣有某城皆其
遺姓之證而唐宋之口書多仍以漢
魏故城釋之豈因江都板蕩僅籍

身徵與况南非於海州都立遂置為

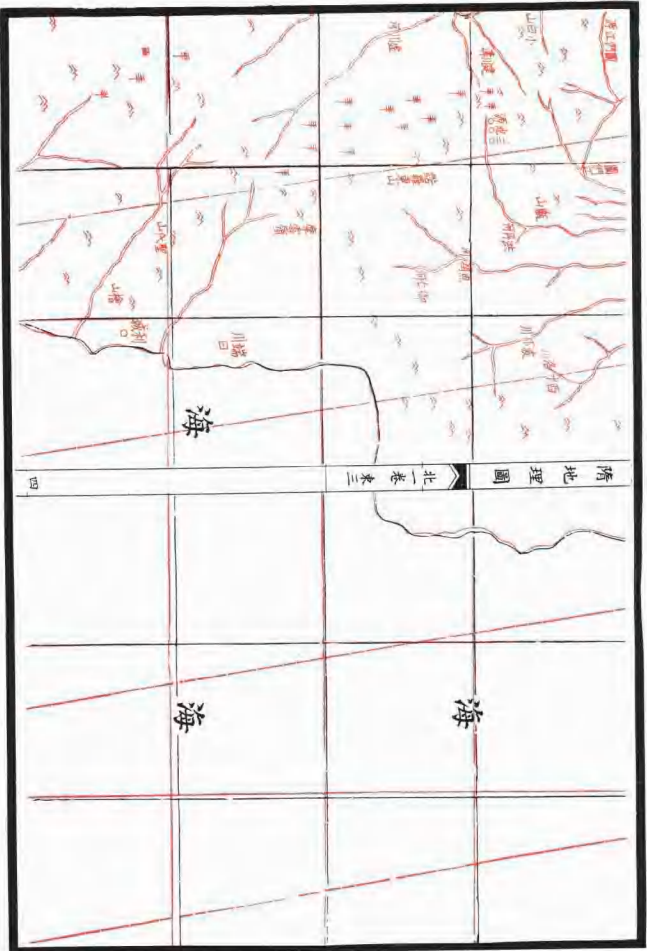
奔棋不有以職別之未有不從德者因
有焉歷史輿圖之志頻年未粗有
全稿自春秋戰國西漢魏晉三次第
刊行而隋志輿圖六行梓人間有與
予前者隘方位里數不合者則以水
位注為依據故也隋志本包括梁陳
北齊北周稱五代志者合為一圖正恐
度屬交錯難以明晰今別出梁陳周
齊以情界混雜偏重之弊則一補之
也去刻考證之歲三十有五十年蓋歲
徑審擇出之任校勘者黃岡陳鴻臚



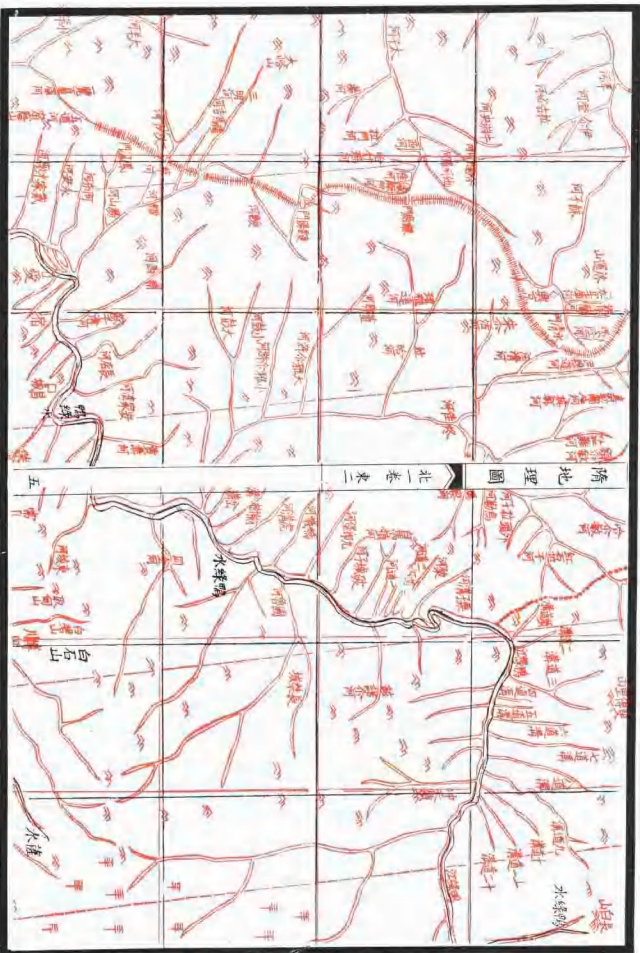
隋地理圖

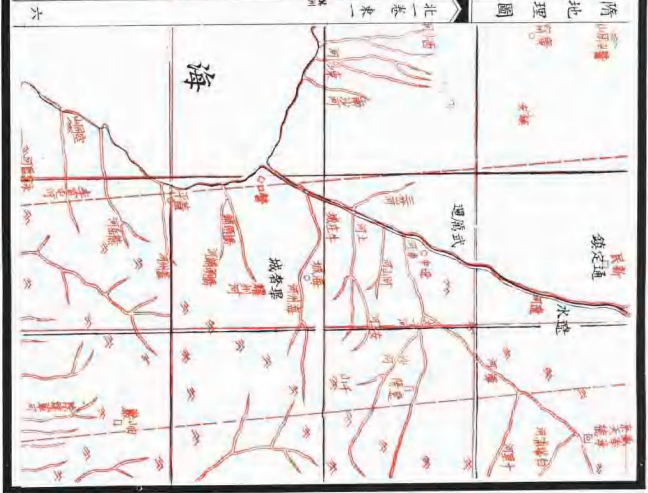
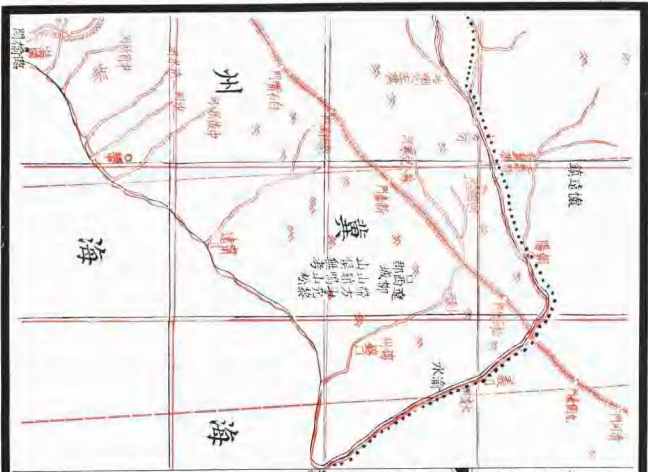
北二卷中

三



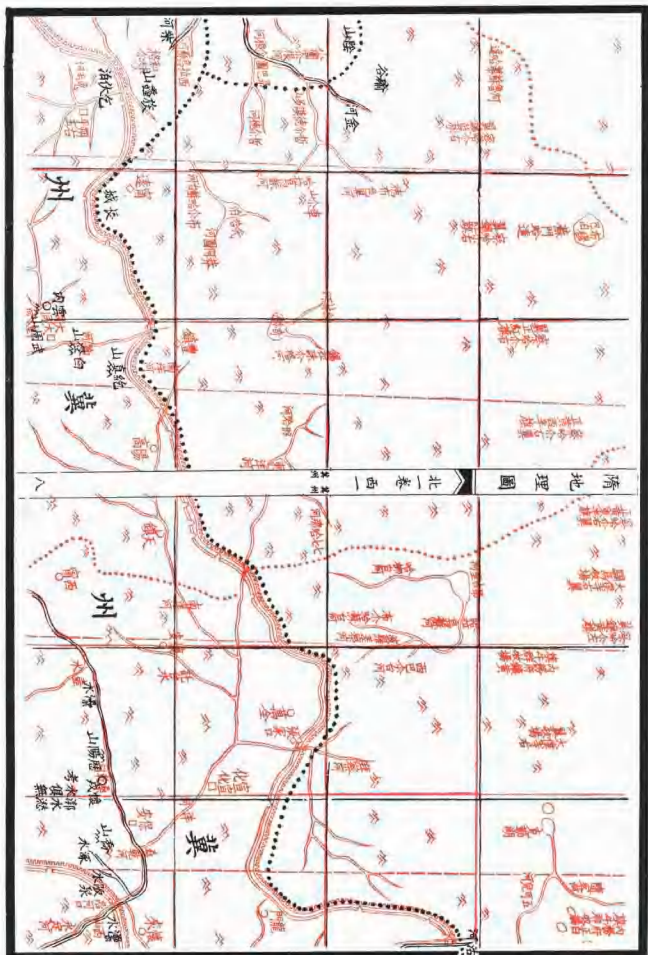
隋地理圖 北一卷東三



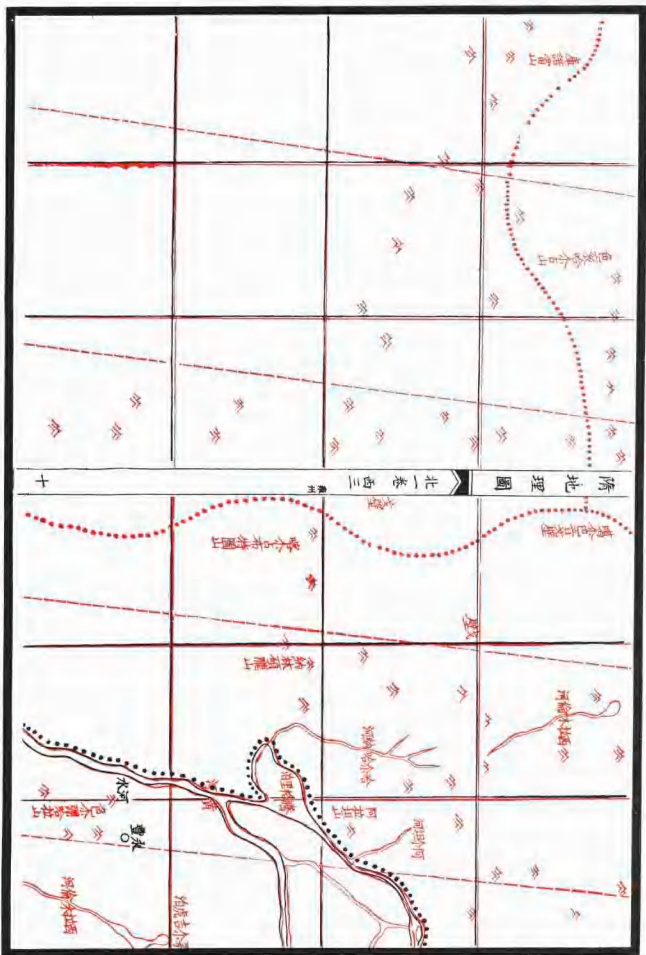


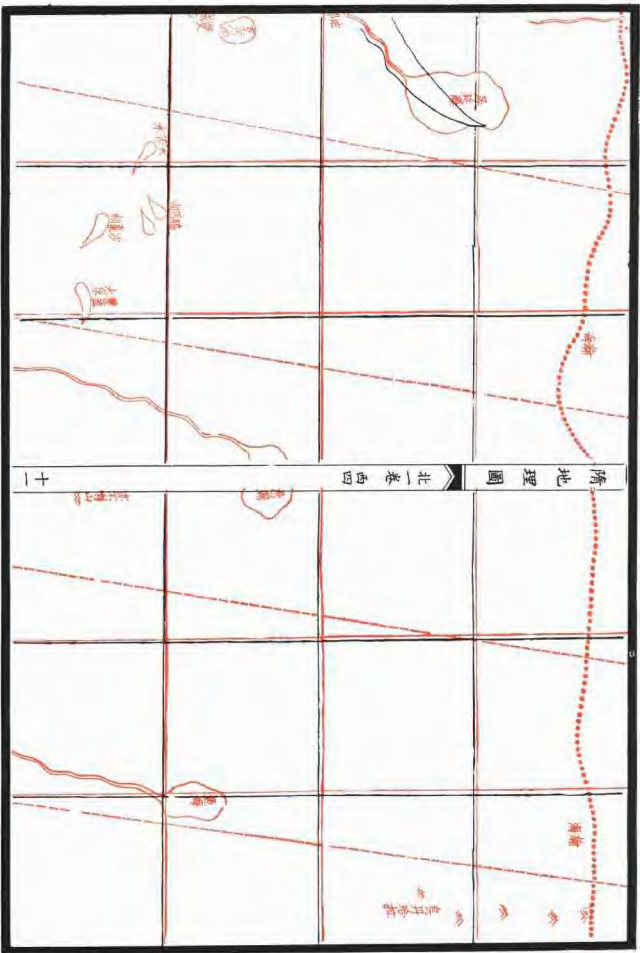
隋地理圖

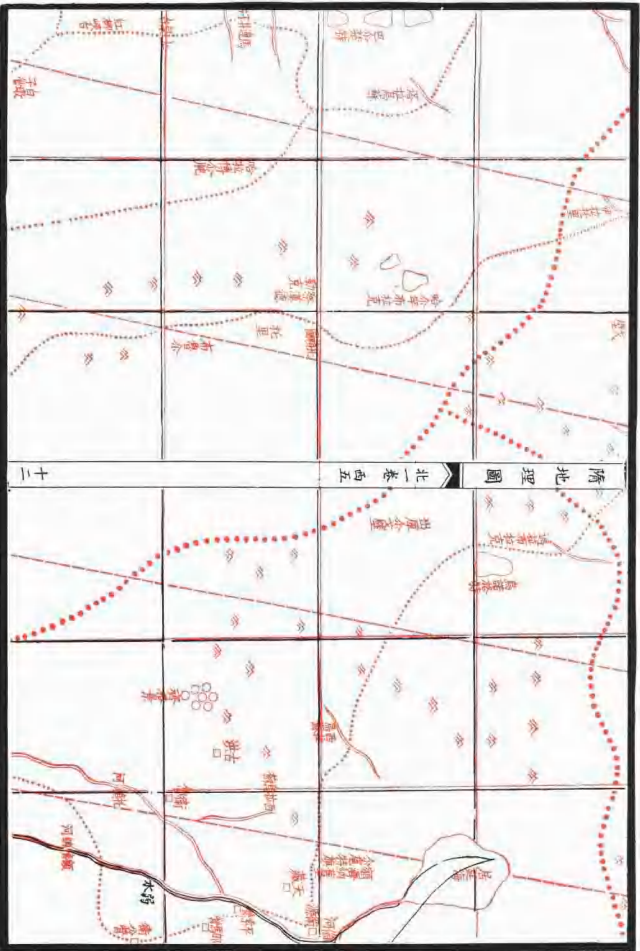
北一卷東一











隋地理圖 北一卷西五

十二

海

海

隋地理圖

中卷東三

十三

海

海

