

2
1
5
h
i
j
i

21世纪

j i a j u x i n
d i a n f a n

家居 新典范



展示您家居设计的好参谋
尽现家居设计新创意
展示未来家居设计新潮流



38



中国美术学院

21shijijiajuxindi



* T126350 *

21世纪
(家居)
新典范



2



中国青年出版社





目录

卫生间 70



阳台 74



床架 76



楼梯 78



卧室 44



儿童房 50



书房 54



厨房 60



餐厅 66



一室一厅 4

▲ 50 - 80平方米



二室一厅 8

▲ 60 - 120平方米



三室一厅 18

▲ 80 - 150平方米



四室二厅 28

▲ 100 - 180平方米



客厅 38



一室 yishiyiting

一厅

101.80平方米

□□□ 温馨的家园传递自由欢畅的居室风格
□□□ 在有限的空间中 合理地划分出客厅餐厅卧室等五脏俱全的温馨家园
□□□ 安全而怀有梦想的生活空间 正透过设计师的创意娓娓到来



简洁的木质楼梯
自然明快



客厅家具的
巧妙设置
展现出宽敞的气韵



卧室在镜面与
磨砂玻璃的处理下
通透明亮



豆点形的镜子
精巧别致

- 在六十平方米面积中展现娴熟而自信的空间配置
- 时尚与实用交错着温馨的格调
- 映现出主人宁静而活泼的家居生活
- 小巧充实而不失精致

50-60平方米



开放性的格局
保留了空间的完整性



儿童房不凡的设计
保留成长的弹性



客厅的主墙以
原木框镶入石材
体现了自然风情

ACB86/09

二室一厅

er shi yi ting

100-130平方米

□ □ 重新装修的家居 一扫原有的不适感而赋予居室新的内涵和品味
使家居开启了另一扇风情窗 臻品隽雅舒适自在





宝石蓝点缀了客厅
白色的主调



书房兼客房
井井有条美观实用



适度的绿色点缀
令客厅清新自然





开放式的客厅餐厅
宽敞明亮



卧室格调
雅致温馨





卧室的入口处
用木制隔屏遮挡
以避免直视全貌的
不安全感



利用活动式家具
取代了固定式家具
体现未来中长期
使用需求

- 下吊式天花板周围隐藏式的灯具 利用各式光源营造室内温馨的气氛
- 一楼以公共空间规划 二楼是私人天地的房间所在 使空间应用更加合理人性化
- 客厅地板米黄色处理吧台区以黑色大理石拼花造型强化出空间的特殊性大方气派
- 爽意的生活空间使居室更合理与人性化

▲ 20120平方米

别致的楼梯
流露出独特的欧陆风情



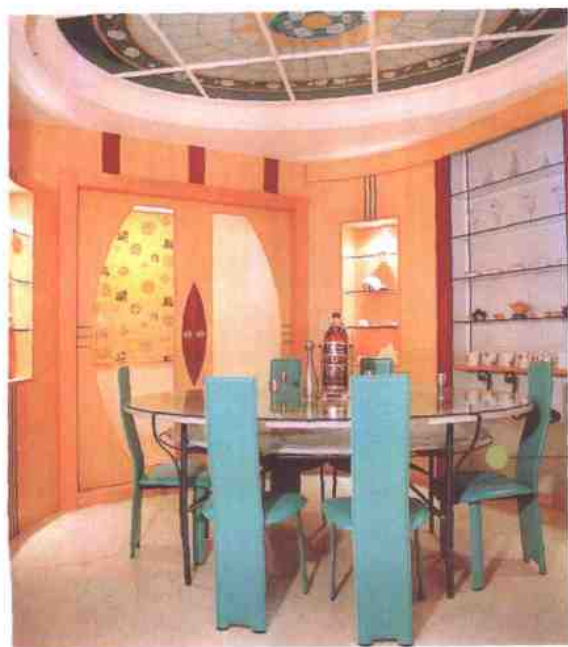
客厅的主墙
饰以文化石
古典与现代的结合
呈现冲突之美



吧台的天花板
以复古式厚木梁搭配



吧台旁的弧形展式柜
尽显独特创意



餐厅天花板以欧式教堂的样式处理
复古典雅

宽敞的卧室
更赋予多样性的
休闲空间



特殊形状的床和窗帘
张扬了儿童的天性

宽大的衣柜中
局部修饰成放物柜
美观实用





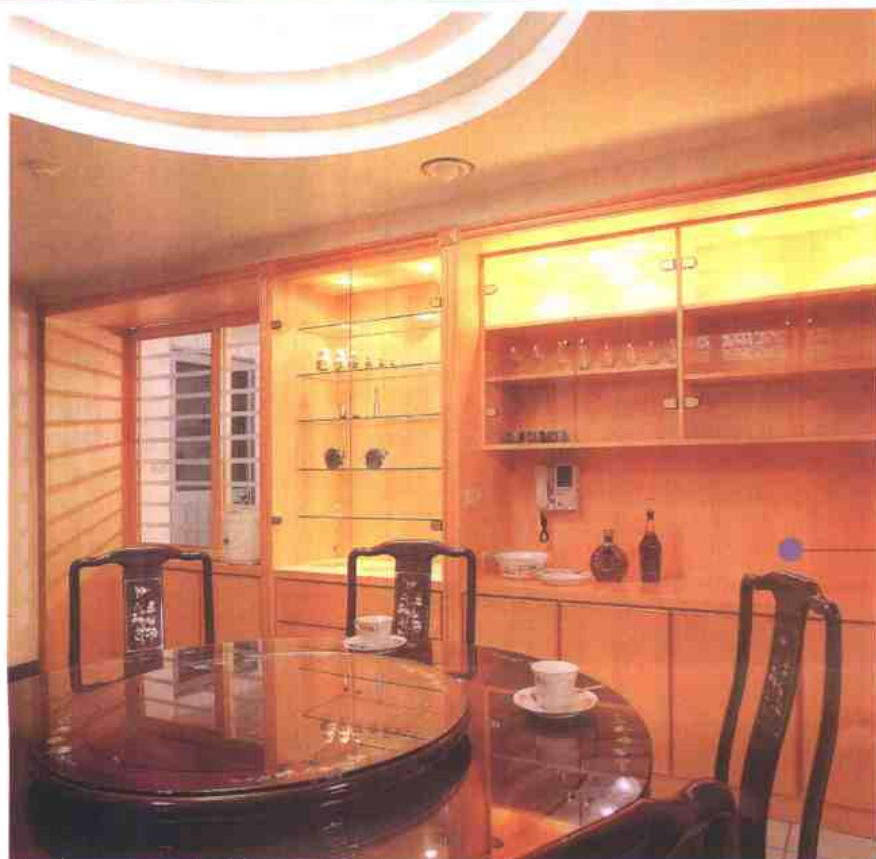
阶梯状的衣门柜吊架式的书柜
流露出不凡的美感



简洁的弓形架
左右伸展的柜架实用美观

- 追求装饰的时代已过去 现代居室设计讲究简单温馨而实用
- 不刻意设定居室设计风格 而以自然为诉求 让家居适情适性
- 家居设计以清爽的意向为主 创造无饰无华的空间情怀
- 多样的空间设计使居室更合理与人性化

▲60-120平方米



弹性而多变的
日式房间设计
以原木装饰为主
品茗谈天时
自有一份雅意

阶梯式圆形天花板
与圆形餐桌协调一致