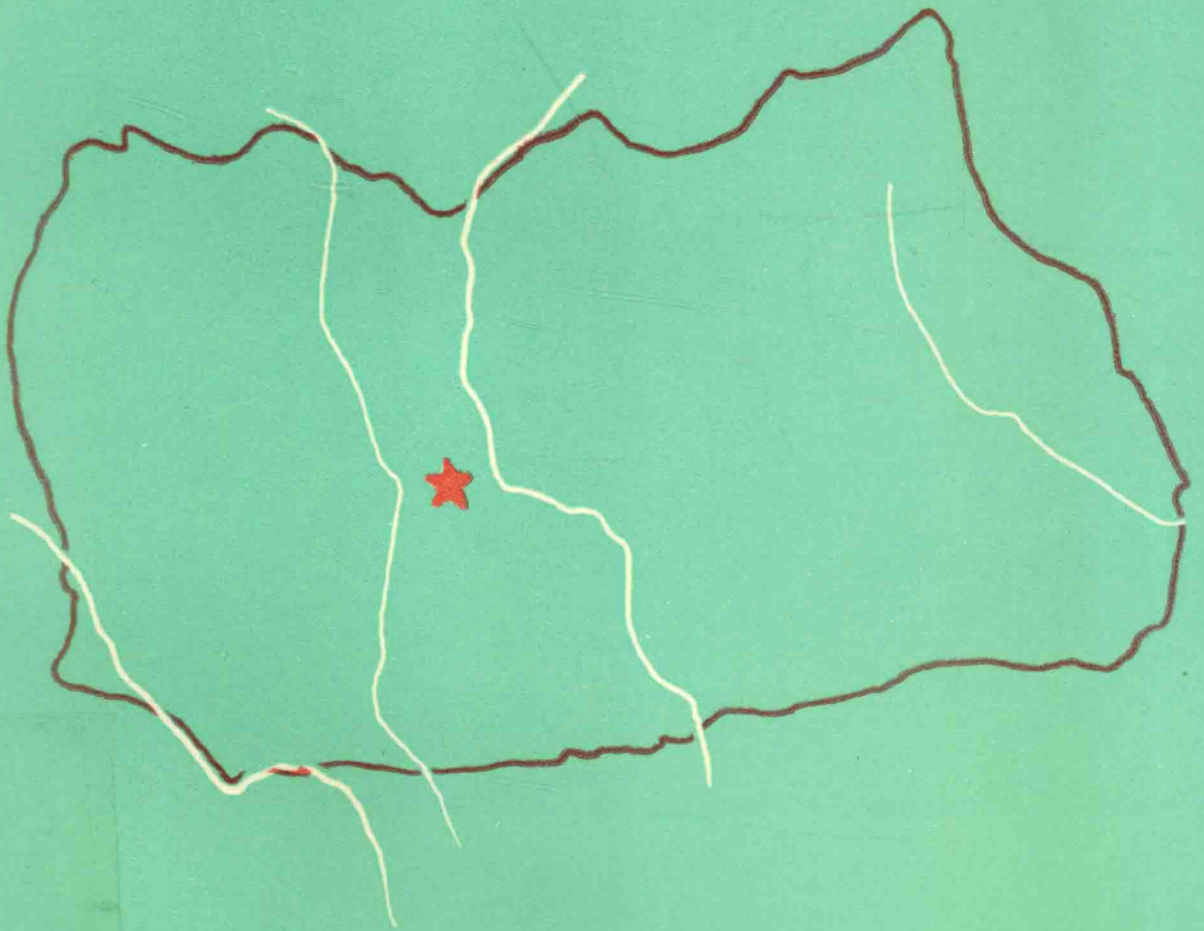


北京市区县水利志丛书

# 顺义县水利志



北京市顺义县水利志编辑委员会

# 顺义县水利志

北京市顺义县水利志编辑委员会

一九九五年五月

封面题字：王宪



小麦喷灌

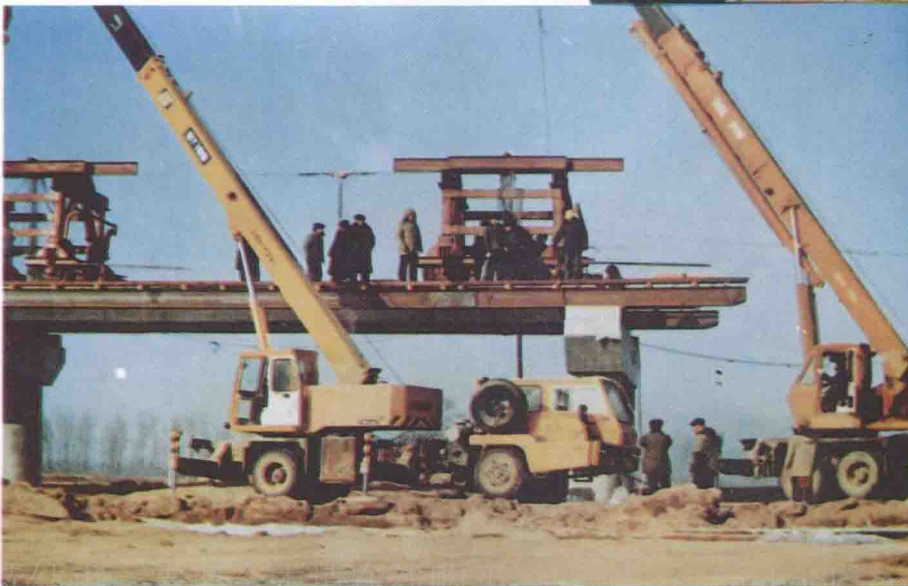


顺义县水利局位于县城幸福西街



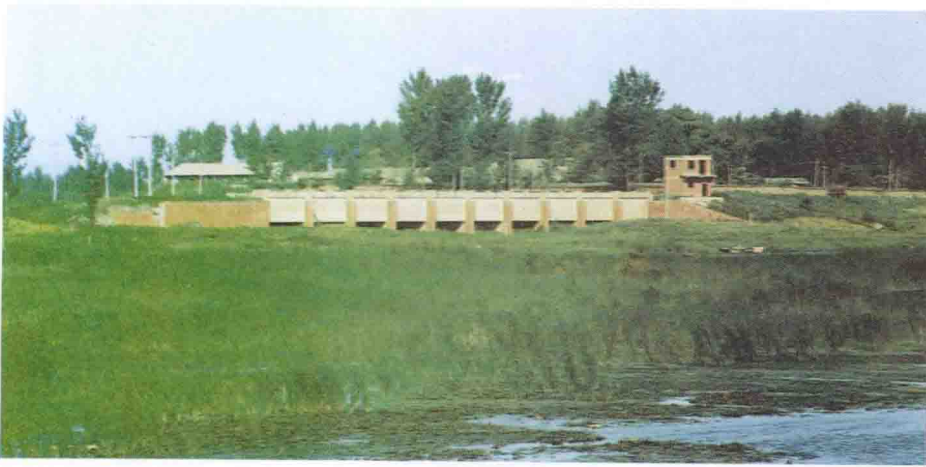
潮白河河南村  
橡胶坝

潮白河护岸码头施工采用  
“射流沉板”新工艺



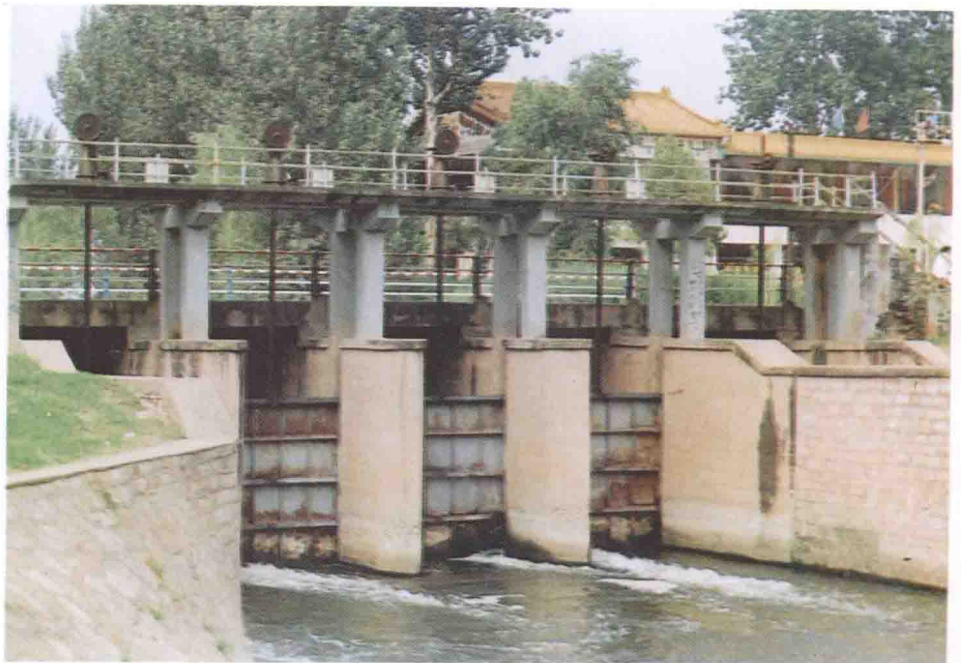
水利工程公司的  
机械化施工

1939 年冲毁的潮白河  
苏庄 30 孔拦河闸遗址



始建于 1923 年的苏庄引水闸

1960 年修建的  
箭杆河南彩闸桥



唐指山水库



潮河灌区中干渠

城北减河 10 孔闸桥



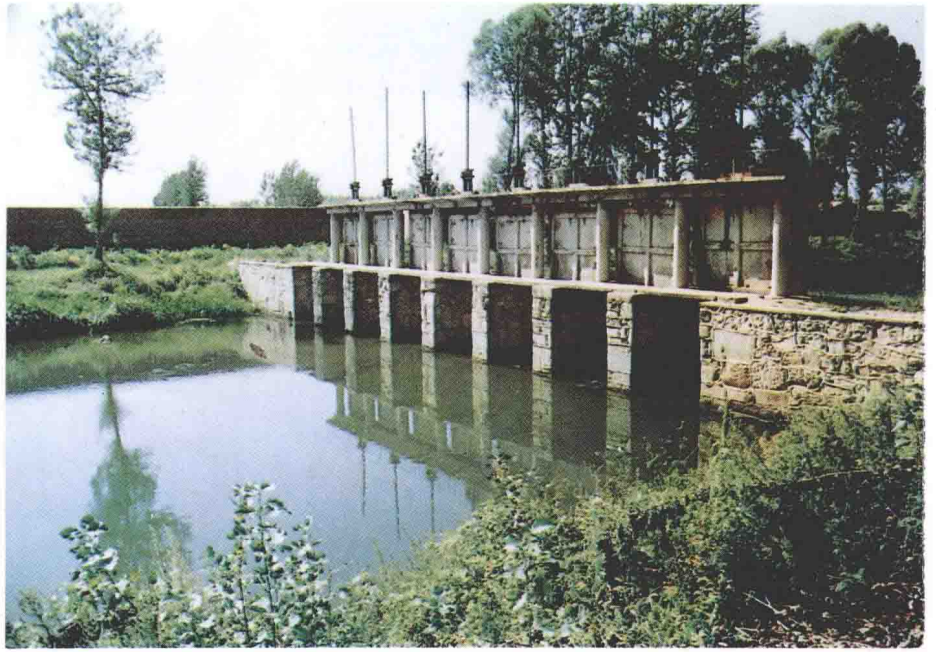


西水东调枢纽工程



东水西调机房





1976 年修建的鲁各庄拦河闸



1988 年和 1989 年，  
顺义县水利局分别荣获“大禹杯”  
农业节水一等奖和北京市  
科技进步一等奖

急起直追，决不辜负党和人民的重托，  
再接再厉，为水利事业的发展，为  
国民经济和社会的全面发展，为  
社会主义现代化建设，为  
实现四个现代化，为  
实现社会主义现代化，  
为社会主义现代化，  
为社会主义现代化。

李伯宁  
一九八二年  
十月廿七日



振興水利事業

為順義人民造福

張金鐸

一九九二·九

順義縣水利事業

美少古法芳

五中秋 割

兴修水利  
造福人民

袁凤山

一九九五·四·二十

六修水利

利国利民

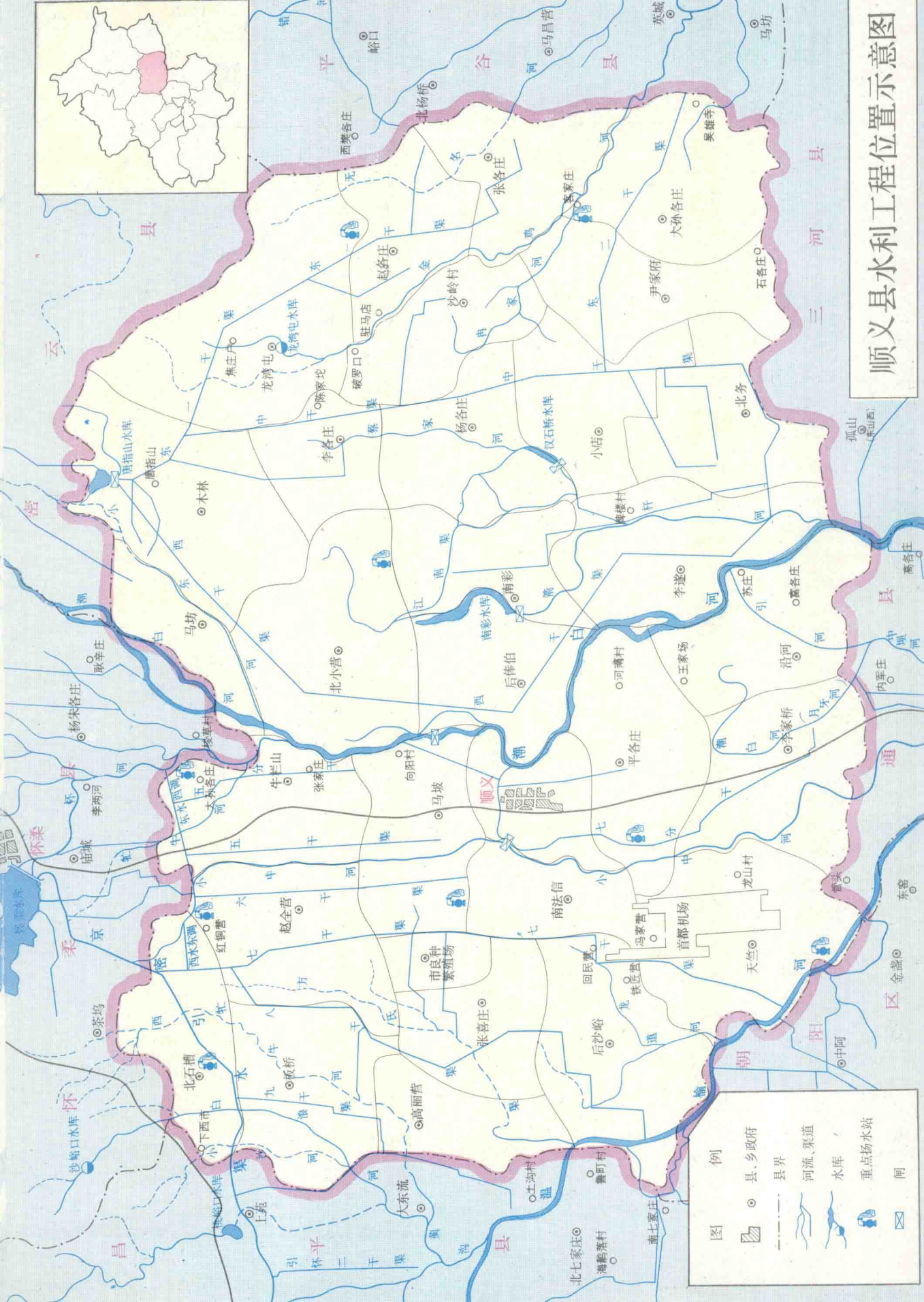
趙义

一九五〇年四月

## 《顺义县水利志》编辑委员会

- 顾 问 张志善 孟宪臣 绳伦如
- 主 任 马德斌
- 副 主 任 赵士礼 徐福
- 委 员 (以姓氏笔划为序)
- 王秉刚 刘善勇 许庆增 安运富
- 李书田 李树槐 董汉
- 编 审 赵士礼
- 编写人员 董 汉 安运富 李树槐 赵岳颖
- 魏国玲 杨学安 王凤玲 徐 存
- 李 刚 宋秀文

# 顺义县水利工程位置示意图



图例	县、乡政府	县界	河流、渠道	水库	重点扬水站	闸
	○	---	~	■	⊕	⊠



