

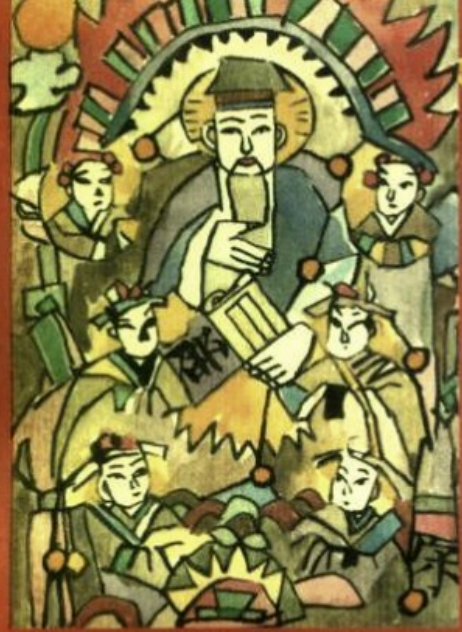
康节说易

邵子神数

中州古籍出版社

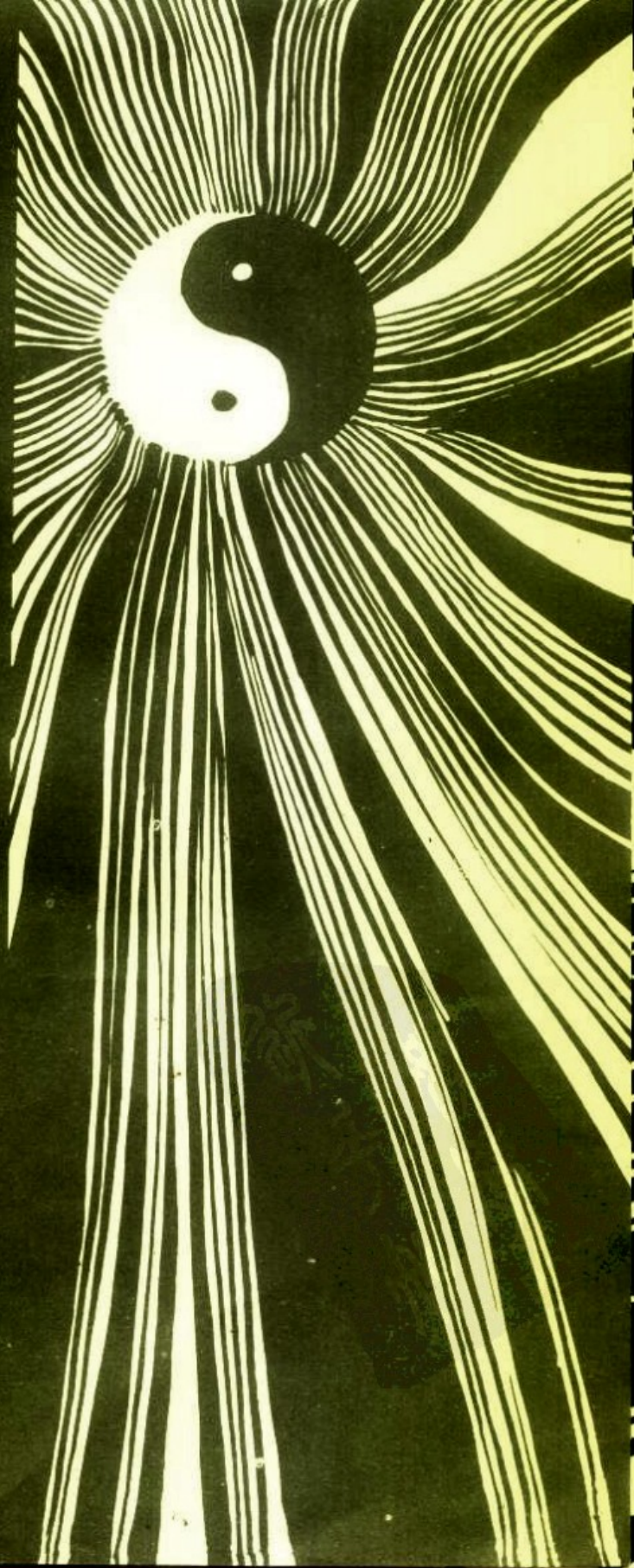
甲

「宋」邵雍 邵康节 / 著

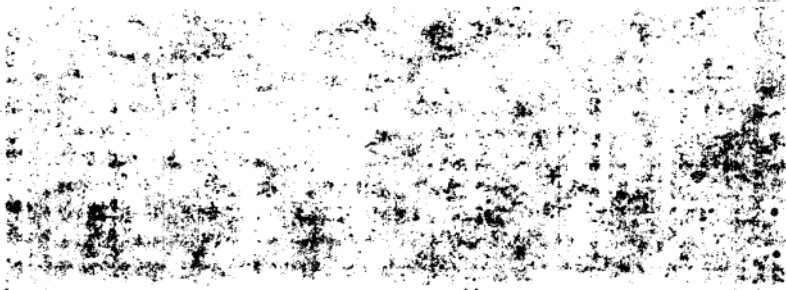


邵子神数
康节说易

〔宋〕邵雍
邵康节



(豫)新登字 05 号



60773/11

邵子神数(甲)

(宋)邵雍 邵康节著

责任编辑 耿相新

中州古籍出版社出版(郑州市农业路 73 号)

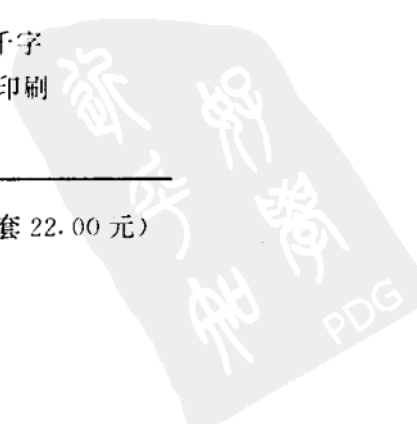
新华书店发行 地矿局印刷厂印刷

850×1168 毫米 32 开本 32 印张 805 千字

1994 年 1 月第 1 版 1994 年 1 月第一次印刷

印数 001—6000 册

ISBN7-5348-1116-X/K·347 定价 11.00 元(全套 22.00 元)



内 容 提 要

北宋易学家邵雍一生潜心易学。在李之才门下学习陈抟先天易。在先天易学基础上创立象数之学。以象数之理推演人事及万物变化。本书是邵氏用毕生精力研究出来，秘藏不露从不示人的秘笈。

邵雍曾用此书预知自己活六十七岁。曾对程颐说“七月四日五更卒。”后果应验。

此书根据人出生之命局，极准确预测六十四类事。是研究人一生运势之变化，祸福之端机。以数理定人之品位，以象理定人之吉凶，以人出生年月日时入卦化数推演运事之盛衰。

邵雍将此学传儿子。后几百年佚失隐于民间。

我师尊宗门之规，一生只授于一人。现我师尊命整理辑编。

此单传秘笈孤本供读者研究之用。

邵子
神数

邵子神数
PDG

目录

序	(5)
图一 先天八卦图	(7)
图二 后天八卦图	(7)
图三 九宫八卦图,八卦纳甲图	(7)
图四 河图数图	(7)
图五 洛书数图	(7)
图六 两分图	(7)
图七 六十四卦错综图	(10)
图八 八正卦图	(11)
图九 元会运世机要图	(12)
图十 卦阵图	(13)
图十一 后天纳音图	(14)
图十二 元会运世气月日时之数图	(15)

乾集

起数秘诀

天干起数秘诀	(17)
地支起数秘诀	(17)
天干配卦诀	(17)
地支配卦诀	(17)
日主配卦诀	(17)
河洛数	(17)
天数成卦诀	(17)
地数成卦诀	(17)
八卦加则秘诀	(17)

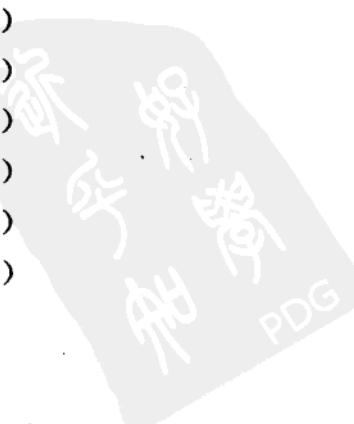
二 十二部集

子集	(18)
----	------

丑集	(83)
寅集	(148)
卯集	(218)
辰集	(278)
巳集	(343)
午集	(408)
未集	(473)
申集	(538)
酉集	(603)
戌集	(668)
亥集	(733)

坤集

邵子神数钥匙	(798)
第一数 乾刻 变坎命元数	(799)
第二数 艮数	(800)
第三数 乾坤象数	(801)
第四数 乾坤象数	(802)
第五数 刻变家人象数	(803)
第六数 乾恒坤需数	(804)
第七数 乾恒坤需数	(805)
第八数 乾需坤恒数	(806)
第九数 乾需坤恒数	(807)
第十数 乾坤需象数	(808)
第十一数 乾坤需象数	(809)
第十二数 得震象数	(810)
第十三数 乾得震数	(811)
第十四数 家人相得震数	(812)
第十五数 家人小过大过数	(813)



第十六数	坎大过数	(814)
第十七数	泰爻	(815)
第十八数	否爻	(816)
第十九数	初泰未否	(817)
第二十数	乾需坤需之震数	(818)
第二十一数	损家人元吉数	(819)
第二十二数	家人变坎象数	(820)
第二十三数	损家人元吉数	(821)
第二十四数	坎得震数	(822)
第二十五数	变震多寡数	(823)
第二十六数	损爻	(824)
第二十七数	乾兑元巨元神明数	(825)
第二十八数	震三元神明数	(826)
第二十九数	巽五元神明数	(827)
第三十数	坎七元神明数	(828)
第三十一数	艮九元神明数	(829)
第三十二数	坤乾十一元神明数	(830)
第三十三数	坤刻家人命元数	(831)
第三十四数	归妹数	(832)
第三十五数	年泰身卦数	(833)
第三十六数	月泰杂将取数	(834)
第三十七数	家人元吉象	(835)
第三十八数	艮卦变数	(836)
第三十九数	坤损家人数	(837)
第四十数	坤损变家人二象	(838)
第四十一数	乾损家人二象	(839)
第四十二数	家人元吉	(840)
第四十三数	家人元吉	(841)

第四十四数	泰爻	(942)
第四十五数	否爻	(843)
第四十六数	初否未泰	(844)
第四十七数	家人变泰爻	(845)
第四十八数	家人变否爻	(846)
第四十九数	乾家人初泰未否	(847)
第五十数	兑家人初否未泰	(848)
第五十一数	需卦	(849)
第五十二数	纳音损卦	(850)
第五十三数	巽奎日	(851)
第五十四数	坎奎日	(852)
第五十五数	立命数中	(853)
第五十六数	观泰爻	(854)
第五十七数	涣水爻	(855)
第五十八数	磋荣	(856)
第五十九数	润正	(857)
第六十数	润三	(858)
第六十一数	润五	(859)
第六十二数	润七	(960)
第六十三数	润九	(861)
第六十四数	润十一	(862)
四、《邵氏易学神数》源流		(863)
附：十二图 起数秘诀及邵子 神数钥匙影印本		(865)





《邵子神数》又叫《邵夫子神数》史称《邵氏易学神数》是中国五大数术《紫微斗数》《铁板神数》《邵子神数》《南极神数》《北极神数》之一。

《邵子神数》属高层次多学科综合性预测学。将人之初生命局八字，按河洛数变为基数。综合于九宫八卦，先天八卦后天八卦，形成一组特定数字对应一个重卦，下面是四句七言断语。综先天、后天、九宫之卦合河洛数之精蕴，贯通三易之奥妙，其理至玄至微，其用至大至广。依先天六十四卦而演算人事六十四类事件。细断一生之流年泰否，总断一生之造化。

在预测学中可谓，命、数、卦归合一体，独成一家宗派。世谓《邵子神数》半部不成书。其为十三部。首部、子部、丑部、寅部、卯部、辰部、巳部、午部、未部、申部、酉部、戌部、亥部。

现有极少数一二人藏之。能打开此书更是微乎其微。因这十三部只为半部。另半部则在门人之中。因一代只传一人的门规使《邵子神数》更显奇之神奇。历来都是手抄习学，所以在世上未见正式刊版。

我习易多年闻其书极准确预测人的总体与具体事。如：你只把八字立成命局，依一定之法，打出一组数，便知，你兄弟几人，你居老几。父母何时生你。你多大年纪父母去世。你妻子姓氏。一生取几个妻子。你比妻子大几岁或，妻子比你大几岁。你多大时得儿女，你死于何年何月何日何时等等。开始我觉得无非是谣说。只就其奇验我便记于心中，犹有疑惑。

在西安古城尚有易学大师钻研数年未破解其一二个数字。偶听易道之友说有一老汉曾被某大师请于家中，讨教一二之数用法。便喜终有见《邵子神数》缘份。在八仙宫儿遇老汉。

方知此人是河南泌阳人。前几年去甘肃习得其术。在回家途中偶在古城西安小息。

我便循路去老汉住处。把自己八字命局让老汉打。结果奇验无差才知古人之数术名不虚传。于是遂欲拜老人为师。几经周折，遇而散，散而遇；终是命数前定。越几载。老汉复从河南归来。欲长期隐居古城西安。后与我结成忘年之交。当谈起《邵子神数》时老人说：“吾门一入深似海，非是真人莫进来……”。我自愧不知自己是否可谓真人，便问“某大师莫非真人？”，老汉只摇头叹气“非也，无非知八字定局之数，与一奎日之数，与《神数》远亦”遂知老人未有传人。

庆喜之年于一九九一年，我正式被老人收为门人，传授《邵子神数》。

据我师崔振旺说：“欲打开邵子数必须具备，先天八卦，后天八卦，九宫八卦，紫微术等基础知识。参照《皇极万年历书》方可，以数入卦。”也难怪世称《邵子神数》半部不传人。

我现编校整理出版的吾门单传孤本，除十三部内容全刊出以外另将师门传下的几幅图，起数秘诀及钥匙全编入。在文字整理方面，一字未改地保留秘本原式字句，并由师门中人精校。

历来《邵子神数》使门外之人难以解开，我师尊命对手抄秘本整理出版著为一部，讲如何打开《邵子神数》。此书历代都是手抄本，如有不精确之处，望海内外学者谅解。

据编校者杜群喜先生称其为邵子神数的传人。

一九九三年九月于西安

杜群喜作序

图一 先天八卦图

乾一 兑二 离三 震四 巽五 坎六 艮七 坤八

图二 后天八卦图

离南 巽北 震东 兑西 亨东南 艮东北 坤西南 乾西北

图三 九宫八卦图

巽 四	离 九	坤 二
震 三	中 五	兑 七
艮 八	坎 一	乾 六

图三 八卦纳甲图

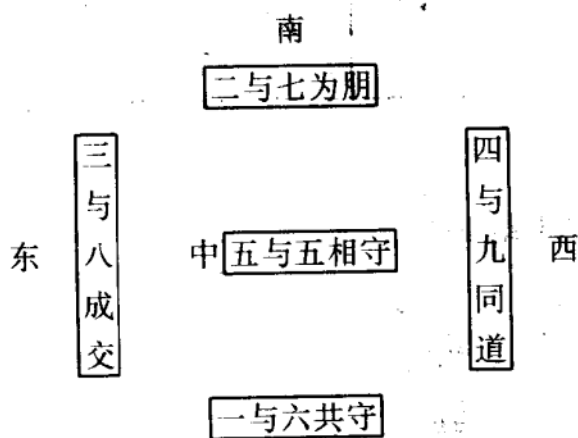
乾 ^壬 _甲	坤 ^癸 _乙
震 ^庚	巽 ^辛
坎 ^戊	离 ^己
艮 ^丙	兑 ^丁



图四 河图数图

四 绿	九 紫	二 黑
三 碧	五 黄	七 赤
八 白	一 白	六 白

图五 洛书数图



图六 两分图



八八	七六	六八	五八	四八	三八	二八	一八
八七	七七	六七	五七	四七	三七	二七	一七
八六	七六	六六	五六	四六	三六	二六	一六
八五	七五	六五	五五	四五	三五	二五	一五
八四	七四	六四	五四	四四	三四	二四	一四
八三	七三	六三	五三	四三	三三	二三	一三
八二	七二	六二	五二	四二	三二	二二	一二
八一	七一	六一	五一	四一	三一	二一	一一



图七 六十四卦错综图

六十四卦错综图，不易者错，反易者综。

上经十八卦

乾坤蒙讼比履否大有豫蛊观贲复大畜颐大过坎离

错屯需师小畜泰同人谦随临唾噬剥无妄错错

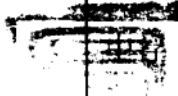
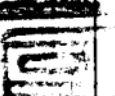
下经十八卦

恒大壮明夷睽解益姤升井鼎艮归妹旅兑节中孚小过未济

咸遁晋家人蹇损夬萃困革震渐巽涣错既济



图八 八正卦图

88 坤							
	77			小过			
		66 坎					
			55			大过	
	1 颐			44			
					33 离		
						22	
							11 乾

八正卦图说：

先生曰：离肖乾，坎肖坤，中孚肖乾，颐肖离，小过肖坤，大过肖坎，皆以乾坤坎离，中孚颐，大过，小过皆不可易者也。

图九 元会运世机要图

日 元 甲 一											
月	丑	寅	卯	辰	巳	午	未	申	酉	戌	亥
会	二	三	四	五	六	七	八	九	十	十一	十二
子	星	星	星	星	星	星	星	星	星	星	星
运	60	90	120	150	180	210	240	270	300	330	360
30	辰	辰	辰	辰	辰	辰	辰	辰	辰	辰	辰
辰	720	1080	1440	1800	2160	2520	2880	3240	3600	3960	4320
世											
360											
复	临	泰	大壮	夬	乾	姤	屯	否	观	剥	坤



图十 卦阵图：

乾	兑	离	震	巽	坎	艮	坤	乾	兑	离	震
履	夬	大有	大壮	小畜	需	大畜	泰	履	夬	大有	大壮
同人	革	睽	归妹	中孚	节	损	临	同人	革	睽	归妹
无妄	随	噬嗑	丰	家人	既济	贲	明夷	无妄	随	噬嗑	丰
姤	大过	鼎	恒	益	屯	颐	复	姤	大过	鼎	恒
讼	困	未济	解	涣	井	蛊	升	讼	困	未济	解
遁	咸	旅	小过	渐	蹇	蒙	师	遁	咸	旅	小过
否	萃	晋	豫	观	比	剥	谦	否	萃	晋	豫

