



筑龙网
zhulong.com

住宅户型

平面快速设计图集

筑龙网图库系列 筑龙网 组编



中国电力出版社
www.cepp.com.cn

住宅户型

平面快速设计图集

筑龙网图库系列 筑龙网 组编



中国电力出版社
www.cepp.com.cn

当前商业住宅的经济价值日益增大,户型设计的重要性在住宅的商业运作中日益明显。本书针对广大房地产开发商、建筑设计师及建筑院校设计系师生编制,从筑龙网近期的住宅户型设计作品库中经过反复筛选,精选出了优秀的住宅平面设计图。采用直观的图集方式出版,更加方便广大设计师的查阅。本书随书附赠光盘,光盘中包括了全部案例的CAD文件,可以直接编辑修改,使用起来更方便、更快捷。

图书在版编目(CIP)数据

住宅户型平面快速设计图集/筑龙网组编.一北京:
中国电力出版社,2006
(筑龙网图库系列)
ISBN 7-5083-4482-0

I.住... II.筑... III.住宅-建筑设计-图集
IV.TU241-64

中国版本图书馆CIP数据核字(2006)第060934号

中国电力出版社出版发行
北京三里河路6号 100044 <http://www.cepp.com.cn>
责任编辑:曹 巍 责任印制:陈焊彬
北京丰源印刷厂印刷·各地新华书店经售
2006年8月第1版·第1次印刷
889mm×1194mm·1/16·13印张·400千字
定价:68.00元(1CD)

版权专有 翻印必究

本书如有印装质量问题,我社发行部负责退换
本社购书热线电话(010-88386685)

参编人员名单

- 任国辉
湘潭铁路工程学校
- 包国强
中国美院建筑设计院
- 陈 琪
安徽水利开发股份有限公司
- 李雪彪
北京中谷成开发建设有限公司
- 董 超
上海嘉实集团
- 刘 勇
郑州亚新房地产开发有限公司
- 白路轶
宁波润达投资发展有限公司
- 牟伦超
昆明理工大学
- 彭南刚
广州紫云山庄房地产有限公司
- 陈 琪
武汉豆哲空间设计有限公司
- 赖文发
广东省从化市第三建筑集团有限公司
- 杨 健、方 平
武汉市市政机械化施工公司
- 陈任朋
(数字建筑工作室) 东莞东房住宅发展有限公司
- 刘振文、林冰冰、尹望舒
本溪市建筑设计研究院

前 言

当前，国内人居住宅建设是城市规划中的重要组成部分。住宅作为人的基本生活空间，其深远的社会价值和巨大的经济利益已经得到社会的广泛认同。随着房地产业的快速发展和人们精神内涵的不断提升，人们对住宅的设计水平有了更高的要求。因此，谁能在变幻莫测的市场大战中，始终牢固掌握最优秀的设计力量，能不断挖掘创新元素，掌握消费者的心理需求，谁就具备了赢利与发展的稳定前提。

优秀的户型设计是提高住宅品质和竞争力的重要手段之一。人们对住宅的需求已不仅仅停留在使用功能的满足上，而是要求空间合理化、起居舒适化、居住品味化和生活个性化。因此一位优秀的设计师必须具有在区位、环境等因素不可改变的情况下，能成功利用户型设计实现住宅的功能性、舒适性与审美性的完美结合的能力。

当前图书市场上专业住宅户型设计类书籍短缺，大多是大而全的建筑设计方案总汇，并且书中选录的设计方案已陈旧，图纸不够专业、不够清晰，因此已不能满足广大读者日益增大的购书需求以及对图书内容越来越专业的要求。

为了弥补这一市场空白，给广大的建筑设计师们一个好的交流平台，把成功的作品、良好的设计思路传递给更多的人，筑龙网决定出版《住宅户型平面快速设计图集》一书。本书针对广大房地产开发商、建筑设计师及建筑院校设计系师生编制，从筑龙网近期的住宅户型设计作品库中经过反复筛选，精选出了优秀的住宅平面设计图，采用直观的图集方式，更加方便广大设计师的查阅。并随书附赠光盘，光盘包括了全部案例的CAD文件，可以直接编辑修改，使用起来更方便、更快捷。

本书的出版离不开广大筑龙网网友的支持与帮助，广大网友对网站的踊跃投稿，是我们优秀方案的来源保障。同时编辑部诸位编辑认真、严谨的工作态度，保证了书籍内容的高质量。在此向所有对本书顺利出版做出贡献的人们表示真挚的感谢。

书中所选录设计方案均来自筑龙网网友投稿作品。在编辑过程中，筑龙网工作人员已尽量与选中稿件的投稿人取得联系并获得投稿人同意授予版权。但因时间有限，与部分投稿作者未能及时沟通，在此敬请未得到联系的投稿人见到本书出版时，主动与本编辑部联系。

本书编委会

目 录

第一章 板楼篇

一室一厅一卫	003
二室二厅一卫	004
三室二厅一卫	019
三室二厅二卫	029
四室二厅二卫	059
复式住宅	065

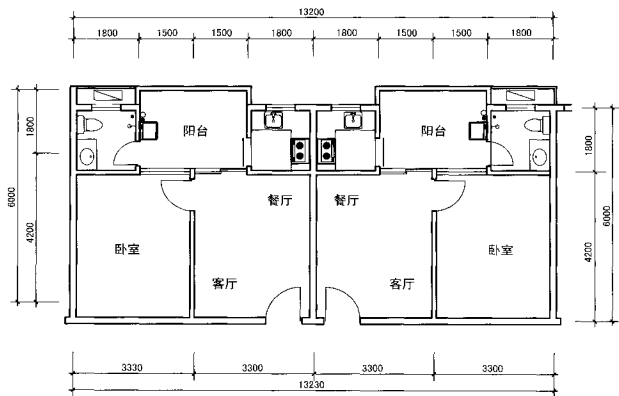
第二章 塔楼篇

一室一厅一卫	071
二室二厅一卫	073
三室二厅一卫	078
三室二厅二卫	081
四室二厅二卫	101
复式住宅	107

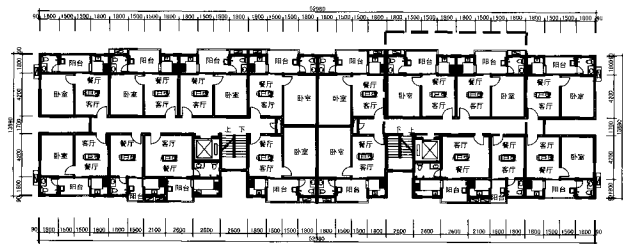
第三章 别墅篇

独栋别墅	115
双拼别墅	170
联排别墅	182

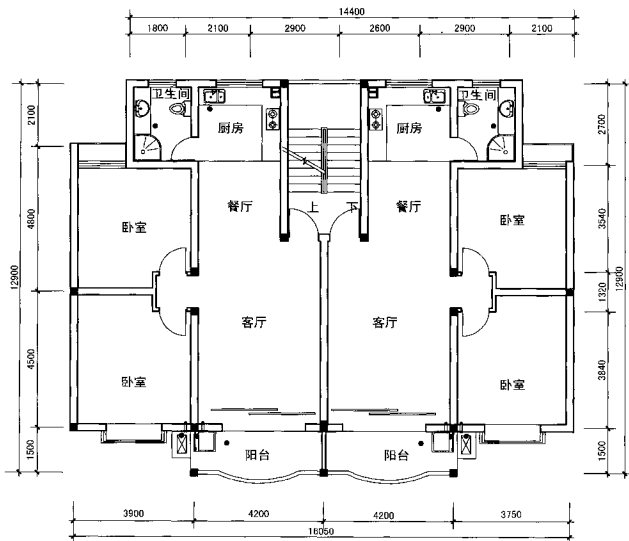
第一章 板楼篇



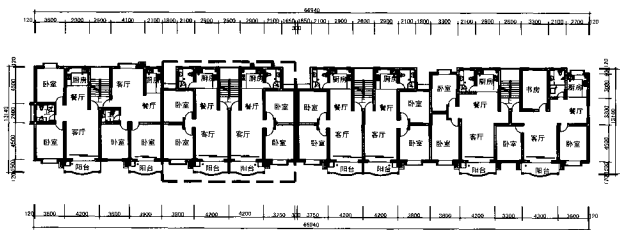
经典户型平面图



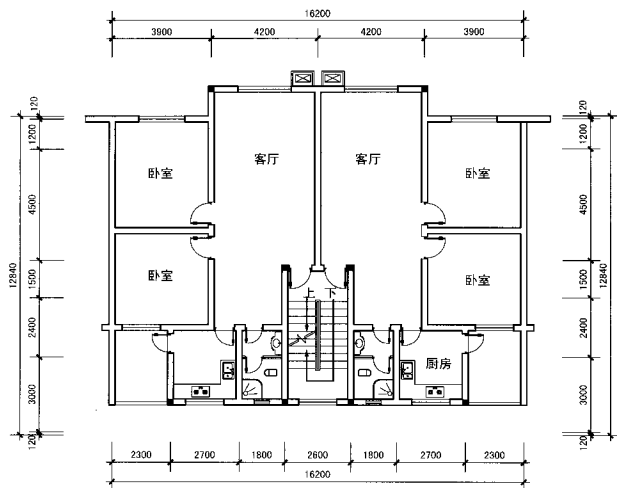
标准层平面图



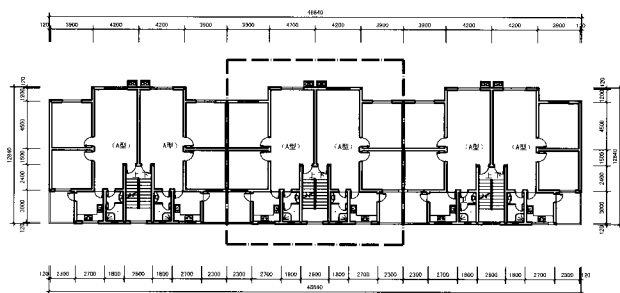
经典户型平面图



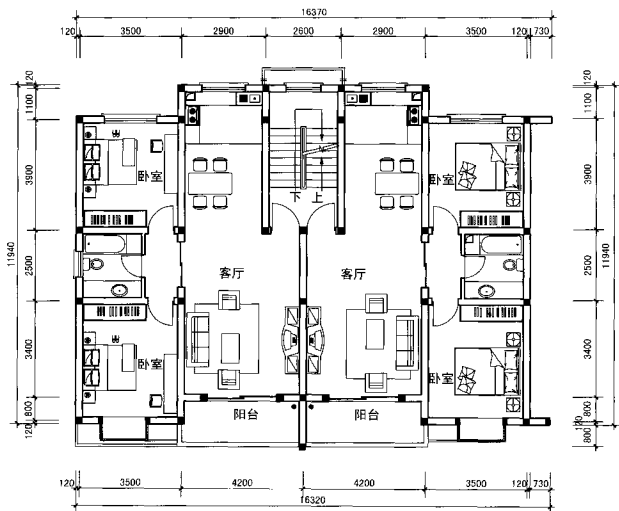
标准层平面图



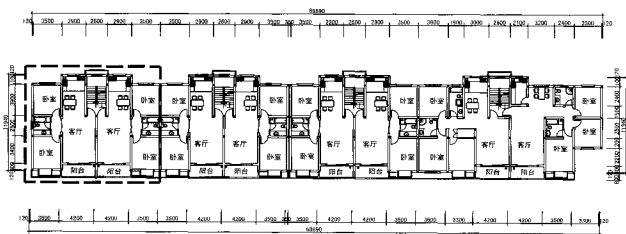
经典户型平面图



标准层平面图



经典户型平面图



标准层平面图

