

喉科指掌 下冊

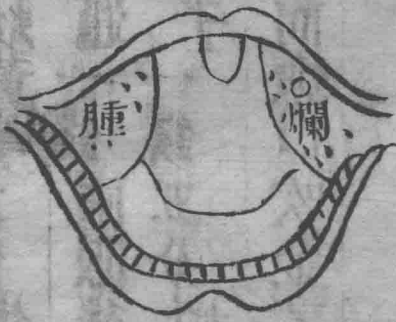
于祖望

喉科指掌卷之四

雲間世醫張宗良留仙氏著 男源一初全校訂

喉痺門第三 七症

爛喉痺



此症因肝胃熱毒外感時邪而發形如

花瓣爛腫白斑痛叫不食眼睛泛上六

脈洪大即針少商商陽關冲

少陰兩手有血則生無血者死用六味

湯加生大黃五錢 鹽水炒元參二錢

酒炒黃芩 二錢  
生地 二錢  
丹皮 二錢  
浮石 二錢  
山枝 一錢

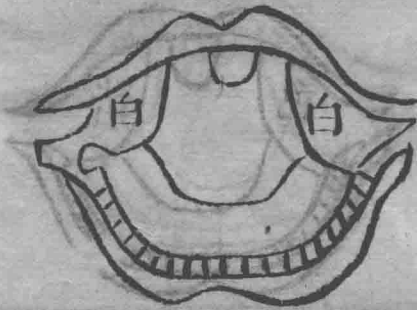
木通 一錢  
兩服後去大黃并六味湯再加  
生石膏 三錢

訶子 一錢五分  
栝子仁 二錢 圖用  
沖製栝枝汁半盃四

服而愈口吹金不換兼服八仙散每日二錢津化嚥下○

銀樓門餘三  
藥用如神效未見  
神效如神效未見  
神效如神效未見

白 色 喉 痺



此症因肺胃受寒脉遲身熱六味湯加

細辛 三分 羌活 二錢 蘇葉 二錢 陳皮 一

錢 二服可愈○或二服後變紅色乾痛

去前四味換加 山枝 木通 酒炒

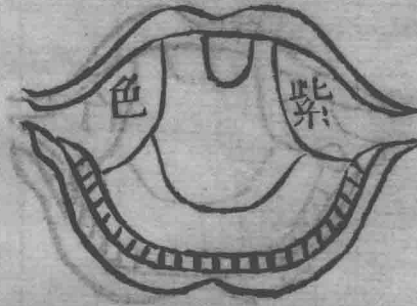
黃芩 生地 黃柏 各一錢 痰多加

浮石 製半夏 天花粉 各一錢

此症因肺胃受寒脉遲身熱六味湯加

此症因肺胃受寒脉遲身熱六味湯加

寒伏喉痺



此症肺經脈緩寒重色紫亦不太腫因

服涼劑久之必爛凡遇此紫色者不可

作火治六味湯加細辛五分麻黃一

錢桂枝一錢蘇葉一錢瓜瓞一錢訶子

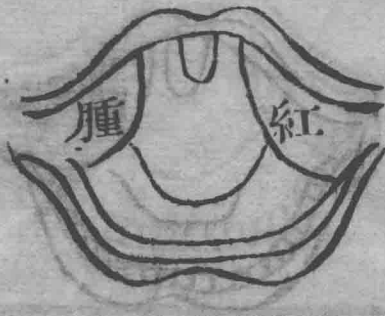
一錢牛傍一錢甚者或吐出紫血塊者

亦如此吃法未爛者加蘇葉二錢細

辛三分柴胡一錢海浮石錢半腫與不

腫全治

痺 喉 雙



雙喉痺生于上腭關內兩傍形如橄欖

痛而難食胃家積熱所致或發寒熱兩

關洪大者是也即針患處或 商陽穴

針之亦可先用六味湯一服明日再加

黃芩

酒炒

山枝

木通

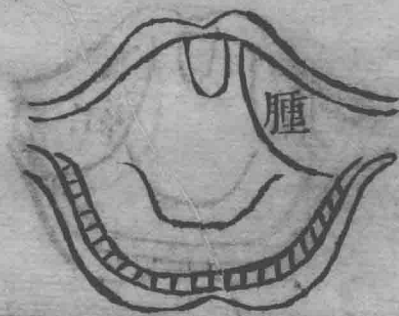
元參

鹽水炒各

錢再服而退○

爛者不可針患上吹金不換

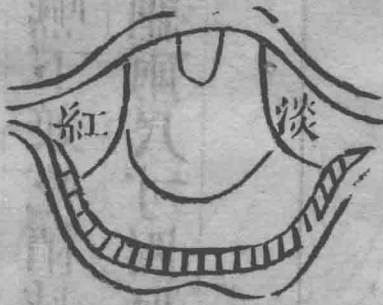
單 喉 痺



單喉痺或左或右治全前

*[Faded vertical text columns, likely describing the condition and treatment methods.]*

淡紅喉痺



淡紅喉痺腫如鷄子飲食不下身發寒

熱眼紅嘔吐恐有斑毒在內急針少

商少陰 商陽 關冲 左右 或患上

挑破六味湯加 蘇葉 羌活 葛根

各一錢 鮮元葵 五錢 服一帖滿身發出

痧疹嘔吐即止或身熱不退喉外亦腫

此內火外泄也換加 生大黃 三錢 葛

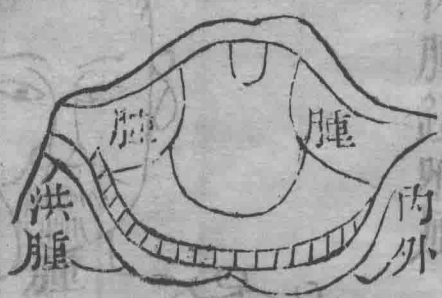
根 黃芩 山梔 元參 花粉 各二錢



生石膏 五錢  
滑石 二錢  
木通 一錢  
服二帖後去大黃石膏

再用前藥照方四五帖乃痊○有爛斑用八仙散一服津  
化嚥下兼吃栢枝汁○此症因傷寒時邪未清之故兩關  
沉細兩尺寸四脉虛數是也

走馬喉痺



喉風門第四

此係急症肝脾火閉不通而為痺或發  
寒熱脈洪大者生沉細者死用六味湯

加葛根二錢柴胡一錢  
剉辛五分再

加角刺二錢歸尾二錢赤芍二錢  
河車

二錢生大黃五錢  
痰多加浮石三錢製

半夏二錢身熱背寒加  
羌活一錢蘇

葉一錢即針少商  
商陽關冲兩

穴六血多為妙



喉風門第四

內腫鎖喉風

此症因肺胃兩經陰陽相結內塞不通

外無形跡喉間痰喘先用吐痰法見喉風

門 嚔吐再用六味湯加 麻黃二錢生

大黃五錢 細辛一錢 蘇葉二錢 桂枝

錢 羌活二錢 煎數沸服之或瀉或吐為

如不吐瀉針 少商 商陽 關冲

曲池 合谷 開手十穴有血則生



喉風門第四

六

無血則死○左右寸關弦緊洪大者生沉遲者難治○吹

雄黃消痰藥

吹不吐腐物 史商 商 關

肉熱驚癩風

小熱汗微起開熱掛衣爪也熱驚癩

藥風門第四

此藥因輒冒輒發劉劉麻毒內寒不

纏喉風

喉



纏喉風因肺感時邪風痰上壅陰陽閉

結內外不通如蛇纏頭關下壅塞甚者

角弓反張牙箝緊閉先用開關散吹皂

角刺錢一細辛五分冰片二分共研細末吹入

鼻內再用針 額車左右兩穴點艾數

壯牙關可開用 鷄蛋白沖白礬湯嚥

吐 或用桐油蘸鷄毛吐之 或用胆

礬法吐之以吐為度如不吐即針十指

五穴少商商陽關取血為度無血難治 用六味湯加生

大黃兩一蘇黃錢二羌活錢二蘇葉錢二訶子錢二全煎數沸嚥下或

瀉或吐皆為大妙如不吐不瀉針之無血六脉沉細者不

治○吹胆礬消痰藥

細

難辨風

難辨風因風濕風寒風熱土壅

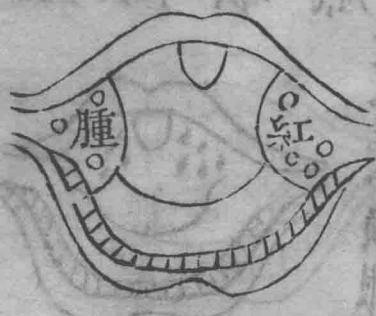
難辨風因風濕風寒風熱土壅

難辨風因風濕風寒風熱土壅

難辨風因風濕風寒風熱土壅

難辨風因風濕風寒風熱土壅

風 喉 舌 匝

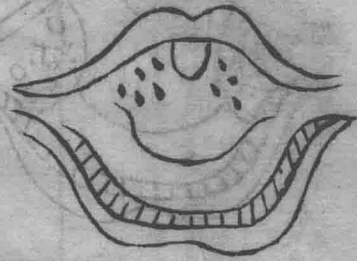


此症生于喉之上下兩旁近小舌小有  
 泡或紅或紫外臉皆腫喉內不腫舌捲  
 粗大此惡症也看治幾症好者甚少用  
 六味湯加黃連一錢 黃芩二錢 大黃生  
 四錢 連喬二錢 冲玉樞丹一錢 急進三  
 四服或有可生如牙關黑腫搖頭齒落  
 者難治○此症乃肺肝積毒所治



虛 悶 喉 風

吹金不換服  
八仙散



此症因本原不足虛火上炎生于喉之

關內上下紅色白斑痛爛不腫六脉細

數者是也初起用六味湯加 鹽水炒

玄參 二錢 酒炒黃芩 二錢 鹽水炒山枝

一錢 花粉 一錢 生地 三錢 丹皮 二錢 連

進二服後去六味湯加 鹽水炒知母

黃栢 各錢 服五帖如兩關沉大作結毒

治用藥照 胃熱 毒門