

JIMOTRAVEL



2000年

即墨旅游

1509

即墨



主 审 黄济显

主 编 华正琪

副主编 刘晓文 于 坚

编 辑 李延昌 孙道悟 江志礼

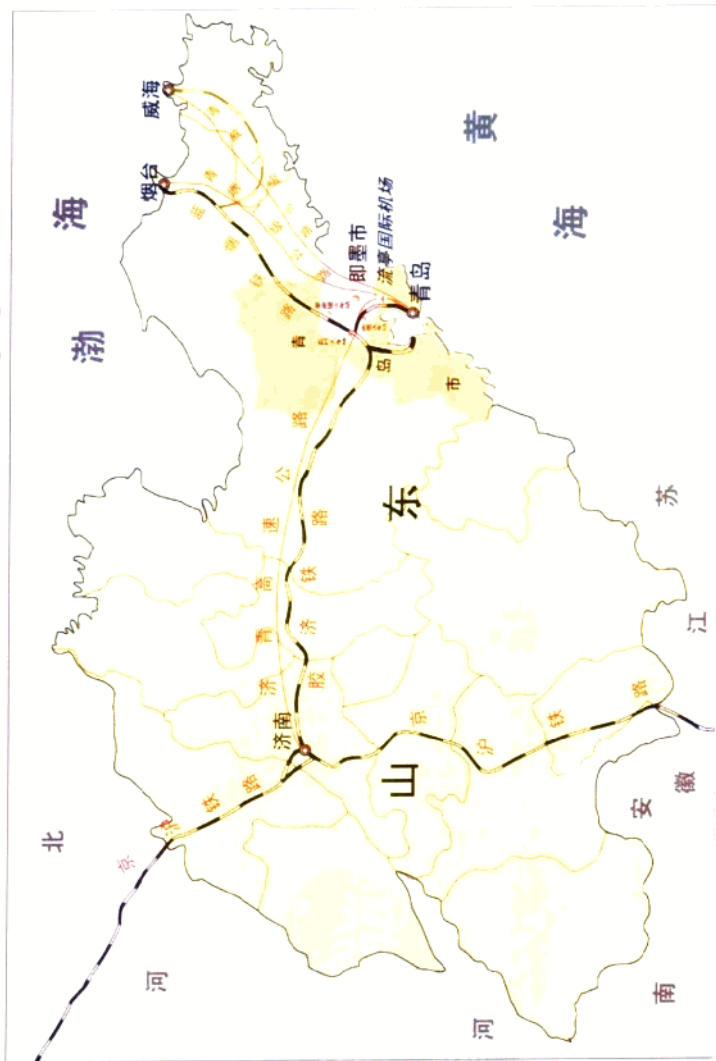
刘可慧 王法林 任泽沛

李景智 杜吉运

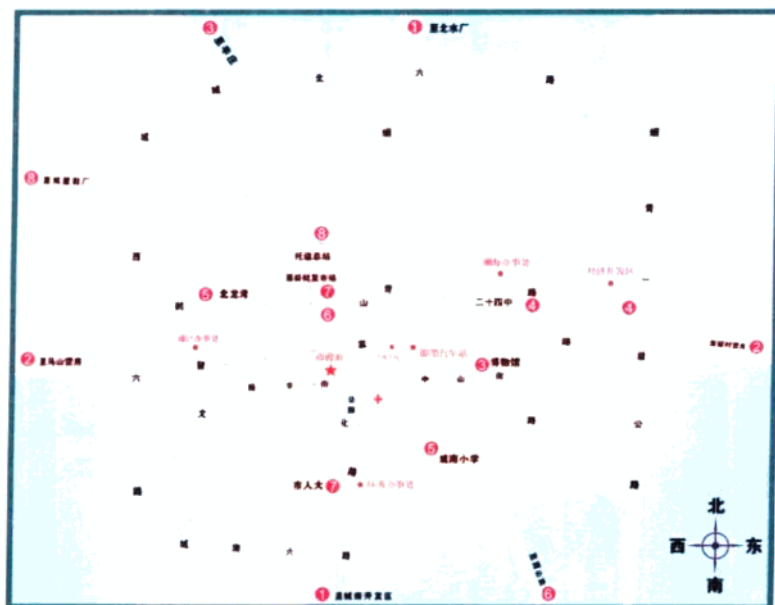
翻 译 苗增赞

摄 影 黄义显

即墨市位置图



即墨市区公交车线路示意图

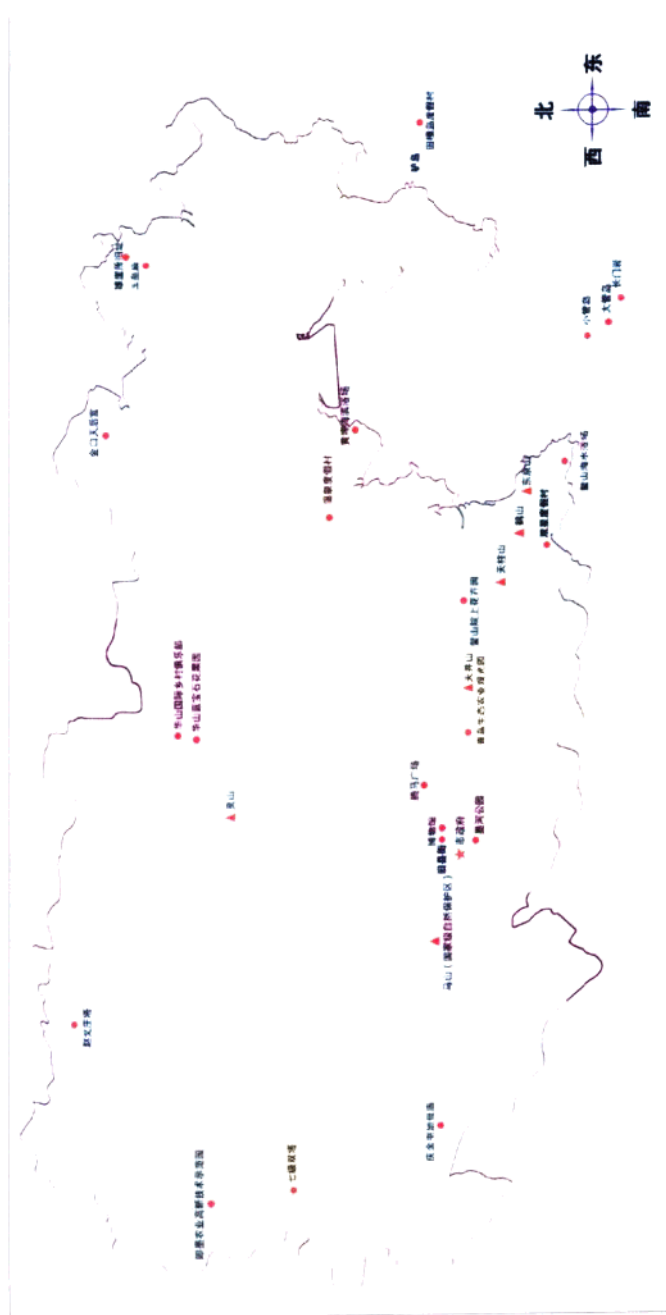


即墨公交公司 地址 城北之路中段 电话 8535826

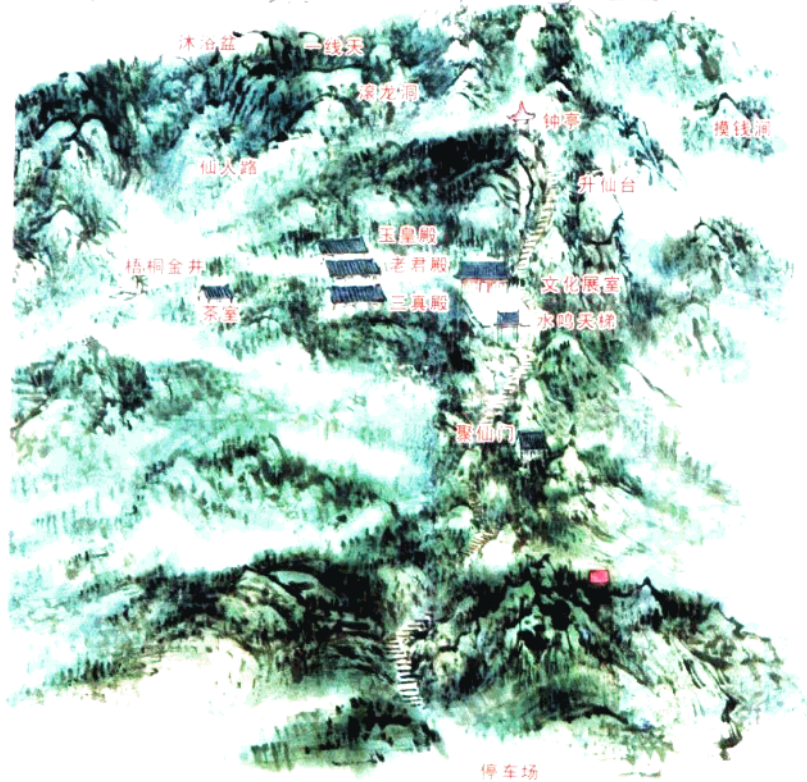
即墨公交车线路起止站点

- | | | | |
|----|-------|---|-------|
| 1路 | 市北水厂 | — | 城南开发区 |
| 2路 | 留村营房 | — | 马山营房 |
| 3路 | 辛庄村 | — | 博物馆 |
| 4路 | 经济开发区 | — | 二十四中 |
| 5路 | 北龙湾 | — | 城南小学 |
| 6路 | 服装市场 | — | 西山前 |
| 7路 | 服装市场 | — | 市人大 |
| 8路 | 托运总站 | — | 双星鞋厂 |

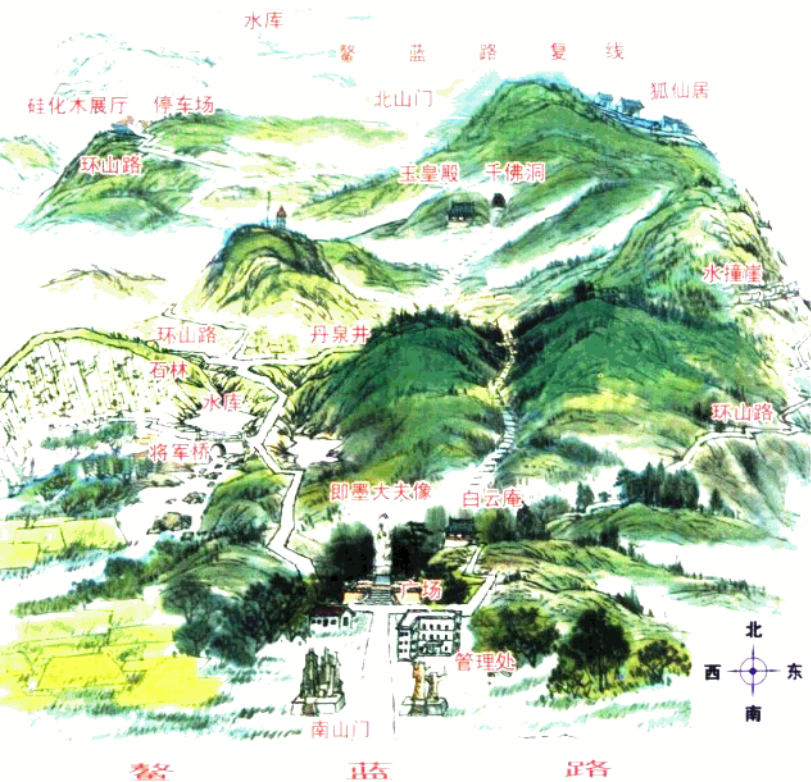
即墨市主要旅游景点分布图



鹤山景点示意图



马山景点示意图



山海景观

马山柱状节理石林

大管岛龙岩石

天柱山全景

鹤山滚龙洞

马山山门

1

2 3 4 5







长门岩耐冬花

齐王田横雕像

鹤山升仙台

马山白云庵神像开光大典道场

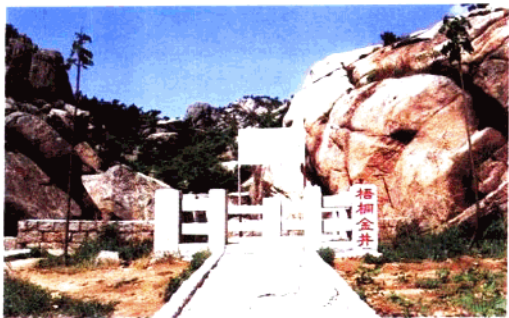
田横岛海上环岛游

1 3

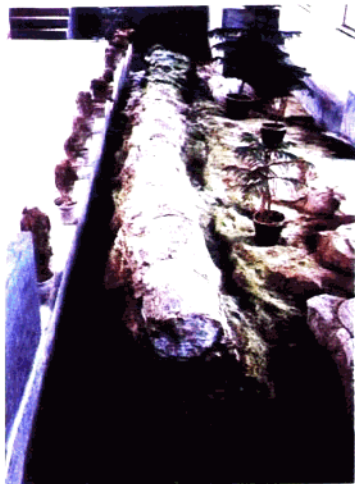
4

2 5





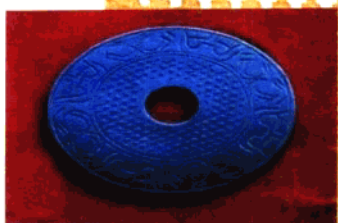
- 1
- 2
- 3
- 4
- 5
- 6
- 7



田横演兵场
 鹤山梧桐金井
 马山玉皇殿
 天井山龙王庙
 马山硅化木
 田横岛海上乐园
 天井山天井



文物



明代雄崖所城

战国即墨刀币

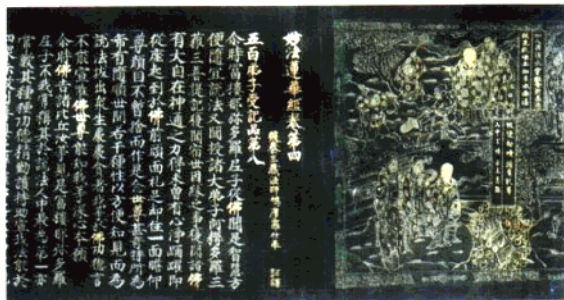
汉代玉璧

宋代即墨县印

明代《淳化阁法帖》

北宋金银书《妙法莲华经》

- 2
- 3
- 4
- 5
- 6



古迹



即墨县衙大堂

金口天后宫

七级双砖塔

田横五百义士墓

庆余屯地母庙

赵戈庄塔



- 12
- 11
- 10
- 9
- 8



田

園



- 1
- 2
- 3
- 4
- 5

腾马广场

墨河公园

青岛生态农业观光园娱乐园

即墨农业高新技术示范园

青岛生态农业园生产的精品蔬菜



风光

