

086264 / 2-1

市政工程技术经济指标

概 水 工 程

市政工程技术经济指标编写组



市政工程技术经济指标

排 水 工 程

编写领导小组

戴传芳 钱宝政 陈培康 吴松华 沈德康
周守纲 刘复康 王昌道

主要编写人

中国市政工程西南设计院	王兆奎	陈秀谦	曾祥兰
中国市政工程中南设计院	张强雄	兰水文	陈危琳
上海市政工程设计院	王德仁	王槐青	
中国市政工程华北设计院	高仲臣	冀秀华	
中国市政工程东北设计院	左景成	何德威	
中国市政工程西北设计院	姜济九	缪武春	
天津市市政工程勘测设计院	石敬修		
北京市市政设计院	陈辉	周守纲	

主审人

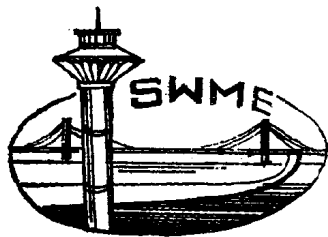
沈德康 陈培康

中国市政工程 西南设计院

我院成立于一九五六年，现为城乡建设环境保护部直属设计院。有近三十年的勘察设计经验，能承担多工种的市政工程勘察设计。技术力量雄厚，现有工程技术人员近四百人（其中高级工程师十三人，工程师近一百五十人），业务技术领导和主要技术骨干均具有三十多年的工作经历，是一支作风硬的队伍。目前在云、贵、川三省，塘沽、连云港、青岛、上海、深圳、珠海、南京、汕头各地开展勘察设计。工程设计质量优良，设计周期短，博得建设单位的信任，受到国家有关部门奖励。天津引滦入津工程——潮白新河泵站获国家金质奖；四川维尼纶厂污水处理工程获国家优秀设计奖；成都市第五水厂；泸州天然气化工厂 ϕ 36米加速澄清池获部优秀设计奖。其他获部、省、市地方奖励项目四十三项。

【业务范围】

城市及工业企业外部给水、排水工程。生活污水和工业废水



South-West Design

我院参加的引滦入津工程

荣获一九八四年金质奖



处理工程。

区域防洪工程。

城市及市郊道路、桥梁工程。

城市煤气工程。

水文勘察凿井、工程地质勘察、工程测量。

市政规划和可行性研究，环保评价。

污水处理试验研究和水质分析。

工业与民用建筑设计。

市政工程非标机械设计与新产品研制。

技术咨询。

修理钻机、加工井管及净化设备。

院部地址：

四川省成都市外北曹家巷

电话：32152

电挂：4123

深圳设计处地址：深圳爱国路水库新围十二号

Institute Of China Municipal Engineering

中国市政工程中南设计院 简介

中国市政工程中南咨询公司

中国市政工程中南设计院成立于一九五四年，是我国大区性专业设计院，系城乡建设环境保护部属下的市政工程骨干设计院之一，拥有高级工程师 9 名，工程师 137 名，还有一批大学和中专毕业的青年技术人员。

随着国家市政建设的发展，建院 30 多年来已完成工程设计 860 多项，服务地区为中南五省以及部份经济特区和沿海经济发展区。近十年来，勘察设计技术不断提高，内容更加广泛，承担的工程规模也逐渐增大。目前勘察设计业务正在扩大，已开始承接城市煤气输配和城市道路工程等项目。武钢二号水源泵站和武昌余家头水厂获国家优秀设计奖，黄石凉亭山水厂、桂林城市污水处理厂等 8 个项目获部级、省级优秀设计奖或优质工程奖。此外，三层滤料滤池、圆形水池结构设计研究等四个项目获全国科学大会奖状。

勘察设计技术取得进展的主要项目有：基岩含水层勘探取水 and 特殊土地基勘探及评价；黄河高浊度水源工程，高含铁量及特殊水质地下水工程，各种型式的给水排水处理构筑物，多种工业废水处理流程，沉井式大型取水泵房等等。水厂设计大量采用预应力钢筋混凝土水池，对钢筋混凝土结构裂缝开展有研究成果；某些水厂已按局部自动控制设计；给水管网和结构设计逐步

采用电子计算机程序控制计算。

在设计规模上,岸边式取水泵房的取水量达400万立方米/日,地表水水厂的制水能力达60万立方米/日,地下水水厂规模达20万立方米/日,城市污水处理厂规模达6万立方米/日。

科研工作对混合、絮凝,斜管沉淀,迷宫式沉淀,三层滤料,除藻技术等给水处理以及三纶两脂,氯丁橡胶,纺织印染和有机磷农药等工业废水处理均有所建树;自动投矾,水处理工艺自动控制也有相当成果。

除了承担现行工程项目设计外,还完成一批给水排水标准图设计。

设计院附属工厂承接市政工程有关工艺、电气和机械非标设备的制造和加工。

中国市政工程中南咨询公司以设计院为依托,承接技术咨询和技术服务工作。

地址:湖北汉口解放大道1121号

电话:21153、21154

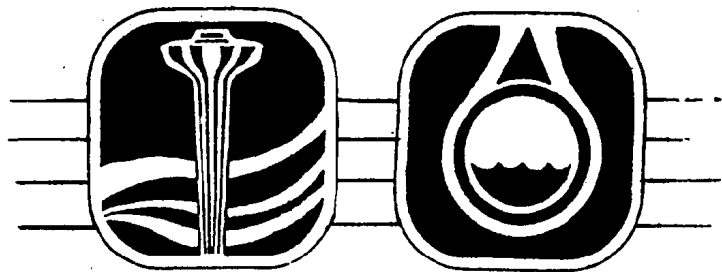
电报:武汉3311

上海市政工程设计院

我院创建于一九五四年，三十年来，已为国内二十余省、市、自治区进行了三千余项市政建设工程的勘测设计，並承担国外工程的设计。

我院现拥有各类专业工程技术人员五百余人（其中高级工程师近30人），技术力量雄厚，实践经验丰富，並具有进行科研、测试的手段，可以承担各种大型、复杂的市政工程勘察设计。近年来我院设计的重庆长江大桥、上海长桥水厂扩建工程、上海泖港斜拉桥、上海闵行污水厂、海南岛汽车试验跑道等十余项工程获得国家、建设部和上海市的优秀设计金质奖、银质奖和优秀科研奖。我院设计的工程在国内外声誉卓著。

此外，我院尚设有上海市政工程咨询公司，承接市政工程可行性研究和技术咨询服务等业务。



业务范围

城市及工业区给水排水工程设计

城市桥梁及公路桥梁设计

城市道路、公路（包括高速公

路）和立体交叉、广场、机场

场道及汽车试验场道设计

城市防洪、海岸防护及码头、水闸等水工建筑物设计

给水排水工程机械设备设计

工程地质勘探及土工试验

工程测量及沉降、位移观测

水处理工艺研究

水质化验、材料试验及应力测试

院 本 部

地 址：上海圆明园路133号

电话总机：217489 电报挂号：上海1015

深 圳 分 部

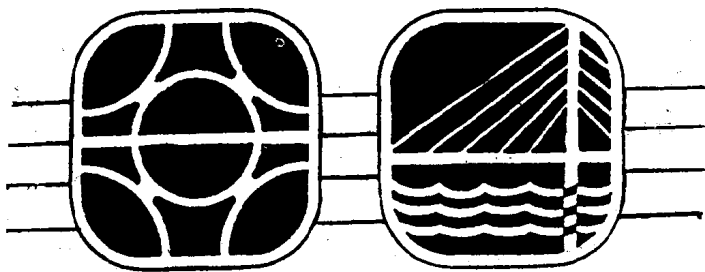
地 址：深圳市红岭南路滨江新村11幢502室

电报挂号：深圳1212

厦 门 分 部

地 址：厦门市公园北路34号二楼

电话总机：24565 电报挂号：厦门4594



中国市政工程华北设计院简介

我院直属城乡建设环境保护部。从事城市给水排水、煤气、热力工程的规划、设计和研究。是建设部城市煤气技术发展中心。

我院技术力量雄厚。主要由原建筑工程部北京给水排水设计院、天津城市煤气设计院的技术人员组成。全院职工九百余人，其中高级工程师26名，工程师324名，助理工程师114名。近年来为国内一百多个大、中城市进行了工程设计。设计速度快，成绩卓著。天津引滦工程设计荣获国家质量金质奖，北京煤气厂扩建工程荣获国家优秀设计奖；低压湿式罐荣获国家优秀设计表扬奖；许多工程被评为部级优秀设计；有的项目还获全国科学大会奖、天津科研成果奖等。

我院在给水排水方面能承担各类取水、长距离输水、各类水厂以及各种规模的污水处理厂设计。工艺、机械、自动化和节能技术均有一定特色。一九八三年同时完成了两项国内目前最大规模的重点工程设计。即：引滦入津城市综合引水工程的总体及部分工程设计；日处理能力为26万米³的天津纪庄子污水处理厂工程设计。以上两项工程均已投产，运行良好。

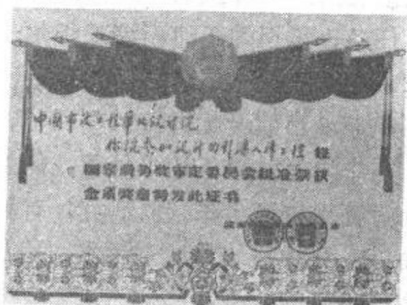
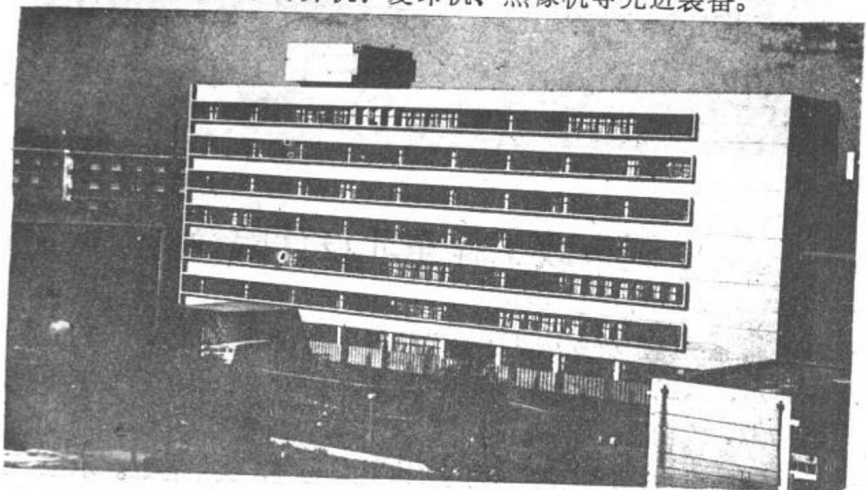
在煤气方面，能承担不同规模、种类的城市煤气工程设计（炼焦制气、连续式直立炉制气、油制气）以及相应的回收配套工程设计。同时还承担城市煤气管网及储配站、混气站、服务站的规划和设计。

我院还设有城市给水排水和煤气的科研机构。能承担各类给

水排水、煤气研究项目和各种水质、煤质的化验与分析及专用设备的测试工作。

我院主编国家级的《中国给水排水》、《煤气与热力》杂志以及编写了城市煤气设计规范、液化石油气钢瓶、角阀、调压器、煤气灶具等标准，城市煤气设计手册，给水排水器材与设备手册。

我院设有电子计算机、复印机、照像机等先进装备。





中国市政工程东北设计院简介

我院隶属于城乡建设环境保护部，现有职工760人，包括给排水、水工、水文地质，工程地质、测量、水质化验等方面的各专业，为勘察、试验、设计综合配套的勘察设计单位。

我院设计采用工艺流程，结构型式先进，实用可靠。承担了大连经济技术开发区净水厂、污水处理厂和开发区的七通一平总承包任务，承担的天津引滦工程尔王庄水库、泵站设计获国家金质奖，辽阳石油化纤总厂污水处理、给水二水源工程，图们市给水工程获城市建设优秀设计项目奖。

本院在低温低浊水处理，低温生化处理，地下水除铁除锰处理方面进行过多年试验研究，有独特经验，进行过造纸、化纤、印染、高炉烧结，城市污水回用及多种化工废水的处理试验，都取得良好的效果。

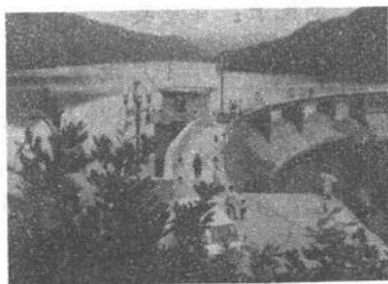
本院拥有实力坚强的勘测队伍，承担过沈阳、锦州、哈尔

滨、齐齐哈尔、佳木斯等松散层及四平、霍林河煤田、大兴安岭林区等基岩地层的大型地下水供水水源勘察和凿井工程、水量评价正确，成井质量优良。

本院工作质量优良，信守合同，欢迎电函联系或来院洽谈有关业务。

地址：长春市工农大路4号

电话：52897、52871 电报挂号：1789



中国市政工程东北设计院设计的图们市给水工程，水源水库在东北首次采用了技术先进、造价低的砌石拱坝，可就地取材，坝高32.4米，坝顶长208.98米，坝顶设无控制溢流堰，总库容为588.63万立方米，取水塔为干式，高32.55米，分三层取水，自流至新老净水厂，1982年建成投产，结束了图们市人民饮用受污染水的状况。

中国市政工程西北设计院

简介

院长：付文德

总工程师：吴国泰

副院长：邓惠英 贺书平

副总工程师：戴之荷 许泽美

本院1959年1月成立，拥有职工650人，其中技术人员301人，工程师以上职称120人，高级工程师7人。

本院能独立承担城市与工业给水排水设计科研任务；城市总体规划、小区规划；工业与民用建筑单体设计；煤气热力管网和道桥设计；城市及工程测绘、工程地质勘察、水文地质勘察和凿井；水、土分析以及配合城市配套建设和综合开发的勘察设计任务。

本院承担的勘察设计工程遍及西北、华北、华东、中南、西南五大区二十多个省、市、自治区。已完成城市、工矿企业给水排水、城镇规划和工业与民用建筑设计近700项，科研课题66项，勘察、测量400项。目前正在设计的有日供水量40万米³/日的济南引黄工程，30万米³/日的郑州市给水工程，32万米³/日的西安污水工程、上海泾西小区排水及道桥设计以及西安、兰州、宁波、新疆泽普等十余项大、中型给水排水工程设计。

本院有严密的质量保证体系，有严格的管理制度，重视质量、保证进度、信守合同形成了我院独特的设计风格。优质服务是本院的宗旨。

本院自1981年以来，多次获得国家、部和省级颁发的优秀设

计奖和发明奖。其中白银活性炭深度净化及再生、水上水厂、天津引滦工程等项荣获国家设计金质奖；兰州炼油厂污水处理、石家庄维尼纶厂污水处理、兰州西固二期给水等项获部级优秀设计奖；水上水厂科研项目获国家发明二等奖。临夏红园规划设计获甘肃省优秀设计奖。

天津市市政工程勘测设计院简介

本院创建于1949年，是拥有多种专业的综合性设计院，经天津市建设委员会批准颁发国家级勘察设计院证书，在三十余年中完成主要的勘测设计工程有市区道路和郊区公路2747公里。排水管网892公里，泵站79座，护岸30公里以及各种桥梁、立交地道、地下铁道等。

本院勘测设计项目范围宽广，可承担的专业设计有：

高速公路、市郊公路、城市道路、广场、厂矿及村镇道路；给水排水管网、泵站、污水处理厂；各种类型大、中、小型桥梁，立交桥、隧道、码头、护岸水闸、防洪；地铁站场、通道；各种工业、民用、公用建筑。

本院现有职工540人，下设勘测队和五个设计室，专业技术人员306人，其中高级工程师11人，工程师112人，技术力量雄厚，专业配套齐全，具有丰富的实践经验。本院81年设计的海河狮子林桥获得国家建委的优秀设计表扬奖；83年设计的十一经路立交桥，采用预应力钢筋混凝土箱形连续结构，呈弯道型跨越铁路及公路，被评为天津市的优质产品并获得国家银质奖；天津西站地铁箱涵顶进工程设计，顶进长度116米，复土深7米，荣获83年天津市科研成果一等奖和国家表扬奖。

由我院设计的立式轴流泵通用图和先张预应力混凝土空心板桥上部结构通用图获得国家城建总局七十年代优秀设计表扬奖。地道桥施工新技术——顶墩拉梁法、一次顶入法和城市道路灰土

路面结构层两项获得78年全国科学大会奖状。爆破扩孔垂直抗浮锚杆研究和应用及运营铁路下深层降水的研究获得82年天津市科研成果一等奖及二等奖。

地道箱涵顶进工艺在国内是我市首先采用，76年本院在红旗路地道工程中，进一步设计了两节箱涵气垫顶拉工艺获得成功。本院设计的主跨260米大跨度斜张桥，现正在施工中。