

温州書畫院

九十六歲
劉海粟



温州書畫院第三屆書畫展覽作品集

21
5.4



序

温州傳統文化之深厚，書畫藝術可以看做是一個典型。

幾十年來一些人對傳統畫風有種種非議，近十余年洶湧澎湃的商品經濟又開始衝擊藝術領域，在促進藝術向現代轉化的同時，也導致一些藝術門類的異化。激烈的競爭與高頻率的生活節奏，使現代人正喪失細細品味藝術作品的時間、耐心與能力。人們需要消受享樂主義和休閒文化。“艷俗”不但從形式中消解了高雅的形式感，而且潛藏着鈍化人們視覺理解力的殺機。優美範疇和抒情風格被蔑視了。視覺衝擊力摧毀了含蓄、隱秀、水中月、鏡中花、象外之象等傳統的審美範疇，代之以轟動、同步、直接和渴望被衝擊的發泄與快感。不少有識之士為高雅文化的前途憂心忡忡。可是在温州，儘管也有不少的書畫家進行多種變革的嘗試，但百變不離其宗，傳統畫風始終占有不可動搖的地位。

温州書畫院成立八年來，盡管在設施規模方面還正待完善，但在政府部門和各界人士的關心支持下，取得了不少的成績，創作了許多優秀的作品，還舉辦過幾次規模較大的展覽，獲得較好的社會反響。這次展覽，共有52件作品參加，人物、山水、花鳥、重彩、水墨、工筆、寫意、正草隸篆，不同的藝術語言匯成一曲清新絢麗的樂章，展示正在走向21世紀的温州書畫家們的整體風貌，是對温州書畫藝術又一次較全面的巡視。

目 录

1. 林剑丹 大篆联
2. 林剑丹 兰竹图
3. 戴宏海 中国古代四大美女之一——西施
4. 戴宏海 中国古代四大美女之四——杨贵妃
5. 何元龙 隶书立轴
6. 马云博 行书立轴
7. 张如元 秋山高隐图
8. 陈忠康 行书联
9. 吴绶镛 芦塘双鹭
10. 马亦钊 行楷联
11. 汪廷汉 行书立轴
12. 金松 池上楼遗址图
13. 孙光奇 钟进士出巡图
14. 张索 行书
15. 陈出新 秋到庭园
16. 吴思雷 灵峰晓行图
17. 胡天羽 行书立轴
18. 李震 草书立轴
19. 曾成金 杨梅红
20. 吴聘真 草书立轴
21. 张红曼 蜂也消魂依也消魂
22. 潘昌德 悬崖天寿
23. 李文然 篆书联
24. 林成光 天香图
25. 王绍基 瓯越文化系列——越纸古韵
26. 吴永龙 楷书
27. 赵青云 行书
28. 陈默 篆书对联
29. 叶显崇 吉利图
30. 尚文光 秋林鸟声
31. 李文照 行草立轴
32. 陈树冈 瀑响松谷
33. 马成芳 谢灵运造像
34. 张正凯 荷塘何处不生机
35. 陈正治 春暖玉羽
36. 池伯成 虎
37. 郑梦熊 王十朋异香牡丹词意图
38. 薛铁章 雄风万里
39. 张画 梦回苏州
40. 朱海 行书联
41. 卢青 竹
42. 刘小雨 午后
43. 张祥春 欢天喜地
44. 林秉达 秋酣
45. 邱国华 小楷立轴
46. 周悦林 苏东坡词意图
47. 陈孟 行书联
48. 郑雪夫 李商隐诗意图
49. 陈秀强 虎
50. 吴明哲 隶书联
51. 刘佐尹 松壑流泉
52. 陈志谦 雁山明月故乡情

澄道觀心悟天趣向懷戲墨畫秋山

澹

道

觀

心

悟

天

趣

向

懷

戲

墨

畫

秋

山

庚辰中秋 林劍丹書

1. 林劍丹
大篆聯
180 × 35cm × 2



2. 林剑丹 兰竹图 100 × 100cm

西施春秋末浙江諸暨人乃古代中國最著名之美女為歷代絕色佳人之代稱西施出身貧寒小時常在苧蘿村河邊浣紗公元前四九四年越國被吳國滅亡越王勾踐卧薪嘗胆謀求復國用範蠡之計在國內選中西施曉以大義授以機宜教以歌舞與宮廷禮儀三年後獻給吳王夫差為妃從此西施迷惑夫差使之衆叛親離政治紊亂並掩護越王東山再起公元前四七三年終於消滅吳國西施舍身赴國難實為憂國憂民之巾幗

戴宏海題



戴宏海 中国古代四大美女之一——西施
15 × 67cm

楊王環唐蒲州永樂人長得豐腴美艷傾城傾國初為玄宗子壽王之妻後被玄宗所奪封為貴妃從此君王不早朝後宮佳麗三千人三千寵愛在一身楊王環家族亦平地青雲姐妹皆顯貴堂兄楊國忠官居宰相操縱朝政收壞政事導致安祿山叛亂攻破京都玄宗帶鬼坡軍士以塔在楊家殺楊國忠逼楊王環自盡世人皆恨王環誤國實則不然王環乃一弱女子不過是昏君之寵物亂臣賊子之擋箭牌誤國之罪應歸他們

戴宏海題



4. 戴宏海 中国古代四大美女之四——杨贵妃
 115 × 67cm

道無終始物有死生不持異成一虛一滿不位乎異形季不
可舉時不可出消息盈虛終則有始是所以說大義
之方論萬物之理也物之生也若驟若馳無動而
不變無時而不移

語出莊子秋水
元龍書

5. 何元龙
隶书立轴
240 × 42cm

朱自清先生
温州、浙江温州中学国文教师

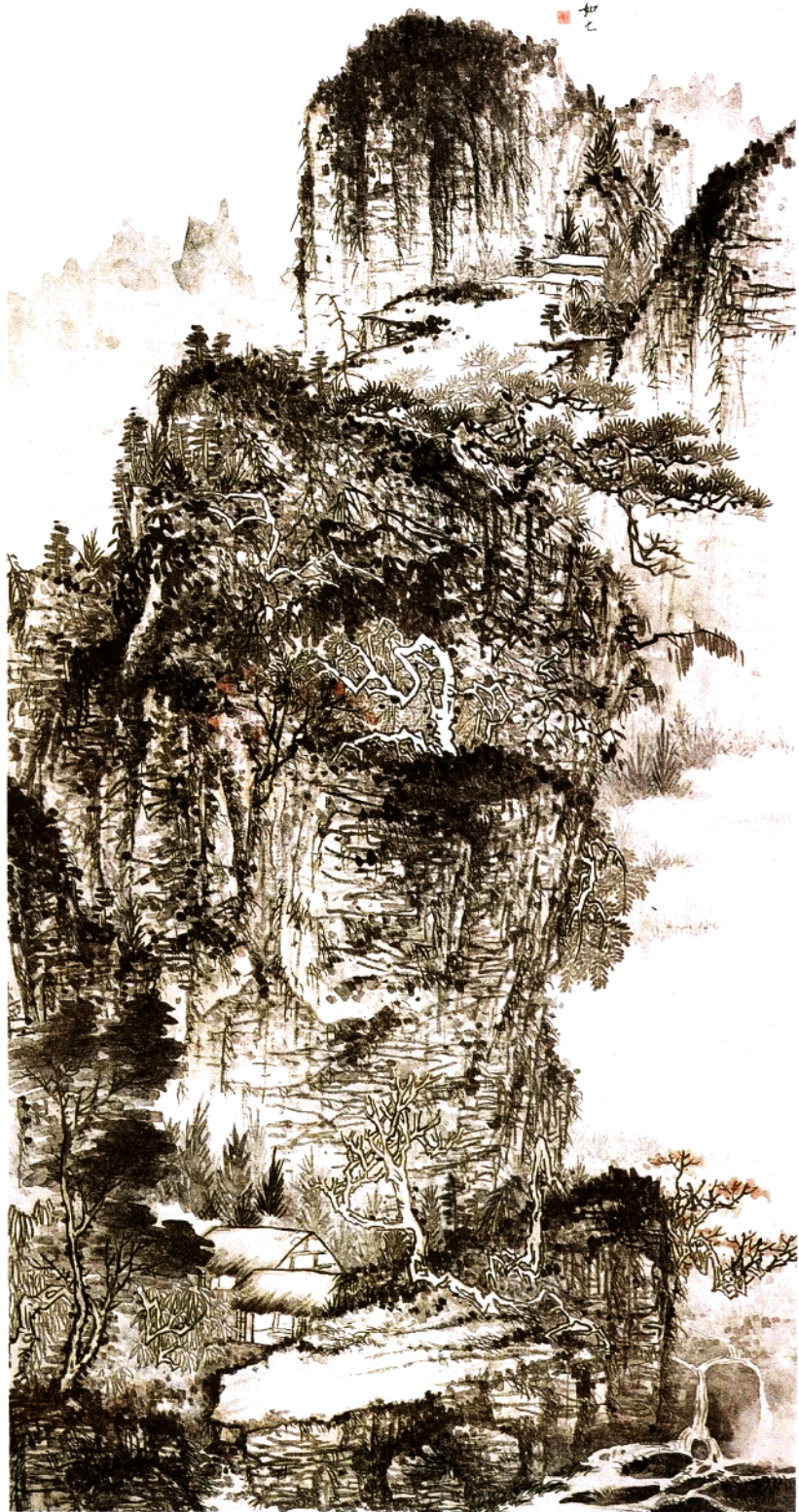
雁雁
海山
波空
深款

庚辰 马云博



6. 马云博
行书立轴
140 × 70cm

秋山高隱圖
張如元



7. 张如元
秋山高隱圖
140 × 70cm

書因鳥迹方成篆

文是龍心不待雕

庚辰夏

陳忠康

書

圖

8. 陈忠康
行书联
180 × 35cm × 2



9. 吴绶毓 芦塘双鹭 66 × 66cm

寔集如南溥神官贊道應節結束弄姿稍遠大雅解于樞如三河壯侯長袖善
 舞高鷺自擅時落胡俗鄧文原如疊盤層城不勝沈實饒介如時花沐雨枝葉都
 新張而如道士醮詞雖神而野便瓚如金錢野菊畧存別韻楊雄復如善譯彝誌
 自墮侏儻隙壁如有若據坐尚有典型宗克如初筵占彝忽見三代解縉如盾郎
 執戟列位明光

祝大明許勝國八書

戊寅年春日汪廷漢書於棠蔭坊之茗花老屋

臺榭得芳塘柳浪蓮房曲曲層層皆入畫

杭州西湖湖心亭石壁題句

烟霧籠別墅鶯歌桂鼓晴晴雨雨德宜人

戊寅歲 吳廷漢 書於棠蔭坊之茗花老屋

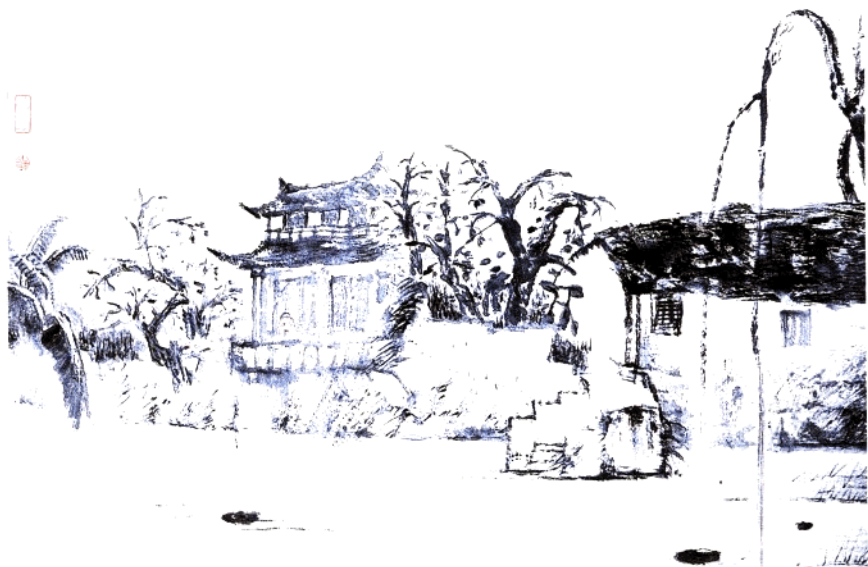
10. 馬亦鈞
 行楷聯
 220 × 14cm × 2

11. 汪廷漢
 行書立軸
 220 × 40cm

池塘生春柳園柳變鳴禽
丁亥年春月 吳淞 謝靈運詩意

潛虬媚幽姿飛鴻響遠春
薄霄颯重浮栖川作淵沈
進德智所托退耕力不任
狗祿反窮海卧疴對空林
衾枕味節候褰開暫窺臨
傾耳聆波瀾舉目眺嶮嶽
初景萃緒風新陽改故陰
池塘生春柳園柳變鳴禽
郁傷幽歌甚感楚吟索居
易永久離群難處心持捺
豈獨古無悶徵在今

戊寅初冬又錄謝靈運登池上樓詩 阿松之記



12. 金松
池上樓遺址圖
140 × 70cm



鍾進士出巡圖

仗劍新臺人問魍魎魍魎顯神威永泰中奉太平安康製



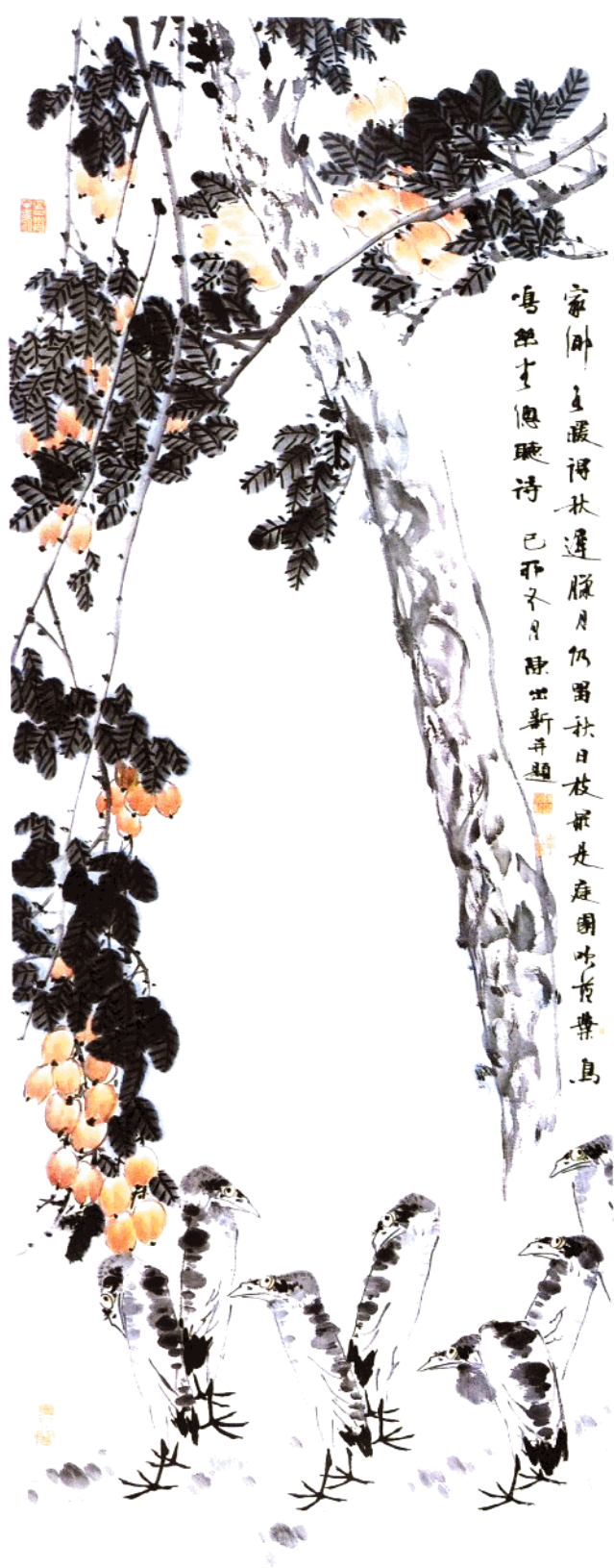
13. 孙光奇
钟进士出巡图
155 × 95cm.

蘭亭感會到今傳一代衣冠
仲身賢為向後乘備禊事
風流誰及永和年

此間平淡亦無奇曾讀序之
若可疑寧有崇山流曲水我未
相懷之何時

蘇新亭園墨池蒼然儼雲巖
渺茫何處天常猶有寺溪東
摩海感滄桑

張翥先生咏蘭亭詩三首 蛛硯齋張索書



15. 陈出新
秋到庭园
180 × 65cm