

吉檀迦利

泰戈尔著 龙佳妮译



吉檀迦利

泰戈尔 著
龙佳妮 译

北京联合出版公司

图书在版编目(CIP)数据

吉檀迦利 / (印) 泰戈尔 (Tagore, R.) 著; 龙佳妮
译. —北京: 北京联合出版公司, 2013.3
ISBN 978-7-5502-1378-4

I. ①吉… II. ①泰… ②龙… III. ①散文诗—诗集
—印度—现代 IV. ①I351.25

中国版本图书馆CIP数据核字(2013)第030783号

吉檀迦利

作者: (印) 泰戈尔
选题策划: 北京磨铁图书有限公司
责任编辑: 李伟 肖桓
封面设计: 刘军
排版制作: 刘碧微

北京联合出版公司出版

(北京市西城区德外大街83号楼9层 100088)

北京盛通印刷股份有限公司印刷 新华书店经销
字数100千字 880毫米×1230毫米 1/32 印张7.25

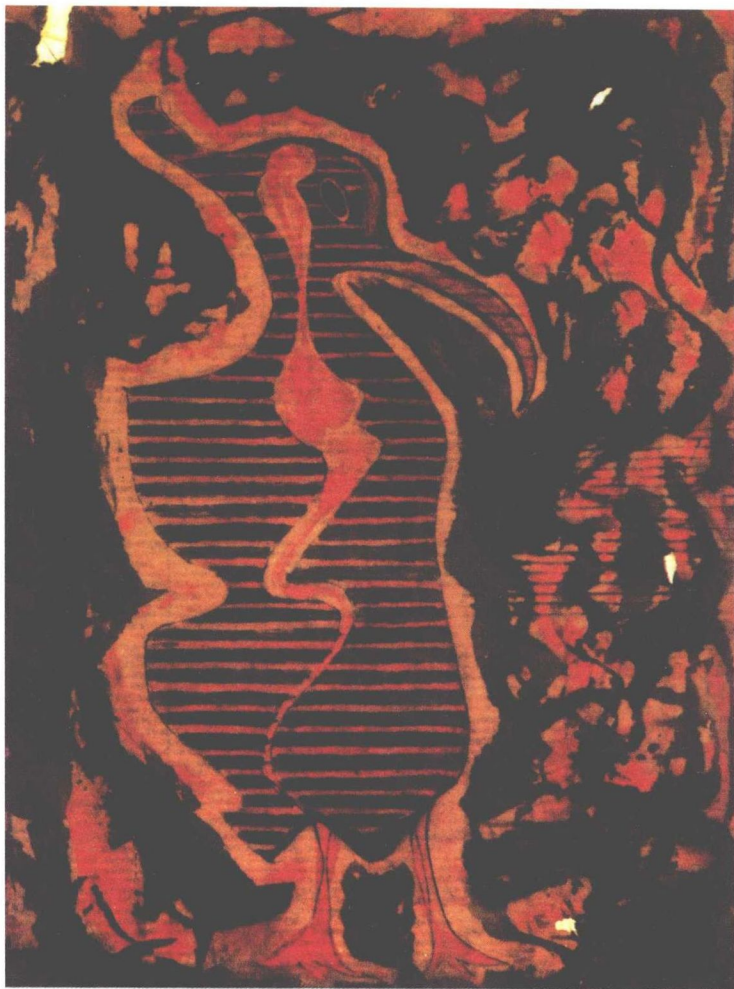
2013年4月第1版 2013年4月第1次印刷

ISBN 978-7-5502-1378-4

定价: 32.00元

未经许可, 不得以任何方式复制或抄袭本书部分或全部内容
版权所有, 侵权必究

本书若有质量问题, 请与本公司图书销售中心联系调换。电话: 010-82069000



此画用不透明的水彩画在棕色纸上，估计作于1929—1930年间，画幅大小32.6厘米×25.5厘米。诗人所画的是一幅神鸟图：长长的尖嘴有点弯曲，双足粗壮有力，站在窝里警惕地凝视前方。



钢笔、水墨画，底部右侧用孟加拉文署名“罗宾逊先生”，估计作于1929—1930年间，画幅大小28厘米×21.5厘米。

诗人想借这幅雄鸡报晓图表达他的一种信念：勤劳是人生的正道，也是成功的必经之路。



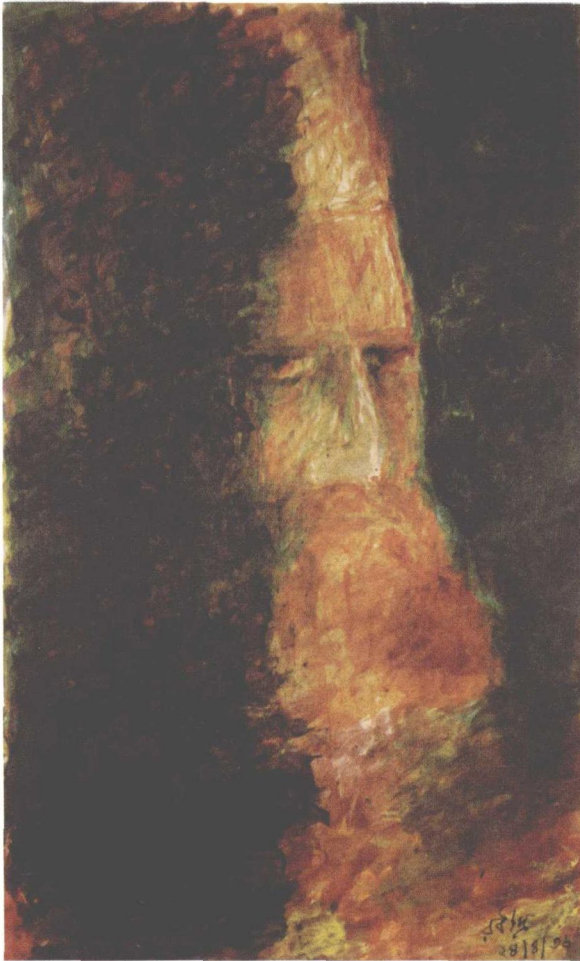
蜡笔、水墨画，有孟加拉文书写的日期“1335年恰特拉月3日”（公历1928年3月间），画幅大小22厘米×17.2厘米。

乍暖还寒的初春之夜还是有些凉意，恩爱的天鹅相拥取暖。诗人通过这一幅图赞美了作为禽类的天鹅夫妻恩爱的美好感情。



水墨、招贴画，有孟加拉文署名“罗宾德罗”，画幅大小50厘米×45.5厘米。

这是一幅静物写生画，其中红玫瑰居多，也有紫花、黄花、白花等。诗人一生喜爱鲜花，他的居所院内常年种植各种花卉。



水墨、招贴画，日期为1936年4月24日，画幅大小33.2厘米×20厘米。

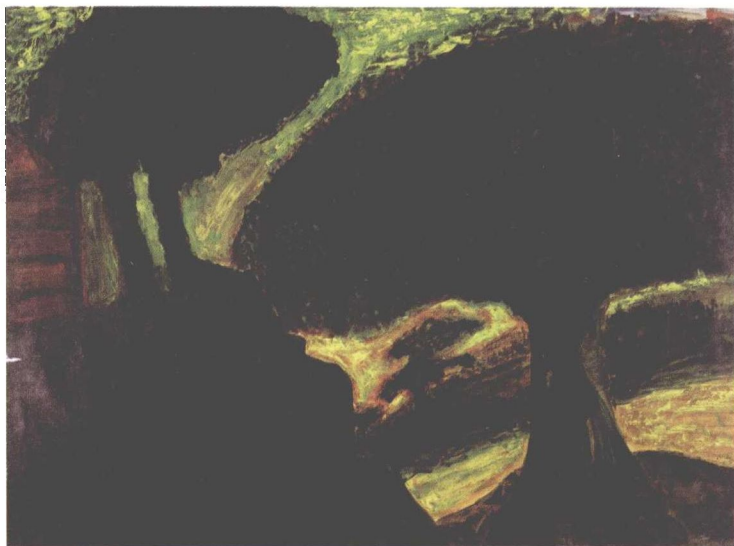
这是一幅老人的肖像画，还无法确定是别人还是诗人自己。从画中人的神态来看，大概是在喟叹人间的诸多不平。



铅笔、钢笔画，署名“罗宾德罗”，作于1934年10月29日，画幅大小27.5厘米×21.5厘米。这是诗人创作的一幅抽象画——以人体的形态构成的一幅设计图案。远看好似翻滚的浪花，近看则是浑身缠裹着服饰的女人。



毛笔、铅笔、钢笔、水墨画，日期不详，画幅大小33.2厘米×21厘米，原作被损，画纸被污染。
一对夫妻拥抱着，几乎脸贴脸地相互凝视，无言无语的眼神传达出绵绵的爱意，又仿佛讲述无尽的心事。



毛笔、钢笔画，日期不详，画幅大小48.5厘米×68.3厘米，原画纸有折痕。

这是一幅山水图。一条小溪遇到重重阻隔，但溪流不惧艰险，绕过险阻，永不停步，勇敢向前，奔向大海。



水彩、毛笔、钢笔画，并有铅笔线条，日期为1937年10月17日，画幅大小48.5厘米×32厘米。这是诗人创作的一幅肖像画，人物胸前盖着一层洁白的衣服，面部表情平静、安详，透露出一种智慧。



水彩、钢笔、毛笔画，日期为1938年4月5日，画幅大小67.3厘米×50.3厘米。

画中展现的是在茂密的树林里绽放的娇艳野花。印度的旱季几乎无雨，在这样的季节，花卉就更需要庇护，避免暴晒。



水彩、墨水画，无署名，无日期，画幅大小35.5厘米×25.5厘米。

这幅图类似木偶的画像。头戴歪帽、右耳硕大、腰身纤细、面带微笑，一双眼睛仿佛在笑观世界。

吉檀迦利

Gitanjali

1913年诺贝尔文学奖颁奖辞

Presentation Speech, Nobel Prize In Literature 1913

宴会致辞

Banquet Speech

Gitanjali

吉檀迦利