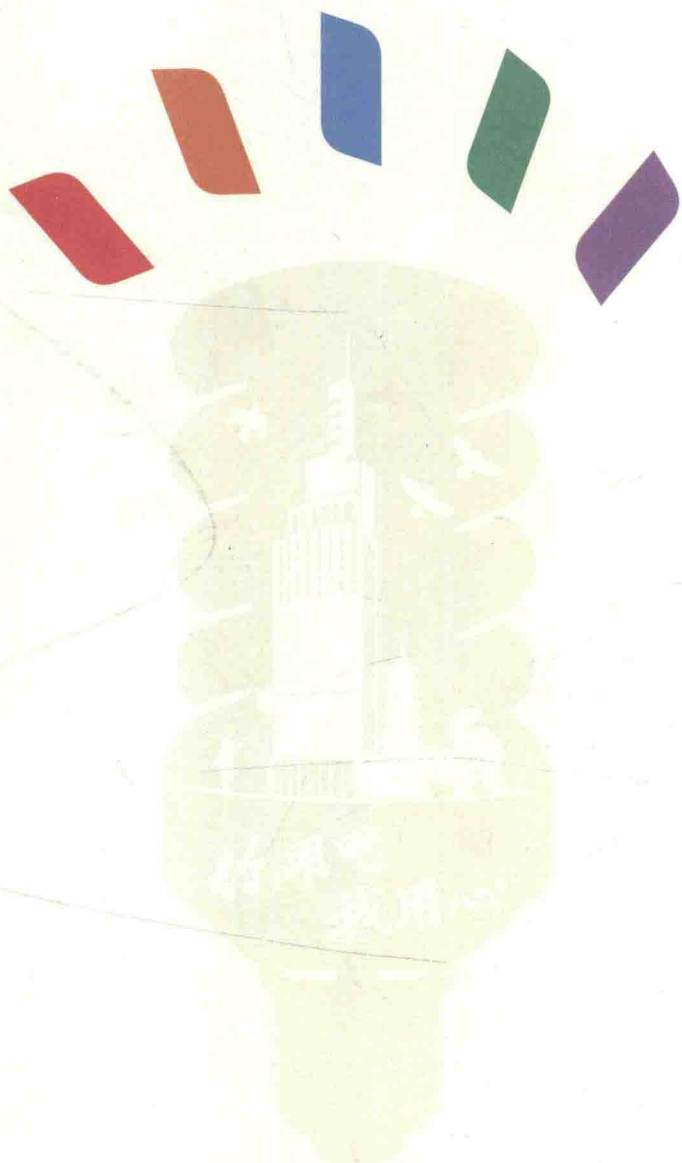




国家电网  
STATE GRID

国家电网江苏省电力公司  
2011年社会责任实践报告



点亮  
美好生活



## 目录

致辞	04
公司概况	06
公司治理	07
组织机构	08
主要生产经营指标	10
公司社会责任模型	11
公司基本价值理念	12
<b>率先篇</b>	<b>14</b>
<b>诚信篇</b>	<b>24</b>
<b>创新篇</b>	<b>34</b>
<b>绿色篇</b>	<b>42</b>
<b>和谐篇</b>	<b>52</b>
展望	62
意见反馈	64



# 报告概况



## 报告时间范围：

2011年1月1日至2011年12月31日，部分内容超出上述范围。

## 报告发布周期：

国家电网江苏省电力公司社会责任实践报告为周年报告。

## 报告组织范围：

报告覆盖国家电网江苏省电力公司本部及下属机构。

## 报告数据说明：

本报告所引用的2011年数据为初步统计数据，可能与最终数据略有差异。

## 报告遵循标准：

《国家电网公司履行社会责任指南》

## 报告延伸阅读：

本报告电子版以及江苏省电力公司更多信息，请访问：[www.js.sgcc.com.cn](http://www.js.sgcc.com.cn)

## 报告联系方式：

江苏省电力公司对外联络部  
地址：江苏省南京市鼓楼区上海路215号  
电话：86-025-85855922  
传真：86-025-83232520  
电子邮箱：[jsepc-wlb@js.sgcc.com.cn](mailto:jsepc-wlb@js.sgcc.com.cn)



# 目录

致辞	04
公司概况	06
公司治理	07
组织机构	08
主要生产经营指标	10
公司社会责任模型	11
公司基本价值理念	12

**率先篇** 14

**诚信篇** 24

**创新篇** 34

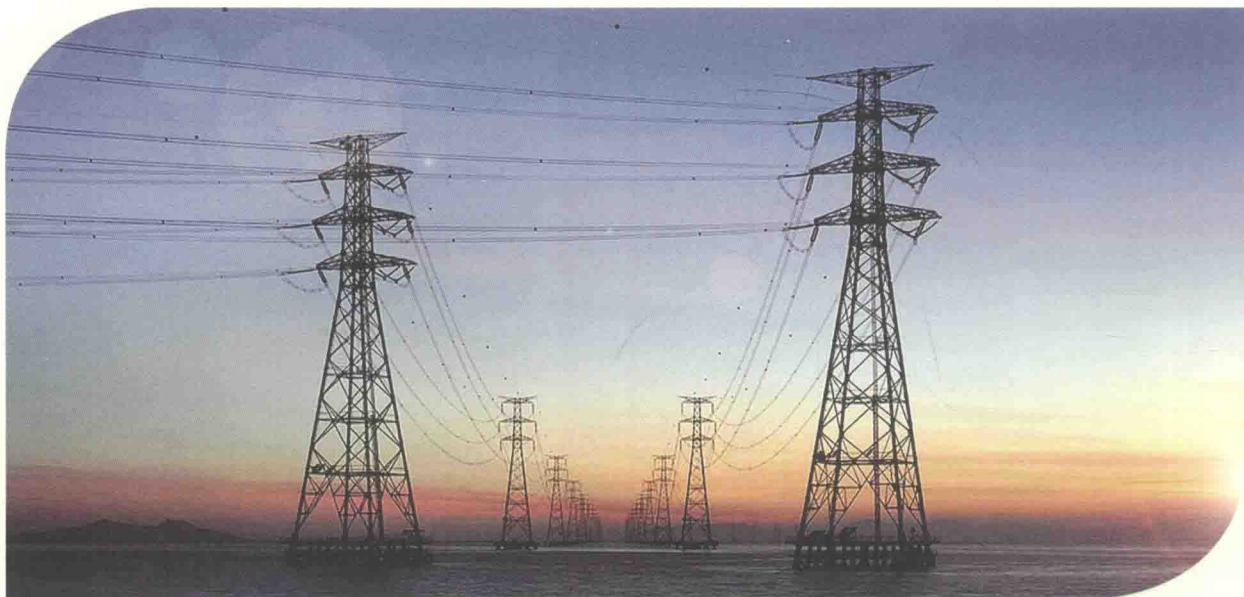
**绿色篇** 42

**和谐篇** 52

展望 62

意见反馈 64

## 致辞



作为社会的经济组织细胞，企业履行社会责任是生存与发展的立身之本，是推动经济发展与社会进步的不竭动力，是促进人类社会与自然环境和谐统一的世界潮流。随着经济全球化进程的不断深入，作为国民经济的重要支柱，如何将自身发展与更广泛的社会责任相结合，在全面建设小康社会和构建和谐社会中发挥主力军、排头兵作用，已经日益成为当代中国社会对中央企业的普遍期望和要求。

国家电网公司长期重视企业社会责任，始终坚持在服务经济社会发展和国家能源战略的大局中定位自身的责任和使命，深入推进“两个转变”，成功打造了一个新型的国家电网，塑造了一个崭新的国家电网公司。2011年，国家电网公司持续全面、全员、全过程、全方位地履行社会责任，实现了“十二五”发展良好开局。特高压输电的安全性、经济性和优越性得到充分验证，西藏缺电问题获得根本解决，大规模支持新能源发展，智能电网建设走在世界前列，体制机制改革取得重要突破，国际化战略稳步实施，在维护社会公共安全，服务国家能源战略，保障可靠优质供电，关注人、社区和环境发展等方面实现了公司的责任承诺，彰显了责任表率央企形象。

江苏省电力公司作为国家电网公司的全资子公司，最大的驻苏央企和公用事业企业，多年来努力践行“发展公司、服务社会，以人为本，共同成长”社会责任观，积极融入全省发展大局，全面提升“四个服务”能力和水平，在追求经济、社会、环境的综合价值最大化方面进行了深入的探索和实践。2011年公司以省十二次党代会确立的“全面建成更高水平小康，开启基本实现现代化新征程”奋斗目标为指引，进一步弘扬“努力超越、追求卓越”的企业精神，主动对接江苏“两个率先”发展战略和经济社会发展“十二五”规划，以保障江苏更安全、更经济、更清洁、可持续的电力供应为核心，积极发挥电力先行的支撑作用，全面履行社会责任，最大限度地发挥利益相关方合作创造经济、社会和环境综合价值的潜能与优势，促进了电力能源和社会资源的更优配置，协调推进了公司与社会的可持续发展。

2011年，我们积极履行社会责任，充分发挥了电力先行作用。公司超前谋划江苏电网的长远发展，着力解决电力供应瓶颈，有效支撑了经济社会发展。主动推进电网发展与区域共同发展、沿海开发、城乡一体化等战略措施的有机衔接，完成年度电网建设投资 308



亿元，推动了骨干电网与配电网的协调发展。积极引领智能电网产业发展并带动智慧城市建设，建成智能化变电站等一批智能电网项目。着力服务江苏新农村建设，实施新一轮农村电网升级改造，全面完成4亿元的农村中低压改造项目，实现县县电气化。

2011年，我们积极履行社会责任，有效保障了电力供应。面对多年不遇的电力供需矛盾，公司克服各种困难，加强电力调度和需求侧管理，确保了全省电力有序供应。全面落实安全生产责任制，实现了连续39年无电网瓦解、稳定破坏和大面积停电事故。加强应急体系建设，在抗击超强台风“梅花”等工作中，快速有力实施了供电应急抢修和配合抢险工作，受到省委、省政府和社会各界的高度肯定。积极协调外部资源，争取区外来电760多万千瓦，有效缓解了高峰时段电力紧张局面。科学编制实施了涉及10.8万用户的有序用电方案，最大限度降低了电力紧缺对经济的影响。

2011年，我们积极履行社会责任，持续提升了服务品质。紧紧围绕经济社会发展和广大客户需求开展优质服务工作，积极倡导“窗口单位围绕客户转、其他单位围绕窗口转”的工作理念。大力开展“为民服务创先争优”活动，实施“95598光明服务”工程。主动接受社会监督，开展了“走访政府、走访媒体、走访社区、走访客户”活动，常态化实施供电服务明察暗访，听取征求社会各界意见和建议。践行“你用电、我用心”服务理念，自加压力提升服务标准，推进营业窗口标准化建设和分级管理，缩短用户服务承诺时限，建立了三级稽查监控体系，提高了服务的自我监督力和执行力。

2011年，我们积极履行社会责任，助推生态文明建设。加强电网建设降低电网线损、推广应用环保节能设备、实施CDM项目。配合开展节能减排，实施“能效电厂”建设、节能发电调度、机组脱硝改造，实现发电侧节能减排全监测，全年累计完成替代发电量285亿千瓦

时，减少耗煤约143万吨，减少二氧化硫排放4.29万吨。推广应用新型节能技术，严把高耗能、高排放企业用电关，配合淘汰落后产能。大力支持新能源产业，努力推进江苏电动汽车产业发展，积极开展风电等新能源并网技术研究，全力支持江苏沿海“千万千瓦级风电基地”、连云港核电扩建等清洁能源发展，有效提升了电网对清洁能源消纳能力。

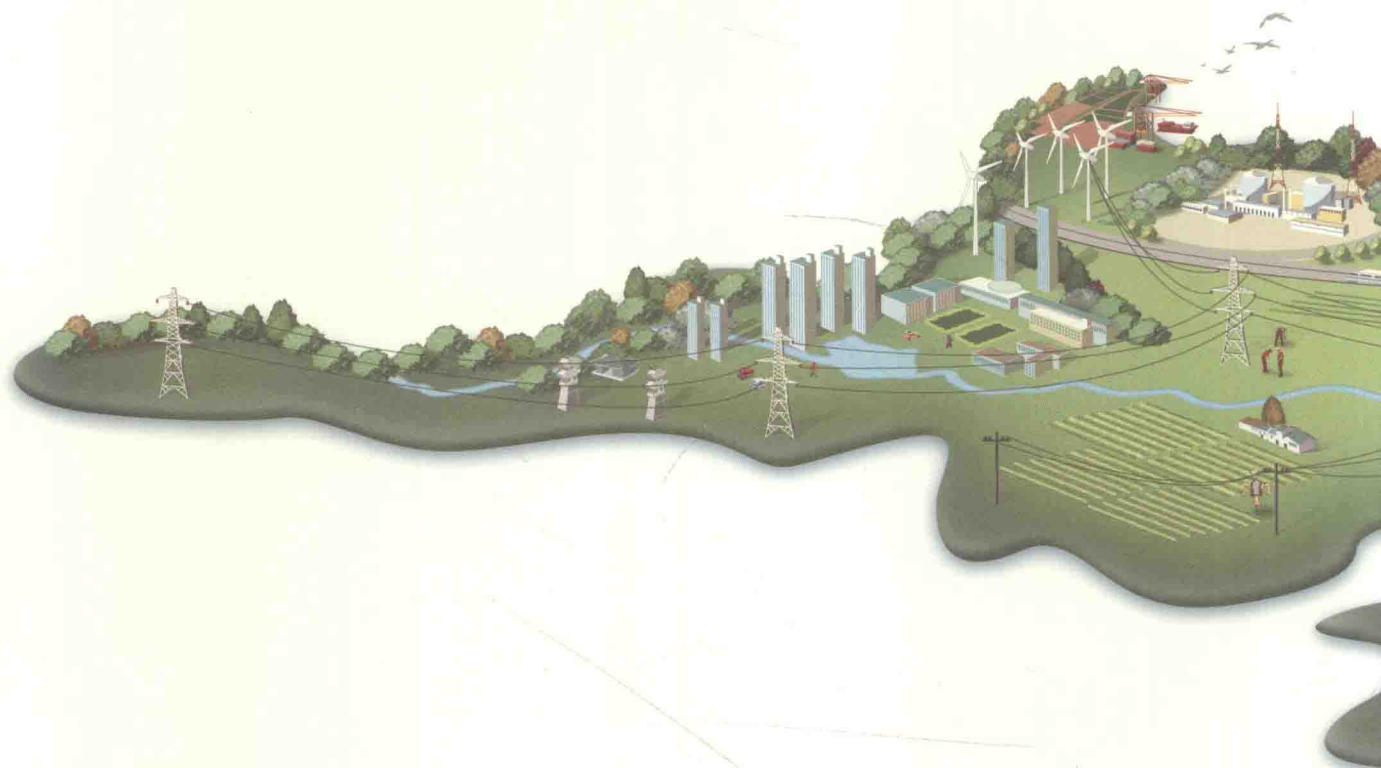
2011年，我们积极履行社会责任，争当优秀企业公民。公司充分发挥品牌优势、规模优势和员工队伍优势，热心社会公益事业，努力追求企业与社会的和谐发展。持续开展扶贫、救灾、救助弱势群体等活动。连续16年累计投入2.13亿元对口扶贫响水县，连续7年累计资助1.7万余名贫困学子圆梦大学，当年向中国绿化基金会捐助300万元支持长江绿化事业。广泛深入开展“青春光明行”、“亲情电力志愿服务”等活动，将亲情服务、个性化服务向社区、企业、农村和校园辐射、延伸。

当前，江苏经济社会发展已经阔步迈上又好又快推进“两个率先”的新征程，按照胡锦涛总书记“六个迈出新步伐”的要求，深入实施“六大战略”，全力推进“八项工程”，在省委省政府的坚强领导下必将谱写江苏人民美好生活的新篇章。我们首次发布社会责任实践报告，就是希望与利益相关方和社会各界加强沟通交流，形成可持续发展共识，为“推进科学发展，建设美好江苏”担当更多责任，做出更多作为。

展望未来，江苏省电力公司将大力弘扬“三创三先”新时期江苏精神，以建设“责任、数字、智慧、和谐”苏电为己任，加快实施创建“世界一流电网、国际一流企业”排头兵战略，推动公司率先发展、诚信发展、创新发展、绿色发展、和谐发展，最大限度地发挥综合价值创造潜力，切实履行“四个服务”的企业宗旨，争做模范企业公民，为服务全省工作大局、助推“两个率先”作出新的更大贡献。

江苏省电力公司总经理、党委副书记

江苏省电力公司党委书记、副总经理



## 公司概况

江苏省电力公司成立于1988年12月25日，是江苏省最大的中央企业和公用事业企业。作为全省经济社会发展的基础性、战略性、先导性国有特大型企业，公司以建设运营江苏电网为核心业务，承担着为江苏经济社会发展提供坚强电力保障的基本使命。公司下辖13个市供电分公司、51个县（市）供电分公司，服务全省3200余万电力客户。

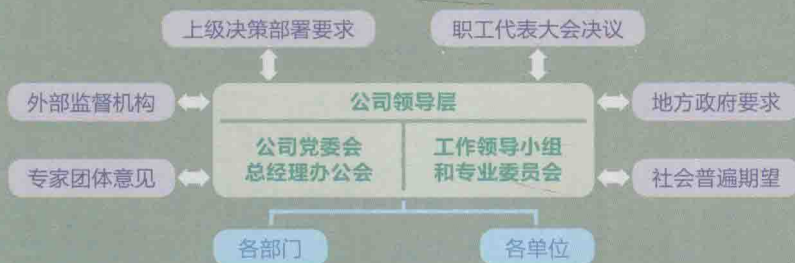
近年来，公司坚持科学发展观，弘扬“努力超越，追求卓越”的企业精神，忠实履行社会责任，不断推进公司创新发展。公司先后荣获全国“五一劳动奖状”、“全国文明单位”、“全国用户满意企业”、“江苏省文明行业”等荣誉称号。



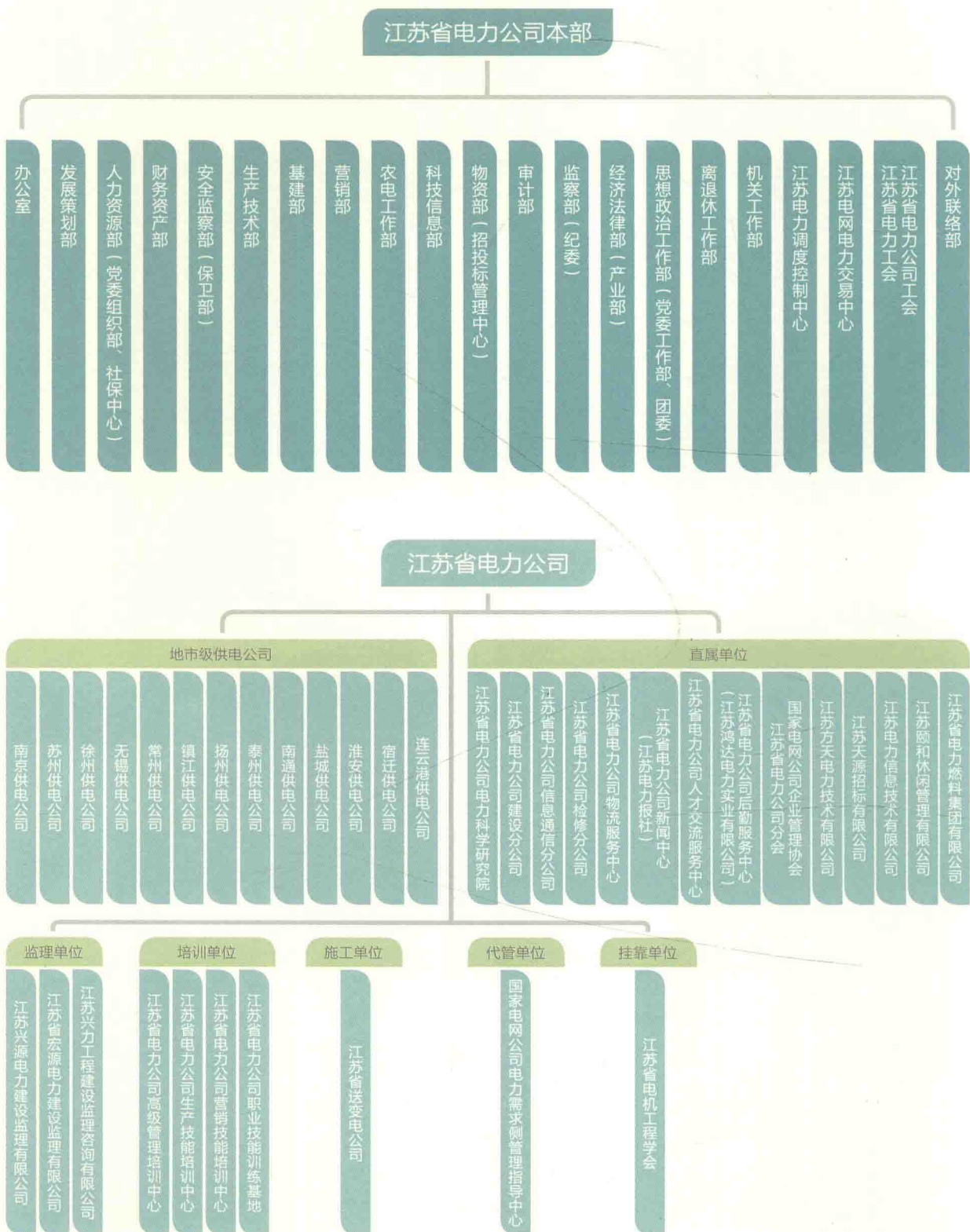


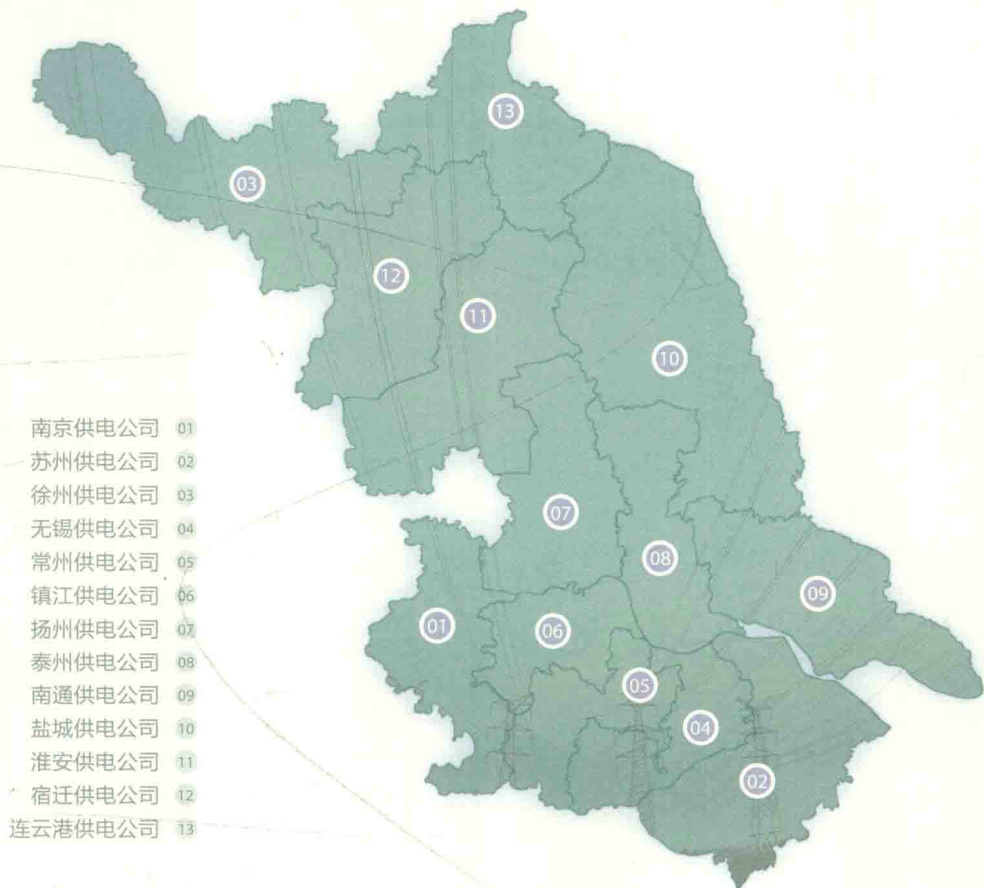
# 公司治理

公司认真贯彻落实现代企业制度要求，健全法人治理结构，建立了依法决策、科学决策、民主决策的决策机制。公司实行总经理负责制，重大决策集体研究决定。成立工作领导小组和专业委员会，拟定重大事项建议方案，各部门、各单位参与公司决策并负责具体实施。公司充分发挥职工代表大会的民主管理和民主监督作用，重大战略决策按照规章接受职代会审议。公司健全完善利益相关方参与机制，经营决策充分考虑利益相关方的期望和可持续发展要求，广泛听取利益相关方的建议和意见。



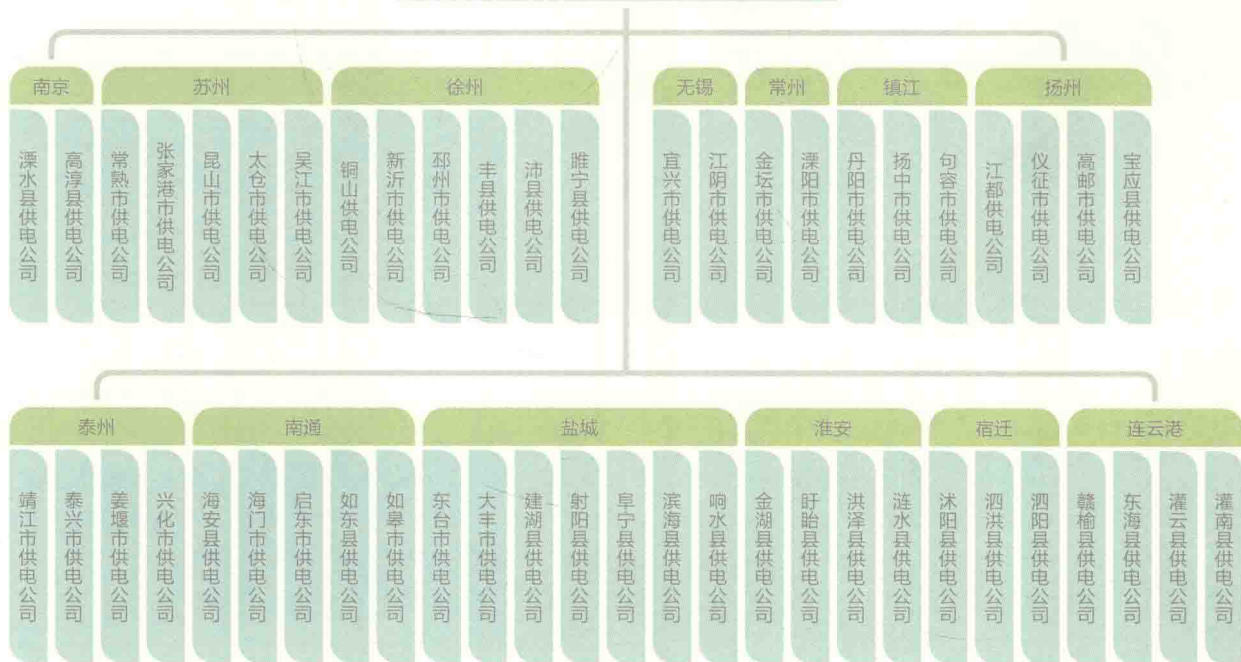
# 组织机构





- 01 南京供电公司
- 02 苏州供电公司
- 03 徐州供电公司
- 04 无锡供电公司
- 05 常州供电公司
- 06 镇江供电公司
- 07 扬州供电公司
- 08 泰州供电公司
- 09 南通供电公司
- 10 盐城供电公司
- 11 淮安供电公司
- 12 宿迁供电公司
- 13 连云港供电公司

### 江苏省电力公司县级供电公司



## 主要生产经营指标





# 公司社会责任模型



- 模型用轨道线象征输电线，线内连续流动的点象征电流，公司标识表示国家电网公司，6 个小圆表示主要利益相关方。
- 模型圆形构图，象征公司追求与社会、环境的和谐发展永无止境；循环的轨道线，象征供电服务分秒不可中断，责任发展只有起点，没有终点。
- 模型内圈的三条椭圆轨道环绕公司与利益相关方，表明是电将我们相连。
- 模型中圈的渐变轨道，加上意愿、行为、绩效的文字组合，表明公司履行社会责任的意愿、行为和绩效的持续改进。
- 模型外圈由输电线联成整体的 12 个小圆，代表公司承担的 12 方面社会责任。

## 公司基本价值理念

企业社会责任，是指企业为实现自身与社会的可持续发展，遵循法律法规、社会规范和商业道德，有效管理企业运营对利益相关方和自然环境的影响，追求经济、社会和环境综合价值最大化的行为。

——《国家电网公司履行社会责任指南》

责任源于使命、成于机制

责任始于战略、成于管理

责任本于制度、成于文化





### 公司使命

创建世界一流电网、国际一流企业  
保障更安全、更经济、更清洁、可持续发展的能源供应

### 核心价值观

诚信 责任 创新 奉献

### 公司宗旨

服务党和国家工作大局  
服务电力客户  
服务发电企业  
服务经济社会发展

### 企业精神

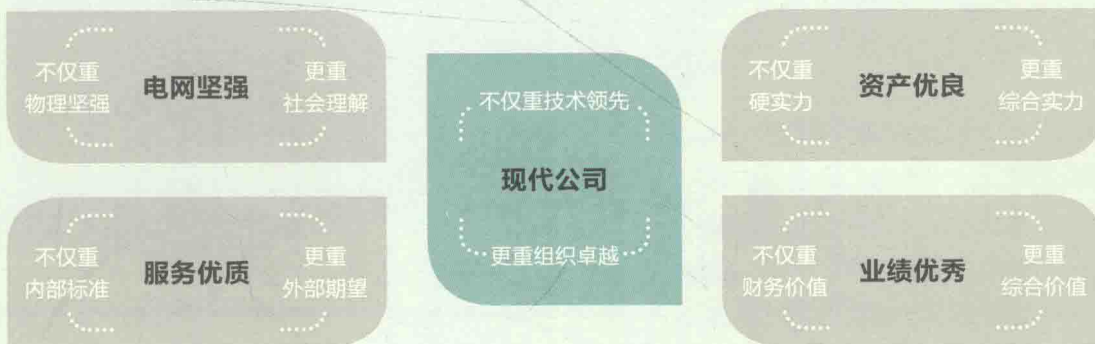
努力超越  
追求卓越

### 公司理念

以人为本  
忠诚企业  
奉献社会

## 推行全面社会责任管理，优化建设“一强三优”现代公司可持续发展战略

建设“一强三优”现代公司  
最大限度创造经济、社会和环境综合价值



## 推行全面社会责任管理，优化公司“两个转变”战略

转变电网发展方式  
建设世界一流电网

从推动探索建设具有卓越能源优化配置能力的坚强智能电网，到进一步推动公司内外形成坚强智能电网发展共识

转变公司发展方式  
建设国际一流企业

从推动探索建设具有卓越综合价值创造能力的集团运作模式，到进一步推动公司内外形成电网企业管理规律共识

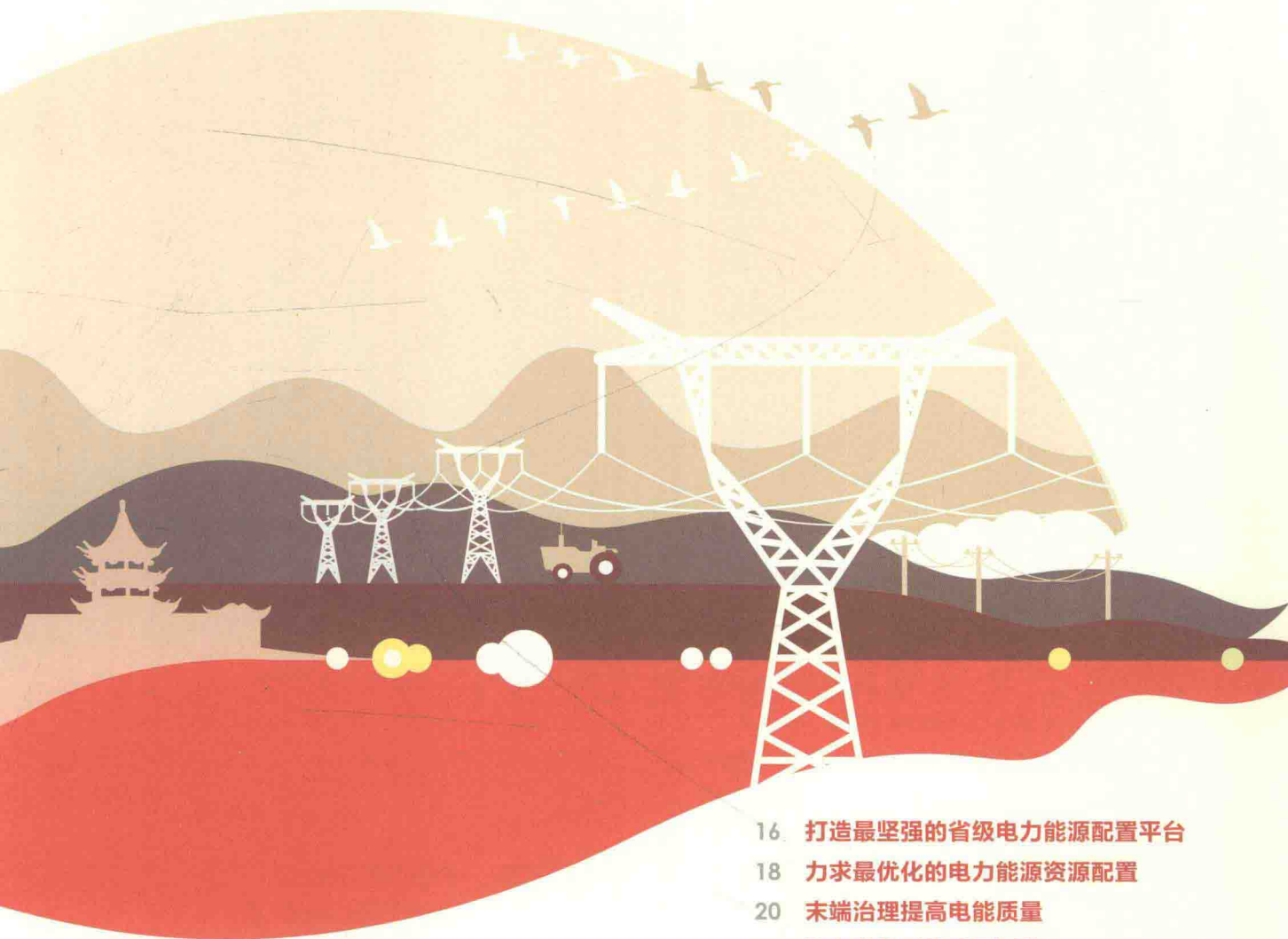
A stylized illustration featuring a sun with concentric circles in the upper left, a city skyline with various buildings on the right, and a large, flowing wave in the center. A small figure is visible on the wave. The overall color palette is warm, dominated by reds, oranges, and yellows.

# 率先

点亮美好生活

坚持电力先行，科学超前规划、全面建设坚强智能电网，积极优化能源资源配置，在建设“世界一流电网、国际一流企业”中率先发展，为江苏全面建成更高水平小康社会、开启基本实现现代化新征程提供更安全、更经济、更清洁、可持续的能源供应。





- 16 打造最坚强的省级电力能源配置平台
- 18 力求最优化的电力能源资源配置
- 20 末端治理提高电能质量
- 22 助力节能减排成果显著
- 23 管理争先保证高效运营