

ENGLISH

旅游英语丛书

云南

吴宝璋 霍永寿 主编

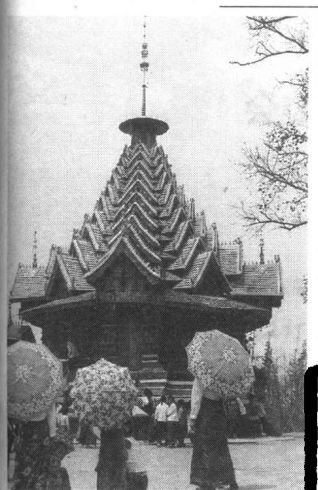
英语导游

云南省旅游局组织编写



旅游教育出版社

· 旅游英语丛书 ·



云南

英语导游

江苏工业学院图书馆
Yunnan English Guide

藏书章

云南省旅游局组织编写

吴宝璋 霍永寿 主编

旅游教育出版社

· 北京 ·

责任编辑:李红丽

图片提供:张品 赵子忠 余冰释

图书在版编目(CIP)数据

云南英语导游/吴宝璋,霍永寿主编:云南省旅游局组织编写. —
北京:旅游教育出版社,2006.5

(旅游英语丛书)

ISBN 7-5637-1363-8

I. 云… II. ①吴… ②霍… ③云… III. 导游-英语-云
南省 IV. H319.9:K

中国版本图书馆 CIP 数据核字(2006)第 038545 号

旅游英语丛书

云南英语导游

云南省旅游局组织编写

吴宝璋 霍永寿 主编

出版单位	旅游教育出版社
地址	北京市朝阳区定福庄南里1号
邮编	100024
发行电话	(010)65778403 65728372 65767462(传真)
本社网址	www.tepcb.com
E-mail	tepfx@163.com
排版单位	首都经济贸易大学出版社激光照排部
印刷单位	中国科学院印刷厂
经销单位	新华书店
开本	850×1168 1/32
印张	13.5
字数	257千字
版次	2006年6月第1版
印次	2006年6月第1次印刷
印数	1~5000册
定价	24.00元

(图书如有装订差错请与发行部联系)

《云南英语导游》编委会

主 编 吴宝璋 霍永寿

副主编 刘延阳 宋丽英

中文编者(以姓氏笔画为序)

刘延阳 宋丽英 吴宝璋 段希玲 熊莺

英文翻译(以姓氏笔画为序)

孙兴文 宋丽英 杨燕 杨慧芳 段希玲

段浩云 浦虹 熊莺 霍永寿

审 校 Dr. David Tool(美)

序 言

云南省旅游局局长 博士 罗明义

云南，一个令中外旅游者瞩目的旅游胜地，神奇的自然景观，神远的历史文化，神韵的民族风情，良好的气候环境，优越的地理区位，为众多旅游者提供了一个神奇美丽的“七彩云南、旅游天堂”，使众多旅游者依依不舍、流连忘返。正如一个外国旅游者所说的：“上天给了云南一个宝盒，里面简单，没有金银，没有财宝，只有一块融合了国际性、地方性和民族性的39.4万平方公里的七彩土地，于是这里成了世人一生中一定要去的最美丽的地方。”

云南拥有众多的高山峡谷、雪山冰川、高原湖泊、石林溶洞、热带雨林，构成了类型齐全、规模宏大、品位极高、彼此风格各异的自然景观。东部以天下奇观石林为代表的喀斯特山水田园景观为主，西部以秀美的亚热带自然风光和边寨风情为主，北部以雄奇的雪山冰川、三江并流等高原风光为主，南部以原始的热带雨林和多国风光为主，中部以众多的湖光山色和四季如春的气候为主，堪称世界旅游的“皇冠”。

云南是中国民族种类最多的省区，人口聚居在5000人以上的少数民族有25种，全省少数民族人口约1400万人。各民族在漫长的历史进程中，共同发展、和谐相处，形成了丰富多彩、各具特色的民族文化和风俗习惯，为世人展示出一幅绚丽多彩的民族风情画卷，使云南赢得了“民族风情大观园”的赞誉。

云南是生物的繁衍地、人类的发源地和多元文化荟萃之地。澄江古生物化石群揭开了地球生物进化的“突变”之谜，禄丰恐龙

化石群昭示着远古云南生物界的繁荣,元谋人化石遗址把人类的起源往前推进了100多万年。尤其是云南在漫长的历史发展进程中,兼收包容中外文化,形成了许多独特的地方文化,造就了众多的名胜古迹,闪现着古滇文化的灿烂与辉煌,丰富了云南旅游的文化内涵。

云南特殊的地理条件形成了多种类型、立体分布的气候特点,在南北距离不到1000公里的跨度中,几乎囊括了中国从北到南的各种气候类型。特别是以昆明市为代表的海拔1800~2000米的广大地区形成了冬无严寒、夏无酷暑、气候温和的“春城气候”,与云南众多的高原湖泊和良好的生态环境构成优美舒适的休闲度假条件,成为夏可避暑、冬可避寒,一年四季气候皆宜的旅游胜地。

云南是中国通向东南亚、南亚的门户,南与越、老、缅、泰、柬陆地水相邻,边境线长达4060公里。有10个国家级口岸和近20个省级口岸,有中缅公路、昆河公路、滇越铁路,以及20多条国际航空线及正在开发的澜沧江—湄公河航道直通国外。良好的区位优势不仅为云南旅游业的对外开放创造了良好条件,而且构成了中国与东南亚、南亚客源的对流通道,成为中国通往东南亚、南亚的国际旅游大通道。

云南依托神奇美丽的旅游资源,丰富多彩的旅游产品,通过20多年的开发建设和发展,把这里培育成一个领略自然风光、体验民族风情、感悟历史文化的旅游胜地,为广大国内外旅游者提供了一个丰富多彩的观光、休闲、文化、生态、健康、度假、工农业旅游的体验旅游天堂。尤其是近年来,云南把旅游业作为支柱产业加大力度培育,到目前已基本形成包括食、住、行、游、购、娱等在内的旅游产业体系,具有便捷的交通通达条件,完善的旅游接待设施,优质的旅游服务,丰富的旅游商品和高素质的旅游人才队伍,使旅游者在云南旅游可以享受到高品质的旅游接待和服务。

随着旅游业的发展,到云南旅游的海外游客迅速增加。2005年,云南接待海外游客将突破130余万人次,为20世纪90年代初

的10倍;到2010年,云南接待海外旅客将达到300万人次。这一期间,云南省的外语导游人员数量不断增长,人员素质也不断提高。但是,与云南旅游业日益发展的总要求相比,还有一定差距。为了适应云南旅游产业进一步发展的需要,不断提高英语导游人员的规模、素质和水平,云南省旅游局组织编写了《云南英语导游》一书。

本书由云南师范大学外语学院编写,书中凝聚了作者多年教学经验和研究心得。全书分为中英文各六个部分,简明扼要地介绍了云南省情的突出特点、自然景观、民族文化、旅游景点、名特产品和风味饮食,以及旅游通达和接待条件,重点介绍了云南旅游的主要精品线路,简明的附录更增加了本书的知识含量。

总的来看,本书体例新颖,篇幅适中,内容丰富,资料准确,文笔流畅,可读性强。既可作为旅游外语院系的教材、导游人员资格考试的教材,也是我省英语导游人员实用性较强的工具书,同时也是海外游客了解云南省情和旅游的“导游”书。相信本书的出版将为云南走向世界,让世界了解云南,让众多的海内外朋友走进云南发挥积极的作用。

现在,本书即将面世,欣然为之作序,并向广大读者推荐。

2006年1月

出版说明

新世纪伊始,中国旅游业呈现出更加迅猛的发展势头。与此同时,各地的英语导游队伍也日益壮大。然而,有关地方旅游方面的英文资料十分匮乏,这无疑给英语导游、各大专院校旅游和英语专业学生的学习带来很大的不便。面对这种形势,我们本着提高导游素质、服务于地方旅游事业的宗旨,与地方旅游局人教处、培训中心一起,共同策划了这套“旅游英语丛书”。

本丛书经过精心组织与策划,具有三个特点:第一,语言通俗易懂。一方面,丛书作者尽量选择常用词、词组、语法结构;另一方面,专门聘请了外国专家审校,既保证了本丛书语言的规范性,又便于不同层次的读者学习。第二,知识与实践统一。丛书不仅知识丰富,而且为读者提供了模拟训练、领略实战的情景,在一定程度上减少了知识与实践脱节的矛盾。第三,有一定的文化含量。丛书并不是泛泛地介绍景区景点知识,而是尝试融入较深层次的地方旅游文化,有利于提高读者的整体文化素质。

《云南英语导游》为“旅游英语丛书”的第四本,由云南师范大学的吴宝璋、霍永寿两位老师主编。他们长期从事英语教学,语言功底深厚,治学严谨,而且对云南的历史、文化、旅游资源有深入细致的了解和研究,因此能够以深入浅出的语言将云南——美丽的“香格里拉”介绍给读者。为使本书语言更地道,我们专门聘请了北京第二外国语学院的美国外教 Dr. David Tool 对全书进行了审校、润色。全书充分考虑读者的实际情况,以中英对照的形式,以云南省会昆明为中心,分5条旅游线路展开阐述,基本涵盖了云南的特色旅游资源。这5条精品旅游线路分别是:滇中旅游线、滇东南旅游线、滇西北旅游线、滇西旅游线和滇西南旅游线。此外,本

书还分专题介绍了云南特有的民族文化和节日,名特产品和风味饮食,以及旅游交通、旅行社、宾馆饭店等实用出行信息。期盼读者在饱览云南类型各异、神奇美丽的自然景观及丰富多彩的民族风情的同时,能对云南的历史、文化有深入的了解,真正领悟美丽的“香格里拉”的魅力所在。

本丛书既是旅行社英语导游必不可少的工具书,也是广大旅游英语学习者的良师益友。真诚地希望读者在使用中能够及时反馈不足,我们定会“从善如流”,使本书不断提高与完善。

旅游教育出版社

Contents

目 录



PART I Home of Clouds — Past, Present and Future of Yunnan

Home of Clouds /3

Outline of Yunnan /4

4 Favorable Location

5 Majestic Landscape

8 Abundant Resources

9 Ethnic Diversity

11 A Variety of Religions

Long History /13

A Major Tourist Province in Developing /20

20 Rapid Developments in the Tourist Industry of the Province

26 Yunnan Has a Bright Future

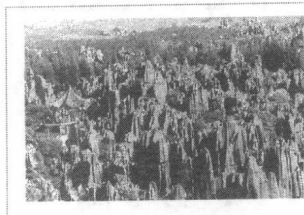


PART II Major Tourist Routes in Yunnan

Central Yunnan Tourist Route: Kunming–Yuxi–Chuxiong /31

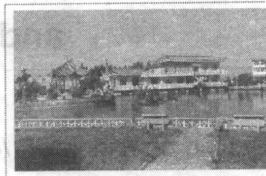
“City of Spring” — Kunming: A Famous Historical and Cultural City /31

- 36 Stone Forest Scenic Area
- 39 World Horti-Expo Garden
- 41 Yunnan Ethnic Villages
- 43 Western Hill Forest Park (Tomb of Nie Er)
- 45 Golden Temple
- 47 Bamboo Temple
- 48 Yuantong Temple
- 50 Site of the Yunnan Military Academy
- 51 Dagan Pavilion
- 54 Jinning Shizhai Mountain Ancient Graveyard
- 55 Jiujiang Scenic Area



Yuxi City /56

- 57 Maotian Mountain Zoolites in Chengjiang County
- 58 Lijia Mountain Ancient Graveyard in Jiangchuan
- 59 Fuxian Lake and Xingyun Lake



Chuxiong Yi Autonomous Prefecture /60

- 60 Site of Sinanthropus Yuanmouensis
- 61 Yuanmou Earth Forest
- 62 China Yi Ten-Month Solar Calendar Square

Southeast Yunnan Tourist Route: Kunming-Qujing-Wenshan-Honghe /63



City of Qujing /63

- 64 Source of the Zhujiang River
- 65 Stele of Cuan Baozi
- 66 Stele of Cuan Longyan
- 67 Colorful Sand Forest of Luliang
- 68 Rape Flowers of Luoping

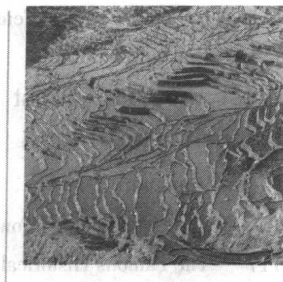
- 69 Duoyi River-Lubuge Scenic Area in Luoping

Wenshan Zhuang and Miao Autonomous Prefecture /70

- 71 Puzhehei Scenic Area

Honghe Hani and Yi Autonomous Prefecture /72

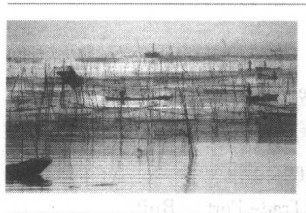
- 73 Jianshui — Historical and Cultural City
- 74 Swallow Cave
- 75 Jianshui Confucian Temple
- 77 Private Garden of the Zhu Family
- 78 Ancient Alu Cave
- 79 Hani Terraced Fields in Honghe



Northwest Yunnan Tourist Route: Kunming-Dali-Lijiang-Diqing /81

Dali Bai Autonomous Prefecture /81

- 82 Diancangshan Mountain (Cangshan Mountain)
- 83 Erhai Lake
- 84 Ancient City of Dali

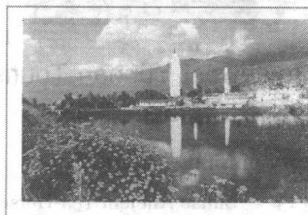


- 85 Three Pagodas of Chongsheng Temple
- 87 Chongsheng Temple
- 91 Butterfly Spring
- 91 Island of Nanzhao Customs
- 92 The Weibao Mountain
- 93 Ancient City of Weishan

- 94 Shizhong Mountain Grottos in Jianchuan
- 95 Mount Jizu in Binchuan

City of Lijiang /97

- 97 Old Town of Lijiang
- 101 Yulong Snow Mountain
- 102 Tiger Leaping Gorge
- 103 The First Bay of the Yangtze River
- 104 Yufeng Temple and the Camellia with Ten Thousand Blossoms
- 105 Lugu Lake and Customs of the Mosuo People



Diqing Tibetan (Zang) Autonomous Prefecture /106

- 107 Shangri-la
- 108 Kawagebo Peak
- 109 Three-River Parallel Flow

111 Gadan Songzanlin Temple

113 Baishui Platform

**West Yunnan Tourist Route: Kunming—Baoshan—Tengchong—
Mangshi—Ruili /115**

City of Baoshan /115

116 Site of Hanzhuang Town

117 The Famous Historical, Cultural Town Tengchong

119 National Tengchong Geothermal & Volcano Scenic Area

123 National Martyr Graveyard

125 Heshun — Home Town of Overseas Chinese

127 Beihai Wetland



Dehong Dai and Jingpo Autonomous Prefecture /129

130 Mengbanaxi Rarity Garden

132 Tree-Wrapped Stupa



133 Bodhi Monastery

134 Scenic Area of the Ruili and Da'ying Rivers

136 Wandering Bridge

138 Jiegao Border Trade Port in Ruili

139 The Great Golden Pagoda at Jiele

140 Official Residence of Nandian Xuanfu Chief

**Southwest Yunnan Tourist Route: Kunming—Simao—Xishuang-
banna /142**

City of Simao /142

143 Simao Ancient Tea-Horse Caravan Road Scenic Area

144 Tropic of Cancer Park in Mojiang

Xishuangbanna Dai Autonomous Prefecture /145

147 Xishuangbanna Dai Park

147 Menglun Tropical Botanical Garden

149 Xishuangbanna Primeval Forest Park

150 Xishuangbanna Wild Elephant Valley Park

151 Manting Park



- 152 Tropical Flower Garden
153 Manfeilong Pagoda
154 Jingzhen Octagonal Pavilion
155 Daluo Border Port and "One Tree Forest"

PART III Ethnic Cultures and Festivals

Ethnic Cultures /159

- 159 Ancient Dian Culture
163 Cuan Culture
166 Nanzhao-Dali Culture
170 Pattra-Leaf Culture
173 Dongba Culture
177 Bimo Culture

Ethnic Festivals /179

- 184 Torch Festival
186 Water Splashing Festival
189 Third Month Fair
192 The Sanduo Festival
195 Munao Zongge Dance Festival
197 Sword-Pole Festival



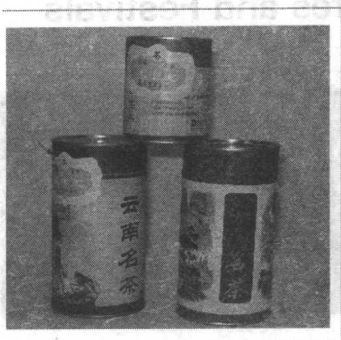
PART IV Specialties and Local Delicacies

Artwares /203

- 203 Marble Craftwork
204 Yunzi Pieces
205 Tengchong Jade Carvings
206 Jianchuan Woodcarvings
206 Variegated-Copper Crafts

- 207 Black Copper and Silver Crafts
- 208 The Stone Forest Yi Embroidery
- 208 Brocade and *Tongpa* Satchel of the Dai
- 209 Wax-Printed Cloth and Bandhnu

Chinese Medicinal Crops and Patent Drugs /210



- 210 *Sanqi* (Pseudo-Ginseng)
- 211 Gastrodia Tuber
- 211 Yunnan Baiyao
- 212 Gastrodine Tablets
- 212 Artemether

Tea, Wine and Tobacco /212

- 212 Pu'er Tea and Yunnan Black Tea
- 214 Yunnan Red Wine
- 215 Yunnan Tobacco

Cut Flowers /216

Local Delicacies /217

- 217 Across-the-Bridge Rice Noodles
- 218 Steam-Pot Chicken
- 219 Yiliang Roast Duck
- 220 Xuanwei Ham
- 221 Roasted Citronella Chicken
- 221 "Mountain Delicacies" in Yunnan

PART V Transportation and Accommodations in Yunnan

Tourism Transportation /225

- 225 Highways
- 227 Railways
- 230 Civil Aviation
- 231 Water Transportation



Travel Agencies and Hotels /232

232 Travel Agencies

233 Hotels

PART VI Appendix

- 239 Yunnan Administrative Divisions, Population and Area
- 244 Population of Ethnic Groups in Yunnan
- 245 Brief History of Yunnan
- 249 Pedigree Chart of Nanzhao and Dali Royalty Lineage
- 250 World Heritages in Yunnan
- 250 National Scenic Areas in Yunnan
- 251 National 4A Scenic Areas/Sites in Yunnan
- 251 National Historical and Cultural Cities in Yunnan
- 252 Key National Cultural & Historical Relics in Yunnan (32 Units)



第一部分 彩云的故乡——云南的过去、 现在和未来

彩云的故乡 /257

概说彩云南 /258

258 优越的区位

258 壮丽的山川

259 富饶的资源

260 众多的民族

261 齐全的宗教

悠久的历史 /262

发展中的旅游大省 /265

265 旅游业的迅速发展

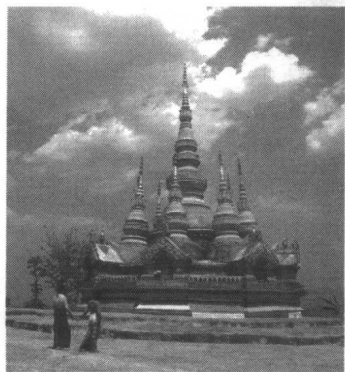
270 云南的明天更美好



第二部分 云南旅游的主要精品线路

滇中旅游线：昆明—玉溪—楚雄 /273

春天的城市、历史文化名城昆明 /273



- 276 石林风景区
- 277 世博园
- 278 云南民族村
- 279 西山森林公园(聂耳墓)
- 280 金殿
- 281 筇竹寺
- 282 圆通寺
- 283 云南陆军讲武堂旧址
- 284 大观楼
- 284 晋宁石寨山古墓群