

紀曉峯油畫作品集

紀曉峯題

香港東方藝術中心出版



紀曉峰

生于山東省青島市。

1996年畢業于青島大學美術系油畫專業。1997年在中央工藝美術學院學習裝飾繪畫。

一直堅持油畫創作，并參加了國內外舉辦的大型油畫展覽及畫廊展覽，作品被國內外人士收藏。現定居北京為職業油畫家。

感性的張力

——《紀曉峰油畫作品集》序
邵盈午



新買的裙子 50 × 30 cm

藝術的最高本質是詩。繪畫，骨子裏透發出的是一個人的人格魅力，是對世界的詩意體味。設若沒有對自己、對人類新鮮的、高貴的、唯一的感動，一個人怎么會有勇氣將一頁頁畫箋無耻地填滿？！

——這是在初讀紀曉峰畫作時的真實感受。

紀曉峰1996年畢業于青島大學，后赴北京中央工藝美術學院裝飾繪畫系深造。其作品多次在北京國際藝術博覽會、中國藝術博覽會展出，頗受好評。

但曉峰并未有一絲自命不凡的狂躁。她一直駐守在遠離畫壇喧鬧的自我空間裏。她的情感方式已從理想主義的激情轉向當下的生存體驗，其繪畫主題也開始轉向對生活現實的詩意體悟；這無疑是中國社會步入市場經濟之后文化心理轉型的體現，也意味着年輕畫家正在建立屬於她們自己的新的藝術經驗和創作追求。

曉峰畫面上所呈現的人物大都為都市女性，這無疑是其“近距離”地感受生活中人物“狀態”的選擇，她把發掘和表現女性之美奉為創作的圭臬，并為此孜孜以求。

女性，是藝術之嬰永不斷乳的母題。

從某種意義上說，任何尋求，都是對自己所體悟到的某種東西的確認，心靈中沒有的東西，是不會體悟到的。作為一個寄身于茫茫塵海中的個體，誰都會感到孤獨、寂寥、憂郁，這是由于個體與個體之間無法獲得靈魂層面的溝通，或無法通過一種藝術語言獲得一種理解——也就是對生命本身的脆弱，獲得一種力量的支持，從而陷入孤寂的穀底。

正是基于這樣的經驗，曉峰認為，女性在現代社會裏，在生活、愛情、事業等壓力下，自身渴望衝破束縛，渴望美好所迸發的張力，雖不驚天動地，却觸動人的靈魂深處，在這些纖弱的外表裏所蘊藏的性格魅力，無時無刻不撞擊着她的心扉——這是她們自身激情的迸發，是她們對理想狀態的向往與憧憬，這種狀態隨時存在又稍縱即逝。有鑒于此，她試圖用自己對女性的理解，撲捉她們特有的感性的，最不被人覺察的，也是最動人的瞬間；在曉峰看來，這世界，正因為有了她們，才變得多姿多彩，因此，她愛她們的情緒化，愛她們的單純，愛她們的質樸，愛她們的婀娜多姿，愛她們對生活的不懈追求。她要通過其自出機杼的藝術語言，使人類最本真也是最閃光的東西得到充分的彰顯。

語言問題是當代藝術所要解決的中心問題，每一個畫家都關心以什麼樣的語言來實現繪畫的生命。從曉峰的作品中，可以明顯看出，她巧妙地借鑒了西方繪畫大師馬蒂斯的某些優長，并融進了近乎卡通畫的技法，打破具象，自覺採用變形、誇張、打破時空等手法，蔚為一個新的自為的筆墨形象體系，在視覺上更具靈動、自由與瀟灑的特性，這種畫



進城 53 × 65 cm

量解除定法和成規后的豐富與自由，有意控制和偶然興發的相互生發，使她的筆墨產生獨特而嶄新的視覺效果，無處不透發出感性的張力。在曉峰看來，色彩、技法，是性情的產物，為技法而技法，或不斷重復某種色彩和筆觸樣式，未免流于概念和表面，只有當其恢復了它的本來面目時，才更接近直覺和本性，也才會最終博得繆斯女神的垂青。

當然，我這樣說，並不是說曉峰已經在藝術上取得了多么高不可及的成就。她還年輕，前面還有不知曲直的漫漫之路要走。

為此，她仍在尋求。

她仍堅執地自拓衢路，逸步萬裏。

她仍無意讓自己的藝術定格為某種模式。

由是我想到，對於一個真正的藝術家來說，觀念也好，時尚也好，縱然可以左右她一時，却不能迷失她的本性。當“更新觀念”、“發揚個性”不復是一種外在的喧囂，而是成為生命本身積澱的一個過程時，當畫家從觀念的深刻與獨特回到生命本身的深刻與獨特時，其藝術生命才會走向成熟。——這當然是一種漫長而艱苦的修為，尤其是在物欲汹汹商風日熾的時下，這種生存性的難度是無庸諱言的。但以曉峰的睿識、才情和甘于寂寞的精神，我深信她會不斷地走向深邃和成熟。藝術，畢竟是最不負心的女神！

2002.12.24. 于北京



海之戀 60 × 70 cm

紀曉峰的油畫創作有她自己的藝術語言，她是學油畫出身，作品以現代女性為主要題材。她筆下的人物造型洗煉，在不失油畫質感與光感的同時以流暢的線條塑造人物形象，她在刻畫人物時雖淡化了五官的描繪，但却能通過具有動感的支體語言反映人物的內心世界，這不僅使她的油畫形成了自家風貌又給讀者留下了想象的空間。

一個時代的社會生活是一個時代藝術家創作的源泉，生活在現代都市中的青年女性，面對現實生活中的各種選擇難免會有這樣或那樣的困惑與壓力，紀曉峰筆下的女性人物不僅來自她身邊生活中的人，有的可能畫的就是她本人。她在創作中不是被動地照抄生活，而是加工提煉生活中美好的事物并將自己的情感和藝術理念融入到作品之中，使她的油畫具有鮮明的時代特色和現代人的審美情趣。

何輝



模特 60 × 50 cm



我要飛 77 × 65 cm



上钩 80 × 100 cm



臉面 66 × 82 cm



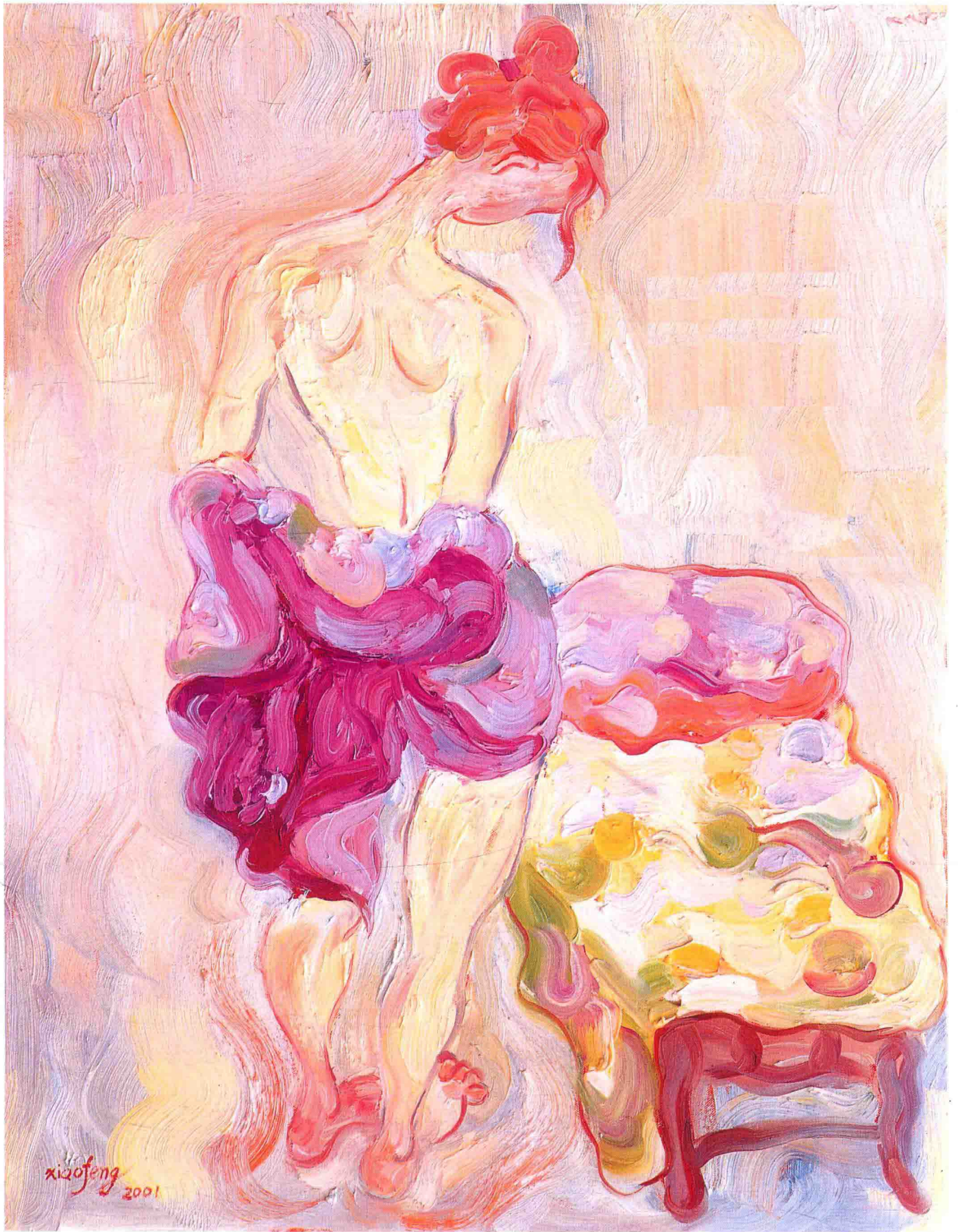
花伴語 53 × 77 cm



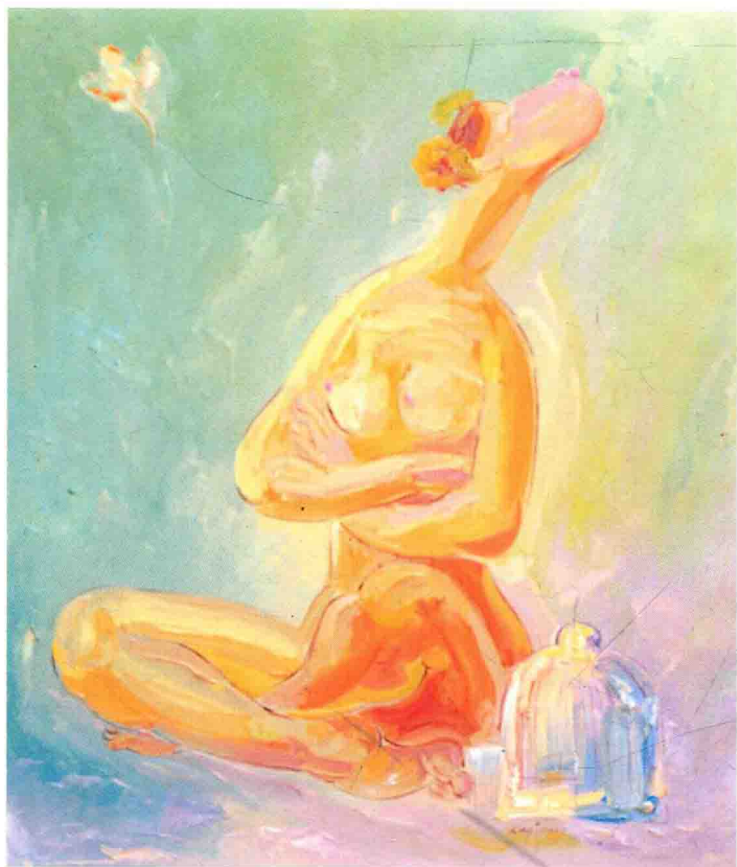
思緒-1 45 × 33 cm



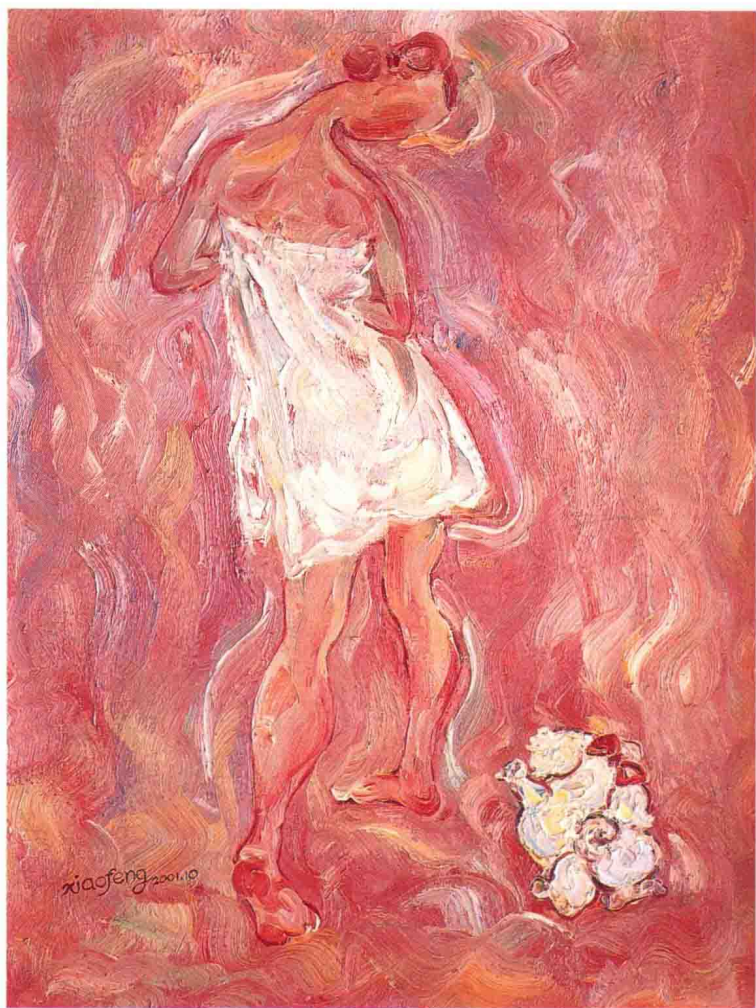
思緒-2 45 × 33 cm



孤独的夜晚 60 × 50 cm



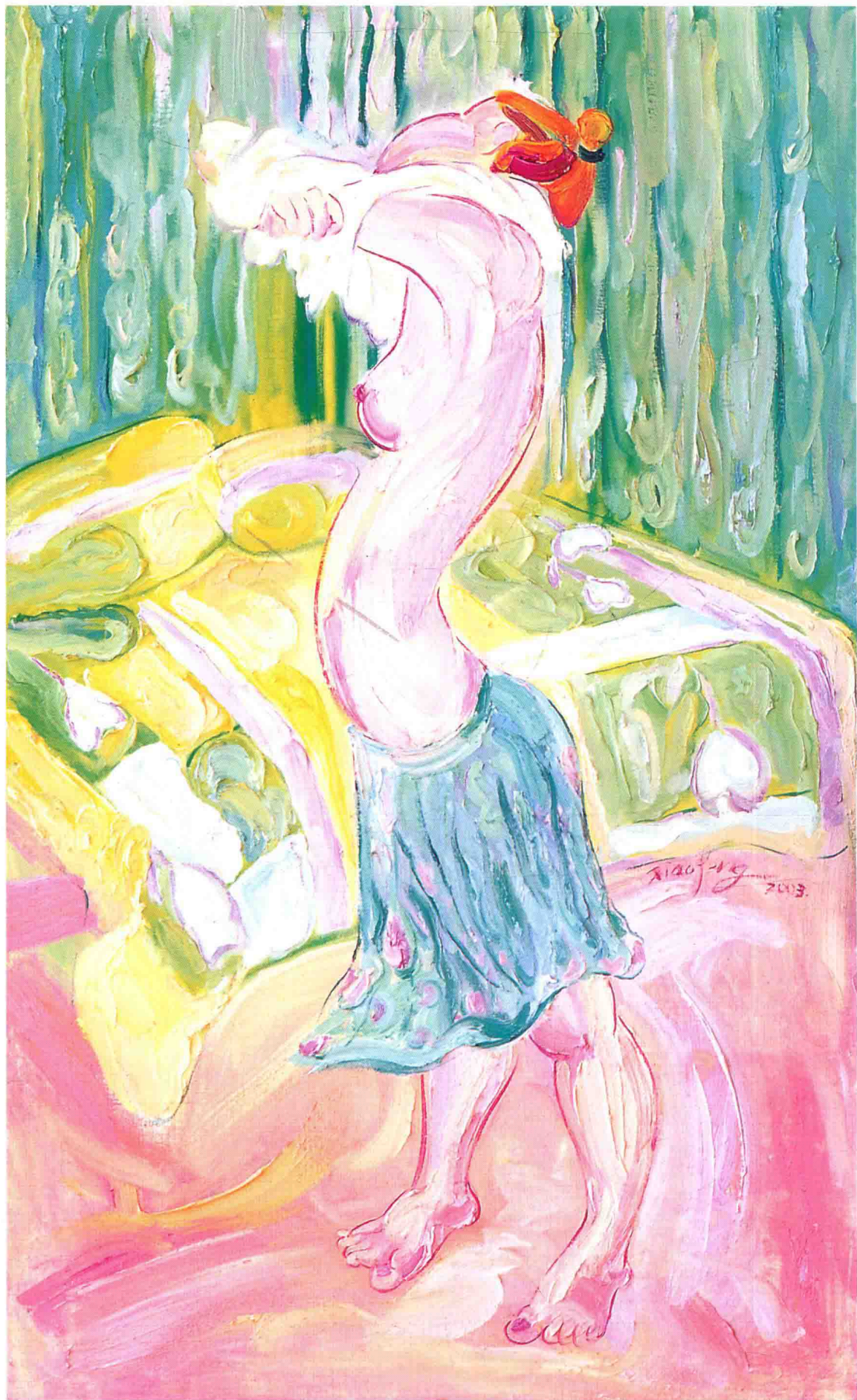
籠系列-1 70 × 60 cm



帶我回家 60 × 50 cm



思 80 × 60 cm



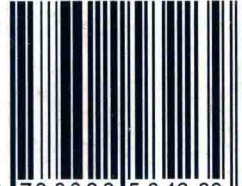
疲倦的女人 100 × 60 cm



籠系列-2 80 × 80 cm



ISBN 962-85842-3-5



9 789628 584239 >

策 劃：容 鐵
藝術監制：王家新
封面題字：羅爾純

ISSN 962-85842-3-5(18)

定價：30 元