



住宅·建筑

韩国最新景观设计

Korea New Landscape Design



大连理工大学出版社

住宅篇·建筑篇

韩国最新景观设计

Korea New Landscape Design

大连理工大学出版社

Environment & Landscape No.2
© 2004 Archiworld Co., Ltd
ISSN 89-5770-057-9
© 大连理工大学出版社 2007
著作权合同登记 06-2004 年第 192 号

版权所有·侵权必究

图书在版编目(CIP)数据

韩国最新景观设计 / 韩国建筑世界株式会社编; 李民译. — 大连: 大连理工大学出版社, 2007.4
ISBN 978-7-5611-3522-8

I. 韩… II. ①韩…②李… III. 景观-环境设计 作品集-韩国-现代 IV. TU-856

中国版本图书馆 CIP 数据核字 (2007) 第 034371 号

出版发行: 大连理工大学出版社
(地址: 大连市软件园路 80 号 邮编: 116023)
印刷: 利丰雅高印刷(深圳)有限公司
幅面尺寸: 220mm × 300mm
印 张: 16
出版时间: 2007 年 4 月第 1 版
印刷时间: 2007 年 4 月第 1 次印刷
责任编辑: 苗慧珠 万莉立
责任校对: 赵景子
封面设计: 宋 蕾

ISBN 978-7-5611-3522-8
定 价: 228.00 元

电 话: 0411-84708842
传 真: 0411 84701466
邮 购: 0411 84703636
E-mail: dutp@dutp.cn
URL: <http://www.dutp.cn>





Contents

目录

新道林大林幸福e家四期
麻浦江边现代家园
堂山洞江南三星经典公寓
安山古栈大宇丽苑五期
富川双龙山水家园
新道林大林幸福e家七期
汉南洞现代时尚豪庭
瑞草洞现代时尚公寓
里门洞大林幸福e家
新谷德洞三星家园
奉天洞碧山大厦
桃源洞三星家园
益唐枫林新苑
安养湖溪现代家苑
安养湖溪大林幸福e家
三成洞华丽山庄
清潭洞大宇映洲小镇
一山大林幸福e家一期
龙仁三星经典公寓六期
芳青洞大林幸福e家一期
里门洞五区三星经典公寓
安养飞山三星家园

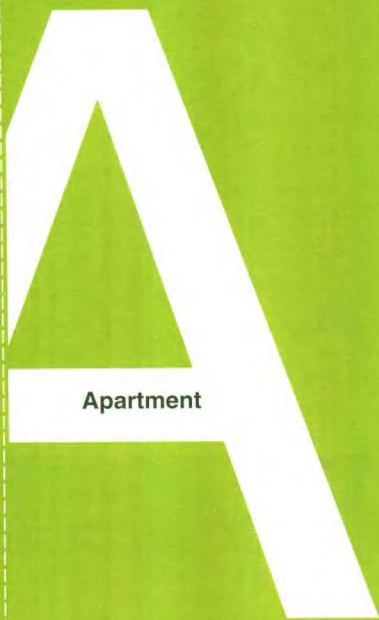
大田综合艺术的殿堂与大田市立美术馆
京畿高科技园区
灵通山庄
西门大厦
教员希望大厦

Apartment

- 1 Daelim Apartment Complex, Sindorim 4th
- 19 Mapo-Kangbyun Hyundai Home Town
- 20 Gangnam Mansion Samsung Apartment, Dongsan-dong
- 22 Gojan 5th Daewoo Apartment, Ansan
- 23 Ssangyong Sweet dot Home, Bucheon
- 25 Daelim Apartment Complex, Sindorim 7th
- 26 Hyundai Hyperion, Hannam-dong
- 28 Hyundai Superville, Seocho-dong
- 30 Daelim Apartment Complex, Imun-dong
- 32 Samsung Raemian, Sinkongdok-dong
- 34 Byucksan Apartment, Bongchen-dong
- 37 Samsung Raemian, Dowon-dong
- 39 Poonglim I-Want plus, Bundang
- 40 Hogye Hyundai Hometown, Anyang
- 42 Hogye Daelim Apartment Complex, Anyang
- 44 I' PARK, Samseong-dong
- 46 Daewoo Apt, Euro County, Chungdam-dong
- 48 Daelim Apartment Complex, Ilsan 1th
- 50 Suji Samsung Apartment, Yongin 6th
- 52 Daelim Apartment Complex, Bangbae-dong 1th
- 54 Samsung Apartment in Area 5, Imun-dong
- 56 Bisan Samsung Raemian, Anyang

Building

- 191 Daejeon Art Center & Daejeon Municipal Museum
- 206 Gyeonggi Techno Park
- 249 Yeongtong Village
- 302 Simone Building
- 334 Gyowon Vision Center



Apartment

住宅篇

新道林大林幸福·家二期
麻浦江边现代家园
釜山洞江南三星经典公寓
安山古钱大宇两期五期
富川京龙山水景园
新道林大林幸福·家七期
汉南洞现代时尚豪宅
顺厚洞现代时尚公寓
里门洞大林幸福·家
新公德洞三星家园
奉天洞蔚山大厦
桃源洞三星家园
益唐洞林荫路
安养洞现代优雅苑
安养洞溪大林幸福·家
三成洞华南山庄
清潭洞大宇双溪小镇
一山大林幸福·家一期
龙仁三溪经典公寓六期
芳有洞大林幸福·家一期
单门洞五区三星经典公寓
安养洞山三星家园

Apartment

Daelim Apartment Complex, Sindorim 4th
Mapo-Kangbyun Hyundai Home Town
Gangnam Mansion Samsung Apartment, Dongsan-dong
Gojan 5th Daewoo Apartment, Ansan
Ssangyong Sweet dot Home, Bucheon
Daelim Apartment Complex, Sindorim 7th
Hyundai Hyperion, Hannam-dong
Hyundai Superville, Seocho-dong
Daelim Apartment Complex, Imun-dong
Samsung Raemian, Sinkongdok-dong
Byucksan Apartment, Bongchen-dong
Samsung Raemian, Dowon-dong
Poonglim I-Want plus, Bundang
Hogye Daelim Hyundai Hometown, Anyang
Hogye Apartment Complex, Anyang
I' PARK, Samseong-dong
Daewoo Apt. Euro County, Chungdam-dong
Daelim Apartment Complex, Ilisan 1th
Suji Samsung Apartment, Yongin 6th
Daelim Apartment Complex, Bangbae-dong 1th
Samsung Apartment in Area 5, Imun-dong
Bisan Samsung Raemian, Anyang

新道林大林幸福e家四期

Daelim Apartment Complex, Sindorim 4th

■ 建筑设计：三和建筑事务所

景观设计：韩集团（株）

景观设施：清友开发公司

景观植被：英国地产开发公司

开发商：大林房地产（株）

项目地址：首尔九老区新道林洞365号

占地面积：48,264m²

绿化面积：17,701m²

■ Architecture Design : SAMHA Architects & Engineers

Landscape Design : Group Han - Park

Landscape Facilities : Chungwoo Development Co.,

Landscape Planting : Young-won Industry Development Co.,

Developer : Daelim Industrial Co., Ltd.

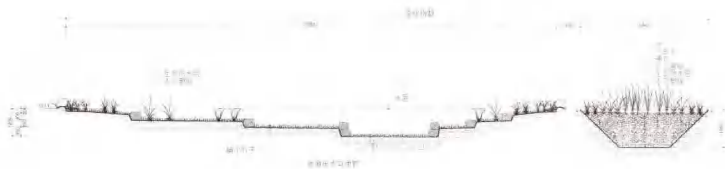
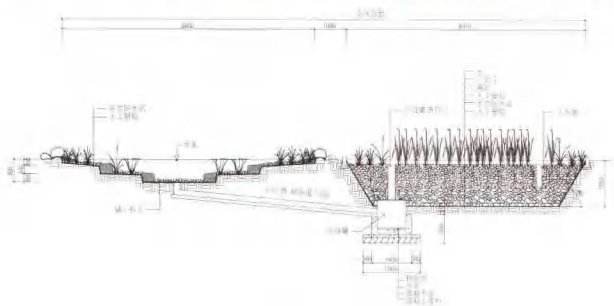
Site Area : 48,264m²

Landscape Area : 17,701m²





总平面图



水景剖面图



为适应21世纪新型的生态环境格局，以“还自然于都市”为理念，创建最具亲和力的人文自然环境，打造生态居民生活区。

在与环境绿化相结合的前提下，最大限度地扩大外部空间的可用性，减少砖砌路面的面积，打造最贴近自然的居住生活空间。

为满足居民的各种需求，引导居民进行多方面的生活体验，打造不同生活空间。在与绿化、步行道相协调的同时考虑与中心布局和周围布局的紧密结合，以确保空间的整体效果。小区的正门简洁而富有个性，在入口处种植大量的松树，以体现迎宾入内的亲切感，并通过千变万化的石雕造型体现出小区的独特个性。

在选择植被时，以体现季节变化为宗旨，考虑树木的生长习性和自身特点，结合小区现有的空间条件，营造出最佳的装饰效果。

小区内设计了适合居民进行各种娱乐休闲活动的小花园和中心舞台，并在中心舞台的周围种植松树、针叶树，打造视觉上的美感。为了减少噪音还在运动场的周围铺设了草坪。



植物配置图





Considering the environment and ecology, the 21st century paradigm, we aimed to produce an ecological residential complex by securing green zones and creating a living mountain stream to maintain the eco-environment, based on concept of life of beautiful nature revived in the city.

Joined with a green space, the outdoor activity area enhanced the efficiency of an outer space, and the minimum pavement heightened the green area ratio, achieving an environment-friendly residence in a rich green zone.

Various theme spaces offer variegated experiences and correspond to diverse social classes. We designed detail spaces relating to the green zone axis and walking axis, and linked the central space to its surroundings to establish the hierarchy.

A group of lail pine trees gives the entrance a simple but unique look, adding a characteristic by the varieties of the paving material and pattern.

Four-seasons trees were planted as to their ecological characters. Each unit space has a particular tree, giving identity, spatial features and shade of tree.

We also created a park that residents can gather, meditate and rest, and also installed a stage, where event performances can be held. Around the park is a group of pine and white birch and buckeye, producing the landscape beauty. Plants encircling the exercise facility make a green area that lessens the noise.



200
结构立面

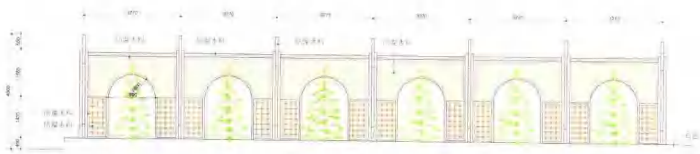
15000
结构图 / 节点

1:10
节点图

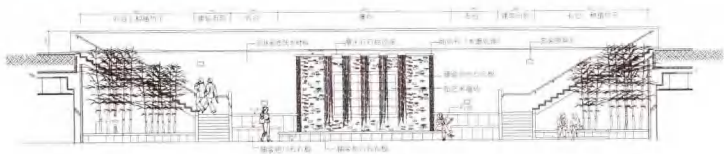


休息区 + 座椅
种植区

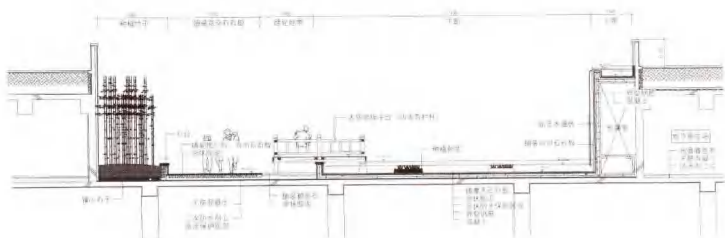
剖面图



立面图



瀑布艺术墙立面图



剖面图