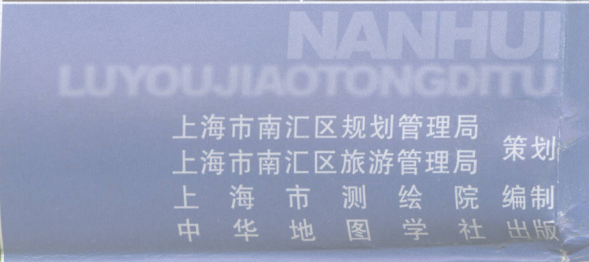
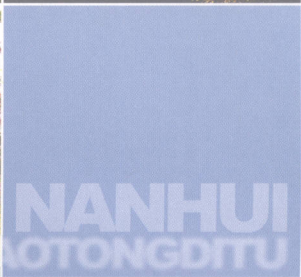
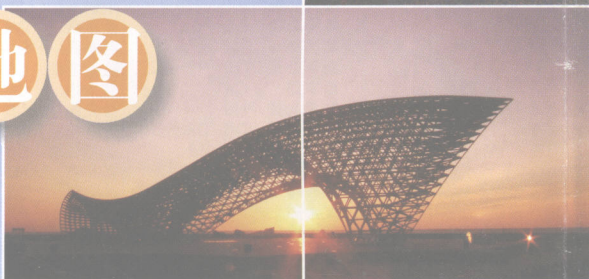


# 南汇

2007版

## 旅游交通地图



上海市南汇区规划管理局 策划  
上海市南汇区旅游管理局  
上海市测绘院 编制  
中华地图学社 出版



品牌+折扣  
开启中国OUTLET时代

Unlimited  
Business opportunities

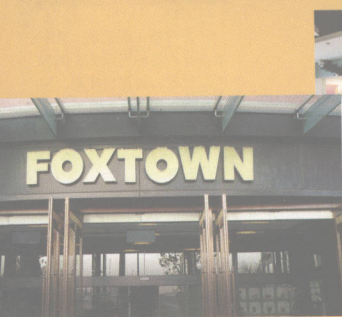
# 富客斯<sup>®</sup>豪布斯卡名品村

## FOXTOWN HOPSCA BRAND VILLAGE

上海富客斯·豪布斯卡名品村，是完全按照欧洲最为风尚的OUTLET购物村规划理念和运营模式开发建设的。项目占地约130亩，东西全长1千米，街区平均宽度为17米。名品村分为A、B、C三大区域：其中A区为国际品牌区，众多国际一线品牌的国内首家OUTLET将抢先入驻；B区为运动休闲区，国际知名运动休闲品牌的OUTLET将汇集于此；C区为国际家居及配饰区，许多世界著名的家居、钟表、刀具等配饰品牌将首次向中国消费者展示其极具创意的设计和精湛考究的制作。

名品村配有假日宾馆、写字楼、公园、大型停车场、休闲娱乐餐饮街区、会所、公寓等齐全的各类设施，是目前整个亚洲地区规模较为超前的OUTLET购物村。

接待地址：上海市南汇区惠南镇人民东路2579号  
垂询电话：021-68008051 68008053 68245000  
传真：021-68008069 网址：www.hopsc.com.cn



### 编辑说明

本图着重反映南汇区的道路交通、行政区划、居民新村、旅游景点等信息。其中（在建、规划）道路信息、公共服务机构、公共教育服务、文体科技活动场所、医疗卫生机构、金融服务、银行网点、旅游景点、餐饮单位、旅行社等信息由南汇区规划管理局、南汇区旅游事业局提供，仅供参考。

本图资料截止日期为2007年2月底。行政区划界线仅供参考，不作法律依据。

### 南汇旅游交通地图

上海市南汇区规划管理局 策划  
上海市南汇区旅游管理局  
上海市测绘院 编制 (http://smi.stn.sh.cn)  
主编：徐韬 责任编辑：刘宪文  
中华地图学社 出版、发行 销售热线：62577689  
上海锦佳装璜印刷发展公司印刷  
开本：920\*650 小全张 印张：2  
2007年3月第1版2007年3月上海第1次印刷  
ISBN978-7-80031-374-5/K.258

审图号：沪S(2007)029号 定价：5.00元  
版权所有 翻印必究

ISBN 978-7-80031-374-5



9 787800 313745 >



