

中国非物质文化遗产保护中心
国家级非物质文化遗产保护研究基地课题项目

传统戏曲头饰 技艺的传承与发展

李荣森 著

点翠





传统戏曲头饰点翠 技艺的传承与发展

李荣森 著

中国非物质文化遗产保护中心
国家级非物质文化遗产保护研究基地课题项目

苏州大学出版社

图书在版编目(CIP)数据

传统戏曲头饰点翠技艺的传承与发展 / 李荣森著
—苏州：苏州大学出版社，2018.12
中国非物质文化遗产保护中心国家级非物质文化遗产
保护研究基地课题项目
ISBN 978-7-5672-2219-9

I. ①传… II. ①李… III. ①古代戏曲—首饰—工艺
美术—中国 IV. ①J821.5

中国版本图书馆 CIP 数据核字(2018)第 273809 号

传统戏曲头饰点翠技艺的传承与发展

李荣森 著

责任编辑 方 圆

苏州大学出版社出版发行

(地址：苏州市十梓街1号 邮编：215006)

苏州市深广印刷有限公司印装

(地址：苏州市高新区浒关工业园青花路6号2号厂房 邮编：215151)

开本 787 mm×1 092 mm 1/16 印张 8.5 字数 161 千

2018 年 12 月第 1 版 2018 年 12 月第 1 次印刷

ISBN 978-7-5672-2219-9 定价：56.00 元

苏州大学版图书若有印装错误，本社负责调换

苏州大学出版社营销部 电话：0512-67481020

苏州大学出版社网址 <http://www.sudapress.com>



点翠工艺是中国一项传统手工制作工艺。用点翠工艺制作出的首饰，光泽感好，色彩艳丽，而且永不褪色。它的制作工艺极为繁杂，制作时先将金片和银片按花形制作成一个底托，再用金丝沿着图案花形的边缘焊个槽，在中间部分涂上适量的胶水，将翠鸟的羽毛巧妙地粘贴在金银制成的金属底托上，形成吉祥精美的图案。这些图案上一般还会镶嵌珍珠、翡翠等宝石，越发显得典雅而高贵。点翠的羽毛以翠蓝色和雪青色的翠鸟羽毛为上品。翠鸟的羽毛光泽感好，色彩艳丽，再配上金边，做成的首饰佩戴起来可以产生富丽堂皇的装饰效果。

传统点翠工艺这一课题的挖掘、研究有以下意义：一是恢复和保护了传统技艺，二是在复制中融入了创新（新材料的研究替代），三是能拓展和恢复市场需求。

内 容 简 介





前 言

点翠，点，指工艺；翠，指翠羽。两者的完美结合构成了富有东方艺术审美神韵的中国装饰艺术。点翠工艺是将翠鸟之羽镶嵌在以金或镏金等金属制成的各种底座图案内，它在光源的折射下会产生惊艳炫目的视觉效果，凸显出典雅、高贵、华丽的气质，是历代王公贵族女子或闺阁女儿头饰的重要装扮，如点翠的钿子、簪钗、发夹、耳环等。

历史上有关点翠的记载不胜枚举，战国时期“买椟还珠”的故事中就有“辑以羽翠”的记述。从《后汉书·舆服志》记录的服饰看，点翠头饰已演化为王侯贵妃等级地位的象征。从唐代诗人笔下的描述如“点翠施红竞春日”“翠钗金作股”等可以看出点翠的富丽。至明清，从皇宫贵妇到平民女子无不以镶金点翠为贵，有清一代尤甚。

戏曲点翠头饰，即戏剧旦角发髻上插戴的装饰，称为头面，有发簪、华盛、步摇、发钗、发钿等，由唐宋以来王公贵族女子头上的点翠饰品发展而来，伴随着元明以来中国戏曲艺术的发展而日趋丰满，为塑造戏剧角色形象、烘托剧情、渲染气氛、美化舞台艺术发挥了不可或缺的作用，使观众在欣赏中国传统戏曲艺术的同时深切感受中华民族传统工艺的精华，具有超越时代、跨越国界的艺术魅力。

苏州是昆曲的主要发源地，也是戏曲演出“行头”的重要制作基地。明清时期，苏州的丝绸、刺绣和镶嵌、钿金等金银加工工艺早已驰誉全国，具备了其他地区无可比拟的优越条件。至清晚期，苏州戏衣与头面制作业达到鼎盛，从昆曲到京剧，再





到各个地方戏曲，苏州制作的戏曲服饰和头面等几乎供应了遍及全国的戏班子。清末民初，由于点翠饰品的社会需求增大，翠鸟遭到大量捕杀，翠羽来源日渐稀缺，戏曲点翠头饰也大为减少，遂被从西方引进的烧蓝工艺或点绸所替代。20世纪60年代以来，翠鸟被列为国家一类保护珍禽，严禁捕捉，翠羽材料来源基本断绝，点翠已成无米之炊，技艺荒疏，人员流失。

点翠工艺是我国历代劳动人民智慧创造的结晶，折射出中国传统文化的深厚积淀和中华民族的审美观与价值观，是珍贵的非物质文化遗产。为抢救这一濒危传统技艺，使之不致在束之高阁中湮灭，苏州剧装戏具合作公司自2015年被认定为第三批国家非遗研究基地以来，承担了中国非物质文化遗产保护中心确定的《传统戏曲头饰点翠技艺的传承与发展》专项课题，通过聘请老艺人建立技艺攻关小组，试验解决掐丝坯底，开发翠羽替代材料，研究探索制作工艺及步骤等，较为圆满地达到了预期目标，使传统戏曲头饰点翠技艺重现了一线生机。

借此契机，本书以点翠技艺的传承与发展为题，分别就点翠与苏州剧装戏具、点翠研究的价值及意义、点翠技艺的流程及其特征、点翠的源流与传承、点翠技艺的发展五个方面做了较为详尽的介绍，较为客观地反映出点翠技艺的历史传承发展脉络和技艺特色风貌，使广大读者能够通过本书更深入地了解传统点翠技艺，走进传统点翠文化。



第一章	点翠技艺的概述 / 004
第二章	点翠技艺的源流及存续 / 020
第一节	点翠技艺的源流 / 022
第二节	点翠技艺的历史存续 / 048
第三章	点翠技艺的流程及特征 / 070
第一节	点翠技艺的工艺流程 / 070
第二节	点翠技艺的特征 / 083
第四章	戏曲头饰点翠技艺研究的价值及意义 / 093
第一节	戏曲头饰点翠技艺研究的价值 / 093
第二节	戏曲头饰点翠技艺研究的意义 / 109
第五章	点翠技艺的发展 / 116
第一节	点翠技艺研究的过程 / 117
第二节	点翠技艺研究的启示 / 121
主要参考书目	/ 126
后 记	/ 127

目 录





岁月悠悠，世事变迁，当今天的人们在博物馆的艺术殿堂里或者在传统戏曲舞台上以及传统戏曲影视剧中见到古代女子头上插戴的各种金银点翠头饰时，无不为其高雅的品相、惊艳的光华而倾倒，无不为中国手工艺人的卓越才艺而自豪。



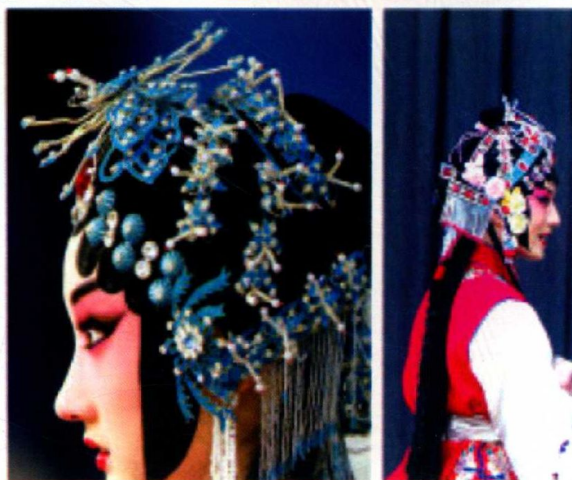
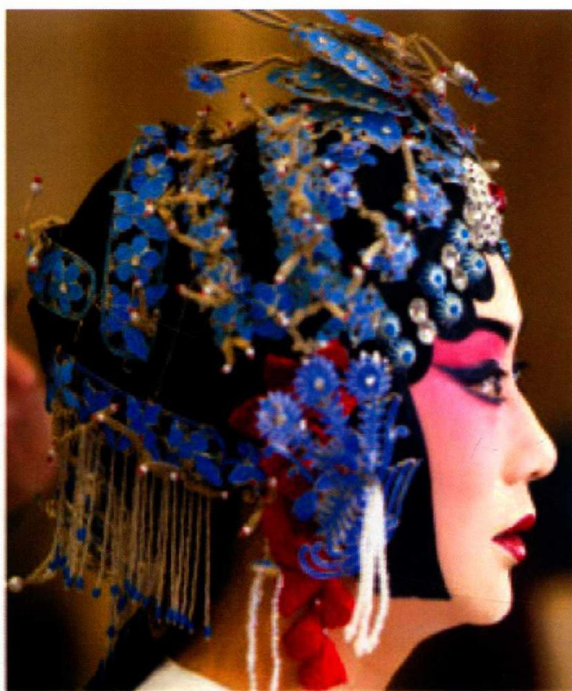
清代刘佳氏所用点翠饰件

清代溥仪妻婉容点翠饰件



002

传统戏曲头饰点翠技艺的传承与发展



戏曲点翠头面装扮



电视剧《红楼梦》中薛宝钗所用点翠凤钗

点翠技艺是中国古老而悠久的一项传统制作工艺，历史悠久、源远流长，内涵丰富、精彩纷呈，从古代女子点翠头饰到戏曲点翠头饰，其间跨越了千年，从明清时期点翠饰品和戏曲点翠头饰需求的旺盛到民国时期的逐渐式微也历经了几百年的时间。近百年来，由于翠鸟羽毛的来源断绝，承载着千古技艺积淀的戏曲头饰点翠只能被长期束之高阁，技艺的传承与延续发展命悬一线。近几年来，苏州剧装戏具合作公司通过点翠替代材料研究，恢复和完善了相应工艺，使这项传统工艺重现了生机。



点翠饰品



第一章 点翠技艺的概述

点翠技艺由翠羽而起。翠，本义指一种青色的羽雀，《楚辞·九歌·东君》中“翩飞兮翠曾，展诗兮会舞”^①就描写了翠鸟优雅的形貌特色。后引申指青绿色的羽毛，《周礼》中所描述的“青纛苍旌”即为用青色毛羽制成的饰物和旗帜，翠羽的秀美自古便为人所喜爱，古时匠人很早就用翠羽镶嵌各种首饰。

点翠，即运用翠鸟之羽装饰金银首饰的一种重要工艺，起着美化点缀金银首饰的特殊作用。它以翠羽镶嵌在以金或镏金等金属制成的各种底座图案内，使之在光源的折射下产生惊艳变幻的视觉效果，凸显出典雅、高贵、华丽的艺术气质，多用于女子的头饰、头花，如钿子、簪钗、发夹、耳环等。

点翠技艺包含金属工艺和点翠工艺。金属工艺以金、银或其他金属为材，通过掐丝、錾凿、累丝、镶嵌、锤揲、焊接等技法制成饰品坯件，款式丰富多样，造型优美生动；点翠工艺通过选翠、排翠、分刻和粘贴等步骤将翠鸟羽毛有序地粘贴到坯件底座上，色泽排布协调，色调对比鲜明，显现出质朴与富贵、文静与典雅完美统一的鲜明艺术特征，创造出运用珍贵材料与精湛技艺相结合的成功范例，可谓珠联璧合、相得益彰，不愧为中国传统工艺造物中的典范。

传统戏曲点翠头饰，俗称头面，即戏剧旦角发髻上插戴的装饰，包括发簪、华盛、步摇、发钗、发钿等。它起源于唐宋以来王公贵族女性头上的装饰品，其主要工艺为金银掐丝、羽毛点翠，金银制



^① 《楚辞》，屈原，中国文联出版社，2016年版。

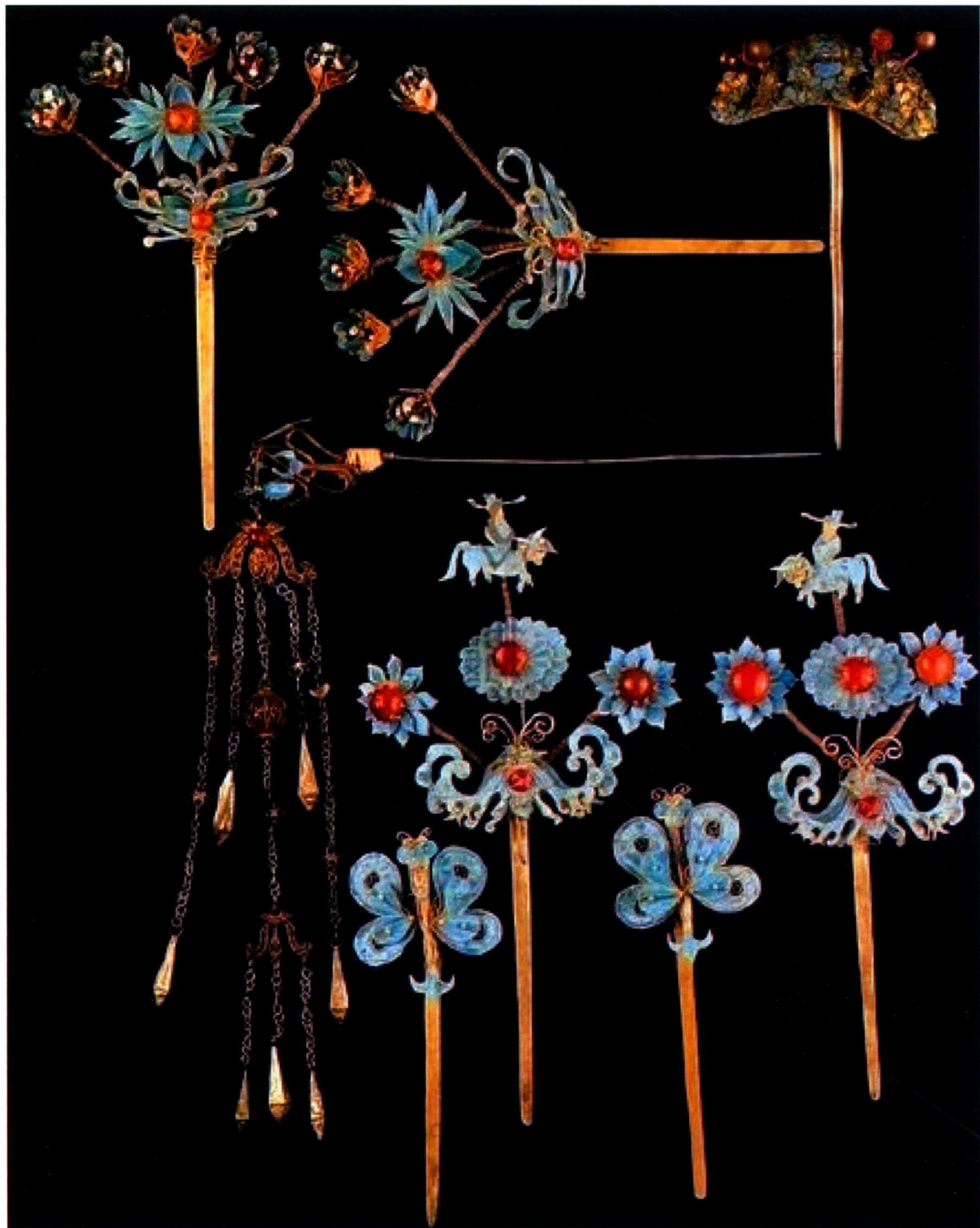


点翠饰件

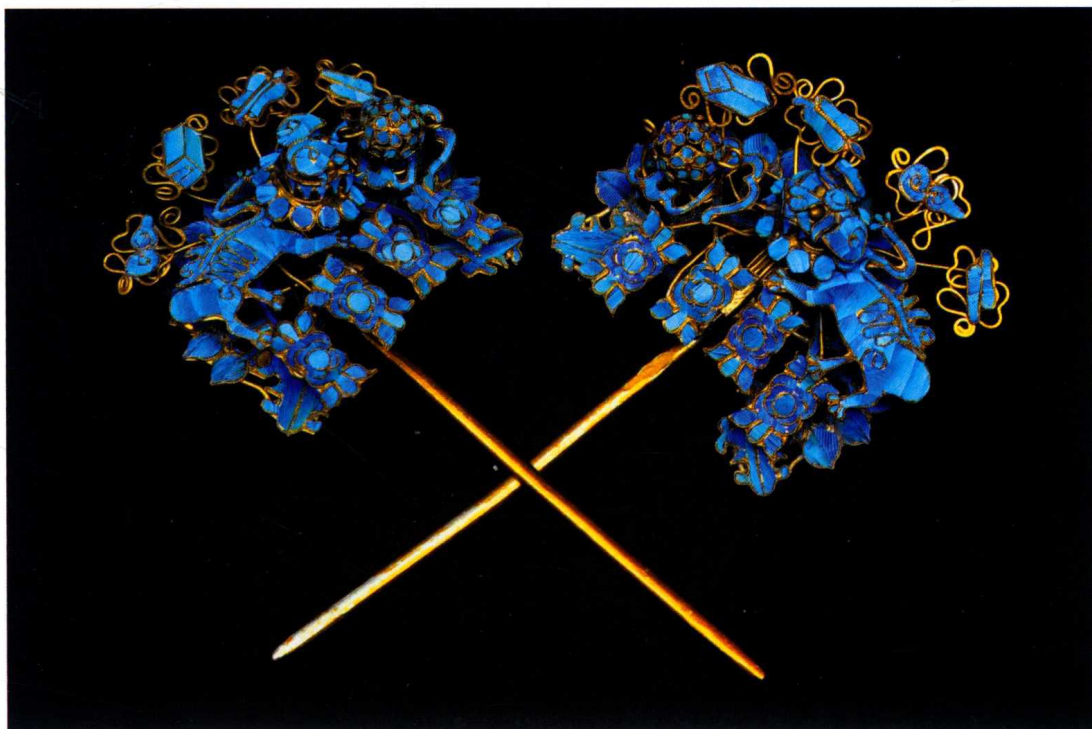


006

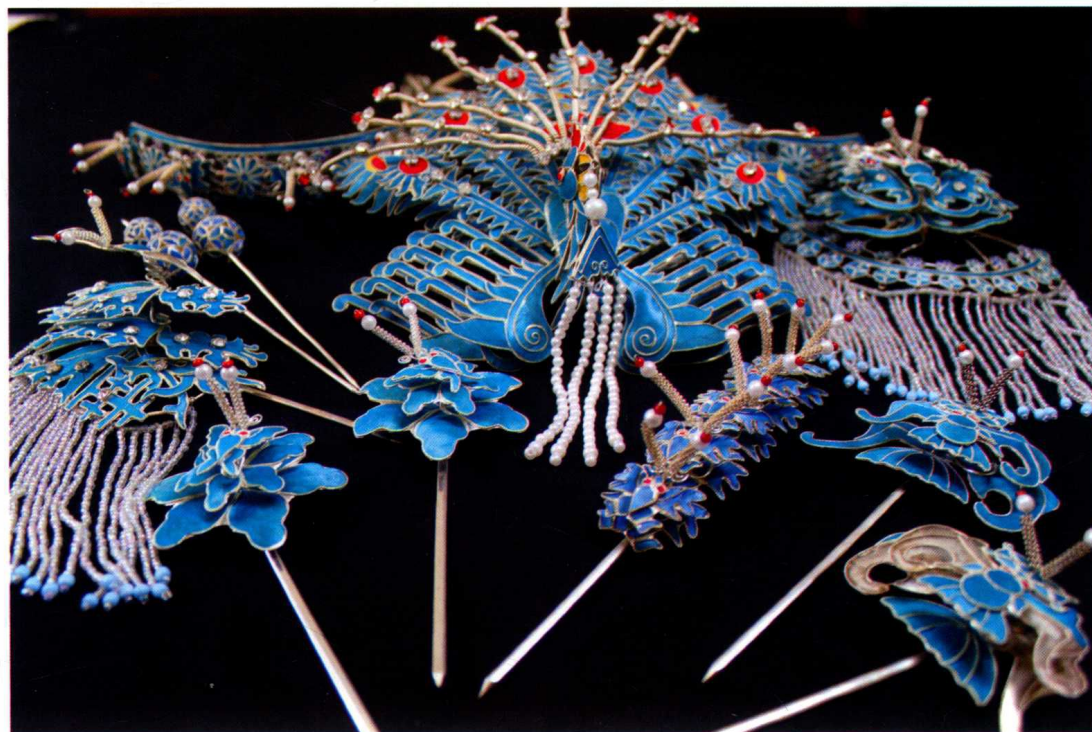
传统戏曲头饰点翠技艺的传承与发展



步摇、花簪



点翠坯件（鬓角发簪）



点翠坯件（正凤、偏蝴蝶、耳挖子、发簪）



作工艺精湛，点翠艳丽夺目。这种戏曲头饰点翠技艺与中国戏曲的发展相伴而生，成为明清以来传统戏曲舞台上旦角的装饰和盔帽必不可少的重要点缀，为塑造戏剧角色个性形象增色，为突出舞台亮点增辉，发挥了烘托剧情、渲染气氛、美化和增强舞台演出效果的重要作用。因此，凡有传统戏曲演出活动，就必然离不开装扮各个角色的戏曲头面，有戏曲头面就必然有戏曲头饰点翠技艺。

旧时戏班子拥有的最大资产就是衣箱和盔箱。因为戏班子流动性大，有些演出场所的舞台音响或灯光难免有所不足，唯有依靠戏衣道具及装扮头面

才能突出角色形象的舞台效果。以京剧旦角来说，其头面就包括三大部分，即银锭头面、水钻头面和点翠头面。银锭头面多为铜制镀银，主要为扮演贫寒或寡居妇女所用，如《六月雪》中的窦娥；水钻头面是以钻石镶嵌在金属底牌上，为扮演年轻活泼女子所插戴，如《霸王别姬》中袁四爷送给程蝶衣的见面礼；点翠头面则是从翠鸟羽毛中精挑细选，然后粘贴在金银底托上的珍贵之物，为扮演杨贵妃、杜丽娘、崔莺莺等高



梅兰芳戏曲画像中的点翠头面



佩戴点翠头面的戏曲人物画（《安道全》中翠云和春香头上的面花）



佩戴点翠头面的戏曲人物画（《乾坤带》中占妃和银屏公主的凤冠）