

概念
手绘

ZCOOL 站酷
站酷力荐图书

- ◆ 14个怪物设计实际范例
- ◆ 50个Q基础必备知识点
- ◆ 60个绘画步骤精华视频

余其金 魔幻怪物创作技法宝典

幻想·怪物



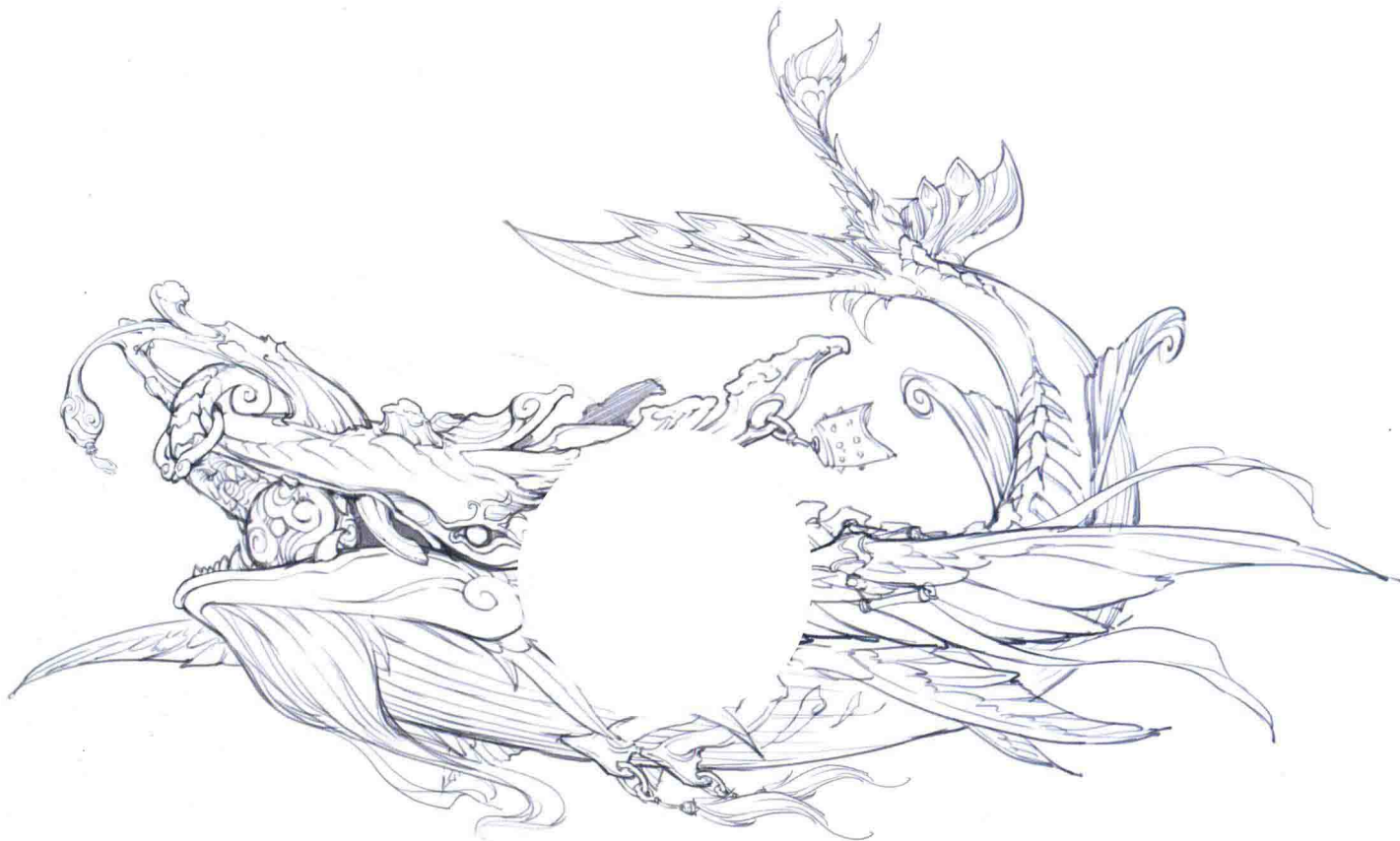
上海人民美术出版社

概念
手绘

ZCOOL 站酷
站酷力荐图书

幻想·怪物

宋其金 魔幻怪物创作技法宝典



上海人民美術出版社

概图书在版编目 (C I P) 数据

概念·手绘·幻想怪物：魔幻怪物创作技法宝典 / 宋其金编. — 上海：上海人民美术出版社，2018.11 ISBN 978-7-5586-1097-4

I. ①概… II. ①宋… III. ①漫画—绘画技法 IV. ①J218.2

中国版本图书馆 CIP 数据核字 (2018) 第 269345 号

概念·手绘：幻想怪物——魔幻怪物创作技法宝典

编者：宋其金

责任编辑：张维辰

装帧设计：MUMU STUDIO

技术编辑：史湧

出版发行：上海人民美术出版社
(上海长乐路 672 弄 33 号)

印刷：上海印刷 (集团) 有限公司

开本：889×1194 1/20 印张：8.5

版次：2019 年 1 月 第 1 版

印次：2019 年 1 月 第 1 次

书号：978-7-5586-1097-4

定价：78.00 元

让创意 发生



为设计 发声



ZCOOL 站酷

www.zcool.com.cn



扫一扫，下载站酷APP
把站酷和酷友装进手机

大家好！我是宋其金，网名：小肚皮，1988年生于上海，记事起就喜欢在家里的墙上、地上胡乱涂鸦各种动物、怪兽。这个兴趣爱好一直没变，2009年起，从事游戏美术方面的设计以及教学工作至今，想通过本书和大家分享一些我在幻想怪物设计上的心得与技巧！

幻想怪物一直以来都是各类奇幻或者科幻题材的小说、电影、游戏中的常客，在架空的世界中，虚构的生物一直都是很重要的一部分。

对于一个幻想怪物设计爱好者来说，创作前期的素材收集与研究是相当重要的，越是天马行空跳脱已有生物框架的怪物，越是需要自己的推敲。要创作出令人信服的怪物，秘诀就在于研究真实的人与动物。

从现有的动物中汲取灵感，不能只停留在外表，需要了解动物的解剖结构，由内而外，从骨到皮地构建这个生物的形体。想要创作出看起来可能真实存在于这个世界上的幻想生物，那么基于现实为基础就是最好的方法。

现实存在的哺乳动物、鸟类、爬行类甚至是昆虫，都可成为大家怪物创作的灵感源泉，已经灭绝的古生物也是一个很好的灵感来源。

最后，希望各位读者好好享受设计幻想怪物的乐趣！

宋其金

001 Chapter 1 兽形怪物篇

002 动物结构比较解剖学

003 素材的收集

006 案例 1.1 三头炽鬃虎

008 案例 1.2 蓝角乌骨兽

010 案例 1.3 锹角象犀

021 Chapter 2 龙形怪物篇

026 案例 2.1 黑龙

028 案例 2.2 白龙

032 案例 2.3 赤冠六翼龙

034 案例 2.4 岩尾巨犀龙

045 Chapter 3 人形怪物篇

050 案例 3.1 夺魂双子——瓦沙克

053 案例 3.2 夺魂双子——斯伯纳克

064 案例 3.3 斑鬃狗

078 案例 3.4 老鳄鱼——阿力盖特

093 Chapter 4 混合怪物篇

094 案例 4.1 蛇火狼将——马加锡亚

104 案例 4.2 美杜莎

112 案例 4.3 但他林

123 其他怪物设定及鉴赏

兽形怪物篇

无论是 CG 绘画还是传统绘画，幻想怪物这一题材一直是画师们感兴趣的领域。怪兽题材的作品不但可以充分发挥画师们的想象力与创造力，更考验作画者对人、动物等解剖的理解和对结构的掌握程度。

兽形怪，顾名思义就是以动物为原型的怪物设定。基于对不同种类动物解剖的了解，将它们各部分比例加以适当的变形与夸张，改变基本的解剖结构，创作出怪兽的形体。

动物结构比较解剖学

怪物可不是随手乱画的，需要先了解动物与人体的结构，才可以设计出具有真实感的怪物。下面为大家画了几种常见及常用的人体和动物结构图，注意同色骨骼间的类比。

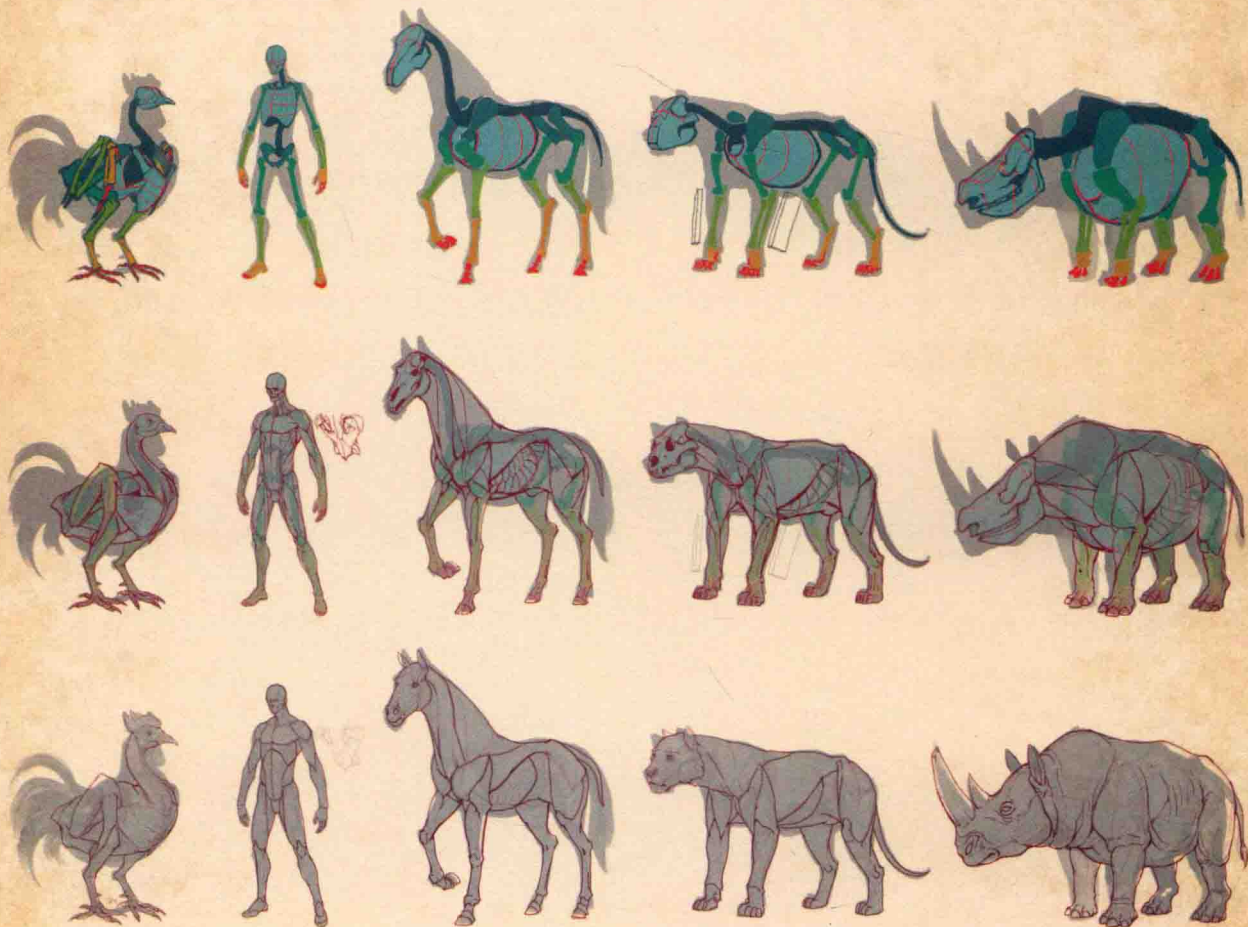
鸡

人

马

狮

犀

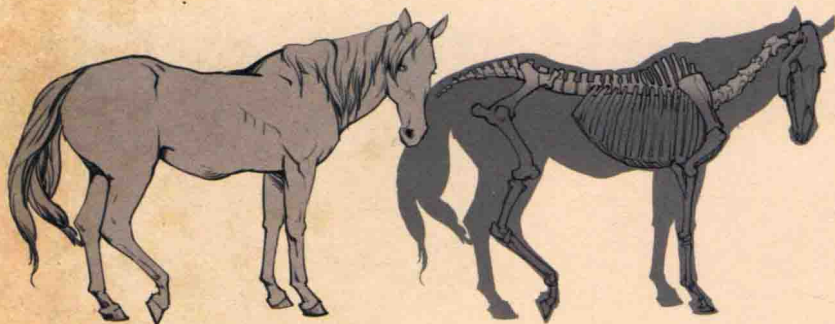


素材的收集

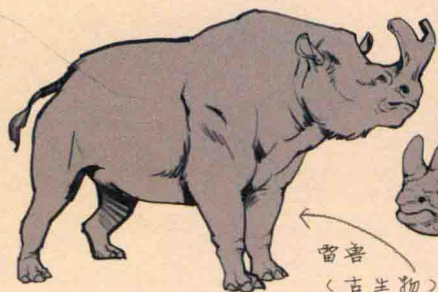
想要得心应手地创作各种幻想怪物，平时需要多留心观察各种自然界的动物的造型与姿态，甚至是生活习性，并进行素材的收集和整理，多画速写，才能灵活运用。



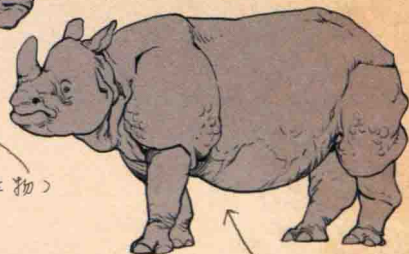
虎



马（脊椎）

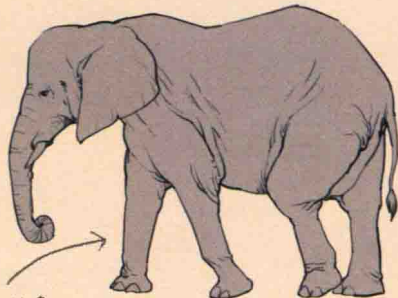


雷兽
（古生物）

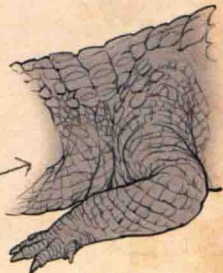


印度犀

（此处动物线稿可能在后续篇章的具体案例中再次使用）

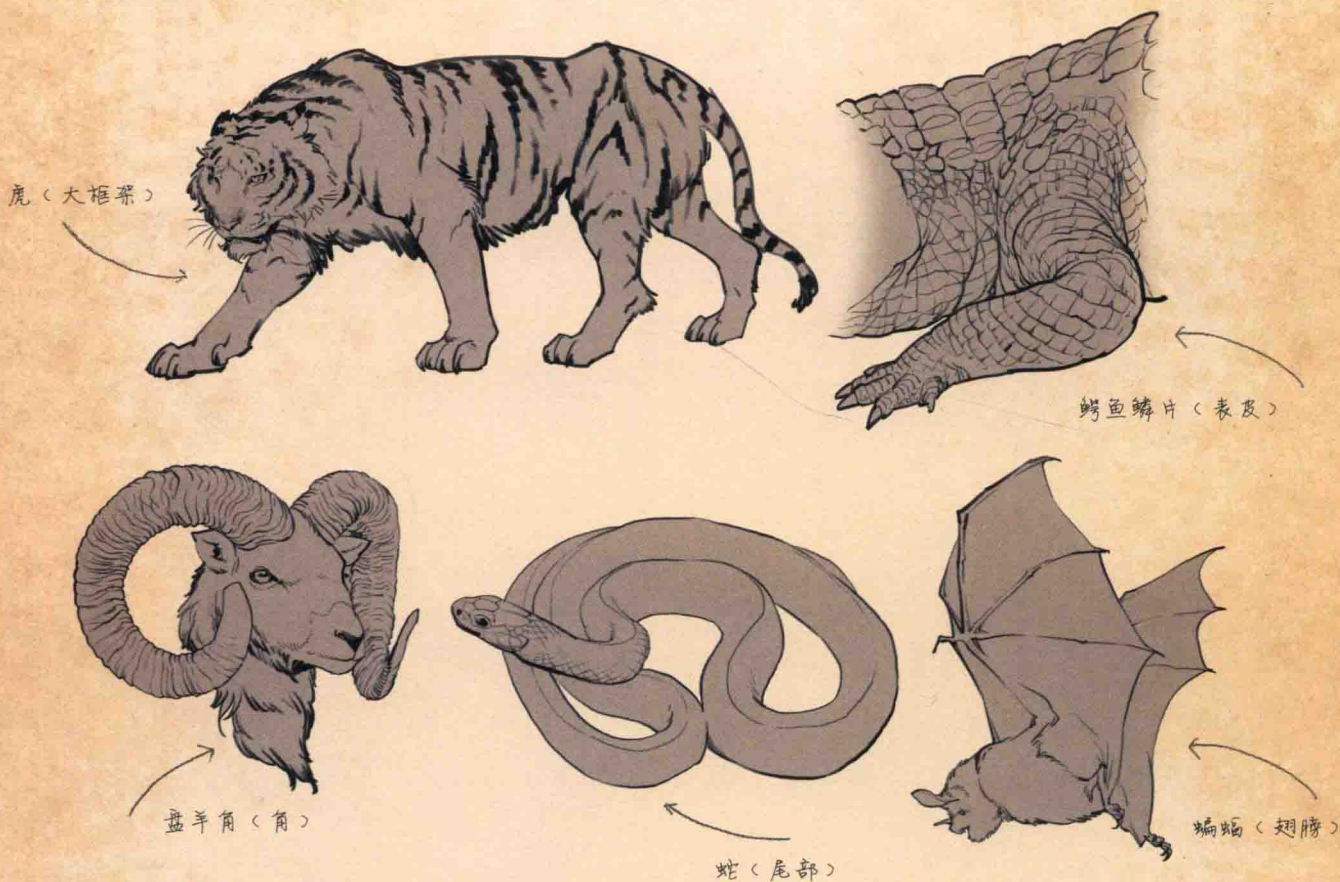


非洲象



鳄鱼鳞片

示例



通过结合不同的动物结构和细节来创作怪物，例如猫科动物的肢体结构加上蝙蝠翅膀加上爬行动物的鳞片再加上盘羊角和蛇尾后的怪物是这个样子的（右图）。



案例 1.1

兽形怪（由动物变形而成的怪物）

三头炽鬃虎

分布：无法之地。

文明：人种混杂，暴力至上，拥有一定的科技水平，社会动荡。

地点：大荒峡谷，毒蝎荒漠。

建筑：木质结构与泥土堆砌，房屋多为低矮混乱。

生物名：三头炽鬃虎。

门：脊索动物门。

目：食肉目。

科：猫科。

寿命：40—50 年。

成年身高：1.4—1.5 米。

成年体重：35 公斤。

特征：拥有独立的三个脑袋，头至颈部及尾部有较长鬃毛且为火焰般形状。

颜色：橙色。

环境与习性：栖居于草原、旱林及半沙漠地带。独居，无定居。感官敏锐，性凶猛，行动敏捷。不善游泳、爬树。会主动袭击目标。主要以伏击方式捕食中大型动物。



案例 1.2

蓝角乌骨兽

分布：寒冬要塞。

文明：类维京人，野蛮却有一定文明。

地点：寒冬要塞，巨大、冷峻的冰川高原。

建筑：厚实、严肃，多以巨大石头垒制，粗犷狂野。

生物名：蓝角乌骨兽。

门：脊索动物门。

目：奇蹄目。

科：马科。

寿命：80—120 年。

成年身高：1.6—1.7 米。

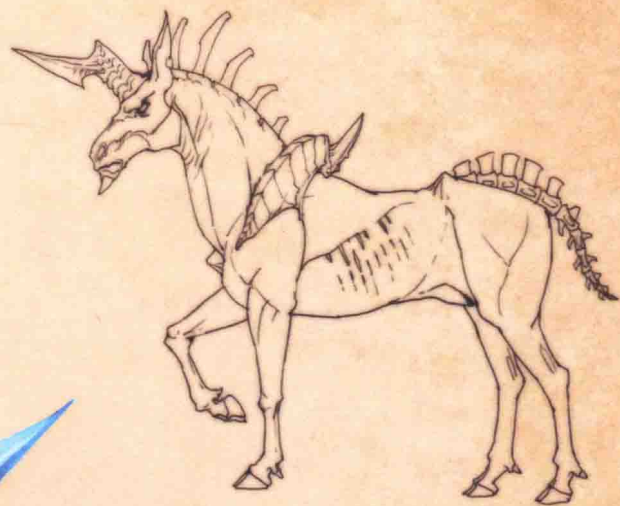
成年体重：95 公斤。

特征：形似独角兽，额头生一长角，胸口有类似精灵族的魂印，后颈、两肩及尾部骨质外凸生长。

颜色：蓝色。

环境与习性：寒冬要塞独有，喜独居深山，较少出没。物种稀缺，较为罕见。其角极寒，会幽幽发出蓝光，可瞬息冰冻烧开的热水。奔跑速度较快，平均时速可达 60 公里。

不会主动袭击目标。



案例 1.3

锹角象犀

分布：无法之地。

文明：人种混杂，暴力至上，拥有一定的科技水平，社会动荡。

地点：大荒峡谷，毒蝎荒漠。

建筑：木质结构与泥土堆砌，房屋多为低矮混乱。

生物名：锹角象犀。

门：脊索动物门。

目：奇蹄目。

科：犀兽科。

寿命：50—60 年。

成年身高：2.3—2.5 米。

成年体重：2600 公斤。

特征：笨重的躯体，柱状的四肢，象鼻较短，鼻骨上有形似锹状的独角，象耳向两侧展开，耳部前长有内弯长角，皮肤粗糙，尾部粗短。

颜色：灰色。

环境与习性：群居动物，有领域意识，会使用粪便划分族群的领域。一般族群里拥有 12—15 个成员。性温和，可人为训练成为坐骑或是较好的运输力。