

# 沈从文的 文学地图

薛原◎主编



沈从文

凤凰、北京、上海、青岛、苏州、  
昆明、济南、咸宁……  
似乎并无关联的数座城市  
却勾勒了一位大家漂泊的一生

 金城出版社  
GOLD WALL PRESS

# 沈从文的 文学地图

薛原◎主编



 金城出版社  
GOLD WALL PRESS

## 图书在版编目 (CIP) 数据

沈从文的文学地图 / 薛原主编. —北京: 金城出版社, 2019.1  
ISBN 978-7-5155-1748-3

I. ①沈… II. ①薛… III. ①沈从文 (1902-1988) — 文学研究  
IV. ① I206.7

中国版本图书馆 CIP 数据核字 (2018) 第 236276 号

## 沈从文的文学地图

---

主 编 薛 原  
责任编辑 雷燕青 郝俊伟  
插 画 韩 笑 薛寒冰  
开 本 710 毫米 × 1000 毫米 1/32  
印 张 12  
字 数 180 千字  
版 次 2019 年 3 月第 1 版  
印 次 2019 年 3 月第 1 次印刷  
印 刷 三河市百盛印装有限公司  
书 号 ISBN 978-7-5155-1748-3  
定 价 49.80 元

---

出版发行 **金城出版社** 北京市朝阳区利泽东二路 3 号 100102  
发 行 部 (010) 84254364  
编 辑 部 (010) 64210080  
总 编 室 (010) 64228516  
网 址 <http://www.jccb.com.cn>  
电子邮箱 [jinchengchuban@163.com](mailto:jinchengchuban@163.com)  
法律顾问 北京市安理律师事务所 18911105819

## 序 言

关于沈从文，若在网络上搜索，最常见的简单介绍如下：沈从文（1902—1988），男，原名沈岳焕，笔名休芸芸、甲辰、上官碧、璇若等，乳名茂林，字崇文，湖南凤凰人，中国著名作家、历史文物研究者。十四岁时，他投身行伍，浪迹湘川黔交界地区。一九二四年开始进行文学创作，撰写出版了《八骏图》《边城》等小说。一九三一年至一九三三年在青岛大学任教，抗战爆发后到西南联大任教，一九四六年回到北京大学任教，一九四九年后在中国历史博物馆和中国社会科学院历史研究所工作，主要从事

中国古代历史与文物的研究，著有《中国古代服饰研究》。一九八八年病逝于北京，享年八十六岁。

沈从文一生的传奇和文学创作的风景，尤其是他从文学转行文物研究的人生曲折，都在这寥寥数语里被遮蔽成了平淡无奇的人物词条。一九四九年前后，成了沈从文人生的分水岭，也成了他人生的转折点，前半生的文学创作，后半生的文物研究，由此确定了沈从文一生的上半场与下半场。用肖伊绯的话说：一九四九年之后，沈从文长期从事文物研究工作，不再从事文学创作，对外宣称“封笔”。当然，这样的“封笔”之誓，只是针对其文学创作的；作为靠写作谋生的知识分子，“文学”之后是“文物”，沈从文的笔开始写文物了……

在《从作家到文物学者》一文里，商昌宝还原了一九四八年十二月沈从文面临是留在北平还是离开南飞的情景：沈从文的旧友、时任代理教育部部长的陈雪屏抵达被包围的北平，规劝沈从文携家小南下，但被婉言谢绝。沈从文没有走的原因是多方面的。其中，中共地下党员乐黛云和“左翼”学生

李瑛、王一平等入争先上门挽留；“左翼”作家楼适夷托黄永玉写信，劝他留在北京；他的老朋友朱光潜、杨振声等在此前的商议中都已表示不走；考虑到孩子们未来的教育和成长问题……总之，沈从文留下来了。至于原因，或许并不那么重要。

留在北京的沈从文开始了面对新的时代和人生：开始人生下半场的沈从文，虽然不再从事文学写作，但他却留下了大量的书信，如同周立民所说：沈从文虽自称“乡下人”，但一生却跑遍了祖国的山山水水，并凭借着手中的一支锦绣之笔，写下了许多观感。沈从文的观感常常是以书信的方式来记录的，像著名的《湘行散记》，其初稿就是沈从文回乡的一路上写给妻子张兆和的书简。那些并不准备发表的书信，同样是生动活泼的好文章。到底是小说家，沈从文每到一地，都能以自己敏锐的眼睛观察当地的人和事，既能够抓住地域特征，又网住时代风云，有意无意中给一个地方画出一幅幅极好的速写。尤其是在一九四九年以后，他被迫离开了文艺界，从事历史文物研究，不像一个职业作家什

么都见诸报刊，写信成了他的另外一种写作和表达方式，没有发表的约束，下笔自然不太顾忌，他笔下所记反倒比那些公开发表的大唱赞歌的文字更自然更真实……

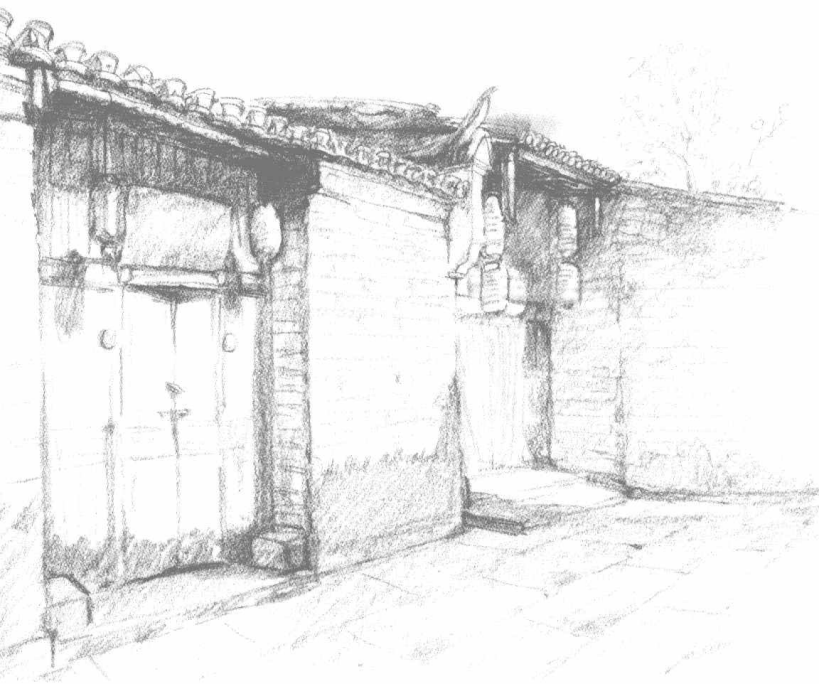
如何看待沈从文的人生，尤其是一九四九年之后的转行？尽管我们面对的是同一个沈从文，阅读的也是沈从文留下来的文集和全集，但每人的角度不同，体验不同，所谈所感也就有了相同中的不同，类似中的差异。正如每个人有每个人心目中的《红楼梦》，同样，即便是同道文人，如何解读沈从文，尤其是如何解读沈从文的文学写作与人生转折和一生的传奇，在不同者的眼里，也便有了不同的人生风景。同样是解读人与时代，每个人关注的焦点不同，也就有了不同的影像。这也正是这本《沈从文的文学地图》的编选缘由。

二〇一八年是沈从文先生去世三十周年，沈从文先生留下的风景是永远的，谨以此书纪念远去的沈从文先生。

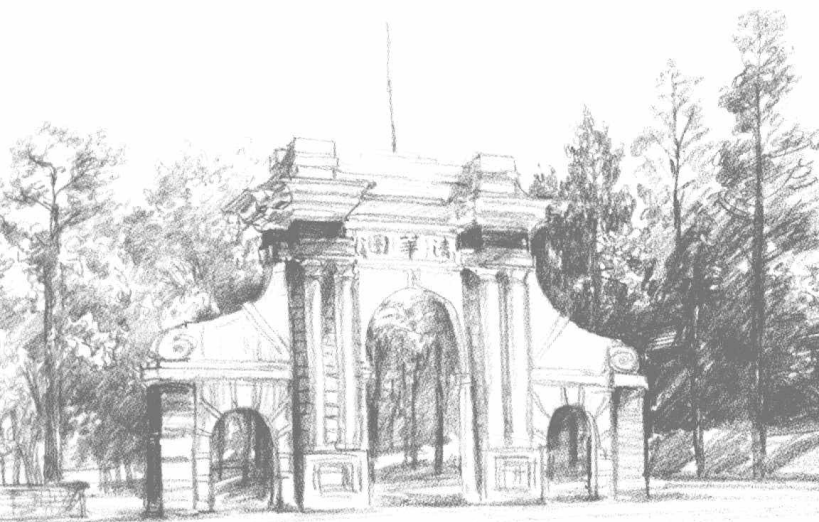


沈从文肖像





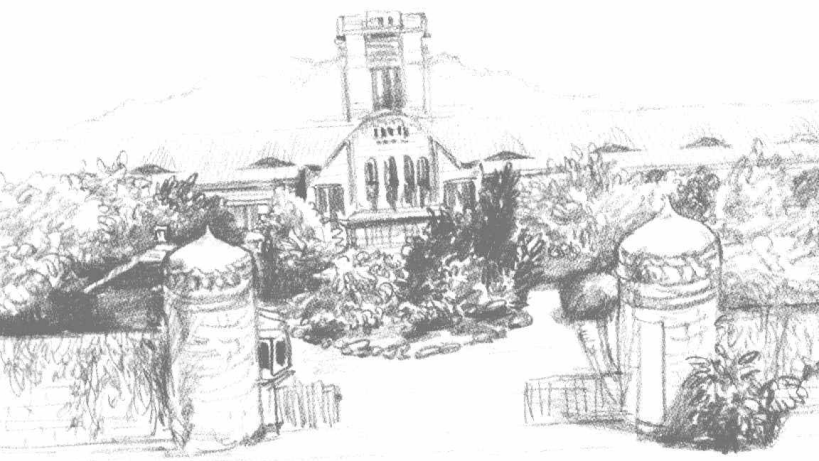
沈从文故居



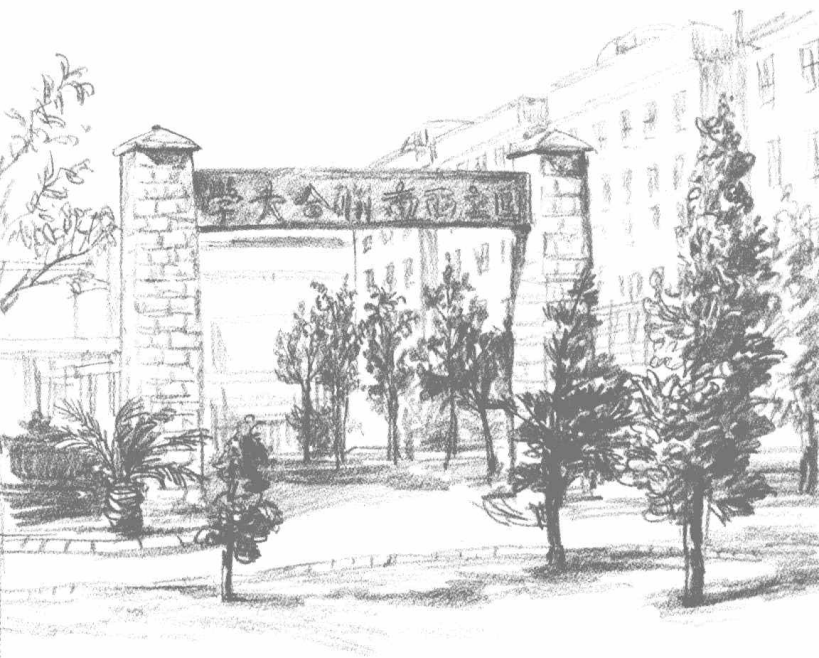
清华园



老北京大学



老山东大学



西南联大



西南联大宿舍

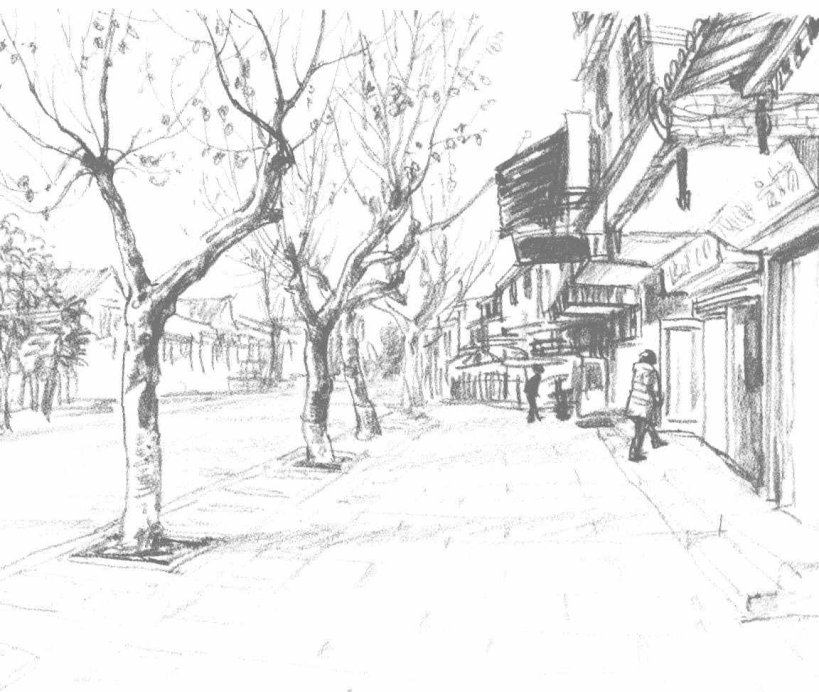


北京胡同



上海街景





苏州街景