



中华会计网校  
www.chinaacc.com

正保远程教育旗下品牌网站

美国纽交所上市公司(代码:DL)

梦想成真<sup>®</sup>  
系列辅导丛书

2014年全国会计专业技术资格统一考试

# 中级会计实务

## 应试指南

■ 中华会计网校 编

赠

答疑

模考点评班

考前串讲

中华会计网校指定用书

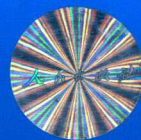
扫一扫 加关注



随书赠送服务



人民出版社





中华会计网校  
www.chinaacc.com

梦想成真<sup>®</sup>  
系列辅导丛书

2014年全国会计专业技术资格统一考试

# 中级会计实务

## 应试指南

■ 中华会计网校 编



人民出版社

责任编辑：骆 蓉

### 图书在版编目(CIP)数据

中级会计实务应试指南：2014/ 中华会计网校 编著.

—北京：人民出版社，2014

(全国会计专业技术资格统一考试梦想成真系列辅导丛书)

ISBN 978-7-01-013249-5

I. ①中… II. ①中… III. ①会计实务—资格考试—自学参考资料 IV. ①F233

中国版本图书馆 CIP 数据核字(2014)第 042062 号

## 中级会计实务应试指南

ZHONGJI KUALI SHI WU YINGSHI ZHINAN

中华会计网校 编著

人民出版社 出版发行

(100010 北京市东城区隆福寺街 99 号)

大厂书文印刷有限公司印刷 新华书店经销

2014 年 4 月第 1 版 2014 年 4 月第 1 次印刷

开本：787×1092 1/16 印张：30

字数：940 千字 印数：50,000 册

ISBN 978-7-01-013249-5 定价：40.00 元

**版权所有 侵权必究**

邮购地址 100010 北京市东城区隆福寺街 99 号

人民东方图书销售中心 电话：010-65250042 65289539

中华会计网校财会书店 电话：010-82318888



中华会计网校  
www.chinaacc.com

正保远程教育旗下品牌网站  
美国纽交所上市公司(代码:DL)

# 2014年 会计职称 / 注会 / 注税考试 网上辅导

## ▶ 教学特色

### ● 高清视频课件

身临其境的学习感受

### ● 移动班

以知识点为单元,化繁为简

### ● 无纸化考试模拟系统

模拟考试环境,提升通过率

### ● 移动课堂 (随课赠送)

随时随地皆可学习

### ● 梦想成真电子书

阅读、练习、记笔记一应俱全



✓ 十四年辅导经验    ✓ 卓越培训效果    ✓ 超高考试通过率

中华会计网校 (www.chinaacc.com) 是正保远程教育旗下品牌网站,是中国权威、专业的会计远程教育基地,中国十佳网络教育机构。某著名调查机构最新调查报告显示,中华会计网校市场占有率高达72.50%,在同类网站中遥遥领先。

☎ 24小时服务热线: 010-82318888 400 810 4588

网校地址: 北京市海淀区知春路1号 学院国际大厦1、18层    邮编: 100083

# 权威师资阵容，多位名师课程随意听

★ 选报初、中、高级会计职称考试网上辅导，相应科目该班次下所有名师主讲课程全部开通，同时感受多位名师授课风采！



**徐经长**

大师风范、功底深厚  
讲解精辟透彻、高屋建瓴



**叶青**

授课思路清晰、生动易懂  
化繁为简、让人如沐春风



**杨闻萍**

讲课细致、循循善诱  
通俗易懂、深入浅出



**陈华亭**

深谙命题规律与趋势  
授课生动形象、通俗易懂



**高志谦**

幽默风趣、生动形象  
总结全面、通俗易懂



**郭建华**

行云流水、脉络清晰  
干脆利落、激情四射



**游文丽**

法理讲解见长、治学严谨  
生动形象、分析到位



**赵俊峰**

饱含激情、风趣幽默  
功底深厚、生动严谨



**苏苏**

重点明确、体系性强  
通俗易懂、化繁为简



**吴福喜**

妙语连珠、通俗易懂  
方法多样、精辟透彻



**达江**

通俗易懂、风趣幽默  
简洁明了、重点突出



**侯永斌**

妙趣横生、激情四溢  
重点突出、学养深厚

更多名师：李玉华、魏红元、黄 胜、王保平、赵玉宝、李 斌、刘国峰

## 初/中级会计职称考试网上辅导

课程名称	特色班	通关班	精品班	实验班	移动班	无纸化考试模拟系统	主讲老师
经济法基础	240元/门	380元/门	700元/门	1400元/门	160元/门	100元/门	叶青、侯永斌
初级会计实务							杨闻萍、吴福喜、赵玉宝
中级会计实务	320元/门	480元/门	1000元/门	1800元/门	200元/门	120元/门	高志谦、郭建华、魏红元
经济法							游文丽、苏苏、赵俊峰、李玉华
财务管理							陈华亭、达江、黄胜、李斌

### 课程体系：

特色班、通关班 精品班、实验班 移动班	基础学习班	强化提高班	习题精讲班	冲刺串讲班			移动班
				考点串讲班	模考点评班	考前串讲班	
授课特点	紧扣教材大纲 逐章系统讲解	突出重点难点 归纳知识体系	剖析解题思路 掌握做题技巧	梳理重要考点 预测命题方向	精讲模拟试题 识别考试陷阱	考前在线直播 名师预测考情	以知识点为单元 化繁为简强化重点
初级职称课时数	30~35课时	20~25课时	10~15课时	5课时	10课时	3课时	26~36课时
中级职称课时数	30~35课时	20~25课时	10~15课时	5课时	10课时	3课时	26~36课时

### 教学特色：

教学特色	完美虚拟课堂			一答一审 专业答疑	高质量海量题库					个性化教学管理				优惠政策		
	音/视频 多媒体讲座	智能交互式 教学	知识点 测试		练习 中心	入学 评测	阶段性 测试	竞赛 试题	模拟 试题	模拟题 讲解	班级 管理	电话 沟通	学习 计划	学习 报告	第二年 学费优惠	不通过 退还学费
特色班	√			24小时内	√			5套	√							
通关班	√			16小时内	√			5套	√						免费	
精品班	√	√	√	16小时内	√	√	√	5套	√	√	√	√	√	√	减半	
实验班	√	√	√	4小时内	√	√	√	5套	√	√	√	√	√	√		√
移动班	√		√	语音提问 24小时内	√			3套					√			

> 更多辅导课程，随报随学 >>

### 注册会计师考试网上辅导

课程名称	特色班	精品班	实验班	移动班	机考模拟系统	英语特训班	主讲老师
会计	360元/门	1200元/门	2400元/门	240元/门	150元/门	150元/门	徐经长、郭建华、高志谦、魏红元、刘国峰
审计							杨闻萍、徐永涛、李景辉
税法							叶青、杨军、奚卫华
经济法							游文丽、苏苏、赵俊峰、王妍荔
财务成本管理							陈华亭、黄胜、达江、李斌、施平、贾国军
公司战略与风险管理	杭建平、陈楠、李宏伟						
综合阶段	1200元	2800元	4800元	—	300元	—	杨闻萍、陈华亭、陈楠、杭建平、叶青、郭建华、游文丽、李景辉、杨军、赵俊峰、徐永涛、黄胜、李斌、李宏伟、Kathy Li、潘魏灵

### 注册税务师考试网上辅导

课程名称	特色班	精品班	实验班	主讲老师
税法（一）	360元/门	1200元/门	2400元/门	叶青、刘丹、邵建华
税法（二）				杨军、于芳芳、徐伟
财务与会计				高志谦、陈楠、訾凯雨
税收相关法律				赵俊峰、苏苏、李素贞
税务代理实务				奚卫华、陈立文

### 高级会计师考试网上辅导

课程名称	特色班	精品班	实验班	主讲老师
高级会计实务	1000元	1600元	2800元	徐经长 / 陈华亭 / 刘国峰
高级会计师评审指导	100元	—	—	侯永斌
论文写作指南	200元	—	—	王保平

— 一篇论文辅导及推荐发表 + 《高级会计师评审指导》 + 《论文写作指南》 = 4000元，增加一篇论文加收2500元，论文推荐发表不成功全额退还学费！

### 注册资产评估师考试网上辅导

课程名称	特色班	主讲老师
财务会计	基础学习班 + 习题精讲班 + 冲刺串讲班 = 300元/门	郭建华 / 李斌
经济法		赵俊峰
资产评估		黄胜
机电设备评估基础		达江
建筑工程评估基础		李娜

### 无纸化考试模拟系统/机考模拟系统

\*网校全新推出初级、中级会计职称无纸化考试模拟系统（网络版和软件版），注册会计师机考模拟系统（网络版和软件版），系统专门为考生精心设计，旨在通过全真模拟训练，提高考生应考水平，从而让考试变得游刃有余、得心应手。

班次	初级会计职称	中级会计职称	注册会计师	
			专业阶段	综合阶段
模考系统（网络版和软件版）	100元/门	120元/门	150元/门	300元/门
特色班+模考系统	320元/门	400元/门	450元/门	1400元/门

财税实务网络面授培训班——考生轻松走上实务岗位、提升实务技能的必备之选!

多种辅导课题 满足不同需求

课题	价格	课题	价格
零基础会计上岗实训脱产班/周末班	800元	纳税申报真账实训周末班	1500元
手把手教你做总账会计	480元	最新出口退税实务操作周末班	980元
手把手教你做中小企业主办会计	1080元	教你快速申报一般纳税人增值税	490元
工业企业会计真账实训周末班	1200元	教你快速掌握中小企业生产成本计算	200元
房地产开发全程会计处理	1200元	房地产企业全程纳税处理与风险控制	980元
餐饮企业全业务流程财务处理与成本控制	680元	合并财务报表编制方法与特殊事项处理技巧	480元
进出口贸易会计实务操作	800元	六步法快速编制现金流量表	200元
企业会计岗位流程与财税处理实战操作	980元	会计主管“票账表全流程”10项能力特训	2000元

实务学习全新体验：网络直播即时互动 同步操作生动易学 足不出户身临课堂



直播教学

足不出户 身临课堂



同步操作

师生同步 手工做账



全真演练

动手演练 全程真账



实时互动

可及时与老师沟通



配套用具

方便齐全 贴心实用  
部分课题适用



结业证书

上岗就业资格证明  
部分课题适用

【为什么选择中华会计网校?】

- **实力** 上市公司品质，一流远程教育平台
- **经验** 十四年辅导经验，会计培训知名品牌
- **效果** 卓越培训效果，超高的考试通过率
- **师资** 权威师资阵容，百位名师联袂主讲
- **教学** 科学的课程体系，专业化教学管理
- **答疑** 高效率教学答疑，一答一审双重保障
- **练习** 全方位练习测试，高含金量模拟试题
- **交流** 特色直播交流，学员访谈经验分享
- **技术** 领先的课件技术，完美的虚拟课堂
- **服务** 强大的管理平台，完善的客户服务



课程免费开通  
七天满意再付费



中华会计网校 奖学金 等你拿!

正保远程教育旗下品牌网站

- 中华会计网校 www.chinaacc.com
- 医学教育网 www.med66.com
- 建设工程教育网 www.jianshe99.com
- 法律教育网 www.chinalawedu.com
- 职业培训教育网 www.chinatat.com
- ITAT教育网 www.itatedu.com
- 创业实训网 www.chinapen.org
- 中小学教育网 www.g12e.com
- 自考365 www.zikaos365.com
- 考研教育网 www.cnedu.cn
- 外语教育网 www.fore6.com
- 中文教育网 www.estudychinese.com
- 财考网 www.ck100.com
- 正保教育开放平台 www.chinatat.com

声明：若本宣传单规定事项与中华会计网校网站公布的内容不一致，则以网站公布内容为准。

# 编委会成员名单

(按姓氏拼音先后顺序排列)

陈华亭  
路国平  
王新平  
杨闻萍

高志谦  
施平  
魏红元  
叶青

郭建华  
施元冲  
奚卫华  
游文丽

李玉华  
田永刚  
徐经长



# 前 言

有那么一群人，他们是中国远程教育的开拓者和领跑者！  
有那么一群人，他们十四年如一日刻苦钻研只为做一件事！  
有那么一群人，他们高瞻远瞩，远渡重洋抢滩登陆美国纽交所！  
有那么一群人，他们利用互联网改变了亿万中国人的学习方式！  
有那么一群人，他们让数以千万计的学员及其家庭梦想成真！

——他们就是创新进取激情拼搏的正保人

正保人创办的正保远程教育（China Distance Education Holdings Ltd., CDEL），为美国纽约证券交易所上市公司，自2000年成立以来，始终坚持“学员利益至上，一切为学员服务”的理念，汇聚天下名师，自主建设智能交互远程教育平台，采用高清视频课件并结合手机移动课堂，为学员提供高质量的课程，并辅以24小时在线答疑和客户服务，倾力打造完美的虚拟课堂。

正保远程教育从“中华会计网校”（www.chinaacc.com）起步，目前拥有16个品牌网站，开设200多个辅导类别，覆盖了会计、法律、医药卫生、建设工程、中小学、自考、成人高考、考研、外语、职业培训等13个不同行业，2013年培训规模达270多万人次，高居中国远程教育领先地位！赛迪信息（CCID）最新数据显示，中华会计网校已成为目前网络远程教育会计考前培训市场的主导力量，其一家企业的市场份额高达72.50%，处于绝对领先的市场竞争地位。

“梦想成真”是正保远程教育主导的，由国内一线辅导专家及名师联袂打造，集线上线下辅导为一体，全方位、高含金量的综合大型系列辅导丛书，内容涵盖会计从业、会计职称、注册会计师、注册税务师、会计实务/继续教育，以及医学、建筑、经济等专业领域，主要分为《历年考题汇编及答案详解》、《经典题解》、《应试指南》、《全真模拟试卷》、《考点精粹掌中宝》等多个类别。“梦想成真”系列辅导丛书自出版以来，其严谨细致的专业内容和清晰简洁的编撰风格受到了广大学员的一致好评。

“梦想成真”系列辅导丛书每册环环相扣，一脉相承，各具特色，互为补充。

★《历年考题汇编及答案详解》真实呈现历年考试题目，考前研究学习必备良品。收集近年来的考试真题，对每个题目进行深入分析和研究，并提供详尽的参考答案及解析，能够帮助考生快速把握命题规律和考试趋势，明确复习方向，找到通过考试的突破口。

★《经典题解》汇集海量经典练习题库，适合强化提高阶段学习。从典型例题入手，深刻分析各题目对应的知识点，对重要知识点进行高度提炼和深入分析，考点预测准确、分析到位，练习题目设计新颖、紧扣大纲，疑难问题解答详尽、深刻，易错易混知识点分析透彻、精辟。它不仅是考生应试的必备习题手册，更是解答疑难问题的随身老师。

★《应试指南》全面讲解知识点考点难点，适合各层次学员复习备考。从知识点入手，翔实讲解教材重难点，分析深刻，覆盖面广，高度提炼，针对每个重要考点，不仅有深入、细致的讲解，而且辅之以有针

对性的典型例题和模拟题，是考生准确理解知识点、精准把握考点，熟练运用并举一反三的备考全书。

★《全真模拟试卷》浓缩权威专家预测精髓，适合冲刺拔高阶段练习。包含数套模拟试卷，贴近真实考试，含金量高，重点、考点突出，针对性强，题型标准，导向准确，能使考生的应试技巧在短时间内达到较高的水平，轻松应对考试。

★《考点精粹掌中宝》高度精炼常考易混知识点，适用于专项练习强化记忆。从便于考生快捷掌握易混易错知识点入手，充分利用图、表及对比的方式，帮助考生利用零散的时间学习，强化记忆、加深理解。

为了帮助学员理清教材庞杂的知识体系，充分了解各知识点之间的逻辑关系，开拓学习思考的空间，加深对重要考点的理解和记忆，提高复习效率和应试能力，新版《应试指南》及《全真模拟试卷》引进了世界 500 强常用并风靡全球的最先进的发散性思维工具——思维导图。“思维导图”将知识结构图像化，抽象内容形象化，是一种广泛应用于学习、记忆、思考的有效思维模式，能够让学员的思维更具开放性和创造性，以达到清晰思路、强化记忆、举一反三的学习目的。

将上述五册图书与网校视频课程及机考模拟系统配合使用，真正做到全方位、无死角、三位一体的立体化学习，可以加深对考试内容的理解和掌握，达到事半功倍的复习效果。

选择了一本书就一定会成功吗？肯定不是，但“工欲善其事，必先利其器”，一本好的辅导书无疑是走向成功的捷径。选择了本书，你一定会感受到这本书带给你除知识之外的更重要的东西，那就是学习的理念。虽然备考的路上荆棘密布、充满艰辛，但只要我们能够下定决心，坚定信心，保持恒心，按照正确的学习方法，精心准备，就一定能成功！书山有路“网”为径，学海无涯“校”作舟。衷心祝愿广大考生朋友早日“梦想成真”！

本书编写委员会

## ——购书赠课，超值服务——

购买中华会计网校（[www.chinaacc.com](http://www.chinaacc.com)）2014 年全国会计专业技术资格考试“梦想成真”系列辅导丛书之《应试指南》，可获赠中华会计网校学习卡一张，学员凭赠卡上的卡号，登录中华会计网校“梦想成真”专区（<http://mxcz.chinaacc.com>）后，即可享受如下超值服务：

1. 获赠针对本书的 24 小时答疑服务；
2. 获赠职称名师考前串讲（价值 100 元）；
3. 获赠职称模考点评班（价值 80 元）；
4. 获赠任选 3 门“跟网校学系列”会计实务培训课程（价值 600 元）；
5. 获赠 5G 电子邮箱。

★ 电子书全新上线，活动期间购买“梦想成真”纸质书赠送相应科目电子书，电子书种类和活  
动详情以中华会计网校官网公布内容为准。

### 注意事项：

1. 本书赠卡严禁出售，所有赠卡（券）不能累加使用；
2. 赠卡有效期及答疑服务截至 2014 年 12 月 31 日；
3. 若本卡规定事项与中华会计网校网站公布的内容不一致，则以网站公布内容为准。

服务信箱：[book@chinaacc.com](mailto:book@chinaacc.com)

# 目 录

## 第一部分 命题趋势预测及应试技巧

命题趋势预测及应试技巧 .....	3
一、教材结构框架 .....	3
二、考试题型题量及命题规律 .....	3
三、《中级会计实务》命题趋势预测 .....	6
四、《中级会计实务》应试技巧 .....	6

## 第二部分 应试指导及同步训练

第1章 总 论 .....	11
考情分析 .....	11
本章主要内容导图 .....	12
重点、难点讲解及典型例题 .....	13
历年考题解析 .....	17
同步系统训练 .....	17
同步系统训练参考答案及解析 .....	19
第2章 存 货 .....	22
考情分析 .....	22
本章主要内容导图 .....	23
重点、难点讲解及典型例题 .....	24
历年考题解析 .....	27
同步系统训练 .....	28
同步系统训练参考答案及解析 .....	30
第3章 固定资产 .....	34
考情分析 .....	34
本章主要内容导图 .....	35
重点、难点讲解及典型例题 .....	36
历年考题解析 .....	43
同步系统训练 .....	44
同步系统训练参考答案及解析 .....	47



<b>第4章 投资性房地产</b> .....	50
考情分析.....	50
本章主要内容导图.....	51
重点、难点讲解及典型例题.....	52
历年考题解析.....	57
同步系统训练.....	59
同步系统训练参考答案及解析.....	62
<b>第5章 长期股权投资</b> .....	65
考情分析.....	65
本章主要内容导图.....	66
重点、难点讲解及典型例题.....	67
历年考题解析.....	75
同步系统训练.....	77
同步系统训练参考答案及解析.....	83
<b>第6章 无形资产</b> .....	89
考情分析.....	89
本章主要内容导图.....	90
重点、难点讲解及典型例题.....	91
历年考题解析.....	94
同步系统训练.....	95
同步系统训练参考答案及解析.....	98
<b>第7章 非货币性资产交换</b> .....	101
考情分析.....	101
本章主要内容导图.....	102
重点、难点讲解及典型例题.....	103
历年考题解析.....	106
同步系统训练.....	107
同步系统训练参考答案及解析.....	109
<b>第8章 资产减值</b> .....	112
考情分析.....	112
本章主要内容导图.....	113
重点、难点讲解及典型例题.....	114
历年考题解析.....	120
同步系统训练.....	121
同步系统训练参考答案及解析.....	125
<b>第9章 金融资产</b> .....	129
考情分析.....	129
本章主要内容导图.....	130



重点、难点讲解及典型例题 .....	131
历年考题解析 .....	137
同步系统训练 .....	139
同步系统训练参考答案及解析 .....	144
<b>第 10 章 股份支付</b> .....	<b>149</b>
考情分析 .....	149
本章主要内容导图 .....	150
重点、难点讲解及典型例题 .....	151
历年考题解析 .....	155
同步系统训练 .....	156
同步系统训练参考答案及解析 .....	158
<b>第 11 章 长期负债及借款费用</b> .....	<b>161</b>
考情分析 .....	161
本章主要内容导图 .....	162
重点、难点讲解及典型例题 .....	163
历年考题解析 .....	168
同步系统训练 .....	169
同步系统训练参考答案及解析 .....	173
<b>第 12 章 债务重组</b> .....	<b>178</b>
考情分析 .....	178
本章主要内容导图 .....	179
重点、难点讲解及典型例题 .....	180
历年考题解析 .....	183
同步系统训练 .....	185
同步系统训练参考答案及解析 .....	188
<b>第 13 章 或有事项</b> .....	<b>191</b>
考情分析 .....	191
本章主要内容导图 .....	192
重点、难点讲解及典型例题 .....	193
历年考题解析 .....	196
同步系统训练 .....	196
同步系统训练参考答案及解析 .....	200
<b>第 14 章 收 入</b> .....	<b>204</b>
考情分析 .....	204
本章主要内容导图 .....	205
重点、难点讲解及典型例题 .....	206
历年考题解析 .....	214
同步系统训练 .....	217



	同步系统训练参考答案及解析·····	223
<b>第 15 章</b>	<b>政府补助</b> ·····	227
	考情分析·····	227
	本章主要内容导图·····	228
	重点、难点讲解及典型例题·····	229
	历年考题解析·····	231
	同步系统训练·····	231
	同步系统训练参考答案及解析·····	232
<b>第 16 章</b>	<b>所 得 税</b> ·····	235
	考情分析·····	235
	本章主要内容导图·····	236
	重点、难点讲解及典型例题·····	237
	历年考题解析·····	244
	同步系统训练·····	246
	同步系统训练参考答案及解析·····	250
<b>第 17 章</b>	<b>外币折算</b> ·····	254
	考情分析·····	254
	本章主要内容导图·····	255
	重点、难点讲解及典型例题·····	256
	历年考题解析·····	259
	同步系统训练·····	261
	同步系统训练参考答案及解析·····	265
<b>第 18 章</b>	<b>会计政策、会计估计变更和差错更正</b> ·····	268
	考情分析·····	268
	本章主要内容导图·····	269
	重点、难点讲解及典型例题·····	270
	历年考题解析·····	273
	同步系统训练·····	274
	同步系统训练参考答案及解析·····	280
<b>第 19 章</b>	<b>资产负债表日后事项</b> ·····	284
	考情分析·····	284
	本章主要内容导图·····	285
	重点、难点讲解及典型例题·····	286
	历年考题解析·····	289
	同步系统训练·····	290
	同步系统训练参考答案及解析·····	294
<b>第 20 章</b>	<b>财务报告</b> ·····	298
	考情分析·····	298



本章主要内容导图·····	299
重点、难点讲解及典型例题·····	300
历年考题解析·····	317
同步系统训练·····	320
同步系统训练参考答案及解析·····	325
<b>第 21 章 事业单位会计</b> ·····	<b>331</b>
考情分析·····	331
本章主要内容导图·····	332
重点、难点讲解及典型例题·····	333
历年考题解析·····	339
同步系统训练·····	339
同步系统训练参考答案及解析·····	340
<b>第 22 章 民间非营利组织会计</b> ·····	<b>342</b>
考情分析·····	342
本章主要内容导图·····	343
重点、难点讲解及典型例题·····	344
历年考题解析·····	348
同步系统训练·····	348
同步系统训练参考答案及解析·····	349

### 第三部分 跨章节综合练习题

跨章节综合题·····	353
跨章节综合题参考答案及详细解析·····	362

### 第四部分 全真模拟试题及参考答案

<b>二〇一四年《中级会计实务》模拟试题及参考答案</b> ·····	<b>371</b>
模拟试题（一）·····	371
模拟试题（一）参考答案及详细解析·····	376
模拟试题（二）·····	381
模拟试题（二）参考答案及详细解析·····	386
模拟试题（三）·····	391
模拟试题（三）参考答案及详细解析·····	397
<b>附录 二〇一三年度全国会计专业技术资格考试中级会计资格《中级会计实务》试题</b> ·····	<b>403</b>
参考答案及详细解析·····	407

# 第一部分

---

## 命题趋势预测及应试技巧





