

BAOSHIXUE YU
BAOSHI JIANDING

第三版



宝石学与 宝石鉴定



孟祥振 赵梅芳/编著



上海大学出版社

宝石学与宝石鉴定

第三版

孟祥振 赵梅芳 编著



上海大学出版社

内容简介

本书是作者在长期工作实践和宝石专业教学的基础上,并参考了国内外一些最新研究资料编著而成的。全书共二十三章及附录,系统阐述了宝石学基础理论和宝石学专业专业知识。作者在书中多处提出自己的见解及经过综合分析得出的客观结论。书中所涉及的一些概念、定义,力求科学严密、清晰明确;计量单位(包括量的名称、符号)采用的是国家法定计量单位;宝石基本名称,符合国家标准规范要求。在常用鉴定仪器与鉴定方法章节中,介绍了十余种仪器的构造、工作原理、使用方法和注意事项。在宝石各论中,介绍了160余种宝石的性质、特征、鉴别、品质优劣评价等,其内容繁简有别,珍贵宝石如钻石、红(蓝)宝石、翡翠等,内容较为详细。书中涉及的宝石基本名称、别称、俗称、旧称等,多达270余个。

本书可作为宝石专业必修课和其他专业选修课的教材使用,也适合于广大宝石爱好者阅读自学,还可供宝石研究工作者参考。

图书在版编目(CIP)数据

宝石学与宝石鉴定/孟祥振,赵梅芳编著. —3版.
—上海:上海大学出版社,2017.6
ISBN 978-7-5671-2318-2

I. ①宝… II. ①孟… ②赵… III. ①宝石-基本知识
IV. ①TS933.21

中国版本图书馆CIP数据核字(2017)第031301号

责任编辑 傅玉芳 封面设计 柯国富
技术编辑 金鑫 章斐

宝石学与宝石鉴定

(第三版)

孟祥振 赵梅芳 编著

上海大学出版社出版发行

(上海市上大路99号 邮政编码200444)

(<http://www.press.shu.edu.cn> 发行热线021-66135112)

出版人 戴骏豪

*

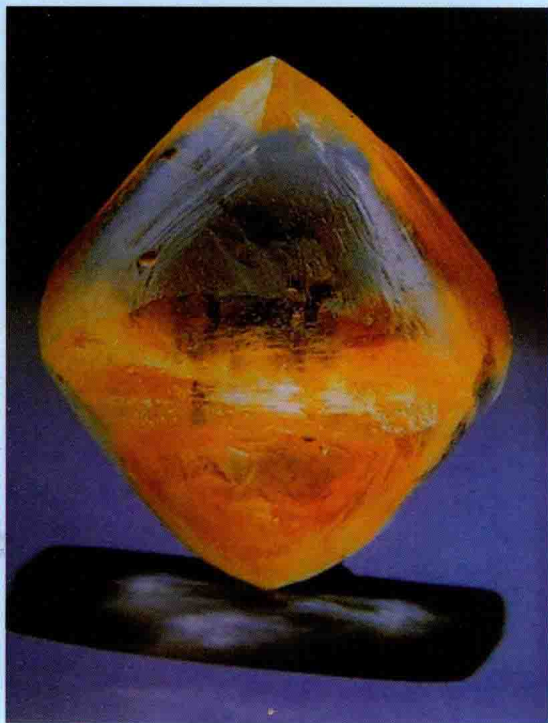
南京展望文化发展有限公司排版

江阴金马印刷有限公司印刷 各地新华书店经销

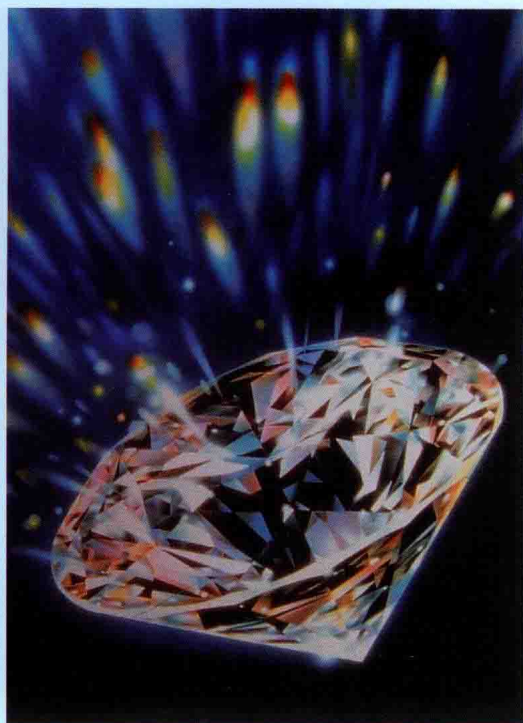
开本787mm×960mm 1/16 印张21.25 字数405千

2017年6月第3版 2017年6月第10次印刷

ISBN 978-7-5671-2318-2/TS·013 定价:39.80元



奥本海默钻石，质量为 253.70ct，1964 年发现于南非金伯利（据 De Beers）



切工完美的钻石（据 De Beers）



常林钻石，质量为 158.786ct，1977 年发现于山东省临沭县常林村



合成立方氧化锆



翡翠挂件



产于哥伦比亚的祖母绿 (据李兆聪)

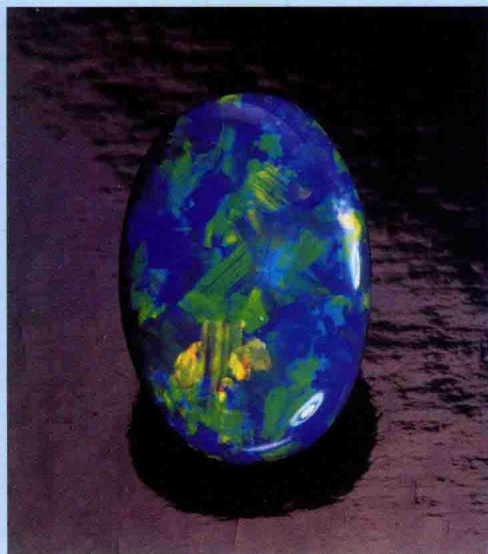


鸡血石 (大红袍) 印章 (据钱高潮)



虎睛石印章

翡翠挂件



欧泊 (据丕利剑)

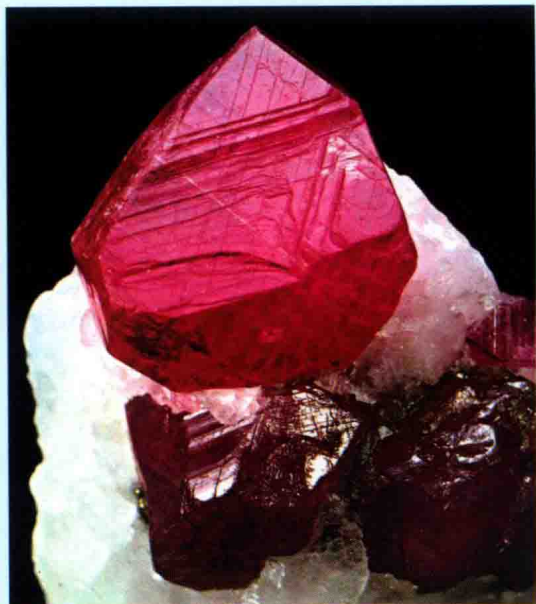


双色碧玺 (据丕利剑)



方柱石猫眼

翡翠挂件



红宝石 (据丕利剑)



独山玉



海蓝宝石 (据丕利剑)



独山玉雕《墨菊》(傅长春摄)



翡翠手镯 (据元利剑)



岫玉



翡翠挂件



翡翠 《俗岳奇观》 高 80cm, 宽 85cm, 厚 52cm



发晶



钻石的平行连晶 (据元利剑)



玛瑙雨花石



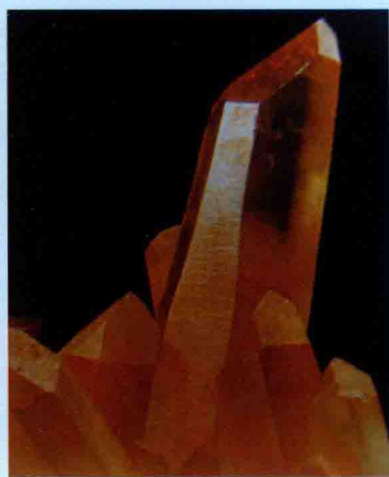
海蓝宝石



翡翠挂件 (据斤利剑)



鱼眼石—沸石晶簇



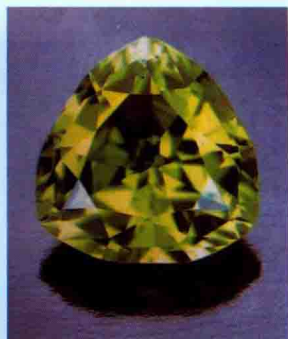
黄水晶晶簇 (据袁奎荣)



玛瑙手镯



月光石猫眼（上）和砂线石猫眼



橄榄石



尖晶石



蓝色、无色托帕石



钙铝榴石



合成蓝宝石



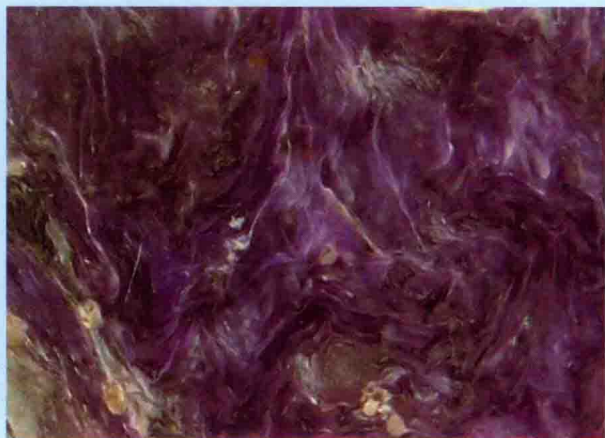
石榴石



黄水晶和紫水晶



合成红宝石



查罗石 (紫龙晶)



蔷薇辉石



祖母绿 (据斤利剑)



绿玻璃 (仿祖母绿) 和 蓝玻璃 (仿海蓝宝石)



翡翠三秋瓶 (据张仁山)



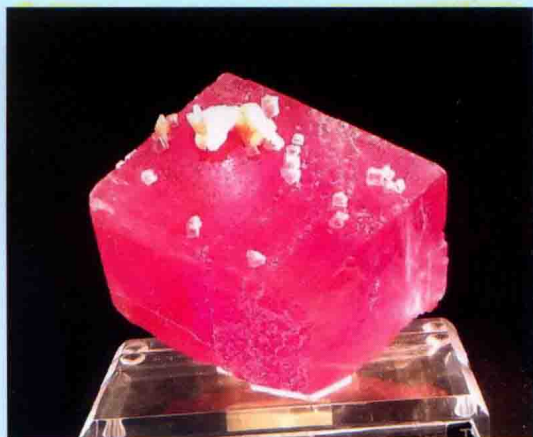
具有六边形色带的星光蓝宝石 (据兀利剑)



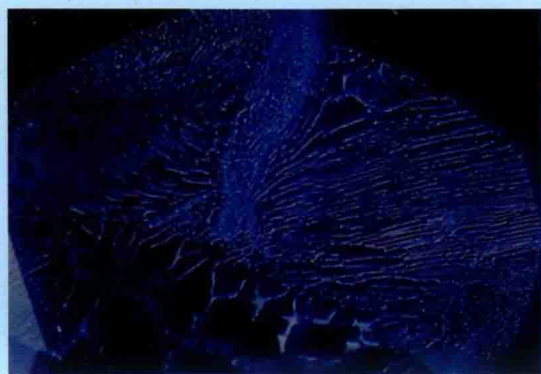
蓝宝石的六边形色带 (据兀利剑)



绿松石



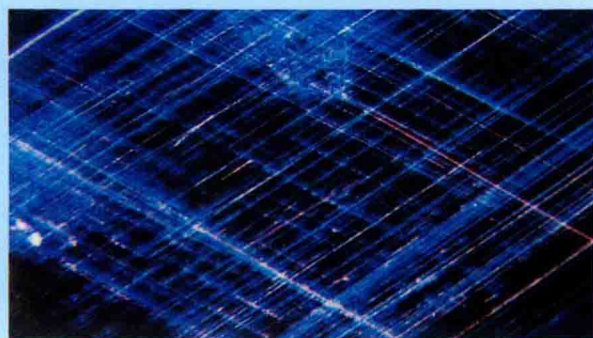
菱锰矿 (菱面体单晶)



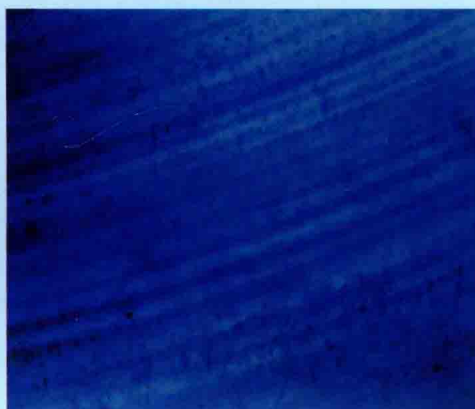
蓝宝石中的指纹状气、液包裹体



祖母绿中的气、液、固三相包裹体(据亻利剑)



蓝宝石中的细长丝状金红石包裹体



焰熔法合成蓝宝石的弧形生长纹



红宝石中的针状金红石包裹体(据王曙)



风景玛瑙挂件



八面体钻石 (据开利剑)



红珊瑚



清代三色(红翡、绿翠、紫罗兰)翡翠瓶(据王曙)



西瓜碧玺



翠榴石



鸡血石



黄龙玉(据葛宝荣)



双色碧玺



紫水晶



孔雀石



拉长石



青金石



菱锰矿 (红纹石)



田黄