

名家写生



陈平写生集

陈平 1960年2月出生于北京
1984年毕业于中央美术学院国画系，
中央美术学院教授，一级美术师
中国美术家协会会员，中国书法家协会会员，中华诗词协会会员

主编：岳增光



天津人民美术出版社



名家写生 陈平写生集

主编：岳增光

天津人民美术出版社

丛书主编：岳增光

责任编辑：马 超

图书在版编目(CIP)数据

名家写生. 陈平/陈平绘、——天津：天津人民美术出版社，2004

ISBN 7-5305-2553-0

I.名... II.陈... III.写生画—作品集—中国—现代 IV.J224

中国版本图书馆 CIP 数据核字(2004)第 050918 号

名家写生

陈平写生集

天津人民美术出版社出版发行

天津市和平区马场道 150 号

出版人：刘建平

邮编：300050 电话：(022)23283867

北京雅昌彩色印刷有限公司制版

北京经纬印刷厂印刷

新华书店经销

2004 年 10 月第 1 版 2004 年 10 月第 1 次印刷

开本：1194 × 1194 毫米 1/12

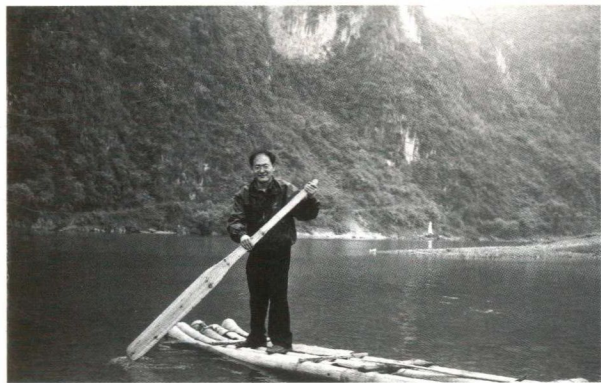
印张：3 印数：0001—3050

ISBN 7-5305-2553-0/J · 2553

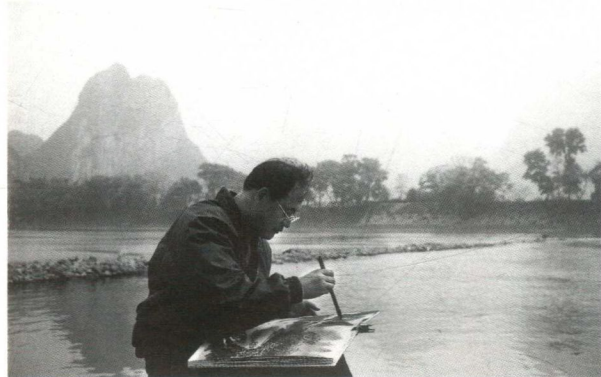
定价：36.00 元

壬午春日桂林写生述怀

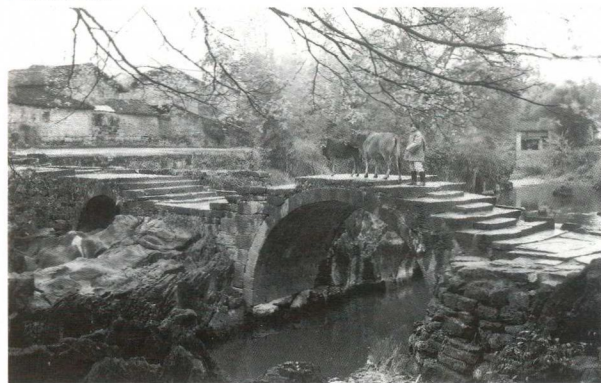
■陈平



■漓江泛舟



■水佐山佑



■溪映归童



■他乡怀旧

辛巳岁尾，曾往桂东，小住烟村，寄语暗香，频皱山水。返京，时感浮生若幻，人事百缠，深悲去日，何与身心。伫足暇日，犹念南圃梅丛，可是青子如丸，绿云如团，膏雨如织。羨燕子轻捷，即向芙蓉国中，看万朵莲峰攒空，一带江明巘碧。云罨村郭，渔舟唱晚，俯仰天地之宽，安适性情。缓趁春风，遂成皴染。欣吐心语，可解与共目者，会者一大笑云尔。

[南商调·二郎神]春烟吐，才放梅花又转桃李处，新绿丛青掩野渡。霖霖农桑陇，惟蓑翁饭犊荷锄。燕子斜飞向远浦，山色淋漓云更妩，如墨濡，宛如一幅米家图。

[集贤宾]排闼万朵碧莲浮，舟移野岸景多殊。燕子翩翩歌一曲，恰如旧时倾心诉。曾暗香玉骨，恍来这烟湿雨沐。天公许，画人可是在蓬壶。

[黄莺儿]暮色披山肤，看归渔，载星疏。拨云乍放冰轮骨，楼窗印墨竹。秋千入画图，斜行小字赢得处。酒儿沾，宜痴宜醉，梦底感来初。

[琥珀猫儿坠]又人间曙，偏与春风逐，在眼白云绕地骨。爱江中几点篷渔。心濡，宿墨沁锋毫，频染农家路。

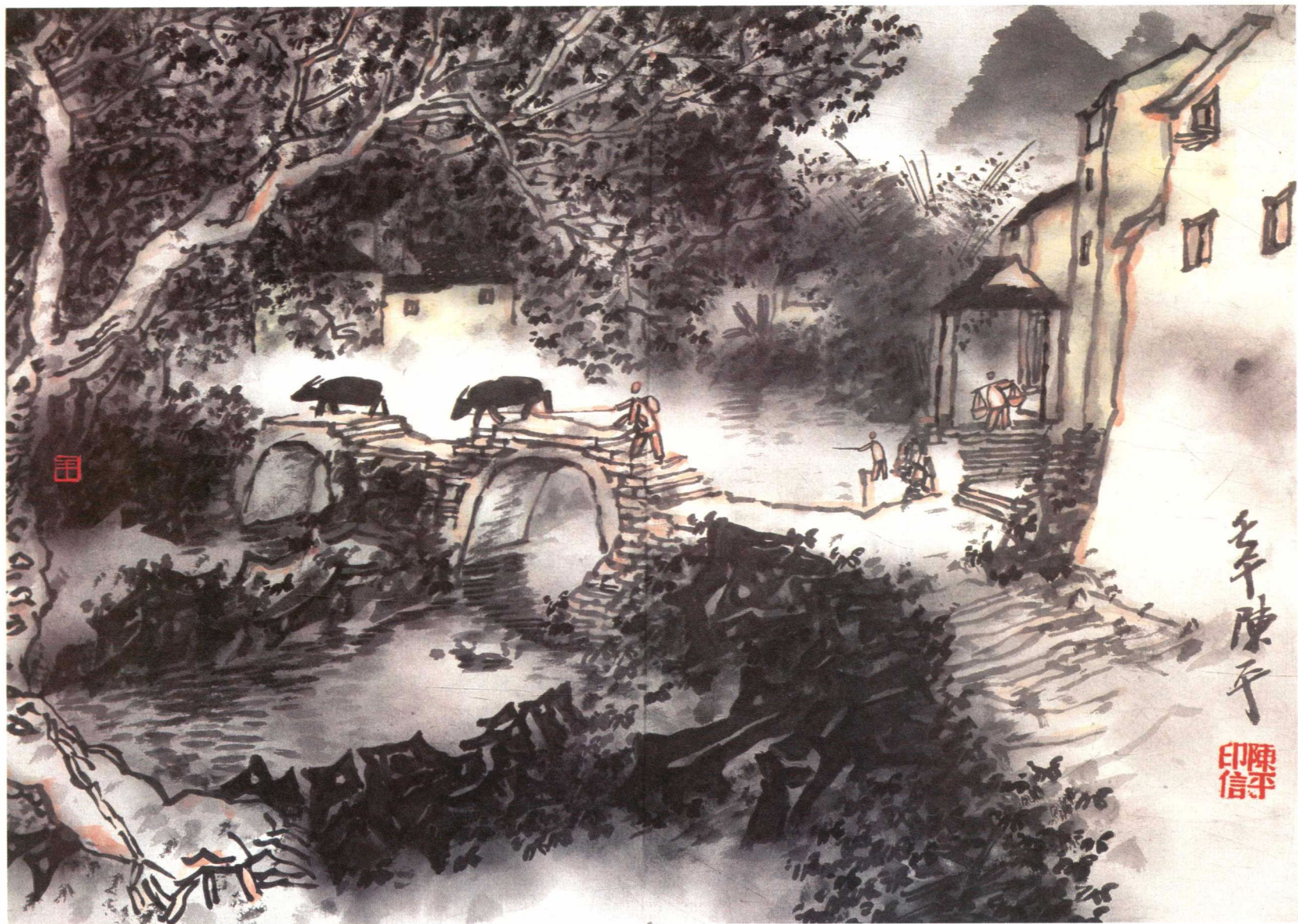
[尾文]疑是身来桃源处，对影总在村篱户，与双蝶花中相趁舞。

诗曰：

日暮江干村外潭，画人偏性一生贪。
贯看峰涌浓如黛，尝染云舒淡若岚。
清梦飞歌连树色，新花逗燕感春酣。
浮名且被青山笑，欲隐烟霞笔墨担。



■捣衣村岸



□桂林写生 57cm × 41cm 2002年



□桂林写生 57cm × 41cm 2002年



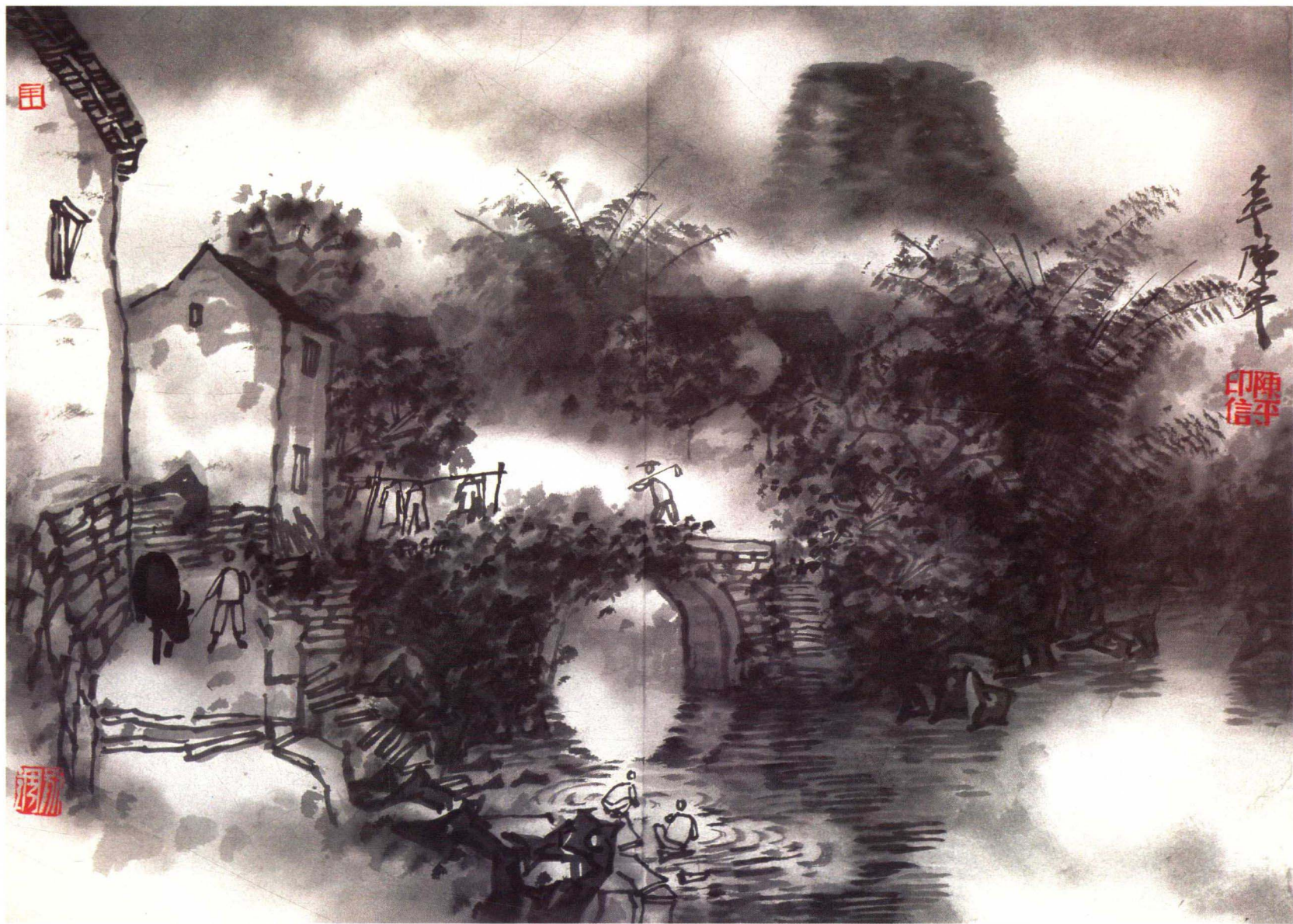
□桂林写生 57cm × 41cm 2002年



□桂林写生 57cm × 41cm 2002年



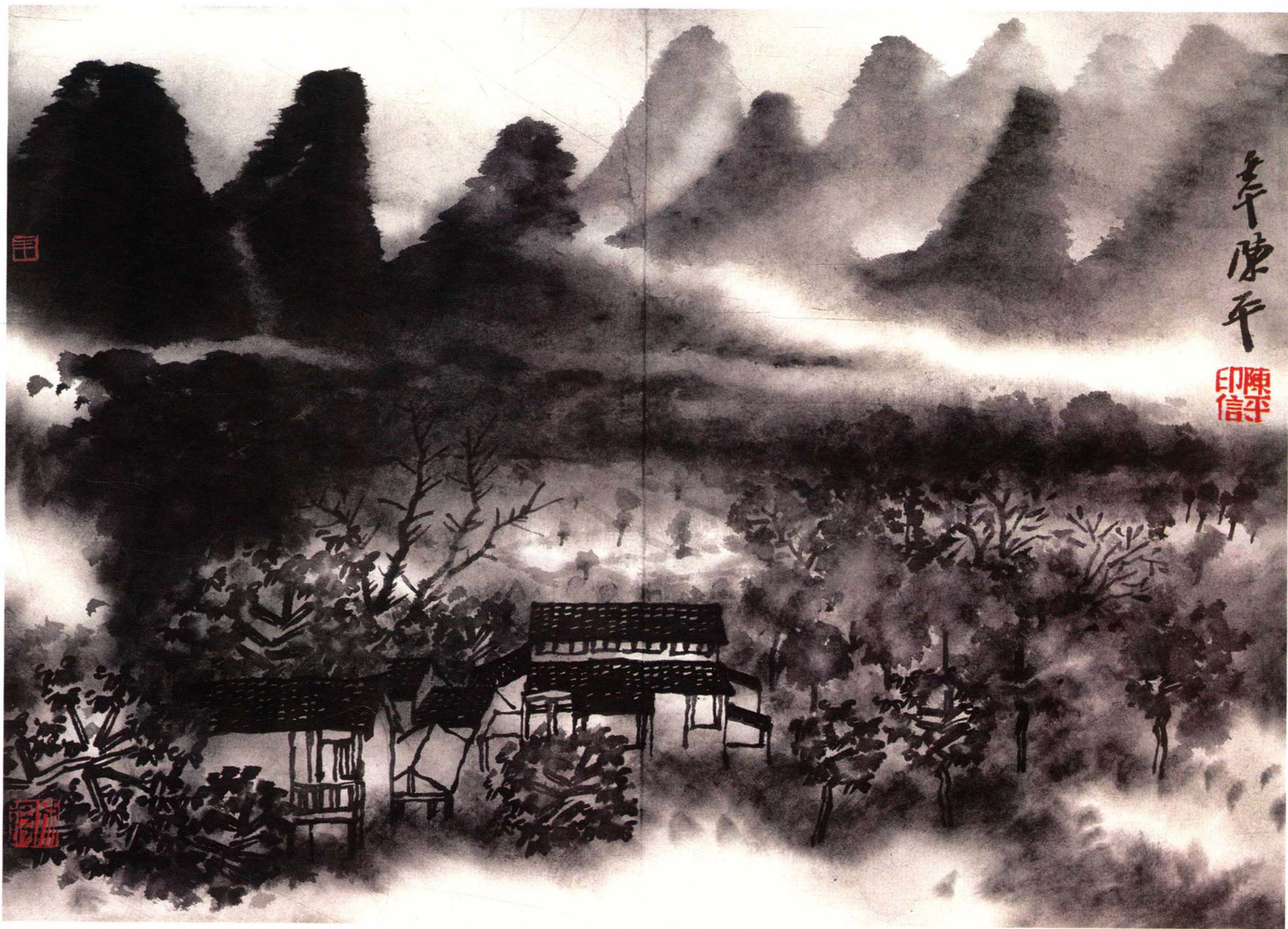
□桂林写生 57cm × 41cm 2002年



□桂林写生 57cm × 41cm 2002年



□桂林写生 57cm × 41cm 2002年



□桂林写生 57cm × 41cm 2002年



□桂林写生 57cm × 41cm 2002年



□桂林写生 57cm × 41cm 2002年



□桂林写生 57cm × 41cm 2002年



□桂林写生 57cm × 41cm 2002年



□桂林写生 57cm × 41cm 2002年