

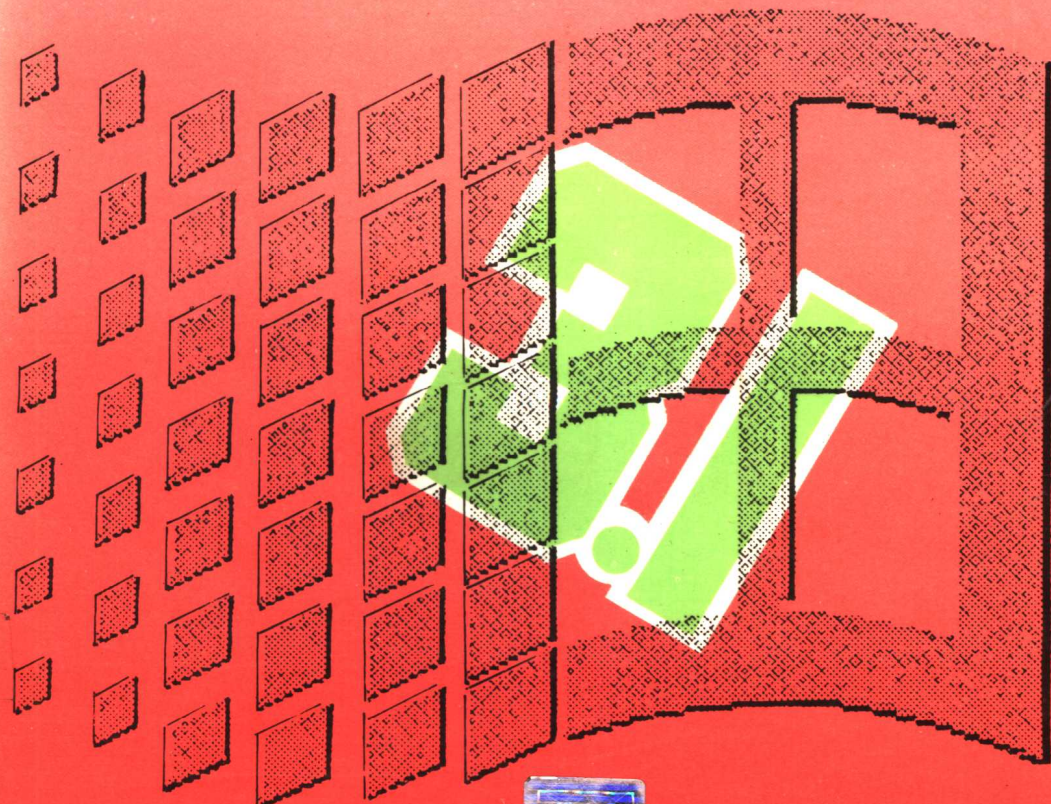
Microsoft Microsoft Microsoft

Microsoft Windows 3.1

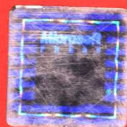
程序员参考大全(二)

一函 数

王旭 张军
孙燕 赵强
李莉 译
校



清华大学出版社



Microsoft

Windows 3.1

程序员参考大全(二) —函数

[美] Microsoft 公司 著
王旭 张军 孙燕 赵强 译
李莉 校

清华大学出版社

Microsoft Windows 3.1 Programmer's Reference Volume2 Functions

本书英文版由 Microsoft 公司属下的 Microsoft Press 出版。版权为 Microsoft 公司所有,1987—1992 (Copyright© 1987—1992 by Microsoft Corporation)。本书中文版经 Microsoft Press 授权清华大学出版社独家出版,1993。未经出版者书面允许,不得用任何手段复制或抄袭本书部分或全部内容。

Adobe®和 PostScript®是 Adobe Systems 公司的注册商标。

Apple®,Macintosh®和 TrueType®是 Apple Computer 公司的注册商标。

PANOSE™是 ElseWare 公司的商标。

Epson®和 FX®是 Epson America 公司的注册商标。

Hewlett-Packard®,HP®,LaserJet®和 PCL®是 Hewlett-Packard 公司的注册商标。

Intel®,i486™分别是 Intel 公司的注册商标和商标。

AT®和 IBM®是 International Business Machines(IBM)公司的注册商标。

Helvetica®,New Century Schoolbook®,Palatino®,Time®和 Times Roman®是 Linotype AG 及其子公司的注册商标。

CodeView®,Microsoft®,MS®,MS-DOS®和 QuickC®是 Microsoft 公司的注册商标,QuickBasic™和 Windows™是 Microsoft 公司的商标。

Arial®和 Times New Roman®是 Monotype Corporation PLC 的注册商标。

Nokia®是 Nokia 公司的注册商标。

Okidata®是 Oki America 公司的注册商标。

Olivetti®是 Ing. C. Olivetti 的注册商标。

(京)新登字 158 号

Microsoft Windows 3.1 程序员参考大全(二)——函数

[美] Microsoft 公司 著
王旭 张军 孙燕 赵强 译
李莉 校

☆

清华大学出版社出版
北京 清华园
中国华云公司照排中心照排
清华大学印刷厂印刷
新华书店总店科技发行所发行

☆

开本:787×1092 1/16 印张:48.25 字数:1143千字

1993年7月第1版 1993年7月第1次印刷

印数:0001—5000

ISBN 7-302-01230-X/TP·468

定价:59.00元

目 录

关于本书的说明.....	1
引言	1
如何使用本手册	1
文本约定	1
Windows 3.1 应用程序接口 (API) 中的函数	
A	3
AbortDoc	3
AbortProc	3
AccessResource	4
AddAtom	4
AddFontResource	5
AdjustWindowRect	6
AdjustWindowRectEx	7
AllocDiskSpace	8
AllocDStoCSAlias	8
AllocFileHandles	9
AllocGDIMem	9
AllocMem	10
AllocResource	10
AllocSelector	10
AllocUserMem	11
AnimatePalette	11
AnsiLower	13
AnsiLowerBuff	13
AnsiNext	14
AnsiPrev	14
AnsiToOem	15
AnsiToOemBuff	16
AnsiUpper	17
AnsiUpperBuff	17
AnyPopup	18
AppendMenu	18
Arc	21
ArrangeIconicWindows	22
B	22
BeginDeferWindowPos	22
BeginPaint	23
BitBlt	24
BringWindowToTop	26
BuildCommDCB	26
C	28
CallMsgFilter	28
CallNextHookEx	29
CallWindowProc	30
Catch	30
CBTProc	32
ChangeClipboardChain	35
ChangeMenu	35
CheckDlgButton	36
CheckMenuItem	36
CheckRadioButton	37
ChildWindowFromPoint	38
ChooseColor	38
ChooseFont	40
Chord	41
ClassFirst	43
ClassNext	43
ClearCommBreak	44
ClientToScreen	44
ClipCursor	45
CloseClipboard	46
CloseComm	46

I 目 录

CloseDriver	46	CreatePolygonRgn	91
CloseMetaFile	47	CreatePolyPolygonRgn	92
CloseSound	47	CreatePopupMenu	94
CloseWindow	48	CreateRectRgn	94
CombineRgn	48	CreateRectRgnIndirect	95
CommDlgExtendedError	49	CreateRoundRectRgn	96
CopyCursor	51	CreateScalableFontResource	97
CopyIcon	52	CreateSolidBrush	99
CopyLZFile	52	CreateWindow	100
CopyMetaFile	53	CreateWindowEx	112
CopyRect	54	D	115
CountClipboardFormats	55	DdeAbandonTransaction	115
CountVoiceNotes	55	DdeAccessData	115
CPIApplet	55	DdeAddData	116
CreateBitmap	56	DdeCallback	118
CreateBitmapIndirect	57	DdeClientTransaction	120
CreateBrushIndirect	58	DdeCmpStringHandles	123
CreateCaret	59	DdeConnect	124
CreateCompatibleBitmap	60	DdeConnectList	125
CreateCompatibleDC	62	DdeCreateDataHandle	128
CreateCursor	62	DdeCreateStringHandle	130
CreateDC	63	DdeDisconnect	132
CreateDialog	65	DdeDisconnectList	132
CreateDialogIndirect	66	DdeEnableCallback	133
CreateDialogIndirectParam	67	DdeFreeDataHandle	134
CreateDialogParam	69	DdeFreeStringHandle	135
CreateDIBitmap	70	DdeGetData	136
CreateDIBPatternBrush	72	DdeGetLastError	137
CreateDiscardableBitmap	73	DdeInitialize	139
CreateEllipticRgn	74	DdeKeepStringHandle	142
CreateEllipticRgnIndirect	75	DdeNameService	143
CreateFont	75	DdePostAdvise	145
CreateFontIndirect	80	DdeQueryConvInfo	146
CreateHatchBrush	81	DdeQueryNextServer	148
CreateIC	82	DdeQueryString	149
CreateIcon	84	DdeReconnect	150
CreateMenu	85	DdeSetUserHandle	151
CreateMetaFile	86	DdeUnaccessData	152
CreatePalette	86	DdeUninitialize	152
CreatePatternBrush	87	DebugBreak	153
CreatePen	88	DebugOutput	153
CreatePenIndirect	90		

DebugProc	154	DrawText	190
DefDlgProc	155	DriveProc	192
DefDriverProc	156	E	193
DeferWindowPos	157	Ellipse	193
DefFrameProc	159	EmptyClipboard	194
DefHookProc	160	EnableCommNotification	194
DefMDIChildProc	161	EnableHardwareInput	195
DefWindowProc	162	EnableMenuItem	196
DeleteAtom	163	EnableScrollBar	197
DeleteDC	164	EnableWindow	198
DeleteMenu	164	EndDeferWindowPos	199
DeleteMetaFile	165	EndDialog	199
DeleteObject	166	EndDoc	199
DestroyCaret	166	EndPage	200
DestroyCursor	167	EndPaint	200
DestroyIcon	167	EnumChildProc	201
DestroyMenu	167	EnumChildWindows	202
DestroyWindow	167	EnumClipboardFormats	202
DeviceCapabilities	168	EnumFontFamilies	203
DeviceMode	171	EnumFontFamProc	204
DialogBox	172	EnumFonts	206
DialogBoxIndirect	173	EnumFontsProc	207
DialogBoxIndirectParam	174	EnumMetaFile	209
DialogBoxParam	176	EnumMetaFileProc	211
DialogProc	177	EnumObjects	211
DirectedYield	178	EnumObjectProc	213
DispatchMessage	178	EnumPropFixedProc	215
DlgDirList	179	EnumPropMovableProc	215
DlgDirListComboBox	181	EnumProps	216
DlgDirSelect	182	EnumTaskWindows	217
DlgDirSelectComboBox	183	EnumTaskWndProc	217
DlgDirSelectComboBoxEx	183	EnumWindows	218
DlgDirSelectEx	184	EnumWindowsProc	218
DOS3Call	185	EqualRect	219
DPtoLP	186	EqualRgn	219
DragAcceptFiles	186	Escape	220
DragFinish	187	EscapeCommFunction	221
DragQueryFile	187	ExcludeClipRect	222
DragQueryPoint	188	ExcludeUpdateRgn	223
DrawFocusRect	189	ExitWindows	223
DrawIcon	189	ExitWindowsExec	224
DrawMenuBar	190		

ExtDeviceMode	225	GetBkMode	250
ExtFloodFill	227	GetBoundsRect	251
ExtractIcon	228	GetBrushOrg	251
ExtTextOut	229	GetBrushOrgEx	252
F	231	GetCapture	252
FatalAppExit	231	GetCaretBlinkTime	253
FatalExit	231	GetCaretPos	253
FillRect	232	GetCharABCWidths	253
FillRgn	233	GetCharWidth	254
FindAtom	233	GetClassInfo	255
FindExecutable	234	GetClassLong	256
FindResource	235	GetClassName	257
FindText	236	GetClassWord	257
FindWindow	239	GetClientRect	258
FlashWindow	239	GetClipboardData	259
FloodFill	240	GetClipboardFormatName	259
FlushComm	240	GetClipboardOwner	260
FMExtensionProc	241	GetClipboardViewer	260
FrameRect	242	GetClipBox	260
FrameRgn	242	GetClipCursor	261
FreeAllGDIMem	243	GetCodeHandle	261
FreeAllMem	244	GetCodeInfo	262
FreeAllUserMem	244	GetCommError	262
FreeLibrary	244	GetCommEventMask	263
FreeModule	245	GetCommState	264
FreeProcInstance	245	GetCurrentPDB	265
FreeResource	245	GetCurrentPosition	266
FreeSelector	246	GetCurrentPositionEx	266
G	246	GetCurrentTask	266
GetActiveWindow	246	GetCurrentTime	266
GetAspectRatioFilter	246	GetCursor	267
GetAspectRatioFilterEx	247	GetCursorPos	267
GetAsyncKeyState	247	GetDC	267
GetAtomHandle	247	GetDCEX	268
GetAtomName	248	GetDCOrg	269
GetBitmapBits	248	GetDesktopWindow	270
GetBitmapDimension	249	GetDeviceCaps	270
GetBitmapDimensionEx	249	GetDialogBaseUnits	274
GetBkColor	250	GetDIBits	275
		GetDlgCtrlID	277
		GetDlgItem	277
		GetDlgItemInt	277

GetDlgItemText	278	GetModuleUsage	306
GetDOSEnvironment	279	GetMsgProc	307
GetDoubleClickTime	279	GetNearestColor	308
GetDriverInfo	279	GetNearestPaletteIndex	308
GetDriverModuleHandle	280	GetNextDlgGroupItem	309
GetDriveType	280	GetNextDlgTabItem	310
GetExpandedName	281	GetNextDriver	311
GetFileResource	282	GetNextWindow	311
GetFileResourceSize	283	GetNumTasks	312
GetFileName	284	GetObject	312
GetFileVersionInfo	285	GetOpenClipboardWindow	313
GetFileVersionInfoSize	285	GetOpenFileName	313
GetFocus	286	GetOutlineTextMetrics	316
GetFontData	286	GetPaletteEntries	317
GetFreeFileHandles	288	GetParent	318
GetFreeSpace	288	GetPixel	318
GetFreeSystemResources	289	GetPolyFillMode	319
GetGlyphOutline	289	GetPriorityClipboardFormat	320
GetInputState	291	GetPrivateProfileInt	320
GetInstanceData	292	GetPrivateProfileString	321
GetKBCodePage	292	GetProcAddress	323
GetKerningPairs	293	GetProfileInt	324
GetKeyboardState	294	GetProfileString	325
GetKeyboardType	295	GetProp	327
GetKeyNameText	296	GetQueueStatus	327
GetKeyState	297	GetRasterizerCaps	328
GetLastActivePopUp	297	GetRgnBox	329
GetMapMode	298	GetROP2	330
GetMenu	298	GetSaveFileName	331
GetMenuCheckMarkDimensions	298	GetScrollPos	334
GetMenuItemCount	299	GetScrollRange	334
GetMenuItemID	299	GetSelectorBase	335
GetMenuState	300	GetSelectorLimit	335
GetMenuString	301	GetStockObject	336
GetMessage	302	GetStretchBltMode	337
GetMessageExtraInfo	303	GetSubMenu	337
GetMessagePos	304	GetSysColor	338
GetMessageTime	304	GetSysModalWindow	339
GetMetaFile	304	GetSystemDebugState	339
GetMetaFileBits	305	GetSystemDir	339
GetModuleFileName	305	GetSystemDirectory	340
GetModuleHandle	306	GetSystemMenu	341

GetSystemMetrics	342	GetWinMem32Version	370
GetSystemPaletteEntries	344	Global16PointerAlloc	370
GetSystemPaletteUse	345	Global16PointerFree	371
GetTabbedTextExtent	345	Global32Alloc	372
GetTempDrive	346	Global32CodeAlias	373
GetTempFileName	347	Global32CodeAliasFree	374
GetTextAlign	349	Global32Free	375
GetTextCharacterExtra	350	Global32Realloc	376
GetTextColor	350	GlobalAddAtom	376
GetTextExtent	351	GlobalAlloc	377
GetTextExtentPoint	351	GlobalCompact	379
GetTextFace	352	GlobalDeleteAtom	379
GetTextMetrics	353	GlobalDosAlloc	380
GetThresholdEvent	354	GlobalDosFree	380
GetThresholdStatus	354	GlobalEntryHandle	381
GetTickCount	354	GlobalEntryModule	381
GetTimerResolution	355	GlobalFindAtom	383
GetTopWindow	355	GlobalFirst	383
GetUpdateRect	355	GlobalFix	384
GetUpdateRgn	356	GlobalFlags	385
GetVersion	357	GlobalFree	385
GetViewportExt	357	GlobalGetAtomName	386
GetViewportExtEx	358	GlobalHandle	386
GetViewportOrg	358	GlobalHandleToSel	387
GetViewportOrgEx	359	GlobalInfo	387
GetWinDebugInfo	359	GlobalLock	388
GetWindow	360	GlobalLRUNewest	388
GetWindowDC	361	GlobalLRUOldest	388
GetWindowExt	361	GlobalNext	389
GetWindowExtEx	362	GlobalNotify	390
GetWindowLong	362	GlobalPageLock	390
GetWindowOrg	363	GlobalPageUnlock	391
GetWindowOrgEx	363	GlobalReAlloc	391
GetWindowPlacement	364	GlobalSize	393
GetWindowRect	364	GlobalUnfix	393
GetWindowsDir	365	GlobalUnlock	394
GetWindowsDirectory	366	GlobalUnWire	394
GetWindowTask	367	GlobalWire	394
GetWindowText	367	GrayString	395
GetWindowTextLength	368	GrayStringProc	396
GetWindowWord	368		
GetWinFlags	369	H	397

HardwareProc	397	IsWindowEnabled	421
Hardware_event	397	IsWindowVisible	421
HideCaret	398	IsZoomed	422
HiliteMenuItem	399	J	422
hmemcpy	399	JournalPlaybackProc	422
_hread	400	JournalRecordProc	423
_hwrite	400	K	424
I	401	KeyboardProc	424
InflateRect	401	KillTimer	425
InitAtomTable	402	L	426
InSendMessage	402	_lclose	426
InsertMenu	403	_lcreat	426
InterruptRegister	405	LibMain	427
InterruptUnRegister	408	LimitEmsPages	428
IntersectClipRect	408	LineDDA	429
IntersectRect	409	LineDDAProc	430
InvalidateRect	410	LineTo	430
InvalidateRgn	411	_llseek	431
InvertRect	411	LoadAccelerators	432
InvertRgn	412	LoadBitmap	432
IsBadCodePtr	412	LoadCursor	434
IsBadHugeReadPtr	413	LoadIcon	435
IsBadHugeWritePtr	413	LoadLibrary	436
IsBadReadPtr	414	LoadMenu	438
IsBadStringPtr	414	LoadMenuIndirect	438
IsBadWritePtr	414	LoadModule	439
IsCharAlpha	415	LoadProc	442
IsCharAlphaNumeric	415	LoadResource	442
IsCharLower	416	LoadString	443
IsCharUpper	416	LocalAlloc	443
IsChild	417	LocalCompact	444
IsClipboardFormatAvailable	417	LocalFirst	445
IsDBCSLeadByte	417	LocalFlags	446
IsDialogMessage	418	LocalFree	446
IsDlgButtonChecked	419	LocalHandle	446
IsGDIObject	419	LocalInfo	447
IsIconic	419	LocalInit	447
IsMenu	420	LocalLock	448
IsRectEmpty	420		
IsTask	421		
IsWindow	421		

VI 目 录

LocalNext	448	ModuleFindName	483
LocalReAlloc	449	ModuleFirst	484
LocalShrink	450	ModuleNext	485
LocalSize	450	MouseProc	485
LocalUnlock	451	MoveTo	486
LocalInput	451	MoveToEx	487
LockResource	452	MoveWindow	488
LockSegment	452	MulDiv	489
LockWindowUpdate	452	N	489
LogError	453	NetBIOSCall	489
LogParamError	454	NotifyProc	490
_lopen	456	NotifyRegister	490
LPtoDP	457	NotifyUnRegister	492
_lread	458	O	492
lstrcat	459	OemKeyScan	492
lstrcmp	460	OemToAnsi	493
lstrcmpi	460	OemToAnsiBuff	493
lstrcpy	461	OffsetClipRgn	493
lstrlen	461	OffsetRect	494
_lwrite	461	OffsetRgn	495
LZClose	462	OffsetViewportOrg	496
LZCopy	463	OffsetViewportOrgEx	497
LZDone	464	OffsetWindowOrg	498
LZInit	465	OffsetWindowOrgEx	499
LZOpenFile	466	OleActivate	499
LZRead	468	OleBlockServer	500
LZSeek	470	OleClone	501
LZStart	471	OleClose	501
M	471	OleCopyFromLink	502
MakeProcInstance	471	OleCopyToClipboard	503
MapDialogRect	472	OleCreate	503
MapVirtualKey	473	OleCreateFromClip	505
MapWindowPoints	473	OleCreateFromFile	506
MemManInfo	474	OleCreateFromTemplate	508
MemoryRead	475	OleCreateInvisible	510
MemoryWrite	476	OleCreateLinkFromClip	512
MessageBeep	476	OleCreateLinkFromFile	513
MessageBox	477	OleDelete	515
MessageProc	479	OleDraw	515
ModifyMenu	480		
ModuleFindHandle	483		

OleEnumFormats	517	OleSetBounds	541
OleEnumObjects	517	OleSetColorScheme	541
OleEqual	518	OleSetData	542
OleExecute	518	OleSetHostNames	543
OleGetData	519	OleSetLinkUpdateOptions	543
OleGetLinkUpdateOptions	520	OleSetTargetDevice	544
OleIsDeMeta	520	OleUnblockServer	545
OleLoadFromStream	520	OleUnlockServer	545
OleLockServer	522	OleUpdate	546
OleObjectConvert	522	OpenClipboard	546
OleQueryBounds	523	OpenComm	547
OleQueryClientVersion	524	OpenDriver	548
OleQueryCreateFromClip	524	OpenFile	549
OleQueryLinkFromClip	525	OpenIcon	551
OleQueryName	526	OpenSound	551
OleQueryOpen	527	OutputDebugString	551
OleQueryOutOfDate	527	P	551
OleQueryProtocol	528	PaintRgn	551
OleQueryReleaseError	528	PatBlt	552
OleQueryReleaseMethod	529	PeekMessage	553
OleQueryReleaseStatus	530	Pie	555
OleQueryServerVersion	530	PlayMetaFile	557
OleQuerySize	530	PlayMetaFileRecord	557
OleQueryType	531	Polygon	558
OleReconnect	531	Polyline	559
OleRegisterClientDoc	532	PolyPolygon	560
OleRegisterServer	532	PostAppMessage	562
OleRegisterServerDoc	533	PostMessage	562
OleRelease	534	PostQuitMessage	563
OleRename	535	PrestoChangoSelector	563
OleRenameClientDoc	535	PrintDlg	564
OleRenameServerDoc	535	ProfClear	566
OleRequestData	536	ProfFinish	566
OleRevertClientDoc	537	ProfFlush	566
OleRevertServerDoc	537	ProfInsChk	567
OleRevokeClientDoc	538	ProfSampRate	567
OleRevokeObject	538	ProfSetup	568
OleRevokeServer	538	ProfStart	569
OleRevokeServerDoc	539	ProfStop	570
OleSavedClientDoc	539	PtInRect	570
OleSavedServerDoc	540	PtInRegion	571
OleSaveToStream	540		

PtVisible	572	ScreenToClient	603
Q	573	ScrollDC	604
QueryAbort	573	ScrollWindow	605
QuerySendMessage	573	ScrollWindowEx	606
R	574	SelectClipRgn	608
ReadComm	574	SelectObject	609
RealizePalette	575	SelectPalette	610
Rectangle	575	SendDlgItemMessage	611
RectInRegion	576	SendDriverMessage	612
RectVisible	577	SendMessage	613
RedrawWindow	578	SetAbortProc	613
RegCloseKey	580	SetActiveWindow	614
RegCreateKey	581	SetBitmapBits	614
RegDeleteKey	582	SetBitmapDimension	615
RegEnumKey	583	SetBitmapDimensionEx	615
RegisterClass	584	SetBkColor	616
RegisterClipboardFormat	586	SetBkMode	616
RegisterWindowMessage	586	SetBoundsRect	617
RegOpenKey	586	SetBrushOrg	618
RegQueryValue	587	SetCapture	619
RegSetValue	589	SetCaretBlinkTime	619
ReleaseCapture	590	SetCaretPos	620
ReleaseDC	590	SetClassLong	620
RemoveFontResource	590	SetClassWord	621
RemoveMenu	591	SetClipboardData	622
RemoveProp	592	SetClipboardViewer	623
ReplaceText	592	SetCommBreak	624
ReplyMessage	594	SetCommEventMask	624
ResetDC	595	SetCommState	625
ResizePalette	596	SetCursor	626
RestoreDC	596	SetCursorPos	627
RoundRect	597	SetDIBits	627
S	598	SetDIBitsToDevice	629
SaveDC	598	SetDlgItemInt	631
ScaleViewportExt	599	SetDlgItemText	631
ScaleViewportExtEx	600	SetDoubleClickTime	632
ScaleWindowExt	601	SetErrorMode	632
ScaleWindowExtEx	602	SetFocus	633
		SetHandleCount	633
		SetKeyboardState	634
		SetMapMode	634
		SetMapperFlags	636

SetMenu	636	SetWindowExt	665
SetMenuItemBitmaps	637	SetWindowExtEx	666
SetMessageQueue	638	SetWindowLong	667
SetMetaFileBits	638	SetWindowOrg	669
SetMetaFileBitsBetter	638	SetWindowOrgEx	670
SetPaletteEntries	639	SetWindowPlacement	671
SetParent	640	SetWindowPos	672
SetPixel	640	SetWindowsHook	674
SetPolyFillMode	641	SetWindowsHookEx	675
SetProp	642	SetWindowText	678
SetRect	642	SetWindowWord	678
SetRectEmpty	643	ShellExecute	679
SetRectRgn	644	ShellProc	681
SetResourceHandler	645	ShowCaret	682
SetROP2	645	ShowCursor	682
SetScrollPos	646	ShowOwnedPopups	683
SetScrollPos	647	ShowScrollBar	683
SetScrollRange	648	ShowWindows	684
SetSelectorBase	649	SizeofResource	685
SetSelectorLimit	649	SpoolFile	685
SetSoundNoise	649	StackTraceCSIPFirst	686
SetStretchBltMode	650	StackTraceFirst	687
SetSwapAreaSize	650	StackTraceNext	688
SetSysColors	651	StartDoc	688
SetSysModalWindow	652	StartPage	689
SetSystemPaletteUse	653	StartSound	689
SetTextAlign	654	StopSound	689
SetTextCharacterExtra	655	StretchBlt	690
SetTextColor	656	StretchDIBits	692
SetTextJustification	656	SubtractRect	694
SetTimer	658	SwapMouseButton	694
SetViewportExt	659	SwapRecording	695
SetViewportExtEx	660	SwitchStackBack	695
SetViewportOrg	661	SwitchStackTo	695
SetViewportOrgEx	662	SyncAllVoices	696
SetVoiceAccent	663	SysMsgProc	696
SetVoiceEnvelope	663	SystemHeapInfo	697
SetVoiceNote	663	SystemParametersInfo	698
SetVoiceQueueSize	663		
SetVoiceSound	664	T	704
SetVoiceThreshold	664	TabbedTextOut	704
SetWinDebugInfo	664	TaskFindHandle	705

TaskFirst	706	ValidateCodeSegments	727
TaskGetCSIP	707	ValidateFreeSpaces	728
TaskNext	707	ValidateRect	728
TaskSetCSIP	708	ValidateRgn	729
TaskSwitch	709	VerFindFile	729
TerminateApp	709	VerInstallFile	731
TextOut	710	VerLanguageName	735
Throw	711	VerQueryValue	736
TimerCount	713	VkKeyScan	739
TimerProc	713	W	739
ToAscii	714	WaitMessage	739
TrackPopupMenu	715	WaitSoundState	740
TranslateAccelerator	716	WEP	740
TranslateMDISysAccel	718	WindowFromPoint	741
TranslateMessage	718	WindowProc	742
TransmitCommChar	719	WinExec	742
U	720	WinHelp	744
UnAllocDiskSpace	720	WinMain	746
UnAllocFileHandles	720	WNetAddConnection	748
UngetCommChar	721	WNetCancelConnection	749
UnhookWindowsHook	722	WNetGetConnection	749
UnhookWindowsHookEx	723	WordBreakProc	750
UnionRect	724	WriteComm	751
UnlockSegment	724	WritePrivateProfileString	751
UnrealizeObject	725	WriteProfileString	753
UnregisterClass	726	wsprintf	754
UpdateColors	727	wvsprintf	756
UpdateWindow	727	Y	757
V	727	Yield	757

关于本书的说明

引言

Microsoft Windows 3.1 操作系统是为个人计算机设计的单用户系统。在这个操作系统中运行的应用程序可以调用 Windows 应用程序接口 (API) 中的函数。本手册按字母顺序介绍 API 函数, 其中包括每个函数的用途、首次出现时 Windows 的版本, 以及函数的语法、参数和可能的返回值。在很多函数的介绍中还包括另外的信息和简单的代码范例, 以便说明如何调用该函数来完成简单的任务。

如何使用本手册

本手册中介绍的大多数函数, 其语法都以 C 语言格式给出。在 C 语言的源文件中, 函数名一定要严格地按语法拼写, 参数也一定要按语法中的顺序使用。

Windows API 中使用了很多标准 C 语言中没有的类型、结构和常量。这些项是为 Windows 设计的。在 Windows C 语言的头文件中定义了它们。虽然 Windows 的头文件很多, 但大多数 API 函数、结构和消息都定义在 WINDOWS.H 头文件中。通过在 C 语言源文件的开始部分写上一条说明 WINDOWS.H 的 #include 指令, 就可以在 Windows 应用程序中使用这些项。

在本手册中, 如果某个函数不在 WINDOWS.H 中定义, 那么在语法的第一行中就包括有与其相应的头文件; 如果没有列出头文件, 则可假定该函数在 WINDOWS.H 中定义。

注: 在《Microsoft Windows 3.1 程序员参考大全 (一)》中有与每个 Windows 函数相应的模块和库的列表。在《Microsoft Windows 3.1 程序员参考大全 (三)》中有 Windows API 所用类型的列表, 并附有简短的说明。

文本约定

在本手册的语法中使用了如下约定:

约 定	含 义
正体字	表示某项或某字符要依原样打上, 如一条资源定义语句或一个函数名 (MENU 或 CreateWindow)、一条 Microsoft MS-DOS 命令, 或者一个命令行的选择项 (/nod)。这些项一定要按文中所示打上。
斜体字	表示一个占位符或一个变量: 即需要提供其实际值。例如, SetCursorPos(X, Y) 语句就需要用具体的值来代替参数 X 和 Y。
[]	其中为任选参数。
	表示可以选择该竖杠所分隔开的两项中的一项。
...	说明前面的项可以多次重复。
BEGIN	代表应用程序范例中省略的部分。
.	
.	
END	

此外, 为帮助理解, 使用了某些文字约定:

约 定	含 义
小号大写字母	表示键名、键序列和键组合——例如 ALT+SPACEBAR。
大号大写字母	表示文件名和路径、大多数类型名和结构名，以及常量。
单 空 格	用于分开代码范例，以及显示语法间隔。