

# 中国纺织 优质产品

PRIZE WINNING TEXTILE PRODUCTS  
OF CHINA

1989 — 1991

浙江美术学院出版社

第二部分  
中国纺织优质产品介绍

PART 2  
DIRECTORY OF PRIZE WINNING  
TEXTILE PRODUCTS OF CHINA

(1989-1991)

---

中国纺织优质产品  
PRIZE WINNING TEXTILE PRODUCTS  
OF CHINA  
1989~1991

纺织工业部生产协调司编  
浙江美术学院出版社出版  
(浙江省杭州市南山路218号)  
上海市美术印刷厂印刷

878×1092毫米 1/16 印张:12 字数:267千字

1993年第一版 第一次印刷

印数1~2000册

ISBN 7-81019-263-9/J·235

# 目 录

益阳兰麻纺织印染厂 .....	(II - 1)	潍坊服装总厂 .....	(II - 20)
潍坊床单厂 .....	(II - 1)	广东省茂名化工纺织联合总厂毛纺织厂 .....	(II - 21)
四川省川康毛纺织(集团)一厂 .....	(II - 2)	北京第二毛线厂 .....	(II - 21)
新疆石河子第二毛纺织厂 .....	(II - 2)	嘉兴绢纺厂 .....	(II - 22)
陕西第一毛纺织厂 .....	(II - 3)	绍兴丝绸印花厂 .....	(II - 23)
万县市国营棉纺织厂 .....	(II - 3)	湖州针织厂 .....	(II - 24)
余杭县塘栖染织厂 .....	(II - 4)	无锡市第一色织厂 .....	(II - 25)
海宁纺织总厂 .....	(II - 4)	天津市杨柳毛纺织厂 .....	(II - 26)
杭州棉毛针织厂 .....	(II - 5)	广东省高明县毛纺织总厂 .....	(II - 27)
宁波威达西服厂 .....	(II - 5)	广东新会县毛绒总厂 .....	(II - 28)
浙江星兴丝绸工贸公司 .....	(II - 6)	广东省新会县合成纤维纺织厂 .....	(II - 29)
浙江省嵊县绸厂 .....	(II - 6)	山西涤纶厂 .....	(II - 30)
浙江涤纶厂 .....	(II - 7)	山西纺织印染厂 .....	(II - 31)
余姚第一化纤厂 .....	(II - 7)	新乡化学纤维厂 .....	(II - 32)
上海民光被单厂 .....	(II - 8)	常州合成纤维厂 .....	(II - 33)
上海长征鞋厂 .....	(II - 8)	山西省国营经纬纺织机械厂 .....	(II - 34)
嘉兴市第二毛纺织厂 .....	(II - 9)	上海市浦东羽绒制品公司 .....	(II - 36)
杭州市杭桐联营毛纺厂 .....	(II - 9)	国营鞍山市印染厂 .....	(II - 37)
河南省新乡市化纤纺织厂 .....	(II - 10)	新绛纺织厂 .....	(II - 38)
河南省第二纺织机械厂 .....	(II - 10)	太原绒布印染厂 .....	(II - 39)
江苏省连云港涤纶厂 .....	(II - 11)	国营郑州第五棉纺织厂 .....	(II - 40)
无锡宏源纺织机械制造集团公司 .....	(II - 11)	湖北省沙市市荆纱棉纺织厂 .....	(II - 41)
江苏南通县双盟织布厂 .....	(II - 12)	恩平广联泰纺织企业有限公司 .....	(II - 42)
无锡针织总厂 .....	(II - 12)	广州第一染织厂 .....	(II - 43)
湖北省嘉鱼棉纺织厂 .....	(II - 13)	广东省开平织布厂 .....	(II - 44)
河南省镇平县丝绸炼染厂 .....	(II - 13)	北京第二棉纺织厂 .....	(II - 45)
江苏如东针织服装厂 .....	(II - 14)	内蒙古第三毛纺织厂 .....	(II - 46)
常州第二色织厂 .....	(II - 14)	广东新会锦纶厂 .....	(II - 47)
上海筛网厂 .....	(II - 15)	佛山市南方印染厂 .....	(II - 48)
上海金属针布厂 .....	(II - 15)	青岛第一针织厂 .....	(II - 49)
湖北省沙市永兴织物厂 .....	(II - 16)	潍坊第二印染厂 .....	(II - 50)
湖北省沙市市毛纺织厂 .....	(II - 16)	嘉善毛纺厂 .....	(II - 52)
上海第四丝织厂 .....	(II - 17)	肇庆市化学纤维厂 .....	(II - 53)
上海中华第一棉纺针织厂 .....	(II - 17)	青岛印染厂 .....	(II - 54)
上海金陵帽厂 .....	(II - 18)	高密化学纤维总厂 .....	(II - 55)
上海针织一厂 .....	(II - 18)	广东鹤山毛纺织总厂 .....	(II - 56)
辽宁省抚顺市崇业毛纺织集团精纺厂 .....	(II - 19)	天津市毛织厂 .....	(II - 57)
大连金州纺织厂 .....	(II - 19)	青岛簇绒毛毯厂 .....	(II - 58)
浙江省十里坪羊毛衫厂 .....	(II - 20)	浙江三友纺织器材总厂 .....	(II - 59)

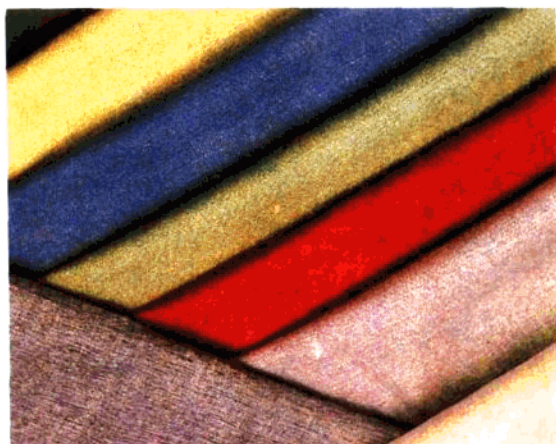
青岛第四印染厂 .....	(II - 60)	郑州印染厂 .....	(II - 66)
青岛第七针织厂 .....	(II - 61)	上海龙头(十七棉)股份有限公司 .....	(II - 68)
湖北省沙市市东风印染厂 .....	(II - 62)	河南省南阳棉纺织厂 .....	(II - 69)
南京毛麻纺织企业(集团)公司 .....	(II - 63)	济南第四棉纺织厂 .....	(II - 70)
唐山市宏源毛纺织厂 .....	(II - 64)	河北省邢台市棉织厂 .....	(II - 71)
辽阳石油化纤公司 .....	(II - 65)		



我厂系国内大型苧麻纺织染全能企业，湖南省出口创汇重点企业，湖南华升苧麻纺织企业集团公司骨干成员之一。

我厂立足于国际市场，致力于开发适销对路的出口产品，主要生产纯苧麻及苧麻与其它纤维混纺的纱线、坯布、漂白布、色布及印花布，高中低档织物品种齐全。在生产经营中，我厂始终坚持质量第一的宗旨，先后有十多个产品荣获省级以上优质产品称号，其中  $36'' \times 36''$  纯麻坯布、漂白布、色布和  $36'' \times 32''$  麻棉交织坯布四个产品获 90 年纺织部“优质产品”称号。我厂产品 95% 以上出口，在国际市场上享有良好的声誉。

益阳苧麻纺织印染厂 厂长：杨寿龄



厂址：湖南省益阳市长益路临 13 号

邮政编码：413002

电话：222592

电报：7802

电传：998508 YAMFC CN

传真：0737-225627

潍坊床单厂 厂长：王运业

1990 年获纺织工业部优质产品称号的金杯牌 ( $150 \times 210\text{cm}$ ) 全棉素色印花被套系采用西德的 280 圆网印花机及其配套设备和日本电脑绗缝机精工生产，质量稳定、图案优美、色彩高雅，并严格按部颁标准检验。畅销日本、美国、巴拿马和东南亚等国家和地区，深受国际市场青睐。该产品于 1990 年荣获纺织工业部优质产品称号，在中国旅游购物节中还获得国家旅游局、轻工部、商业部授予的天马优秀奖。

厂址：山东省潍坊市工农路 246 号

邮政编码：261031

电话：233230 电挂：6606





厂址：乐山市五通桥金粟镇

邮政编码：614803

电话：51596 电挂：0266

1991年获纺织工业部优质产品称号的65316新西兰46°/48°优质羊毛水纹提花毛毯和46511国产毛水纹提花毛毯，均为理想的床上保暖和室内装饰用品。

1989年获纺织工业部优质产品称号的13021混纺海军呢是以58°外毛和粘胶纤维作原料，是制作时装的高级面料。

---

四川省川康毛纺织（集团）一厂 厂长：左明中

新疆石河子第二毛纺织厂 厂长：李霄

厂址：新疆石河子市经济开发区

电话：20233

长途直拨区号：0993

电报挂号：0553

邮政编码：832014



雪兔牌XL02201纯毛大衣呢：可作高档大衣面料。该产品连续荣获新疆自治区、农业部、纺织部优质产品称号。

雪兔牌XL03005纯毛海军呢：可用于制作各种制服、套裙、夹克及各种时装。该品种连续被评为自治区和农业部优质产品。

**22001 纯毛华达呢**，1980 年和 1988 年两次获国家银质奖，该产品适于做春秋中西服装，是我厂传统的优质产品。

**13038 毛粘海军呢**，1981 年和 1988 年两次获国家银质奖，该产品适于做男女高档服装。

**35033 毛涤派力司**，1989 年获纺织工业部优质产品奖，是男女夏季服装的理想面料。

**14015 毛粘制服呢**，1986 年和 1989 年两次获纺织工业部优质产品奖，是男女冬季服装的优质面料。



厂址：咸阳市人民路 29 号

邮政编码：712000

电话：212112 电挂：1958

陕西第一毛纺织厂 厂长：徐峰

万县市国营棉纺织厂 厂长：向道成

万安牌棉 18<sup>tex</sup>K 普梳纱，强力好，条干均匀，结杂少，1989 年获全省同类产品第一名，被评为“万优良”产品；1990 年获纺织工业部优质产品称号。

万安牌 C/V50×50 18×18<sup>tex</sup> 287/248 91·4 细平布，布面平整丰满，条干均匀，条影浅、短、匀，棉结杂质少；色泽洁白，布边平整。1989 年在全省本色布质量评比中两次被评为“厅优”产品和“省优”产品；1990 年获纺织工业部优质产品称号。

厂址：万县市万忠路 52 号

邮政编码：634005

电话：223565 电挂：4914







## 银树牌色织纯棉防缩单面绒布

厂址：浙江省余杭县塘栖镇里仁北路3号  
邮政编码：311106 电话：72393 72117  
电挂：9275

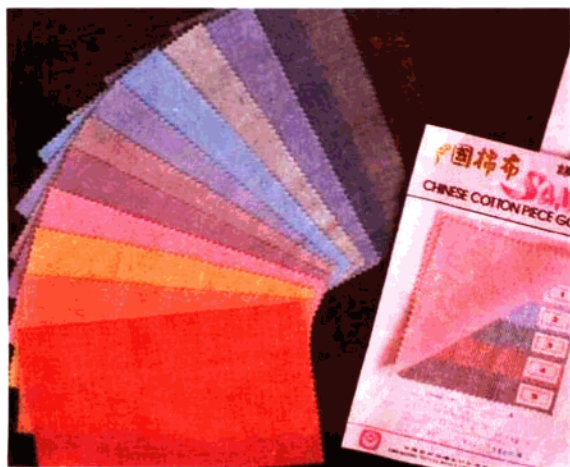
塘栖染织厂出口产品主要的有36吋、45吋、60吋色织纯棉彩格防缩绒布；56吋大提花贡缎坯；59吋色织纯棉大提花沙发布等。银树牌色织纯棉防缩单面绒布，荣获1989年部优质产品奖。该产品选料精良，色彩丰富，格型别致，绒毛稠密均匀，手感柔软，质量稳定，穿着舒适大方，是服装的最佳面料。产品畅销美国、欧洲、东南亚和香港、澳门等十六个国家和地区，历年供不应求，盛销不衰，深受客商欢迎。

余杭县塘栖染织厂 厂长：张水林

海宁纺织总厂 厂长：林世雄

电挂：4400  
邮政编码：314400 电话：723868  
厂址：浙江省海宁市环城东路31号

## 鹃湖牌色织防缩青年布



鹃湖牌色织防缩青年布，是该厂的分厂前身海宁布厂生产，已有十多年的历史，1987年获浙江省优质产品奖，1991年荣获部优产品奖。产品为平纹组织，经、纬纱采用上等级21支纯棉纱，吋密为57×58，幅宽45吋，色经白纬交织成自然中性色泽。成品布面光洁平整，手感柔软，缩水率稳定，产品质量不仅符合国家部颁标准，且在港澳、日本、中东、美国、西欧等市场享有一定信誉。是各种新潮服装的最佳面料。

金羊牌工艺针织手套、帽子和腈纶提花男、女套衫，分别荣获 1989 年和 1991 年部优质产品称号。是杭州棉毛针织厂以精湛的工艺技术，精心设计制作而成。该厂各种款式的工艺针织毛衫、手套、帽子，款式新颖，色彩艳丽，庄重大方，手感柔软，穿着舒适。穿着“金羊”毛针织品，女士增添风姿，男士更加潇洒。产品畅销全国各地，远销世界 30 多个国家和地区。



## 金羊牌毛针织产品

厂址：浙江省杭州望江路 64 号  
邮政编码：310016 电话：653701  
电挂：7175

杭州棉毛针织厂 厂长：张承勇

宁波威达西服厂 厂长：张利庆

电挂：0075  
邮政编码：315141 电话：403168  
厂址：浙江省宁波鄞县咸祥北路 23 号

## 威达牌男西服套装

威达牌男全毛西服套装荣获 1990 年部优质产品称号。本产品采用高档热熔聚脂粘合衬作大身衬，双面绒布及黑碳衬作挺胸衬，以进口粘合机粘烫。具有挺、平、柔、薄、弹性好等特点，造型高雅大方，制作精细，干洗水洗不变型，穿着舒适，适宜各种社交场合的穿着。威达西服厂是一家规模较大的西服专业厂，拥有国家颁发的“出口商品质量许可证”。近年来出口香港和欧美各国的西服，以质量优，赢得外商的信誉。





## 10103 乔其纱

公司地址：浙江省嘉善丝绸路 21 号

邮政编码：314100 电话：421313

电挂：4846

**10103 乔其纱** 1991 年获部优产品称号，该产品采用纯桑蚕丝强捻平纹织造，富有弹性、悬垂性和绉效应，是衣、裙、头巾和工艺品的理想面料。是浙江星兴丝绸工贸公司属下嘉善绸厂的产品。该公司系丝绸、印染、真丝服装一条龙生产、经营的外向型企业。公司下设嘉善绸厂、印染厂、丝绸服装厂、经营公司。

浙江星兴丝绸工贸公司 总经理：金君观

浙江省嵊县绸厂 厂长：张华源

电挂：4876

邮政编码：312400 电话：332422 333454

厂址：浙江省嵊县东圃路 69 号

## H1807 真丝染色绍纺



华桑牌真丝染色绍纺于 1987 年、1991 年两次获部优质产品称号。嵊县绸厂创建于 1956 年，系浙江省丝绸公司定点企业，年产丝织品 180 万米，主要产品是：真丝电力纺、真丝绉类、绍纺、富春纺、花富纺、华达呢等桑蚕丝、合纤丝、人造丝及其交织产品。

该厂在 1989 年和 1991 年分别出资创办了深川金利惠、福建吉宏斯和嵊县金万利三家合资企业。

晶花牌 56 dtex 半消光涤纶牵伸丝，为圆截面半消光白色涤纶长丝。具有强度高、耐磨性好、可以纯织，也可与其他纤维复织。主要用于涤纶仿真丝薄型衣料，其织物不霉、不蛀、易洗、快干、轻薄、清爽，有真丝感，是生产仿真丝绸的理想原料。获 1989 年部优产品奖，1990 年国家银质奖。晶花牌半消光涤纶牵伸网络丝，除具有涤纶牵伸丝性能外，由于增加了吹捻网络装置，使丝束增加抱合性，性能更优于普通牵伸丝，是生产仿真丝绸的优良原料。获 1991 年部优产品称号。



## 晶花牌涤纶牵伸丝

厂址：浙江省绍兴市稽山桥

邮政编码：312000 电话：534167

电挂：3321

浙江涤纶厂 厂长：章吉安

余姚第一化纤厂 厂长：史荣奎

电挂：3399

邮政编码：315400 电话：633801

厂址：浙江省余姚市劳动路 85 号

## 双象牌棉型粘胶短纤维

双象牌棉型粘胶短纤维，获 1990 年部优产品称号。具有强力高、白度好、超倍长、疵点少、残硫低等特点。产品内在质量稳定，有良好的可纺性能和染色性能。主要用于纯纺或与棉、合纤混纺，可以生产出各种规格的人造棉布和混纺织物。







## “民光牌”14T/2×14T/2 纯棉印花床单

地址：上海市通北路 827 号

邮政编码：200082 电话：5418350

电挂：4903

国家二级企业、荣获全国五一劳动奖状先进集体——上海民光被单厂创建于 1935 年。是全国巾被行业专业生产各类丝光印花床单的重点骨干企业。

民光被单厂以“严、细、实、创”的厂风著称于工商界。民光牌床单在全行业中最早采用织物丝光、浅防拔染等新工艺。织物新颖别致、细腻滑爽、挺括坚牢；图案美观大方、色彩鲜丽典雅。

民光牌 14T/2×14T/2 纯棉印花床单 90 年荣获国家优质产品银奖。六个和系列产品荣获纺织工业部优质产品证书，上海市优质产品证书，92 年荣获了中华人民共和国商业部颁发的最畅销产品“金桥奖”。

上海民光被单厂 厂长：汤忠兴

上海长征鞋厂 厂长：张义平

电挂：7892

地址：上海市丽园路 254 号

电话：3770111

## 金贝牌冷粘胶时装鞋、 马兰牌直脚拖



上海长征鞋厂是国家二级企业，建厂五十余年历史，专业出口生产三十年，九三年自营出口业务，生产品种有室内工艺拖鞋、冷粘时装鞋、注塑鞋、体操鞋、旅游鞋。年生产能力 1000 万双，产品主销美国、法国、意大利、日本、德国、加拿大、香港等二十多个国家和地区。

本厂产品 A 字牌绣花工艺鞋 1982 年获中国工艺美术百花奖“银杯奖”（国优银质奖），1988 年经国家质量奖审定委员会复查确认，继续保持银杯奖称号，并获上海市优质产品、上海市优质出口产品称号。全贝牌冷粘胶时装鞋、马兰牌直脚拖 1989 年获纺织部优质产品称号。



画舫牌、飞羊牌 y23131、y23142 丝毛花呢，采用羊毛、细丝原料，条染工艺，通过色纱及组织的配合，形成条格花型，产品结构松，质地柔软，手感丰厚。

飞羊牌 38062 涤毛凉爽呢，采用澳毛涤纶混纺，条染复精梳工艺，产品手感滑爽，身骨挺，呢面平整，光泽自然。

飞羊牌 33131 涤毛中厚花呢，采用澳毛与涤纶混纺，以先进的工艺手段，使产品既保持较好的毛型感，又能充分发挥化纤的优良特性，产品身骨挺括，免烫性好，呢面平整，价廉物美。

以上产品均获 1989 年部优质产品奖。是男女西服、套裙的理想面料。



## 丝毛呢与涤毛呢

厂址：浙江省嘉兴市纺工路 2 号

邮政编码：314000 电话：280291

电挂：4791

嘉兴市第二毛纺织厂 厂长：曹启蒙

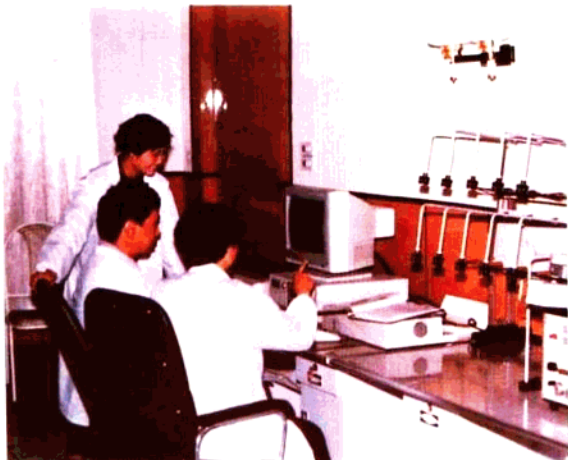
杭州市杭桐联营毛纺厂

杭州市杭桐联营毛纺厂，位于浙江省桐庐县横村镇，南北各距全国著名风景点“严子陵钓台”和“瑶琳仙境”20 公里，公路四通八达，交通十分方便。是浙江省生产精纺针织绒的专业大厂。产品有三大系列，四十多个品种，其中 2824、2220、2232、2248 产品获省优；2826 腈纶针织绒 1989 年获部优质产品称号。

企业应用现代化管理方法，走科技兴厂道路，使产品质量不断提高，品种不断更新，满足用户的需要。产品远销欧、美、亚和港澳等 20 多个国家和地区。产品质量稳定，深受外商的青睐。

## 2826 腈纶针织绒





新乡化纤厂生产的毛型牙签呢，是经色纺、色织、加套染精制而成的。原料选用 270D 涤弹网络丝与 15<sup>tex</sup> × 2 中长纱，按组织花型相间排列，利用网络丝和中长纱的异经，代替毛织物正反拈和着色率差异形成牙签条效果，经溢流喷射染色和全松式整理，缩率达 13% 左右，并辅以多功能有机硅整理，使产品挺括，滑糯细腻，花型立体感足，手感丰满，手型感强，是新一代的化纤仿毛产品，适宜制做秋冬季服装面料，九一年获部优产品称号。

## 全毛型牙签呢

地址：河南省新乡市北干道 144 号  
 邮政编码：453002 电话：221671  
 电挂：3034

河南省新乡市化纤纺织厂 厂长：胡华康  
 河南省第二纺织机械厂 厂长：张家驹

电挂：0059

地址：河南省信阳市工区路 10 号  
 邮政编码：464000 电话：222161

## PG 型棉纺钢领



### 产品特点：

(1) 本产品颈壁薄，内外跑道加深，可以避免钢丝圈的内外脚碰壁。

(2) 直线部分倾角小，可以限制钢丝圈的外倾角，对矩形截面的钢丝圈外倾角也可限制，抗楔性能好。

(3) 跑道部分是多圆弧相接而成，允许钢丝圈有适当的倾侧角，以减少纺纱张力，而且两者的接触位置提高，接触面积增大，有利于钢丝圈散热和减轻磨损。

(4) 选用 20<sup>#</sup> 优质碳素结构钢，经碳氮共渗淬火处理提高产品的耐磨性，延长使用寿命。

(5) 钢领表面经光整技术处理，提高了钢领表面质量，改善了钢领与钢丝圈的摩擦情况，因而钢领无走熟期。

适用范围：产品适用于纺纯棉、化纤、混纺纱。

连云港涤纶厂生产的 **55.5—77.7dtex(68d/24F)**半消光涤纶牵伸丝，于1989年10月被评为纺织工业部优质产品。该产品是仿丝绸织物的主要原料。其纤维柔软、耐酸、耐碱，适用于色织、针织丝绸等行业。用该产品织造的面料有轻薄、柔软、挺括、耐穿、尺寸稳定性好，并有“洗可穿”等特点。



### **55.5—77.7dtex(68d/24F) 半消光涤纶牵伸丝**

地址：江苏省连云港市海连西路12号  
邮政编码：222004  
电话：413422

江苏省连云港涤纶厂 厂长：安海明

无锡宏源纺织机械制造集团公司 经理：浦全甫

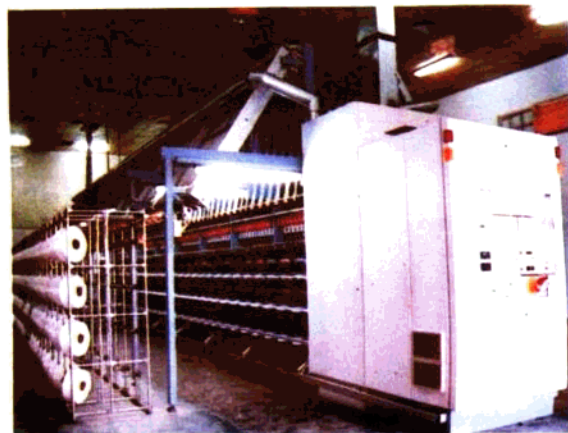
本公司是江苏省纺机行业中最大的企业集团公司，是国内最早生产化纤机械设备的企业。

**FK6-700** 高速弹力丝机是本公司与德国巴马格公司合作生产的产品，达八十年代国际先进水平。该机按丝路走向分为 **M** 型和 **V** 型，能将涤纶予取向丝进行牵伸——变形成 **DTY** 丝，是现代高效率牵伸变形机的理想设备：摩擦式假捻装置具有设计简单、中心固定、操作安全、丝线加工质量好的特点。热箱采用最先进的联苯气相加热，温控精度高、温度差异小，是加工理想变形丝的可靠保证。该机可加工不同品种、纤度及质量的变形丝，91年获纺织部优质产品。

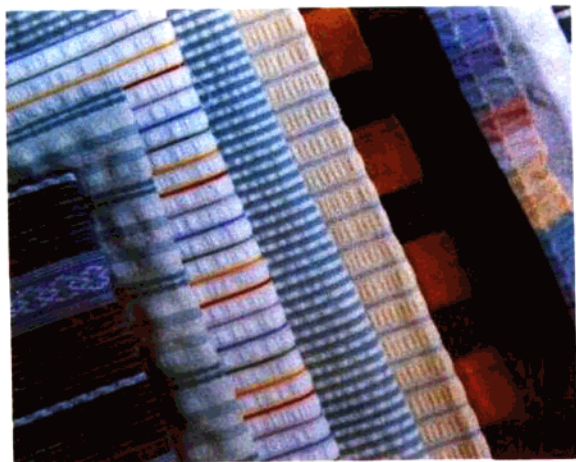
电挂：4791

地址：江苏省无锡市梁溪路11号  
邮政编码：214062 电话：667456

### **FK6-700 高速弹力丝机**







## 色织纯棉泡泡纱

厂址：江苏省南通市东郊观音山镇

电话：0513-665970、传真：0513-598002

电挂：南通县 9032 邮政编码：226373

色织纯棉泡泡纱属高档织类产品。选用精梳纯棉纱为原料，它是由两组经纱（地经纱、泡经纱）与一组纬纱交织而成。利用地经与泡经不同的送经比，在织造过程中形成有规律的凹凸泡泡效应，配置绚丽多彩的色条、色格，形成色织泡泡纱的独有风格。该产品具有泡型丰满稳定、吸湿透气性特好、手感柔软、色泽鲜艳，是近年来风靡国际市场的高档色织面料，特别适用于制作各种睡衣裤、被套、床罩及窗帘、台布等装饰用品。主要出口日本、美国、加拿大、新加坡、香港等二十多个国家和地区，深受外商好评。

1991 年荣获国家银质奖。

江苏南通县双盟织布厂 厂长：顾锦泉 经营厂长：张振铎

无锡针织总厂 厂长：吴志清

电挂：1655

地址：无锡广瑞路底

邮政编码：214011 电话：403052

## “双兔”牌针织 T 恤衫



双兔牌针织 T 恤衫，采用国际先进设备，经过树脂整理、烧毛、丝光等高档后整理精制而成。产品具有款式新颖、布面清晰、色泽艳丽、吸湿透气、舒适爽挺、永不变形的特点。产品的各项质量指标均达到国际先进标准。产品畅销美国、日本等国际市场。

双兔牌针织 T 恤衫 1988 年被上海市评为最佳夏令商品“金棕榈”奖，并获得纺织工业部优质产品称号，同年又获得国家银质奖。