

an hao wang

美 院 考 王

色彩构成

编著：曹广豫

广西美术出版社



美院考王·色彩构成

主 编：钟蜀珩
副 主 编：王文明
曹广豫
本集编著：曹广豫

广西美术出版社

图书在版编目 (C I P) 数据

色彩构成 / 曹广豫著. — 南宁: 广西美术出版社, 2002.12
(美院考王)

ISBN 7-80674-297-2

I. 色... II. 曹... III. 色彩学—高等学校—入学

考试—自学参考资料 IV J063

中国版本图书馆 CIP 数据核字(2002)第 095900 号

美院考王——色彩构成

编 著 曹广豫

装帧设计 日出工作室

出版发行 广西美术出版社

(南宁市望园路9号 邮编 530022)

印 制 深圳市彩帝毕升实业有限公司

开 本 889mm × 1194mm 1/48

印 张 15

印 数 1—3000册

版 次 2003年3月第1版

印 次 2003年3月第1次印刷

书 号 ISBN 7-80674-297-2/J·232

定 价 10.00元

版权所有 翻印必究

本书如果出现印装质量问题本社包退换



序 言

对于美院考生考前训练及应试技巧的要求，尽管全国各大美术院校都有自己的专业要求和特点，但是总体来说还是有一定的规律可循，这也是我国当前的美术教育的状况所决定的。作为考生，特别希望了解多一些全国各美术院校，特别是几所重点美术院校的专业要求，以便根据自身的特点和兴趣选择学校。因此，广西美术出版社针对以上情况出版的《美院考王》系列丛书对考生来说尤显重要和必需。

该丛书主要是针对学生作为考前训练和了解各美术院校的专业要求、特点而编制的，编写的作者都是具有一定的教学经验和实际操作能力的老师。可以说，基本上涵盖了各美术院校的专业特点，具有图文并茂、内容

丰富，信息量大，专业特点强的特色，有鲜明的科学性与时代性。并且，有教授一级的专家和学术权威人士对考生的优秀作品进行点评，并介绍考试时应注意的各种事项，包括心理因素以及应试的技巧。可以说，《美院考王》系列丛书对美院高考中有可能遇到的各种问题均有解答之策，具有很高的实战价值。

希望这套书能给广大的考生及美术爱好者带来新的收获和意外的惊喜，并祝您考试成功！

钟蜀珩

2002.5.21



目 录

一、前言	2
二、色彩构成	2
1. 色彩	3
2. 原理	3
3. 色彩的属性	4
4. 明度及明度基调构成	4
5. 色相及色相基调构成	8
6. 纯度与纯度基调构成	10
7. 冷、暖调构成	18
8. 色彩的空间混合构成	22
9. 主题性绘画色彩构成	30
10. 色彩构成在考试中的运用	36
11. 作品点评	41
三、寄语	67

一、前言

色彩构成是一门关于色彩的科学。20世纪初,色彩构成作为“包豪斯”的艺术理论之一由抽象艺术的创始人康定斯基率先提出,真正引入到中国设计艺术领域是在20世纪80年代初期。它与平面构成、立体构成统称为设计基础课的“三大构成”。

尽管色彩构成在历年的色彩考试和设计创作的考试中,作为应试内容的实例不是太多,但却常常运用色彩构成的原理来进行色彩考试,尤其是近几年。由于设计类的艺术院校和设计专业的增多,色彩构成已经被作为应试科目提出来了,如限定色块、组合两种色调以上的创作,包括风景、人物、静物、花卉等。如果对色彩构成没有一个清楚的认识和实践的过程,是很难在应试中取得好的成绩。再者,目前除了设计类专业以色彩构成作为必修课外,

其他的如国画、油画、版画、雕塑等专业,也相继开设色彩构成课程。因为,在现代艺术中,由于传统写实性色彩受到了一定程度上的挑战,抽象性色彩占有一定的主导地位。色彩与情感、色彩与心理实验的运用,从另一个意义上来说,色彩更加适合于表达现代人的理念。现代的以及当代的艺术大师们,在色彩的抽象意识上表达得淋漓尽致。从马蒂斯的野兽主义、毕加索的立体主义、德国的表现主义到美国的抽象表现主义等,都是如此。

中国虽然在20世纪80年代才正式引入该课程,但在此之前已经从各方面对色彩构成的规律进行了实践,取得了一定的成就。

所以,有志投考设计类专业的考生,包括纯艺术类的考生,都应该重视、了解和初步掌握色彩构成的基本规律,并自觉地运用。

二、色彩构成

1. 色彩

色彩概念：我们肉眼所看到的世界，本身就是充满着五光十色的感观世界。如：蓝天、白云、绿树、红房、黄土等构成产生了色彩美。看到大海，蓝天，你的情绪似乎平静；看到火焰和晚霞，你的心情有一股难以抑制的涌动，这就是色彩给你带来的感觉。

光与色是一对孪生姐妹，无光便看不到色，色彩又表达某种情感，犹如音乐中高昂激情的旋律使人振奋，悲怆的音律使人感伤，宁静和谐的优美旋律使人陶醉。单纯的颜色本身并无色彩概念，当它与其他颜色相辅，相联系，并表现了某种主旋律时，才形成了色彩的概念。

色彩构成：首先，它是一门色彩的科学。它扭转了长期以来我们在色彩认识上的误区。过去把色彩单纯理解为“写实性”色彩和“装饰性”色彩，这带有很大的片面性和局

限性。色彩构成把色彩与构成相联系，使色彩真正进入生活中的方方面面。如：舞台美术、服装、装饰和日常生活用品的色彩与造型设计。

所以说色彩构成不应只是设计领域这一范围的色彩学，它应该是所有学习色彩、运用色彩知识的学科，是整个视觉艺术的色彩学科。

2. 原理

色彩构成的原理是将复杂的视觉表面现象还原成最基本的要素，是对已知要素进行重构、组合、建造。构成的基本要素是点、线、面的组合。

根据色彩构成的原理，将色彩按照一定的关系原则去组合，创造出适合目的的色彩，这种创造的过程称为色彩构成，也就是把色彩的综合因素分解为单元化的过程。

色彩构成中的基本要素是色相、明度、彩度。研究色彩构成一般是从色彩的形成和心理知觉原理入

手的,并分别从色彩的物理性、感知色彩的生理及心理等,对配色原则及色彩调和等方面进行系统的研究。色彩对我们影响最大的当属于心理范畴,同时,还与对象的嗜好、环境、年龄、性别、职业以及民族的心理等因素有关。

3. 色彩的属性

色彩都会同时具有三种属性,即明度、色相、彩度。它们是最稳定的要素,又是相互关联和制约的。色彩可划分为有色彩和无色彩,如:黑、白、灰属无色彩,红、橙、黄、绿、青、蓝、紫,即光谱色为有色彩。又以红、黄、蓝为最基本的三原色。

如果把三原色与黑、白、灰等颜色作不同等份的混合,便可以产生成千上万种的色彩。假如把黑、白、灰与有色彩的颜色混合并置,那么这无色彩的黑、白、灰也属有色彩范围。

4. 明度及明度基调构成

明度:指颜色由明到暗的变化过程。色彩构成学中把由明到暗的过渡分为三个部分,即靠近白端变化的部分称高明度,靠近黑端变化的部分称为低明度,中间部分称为中明度。这里包括有色彩与无色彩的黑、白变化过程,如:无色彩中的黑、白变化,有色彩中的黄到紫的变化。亮的区域称为高明度区域,暗的区域称为低明度区域。(见图1、2)



图1 色彩渐变之一

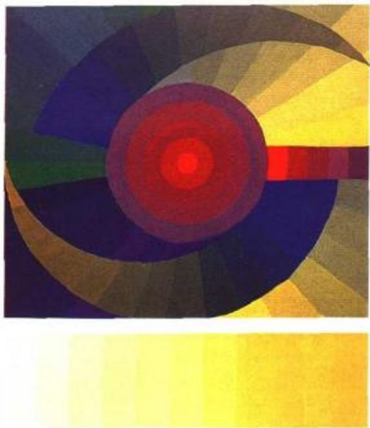


图2 色彩渐变之二

在有色彩范围中，如红色，加入无色彩的黑时，明度会逐渐降低，同时彩度也会降低；加入白时，明度会逐渐提高，而彩度却会逐渐降低。（见图3）

色彩的明度、色相、纯度按照由明到暗、由鲜到浊的秩序进行等

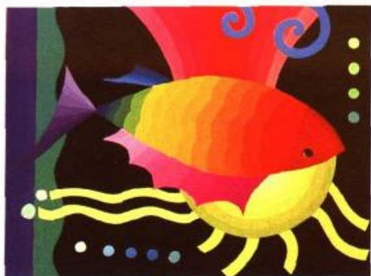


图3 色彩的明度与补色渐变

级的渐进移动，就会产生千变万化的画面效果，可以创造出不同的形态空间，立体的、平面的，包括自然界的物象、形体光影、质量等。把色彩秩序加以想像和再创造，就会表现出不同的色彩意境和主题。（见图4、5、6、7、8）

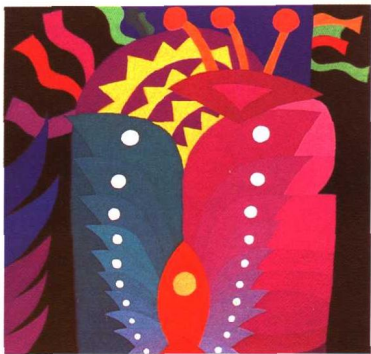


图4 色彩面积与补色对比

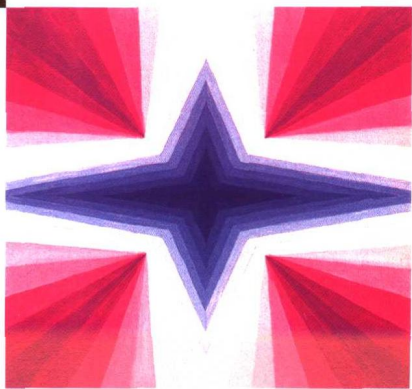


图5 色彩明度渐变



图6 色彩明度及纯度渐变



图7 色彩渐变之一《风》



图8 色渐变

5. 色相及色相基调构成

色相:指的是不同的色彩相貌,体现着每一个色彩的特征。每一个色相都有自己的波长频率,作用于人的感官,给人以强烈的色彩感受。人类生活在一个充满着各种色彩的世界中,任何一种色彩都不是孤立地存在着,总是与周围的其他色彩发生联系、相互辉映的。因此,色彩间的对比就是一种必然的、有机的联系,只有通过对比,才能在视觉上产生出不同的美感。在色相环上选择不同位置的色相对比,会构成强弱不同的色彩关系,如邻近色相的中性对比,对比色相的中强对比。不同程度的对比,调和度就不同。色彩组合关系要达到既对比又统一的和谐美,主要不是依赖要素的一致,而是要依靠某种组织秩序来实现的。色相基调,则是维系这种组合秩序的重要因素。(见图9、10)

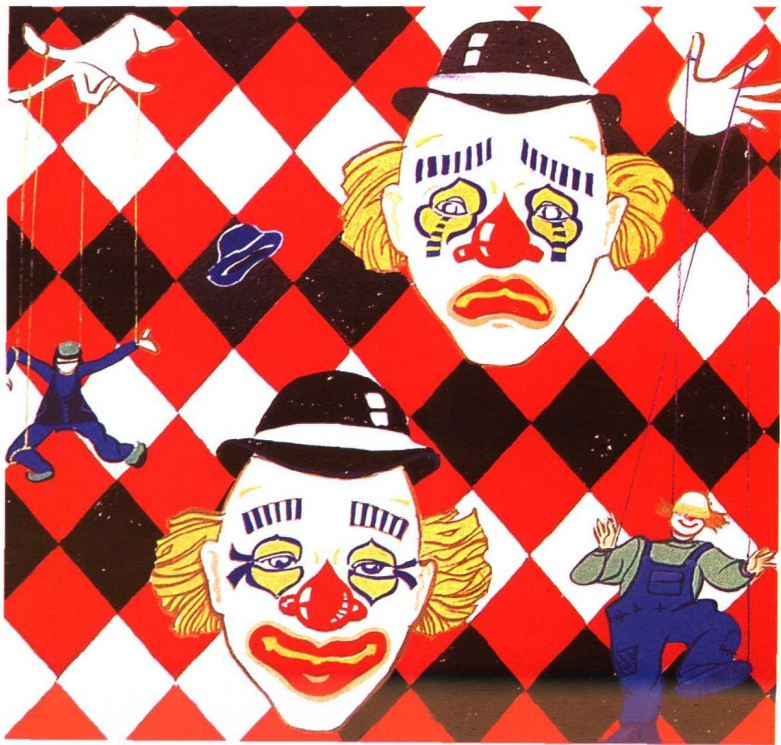


图9 色相基调构成《小丑》

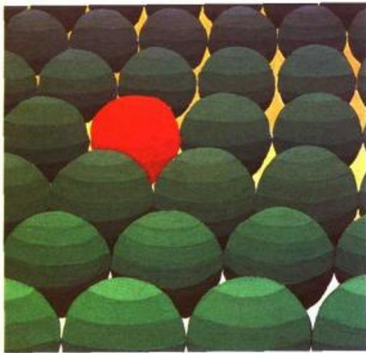


图 10 色相基调构成

色相基调是以某色相为主调，在多种色彩对比关系中成为主旋律。任何一种色相都可以构成画面的主调，如红色调、黄色调、蓝色调等。每一种主色与周围色彩的对比又有强有弱。如纯度相近，明度不同；色相相似，纯度不同；明度相近，色相不同，都会产生不同的视觉效果。任何一种色相基调都不是同一纯度的色彩组合，即使是主色调中的同一

色相也会呈现不同。所以，色相基调的变化也有强有弱，主旋律的强弱表达一定的情绪、主题和内容。因此，色相基调的确定，主观的情感因素是不能忽视的。（见图 11、12、13）

6. 纯度与纯度基调构成

纯度：即颜色的鲜艳程度，是指一个颜色中饱和度和鲜艳度的比例程度。一般来说，三原色即红、黄、

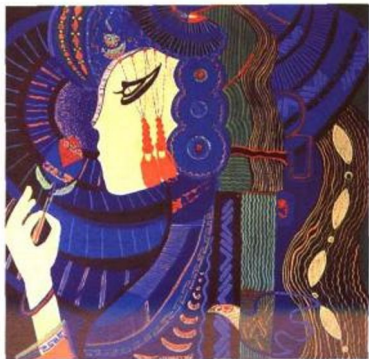


图 11 色彩主题构成《人物》



图 12 色彩主题构成《风景》



图 13 色彩主题构成

蓝是纯度最高的颜色：由三原色中任何两种颜色相混合生成的绿、橙、紫，在纯度上要降一级，称为间色；间色之间互相混合所形成的颜色叫次间色。再以此相加可以混合成千变万化的颜色。但每一次混合，纯度都要降一个档次，直到无色彩的黑、灰颜色。

纯度基调是色彩结构在纯度关系上的整体感受。在色轮中，选择鲜艳色对比会构成高纯度基调；选择纯度中性的色彩对比会构成中纯度基调；选择低纯度的色彩对比会构成低纯度基调。鲜色同低纯度浊色的对比以及低纯度色同弱色的对比、低纯度色同中性色的对比、低纯度色与重色的对比等，将构成强、中、弱等不同纯度关系的基调。

高纯度基调应由主颜色来控制画面的面积，掌握对比的节奏和秩序，使纯色之间有机地联系起来，形

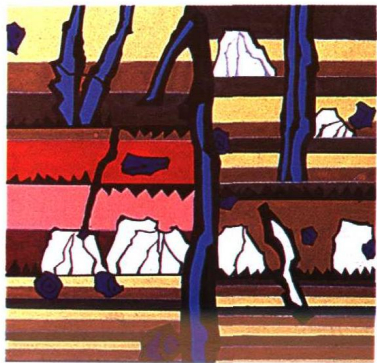
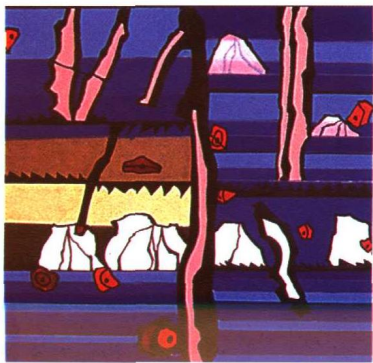
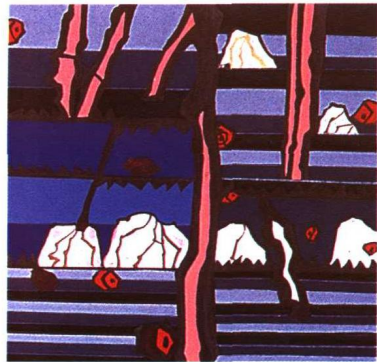
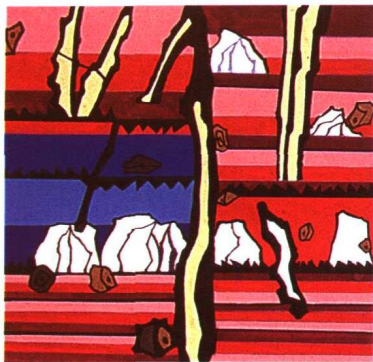


图 14 纯度及明度对比