

Building Remodeling I

# 建筑改造 I

编译 段晓丹

2

中国建筑工业出版社

# 建筑改造 I

编译 段晓丹

中国建筑工业出版社





2



3

1. 办公室内中央走廊部分
2. 走廊整体采用既质朴又时尚的装饰材料
3. 不锈钢装饰的接待台

图字：01-2002-4107号

---

图书在版编目 ( C I P ) 数据

建筑改造. I / 段晓丹编译. -- 北京: 中国建筑工业出版社, 2002

ISBN 7-112-05507-5

I. 建… II. ①段… III. 建筑设计-作品  
集-世界 IV. TU206

中国版本图书馆CIP数据核字(2002)第086608号

---

Building Remodeling I

## 建筑改造 I

出版: 中国建筑工业出版社(北京西郊百万庄)

编译: 段晓丹

经销: 新华书店

制版: 香港雷尼国际出版有限公司

印刷: 深圳万龙印刷有限公司

规格: 220mm × 300mm 印张: 13.5 字数: 41千字

版次: 2002年11月第一版 2002年11月第一次印刷

印数: 1-3000册 定价: 180.00元

ISBN 7-112-05507-5

TU · 4837(11125)

本书由香港雷尼国际出版有限公司授权出版

版权所有 翻印必究

如有印装质量问题, 可寄本社退换

(邮政编码 100037)

本社网址: <http://www.china-abp.com.cn>

网上书店: <http://www.china-building.com.cn>

# CONTENTS

## 办公设施

电影制片室 .....	6
DU SON 21 大楼 .....	12
GEO 设计公司办公楼 .....	18
月亮之家 .....	26
再生物的启示 .....	32
信用保险公司 .....	44
城楼 .....	48
电脑公司办公楼 .....	58

## 商业设施

Louis Vuitton 尖端公司办公楼 .....	66
新世界百货商店 .....	82
SIM'S .....	88
AIDA 餐厅 .....	96
艺术广场 .....	108
Area 6 .....	116

## 居住设施

广场公寓 L 宅 .....	124
大桥公寓 K 住宅 .....	128
外国人公寓 .....	134
律滋洞住宅 .....	142
政陵洞 K 住宅 .....	152

## 医疗设施

大学医院 .....	156
A MEDI 诊所 .....	166

## 教育设施

学生会馆 .....	174
------------	-----

## 福利设施

儿童之家 .....	186
------------	-----

## 复合文化设施

三清阁 .....	196
-----------	-----

# 电影制片室

范围：内部用材、家具设计





2



1. 办公室内中央走廊部分
2. 走廊整体采用既质朴又时尚的装饰材料
3. 不锈钢装饰的接待台

3





1. 用木材装饰的地面与墙体营造出安全的办公空间
2. 具有展示效果的走道空间
3. 为职员而设的休息空间
4. 白色调的会议室
5. 最小的业务空间——监督室



3

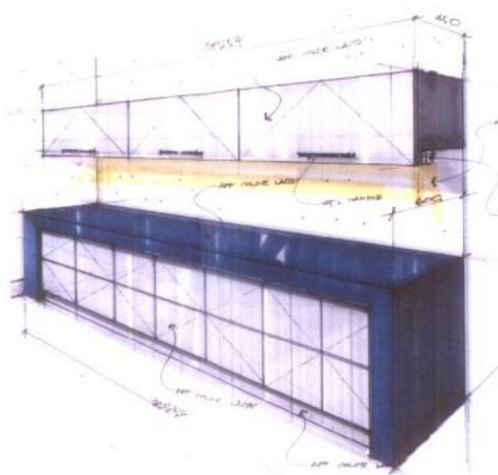


4

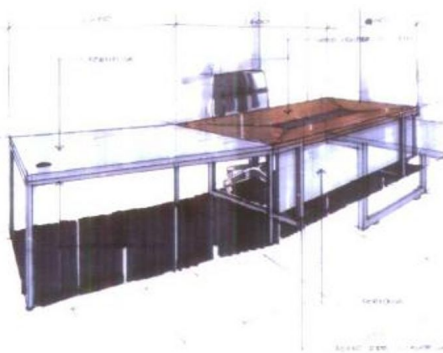


5

9

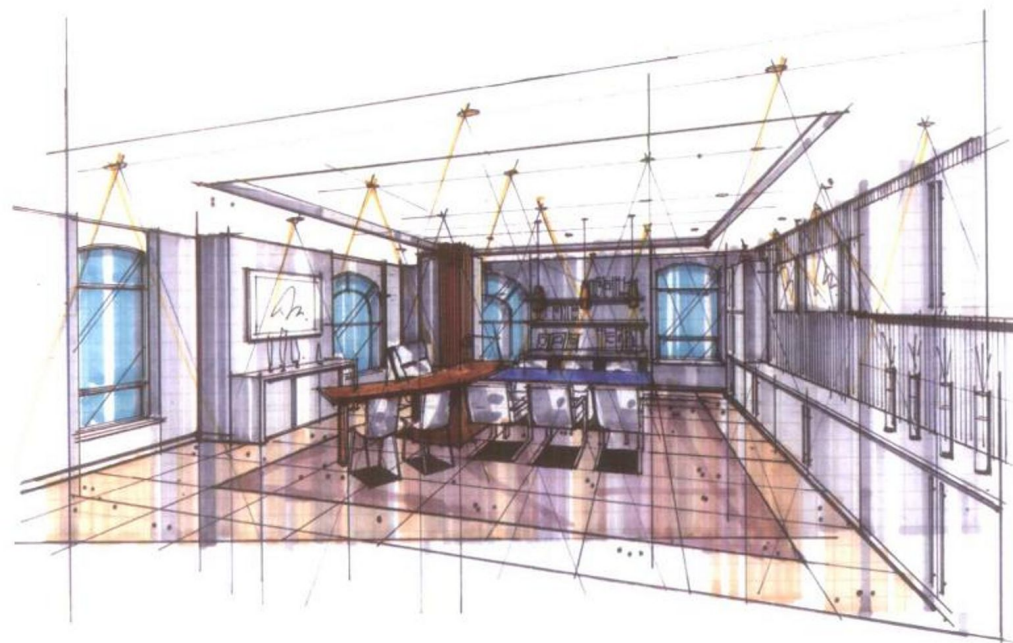


家具



社长办公桌

制作电影的人与一般的人有所差别的是 更具有开放与自由的个性,因此他们的业务空间不仅应表现出质朴而时尚的格调,而且通过创造性的素材装饰体现独特性。大部分墙面和隔板都采用夜灯穿孔板,虽然粗糙简单,但是穿孔的规律感和夜灯穿孔板所特有的灰色光线与地板形成协调一致的氛围。



社长室

建筑面积: 1 150m<sup>2</sup>

规模: 地上2层

内部用材: 地面——木装板、基板

墙体——石膏板、纹木、玻璃金属板

顶棚——石膏板上 V.P

工程时间: 2000.3 - 5

APP WOOD VENEER/C.L.FIN. 现场固定

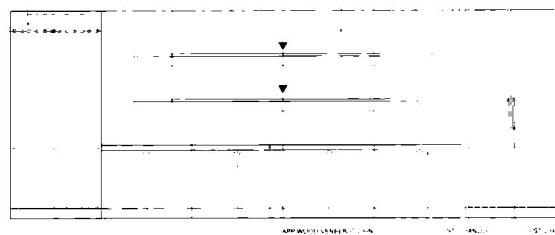
FINISH HAMMERED STEEL FIN. 现场完工



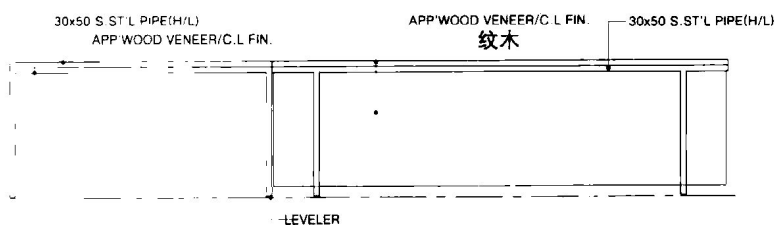
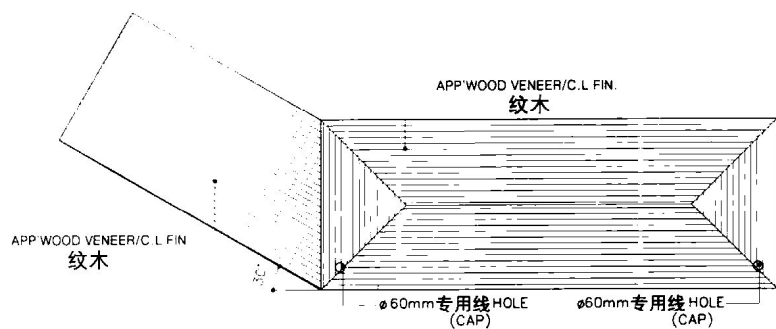
APP WOOD VENEER/C.L.FIN. 现场固定

APP WOOD VENEER/C.L.FIN.

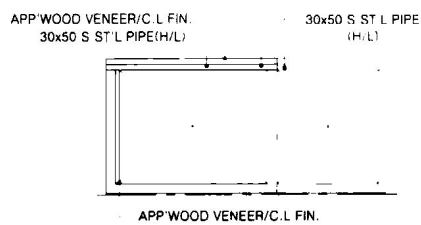
FINISH HAMMERED STEEL FIN. 现场完工

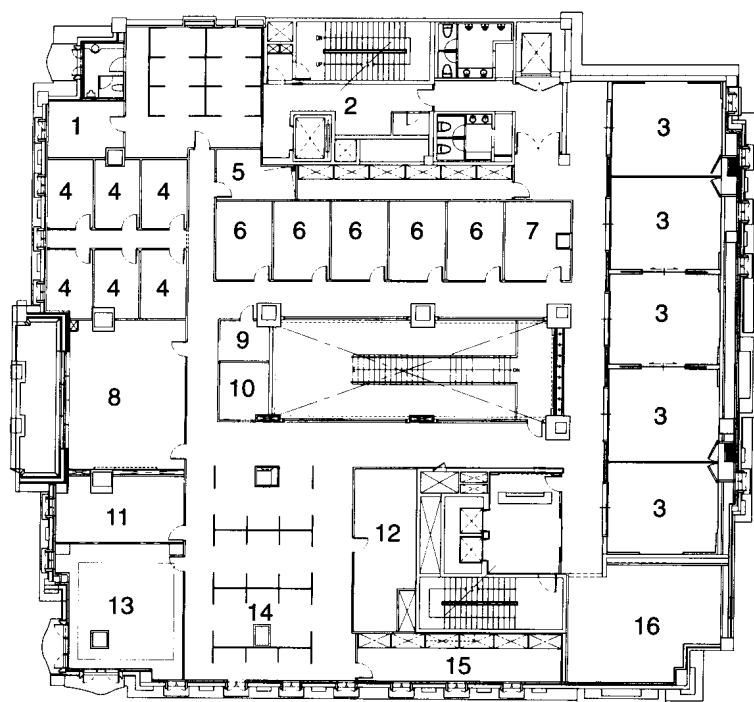


社长室壁橱详图



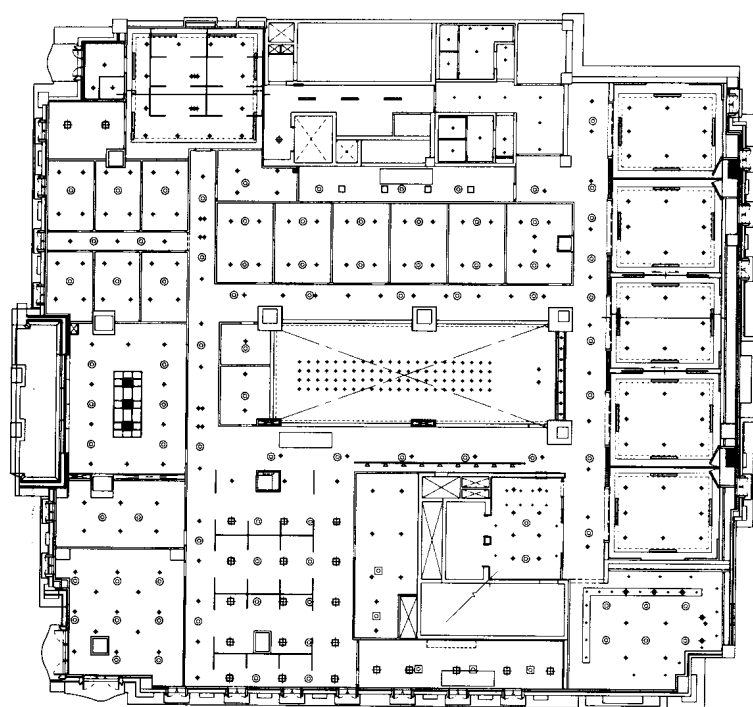
社长办公桌详图



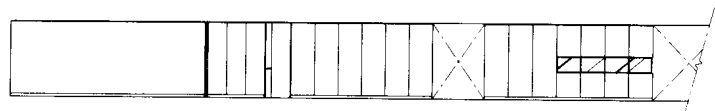


- 1.作家休息室 2.休息室 3.办公室 4.监督室 5.编辑室 6.职员室  
 7.小会议室 8.大会议室 9.蒸气室 10.复印室 11.副部长室  
 12.计划室 13.社长室 14.办公室 15.仓库 16.休息室

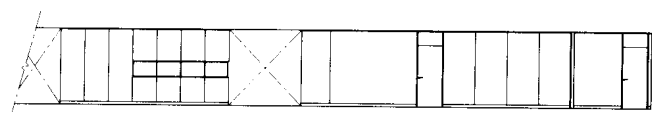
平面图



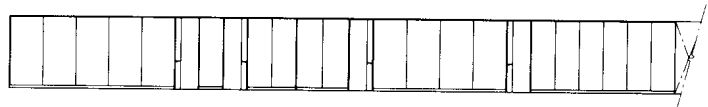
顶棚图



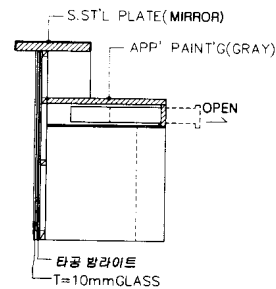
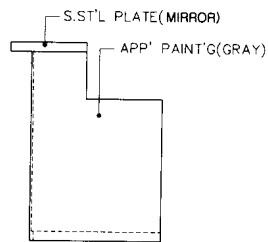
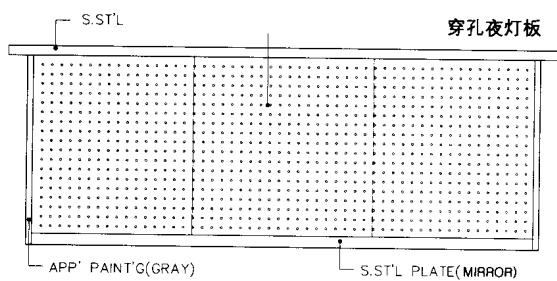
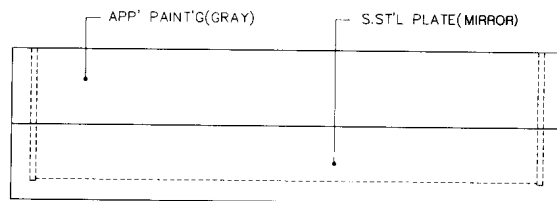
立面图-1



立面图-2



立面图-3



接待台详图

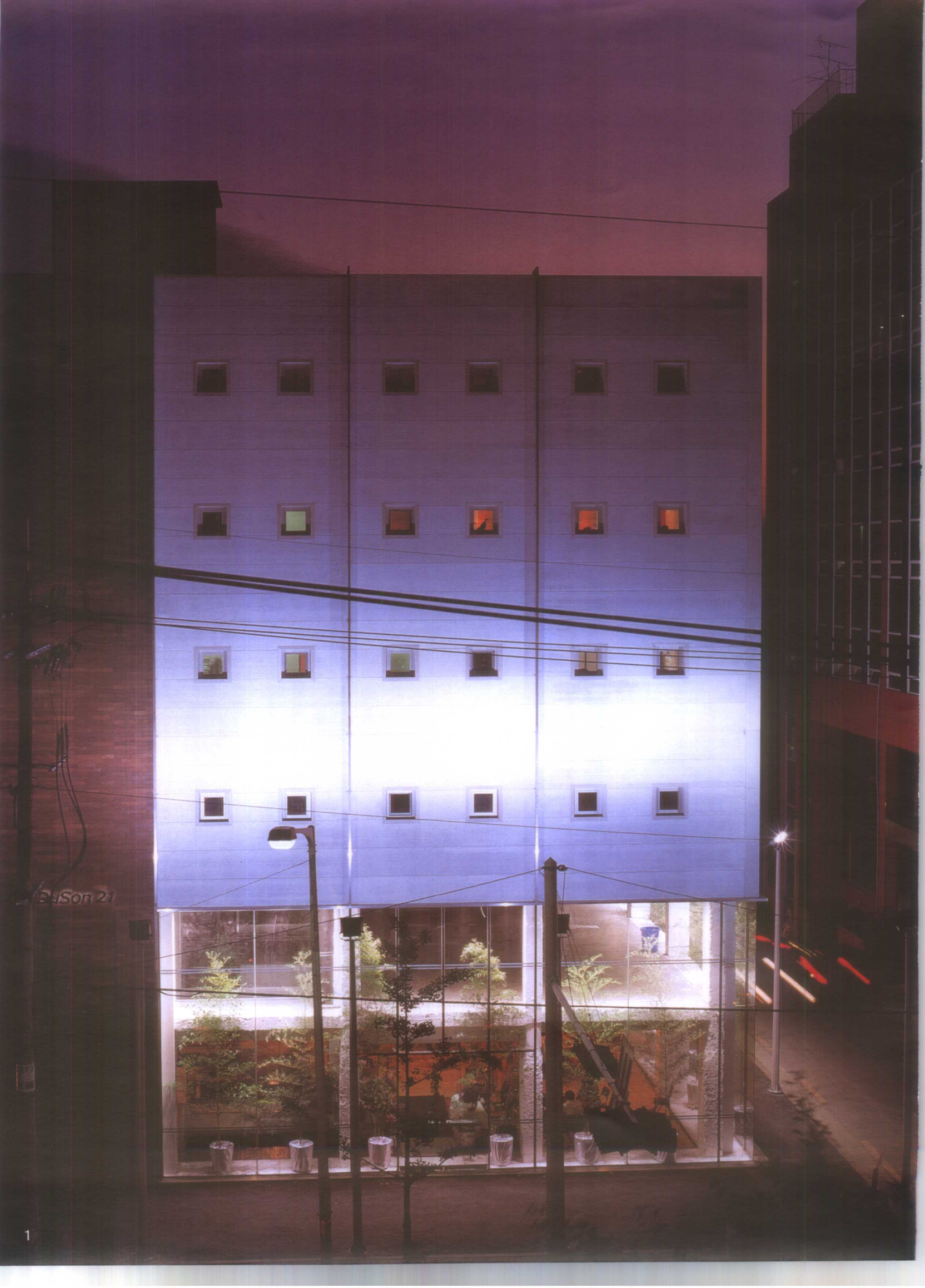
# DU SON 21 大楼

范围：建筑内外部及设备改善





1. 以强烈垂直比例及硬质木材的处理，强调正面出入口
2. 光线所创造出的建筑体量感



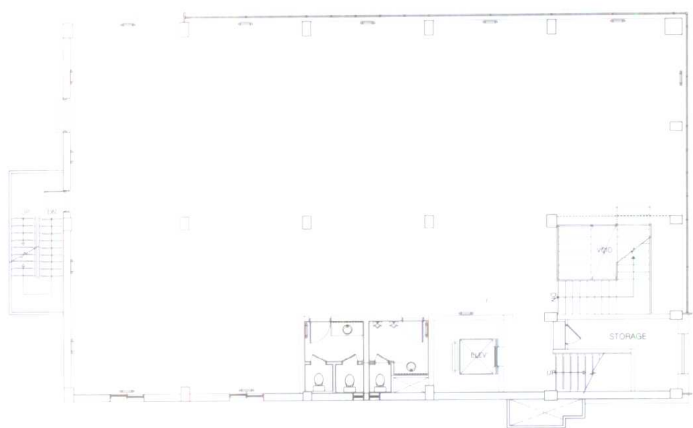
Edison 21



1. 上层表现为强调体量的厚感，下层采取整体玻璃窗的开放构造，强调光线和清爽
2. 建筑物主出入口
3. 从室内通道看到的门厅部分
4. 楼梯



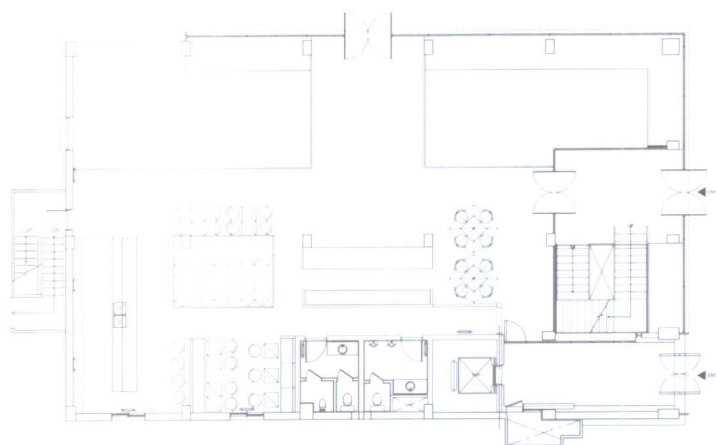




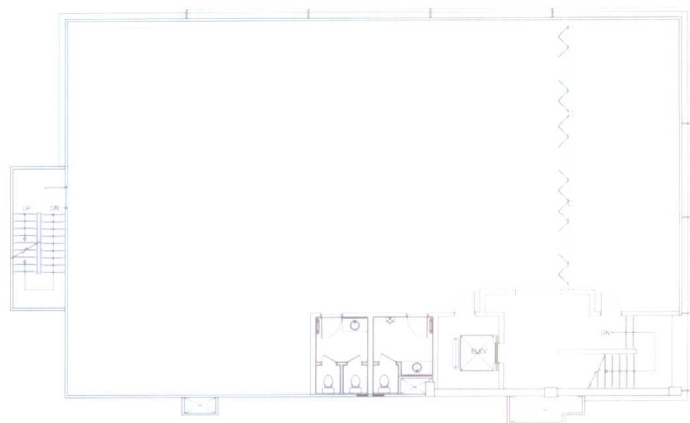
2层平面图



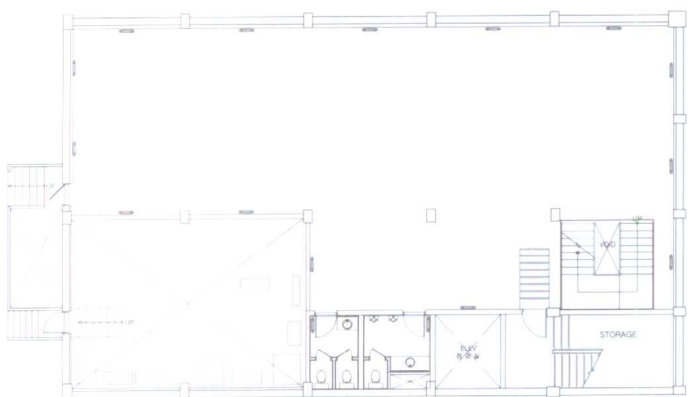
屋顶层平面图



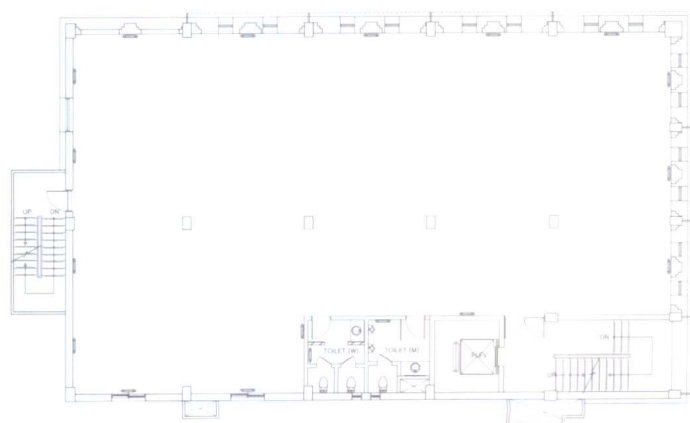
1层平面图



6层平面图



地下1层平面图



3层平面图