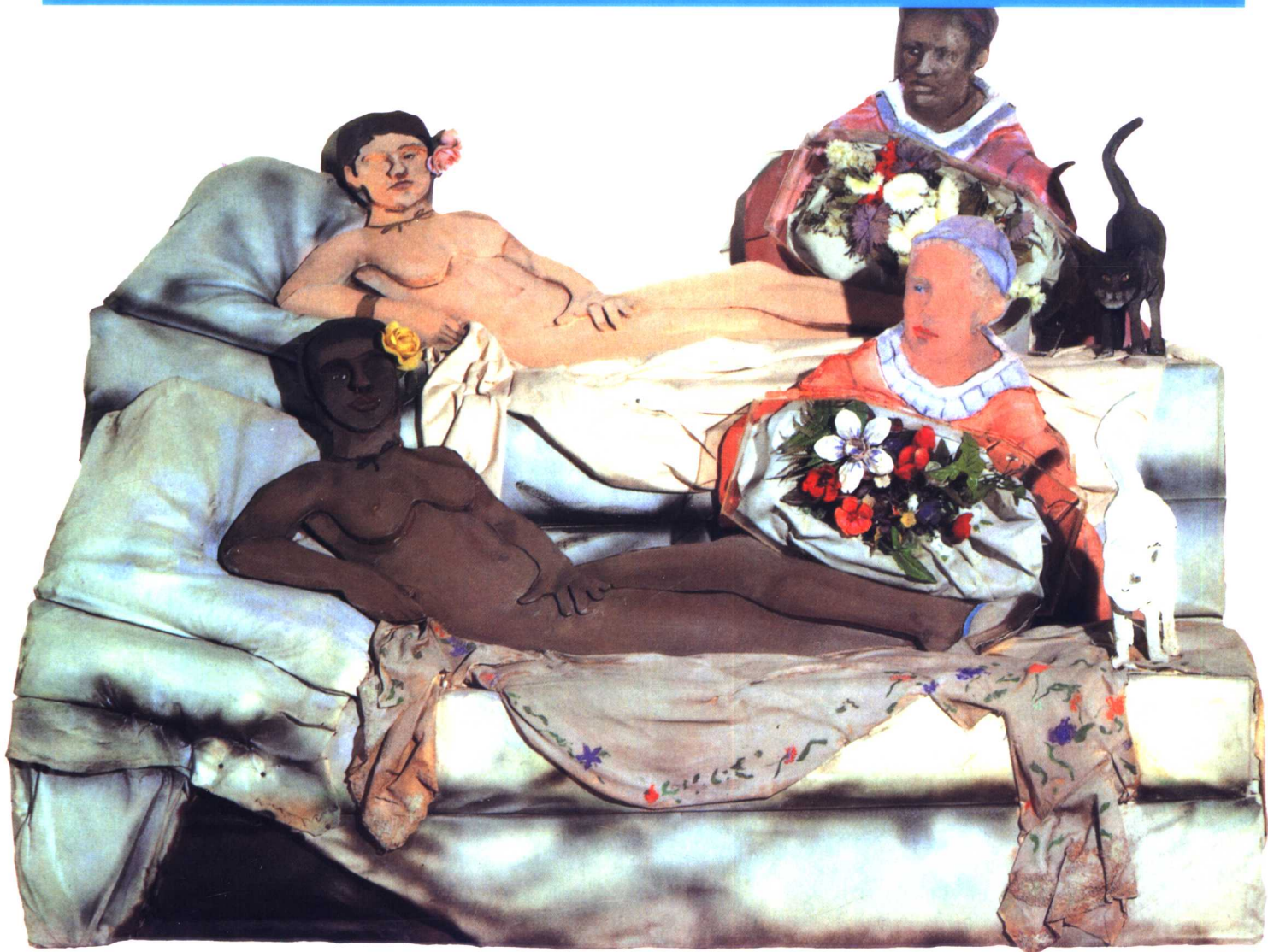


外国艺术丛书 拉里·里维斯(美国) 辜亚兰/编 湖北美术出版社



拉里·里维斯

(Larry Rivers, 1923—)

沈 伟

在阿纳森(H. Arnason)的艺术史著作中曾评价里维斯“是一位天才杰出的折衷主义者,他的绘画几乎代表了20世纪中叶美国风格的历史”。

拉里·里维斯(Larry Rivers),1923年出生于纽约。他在1945年才开始绘画,1947年到1948年间,师从于汉斯·霍夫曼(Hans Hofmann)——一位从欧洲移居美国从事教育的先锋艺术家,从观念到手法都深受其影响。这意味着里维斯的作品,是深深地扎根于20世纪中期的美国波普艺术和抽象表现主义艺术的;对于前者,他起到过重要的先驱作用;而对于后者,那常见于他大量原创作品中的散漫、即兴式的风格化笔触,则充分地证明了他是一个忠实的践行者。

1954年到1955年之间,里维斯对裸体作了细致而明确的研究。《伯狄的双人画像》(1955年)就代表了他此时一种独特的艺术趣味,并被人们认为是对抽象表现主义所进行的首轮重要攻击之一。与此同时,他还认真探索了罗丹和卢梭传统的人物雕像。50年代中期以后,里维斯发展出了一种取源于立体主义(特别是早期杜尚)的那种破碎的块面或将物体同时并置的、非常有趣的绘画形象。就某种角度而言,他后来常常运用板材结构,或运用多层次实物拼贴做成的综合材料作品,就与这些绘画形象有关。

在此之后,里维斯通过复制品,又对美国的历史画和已故欧洲大师的作品作了许多试验,并生发出某种创作热情。例如在《荷兰大师们和雪茄》(1963年)以及其他一些类似的作品中,我们可以看到他是如何将写实的造型、抽象的表现以及平面波普等等为人所熟悉的图像资源与各种各样的材料综合到一起的。但是,我们不能就此确认里维斯就是一位波普艺术家,因为他也同样对日常生活中的各类形象加以关注,同时又与表现主义者在绘画中所解释的程度有所不同。

例如:《面部构成》是里维斯1961年完成于巴黎的重要作品,以他的新婚妻子为描绘对象。其艺术的灵感,显然来源于一种文字识别标记或符号。这是他断断续续完成的一系列作品中的一件,而这一系列,随着创作年代的不同,其绘画尺寸、对象姿态、人物个性以及被用做标记的文字(如:英文、意大利文、波兰文和波斯文),都在不断地发生着变化。就技术而言,里维斯在这件与立体派艺术有关的作品里描绘出了倾向于现实主义传统的人物面部,笔触厚重而浓密,周围环绕着黄、绿、白、黑的背景和商业化的图案文字,准确的线条非常细腻地刻画出了人物面部的特征。有趣的是,着色部分一直延伸于画框的四周——而这也正是杰克逊·波洛克所使用过的处理方法。

次年完成的《身体部分:法语词汇课》在画面上更是变化多样。它吸收了法文图解的形式,女性裸体被随意地绘制,身体的各个部分由文字来加以注释。从某种意义上说,这件作品是介于色情肖像与教育插图之间的,冲动的笔触仍然是典型的抽象表现主义风格,并且流露出德·库宁的影响;然而,在以拼贴的方式处理消费社会泛滥而又陈腐的图像方面,里维斯又证实了他与波普艺术的联系。可以说,由早期对抽象表现性绘画的兴趣转向符号化的表达,里维斯更关心的,是如何处理形象及其形成的过程,而不是那些实际的绘画内容。

70年代以后,里维斯开始倾向于某种精确的、照相写实主义的趋势,或者像其他一些敏感的艺术家的那样,直接以已故大师的绘画作为创作的蓝本,一个值得注意的例子,就是他在1974年制作了一系列描摹精确的大幅日本画——如《歌磨的名妓》。实际上,里维斯的作品一直有着后现代艺术对现成资源“挪用”与“改造”的特征——从17世纪荷兰大师的绘画、塞尚的《玩牌者》、杜尚的《下楼梯的裸女》、老牌烟盒标志,到中国古代壁画中的东方情调。

里维斯曾经是一个专业的萨克斯手,写作诗歌,也制作过影像和雕塑,从事过舞台设计、制图,并喜欢到处旅游。其作品之所以多产而多变,正是由于有了这样的一些个性差异,而他的折衷主义也就由此无法归类于任何的艺术流派。

(73 图)

封面: ①法语词汇表 1961年 布面油画 75cm × 75cm

②我喜欢奥林匹克的黑色面孔 1970年 综合材料 182cm × 194cm × 100cm

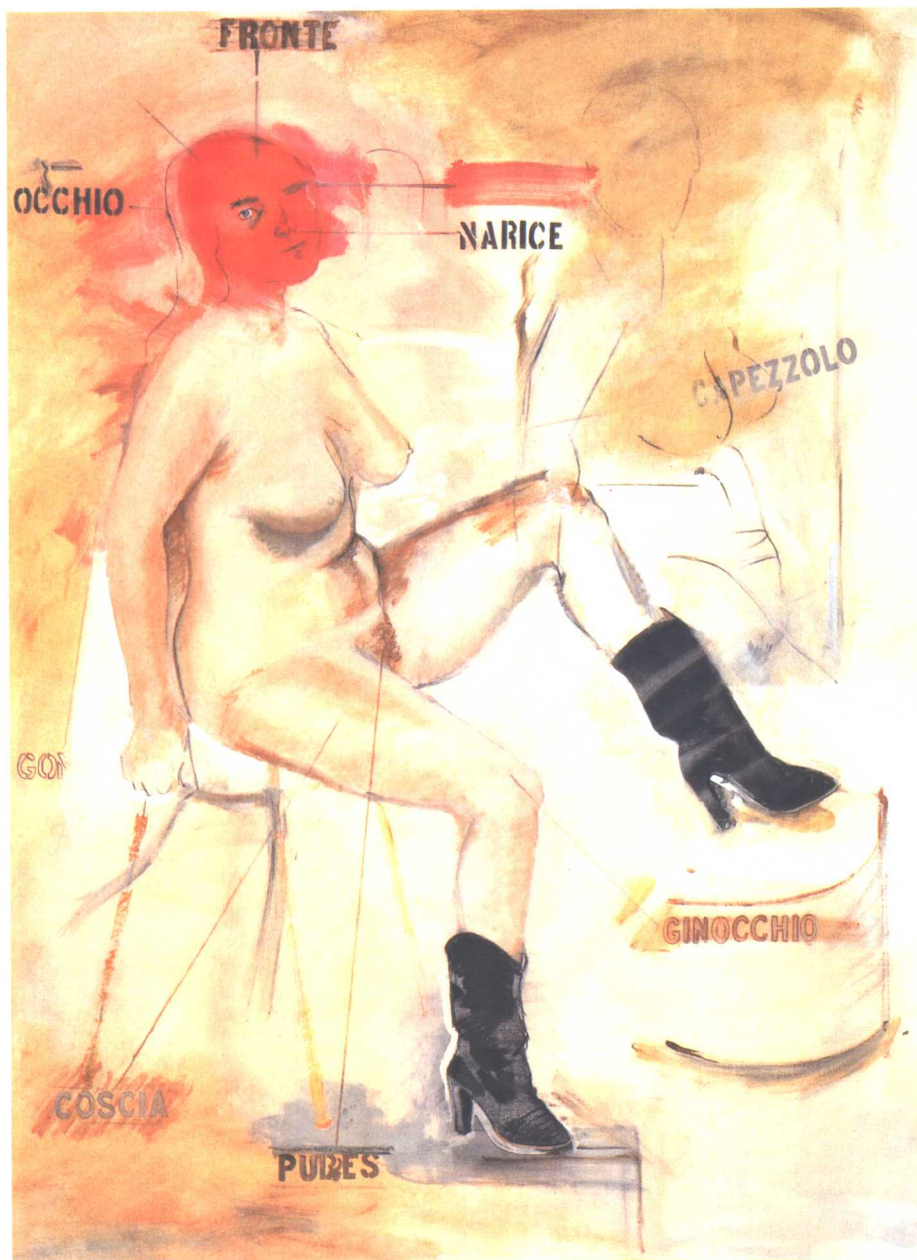
③肖像画 1962年 布面油画 152.4cm × 106.4cm



邮戳 1963年 布面油画 106.7cm × 137.2cm



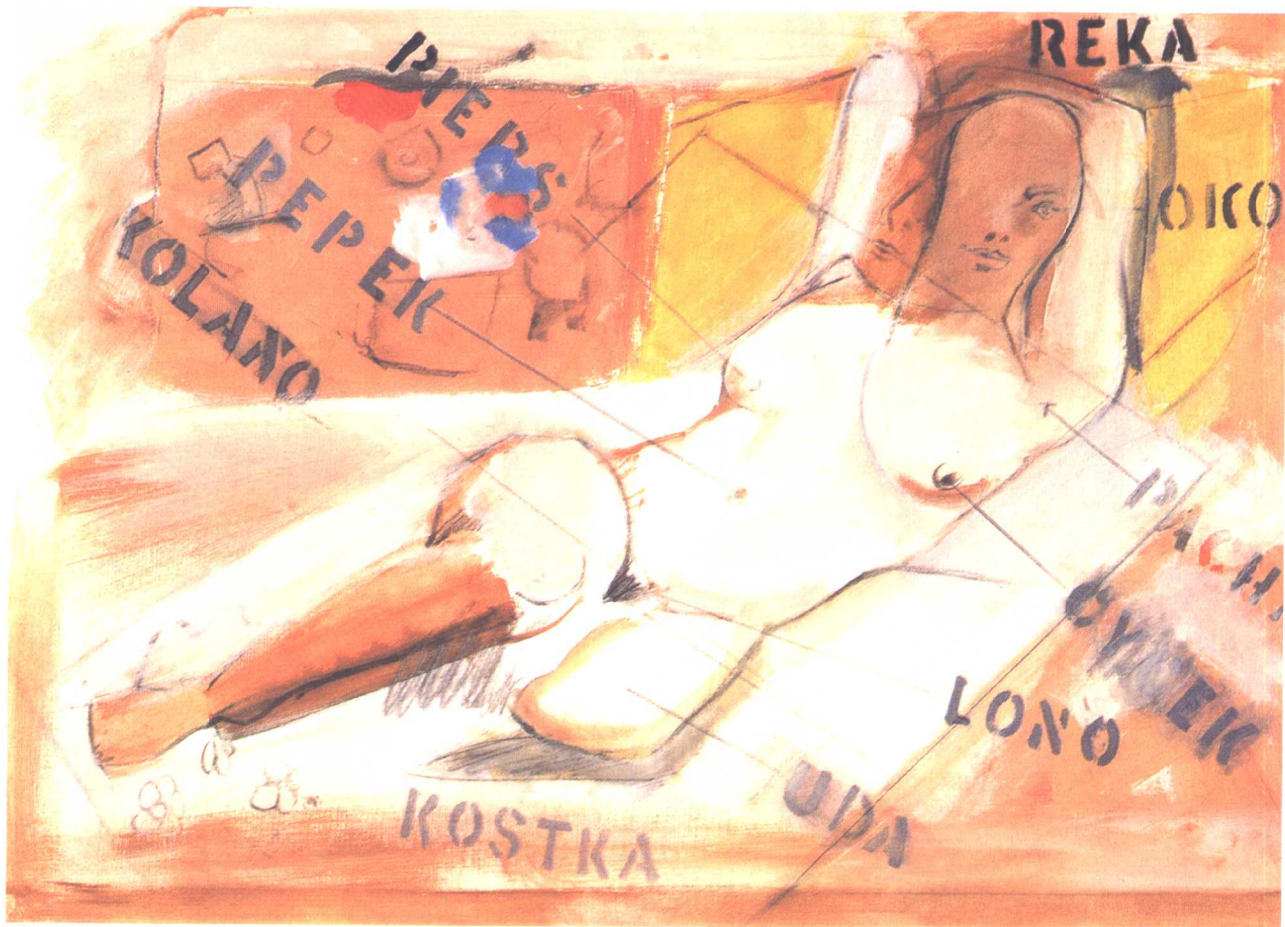
驯服的荷兰人 1963年 布面油画·拼贴 63.5cm × 66cm



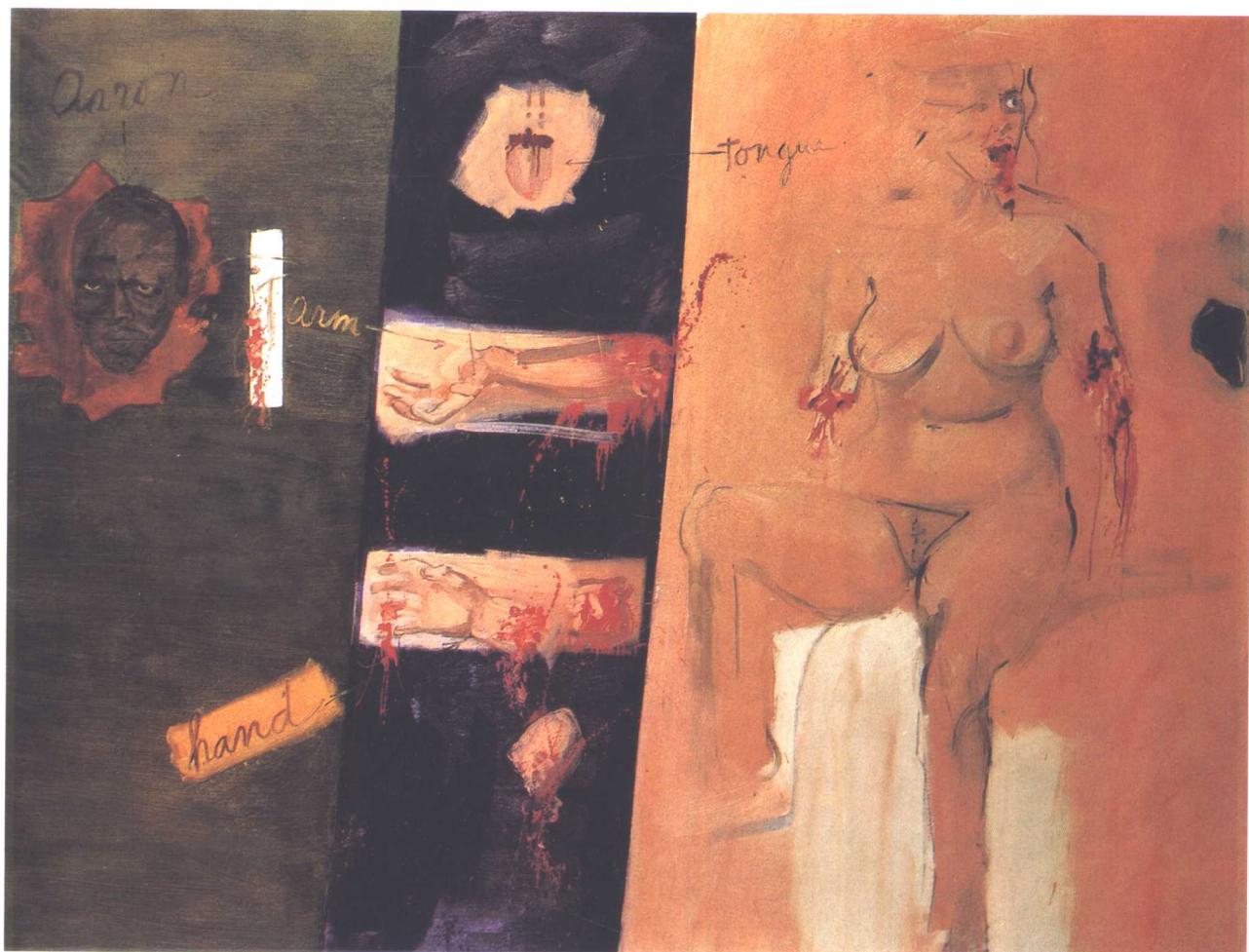
意大利语词汇表 1962年 布面油画 76.2cm × 61cm



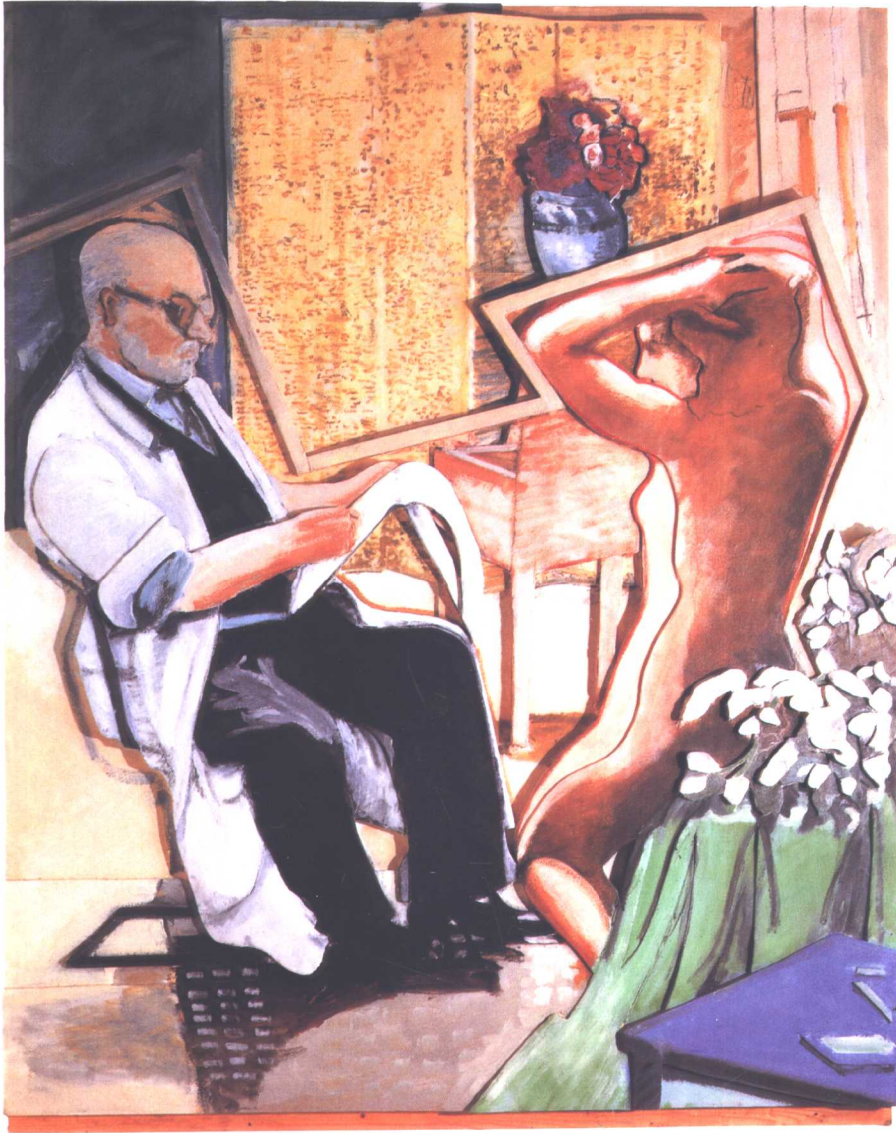
肯尼迪与戴高乐(美法友谊) 1961年—1962年 重画于1970年 布面油画 130.8cm × 194.3cm



波利语词汇表 1964年 布面油画 61cm × 76.2cm



纪念莎士比亚诞辰400周年 1963年 布面油画 147.5cm × 197.5cm



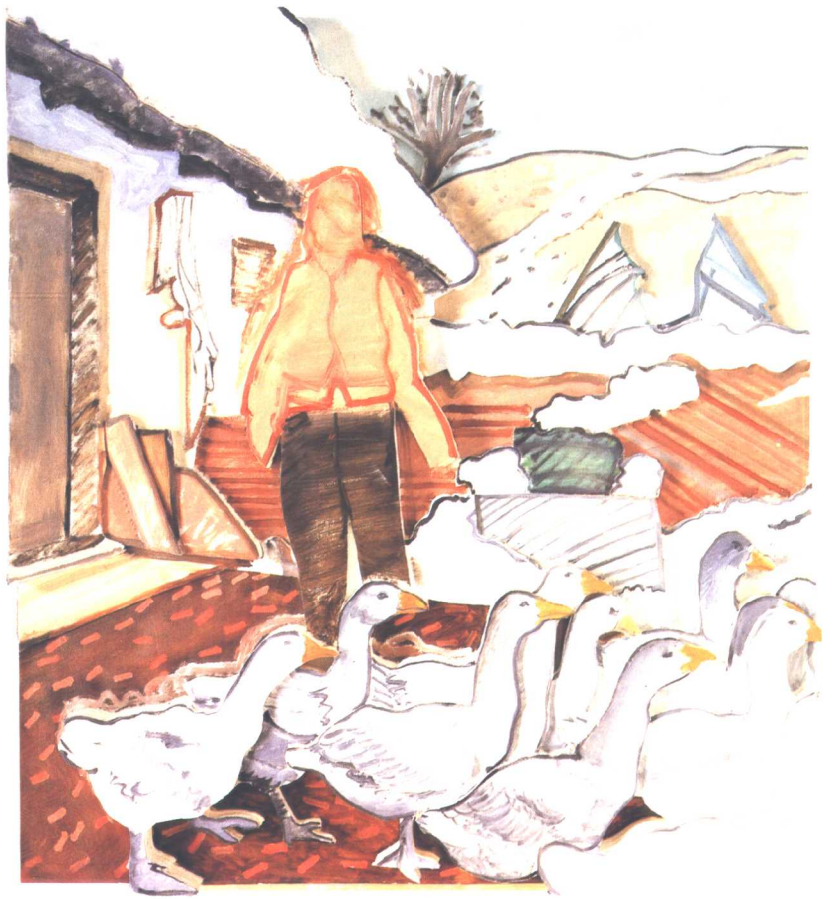
马蒂斯正在创作 1986年 综合材料 172.7cm x 142.2cm



1924年的马蒂斯 1983年 综合材料 243.8cm x 304.8cm



惩罚 1981年 布面丙烯 177.8cm × 122.5cm



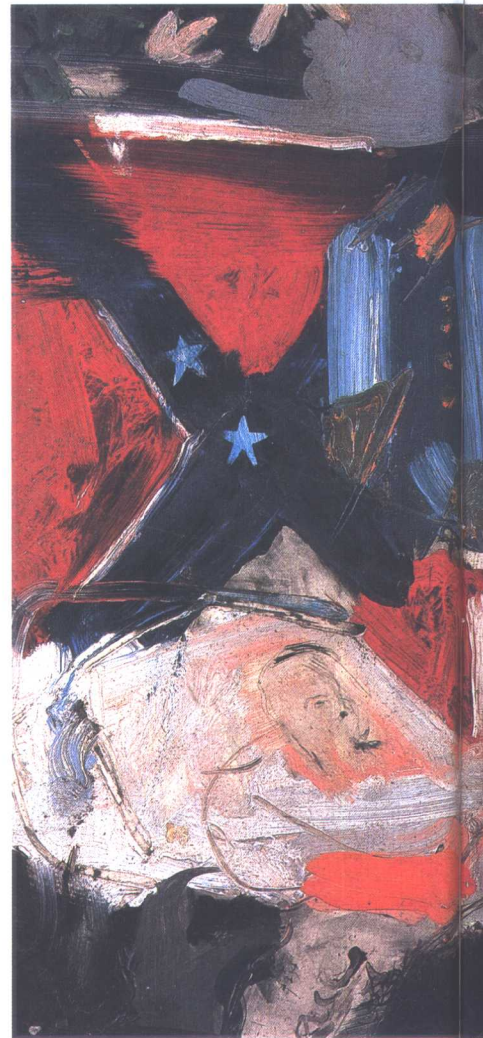
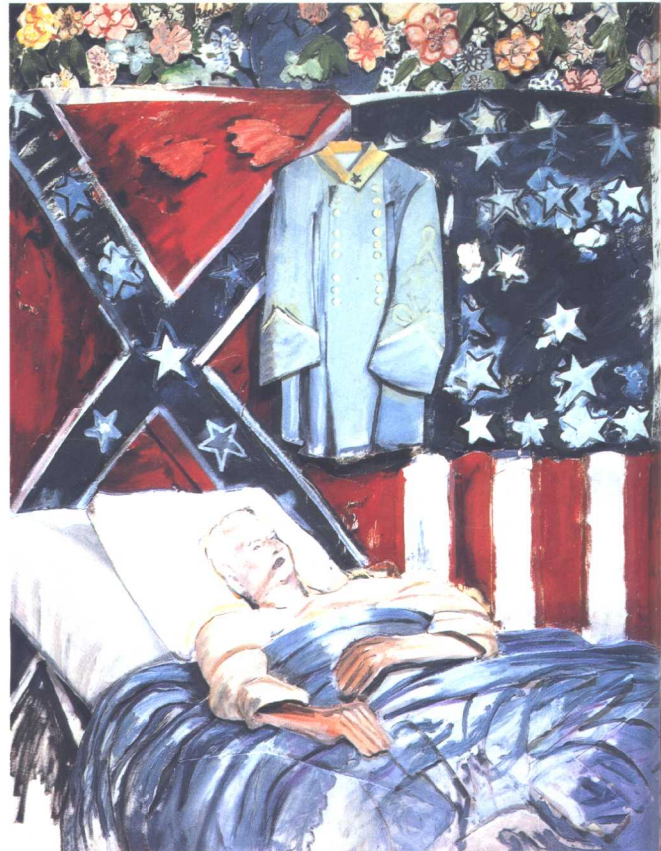
模糊不清的养鸭者 1986年 综合材料 119.4cm × 106.7cm



剪报 1981年 雕塑 76.5cm × 55.5cm



拜占庭女皇 1958年 布面油画 182.9cm × 152.4cm



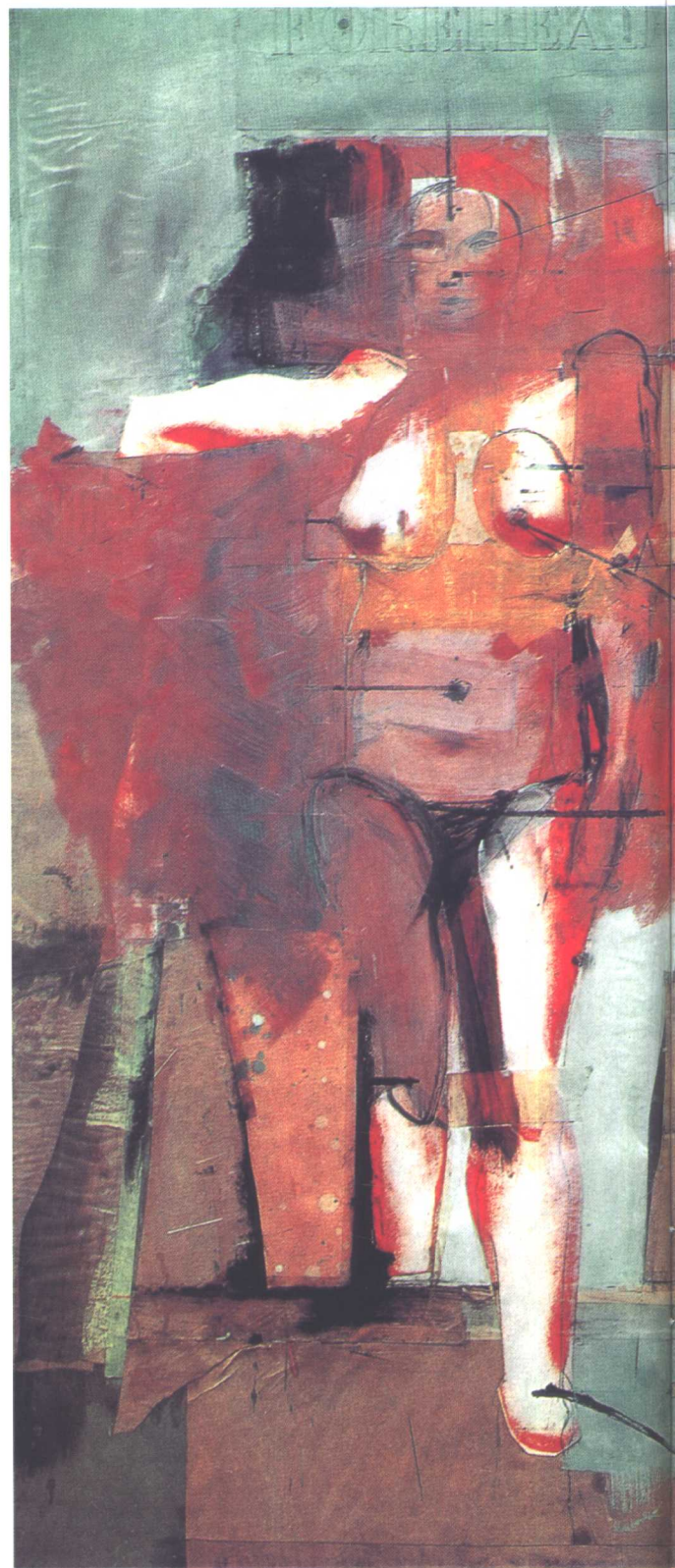


弥留之际 1961年 布面油画 178.8cm × 238.7cm
 弥留之际 1987年 综合材料 191.1cm × 146cm × 12.7cm
 养鹅者 1987年 综合材料 166.3cm × 152.4cm × 12.7cm



弥留之际 1959年 布面油画 炭笔 209.6cm × 163.8cm
 弥留之际 1960年 布面油画 25.5cm × 20.3cm
 养鹅者 1987年 综合材料 166.3cm × 152.4cm × 12.7cm

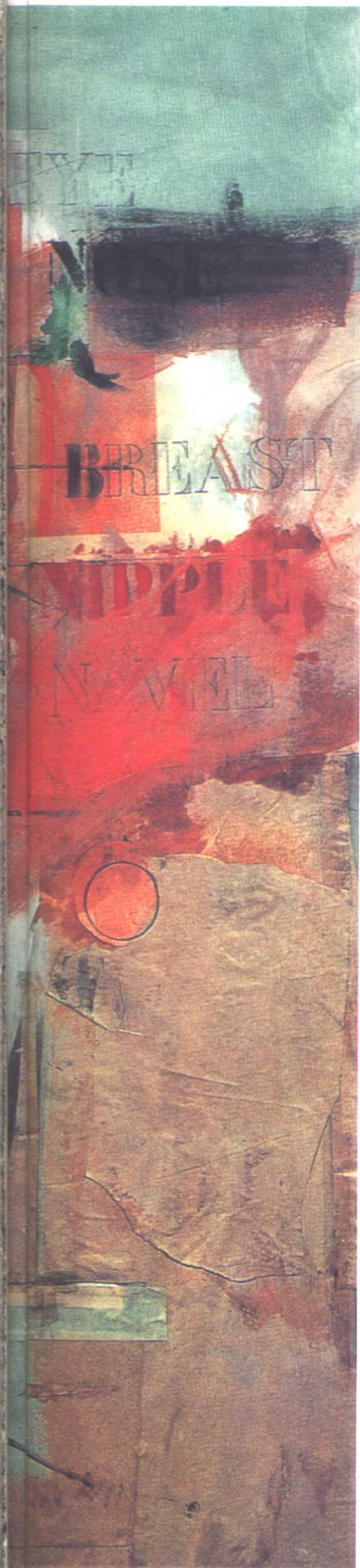




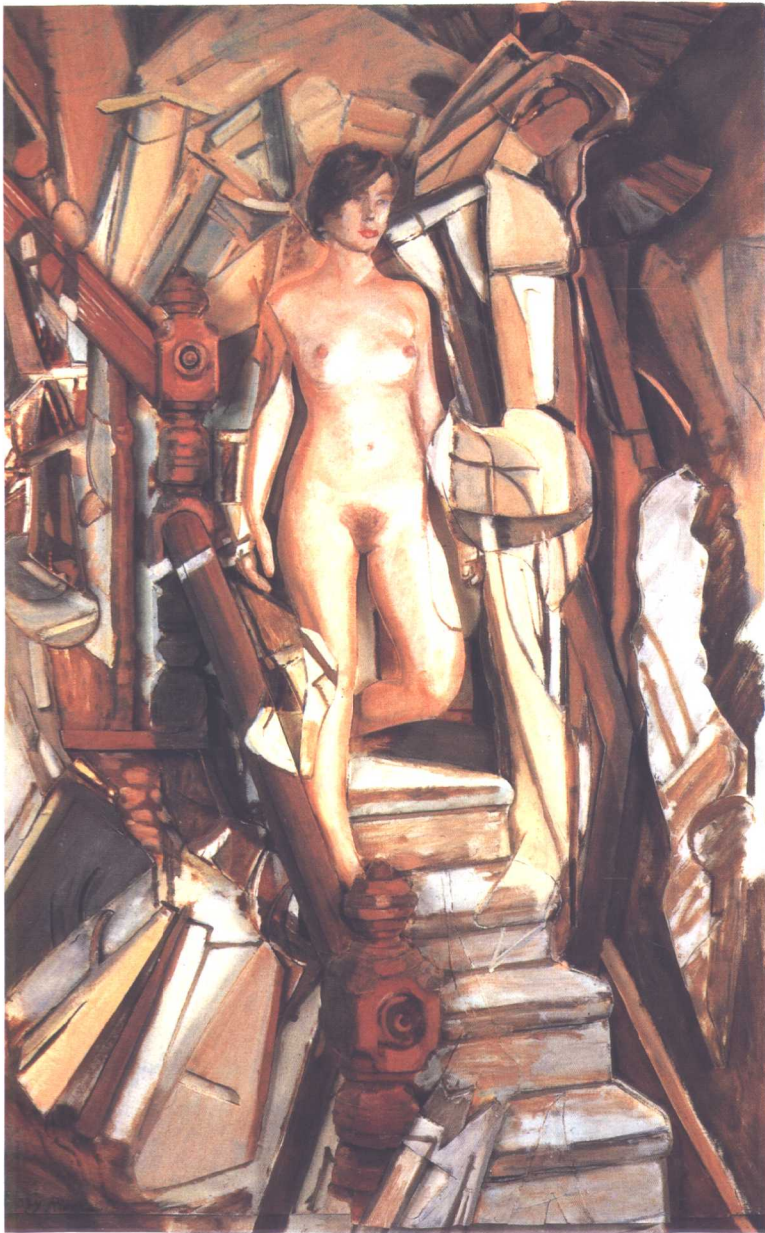
英语词汇表 1963年 布面油画 拼贴 152.4cm × 101.6cm

同性恋 1964年 布面油画 拼贴 203.2cm × 155cm

同性恋 1978年 纸面丙烯 粉笔 218.4cm × 142.2cm

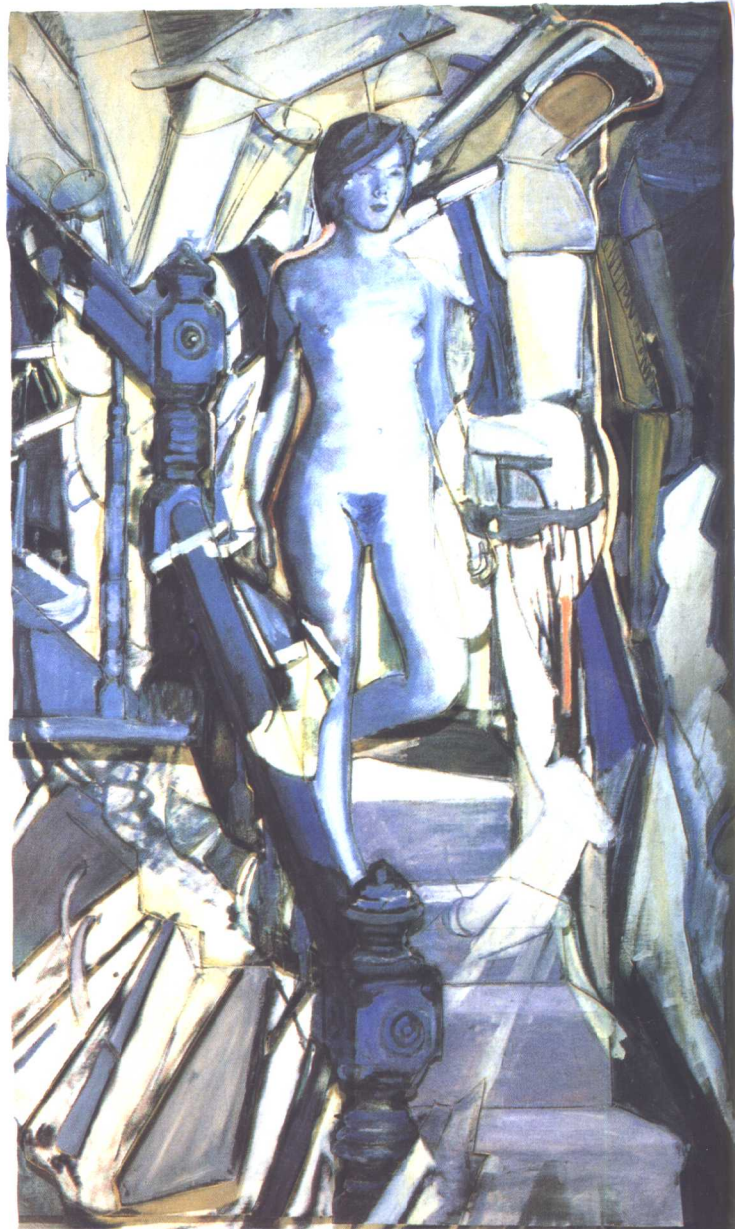


欧洲 1956年 布面油画 182.9cm × 121.9cm



下楼梯的女人 1988年 综合材料 188.5cm × 120.6cm × 7.6cm

下楼梯的女人 1988年 综合材料 180.3cm × 111.8cm × 10.2cm

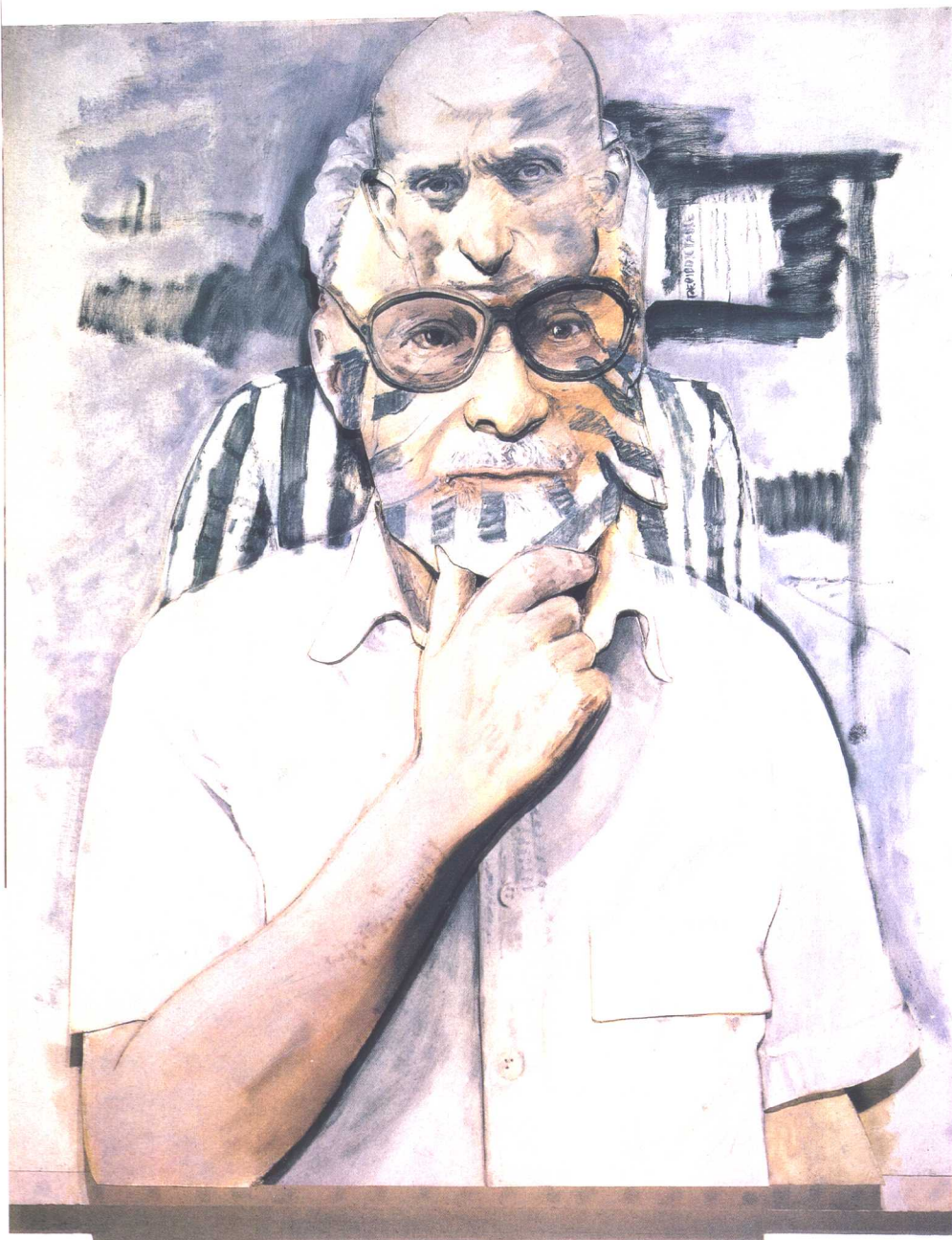




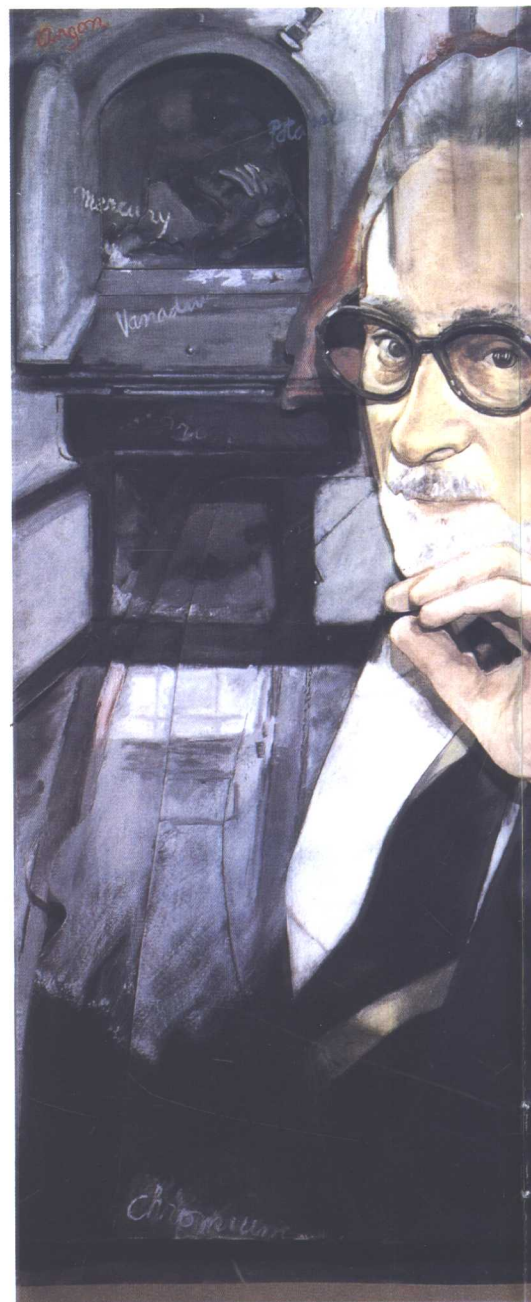
保拉·戈登肖像 1987年 综合材料 162.6cm × 178.4cm



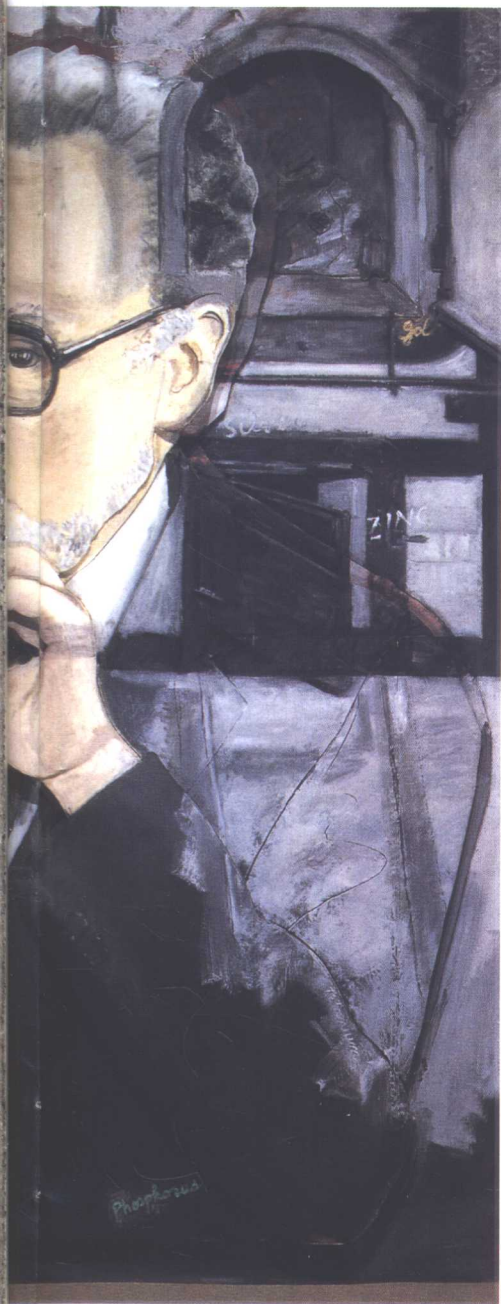
美国人与国旗 1957年 布面油画 50.8cm × 65.7cm



复制品 1988年 布面油画 丙烯 185.5cm × 148.6cm × 10.2cm



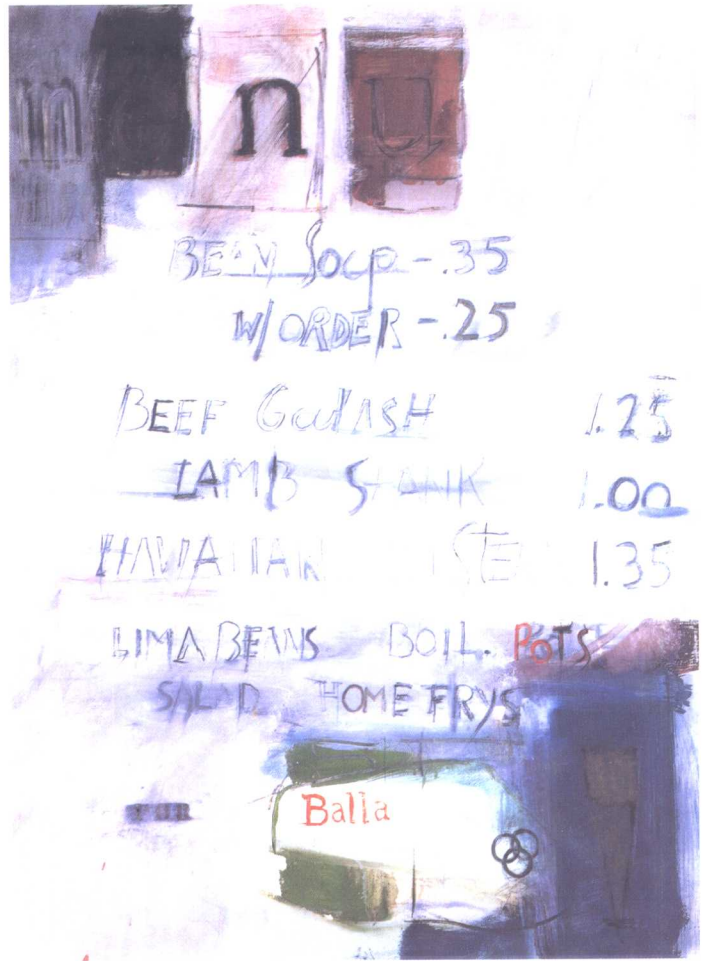
年轻的拉威 1988年 综合材料
185.4cm × 148.6cm × 10.2cm



窗前的吉姆·汀 1965年 布面油画 182.9cm × 121.9cm



骆驼 6 × 4 1962年 布面油画 182.9cm × 121.9cm



赛达酒吧菜单 1959年 布面油画 120.6cm × 88.9cm

雄狮 1964年 综合材料 36.8cm × 199.4cm





美女与野兽 1975年 纸面铅笔 179.5cm × 196cm



眼与耳 1963年 纸面油画 拼贴 铅笔 37.5cm × 45.7cm