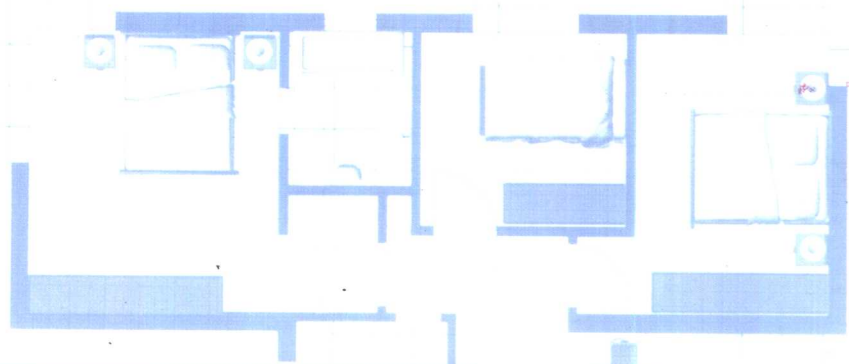


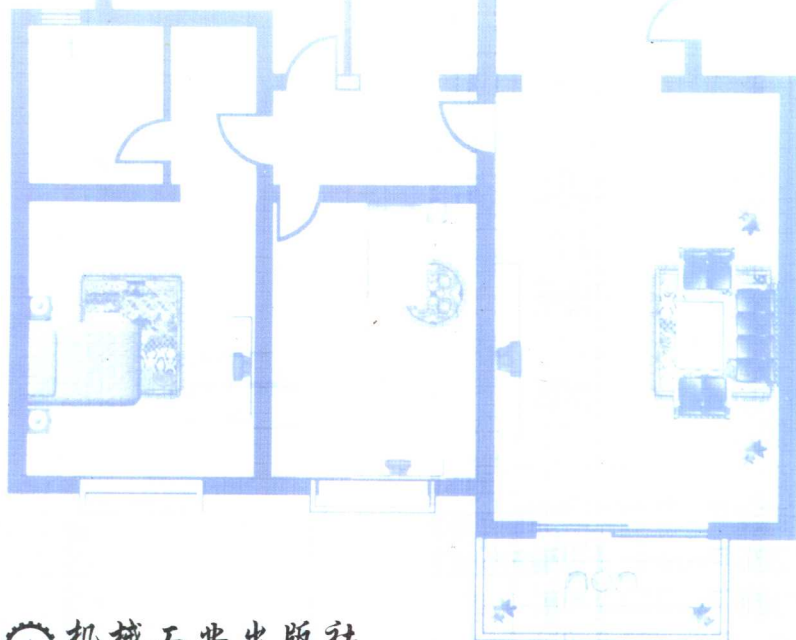
王中德 编著



住宅户型设计 精品图集

篇

塔楼



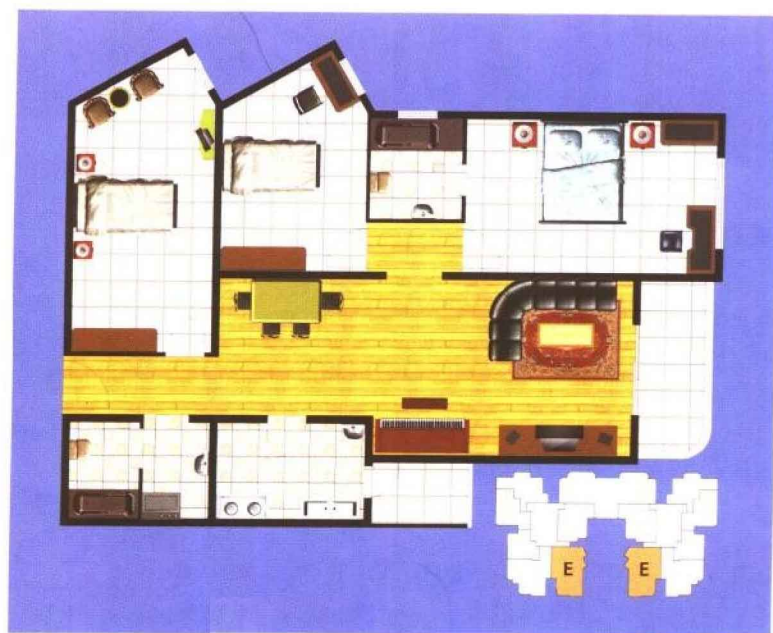
 机械工业出版社
China Machine Press



住宅户型设计精品图集

塔楼篇

王中德 编著



机械工业出版社

本套图集是介绍住宅户型设计的实用性工具书。针对目前居民住宅日益蓬勃发展的局面以及人们对住宅户型设计的关注程度的提高，书中详细列举了国内最具代表性的住宅户型设计的实例，分塔楼、板楼以及错层、跃层和别墅的户型设计三部分。其目的就在于给住宅设计师提供全面的户型设计参考，更好地装点居民的生活空间。本书为本套图集的第二册，以介绍塔楼户型设计为主要内容。

本套图集内容丰富，图例清晰，实用性极强，可以供户型设计的建筑师、工程师、设计人员，高等和专科的相关专业院校的教师、学生以及房产销售人员使用。

图书在版编目 (CIP) 数据

住宅户型设计精品图集·塔楼篇 / 王中德编著. —北京:
机械工业出版社, 2002.6
ISBN 7-111-10393-9

I. 住… II. 王… III. 住宅—建筑设计—图集
IV. TU241-64

中国版本图书馆 CIP 数据核字 (2002) 第 037776 号

机械工业出版社 (北京市百万庄大街 22 号 邮政编码 100037)
责任编辑: 彭礼孝
封面设计: 陈 沛 责任印制: 何全君
北京恒智彩印有限公司印刷·新华书店北京发行所发行
2002 年 6 月第 1 版·第 1 次印刷
889mm × 1194mm 1/16 · 13 印张 · 317 千字
0 001-4 000 册
定价: 88.00 元

凡购买本书, 如有缺页、倒页、脱页, 由本社发行部调换
本社购书热线电话 (010) 68993821、68326677-2527
封面无防伪标均为盗版

前 言

“忽如一夜春风来，千树万树梨花开”。以此来形容目前国内住宅形式的变化程度之快，其实一点都不为过。房地产业的飞速发展，人们精神生活内涵的不断更新，都意味着对住宅的设计水平提出了相当高的要求。作为一个优秀的建筑设计师，在面对着突如其来的巨大变化，应该是充分地调动自己的主观能动性，利用自己的聪明才智，拿出更加合理的方案来，接受人们的检验。就我个人而言，我觉得在这样的一个环境里，过多地给读者讲解户型设计的方法是没有必要的，这样会适得其反，让读者在众多的户型设计面前失去了方向。我所倡导的是一种展现式的教育。在这里，我收录了国内的最新的户型设计的图集，目的就在于给设计师们提供一些参考的元素。一个优秀的作品是有其自身独特的魅力的，它自身就很有说服力，我们只需要在作品的基础上，从建筑学的角度，来阐明每个设计的特点，归纳一些设计的方法，供抛砖引玉之用，触发设计师的创作灵感。尽管书中难免带有作者个人的一些想法，但是，我们必须注意的是，作为一个优秀的设计师，是不能拘泥于一个固定的思维模式的，设计师应该自己去理解和分析图形的生成，把握作品与现实的距离，使自己的作品能够得到广大群众的认同。这才是最重要的。

另外，还有一点值得注意的是，本书收录了几百个图形资料，归根结底还是为了给设计师提供一个切实可行的工具。真正追求高层次有才华有志气的设计师，不应该把它看成是挪用的范本，而恰恰是将它看成是已有成果的部分索引，他所要真正创造的东西是这本书所没有的。

本书的编写得到了机械工业出版社机械图书编辑室彭礼孝先生的大力支持，另外，与华怡建筑工作室全体同仁的鼎力支持是分不开的。谨此脱稿之际一并致以深深的谢意。

由于编写时间仓促，选材上难免不一定具有代表性，疏漏之处在所难免，欢迎广大读者批评指正。仅作为抛砖引玉之举，期盼更高水准的专著问世。

目 录

前言	
方案之一	1
方案之二	4
方案之三	8
方案之四	10
方案之五	17
方案之六	24
方案之七	25
方案之八	29
方案之九	31
方案之十	38
方案之十一	41
方案之十二	43
方案之十三	50
方案之十四	55
方案之十五	62
方案之十六	66
方案之十七	70
方案之十八	83
方案之十九	90
方案之二十	91
方案之二十一	98
方案之二十二	106
方案之二十三	108

方案之二十四	116
方案之二十五	118
方案之二十六	123
方案之二十七	125
方案之二十八	128
方案之二十九	131
方案之三十	136
方案之三十一	143
方案之三十二	147
方案之三十三	153
方案之三十四	159
方案之三十五	163
方案之三十六	167
方案之三十七	171
方案之三十八	172
方案之三十九	173
方案之四十	174
方案之四十一	178
方案之四十二	184
方案之四十三	188
方案之四十四	193
方案之四十五	195
方案之四十六	196
方案之四十七	197

方案之一

A 户型： 三室二厅二卫
建筑面积： 132 平方米



户型点评：

精致简洁、方正实用，空间利用合理，实用性
强。现代白领首选。厨房特设生活阳台，晾晒
储存十分方便。



B户型： 二室二厅一卫

建筑面积： 119平方米



户型点评：

客厅与餐厅连为一体，室内空间宽敞，家私摆放灵活。宽敞舒适的卧室，给您带来一天的好心情。厨房的设计伴您享受每一天。



C户型： 三室三厅二卫
 建筑面积： 132 平方米



户型点评：

户型间隔方正，布局精致实用。起居室与客厅分为两处，宽敞的三居室，为您营造舒适的休息空间。干湿分区的卫生间，更为您的生活添加一份便利与舒适的感觉。



方案之二

A 户型： 三室二厅二卫

建筑面积： 129 平方米



户型点评：

落地观景窗，远山近景一览无余。15平米的独立餐厅，营造典雅的用餐环境。动静分明，卧室享有充分的秘密性。



B户型： 二室二厅一卫
建筑面积： 119平方米



户型点评:

面积紧凑, 功能齐备, 户小而不失“大家”风范。落地观景窗, 远山近景一览无余。独立炒菜间, 备餐免受油烟侵扰。



C户型： 二室二厅一卫
 建筑面积： 105 平方米



户型点评：

动静分明，空间方正适用，功能紧凑和谐。卧室与工作间的结合，体现时尚生活情趣，为网友提供一方天地。客厅卧室均设大凸窗，采光、通风效果极佳。



D户型： 三室二厅二卫：
建筑面积： 134 平方米



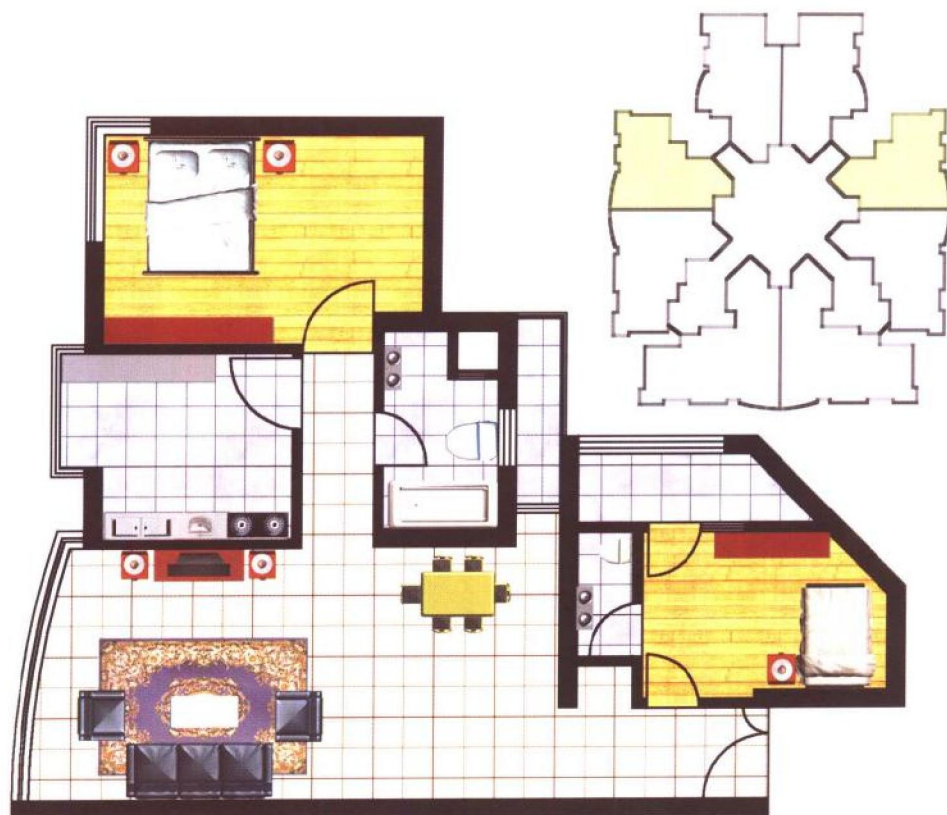
户型点评：

动静分明，布局合理，空间方正舒适，功能紧凑和谐。
卧室与工作间的结合，会告诉您在工作之余不要忘了休息。
客厅中的大落地窗，会使整个客厅充满阳光。



方案之三

A户型： 二室二厅二卫
建筑面积： 121平方米

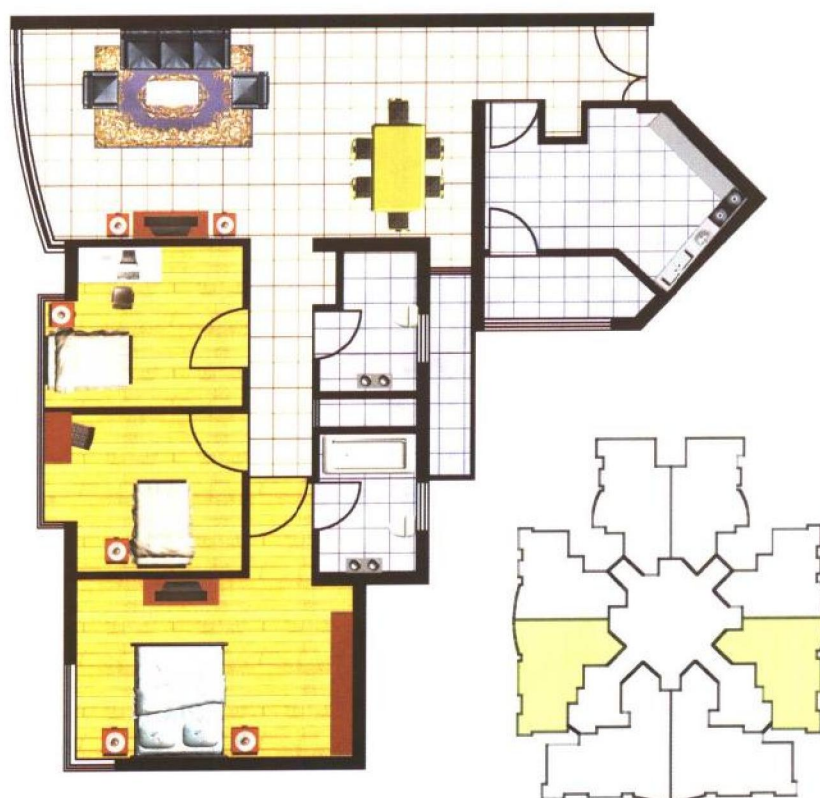


户型点评：

起居室4.6米大开间，坐享家庭影院带来的无穷乐趣。落地观景窗，中庭美景一览无余。宽大舒适的浴室尽除一天的疲劳。



B 户型： 三室二厅二卫
建筑面积： 138 平方米



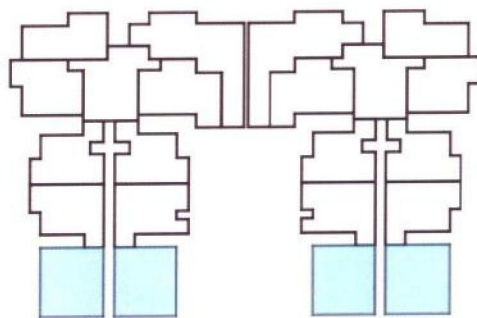
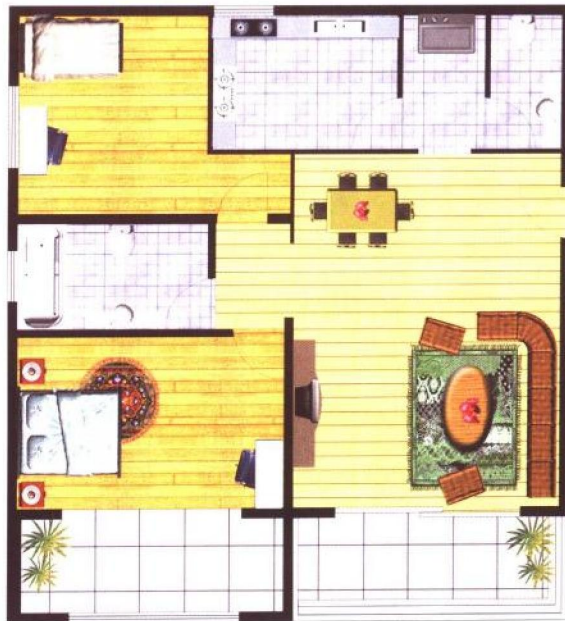
户型点评：

居室合理的布局，带来舒适的感觉。客厅与餐厅的结合，合理的利用每一块空间。宽敞的厨房设计，会让您尽享幸福生活。



方案之四

A 户型： 二室二厅二卫
 建筑面积： 119 平方米



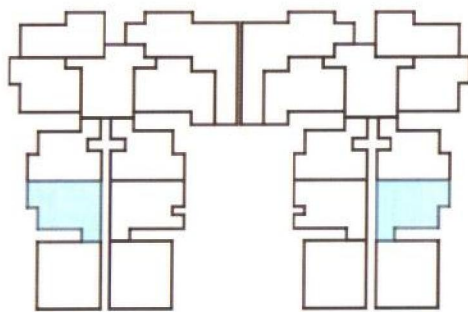
户型点评：

方正客厅，空间整齐开敞，落地观景窗，中庭美景一览无余。卧室与阳台的结合，使整个空间更加宽敞明亮。



B户型： 二室二厅一卫

建筑面积： 116平方米



户型点评：

户型间隔方正，布局精致实用，空间利用合理。客厅与餐厅方正宽敞，室内无梁无柱，空间铺排更加自如。超大型观景阳台，凭栏眺望，开阔视野让心境也开扬起来。

